

COMUNE DI NAPOLI

Unità Organizzativa Autonoma Protezione Civile

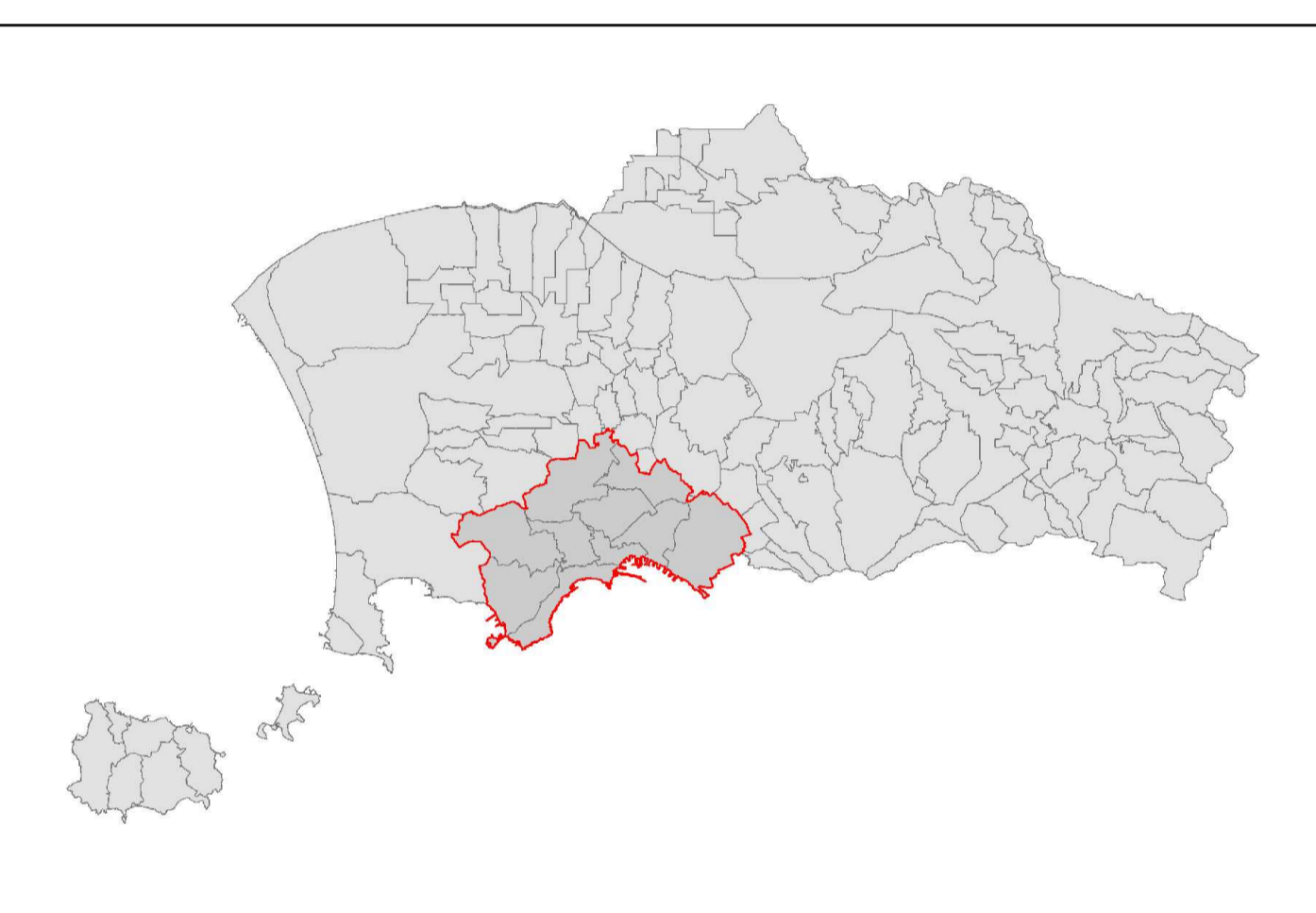
PIANO GENERALE DI EMERGENZA DI PROTEZIONE CIVILE

Piano Comunale di Emergenza per il Rischio Idrogeologico e Idraulico

redatto in forma definitiva secondo quanto previsto nel documento di indirizzo di cui
alla Deliberazione C.I. Autorità di Bacino Nord Occidentale della Campania n.533/2011

**PGE/RII/
Tav. 6** **CARTA DEL RISCHIO
FINALIZZATA ALLE AZIONI
DI PROTEZIONE CIVILE**

RAPP. 1:20.000 Rev. 2 Giugno 2012



COMUNE DI NAPOLI

Il Sindaco di Napoli
Luigi De Magistris

Gabinetto del Sindaco
Capo di Gabinetto
Dott. Attilio Auricchio

GRUPPO DI PROGETTO

U.O.A. Protezione Civile

Coordinamento di progetto
Dirigente Arch. Marianna Cerillo

Analisi ed elaborazione alfanumerica
Geol. Carlo Casaburi

Indagini territoriali
Geol. Stefania Stella

Per. Ind. Antonio Viola

Per. Ind. Giorgio Punzo

Servizio Sicurezza dei Cittadini
e Sicurezza Urbana
Dirigente Arch. Marianna Cerillo

Analisi ed elaborazione cartografica
Geol. Monica Adamo

Raccolta ed elaborazione dati
Geom. Luigi Sgorlon

Sig.ra Luisa Graziano

Sig. Alfredo Santini

collaborazione
Arch. Pasqualina Papa (progetto Fixo)

Legenda

- R4 Rischio molto elevato (possibile perdita di vite umane)
- R3 Rischio elevato (danni gravi alle persone)
- R2 Rischio non classificato in aree la cui pericolosità dovrà essere definita
- Area a pericolosità bassa per fenomeni idraulici da alluvionamento ed esondazione
- Area con pericolosità di incerta classificazione da approfondire con studi di dettaglio
- Area a pericolosità alta/media/bassa all'insnesco, al transito e/o all'invasione da frana
- Area a pericolosità alta/media, per fenomeni idraulici da alluvionamento ed esondazione
- Aste montane incise con tratti di possibile crisi
- Alveo strade
- Reticolo idrografico.shp
- Punti/fasce di possibile crisi idraulica localizzata/diffusa
- Limite amministrativo municipale
- Limite amministrativo comunale

