



**PARCO CIMITERIALE di  
POGGIOREALE**  
PIANO URBANISTICO ATTUATIVO  
**PRIMO STRALCIO FUNZIONALE**

**PROGETTO PRELIMINARE**  
Elaborato  
**PR\_AR\_010**

TITOLO  
**EDIFICI PER SEPOLTURE**

Descrizione  
**PIANTE, PROSPETTI E SEZIONI**  
-EDIFICIO DA DEMOLIRE PARZIALMENTE-  
(EDIFICIO PER TUMULAZIONI A S.M. DEL PIANTO)

Scale:  
1/100

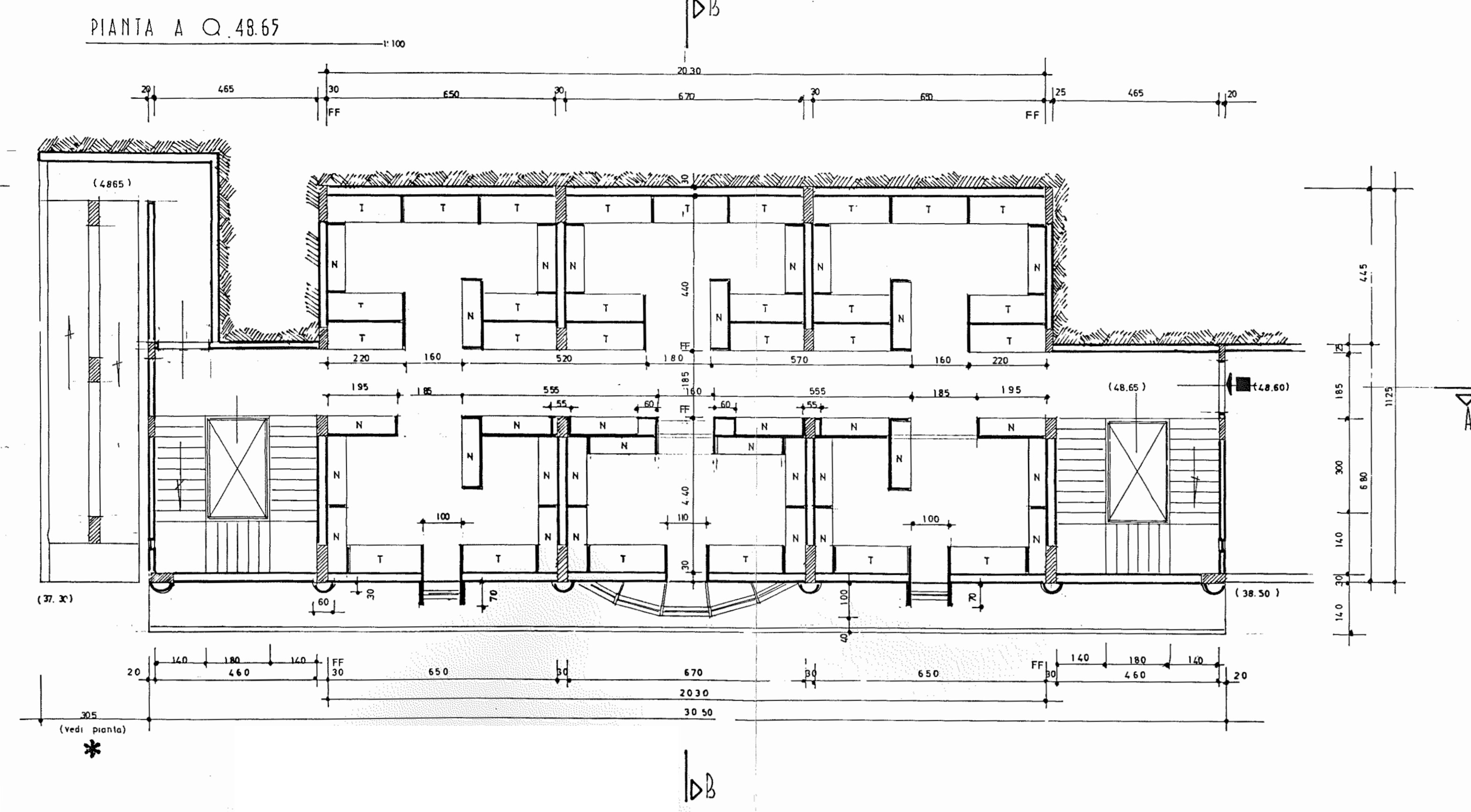
DIRIGENTE SERVIZIO  
CIMITERI CITTADINI  
Ing. Andrea de Giacomo

RESPONSABILE DEL PROCEDIMENTO  
E DELLA PROGETTAZIONE  
Ing. Giuseppe Colai



MARZO 2015

Pianta della porzione dell'edificio da rifunzionalizzare



Pianta della porzione dell'edificio da demolire

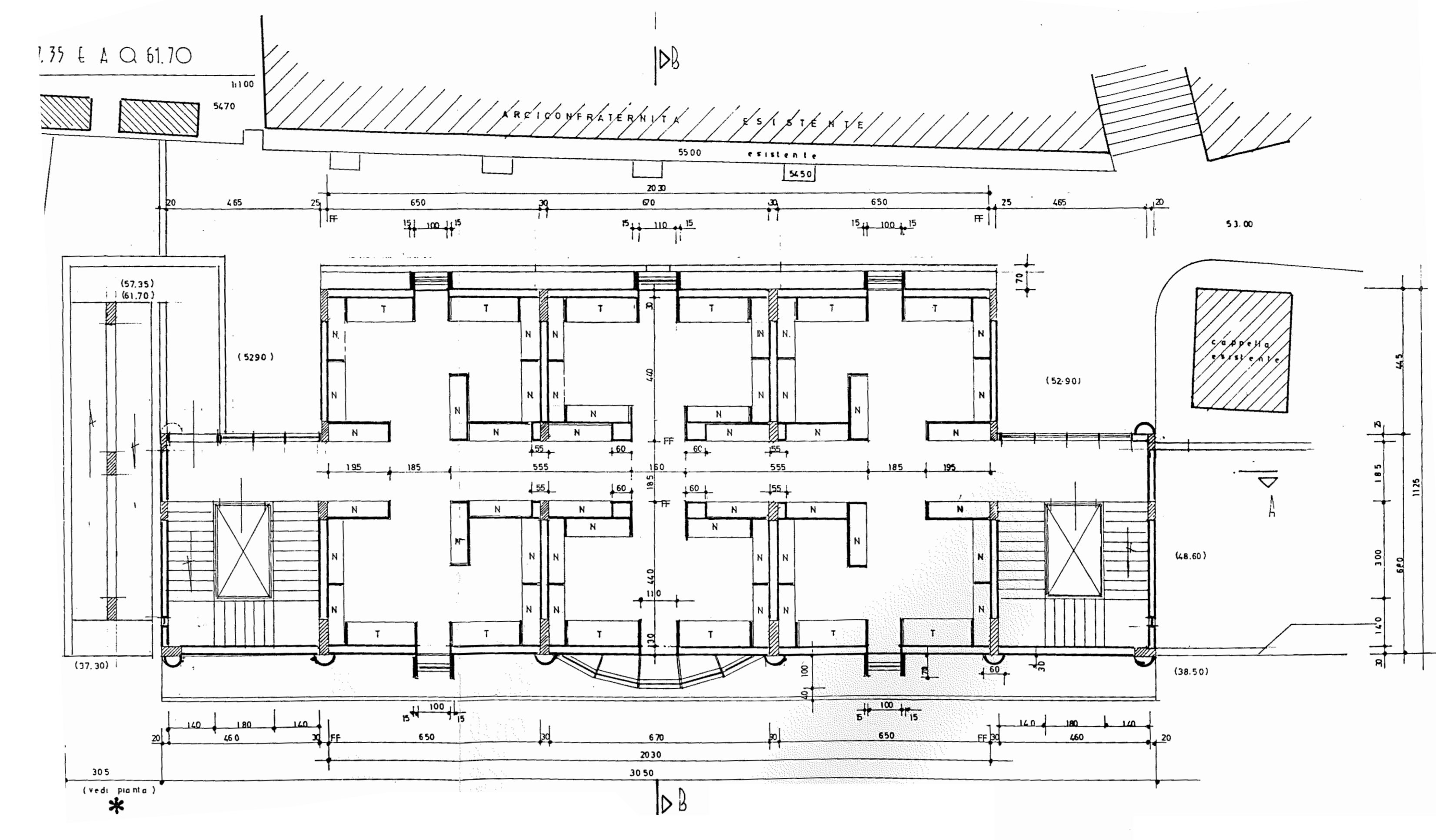
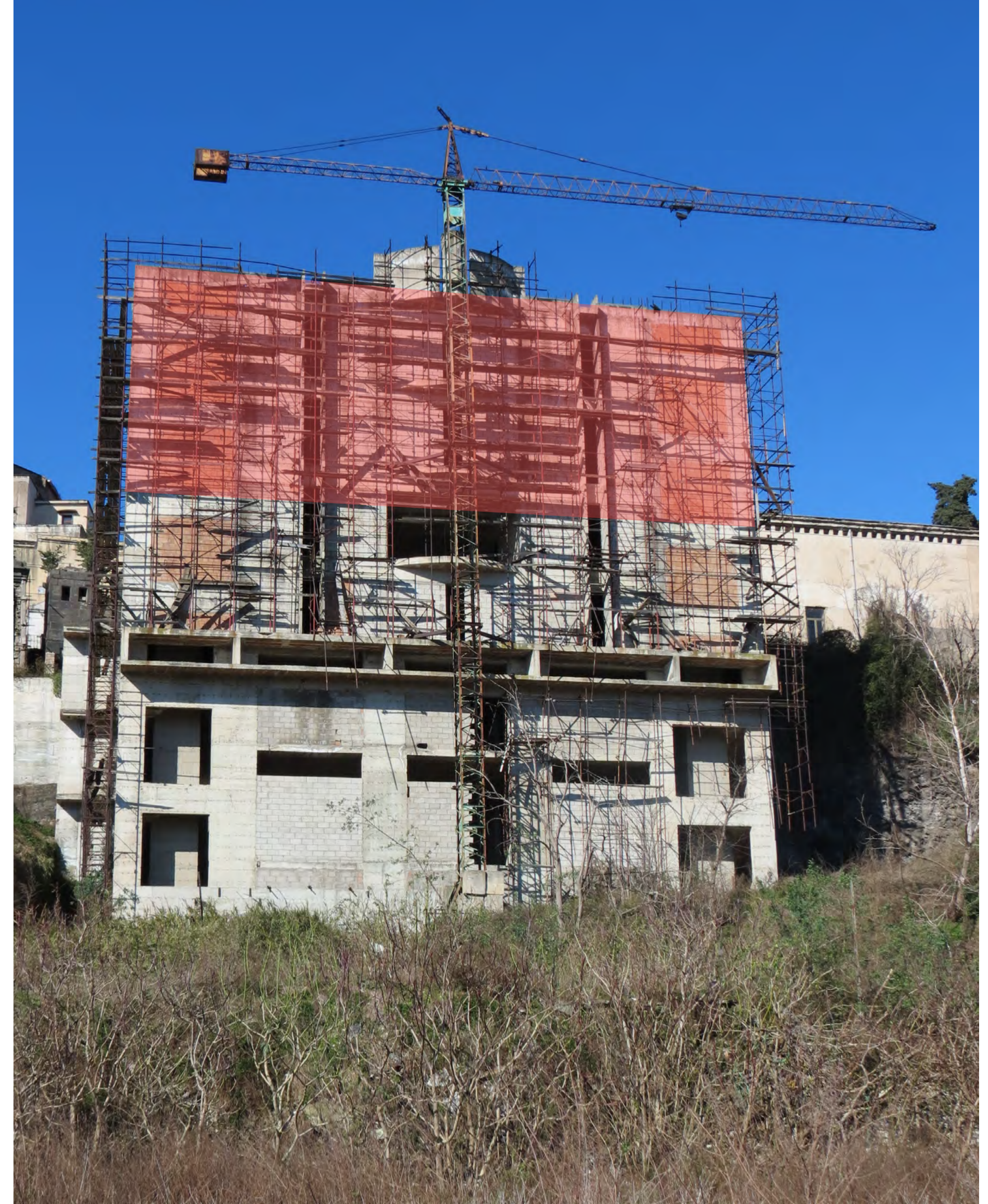
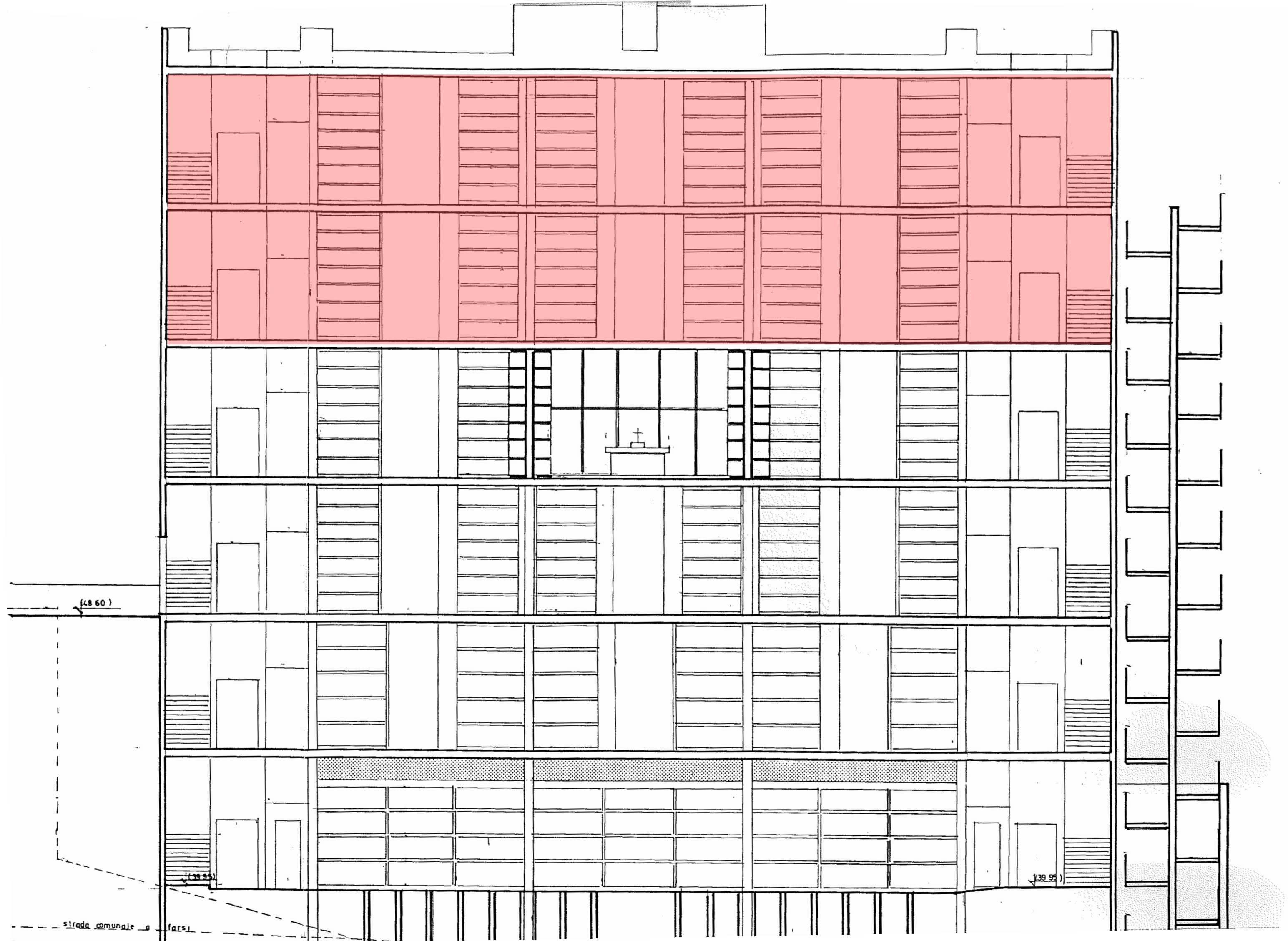


Foto 1\_Vista frontale



Sezione con indicazione della porzione da demolire



Prospetto con indicazione della porzione da demolire

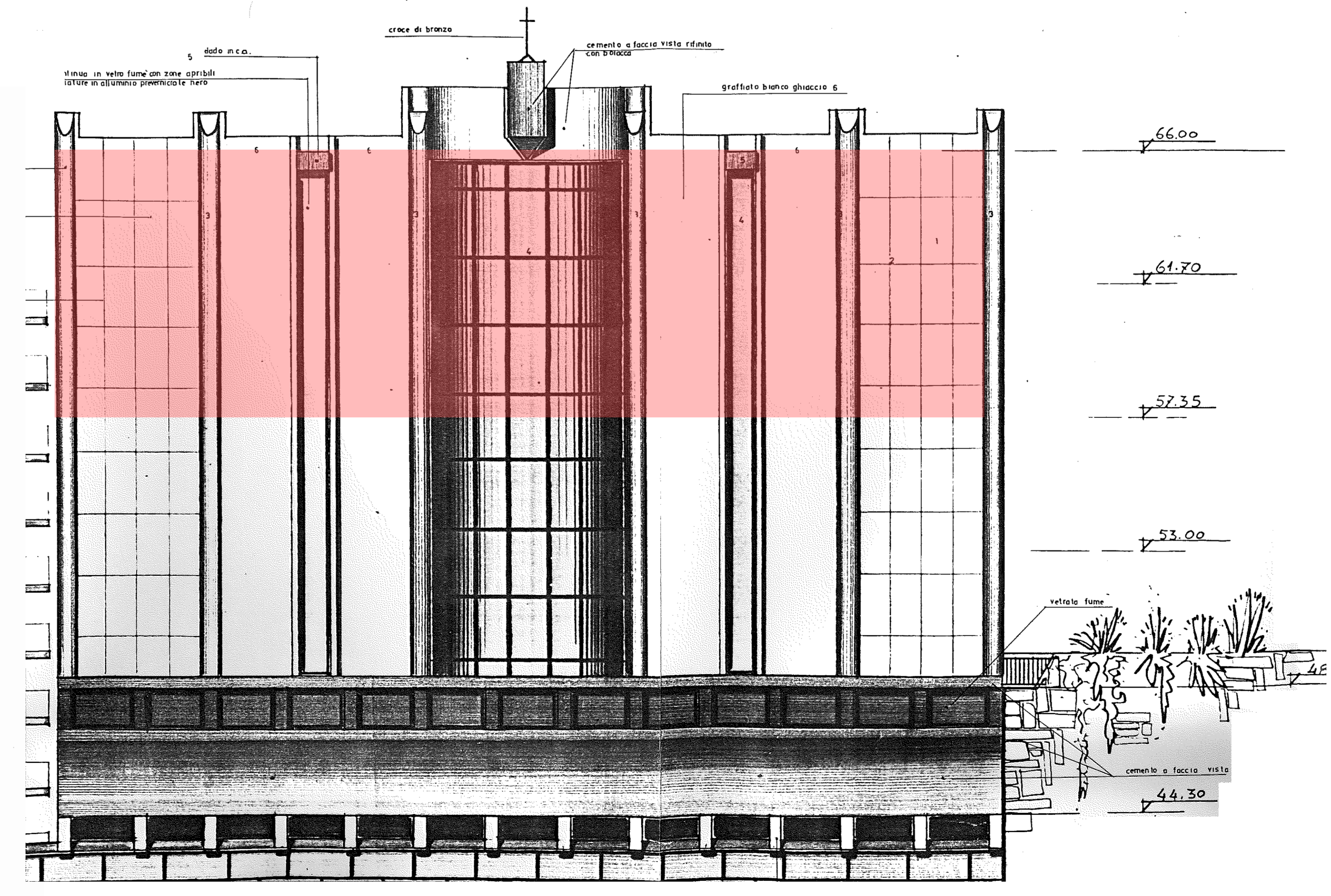


Foto 2\_Vista frontale dal basso con indicazione della porzione da demolire

