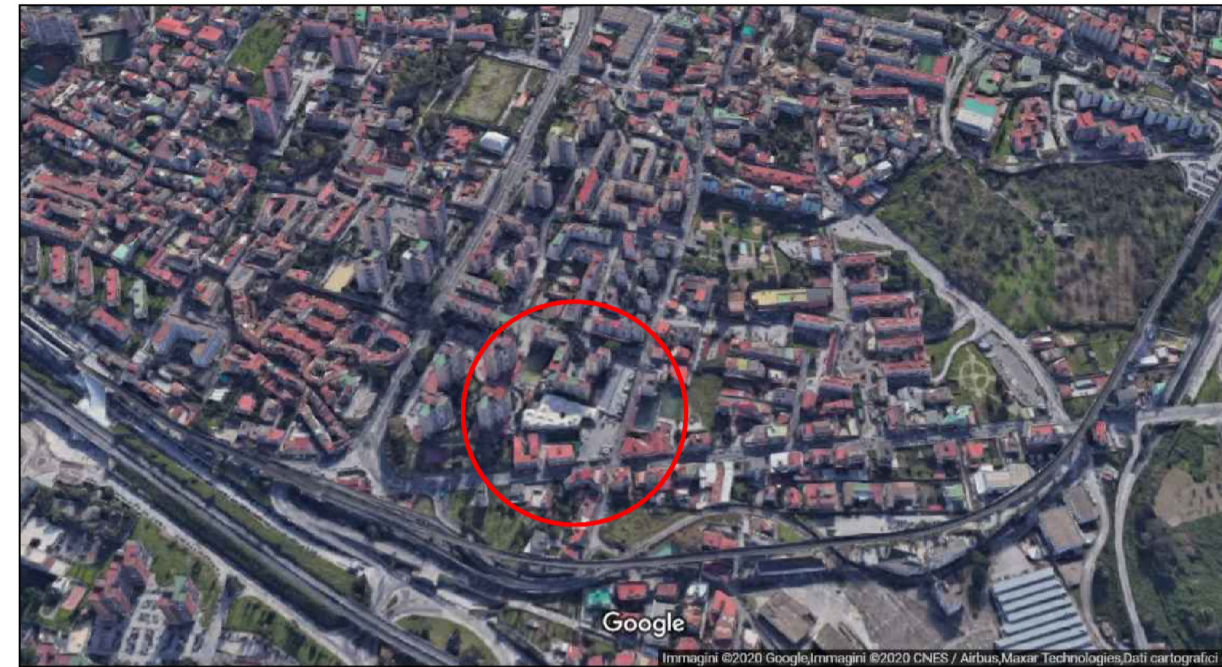


**PIANO PARTICOLAREGGIATO AD INIZIATIVA PRIVATA**  
 (Piano Urbanistico Attuativo ad iniziativa Privata art. 26 L.R.C. N 16/2004)

Realizzazione di una media struttura di vendita MA/M  
 ZTO Bb - Via G. A. Campano NTC Foglio 2, particelle 657,1101,1127,1128,1129  
**PROPOSTA DEFINITIVA DI P.U.A.**  
 (senza valore di P.D.C.)  
 R.d.P. Arch. Agrippino Graniero



Soggetto proponente:  
 COGESTIM srl  
 Mugnano di Napoli  
 via Pietro Nenni, 40

Progetto urbanistico:  
 Arch. Dario Bracci  
 Villaricca- 80010  
 Corso Europa, 364

Relazioni specialistiche:  
 Relazione geologica: Dott. Nunzio Capece  
 Relazione impatto acustico: Arch. Paola Lembo  
 Relazione trasportistica: Ing. Aurora Napolano  
 Relazione agronomica: Dott. Agr. Biagio Pagnano

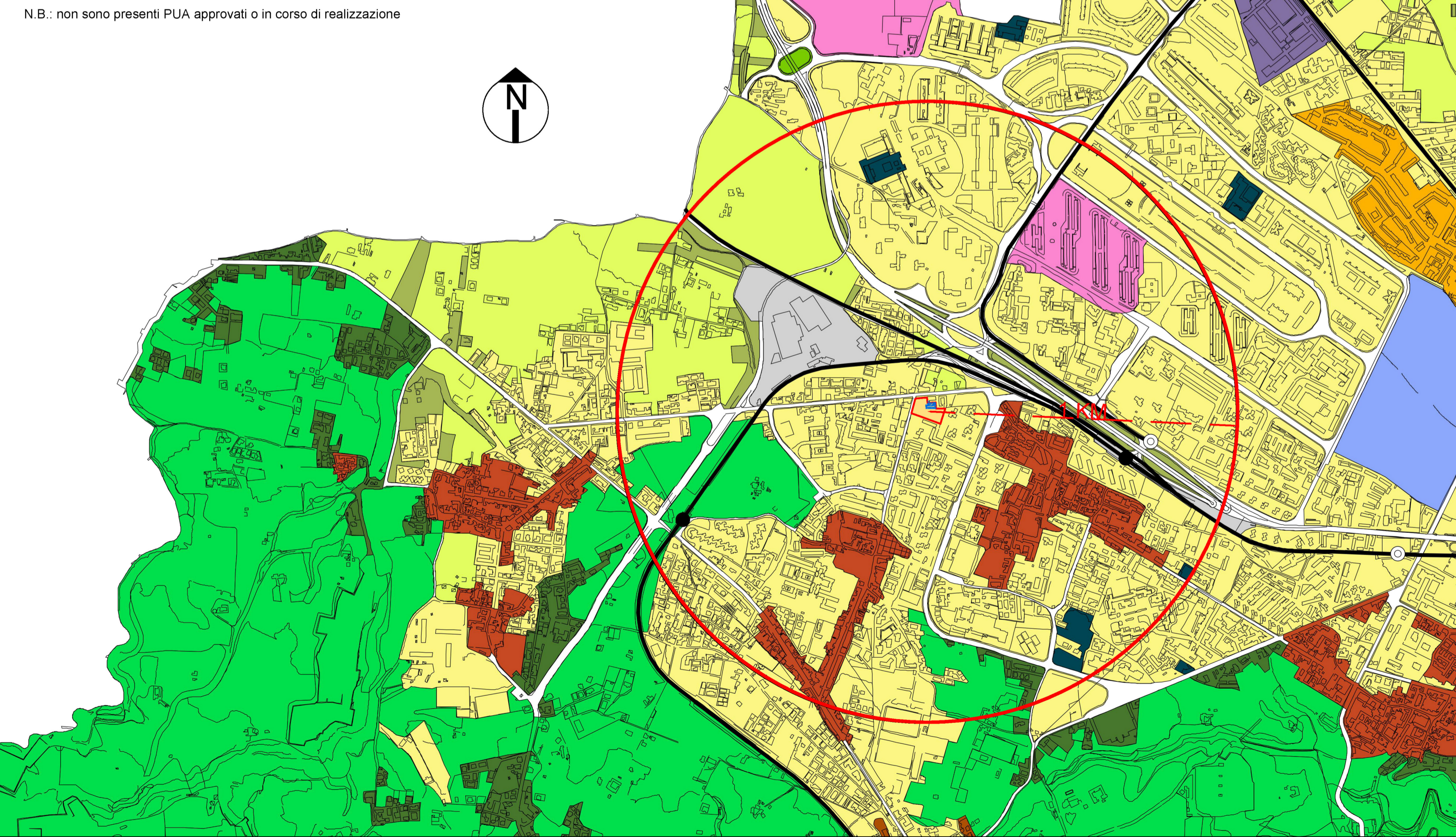
<b>TAV. P10</b> ALLEGATO Area Ambiente	AMBITO DI INFLUENZA DEL PIANO: Planimetria con l'identificazione dell'area di 1 km dal perimetro esterno dell'intervento		
	DATA	SCALA 1:10.000	AGG.

N.B.: non risultano strutture di vendita analoghe nel raggio indicato



Comune di Napoli  
 assessore alla vivibilità  
 servizio pianificazione urbanistica  
**Variante al piano regolatore generale**  
 centro storico, zona orientale, zona occidentale  
 come emendata in sede di adozione di cui alla delibera n.15 del 19 febbraio 2009  
**TAV: 5** Zonizzazione  
 con modifiche in accoglimento delle osservazioni  
 scala: 1:10.000  
 il dirigente  
 Roberto Curcio

- Modificazioni di settore urbanistico
- A - Sostituzione di settore urbanistico
- A1 - Settore a vocazione "residenziale"
- A2 - Settore a vocazione "residenziale"
- A3 - Piani a vocazione "residenziale"
- A4 - Piani a vocazione "residenziale"
- A5 - Piani a vocazione "residenziale"
- A6 - Piani a vocazione "residenziale"
- A7 - Piani a vocazione "residenziale"
- A8 - Piani a vocazione "residenziale"
- A9 - Piani a vocazione "residenziale"
- A10 - Piani a vocazione "residenziale"
- A11 - Piani a vocazione "residenziale"
- A12 - Piani a vocazione "residenziale"
- A13 - Piani a vocazione "residenziale"
- A14 - Piani a vocazione "residenziale"
- A15 - Piani a vocazione "residenziale"
- A16 - Piani a vocazione "residenziale"
- A17 - Piani a vocazione "residenziale"
- A18 - Piani a vocazione "residenziale"
- A19 - Piani a vocazione "residenziale"
- A20 - Piani a vocazione "residenziale"
- A21 - Piani a vocazione "residenziale"
- A22 - Piani a vocazione "residenziale"
- A23 - Piani a vocazione "residenziale"
- A24 - Piani a vocazione "residenziale"
- A25 - Piani a vocazione "residenziale"
- A26 - Piani a vocazione "residenziale"
- A27 - Piani a vocazione "residenziale"
- A28 - Piani a vocazione "residenziale"
- A29 - Piani a vocazione "residenziale"
- A30 - Piani a vocazione "residenziale"
- A31 - Piani a vocazione "residenziale"
- A32 - Piani a vocazione "residenziale"
- A33 - Piani a vocazione "residenziale"
- A34 - Piani a vocazione "residenziale"
- A35 - Piani a vocazione "residenziale"
- A36 - Piani a vocazione "residenziale"
- A37 - Piani a vocazione "residenziale"
- A38 - Piani a vocazione "residenziale"
- A39 - Piani a vocazione "residenziale"
- A40 - Piani a vocazione "residenziale"
- A41 - Piani a vocazione "residenziale"
- A42 - Piani a vocazione "residenziale"
- A43 - Piani a vocazione "residenziale"
- A44 - Piani a vocazione "residenziale"
- A45 - Piani a vocazione "residenziale"
- A46 - Piani a vocazione "residenziale"
- A47 - Piani a vocazione "residenziale"
- A48 - Piani a vocazione "residenziale"
- A49 - Piani a vocazione "residenziale"
- A50 - Piani a vocazione "residenziale"
- A51 - Piani a vocazione "residenziale"
- A52 - Piani a vocazione "residenziale"
- A53 - Piani a vocazione "residenziale"
- A54 - Piani a vocazione "residenziale"
- A55 - Piani a vocazione "residenziale"
- A56 - Piani a vocazione "residenziale"
- A57 - Piani a vocazione "residenziale"
- A58 - Piani a vocazione "residenziale"
- A59 - Piani a vocazione "residenziale"
- A60 - Piani a vocazione "residenziale"
- A61 - Piani a vocazione "residenziale"
- A62 - Piani a vocazione "residenziale"
- A63 - Piani a vocazione "residenziale"
- A64 - Piani a vocazione "residenziale"
- A65 - Piani a vocazione "residenziale"
- A66 - Piani a vocazione "residenziale"
- A67 - Piani a vocazione "residenziale"
- A68 - Piani a vocazione "residenziale"
- A69 - Piani a vocazione "residenziale"
- A70 - Piani a vocazione "residenziale"
- A71 - Piani a vocazione "residenziale"
- A72 - Piani a vocazione "residenziale"
- A73 - Piani a vocazione "residenziale"
- A74 - Piani a vocazione "residenziale"
- A75 - Piani a vocazione "residenziale"
- A76 - Piani a vocazione "residenziale"
- A77 - Piani a vocazione "residenziale"
- A78 - Piani a vocazione "residenziale"
- A79 - Piani a vocazione "residenziale"
- A80 - Piani a vocazione "residenziale"
- A81 - Piani a vocazione "residenziale"
- A82 - Piani a vocazione "residenziale"
- A83 - Piani a vocazione "residenziale"
- A84 - Piani a vocazione "residenziale"
- A85 - Piani a vocazione "residenziale"
- A86 - Piani a vocazione "residenziale"
- A87 - Piani a vocazione "residenziale"
- A88 - Piani a vocazione "residenziale"
- A89 - Piani a vocazione "residenziale"
- A90 - Piani a vocazione "residenziale"
- A91 - Piani a vocazione "residenziale"
- A92 - Piani a vocazione "residenziale"
- A93 - Piani a vocazione "residenziale"
- A94 - Piani a vocazione "residenziale"
- A95 - Piani a vocazione "residenziale"
- A96 - Piani a vocazione "residenziale"
- A97 - Piani a vocazione "residenziale"
- A98 - Piani a vocazione "residenziale"
- A99 - Piani a vocazione "residenziale"
- A100 - Piani a vocazione "residenziale"



N.B.: non sono presenti PUA approvati o in corso di realizzazione