



**LA VARIANTE AL PRG VIGENTE  
ADOTTATA**

con Delibera CC n° 35 del 19-febbraio-2001

scala 1:18.000

settembre 2003



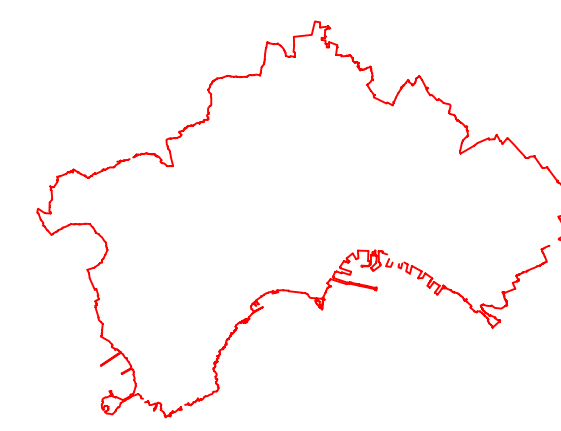
Comune di Napoli  
assessorato alla vivibilità  
servizio pianificazione urbanistica

**Variante al piano regolatore generale  
centro storico, zona orientale, zona occidentale**

come emendata in sede di adozione di cui alla delibera n.35 del 19 febbraio 2001

**TAV. 5 Zonizzazione**

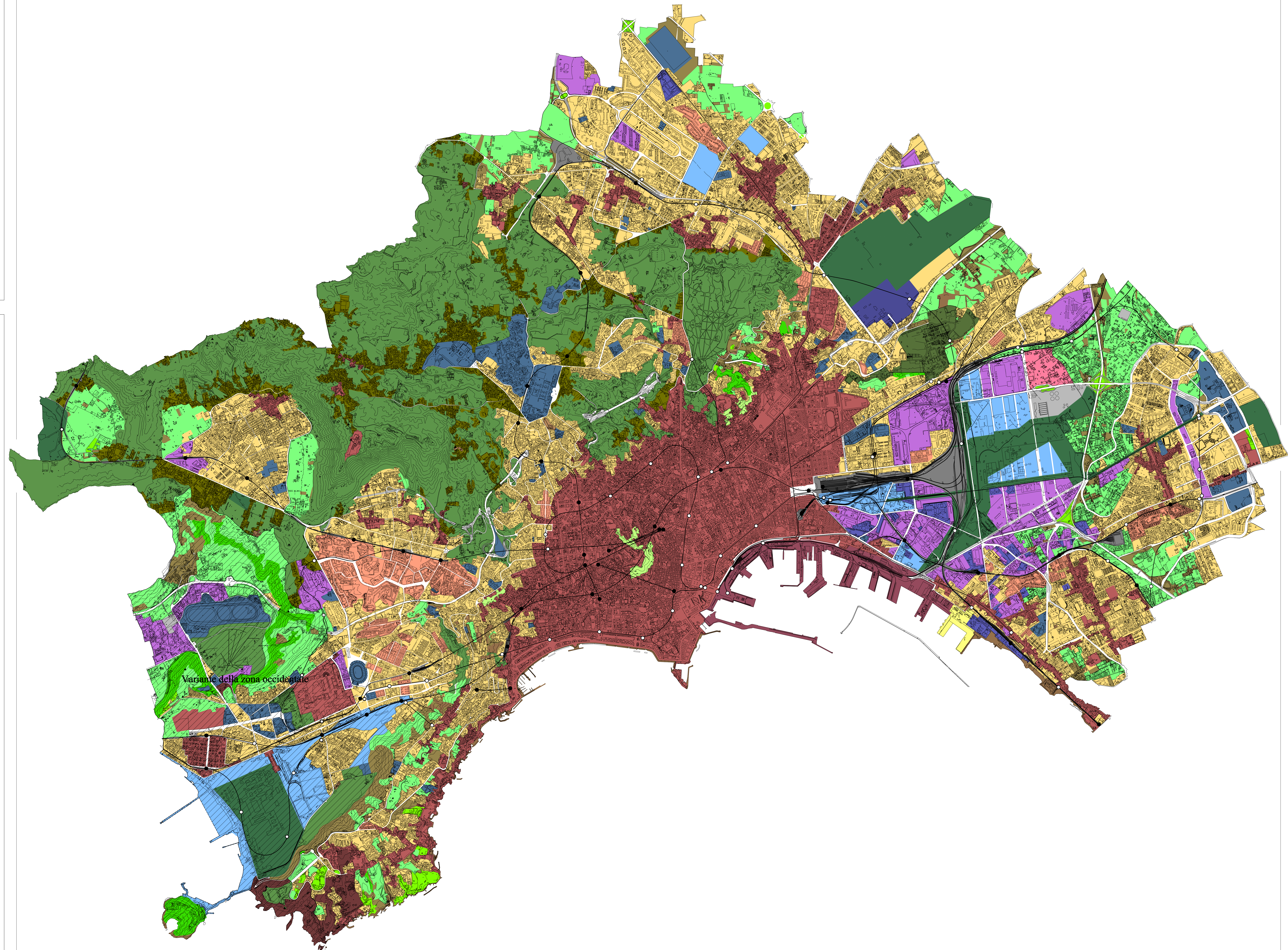
rapp. 1:18000



Il dirigente  
Roberto Gianni

dicembre 1998

- A - Insediamenti di interesse storico**
  - Aa - Strutture e manufatti isolati
  - Ab - Siti archeologici
  - Ac - Porto storico
  - Ad - Agricolo in centro storico
- B - Agglomerati urbani di recente formazione**
  - Ba - Edilizia d'impianto
  - Bb - Espansione recente
  - Bc - Porto di recente formazione
- D - Insediamenti per la produzione di beni e servizi**
  - Da - Insediamenti per la produzione di beni e servizi d'interesse tipologico testimoniale
  - Db - Nuovi insediamenti per la produzione di beni e servizi
  - Dc - Area produttiva florovivaistica
- E - Componenti strutturanti la conformazione naturale del territorio**
  - Ea - Aree agricole
  - Eb - Aree incolte
  - Ec - Aree boscate
  - Ed - Aree a verde ornamentale
  - Ee - Rupi, costoni, cave, spiagge e scogliere
- F - Parchi territoriali, altre attrezzature e impianti a scala urbana e territoriale**
  - Fa - Componenti strutturanti la conformazione naturale del territorio, destinate a parco territoriale
    - Fa1 - Aree agricole
    - Fa2 - Aree incolte
    - Fa3 - Aree boscate
    - Fa4 - Aree a verde ornamentale
    - Fa5 - Sito reale di Capodimonte
    - Fa6 - Rupi, costoni e cave
  - Fb - Abitati nel parco
  - Fc - Parchi di nuovo impianto
  - Fd - Parco cimiteriale di Poggioreale
  - Fe - Strutture pubbliche o di uso pubblico e collettivo
  - Ff - Ferrovie e nodi di interscambio
  - Fg - Parte dell'aeroporto esistente e zone da destinare ad attrezzature, impianti uffici e officine aeronautiche a servizio dell'aeroporto fin quando esistente ed in attività e a servizio dell'aeroporto
  - Fh - Impianti tecnologici
- G - Insediamenti urbani integrati**
  - Punti panoramici
  - Sistema dei trasporti su ferro
  - Linee su ferro
  - Stazioni esistenti al 1998
  - Stazioni nuove





PIANO  
REGOLATORE  
CIMITERIALE  
**DI NAPOLI**

 **Torna al sommario**