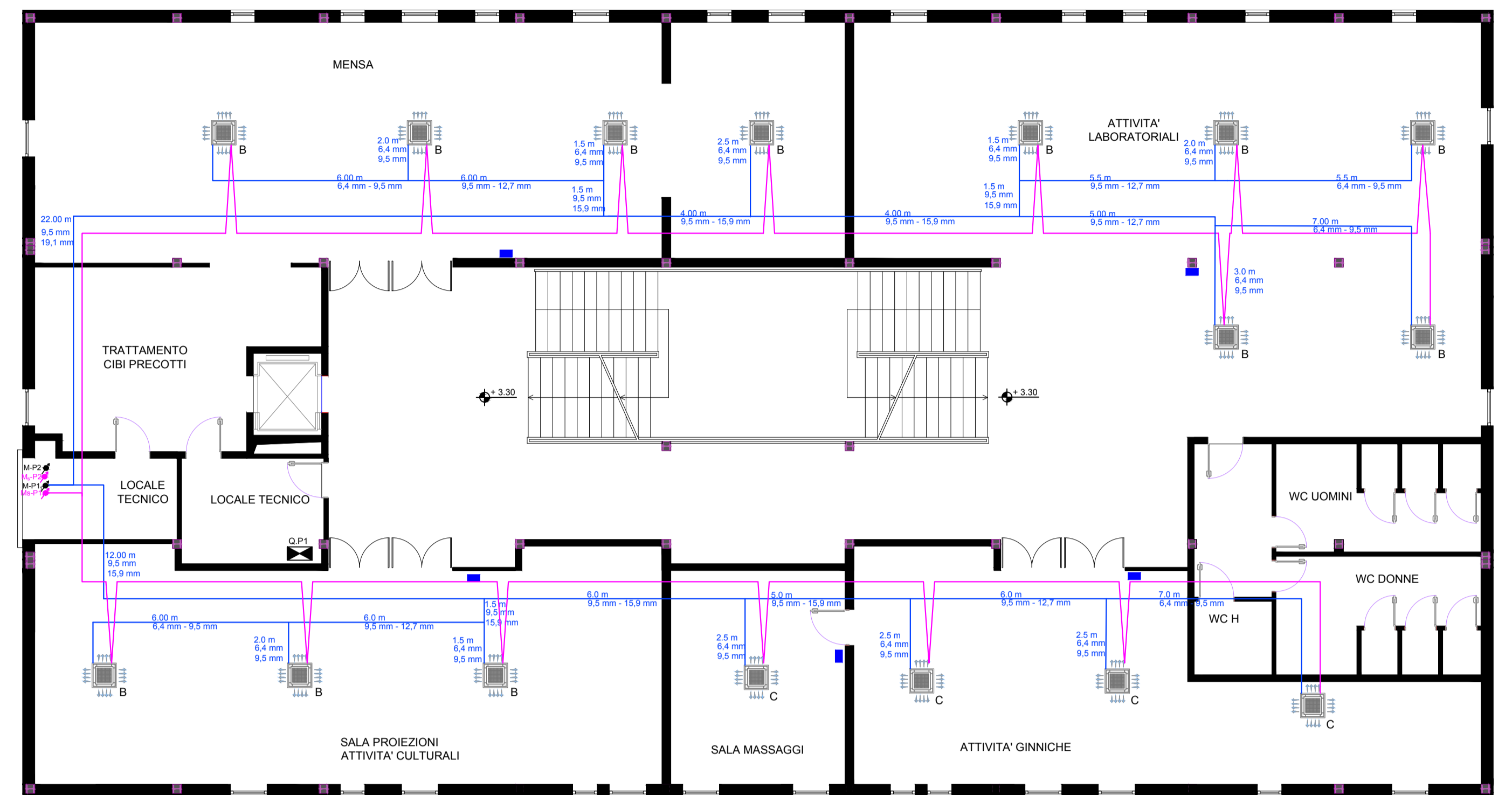
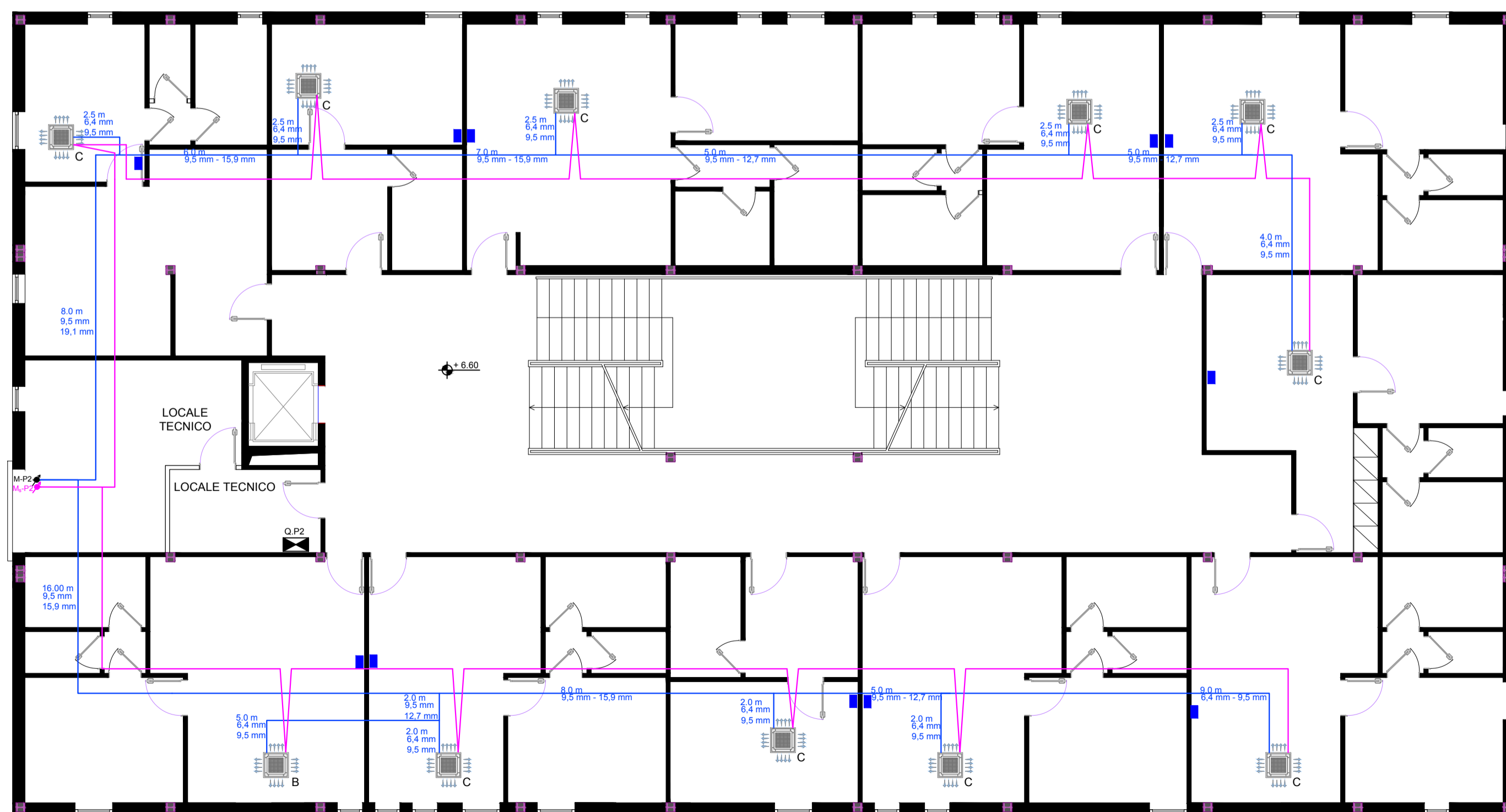


PIANTA PIANO TERRA



PIANTA PIANO PRIMO



PIANTA PIANO SECONDO

LEGENDA	
	Unità esterna VRF SMMS-u (12HP) modello MMY-MUP1201HT8P-E della Toshiba. kWt 33,5 - kWf 33,5. Efficienza energetica COP 4,31. Refrigerante R410A. Dimensioni(AxLxP) mm 1690x990x780. Peso 228 kg.
	Unità interna per installazione a soffitto ad incasso della Toshiba MMUAP-0074-MH-E
	Unità interna per installazione a soffitto ad incasso della Toshiba Modello MMUAP-0094-MH-E
	Comando/regolazione locale apparecchiature CDZ
	Montante tubazioni frigo per il collegamento dalle unità esterne alle unità interne
	Montante tubazioni cavi di segnale per il collegamento dalle unità esterne alle unità interne
	Tubazione in pvc Ø 32 mm con cavi di segnale tipo FROHH2R di sezione 2G 1,5
	Distribuzione secondaria tubazioni coibentate per gas refrigerante R410 per collegamento dalle unità esterne alle unità interne

COMUNE DI NAPOLI

“Intervento di efficientamento energetico per l’edificio di proprietà del Comune di Napoli – Centro Polifunzionale per Anziani, ubicato in via Lattanzio n.46 (ex scuola de Luca)”, nell’ambito del PNRR Missione 2 Componente 4 Investimento 2.2 – Interventi per la resilienza

PROGETTO ESECUTIVO

IL DIRIGENTE Ing. Vincenzo Brandi	RESPONSABILE DEL PROCEDIMENTO Arch. Guglielmo Pescatore
---	---

GRUPPO DI PROGETTAZIONE

MANDATARIA: ODINIPA INGEGNERIA SRL
S.G.Q. UNI EN ISO 9001:2015 N°737/34
Corso Resina, 310 - Ercolano (NA)
e-mail: odinipaingegneria@igmail.com
PEC: odinipaingegneria@postecert.it
Tel: 081-7773637 - P.IVA: 08550281219

COORDINATORE DEL GRUPPO DI PROGETTAZIONE:
DT.Arch. Monica Vitrone

PROGETTISTI:
Ing. Improta Francesca
Ing. I. Scognamiglio Nicola
GIOVANE PROFESSIONISTA Ing. Mometti Gabriella

MANDANTE: Arch. Daniele Galeano

STATO DI PROGETTO - DISTRIBUZIONE SECONDARIA IMPIANTO MECCANICO

Livello Progettazione	Codice disciplina	N° Elaborato/ Nom. Specifica	Data	Revisione	Scala
ESE	M	04	luglio 2022	-	1:100