



6.1.1

Cimitero del COMMONWEALTH

RILIEVO AEROFOTOGRAMMETRICO
settembre 2002

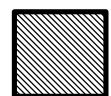


6.1.2.

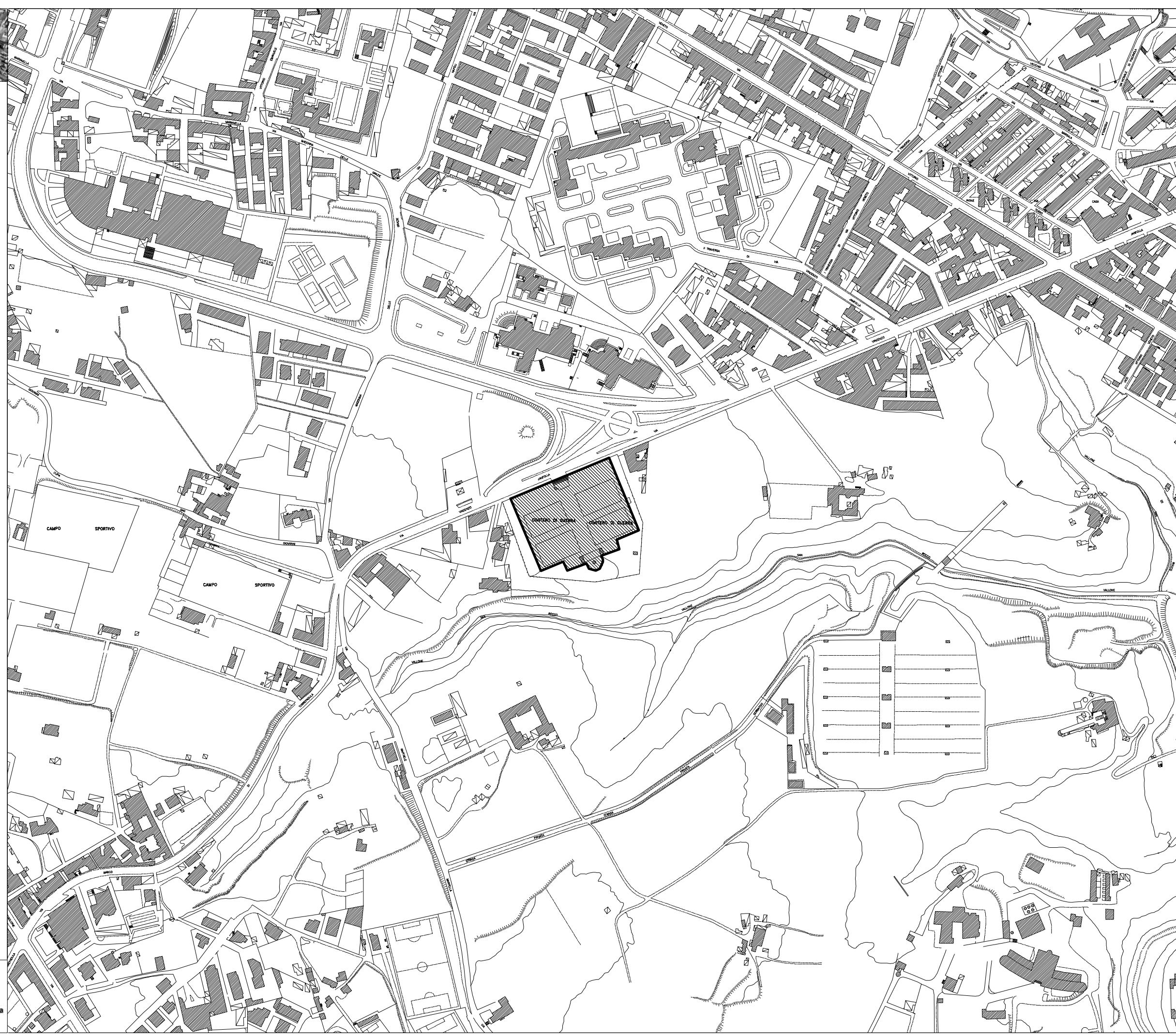
Cimitero del
COMMONWEALTH

INDIVIDUAZIONE PLANIMETRICA

scala 1 : 4.000



cimitero esistente



COMMONWHEALTH

Il cimitero è localizzato su di un pianoro verde affacciato sul Vallone Boscariello, a Sud del nucleo abitato di Piscinola, lungo via Janfolla. L'area, molto articolata da un punto di vista orografico (è l'area del Vallone di San Rocco) è caratterizzata da una ricca vegetazione e da coltivazioni punteggiate da manufatti isolati (Masseria Macedonio, il Boscariello, il Santarello, ecc). A Nord, oltre via Janfolla l'insediamento diventa urbano, composto da quartieri residenziali pubblici di natura intensiva con relative attrezzature, alternati a lottizzazioni private. Queste ultime sono di due tipi: con aggregazione in aderenza, a cortina lungo i tracciati urbani storici, oppure aggregate in lottizzazioni rade e sparse nella natura.

Il cimitero del commonwealth è un cimitero militare realizzato nell'immediato secondo dopoguerra.

Il complesso cimiteriale ha un'estensione di 14723 mq.

L'impianto è quello tipico dei cimiteri anglosassoni: quattro campi d'inumazione sono ricavati da un unico prato da cui emergono delle croci ritmicamente iterate. In asse con l'ingresso è localizzato un altare con due piccoli corpi di servizio laterali. Il recinto è costituito da una compatta cortina di alberi

L'area cimiteriale risulta marginale rispetto sia al sistema stradale che della rete del trasporto su ferro.

L'area cimiteriale è collocata sulla viabilità principale che collega la zona ospedaliera all'area nord; non sono presenti svincoli del sistema autostradale né aree di sosta.

La stazione ferroviaria più vicina è quella della Linea Metropolitana 1 denominata "Frullone", a una distanza superiore a 500 m dagli ingressi all'area cimiteriale. La stazione quindi non può essere considerata idonea ai fini dell'accessibilità pedonale all'area.

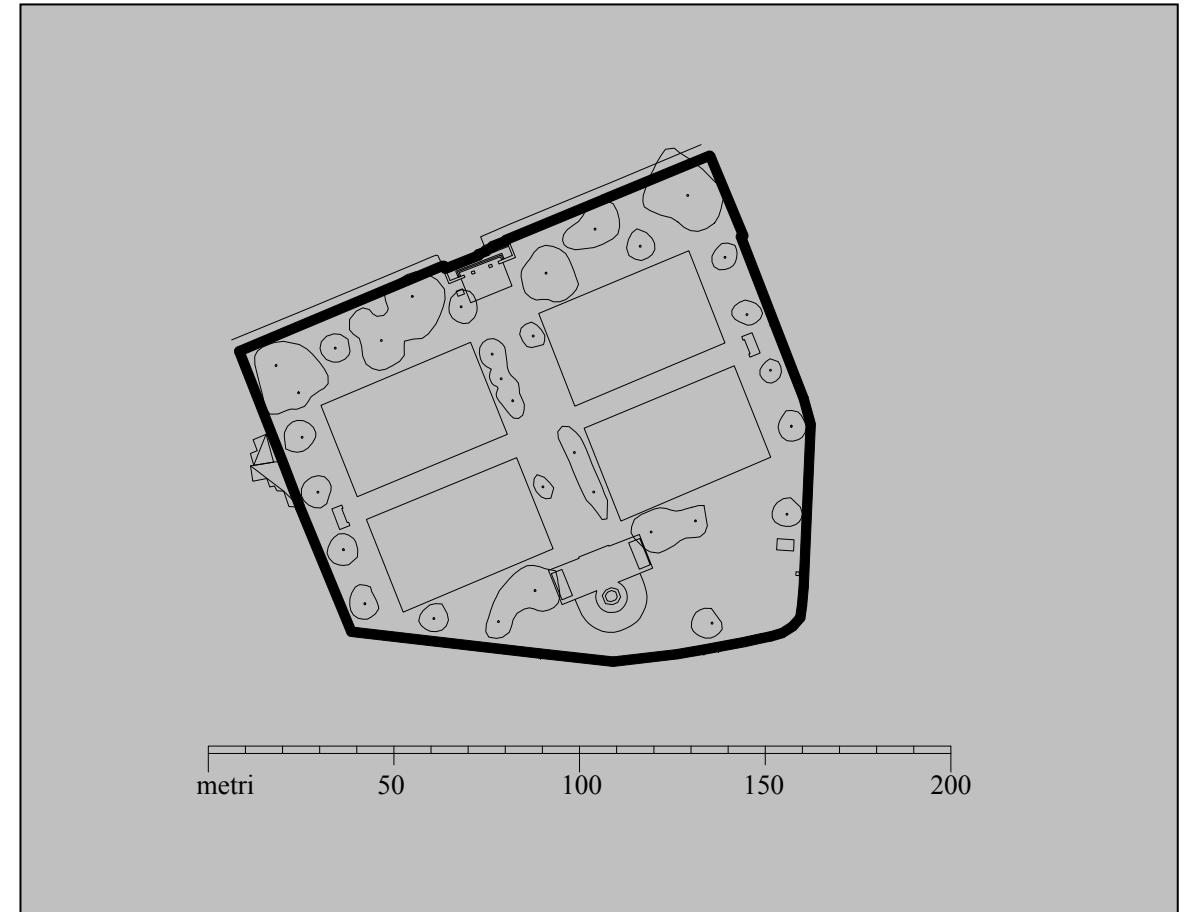


Foto zenitale

6.1.3 Cimitero di **GUERRA DEL COMMONWHEALTH** SCHEMA DESCRITTIVA



COMMONWEALTH



	Superfici	% superficie
Totale	14722.52	100.00
Totale edificato	13.77	0.09
Campi di sepoltura	4664.40	31.68
Altre superfici (viali, aiuole, connettivi, monumenti, edicole)	10044.35	68.22

Campi di inumazione	numero	superficie	numero fosse	altre fosse al coperto			

	numero	h. media	sup. coperta	% dell'edificato totale	vol.	Ic	It
Cappelle							
Congreghe							
Chiese							
Edifici Cimiteriali	1	2.28	13.77	100.000	31.4	0.00	0.00
Totale edificato							

Altezze, superfici e volumi espressi rispettivamente in metri, metri quadrati e metri cubi

6.1.4 Cimitero di **COMMONWEALTH** CARATTERISTICHE DIMENSIONALI

elaborazione su dati desunti dal rilievo aerofotogrammetrico del settembre 2002

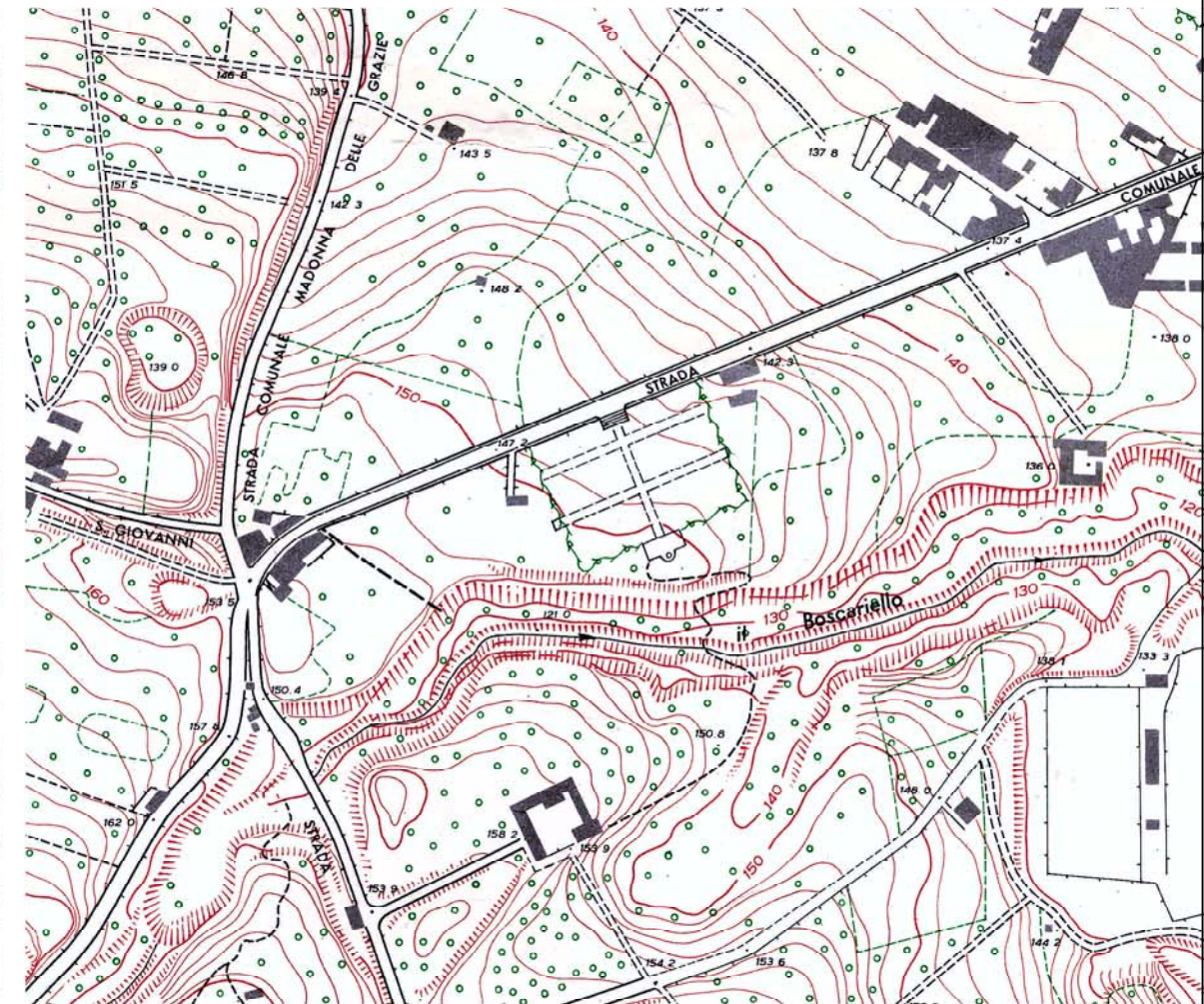
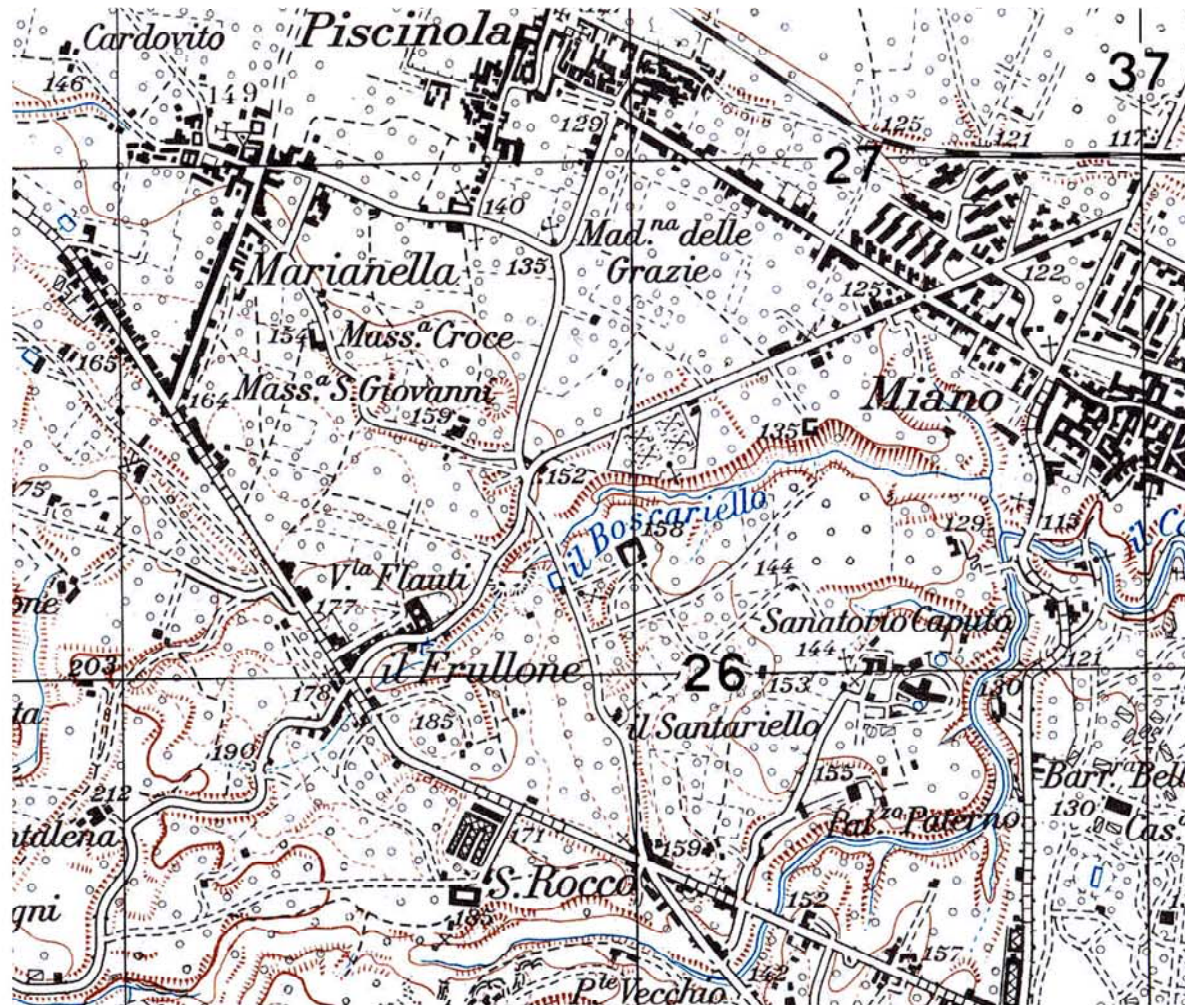
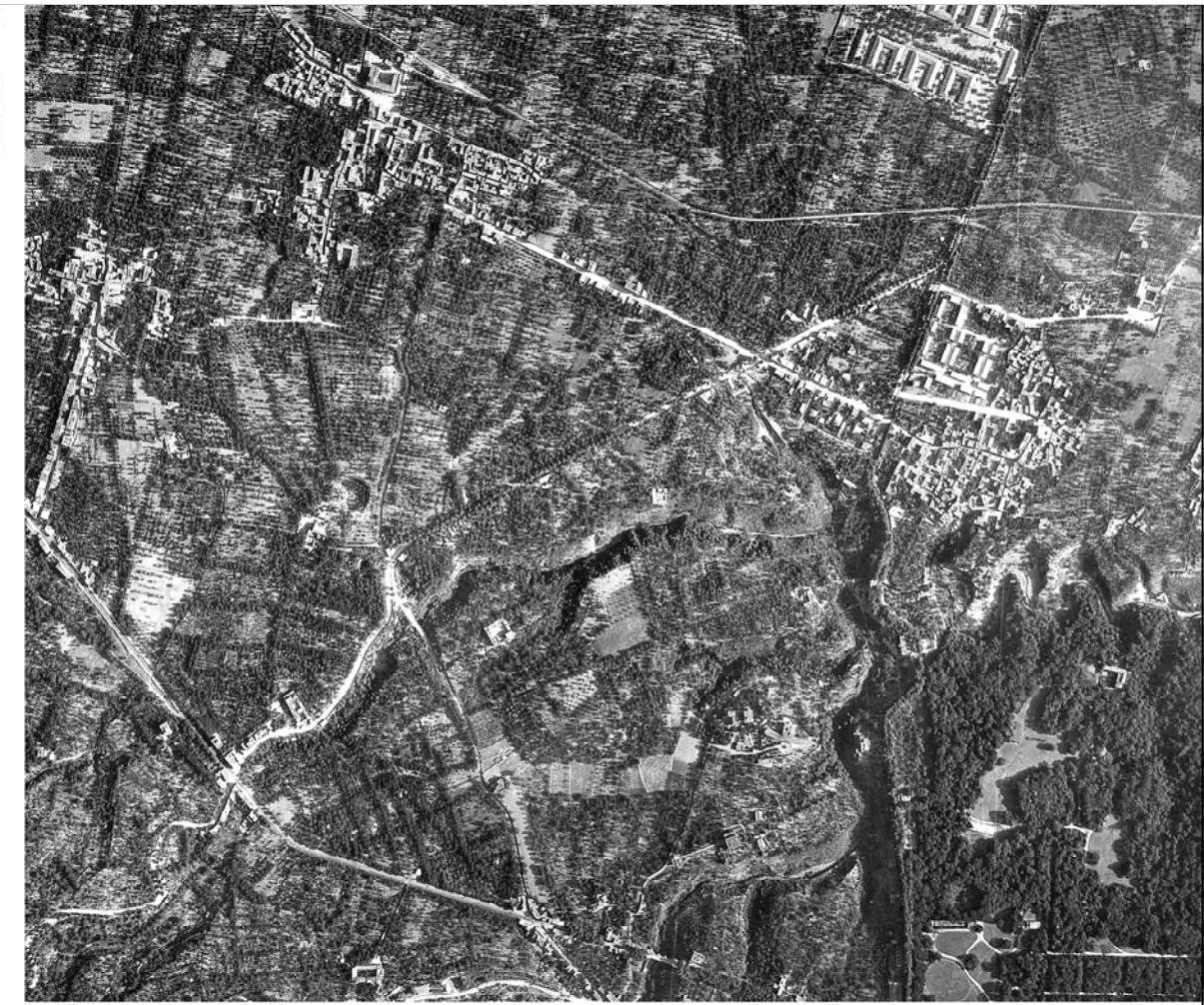
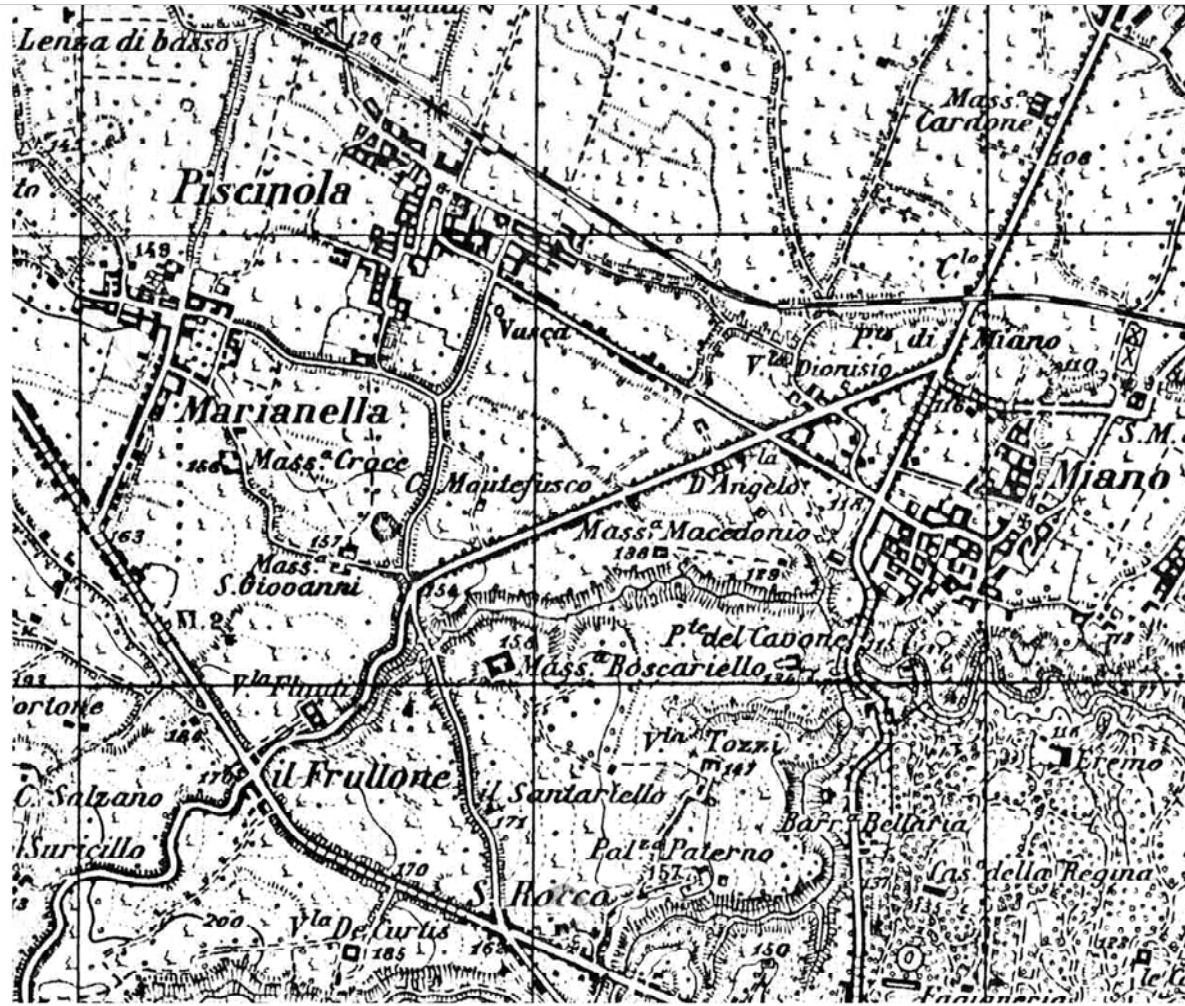


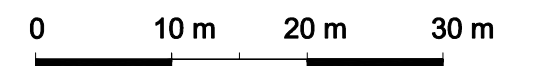
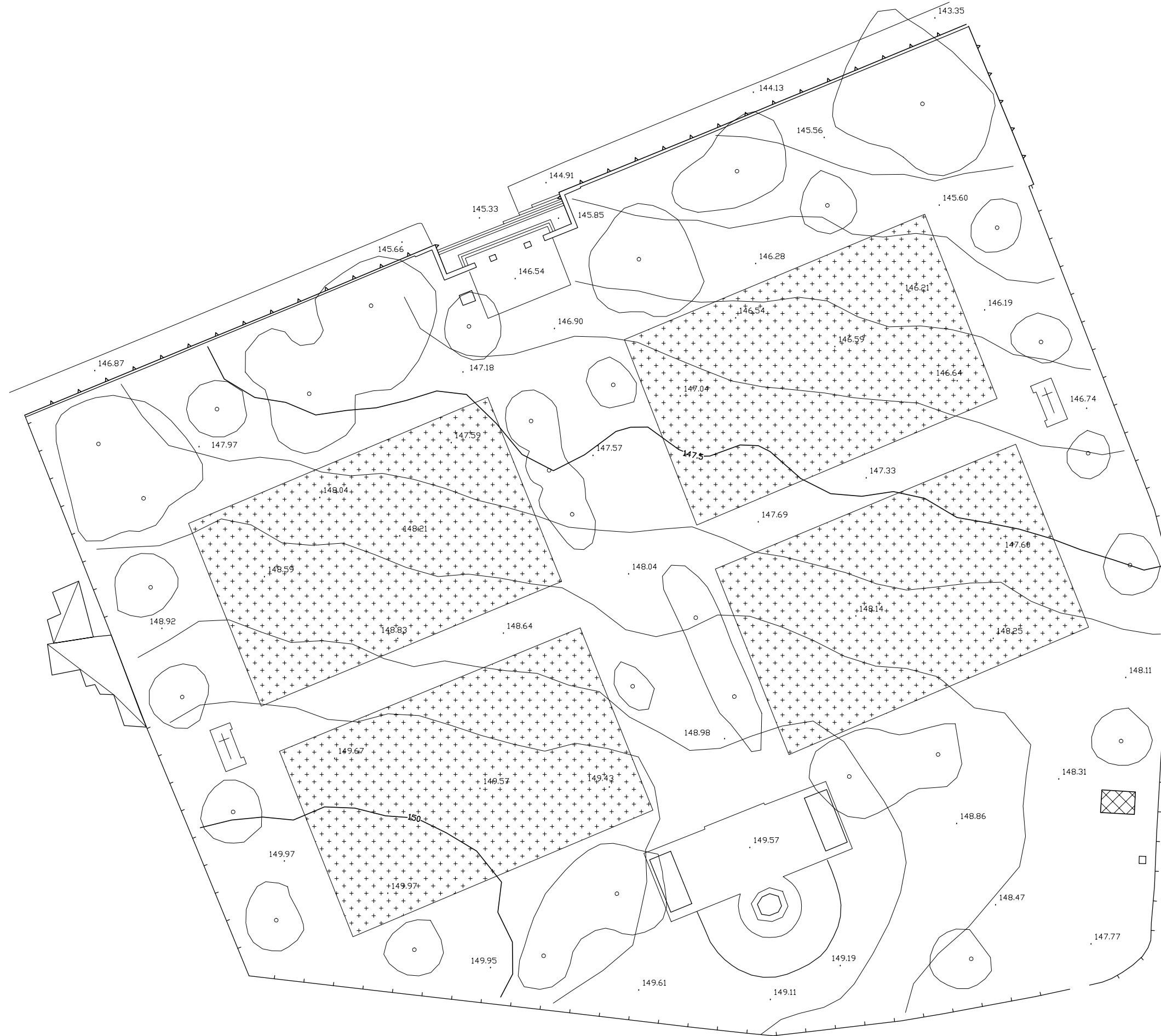


6.1.5

Cimitero del COMMONWEALTH

IMMAGINI STORICHE
fotografie aeree 1929/1945, cartografie

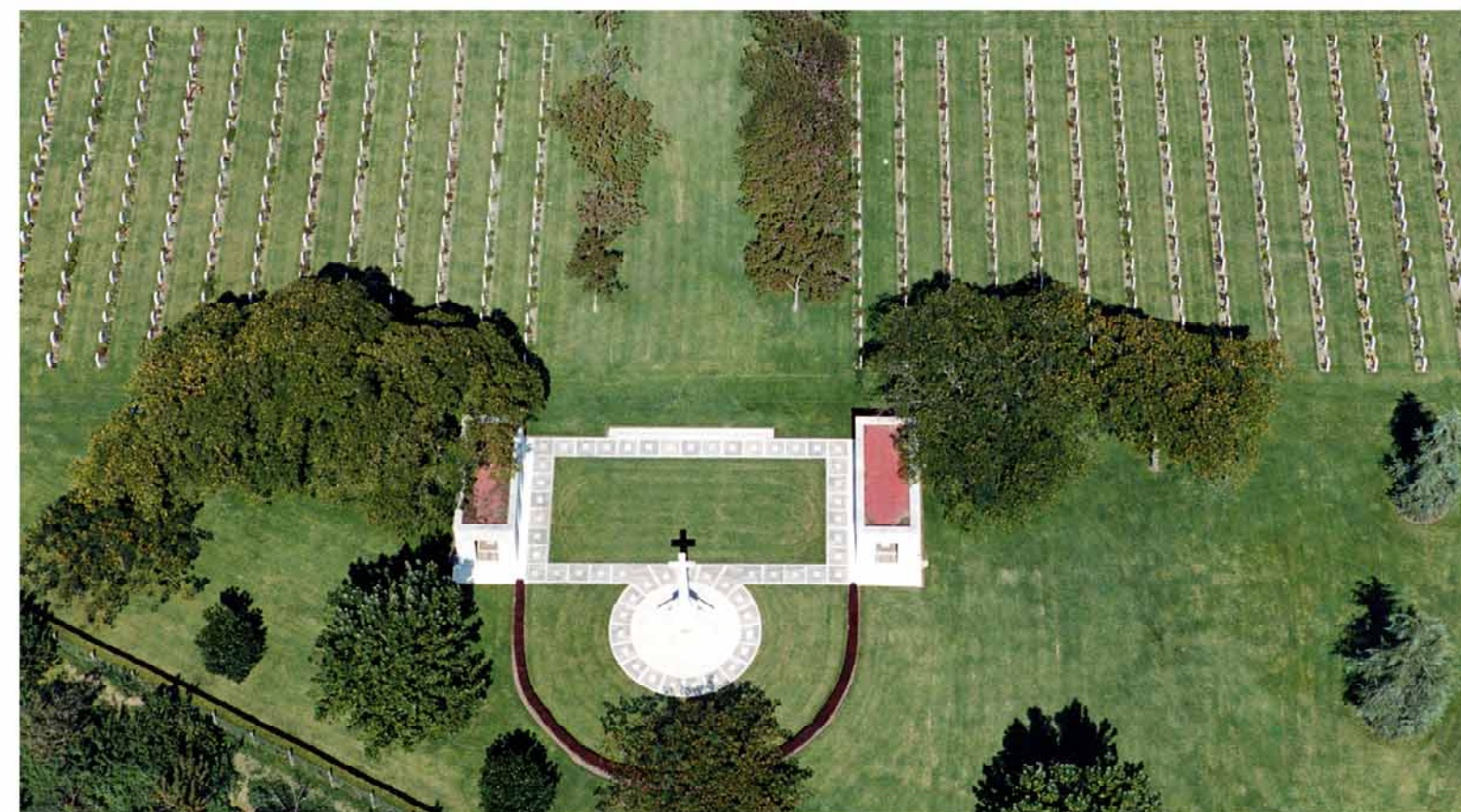




6.1.6. Cimitero di guerra del **COMMONWEALTH**

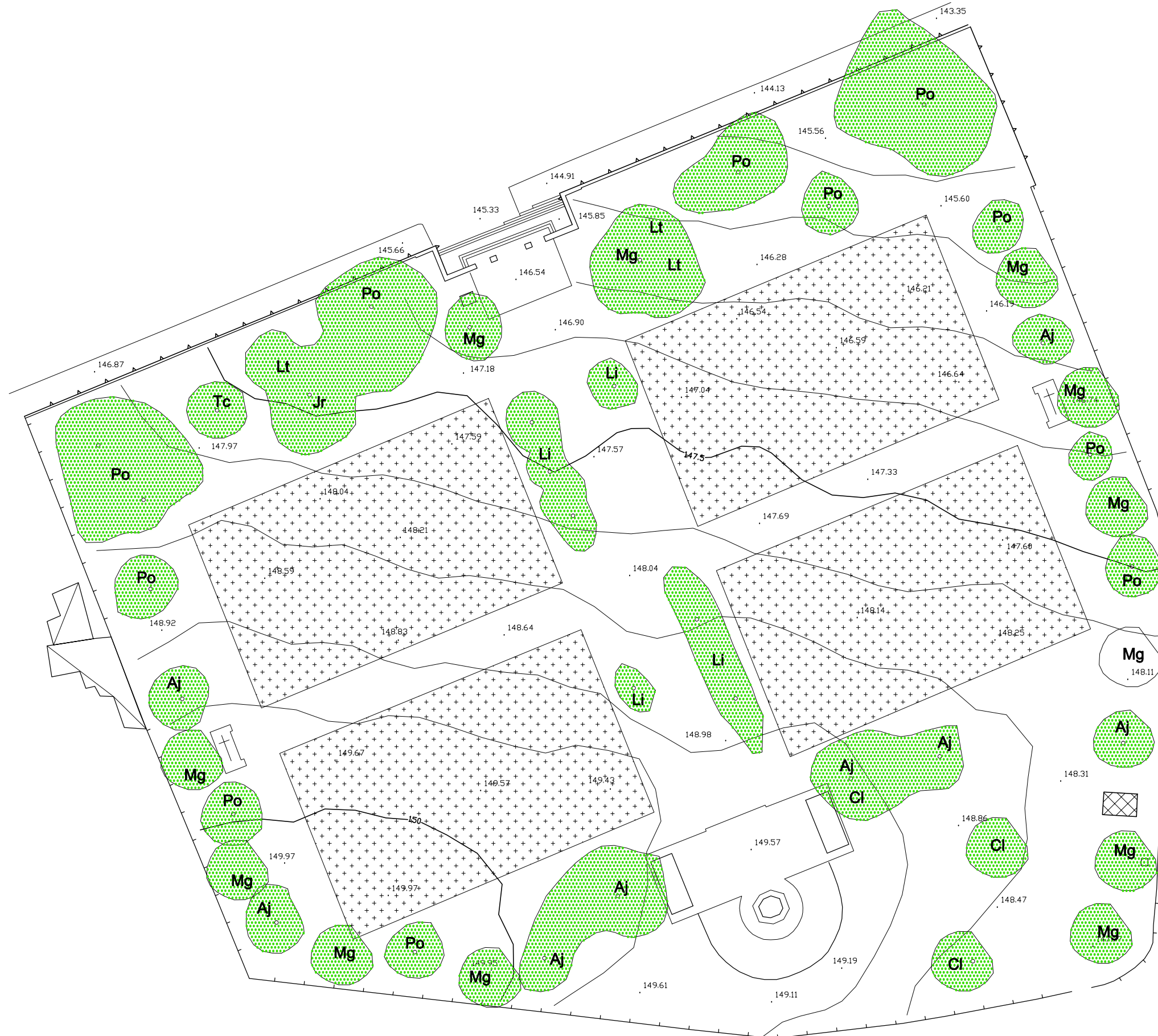
□ impianto successivo al 1943











6.1.9. Cimitero di Commonwealth
INDIVIDUAZIONE DELLE ESSENZE
ARBOREE DI PREGIO

Aj - Albizia julibrissin
 Ci - Cedrus libani
 Jr - Juglans regia
 Li - Lagerstroemia indica

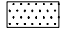
Lt - Liriodendron tulipifera
 Mg - Magnolia grandiflora
 Po - Platanus orientalis
 Tc - Tilia cordata

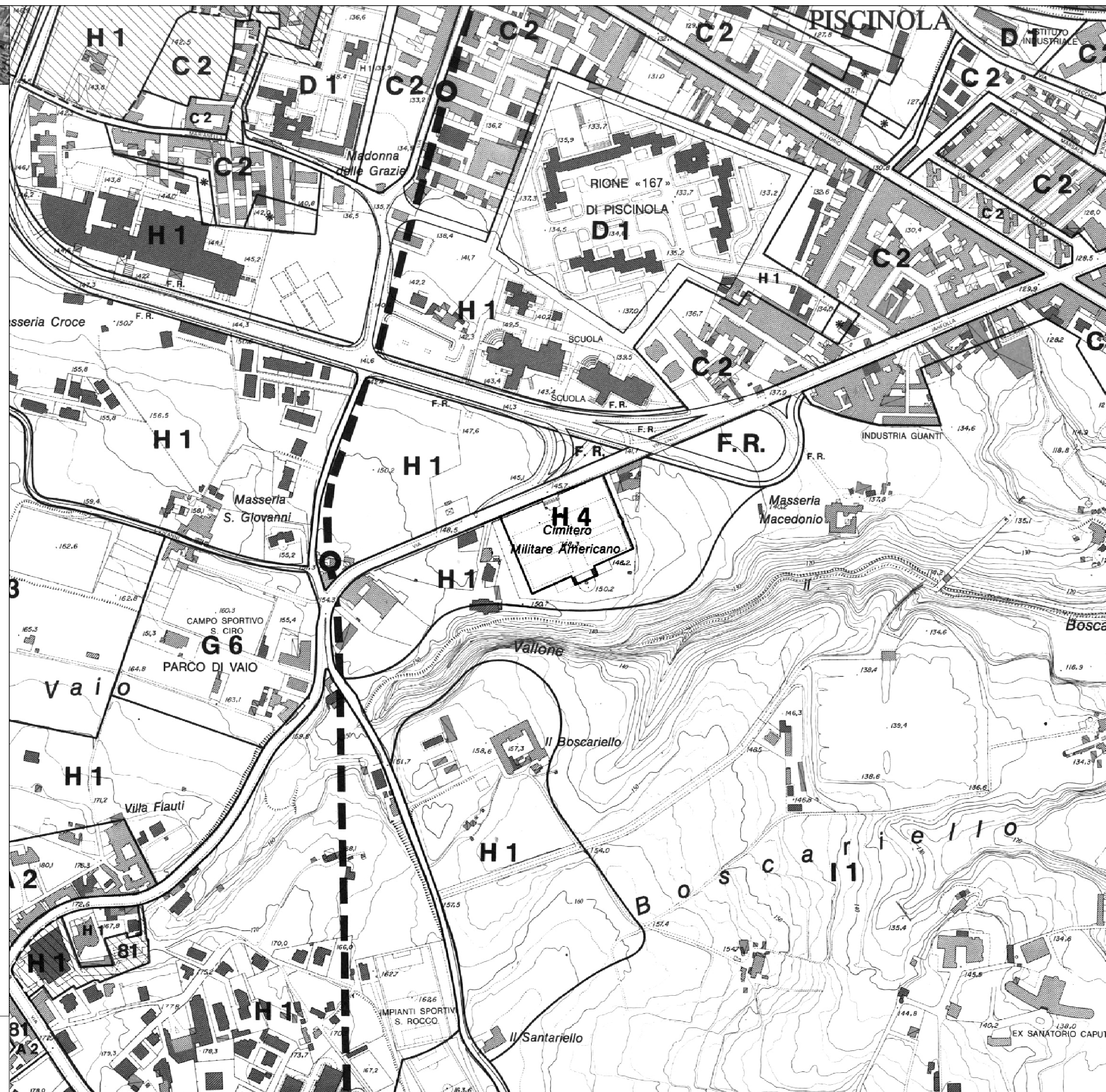


Cimitero del COMMONWEALTH

LA STRUMENTAZIONE URBANISTICA VIGENTE
STRALCIO DEL PRG APPROVATO CON
D.M. N. 1829 DEL 31 MARZO 1972

ZONIZZAZIONE scala 1:4.000



- A2 Conservazione dell'edilizia residenziale esistente con integrazione di attrezzature e servizi
- C1 Ristrutturazione con integrazione di residenze e servizi
- C2 Risanamento e ristrutturazione edilizia
- D1 Nuova edilizia residenziale
- E3 Centri di quartiere
- G1 Edifici pubblici di rilievo urbano e territoriale
- G2 Attrezzature universitarie e per istituti di cultura e ricerca
- G3 Attrezzature ospedaliere
- G5 Area destinata a sede del nuovo carcere e dei nuovi istituti di rieducazione
- G6 Parco ferroviario, autostazioni e grandi parcheggi a scala urbana
- H1 Parco di attrezzature integrate
- H4 Aree cimiteriali
- I1 Parco di particolare interesse paesistico e ambientale
- I1A Parco di particolare interesse paesistico e ambientale con vincolo archeologico
- I2 Verde a parco pubblico
- L3 Parco privato per attrezzature ricettive e assistenziali con indice di fabbricabilità fondiaria di 1,5 mc/mq
- M Zona agricola
- N Zona industriale
- F.R. Fasce di rispetto
-  Aree sottoposte a vincolo cimiteriale





Cimitero del COMMONWEALTH

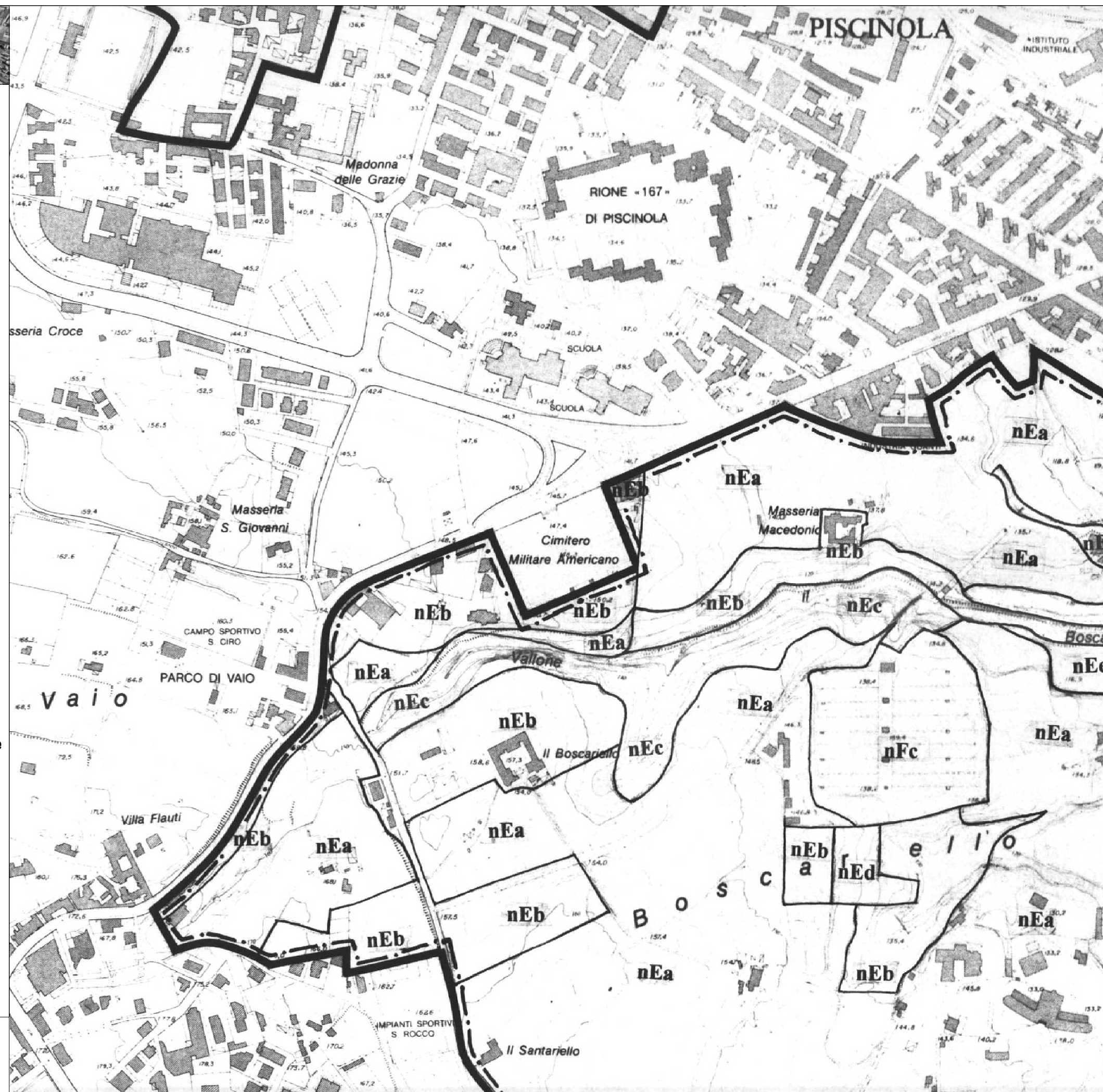
LA STRUMENTAZIONE URBANISTICA VIGENTE
STRALCIO DELLA VARIANTE DI SALVAGUARDIA
APPROVATA CON DPGRC N.9297 DEL 29 GIUGNO 1998

ZONIZZAZIONE scala 1:4.000

-  Perimetro della variante di salvaguardia
-  Perimetro della variante della zona occidentale
- B** Nuova delimitazione del centro storico
- nA** Insedimenti di interesse storico
- nAe** Aree archeologiche
- nE** Componenti strutturanti la conformazione naturale del territorio
- nEa** Aree agricole
- nEb** Aree incolte
- nEc** Aree boscate
- nEd** Aree a verde ornamentale
- nEe** Rupi e costoni

- nF** Attrezzature e impianti a scala urbana e territoriale
- nFa** Parchi
- nFc** Impianti tecnologici

-  Unità morfologiche sottoposte a piani urbanistici esecutivi
-  Punti panoramici



Cimitero del COMMONWEALTH

LA STRUMENTAZIONE URBANISTICA IN CORSO DI APPROVAZIONE

stralcio della variante al Prg adottata con delib. CC n.35 del 19-02-2001

ZONIZZAZIONE

scala 1:4.000

- A - Insediamenti di interesse storico**
- Aa - Strutture e manufatti isolati
- Ab - Siti archeologici
- Ac - Porto storico
- Ad - Agricolo in centro storico

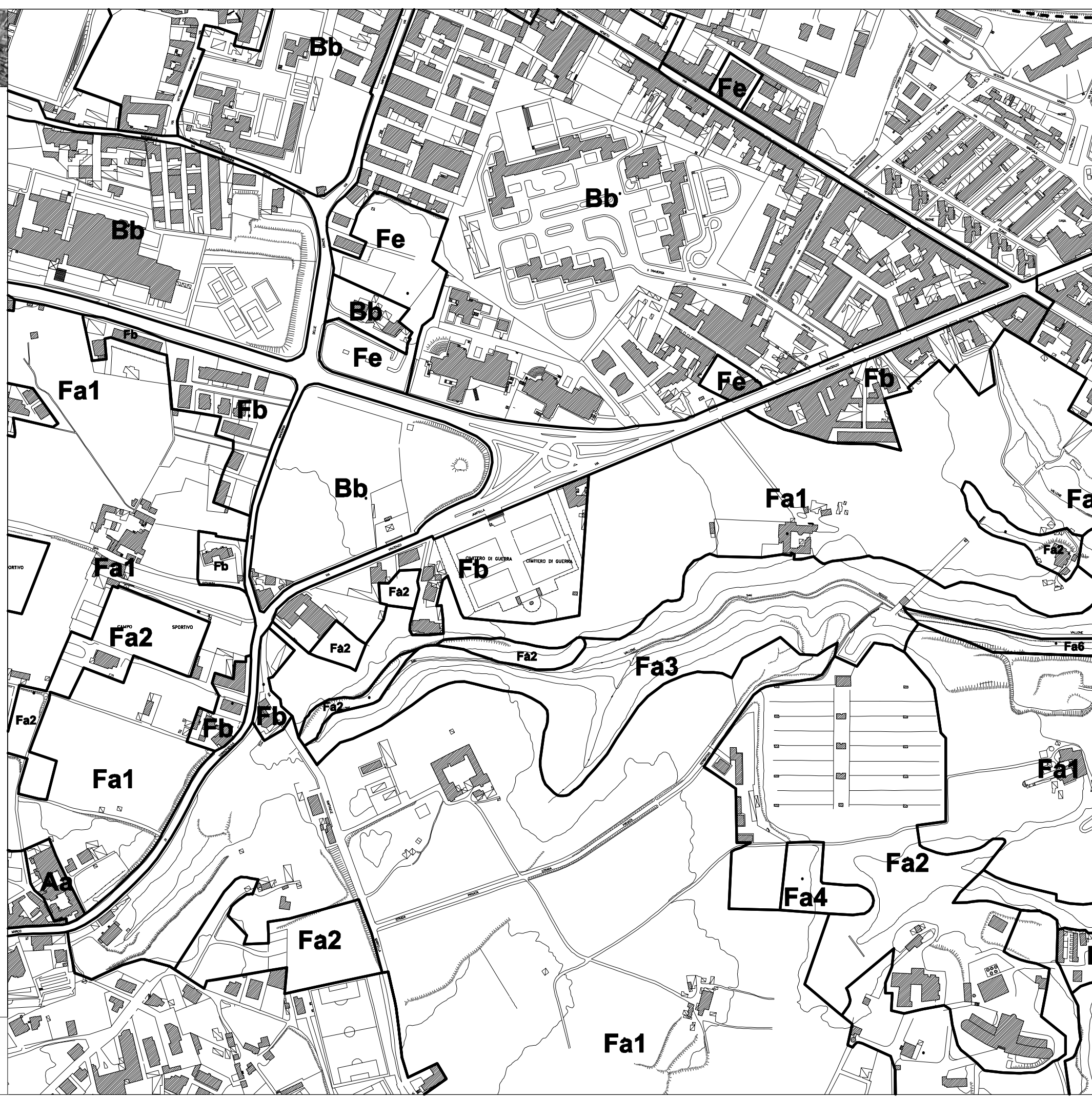
- B - Agglomerati urbani di recente formazione**
- Ba - Edilizia d'impianto
- Bb - Espansione recente
- Bc - Porto di recente formazione

- D - Insediamenti per la produzione di beni e servizi**
- Da - Insediamenti per la produzione di beni e servizi d'interesse tipologico testimoniale
- Db - Nuovi insediamenti per la produzione di beni e servizi
- Dc - Area produttiva florovivaistica

- E - Componenti strutturanti la conformazione naturale del territorio**
- Ea - Aree agricole
- Eb - Aree incolte
- Ec - Aree boscate
- Ed - Aree a verde ornamentale
- Ee - Rupi, costoni, cave, spiagge e scogliere

- F - Parchi territoriali, altre attrezzature e impianti a scala urbana e territoriale**
- Fa - Componenti strutturanti la conformazione naturale del territorio, destinate a parco territoriale
- Fa1 - Aree agricole
- Fa2 - Aree incolte
- Fa3 - Aree boscate
- Fa4 - Aree a verde ornamentale
- Fa5 - Sito reale di Capodimonte
- Fa6 - Rupi, costoni e cave
- Fb - Abitati nel parco
- Fc - Parchi di nuovo impianto
- Fd - Parco cimiteriale di Poggioreale
- Fe - Strutture pubbliche o di uso pubblico e collettivo
- Ff - Ferrovie e nodi di interscambio
- Fg - Parte dell'aeroporto esistente e zone da destinare ad attrezzature, impianti uffici e officine aeronautiche a servizio dell'aeroporto fin quando esistente ed in attività e a servizio dell'aeroporto
- Fh - Impianti tecnologici

- G - Insediamenti urbani integrati**
- Sistema dei trasporti su ferro
- - Linee su ferro
- - Stazioni esistenti al 1998
- - Stazioni nuove



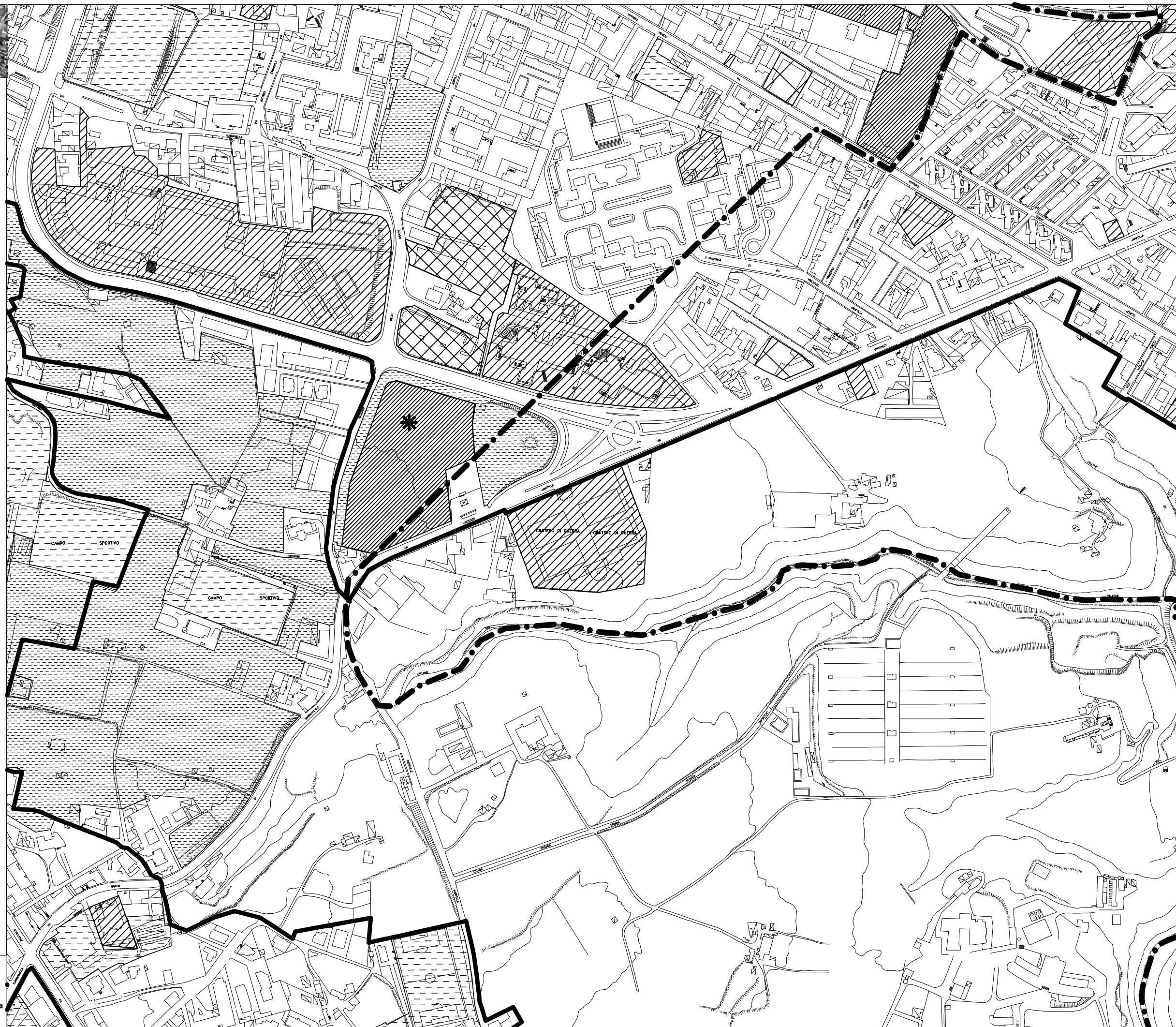
Cimitero del COMMONWEALTH

LA STRUMENTAZIONE URBANISTICA
IN CORSO DI APPROVAZIONE

STRALCIO DELLA VARIANTE
AL PRG ADOTTATA

SPECIFICAZIONI scala 1 : 4.000

-  spazi pubblici esistenti
-  immobili reperiti da destinare a spazi pubblici
-  immobili destinati a istruzione
-  immobili reperiti da destinare a istruzione, interesse comune e parcheggi
-  immobili destinati a istruzione superiore
-  immobili reperiti da destinare
-  unità speciali a struttura unitaria
-  verde relativo alle unità speciali
-  ambiti assoggettati a piani urbanistici esecutivi
-  sub-ambiti
-  delimitazione quartieri
-  stazioni esistenti delle linee su ferro
-  stazioni di progetto delle linee su ferro
-  attrezzature integrate con altre funzioni - esistenti
-  attrezzature integrate con altre funzioni - previste





PIANO
REGOLATORE
CIMITERIALE
DI NAPOLI

 **Torna al sommario**