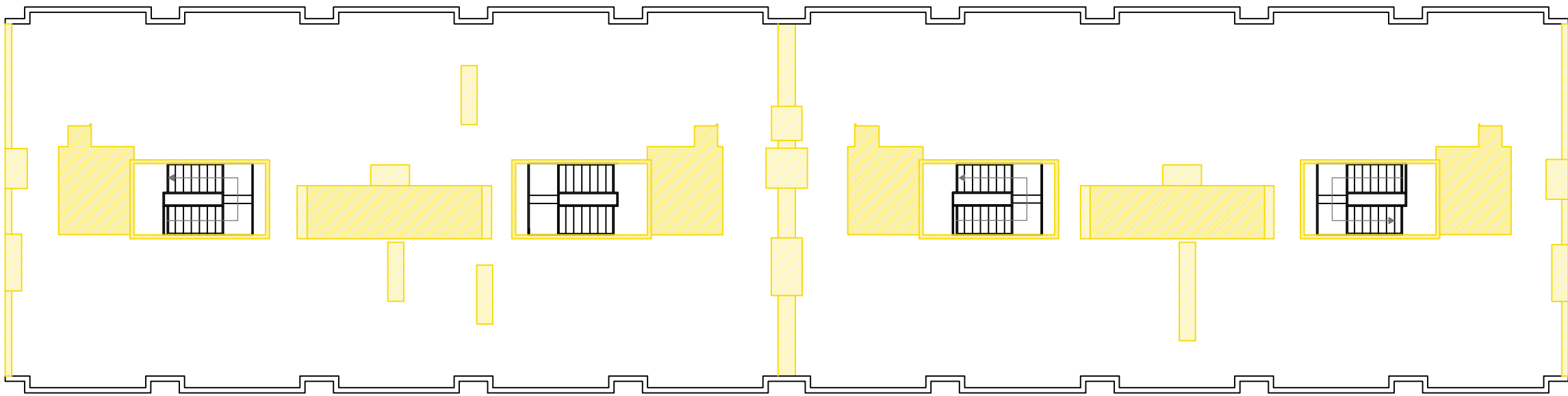
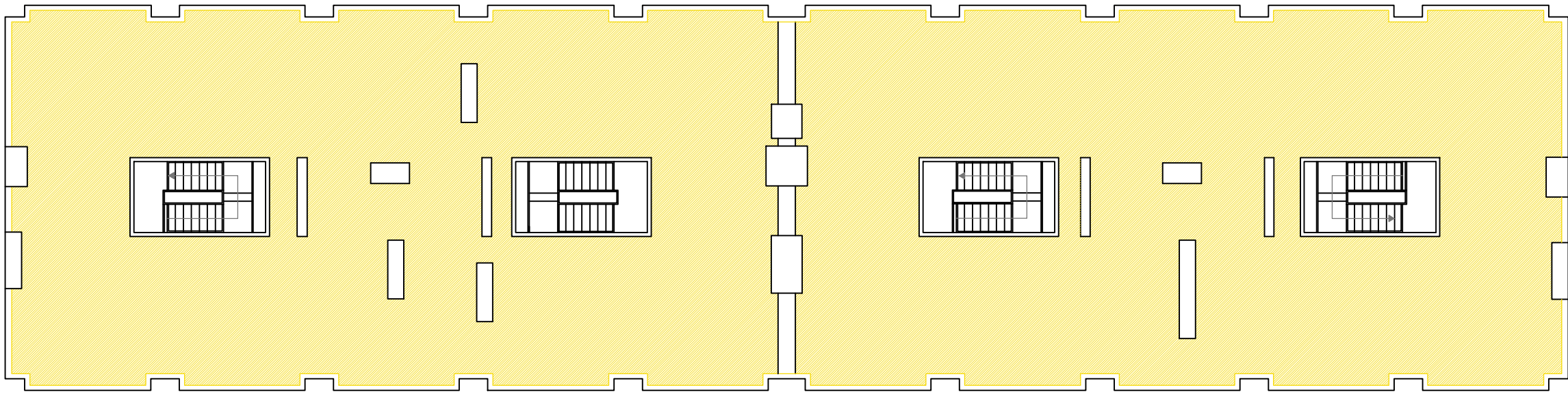


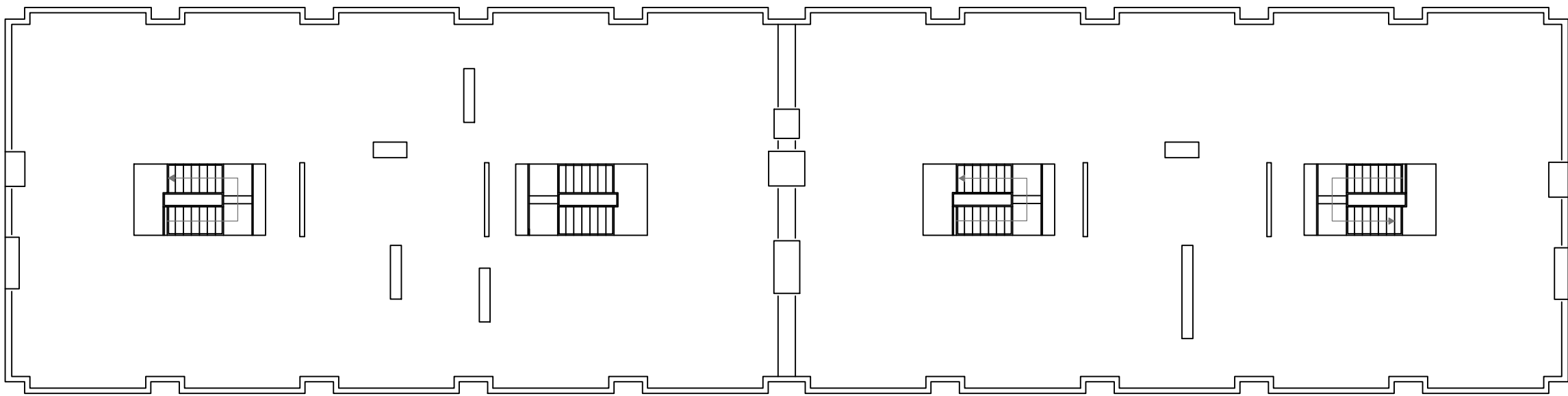
FASE 2



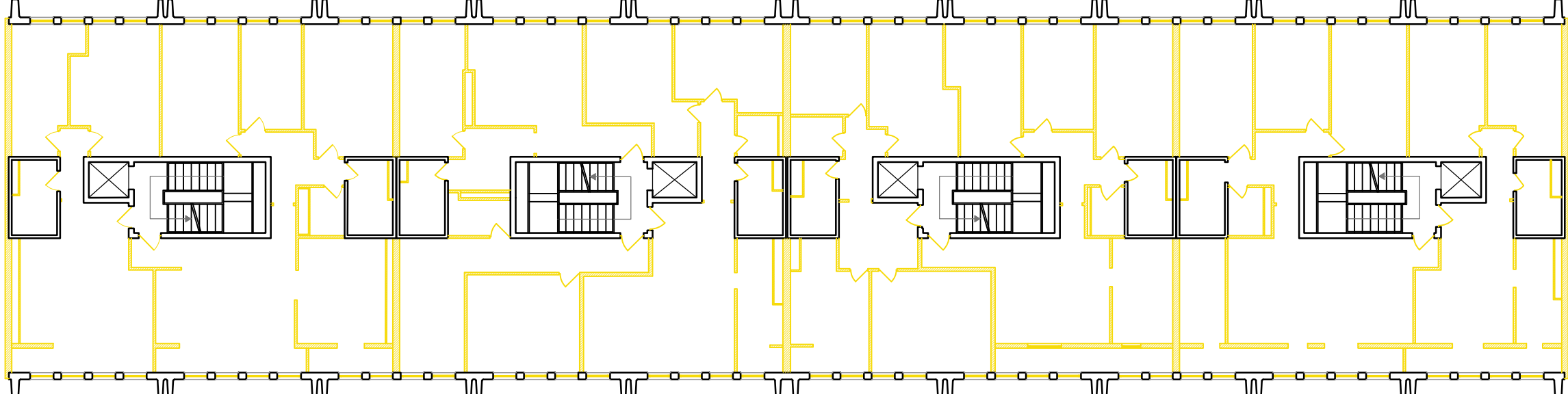
FASE 3



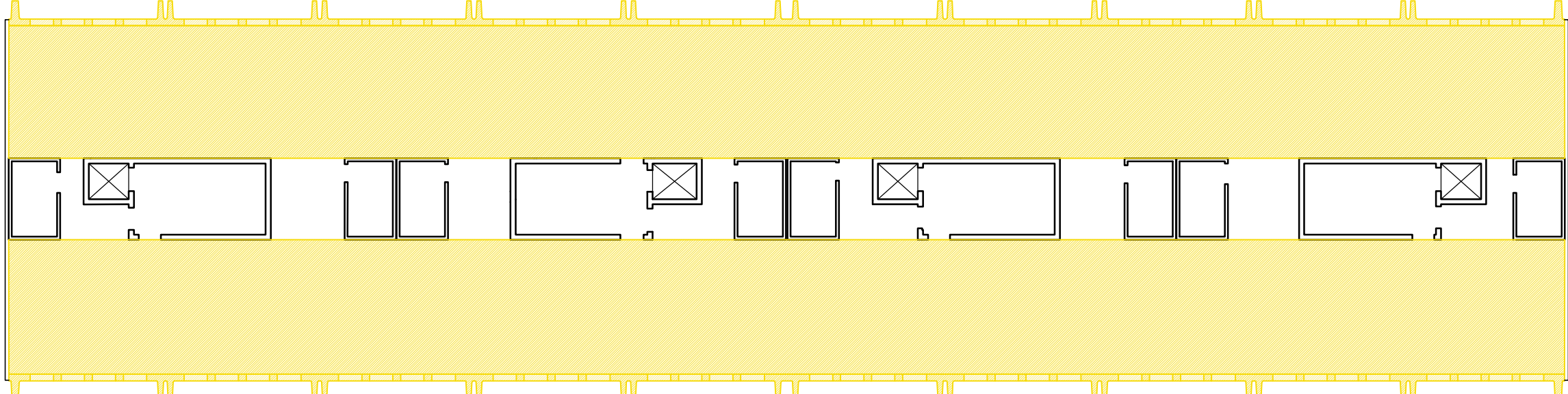
POST FASE 3



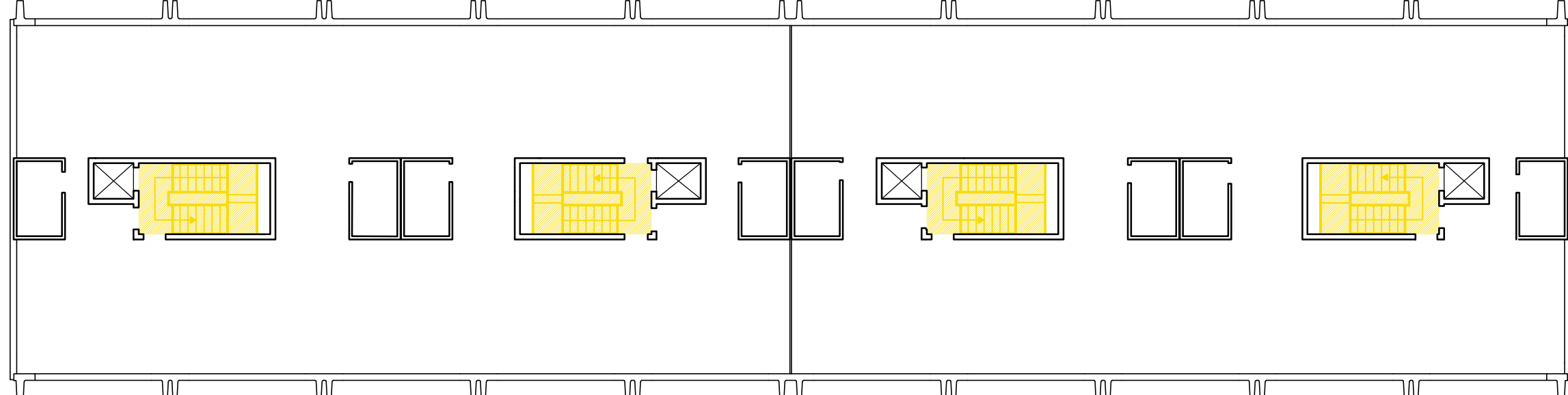
FASE 4



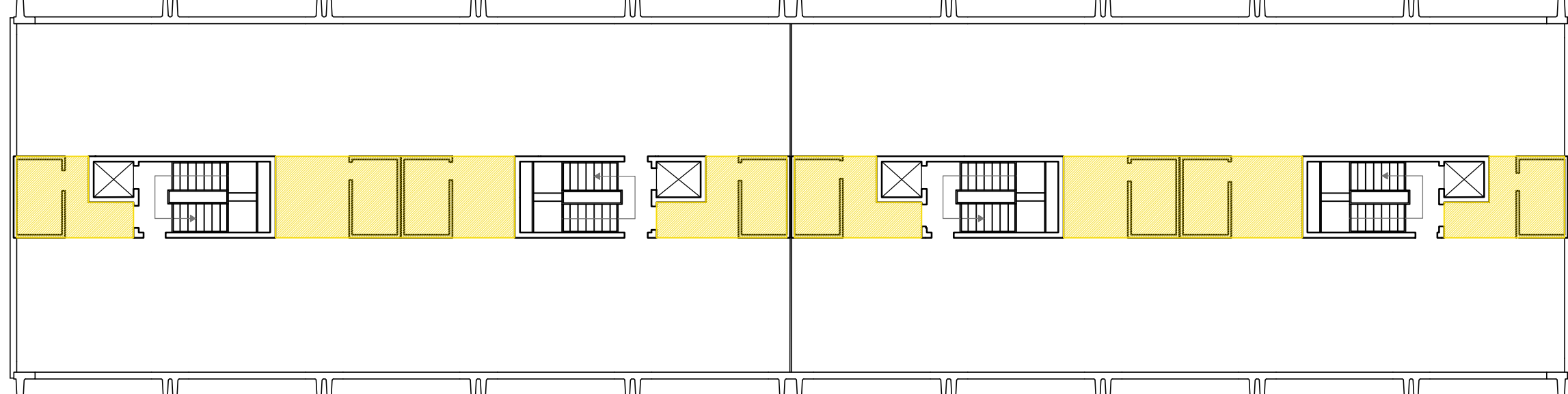
FASE 5 - 9 - 13 - 17



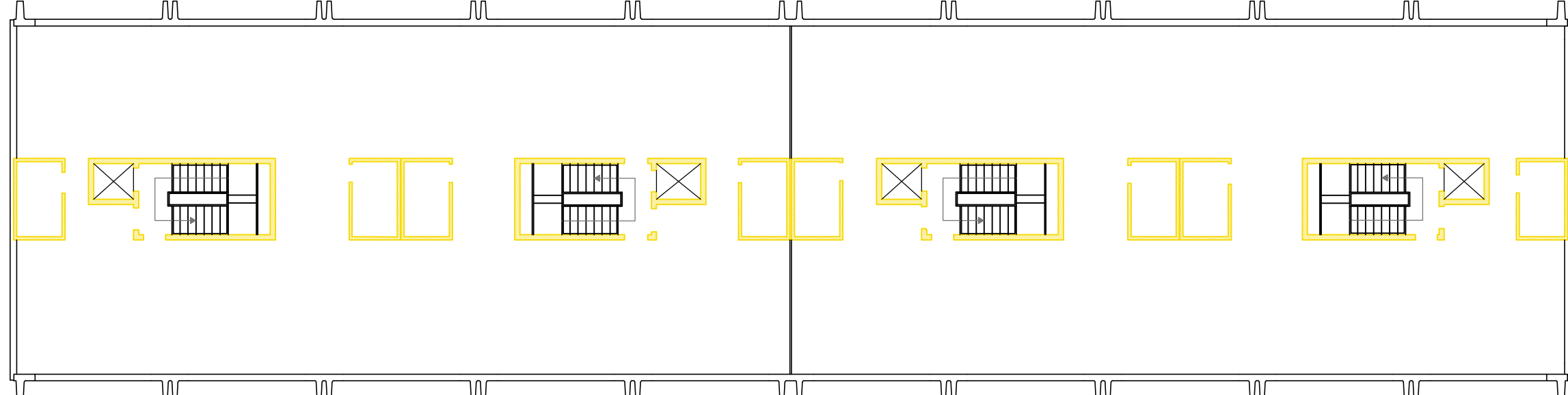
FASE 6 - 10 - 14 - 18



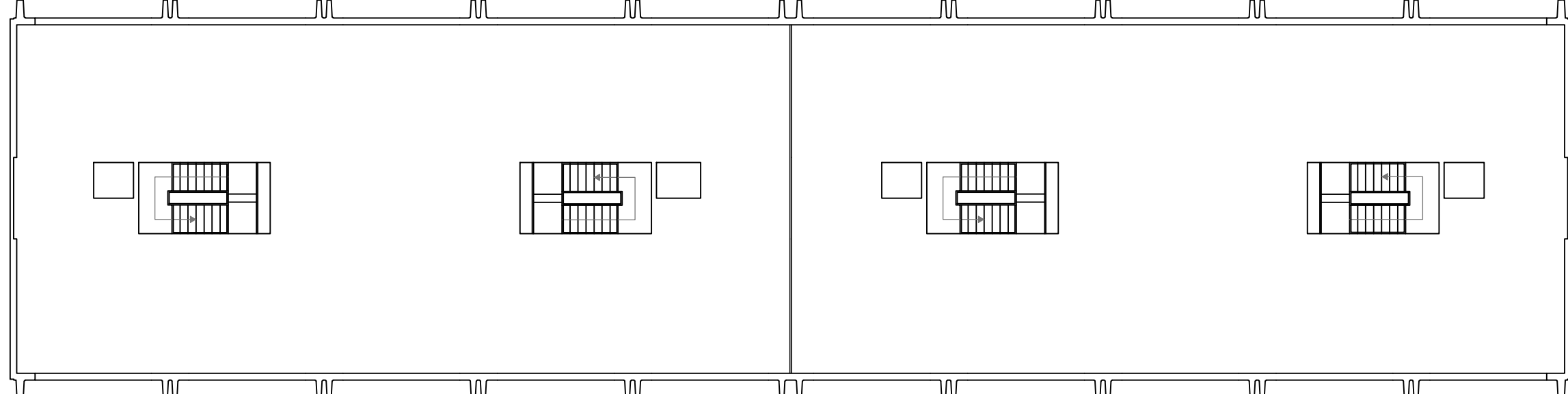
FASE 7 - 11 - 15 - 19



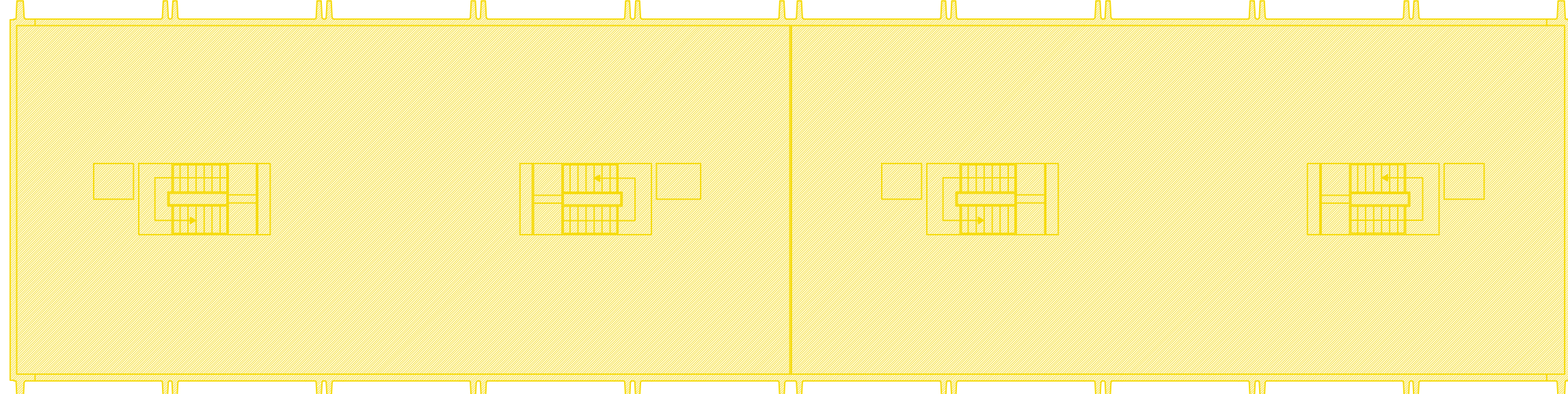
FASE 8 - 12 - 16 - 20



POST FASE 8



FASE 21



FASI

- 0) Cantierizzazione;
- 1) Rimozione/disfacimento, in tutto l'edificio, di impianti ascensore, quadri e impianti elettrici, sanitari ceramici, impianti idrosanitari, caldaie, porte e portoni, canne fumarie e di aerazione, discendenti e canali di gronda, infissi vetrati e relativi avvolgibili, antenne tv e satellitari.
- 2) Demolizione manufatti emergenti in copertura (torrini, cavedi, depositi ecc.).
- 3) Rimozione, in copertura, di strati impermeabilizzanti bituminosi, pavimentazioni e massetti interposti, uno strato per volta, fino al masso alleggerito a contatto diretto col solaio.
- 4) Demolizione dei tramezzi degli appartamenti, delle tamponature dei prospetti nord e sud, delle tamponature interne divisorie tra le scale A e B e tra le scale C e D e delle tamponature interne di giunto (asse 6, tra le scale B e C) ai piani 4-5-6-7.
- 5) Decostruzione e smontaggio solai semi-prefabbricati del piano 7 (calpestio copertura) e, in immediata successione, dei sottostanti pannelli prefabbricati nervati, sui fronti est e ovest.
- 6) Decostruzione e smontaggio scale del piano 7.
- 7) Demolizioni controllate solai gettati in opera del nucleo centrale del piano 7 (calpestio copertura).
- 8) Demolizioni setti e pareti del nucleo centrale e telai dei prospetti laterali nord e sud gettati in opera del piano 7.
- 9) Decostruzione e smontaggio solai semi-prefabbricati del piano 6 e, in immediata successione, dei sottostanti pannelli prefabbricati nervati, sui fronti est e ovest.
- 10) Decostruzione e smontaggio scale del piano 6.
- 11) Demolizioni controllate solai gettati in opera del nucleo centrale del piano 6.
- 12) Demolizioni setti e pareti del nucleo centrale e telai dei prospetti laterali nord e sud gettati in opera del piano 6.
- 13) Decostruzione e smontaggio solai semi-prefabbricati del piano 5 e, in immediata successione, dei sottostanti pannelli prefabbricati nervati, sui fronti est e ovest.
- 14) Decostruzione e smontaggio scale del piano 5.
- 15) Demolizioni controllate solai gettati in opera del nucleo centrale del piano 5.
- 16) Demolizioni setti e pareti del nucleo centrale e telai dei prospetti laterali nord e sud gettati in opera del piano 5.
- 17) Decostruzione e smontaggio solai semi-prefabbricati del piano 4 e, in immediata successione, dei sottostanti pannelli prefabbricati nervati, sui fronti est e ovest.
- 18) Decostruzione e smontaggio scale del piano 4.
- 19) Demolizioni controllate solai gettati in opera del nucleo centrale del piano 4.
- 20) Demolizioni setti e pareti del nucleo centrale e telai dei prospetti laterali nord e sud gettati in opera del piano 4.
- 21) Demolizione completa *top down* dei piani 3, 2, 1 e T e del volume interrato sino alla quota di -0,62 m dal piano di campagna.
- 22) Smobilizzo del cantiere.

LEGENDA

Demolizioni



AREA TRASFORMAZIONE DEL TERRITORIO
SERVIZIO EDILIZIA RESIDENZIALE PUBBLICA E
NUOVA CENTRALITÀ

DEMOLIZIONE DELLO "ISOLATO 7"
IN VIA CUPA SPINELLI
CIRCOSCRIZIONE CHIAIANO

REVISIONE	DATA	OGGETTO
PROGETTISTA	FIRMA/E	
ING. MARCO BERTONI		
NOTE	SCALA/E	FILE
ELABORATO PREDISPOSTO PER STAMPA A COLORI	1:200	Is7Dis6.DWG
ELABORATO		
PIANO DELLE DEMOLIZIONI PIANTE DI FASIZZAZIONE	COMMESSA	CODICE
01.358	DIS.006	14.09.2023