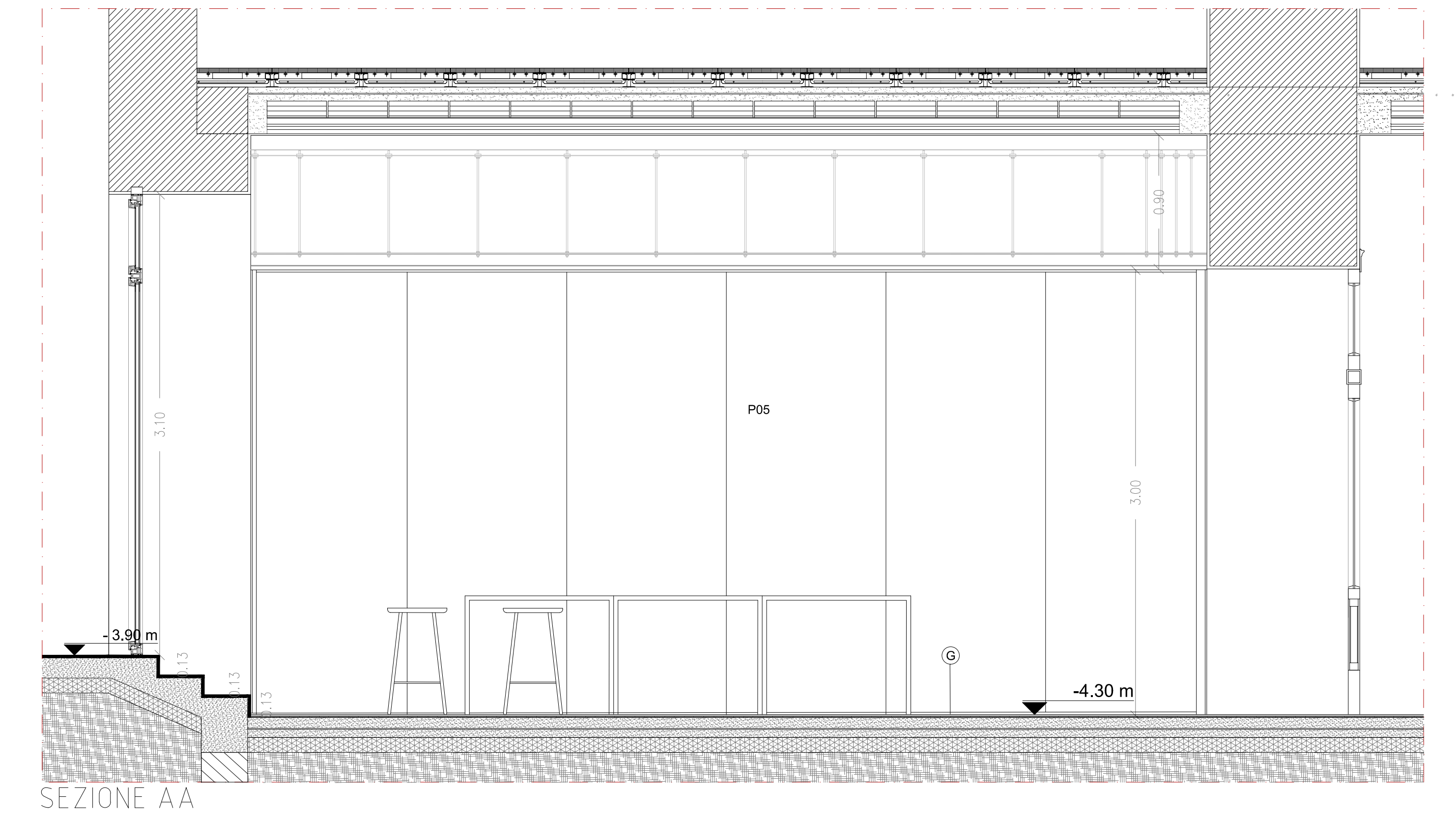
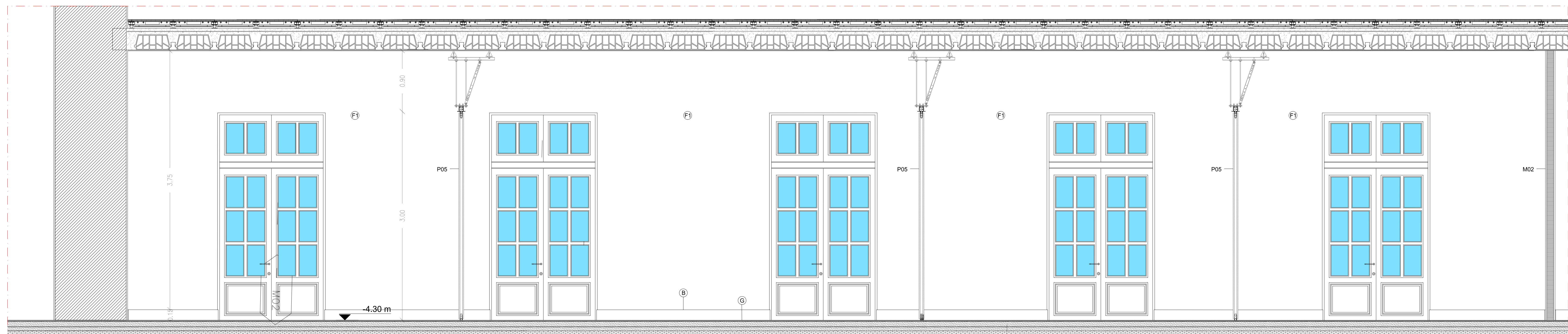


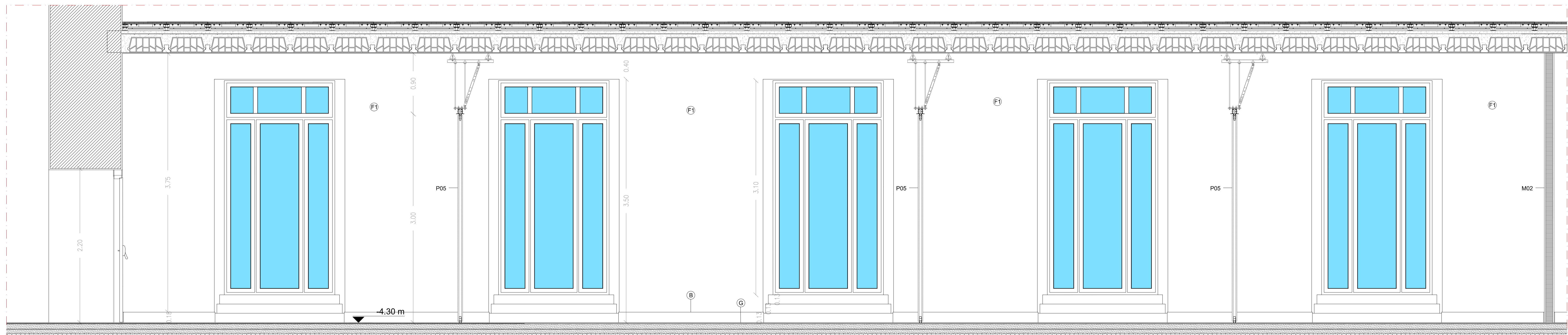
PIANTA PIANO INTERRATO -4,30M



SEZIONE AA



SEZIONE CC

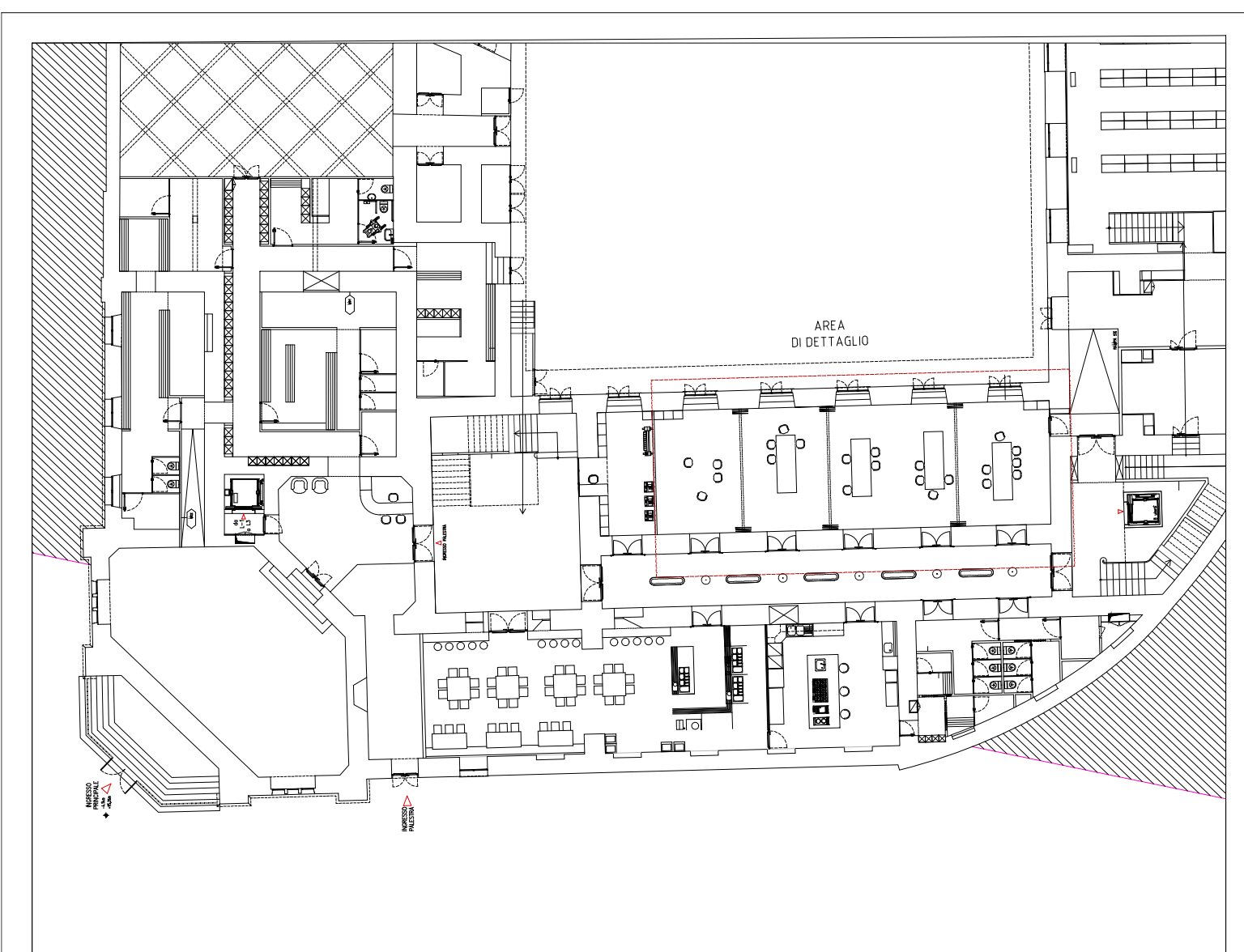


SEZIONE BB

- PARETI**
- M05 Parete manovrabile rivestita in pannelli in truciolare rivestito in laminato
  - M02 Tramezzatura in mattoni forati sp.10 cm
- FINITURE**
- F1 Intonaco premiscelato di fondo livellato e frattazzato spessore di 2 cm. - Tinteggiatura, colore a discrezione della DL.
- PORTE**
- P01 Porta interna in legno lamellare e doppio vetro con anta mobile tamburata e con bordi impiacciati, completa di telaio maestro in listellare impiacciato dello spessore di 8/11 mm, coprifili ad incastro in multistrato e tutta la ferramenta necessaria per il fissaggio, con esclusione delle maniglie e dei vetri, movimento e chiusura. Con anta cieca e in essenza di betulla e vetri temperati. Finitura a discrezione della DL
  - P11 Porta tagliafuoco a battente UNI 9723 - classe REI 120. Controtelaio in tubolare di acciaio provvisto di zanche per l'ancoraggio alla muratura. Telaio realizzato con profili di acciaio dello spessore di 25/10 ed assemblati con taglio termico, guarnizione in fibra di vetro testurizzata per la tenuta ai fumi freddi e guarnizione termoespandente per la tenuta alle temperature.
- INFISSI**
- F36 Infissi in PVC tipo FINSTRAL NOVA LINE 77 con profilo a sezione costante a 6 camere provvisti di camera principale per l'inserimento di rinforzi metallici. Sistema di tenuta a tre guarnizioni EPDM, una esterna posizionata sul telaio, più due ulteriori guarnizione interna sulle battute dell'anta. Lo spessore dei profili telaio sarà di 77 mm. Gli infissi avranno specifiche caratteristiche di tenuta alla pioggia battente (Tenuta all'acqua E900) e permeabilità all'aria (Permeabilità all'aria classe 4). Gli infissi avranno un valore di trasmittanza termica tipica di  $U_{t}=1,0 \text{ W/m}^2\text{K}$ . Saranno completi di doppio vetro bassoemissivo con intercapedine a vuoto riempita di gas argon, secondo la norma EN 674, 33.1 AC/12Ar/33.2BE fattore solare  $g=0,44$ , con valore di trasmittanza  $U_{g} 1,1 \text{ W/m}^2\text{K}$ ,  $R_{w}=35\text{dB}$  in accordo alla EN 14351-1. Gli infissi garantiranno l'isolamento acustico secondo le norme EN ISO 140-3, fino a 45dB. Finitura telaio Bianco opaco, maniglia cromo satinato e finitura guarnizioni di battuta interna di colore bianco.
- PAVIMENTI**
- G masselli in cls vibrocompresso con inerti di quarzo, sp 8 mm, 600X600 mm
  - B Battiscopa in legno h 15 cm, colore a discrezione della DL.

**NOTE**

- Questo disegno deve essere letto con gli elaborati (disegni, dettagli, schede prestazionali) del Progetto esecutivo dei Impianti;
- Tutte le misure sui disegni e in cantiere devono essere verificate dall'impresa appaltatrice prima dell'esecuzione;
- In caso di divergenza fra quote scritte e dimensioni direttamente misurate sugli elaborati le quote scritte sono prevalenti;
- In caso di divergenza fra differenti elaborati di progetto, prevalgono sempre i disegni di maggior dettaglio.



**CLIENTE** GENERAZIONE VINCENTE S.P.A.

**OGGETTO** Realizzazione di un'attrezzatura di interesse comune destinata a polo multifunzionale di eccellenza per l'alta formazione specialistica, i servizi al lavoro e le iniziative per i giovani nel complesso immobiliare denominato Istituto Giovanni Battista De la Salle. Quartiere Avvocata - Il Municipality - Napoli

**PROGETTO ESECUTIVO**

**SCALE** 1:25

**PROGETTO ESECUTIVO** 039

**COORDINATORE DELLA PROGETTAZIONE** ARCHITETTO GIUSEPPE VELLE