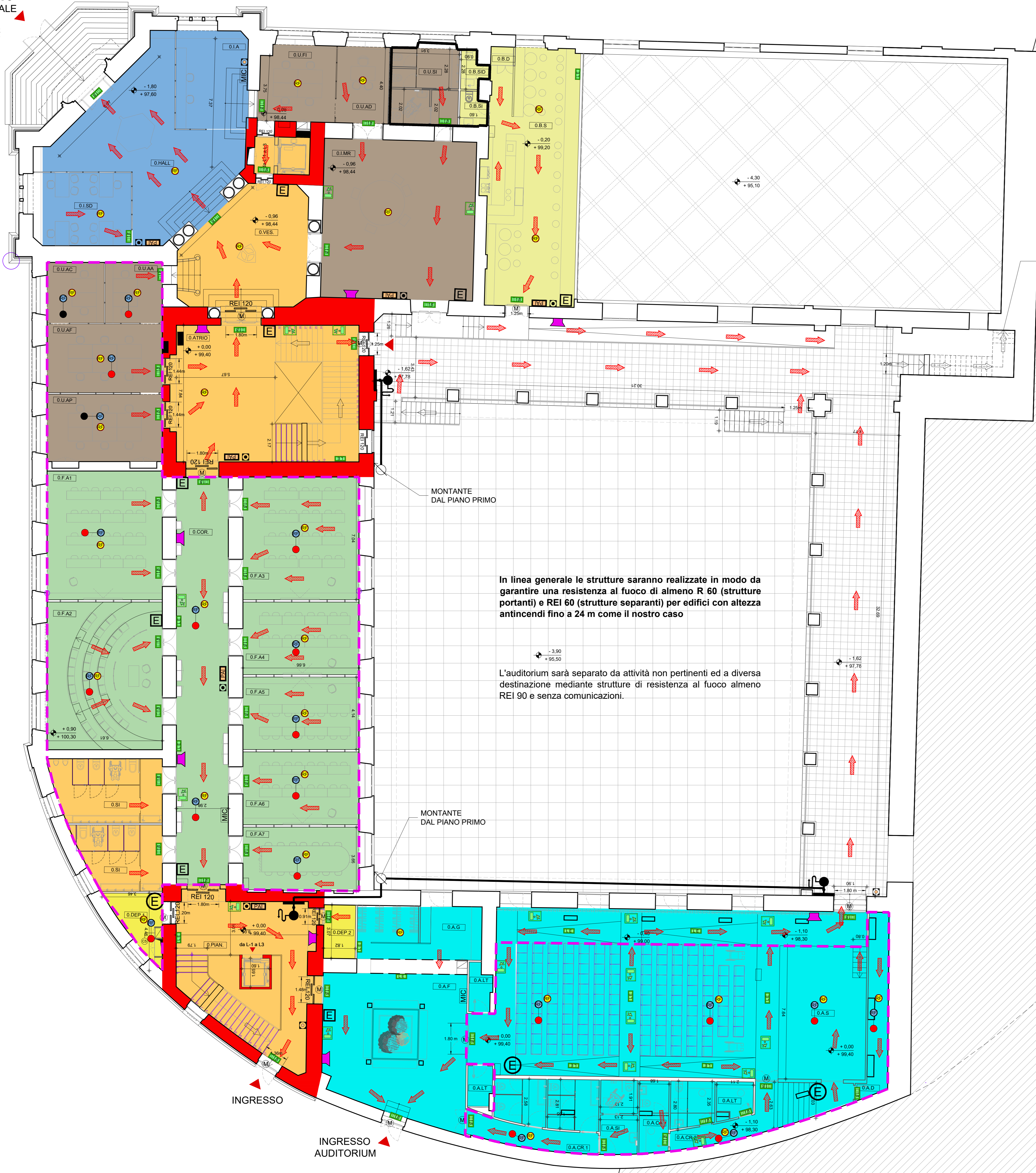


INGRESSO PRINCIPALE



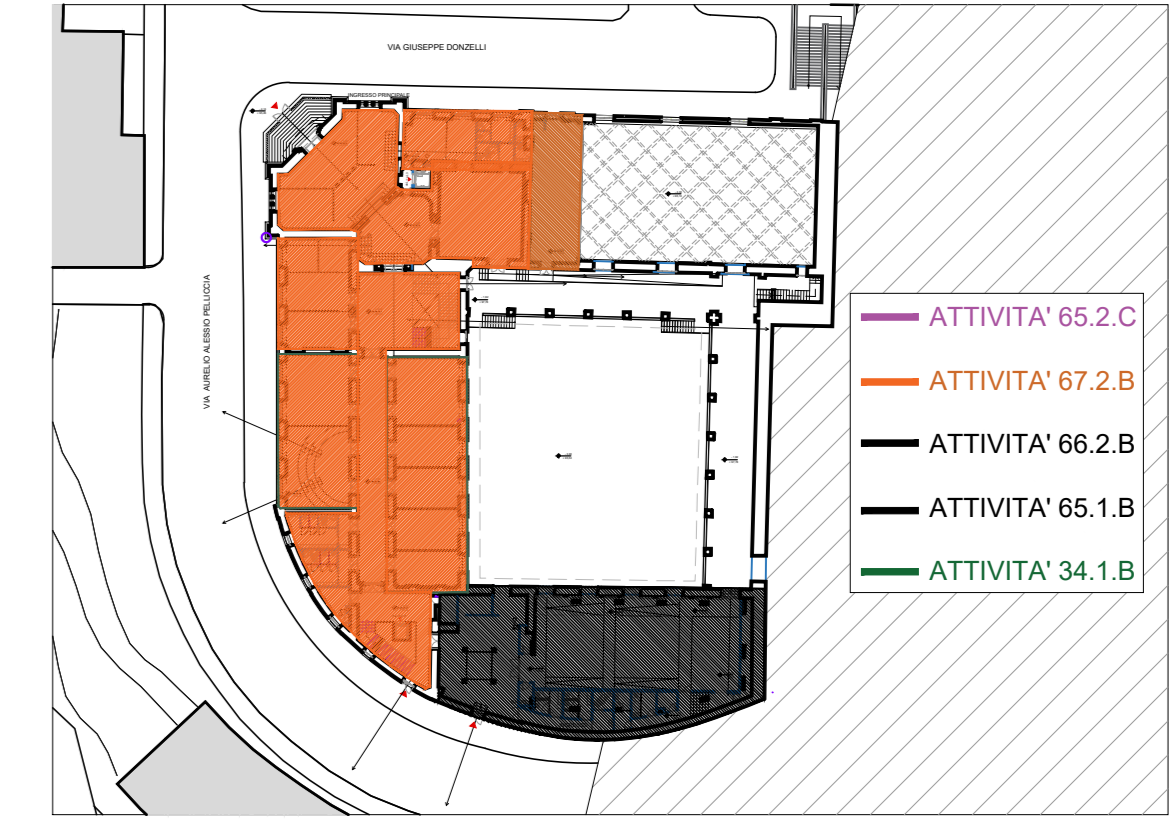
VERSO LUOGO SICURO  
ALL'APERTO PIANO PRIMO

In linea generale le strutture saranno realizzate in modo da garantire una resistenza al fuoco di almeno R 60 (strutture portanti) e REI 60 (strutture separanti) per edifici con altezza antincendi fino a 24 m come il nostro caso

L'auditorium sarà separato da attività non pertinenti ed a diversa destinazione mediante strutture di resistenza al fuoco almeno REI 90 e senza comunicazioni.

PIANTA PIANO TERRA - 0.00m

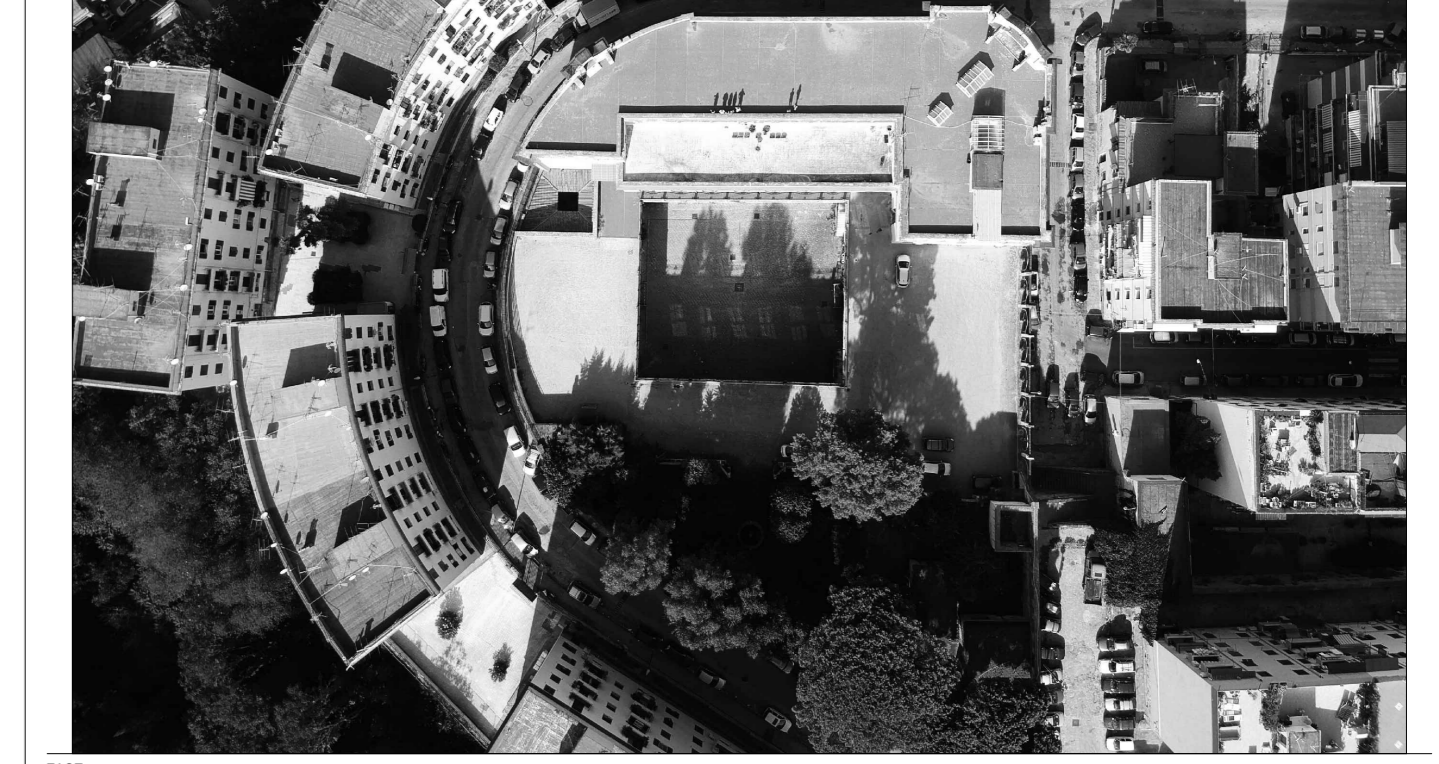
PIANTA PIANO TERRA				
AREE NETTE AMBIENTI				1351,45 m <sup>2</sup>
COD	AMBIENTE	N	CAPIENZA	ALTEZZA m AREA [m <sup>2</sup> ]
I	INGRESSO			
O.I.HALL	Hall principale		6,60	####
O.IA	Accettazione	2	6,60	####
O.I.SD	Segreteria didattica	3	6,60	####
U	UFFICI	6	20	
O.U.FI	Fondi Interprofessionali	4	5,70	####
O.U.AD	Academy - Direzione	1	5,70	####
O.U.AA	Academy - Amministrazione	1	4,00	####
O.U.AC	Academy - Contabilità	2	4,00	####
O.U.AF	Academy - Formatemp	6	4,00	####
O.U.AP	Academy - Progettazione	6	4,00	####
O.LMR	Meeting room		5,70	####
O.U.SI	Servizi igienici		3,00	####
<b>TOTALE UFFICI</b>				<b>170,35</b>
B	BUVETTE			
O.B.S	Sala		4,10	####
O.B.SI	Servizi igienici		3,00	####
O.B.SID	Servizi igienici dipendenti		3,00	####
O.B.SD	Deposito		3,00	####
<b>TOTALE BUVETTE</b>				<b>84</b>
A	AUDITORIUM			
O.A.F	Foyer		3,00	####
O.A.S	Sala principale	148	4,00 - 5,10	####
O.A.G	Guardaroba		3,00	####
O.A.CA	Camerini		3,00	####
O.A.SI	Servizi igienici		3,00	31,8
O.A.CR.1	Corridoio 1		3,00	####
O.A.CR.2	Corridoio 2		3,00	####
O.A.D	Deposito		3,00	####
O.A.LT	Locale tecnico		3,00	10,55
<b>TOTALE AUDITORIUM</b>				<b>393,8</b>
F	FORMAZIONE	7	135	
O.F.A1	Aula 1	28	4,00	####
O.F.A2	Aula 2	31	4,00	####
O.F.A3	Aula 3	28	4,00	####
O.F.A4	Aula 4	16	4,00	####
O.F.A5	Aula 5	16	4,00	####
O.F.A6	Aula 6	16	4,00	####
O.F.A7	Aula 7	14	4,00	####
O.F.CR	Corridoio		4,00	####
<b>TOTALE FORMAZIONE</b>				<b>347,8</b>
DEP	LOCALI DEPOSITO			
O.DEP1	Deposito 1		4,00	####
O.DEP2	Deposito 2		3,00	####
<b>TOTALE LOCALI DEPOSITO</b>				<b>14,5</b>
AC	AREE COMUNI			
O.VES	Vestibolo		5,70	####
O.ATRIO	Atrio principale		4,70	####
O.PIAN	Pianerottolo di smonto		4,70	####
O.SI	Servizi igienici	6	4,00	####
PE	Portico esterno			#### m <sup>2</sup>



LEGENDA	
	Lampada di segnalazione al di sotto del controsoffitto
	Muratura REI 120
	Estintore a polvere da 6 Kg con cartellonistica di sicurezza
	Estintore a Co da 5 Kg con cartellonistica di sicurezza
	Pulsante di emergenza con cartellonistica di sicurezza
	Pulsante generale di sgancio tensione
	Lampada con criptogramma uscita di emergenza sotto SE
	Lampada di emergenza
	Rivelatore di fumo sotto controsoffitto
	Rivelatore di fumo sopra controsoffitto
	Idrante UNI 45 a muro
	Cartellonistica di emergenza -uscita di sicurezza-
	Via di esodo orizzontale
	Via di esodo verso l'alto
	Via di esodo verso il basso
	Quadro elettrico
	Maniglione antipanico
	Diffusore acustico sistema EVAC
	Microfono sistema EVAC
	Sirena esterna
	Contorno zona controsoffittata

CLIENTE: GENERAZIONE VINCENTE S.P.A.

"Realizzazione di un'attrezzatura di interesse comune destinata a polo multifunzionale di eccellenza per la formazione specialistica, i servizi di lavoro e le iniziative per i giovani" nel complesso immobiliare denominato Istituto Giovanni Battista De la Salle, Quartiere Avvocata - II Municipalità - Napoli



PROGETTO ESECUTIVO

PROGETTO ANTINCENDIO  
Attività n. 67.2.B - 65.1.B - 66.2.B - 65.2.C - 34.1.B  
Pianta piano terra

SCALA: 1:100

Rev	Richiesta da	Elaborato da	Data	MS	GV
1	Richiesta verbale di verifica		30.12.2020		

IPAS ENGINEERING CONSULTING SRL | Ing. Antonio Salza  
COORDINATORE DELLA PROGETTAZIONE  
ARCHITETTO GIUSEPPE VELLE