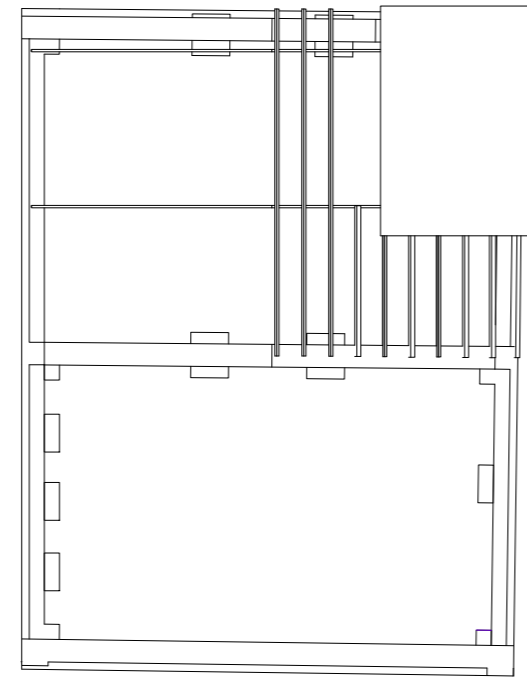
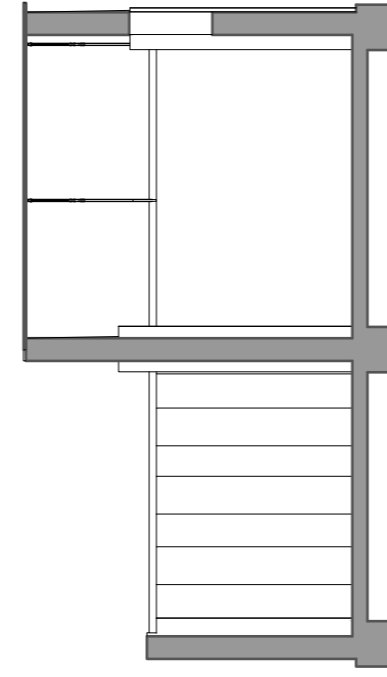


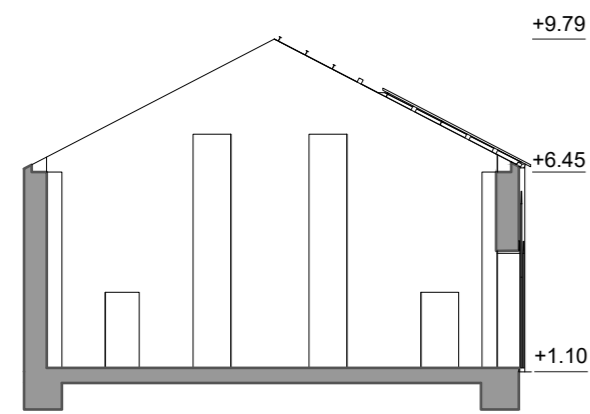
Pianta piano terra scala 1:200



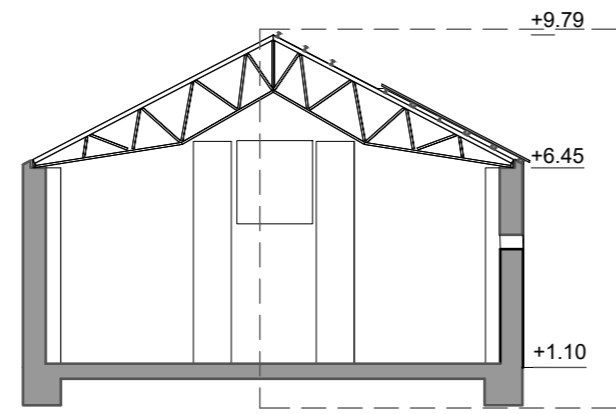
Pianta delle coperture scala 1:200



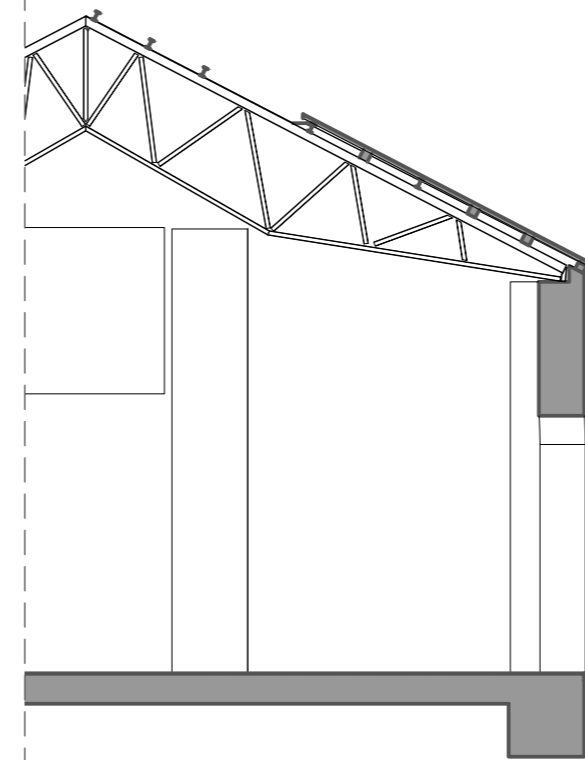
Sezione B-B' scala 1:200



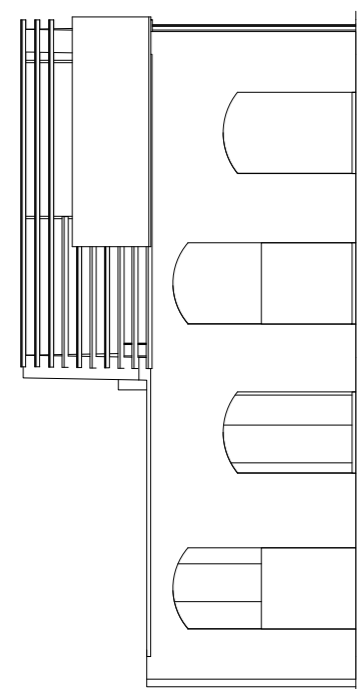
Sezione C-C' scala 1:200



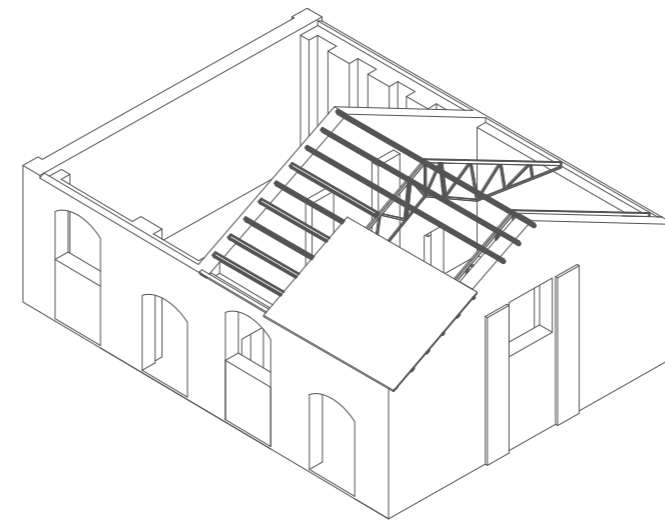
Sezione A-A' scala 1:200



Dettaglio scala 1:100



Prospetto est scala 1:200



Vista 3D scala 1:250



COMUNE DI NAPOLI

Area Trasformazione del Territorio



Gruppo di progettazione: arch. Giuseppe Runfola, arch. Francesca Pignataro, arch. Alessandro De Cicco, Ing. Matteo Rocco
 Supporto amministrativo contabile: dott.ssa Annunziata Moscovio, dott.ssa Teresa Castaldo
 Responsabile dell'Area Trasformazione del Territorio: arch. Paola Cerotto
 RUP: arch. Giuseppe Runfola

PROGETTO DI FATTIBILITÀ TECNICO ECONOMICA

Recupero ex complesso industriale Corradini - lotto 1

Stato di fatto - Edificio 3

EG-SF4-S1

scala: varie

