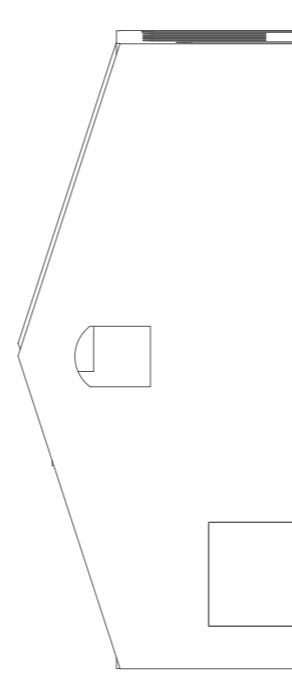
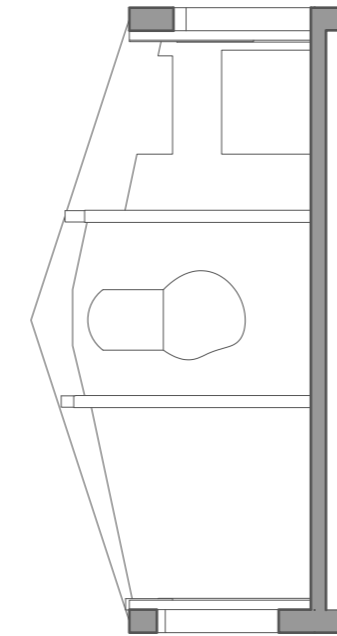


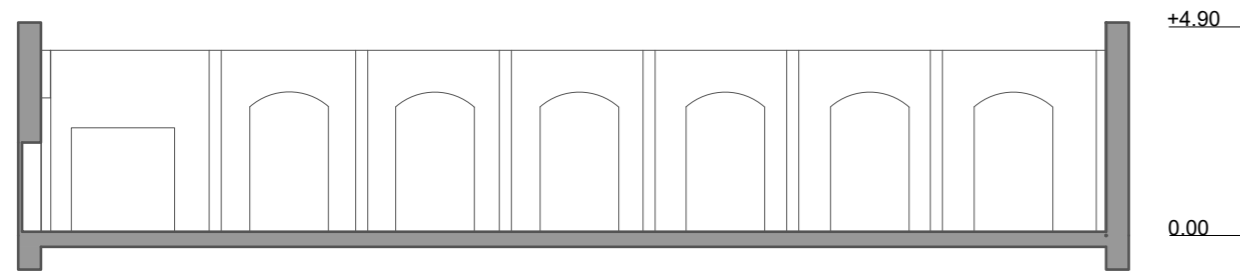
Pianta piano terra scala 1:200



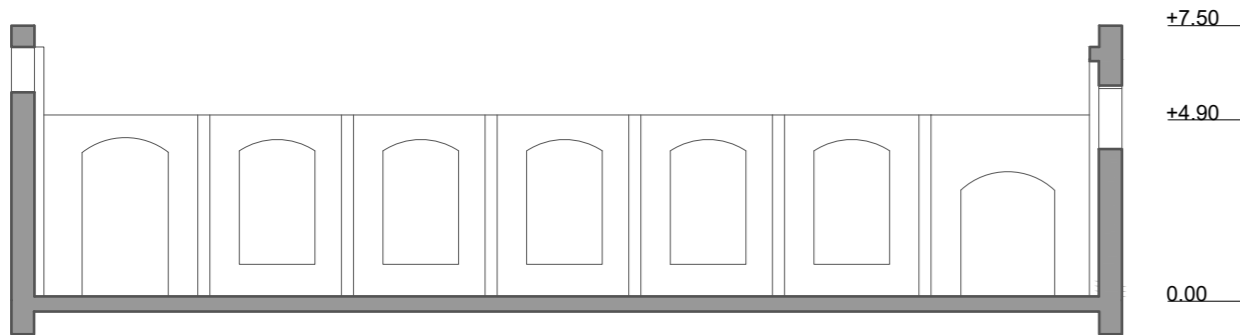
Prospetto Ovest scala 1:200



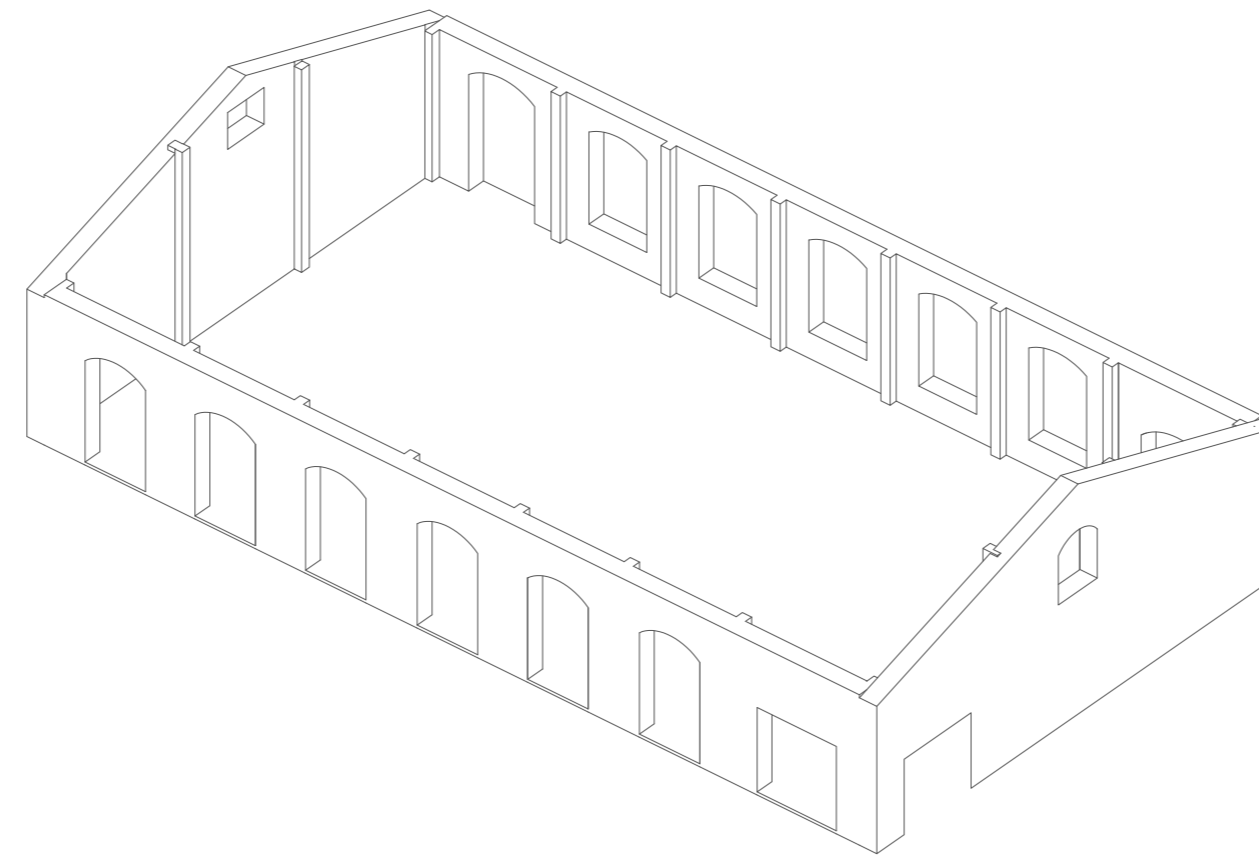
Sezione B-B' scala 1:200



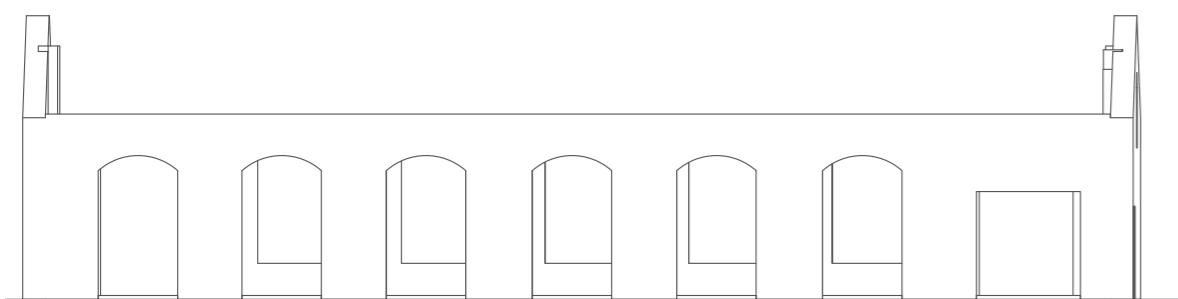
Sezione A-A' scala 1:200



Sezione C-C' scala 1:200



Vista 3D scala 1:200



Prospetto Nord scala 1:200



Area Trasformazione del Territorio



Gruppo di progettazione: arch. Giuseppe Runfola, arch. Francesca Pignataro, arch. Alessandro De Cicco, Ing. Matteo Rocco
 Supporto amministrativo contabile: dott.ssa Annunziata Moscovio, dott.ssa Teresa Castaldo
 Responsabile dell'Area Trasformazione del Territorio: arch. Paola Cerotto
 RUP: arch. Giuseppe Runfola

PROGETTO DI FATTIBILITÀ TECNICO ECONOMICA

Recupero ex complesso industriale Corradini - lotto 1

Stato di fatto - Edificio 6

EG-SF5-S1

scala: 1:200

