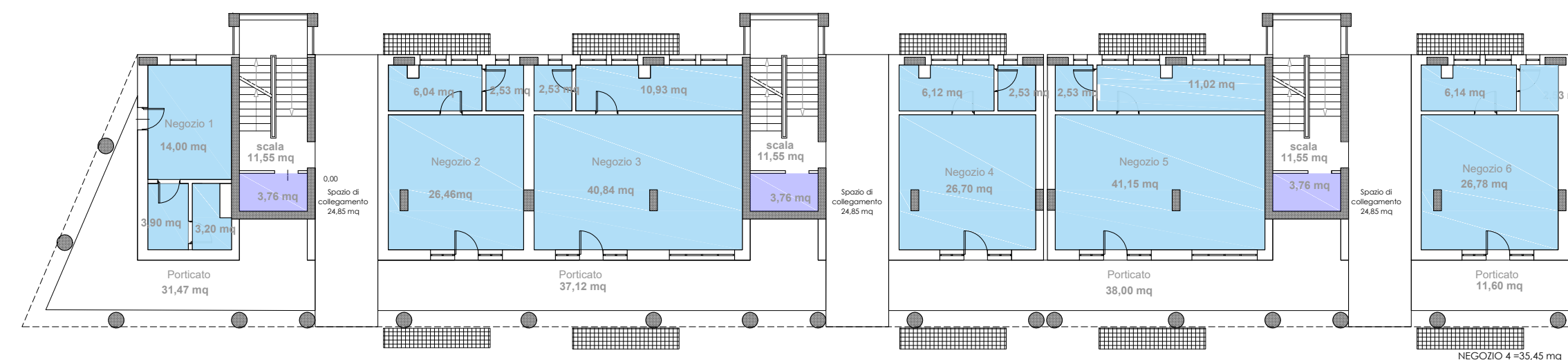


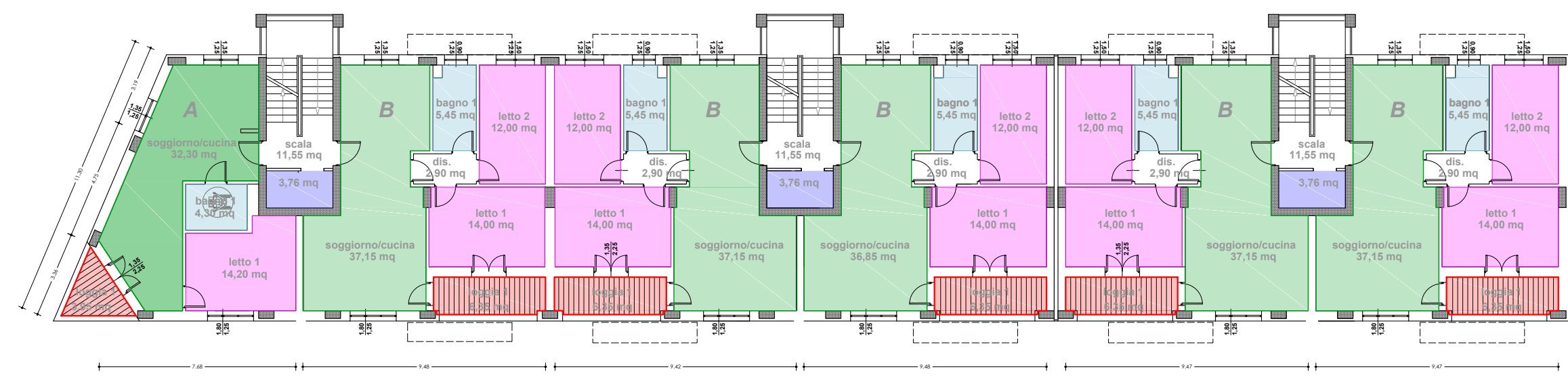
Cantinole mq 117,70 (sup. media unitaria 8,40 mq)  
 Spazi di collegamento mq 369,64  
 Ascensori mq 3,76

PERTINENZE SPAZI PIANO TERRA

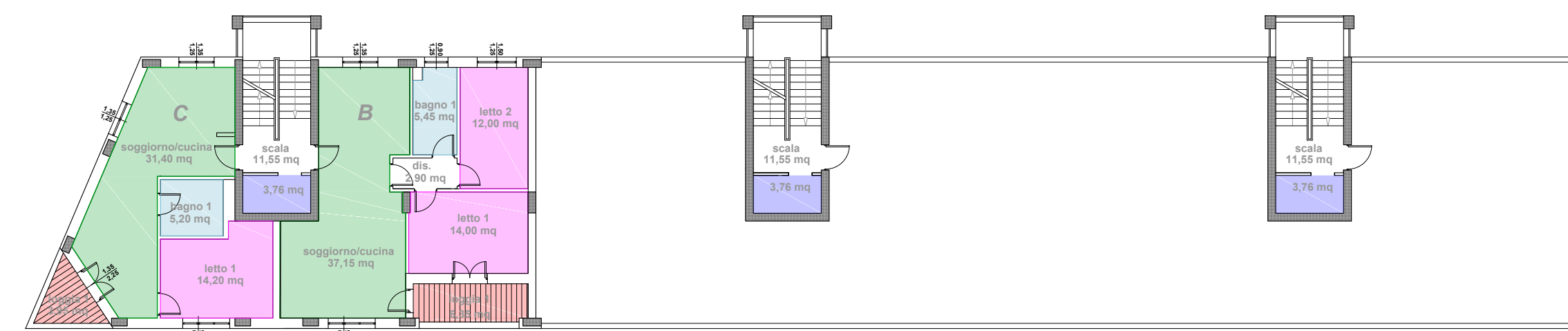


NEGOZI TOT. 235,93 mq  
 PORTICATO 192,74 mq

TIPOLOGIE ALLOGGI PIANI 1-2



TIPOLOGIE ALLOGGI PIANO 3



**EDIFICIO "E"**

Altezza totale f.t.(mt) 12,88 m  
 N. PIANI ALLOGGI 3 piani  
 SISTEMA SERVIZI Sì  
 PIANO CANTINOLE piano interrato

Alloggi tipo	A	B	C	tot.
n. alloggi uguali	2	11	1	14
soggiorno-cucina	32,30	37,15	31,40	100,85
letto 1	14,20	14,00	14,20	42,40
letto 2		12,00		12,00
bagno 1	4,30	5,45	5,20	14,95
disimpegni		2,90		2,90
<b>Totale SU alloggi</b>	<b>50,80</b>	<b>71,50</b>	<b>50,80</b>	<b>173,10</b>

locale commerciale n.1	21,1
locale commerciale n.2	35,03
locale commerciale n.3	35,35
locale commerciale n.4	35,45
locale commerciale n.5	54,3
locale commerciale n.6	54,7
<b>Totale SU locali commerciali</b>	<b>235,93</b>

Totale SU alloggi	938,9
Totale SU locali commerciali	235,93
<b>Totale SU</b>	<b>1174,83</b>

loggia tot	7,90	69,85	3,95	81,70
cantinole	19,15	90,80	7,75	117,70
<b>Snr</b>	<b>27,05</b>	<b>160,65</b>	<b>11,70</b>	<b>199,40</b>

<b>Sup. totale</b>	<b>77,85</b>	<b>232,15</b>	<b>62,50</b>	<b>1.138,30</b>
--------------------	--------------	---------------	--------------	-----------------

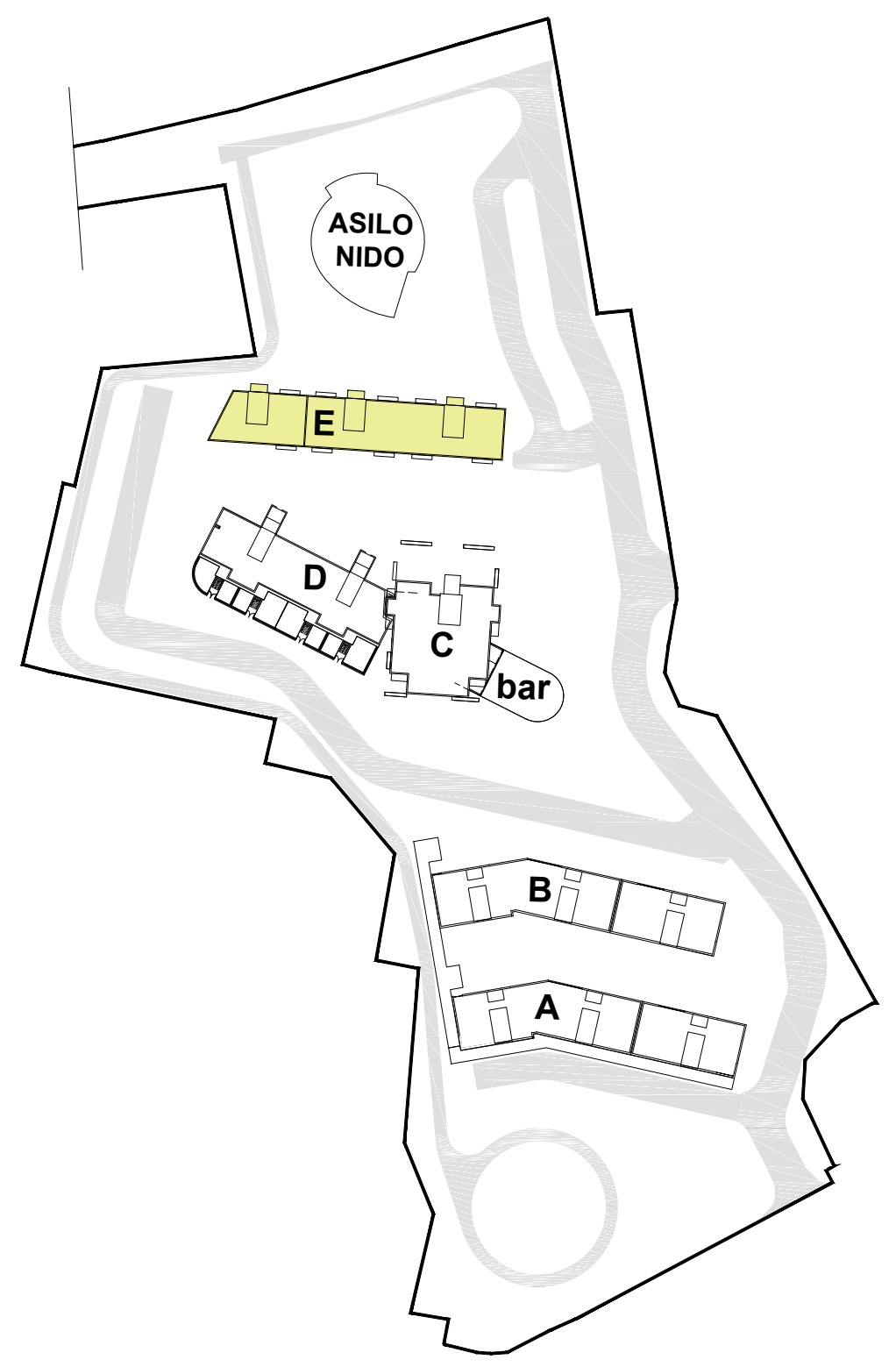
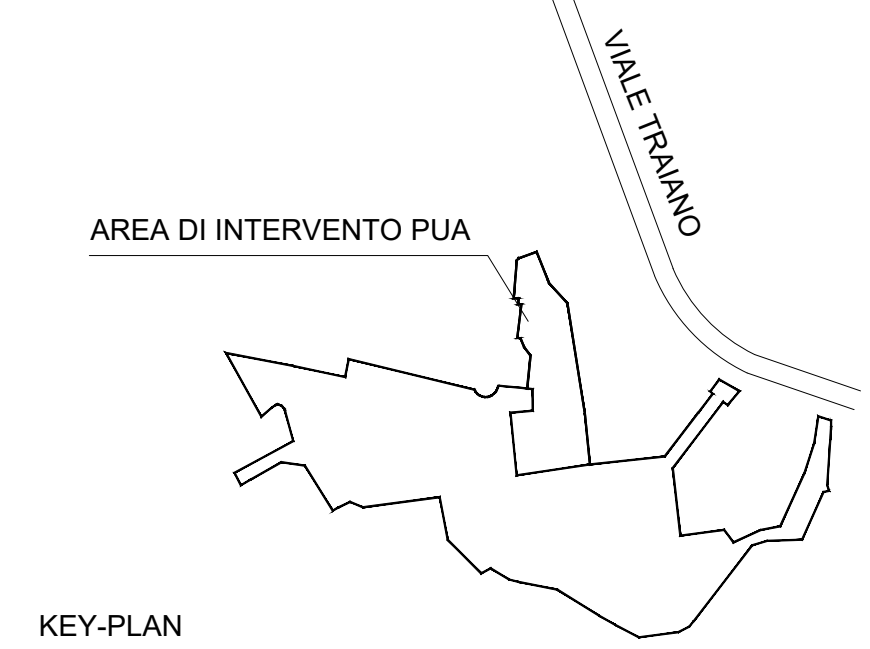
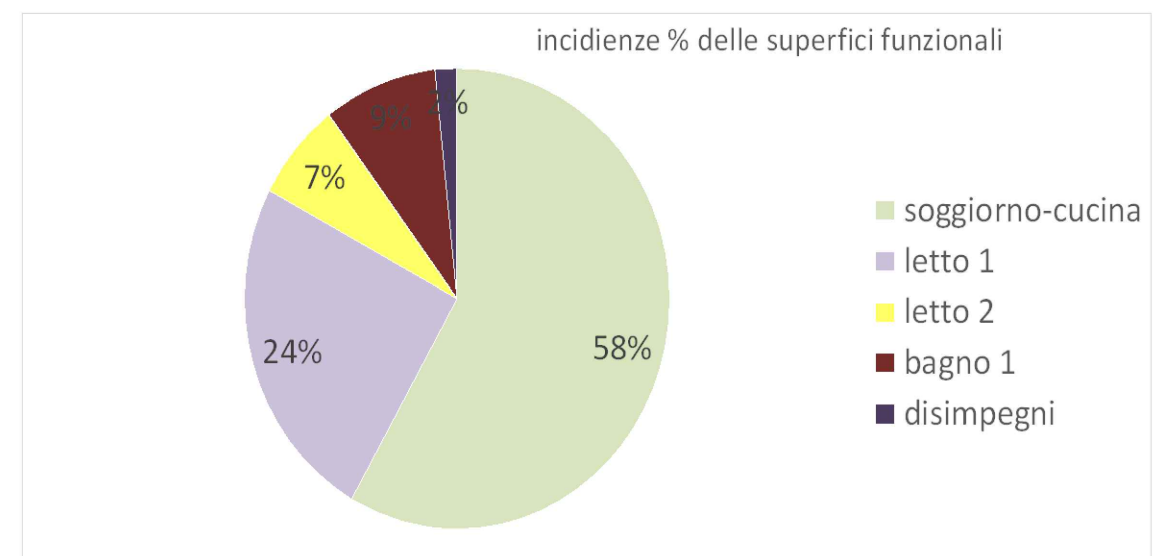
corridoio cantinole	116,9
ascensori	60
porticato	192,74
	369,64

scale	228,8
riposiglii cond.e locali macchine	25,73
spazi di ispezione e collegamenti	369,64
<b>pertinenze organismo abitativo</b>	<b>624,17</b>

SA (Snr+pertinenze organismo abitativo)	199,40
Snr	0,00
<b>Totale SA</b>	<b>823,57</b>

Sc = Su + 0,60 (Snr + Snr-o.a.)	938,9
Totale SU alloggi	235,93
Totale SU locali commerciali	494,142
<b>60% di SA</b>	<b>1.668,97</b>

almeno 10% di SC edificio E	166,8972
-----------------------------	----------



**ACCORDO DI PROGRAMMA DEL 10.04.2007**  
 MINISTERO INFRASTRUTTURE - REGIONE CAMPANIA - COMUNE DI NAPOLI - A.C.E.R.

**COMUNE DI NAPOLI**  
 AREA TRASFORMAZIONE DEL TERRITORIO  
 SERVIZIO EDILIZIA RESIDENZIALE PUBBLICA E NUOVE CENTRALITA'

**INTERVENTO PER LA REALIZZAZIONE DI N.124 ALLOGGI DI EDILIZIA RESIDENZIALE SOCIALE E RELATIVE URBANIZZAZIONI PRIMARIE E SECONDARIE NEL QUARTIERE SOCCAVO - NAPOLI**

**PIANO URBANISTICO ATTUATIVO (PUA)**  
 EX SUB AMBITO 1 PROGRAMMA DI RECUPERO URBANO - SOCCAVO  
 CUP: B69C08000190005

**Titolo:** EDIFICIO E  
 TIPOLOGIE - CONSISTENZE - DATI METRICI

**Elab. n°** EG. 09

**Scala:** 1:200

IL DIRIGENTE DEL SERVIZIO: arch. Paola Cerotto

IL RESPONSABILE UNICO DEL PROCEDIMENTO: ing. Giovanni De Carlo

IL GRUPPO DI PROGETTAZIONE:  
 COMUNE NAPOLI arch. Elisabetta Nulveni  
 ing. Gianluca Buonocore  
 ing. Roberta Catapano  
 geom. Lugi La Rocca  
 agr. Francesco Cona

A.C.E.R. (Dipartimento di Napoli) arch. Angelo Colonna  
 ing. Luigi Ghezzi

REGIONE CAMPANIA geom. Luciano Colantuono

AGRONOMO: agr. Francesco Cona

SUPPORTO STRUMENTALE ALLA PROGETTAZIONE: SINTEC s.r.l.