

Comune di Napoli  
 Piano Particolareggiato Esecutivo di iniziativa privata  
 Cittadella dei servizi in via Leonardo Bianchi  
 zona B, sottozona Bb della Variante al PRG

committente  
 Centro Formazione Maestranze Edili di Napoli e Provincia

tavola n.	PU10/c			
scala	1:500			
oggetto	planimetria quotata dello stato di fatto e sezioni topografiche			
tipo elaborato	Piano Urbanistico Attuativo			
commessa	comparto	fase	documento	rev.
055	UR	PU	010	c

rev.	data	redatto	verificato	approvato	oggetto revisione
c	01/10	aurino	discepolo	discepolo	terza emissione
b	04/08	aurino	discepolo	discepolo	seconda emissione
a	07/07	aurino	discepolo	discepolo	prima emissione

coordinamento, progettazione architettonica e paesaggistica  
**arch. Bruno Discepolo e Alessandra Fasanaro**  
 Oda - Officina d'architettura srl  
 responsabile di progetto:  
 arch. Giovanni Aurino

design team:  
 arch. Fabiana Costa Cimino  
 arch. Alessia Cuomo

geotecnica  
**prof. ing. Carlo Viggiani**

geologia  
**dott. Gaetano Ciccarelli**

progettazione impianti  
**ing. Nicola Salzano de Luna**  
 Servizi Integrati srl

progettazione strutturale  
**ing. Filippo Cavuoto e ing. Franco Schioppa**

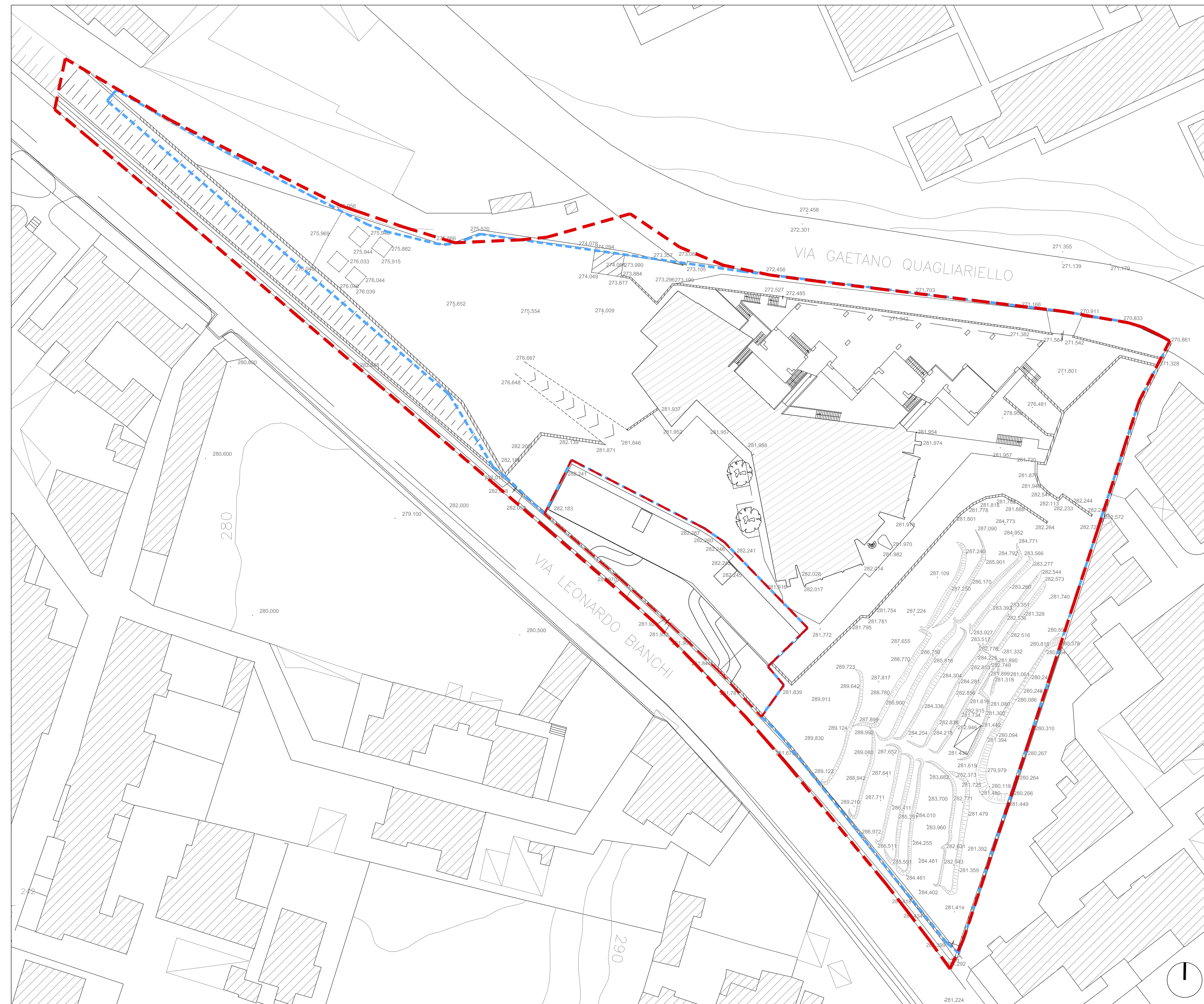
verifica Impatto acustico  
**arch. Stefania Caiazzo**

illeggi e perizie estimative  
**arch. Carlo Pennino**

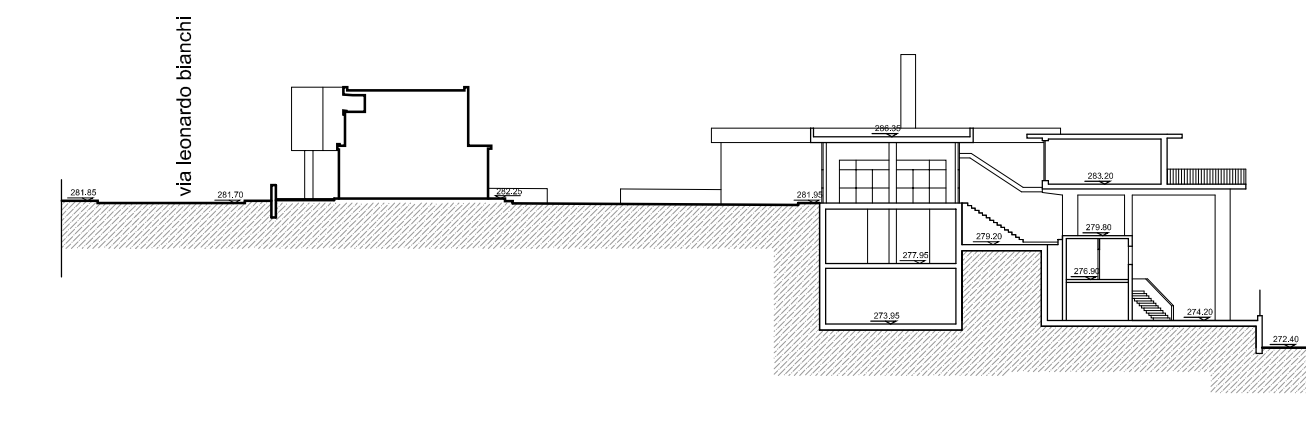
**oda** officina d'architettura  
 47, via dei mille info@odana.it  
 80121 napoli www.odana.it  
 tel + 39 081 661430 p. fax 07757610634  
 fax + 39 081 7612710 celax 656217

© Officina d'architettura Srl

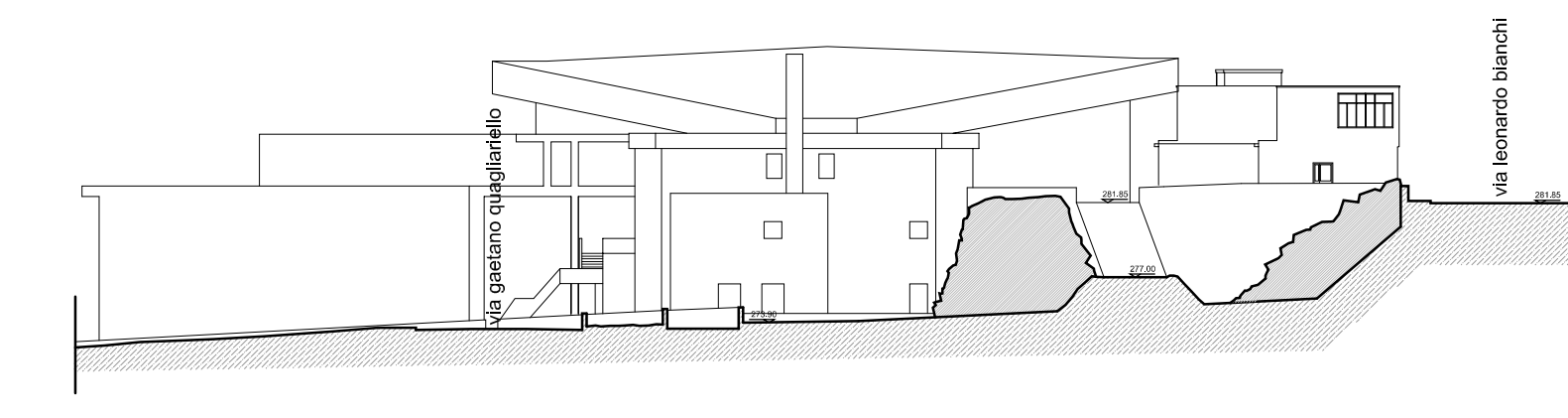
--- perimetrazione area intervento PUA  
 - - - perimetrazione area proprietà privata



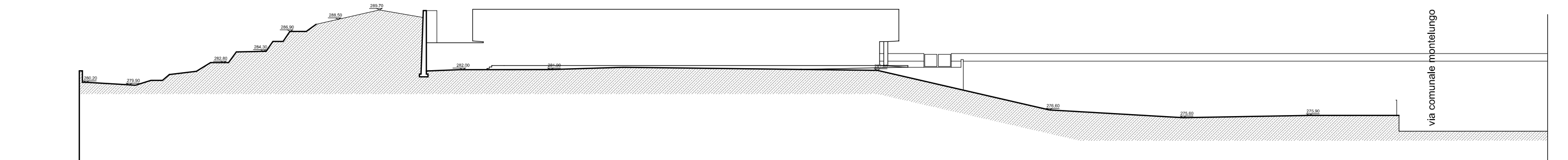
RILIEVO TOPOGRAFICO



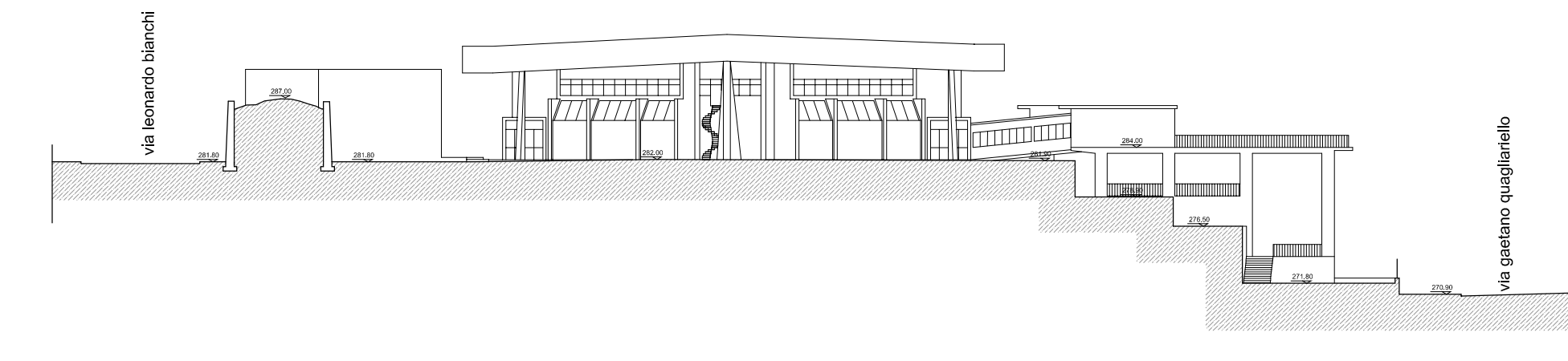
sezione cc



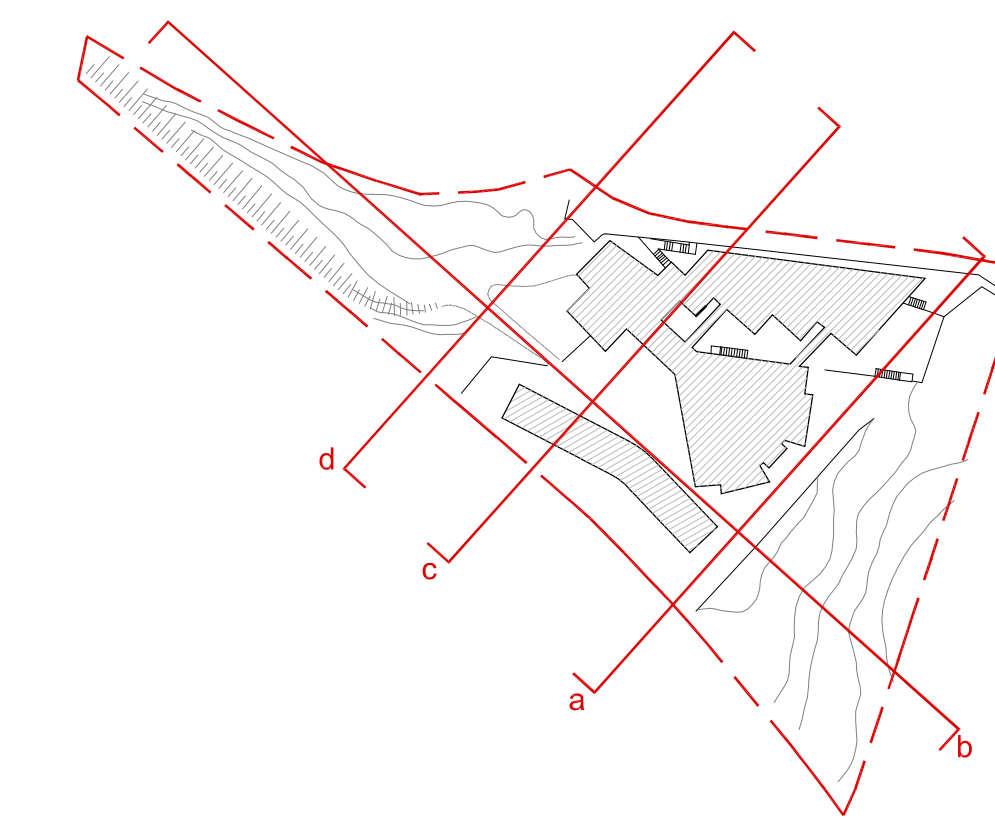
sezione dd



sezione bb



sezione a-a



SEZIONI TOPOGRAFICHE