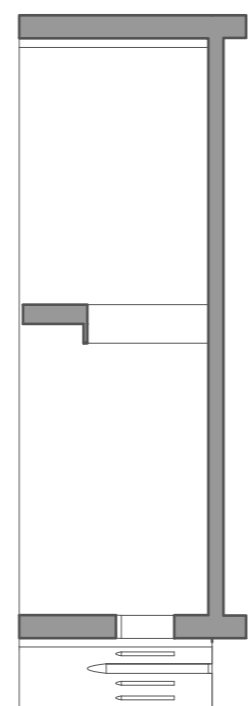
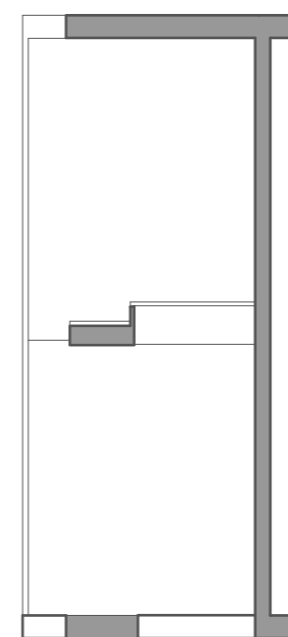


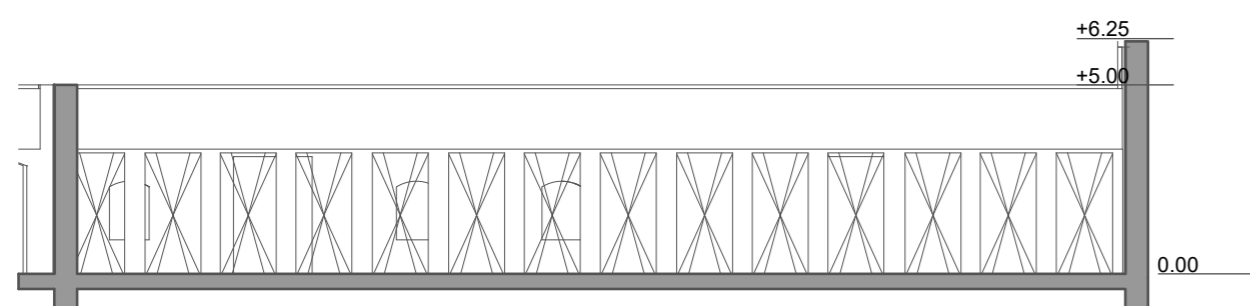
Pianta piano terra scala 1:200



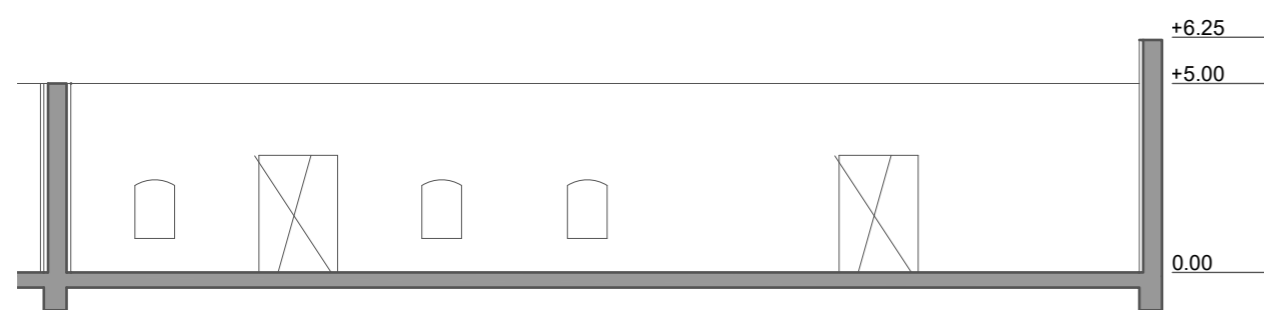
Sezione B-B' scala 1:200



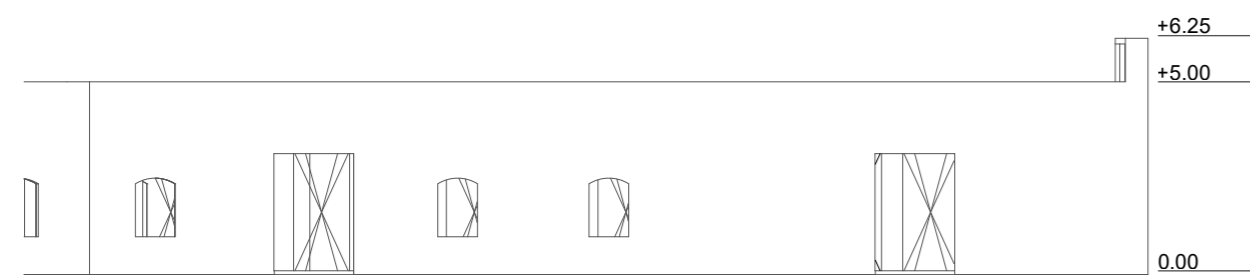
Sezione C-C' scala 1:200



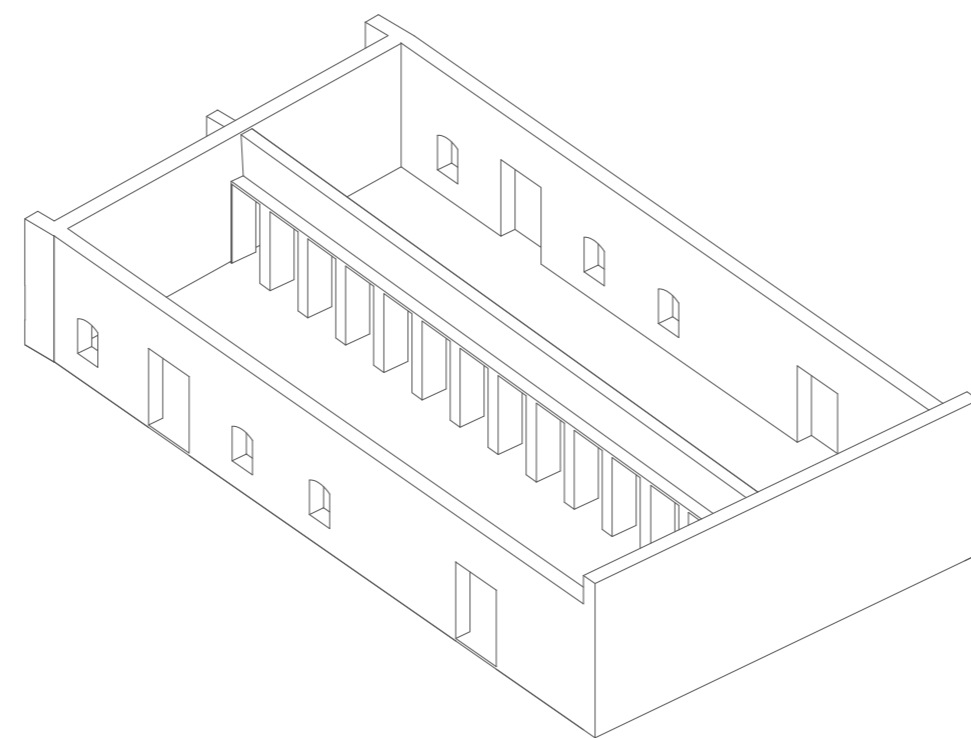
Sezione A-A' scala 1:200



Sezione D-D' scala 1:200



Prospecto Sud scala 1:200



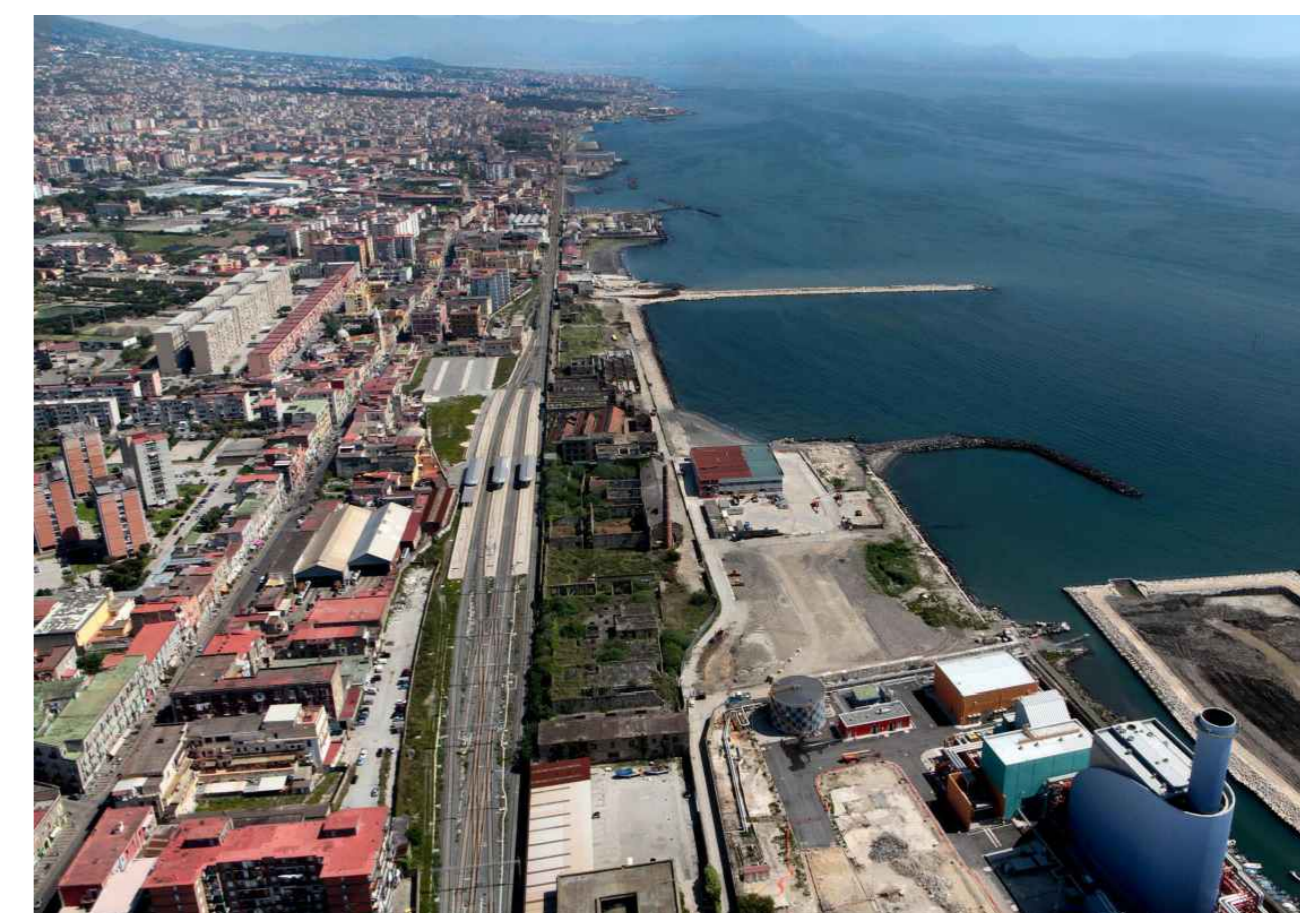
Vista 3D scala 1:250



COMUNE DI NAPOLI



Area Trasformazione del Territorio



Gruppo di progettazione: arch. Giuseppe Runfola, arch. Francesca Pignataro, arch. Alessandro De Cicco, Ing. Matteo Rocco
 Supporto amministrativo contabile: dott.ssa Annunziata Moscovio, dott.ssa Teresa Castaldo
 Responsabile dell'Area Trasformazione del Territorio: arch. Paola Cerotto
 RUP: arch. Giuseppe Runfola

PROGETTO DI FATTIBILITÀ TECNICO ECONOMICA

Recupero ex complesso industriale Corradini - lotto 1

Stato di fatto - Edificio 7b

EG-SF7-S1

scala: 1:250

