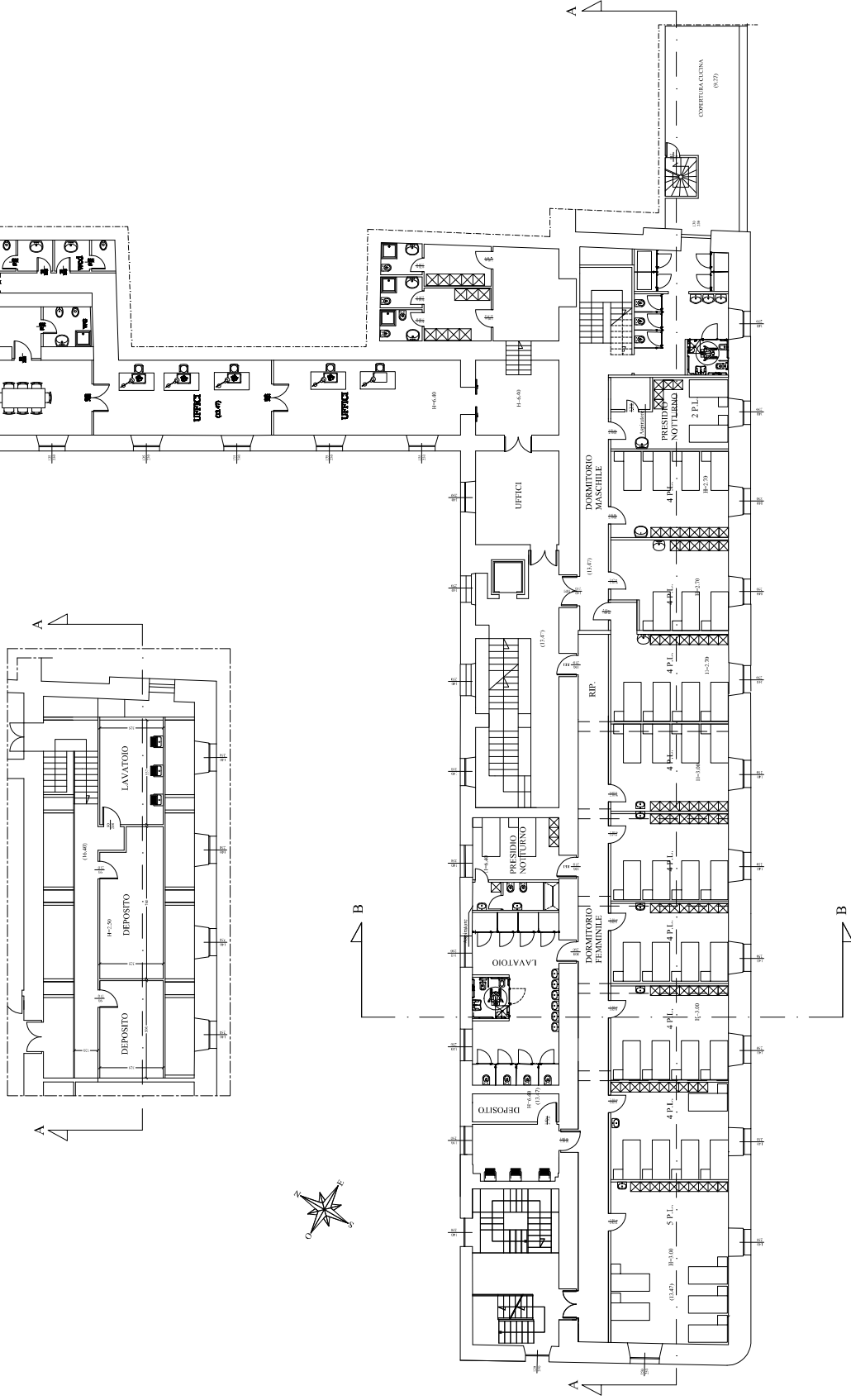


Pianta Piano Secondo - scala 1:100

PIANO AMMEZZATO (q.ta +16,40)



DIREZIONE CENTRALE PATRIMONIO

Servizio P.R.M. (Progettazione Realizzazione Manutenzione) Patrimonio Comunale

TITOLO PROGETTO

"Recupero Centro Prima Accoglienza ex Dormitorio Pubblico - Via De Blasis" - codice progetto NA4.1.1 e (rifinanziamento del dormitorio al II piano) codice progetto NA4.1.1 a (piano terra lavanderia) - Assistenza Infrastrutture per l'edilizia sociale - Programma Operativo Nazionale "Città Metropolitane 2014 - 2020" (PON METRO).

GRAFICO AGGIORNATO

TITOLO ELABORATO:	Pianta Piano Secondo - (q.ta m +13.47)	CODICE ELABORATO:	
		EG ARCH FINALE	
		SCALA:	
		1:100	
		DATA:	
		Aprile 2018	

IL DIRETTORE DEI LAVORI:

Arch. Fabio Ferriero

IL R.U.P.:

Arch. Guglielmo Pescatore

IL DIRIGENTE:

Ing. Francesco Cucuri

