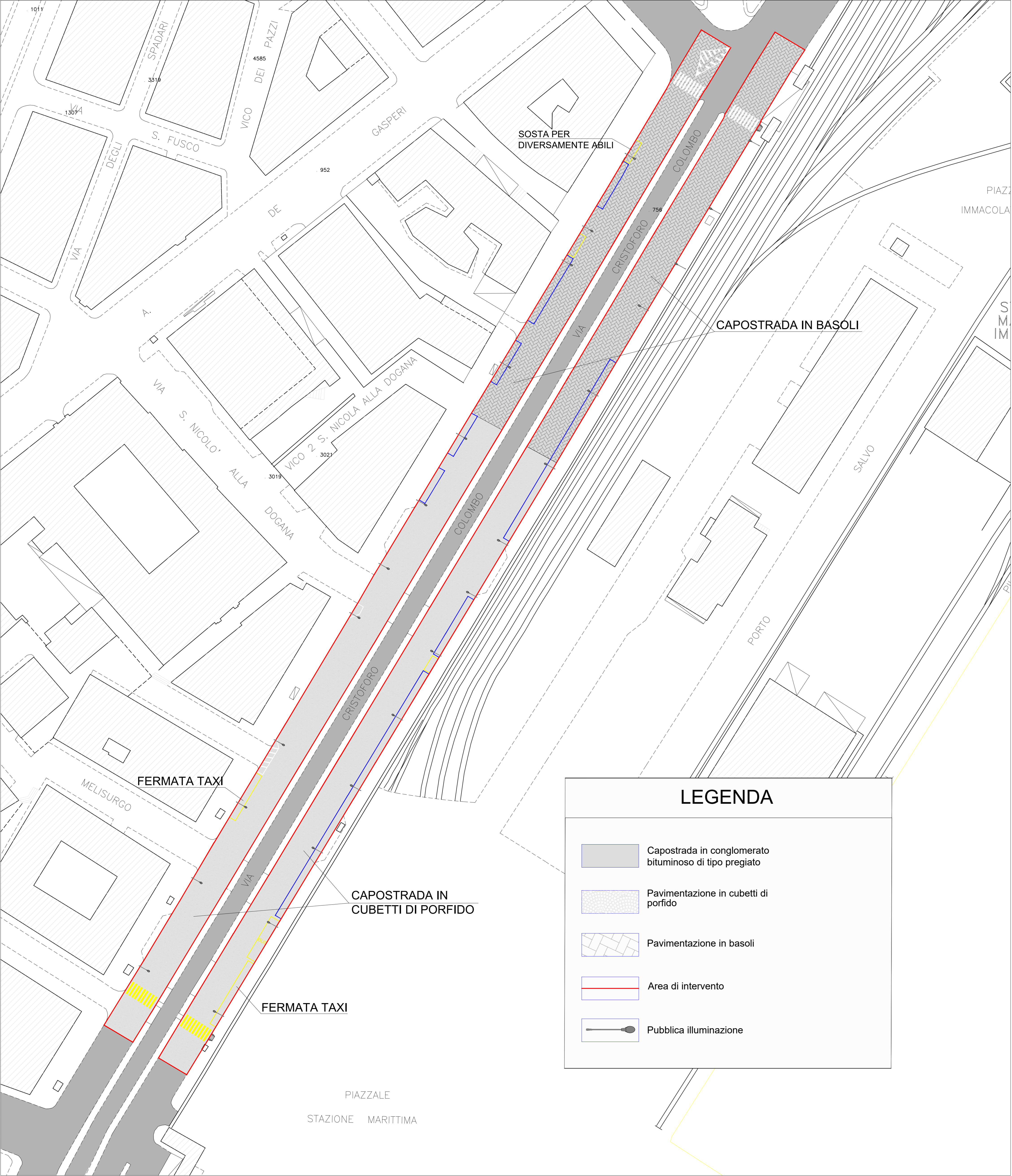
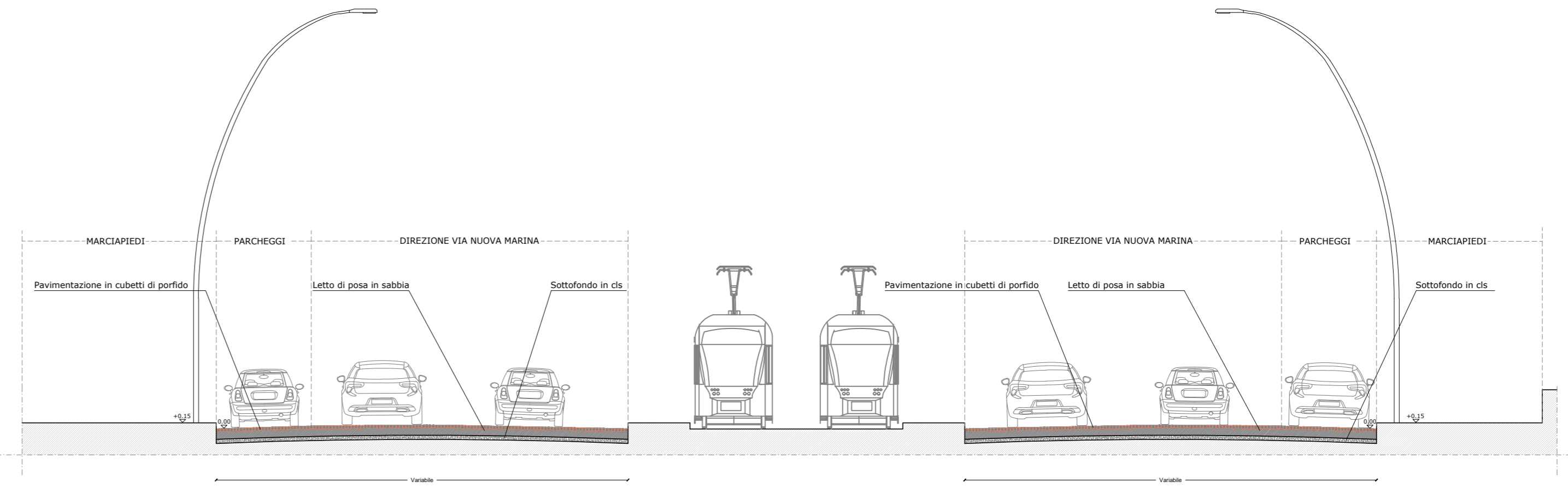


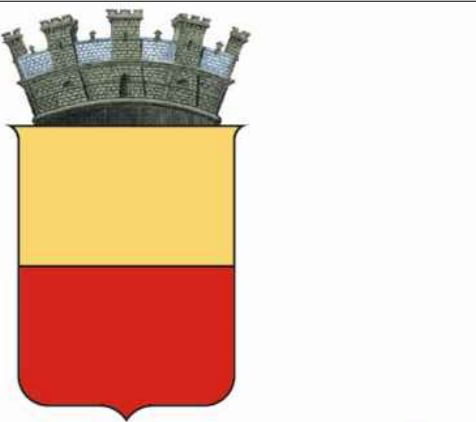
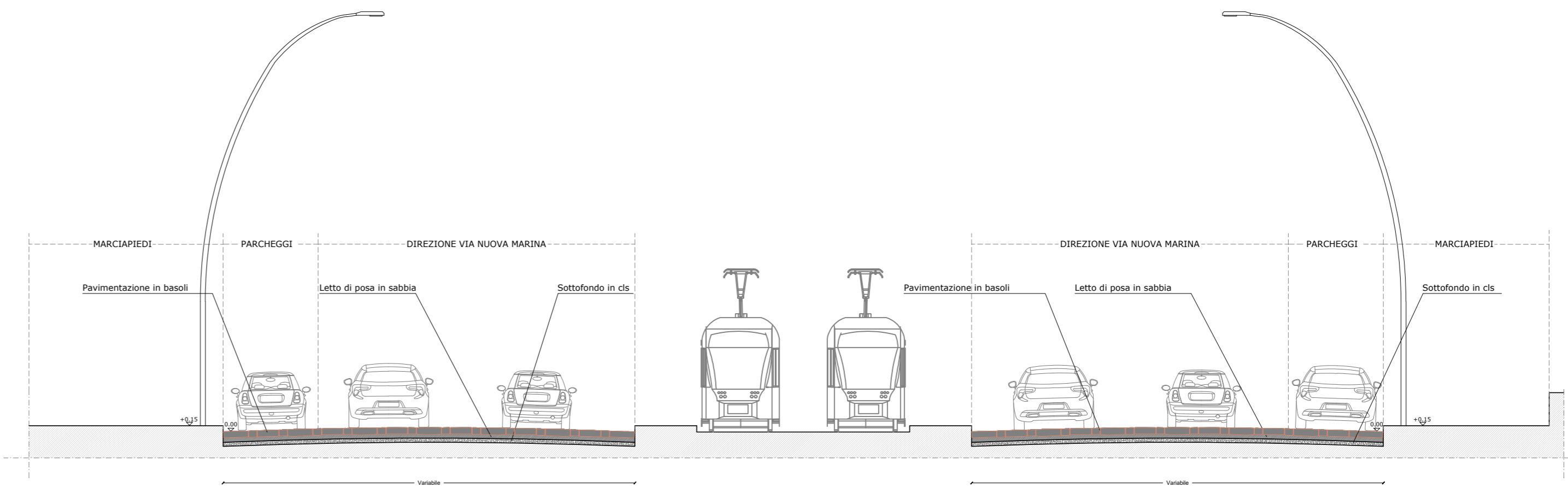
PLANIMETRIA GENERALE - STATO DI FATTO



SEZIONE TIPO - STATO DI FATTO  
CON PAVIMENTAZIONE IN CUBETTI DI PORFIDO



SEZIONE TIPO - STATO DI FATTO  
CON PAVIMENTAZIONE IN BASOLI



COMUNE DI NAPOLI

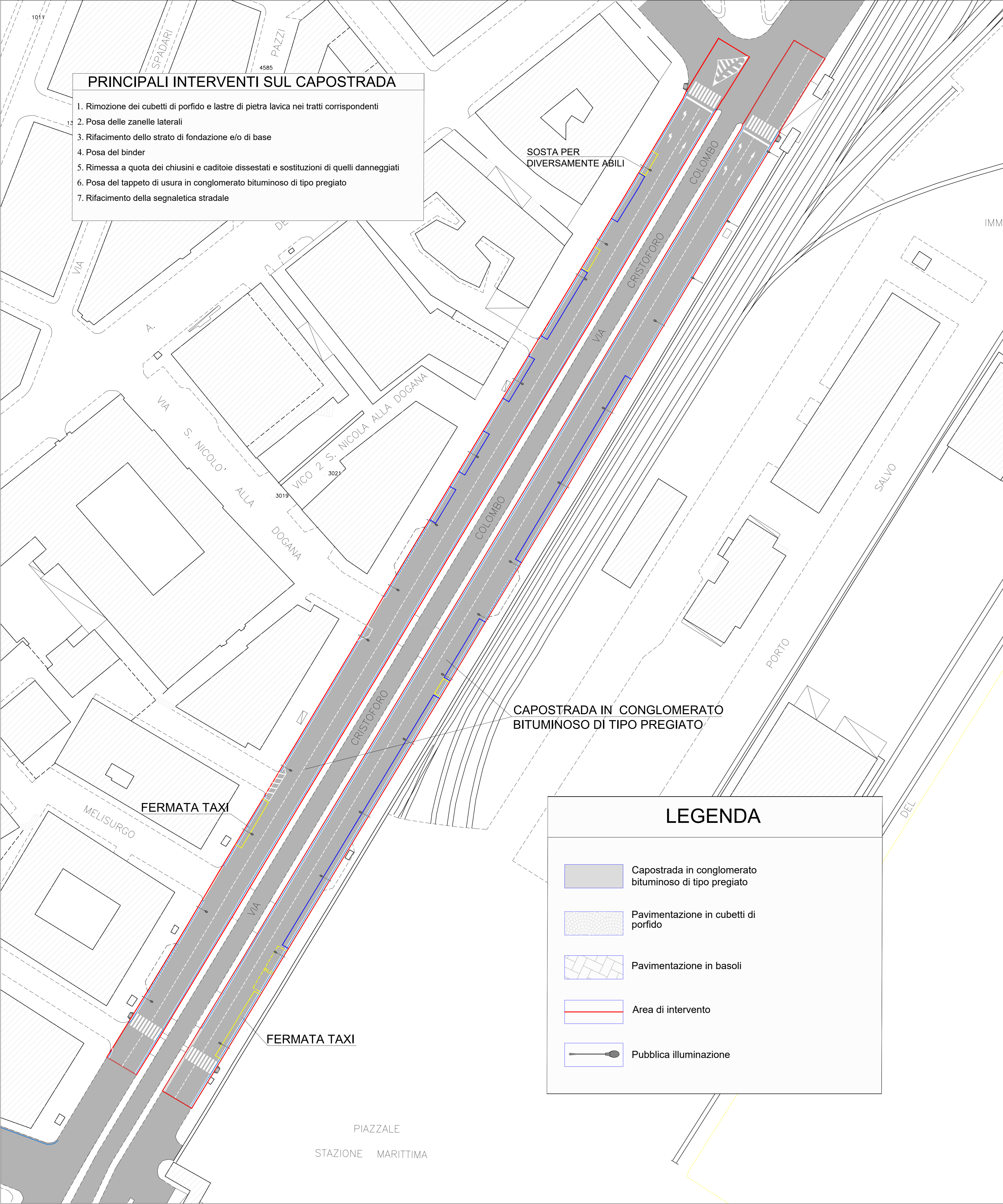
Servizio Strade  
e Grandi Reti  
Tecnologiche

MANUTENZIONE STRAORDINARIA DI  
VIA CRISTOFORO COLOMBO  
STATO DI FATTO  
Planimetria generale e sezione tipo

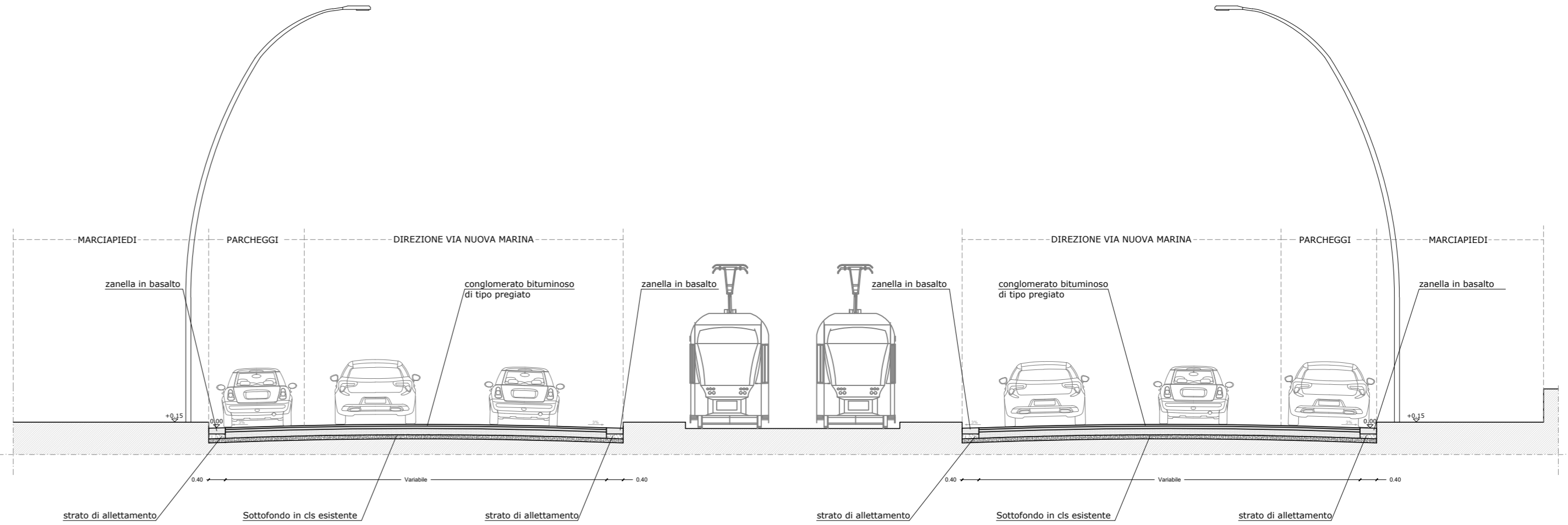
ELABORATO  
8.1

SCALA  
1:500  
1:100

PLANIMETRIA GENERALE - STATO DI PROGETTO

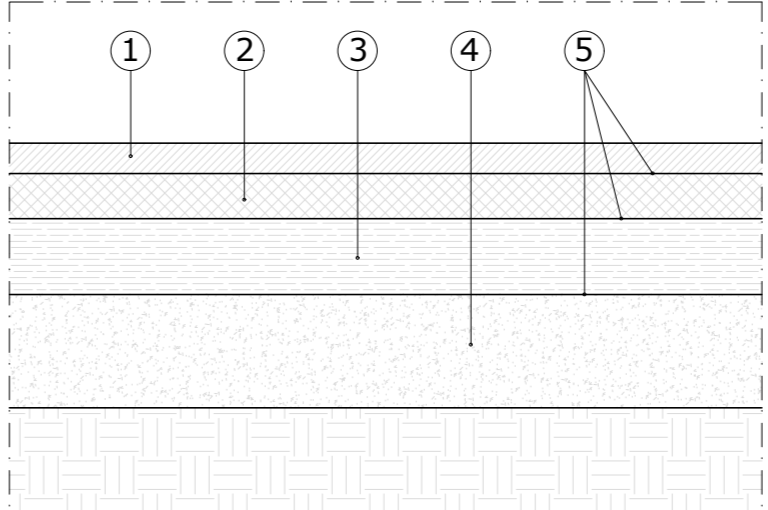


SEZIONE TIPO - STATO DI PROGETTO



PARTICOLARE COSTRUTTIVO  
PACCHETTO STRADALE

PARTICOLARE COSTRUTTIVO PACCHETTO STRADALE  
Scala 1:10



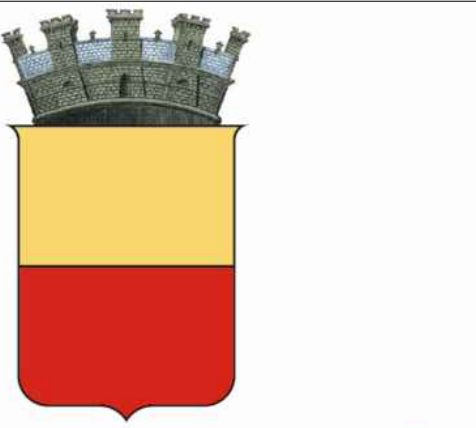
- ① - Strato di usura - tappetino 100% basaltico (spessore 4 cm)  
Conglomerato bituminoso per strato di usura (tappetino), costituito da una miscela di pietrischetti e graniglie aventi perdita di peso alla prova Los Angeles (CRN BU n° 34) 20%, esclusivamente di natura basaltica, confezionato a caldo in idoneo impianto, con bitume di quantità non inferiore al 5% del peso degli inerti, e conformemente alle prescrizioni del Csd'A; compresa la fornitura e stesa del legante di ancoraggio in ragione di 0,7 kg/m<sup>2</sup> di emulsione bituminosa al 55%; steso in opera con vibrofinitrice meccanica costipato con appositi rulli fino ad ottenere l'indice dei vuoti prescritto dal Csd'A.

② - Strato di collegamento (binder) (spessore 6 cm)  
Conglomerato bituminoso per strato di collegamento (binder) costituito da miscela di aggregati e bitume, secondo le prescrizioni del Csd'A, confezionato a caldo in idonei impianti, steso in opera con vibrofinitrici e costipato con appositi rulli fino ad ottenere le caratteristiche del Csd'A.

③ - Strato di base (spessore 15 cm)  
Conglomerato bituminoso per strato di base costituito da miscela di aggregati e di bitume secondo le prescrizioni del Csd'A, in idonei impianti di dosaggio, steso in opera con vibrofinitrici, costipato con appositi rulli compattatori fino ad ottenere le caratteristiche del Csd'A, compresi ogni onere e magistero per dare il lavoro finito a perfetta regola d'arte.

④ - Strato in CLS esistente non oggetto di intervento

⑤ - Bitumatura di ancoraggio  
Bitumatura di ancoraggio con circa 0,75 kg/m<sup>2</sup> di emulsione bituminosa acida al 60%, data su sottofondi rollati o su strati bituminosi.



COMUNE DI NAPOLI

Servizio Strade  
e Grandi Reti  
Tecnologiche

MANUTENZIONE STRAORDINARIA A DI  
VIA CRISTOFORO COLOMBO  
STATO DI PROGETTO  
Planimetria generale e sezione tipo

ELABORATO  
8.2

SCALA  
1:500  
1:100