

Studio per la regolamentazione dell'occupazione di suolo pubblico per attività di ristorazione all'aperto finalizzata alla riqualificazione ambientale e urbana sostenibile del Centro Storico di Napoli sito UNESCO

## Ambito urbano - Chiaia - San Ferdinando

CS.02 Via Santa Lucia

Modalità di occupazione del suolo pubblico e Linee guida per la regolamentazione





Occupazione di suolo "Officina"



Occupazione di suolo "Borgo Antico"



Occupazione di suolo "La Cantina dei Lazzari"



Occupazioni di suolo "Bar Santa Lucia" / "Coque - La Locanda del Gusto"



Occupazione di suolo "Il Ristorantino dell' Avvocato"



Occupazioni di suolo "Tortora by Tortor House"



Occupazione di suolo "Il Peperoncino Birichino"



Occupazione di suolo "Gran Caffè del Plebiscito"



Occupazione di suolo "Caffetteria Dante"



Occupazione di suolo "Ristorante Antichi Sapori"



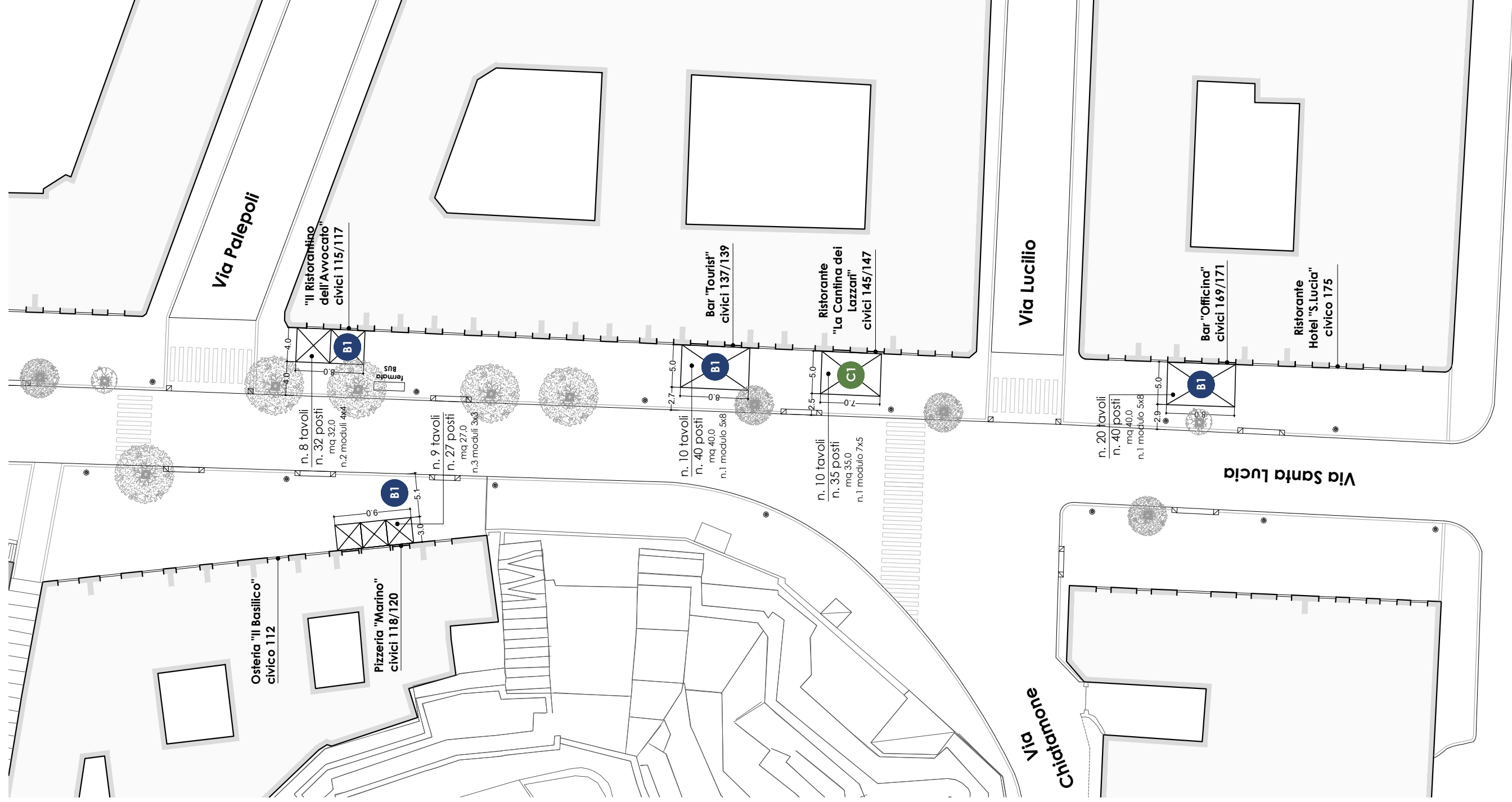
Occupazione di suolo "Caffetteria Pulcinella"



Occupazione di suolo "Caffè del Corso" / "Ristorante Attori e Spettatori"



**PIANTA**



**Superficie suolo pubblico occupato:**  
 ca 174,0 mq

**Indice di occupazione:** 10%

**Tipologie di dehors presenti:**

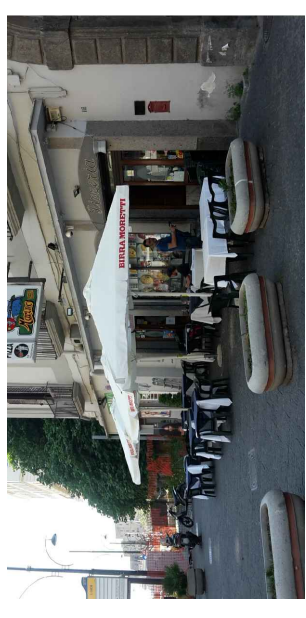
**B1** Tavoli e sedie con ombrellone

**C1.1** Tavoli e sedie con ombrellone e sistemi di delimitazione

**Numero posti a sedere:** ca 174

**Numero ombrelloni / coperture a teli:** 8

**Foto**



Ristorante - Pizzeria "Marino"



"Il Ristorantino dell'Avvocato"



"Bar Tourist"



Ristorante "La Cantina dei Lazzari"

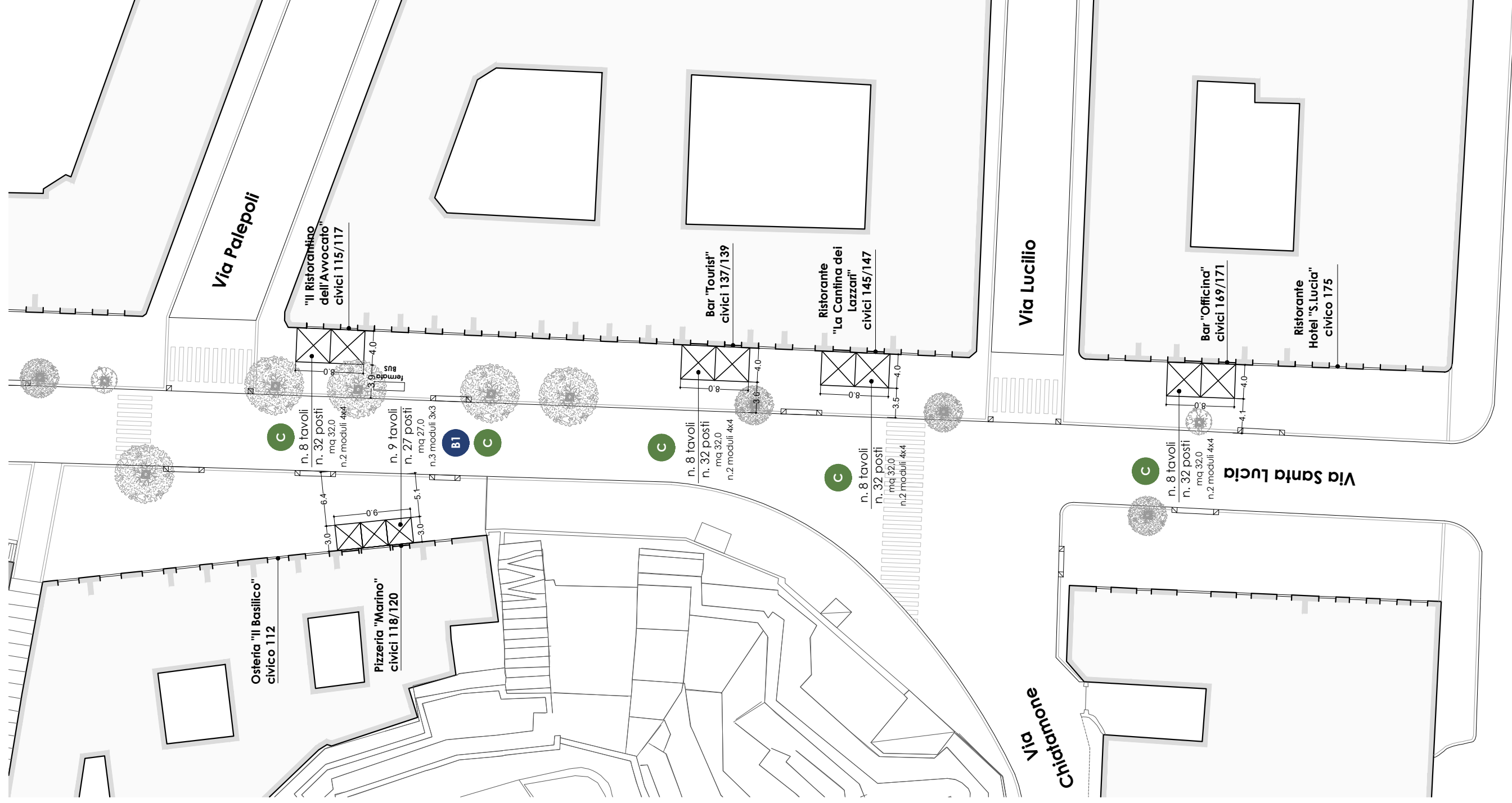


Bar "Officina"

**Criticità**

- I dehors rilevati e i rispettivi elementi di arredo presentano caratteristiche dimensionali, tipologiche, tecnologiche e cromatiche disomogenee per il tratto di riferimento;
- si rileva la presenza di teli di chiusura perimetrale in PVC trasparente durante la stagione autunnale/invernale.

**PIANTA**



**Superficie suolo pubblico occupabile:**  
 ca 155,0 mq

**Tipologie di dehors consentiti:**

**B1, C1, C4**

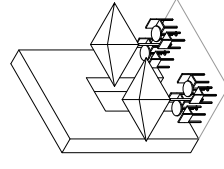
**Soluzioni tecniche conformi:**

Schede B1, C1.1, C4.1

**Numero posti a sedere:** ca 155

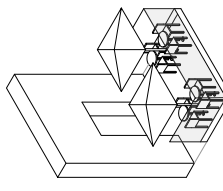
**Numero ombrelloni coperture a teli:** 11

**Soluzioni tecniche conformi**



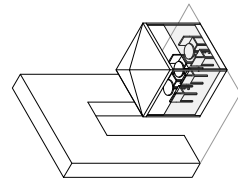
**tipologia B1**

Tavoli e sedie con ombrellone



**tipologia C1.1**

Tavoli e sedie con ombrellone e sistemi di delimitazione (ed eventuali elementi sollevanti - tipologia C1.2)



**tipologia C4.1**

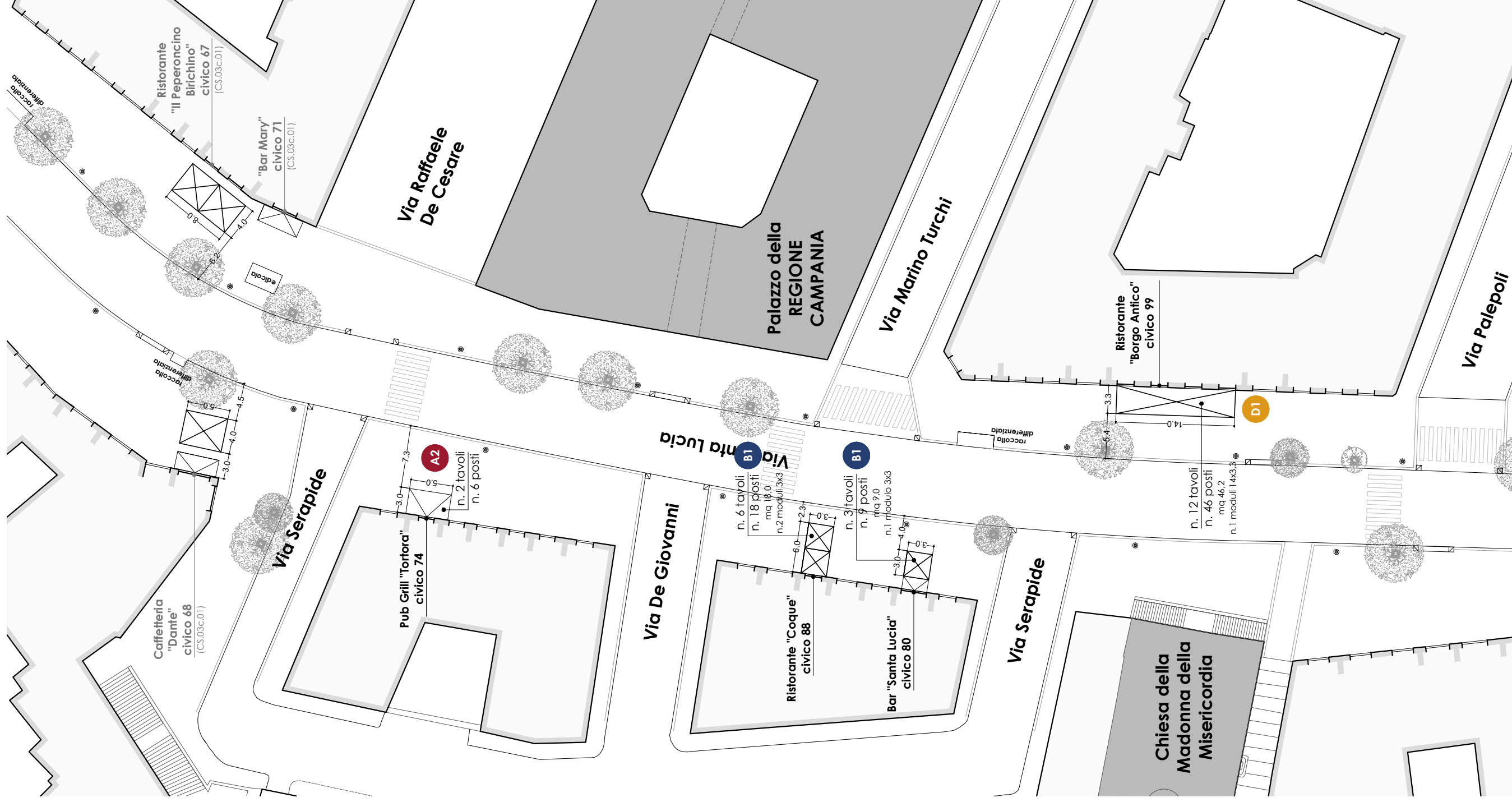
Tavoli e sedie con copertura stabile a teli e sistemi di delimitazione (ed eventuali elementi sollevanti - tipologia C4.2)

**Specifiche**

- Si suggerisce la ristimazione degli spazi destinati ad occupazione di suolo pubblico con dehors di tipo B1/ C1.1 / C4.1 a discrezione degli esercenti, seguendo le nuove perimetrazioni; qualora si rendesse necessario, al solo scopo di superare eventuali dislivelli, si consiglia l'utilizzo di pedane aventi caratteristiche tecnologiche, altezze e materiali omogenei;
- si suggerisce l'impiego di delimitazioni di tipo rigido omogenee con struttura metallica leggera, aventi parte inferiore fissa in vetro e anta mobile superiore in cristallo di sicurezza temprato/ stratificato a basso impatto visivo, priva di montanti verticali, per la protezione da vento e pioggia durante la stagione invernale;
- per l'altezza delle coperture si rimanda all'**abaco dei moduli attivi**;
- si consiglia la scelta di colori chiari ed omogenei per le coperture a teli, con esclusione di mantovane, velelle e teli di chiusura laterali in pvc.



**PIANTA**



**Superficie suolo pubblico occupato:**  
 ca 73,0 mq

**Indice di occupazione:** 5%

**Tipologie di dehors presenti:**

**A2** Funghi e sgabelli

**B1** Tavoli e sedie con ombrelloni

**D1** Tavoli e sedie con copertura rigida e sistemi di delimitazione

**Numero posti a sedere:** ca 79

**Numero ombrelloni / coperture:** 4

**Foto**



Ristorante "Il Peperoncino Birichino" / "Bar Mary"



Pub Grill "Tortora by Tortor House"



Ristorante "Coque"



Bar "Santa Lucia"



Ristorante - "Borgo Antico"

**Criticità**

- I dehors rilevati e i rispettivi elementi di arredo presentano caratteristiche dimensionali, tipologiche, tecnologiche e cromatiche disomogenee per il tratto di riferimento;
- alcuni dehors presentano caratteristiche difformi rispetto a quanto assensibile da Regolamento.



**PIANTA**



**Superficie suolo pubblico occupabile:**  
 ca 132,0 mq

**Indice di occupabilità:** 20%

**Tipologie di dehors consentiti:**

**C1, C4**

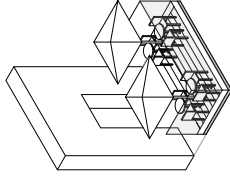
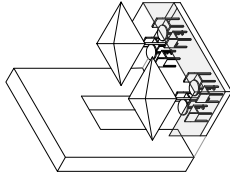
**Soluzioni tecniche conformi:**

Schede C1.1, C1.2, C4.1, C4.2

**Numero posti a sedere:** ca 132

**Numero ombrelloni / coperture a teli:** 8

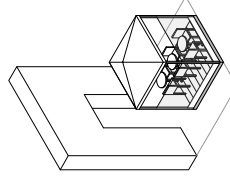
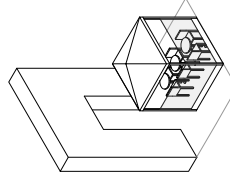
**Soluzioni tecniche conformi**



**tipologia C1**

- Tavoli e sedie con ombrellone e sistemi di delimitazione (C1.1)

- Tavoli e sedie con ombrellone, sistemi di delimitazione ed elementi sollevanti (C1.2)



**tipologia C4**

- Tavoli e sedie con copertura stabile a teli e sistemi di delimitazione (C4.1)

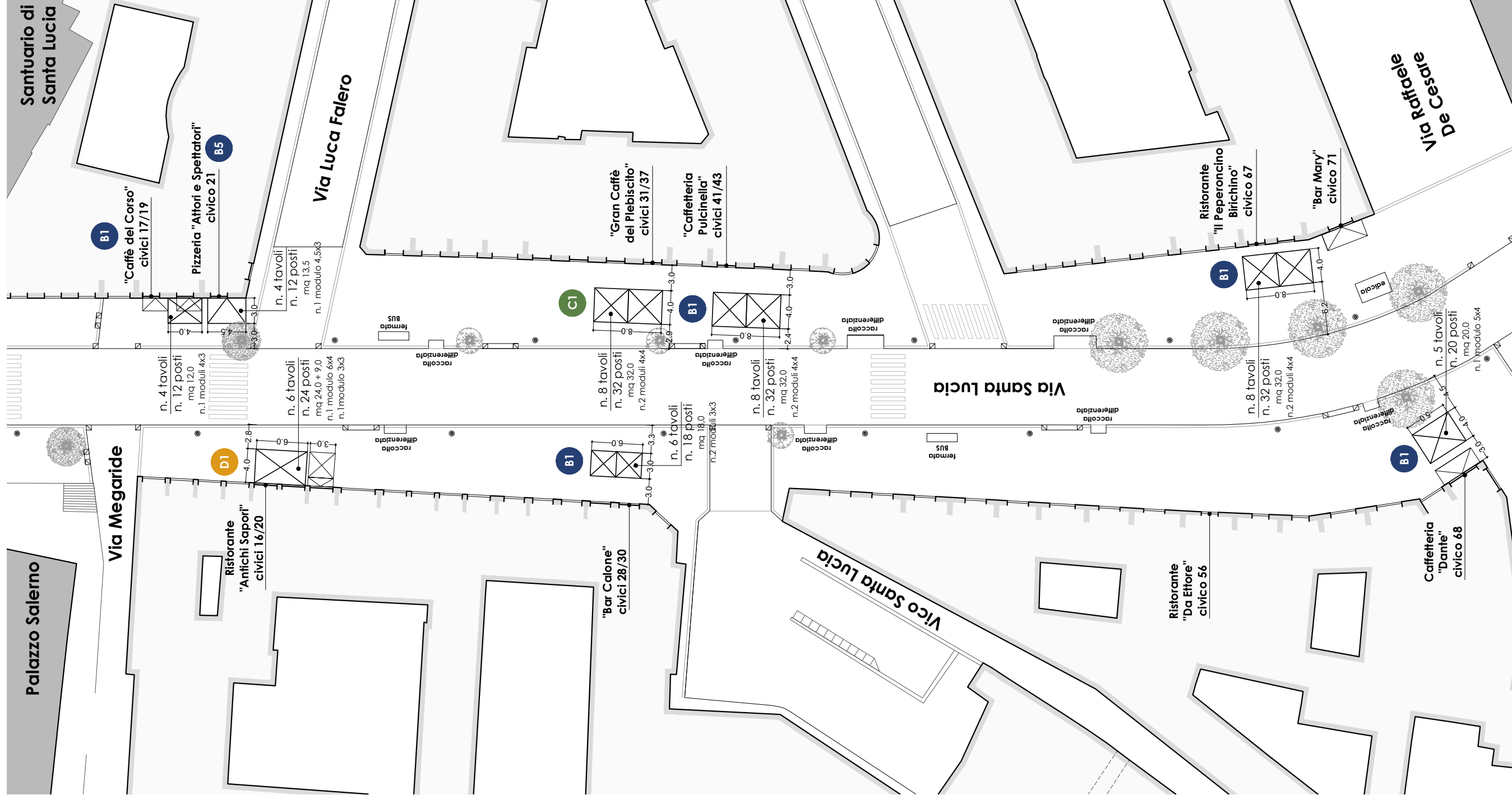
- Tavoli e sedie con copertura stabile a teli, sistemi di delimitazione ed eventuali elementi sollevanti (C4.2)

**Specifiche**

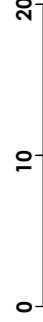
- Si suggerisce la sistemazione degli spazi destinati ad occupazione di suolo pubblico con dehors di tipo C1 / C4 a discrezione degli esercenti, seguendo le nuove perimetrazioni;
- per i dehors di tipo C1.2 / C4.2, si consiglia l'utilizzo di pedane autonome realizzate con caratteristiche tecnologiche, altezze e materiali omogenei per il tratto di riferimento;
- si suggerisce l'impiego di delimitazioni di tipo rigido omogenee con struttura metallica leggera, aventi parte inferiore fissa in vetro e anta mobile superiore in cristallo di sicurezza temprato/stratificato a basso impatto visivo, priva di montanti verticali, per la protezione da vento e pioggia durante la stagione invernale;
- per l'altezza delle coperture si rimanda all'**abaco dei moduli attivi**;
- si consiglia la scelta di colori chiari ed omogenei per le coperture a teli, con esclusione di mantovane, vele e teli di chiusura laterali in pvc.



**PIANTA**



Scala 1:500



**Superficie suolo pubblico occupato:**  
 ca 192,0 mq

**Indice di occupazione:** 8%

**Tipologie di dehors presenti:**

- B1** Tavoli e sedie con ombrellone
- B5** Tavoli e sedie con tenda a sbarraccio
- C1.1** Tavoli e sedie con ombrellone e sistemi di delimitazione
- D1** Tavoli e sedie con copertura rigida e sistemi di delimitazione

**Numero posti a sedere:** ca 182  
**Numero ombrelloni / coperture:** 13

**Foto**



"Caffè del Corso" / Pizzeria "Attori e Spettatori"



Ristorante "Antichi Saporì"



"Bar Calone"

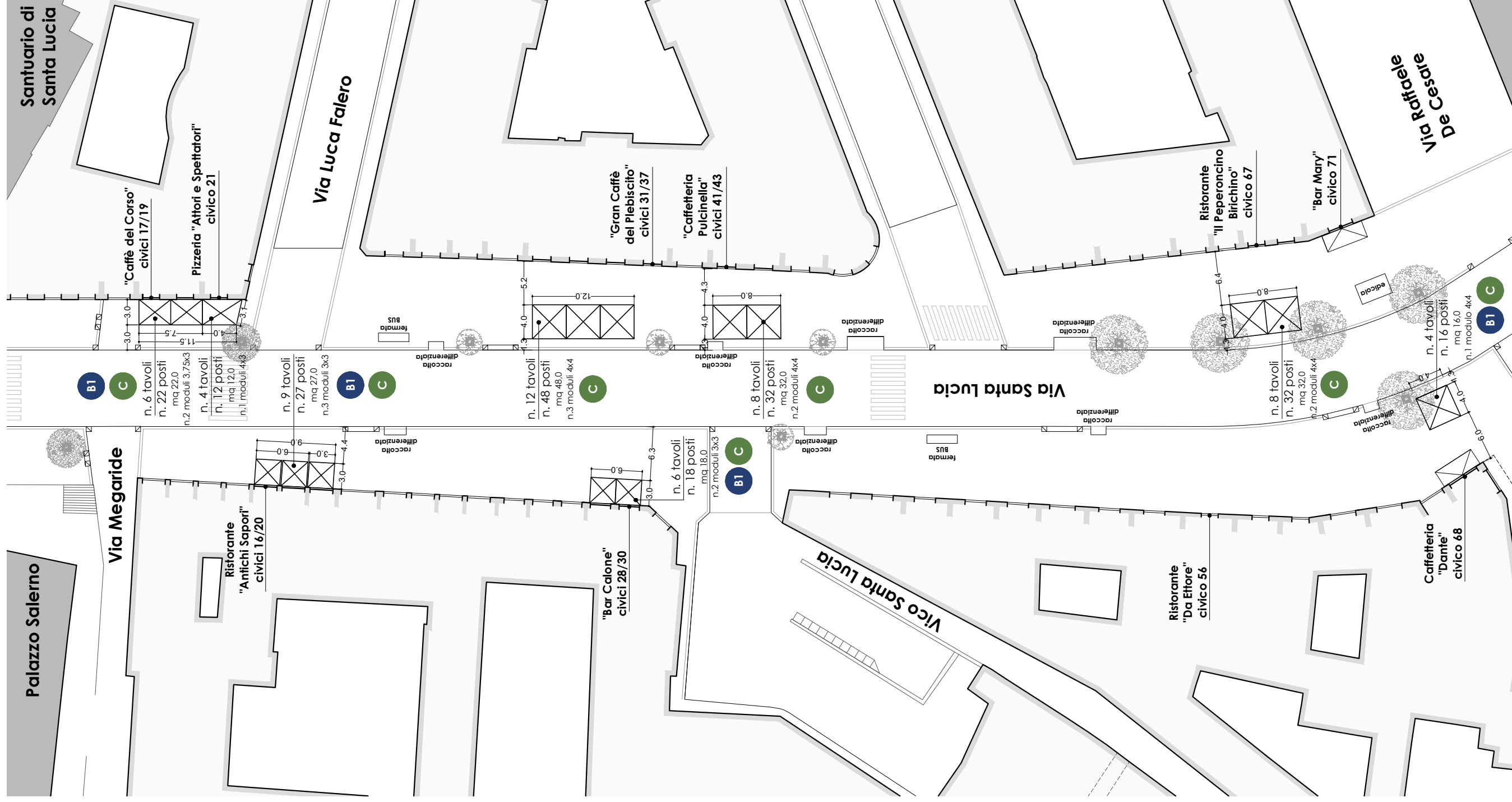


"Gran Caffè del Plebiscito"

**Criticità**

- I dehors rilevati e i rispettivi elementi di arredo presentano caratteristiche dimensionali, tipologiche, tecnologiche e cromatiche disomogenee;
- alcuni dehors presentano caratteristiche difformi rispetto a quanto assensibile da Regolamento; le dimensioni dei dehors risultano in alcuni casi inadeguate in rapporto alla larghezza del marciapiede, ostacolando parzialmente i flussi pedonali e compromettendo la percezione prospettica.

**PIANTA**



**Superficie suolo pubblico occupabile:**  
 ca 207,0 mq

**Indice di occupabilità:** 15%

**Tipologie di dehors consentiti:**

**B1, C1, C4**

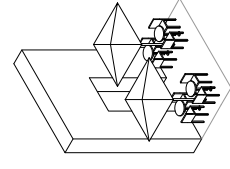
**Soluzioni tecniche conformi:**

Schede B1, C1.1, C1.2, C4.1, C4.2

**Numero posti a sedere:** ca 207

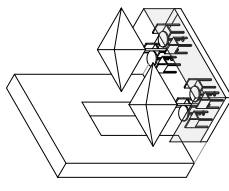
**Numero ombrelloni coperture a teli:** 16

**Soluzioni tecniche conformi**



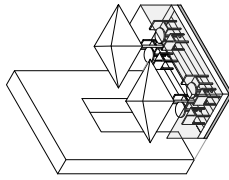
**tipologia B1**

Tavoli e sedie con ombrellone



**C1.1**

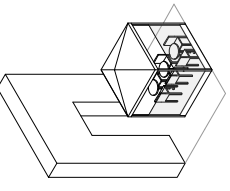
**C1.2**



**tipologia C1**

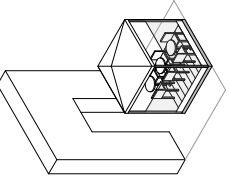
- Tavoli e sedie con ombrellone e sistemi di delimitazione (C1.1)

- Tavoli e sedie con ombrellone, sistemi di delimitazione ed elementi sollevanti (C1.2)



**C4.1**

**C4.2**



**tipologia C4**

- Tavoli e sedie con copertura stabile a teli e sistemi di delimitazione (C4.1)

- Tavoli e sedie con copertura stabile a teli, sistemi di delimitazione ed eventuali elementi sollevanti (C4.2)

**Specifiche**

- Si suggerisce la ristimazione degli spazi destinati ad occupazione di suolo pubblico con dehors di tipo B1/ C1 / C4 a discrezione degli esercenti, seguendo le nuove perimetrazioni; per i dehors di tipo C1.2 / C4.2, si consiglia l'utilizzo di pedane autonome realizzate con caratteristiche tecnologiche, altezze e materiali omogenei per il tratto di riferimento; si suggerisce l'impiego di delimitazioni di tipo rigido omogenee con struttura metallica leggera, aventi parte inferiore fissa in vetro e anta mobile superiore in cristallo di sicurezza temprato/ stratificato a basso impatto visivo, priva di montanti verticali, per la protezione da vento e pioggia durante la stagione invernale;
- per l'altezza delle coperture si rimanda all'**abaco dei moduli attività**;
- si consiglia la scelta di colori chiari ed omogenei per le coperture a teli, con esclusione di mantovane, vele e teli di chiusura laterali in pvc.

Studio per la regolamentazione dell'occupazione di suolo pubblico per attività di ristorazione all'aperto finalizzata alla riqualificazione ambientale e urbana sostenibile del Centro Storico di Napoli sito UNESCO

## Ambito urbano - Chiaia - San Ferdinando

CS.03 Piazza Trieste e Trento

Modalità di occupazione del suolo pubblico e Linee guida per la regolamentazione





Occupazione di suolo "Caffè del professore"



Occupazione di suolo "Caffè Rosati"



Occupazione di suolo "Mondee Café"



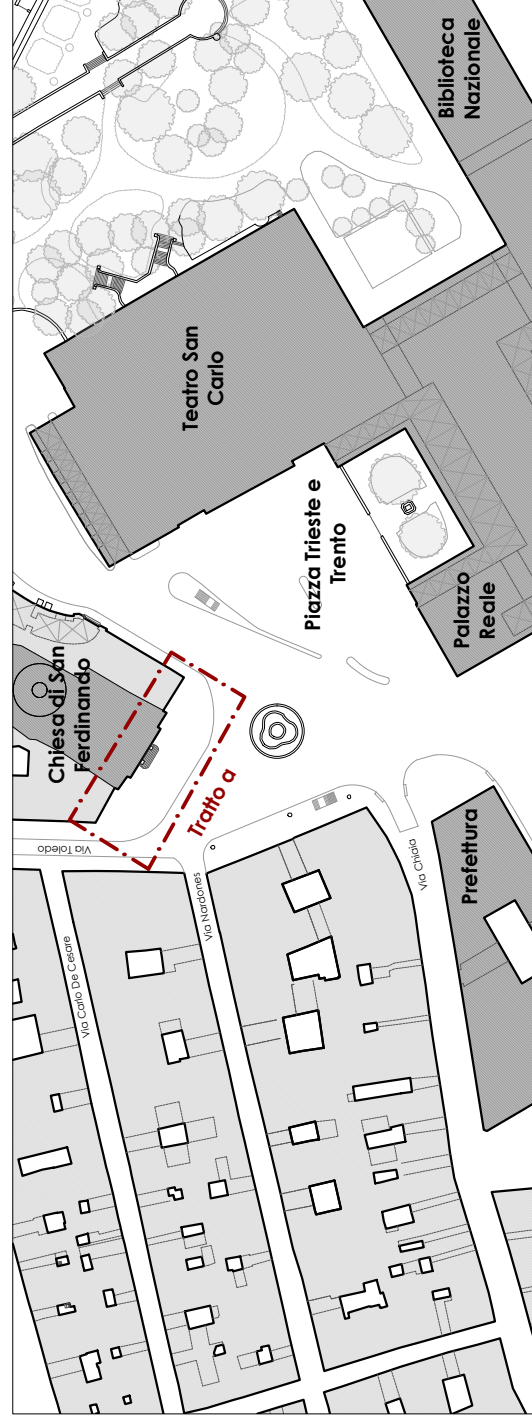
Occupazione di suolo "Vero Bar del Professore"



Occupazione di suolo "Pizzeria Rossopomodoro"



Occupazione di suolo "Gran Caffè Gambrinus"

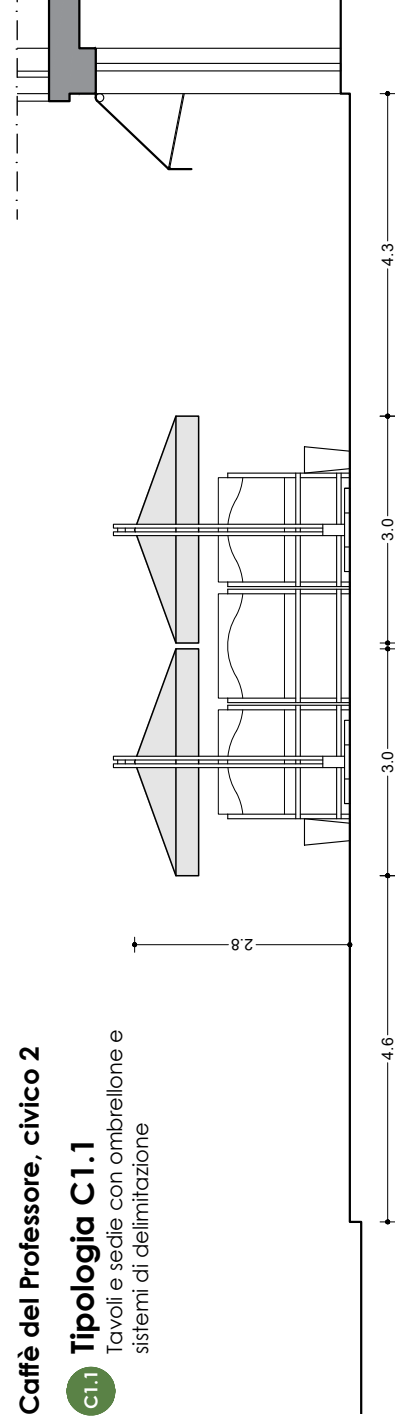


**PLANIMETRIA D'INQUADRAMENTO - Scala 1:2000**

**Caffè del Professore, civico 2**

**C1.1 Tipologia C1.1**

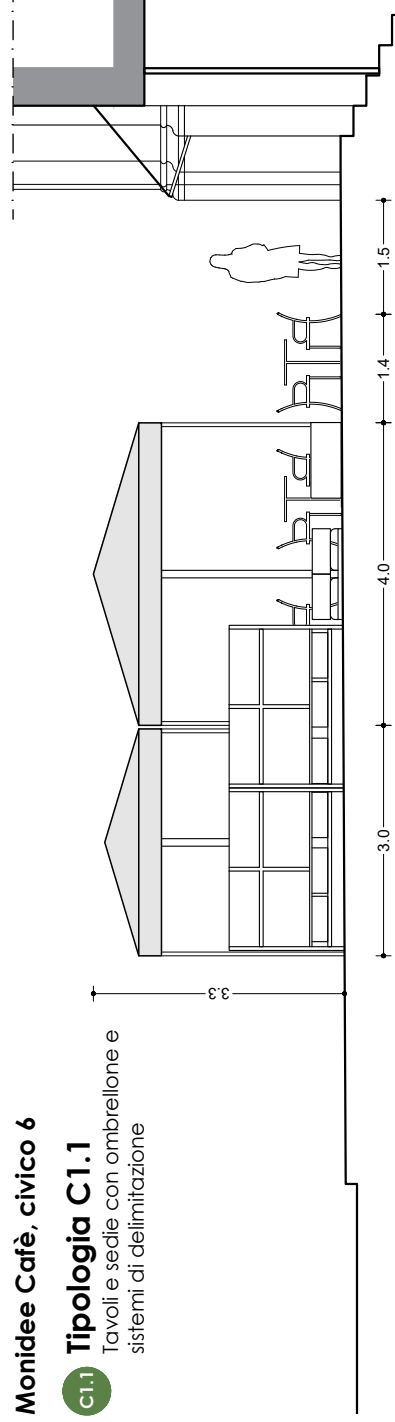
Tavoli e sedie con ombrellone e sistemi di delimitazione



**Monidee Caffè, civico 6**

**C1.1 Tipologia C1.1**

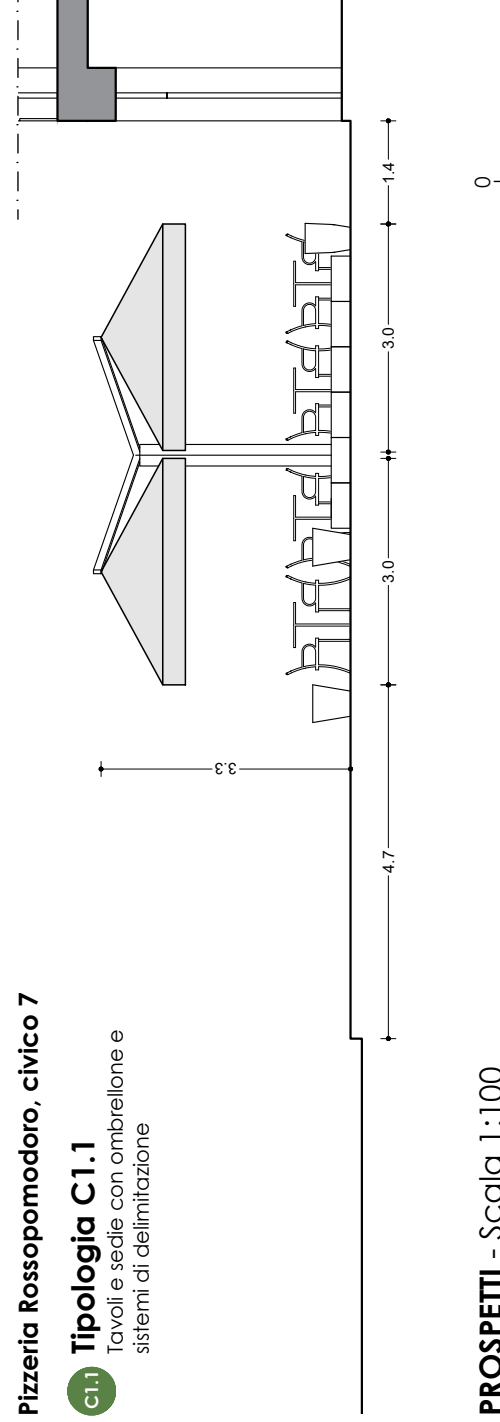
Tavoli e sedie con ombrellone e sistemi di delimitazione



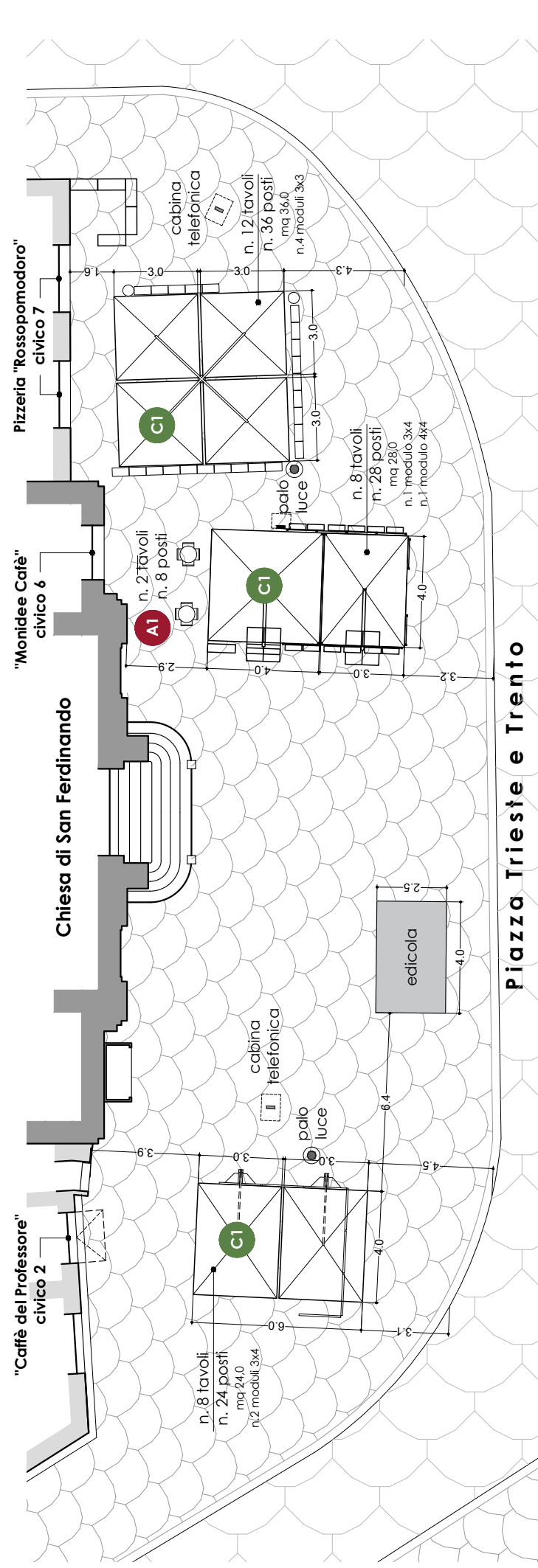
**Pizzeria Rossopomodoro, civico 7**

**C1.1 Tipologia C1.1**

Tavoli e sedie con ombrellone e sistemi di delimitazione



**PROSPETTI - Scala 1:100**

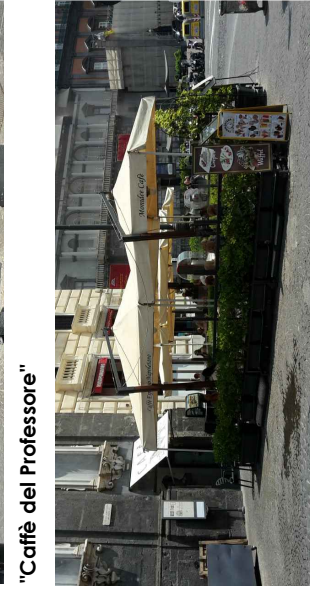


**PIANTA - Scala 1:200**

**Superficie suolo pubblico occupato:**  
 ca 88,0 mq  
**Indice di occupazione:** 15%  
**Tipologie di dehors presenti:**  
**A1** Tavoli e sedie  
**C1.1** Tavoli e sedie con ombrellone e sistemi di delimitazione

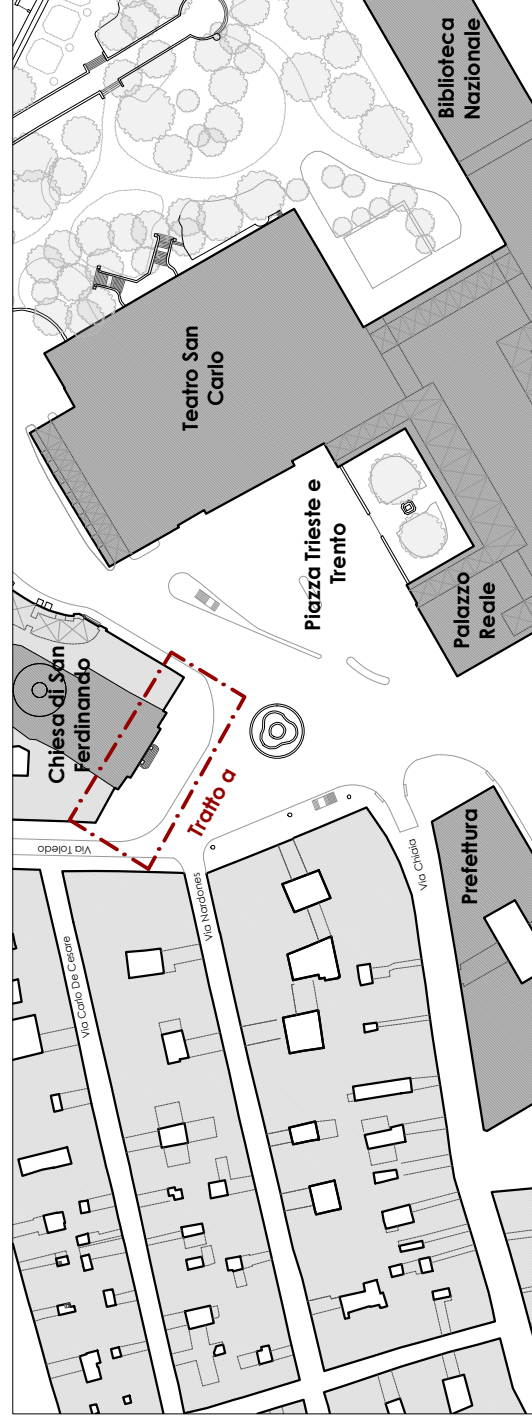
**Numero posti a sedere:** ca 96  
**Numero ombrelloni:** 8

**Foto**



**Criticità**

- I dehors rilevati non rispettano un disegno planimetrico unitario;
- le delimitazioni laterali dei dehors e gli ombrelloni non presentano caratteristiche omogenee;
- gli ombrelloni risultano di dimensioni eccessive, compromettendo la percezione prospettica della Chiesa di san Ferdinando.



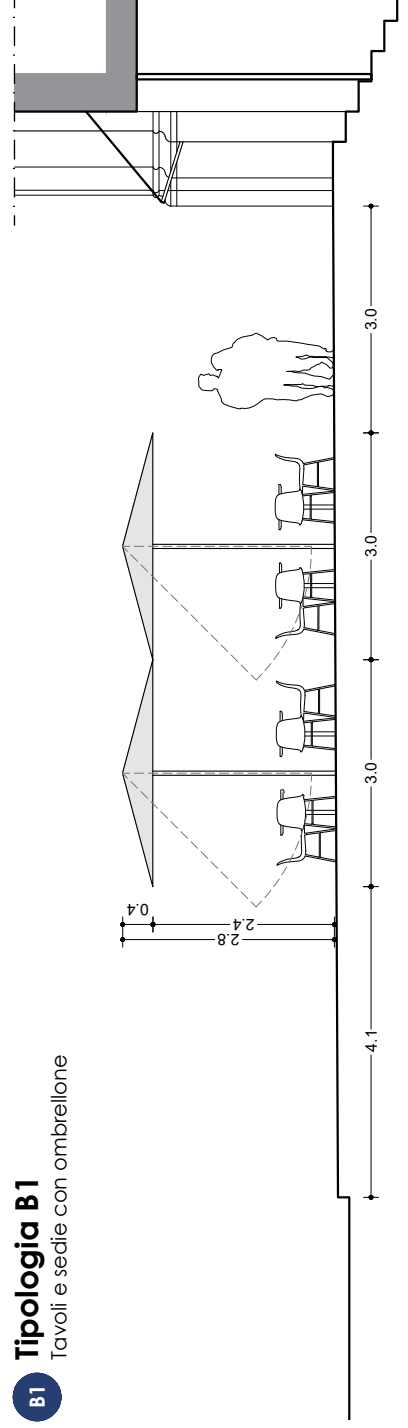
**PLANIMETRIA D'INQUADRAMENTO** - Scala 1:2000

**Superficie suolo pubblico occupabile:**  
 ca 80,0 mq  
**Indice di occupabilità:** 15%  
**Tipologie di dehors consentiti:**  
**B1, C1**  
**Soluzioni tecniche conformi:**  
 Schede B1, C1.1, C1.2

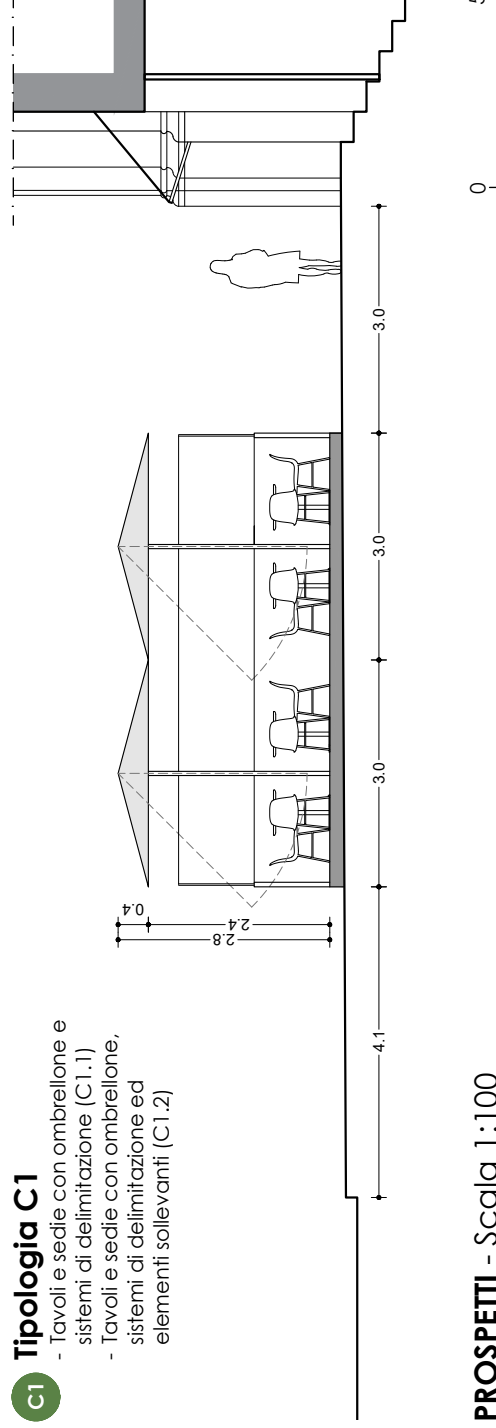
**Numero posti a sedere:** ca 80  
**Numero ombrelloni:** 8

**Soluzioni tecniche conformi**

**B1**  
**Tipologia B1**  
 Tavoli e sedie con ombrellone

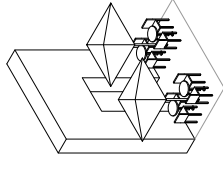


**C1**  
**Tipologia C1**  
 - Tavoli e sedie con ombrellone e sistemi di delimitazione (C1.1)  
 - Tavoli e sedie con ombrellone, sistemi di delimitazione ed elementi sollevanti (C1.2)



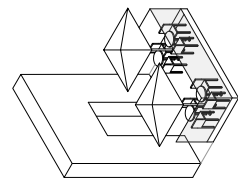
**PROSPETTI** - Scala 1:100

**B1**

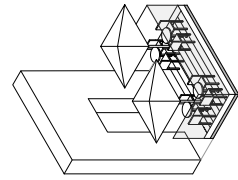


**tipologia B1**  
 Tavoli e sedie con ombrellone

**C1.1**



**C1.2**

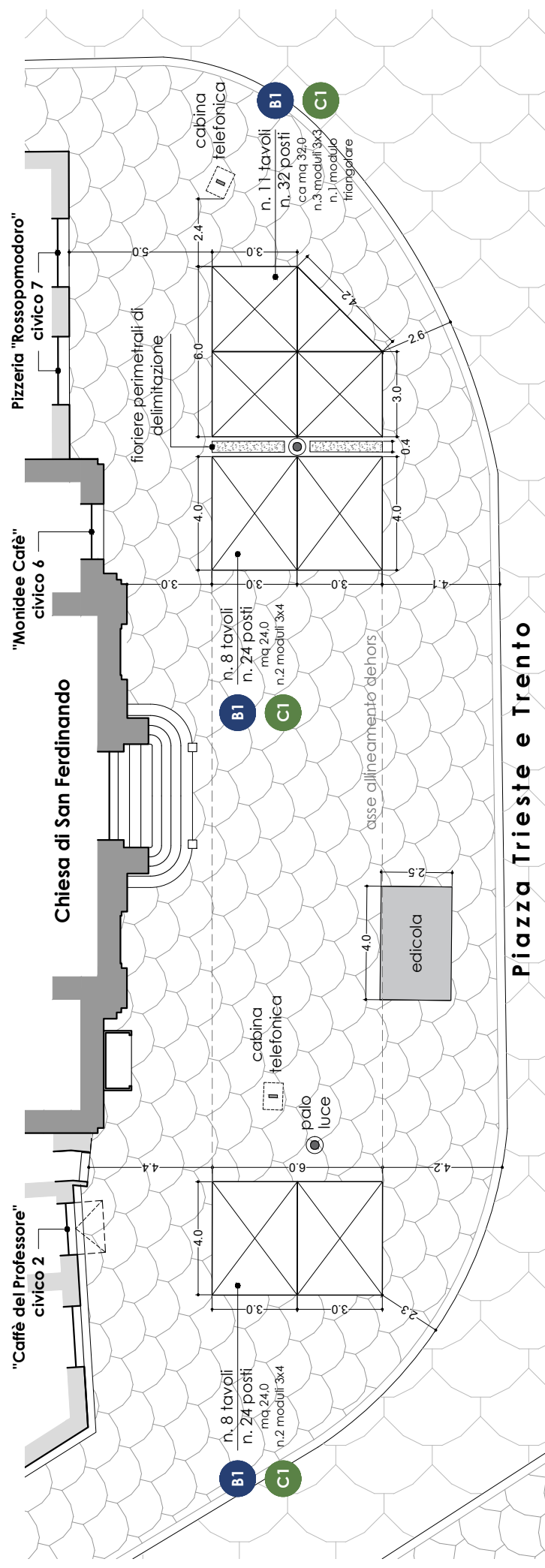


**tipologia C1**

- Tavoli e sedie con ombrellone e sistemi di delimitazione (C1.1)
- Tavoli e sedie con ombrellone, sistemi di delimitazione ed elementi sollevanti (C1.2)

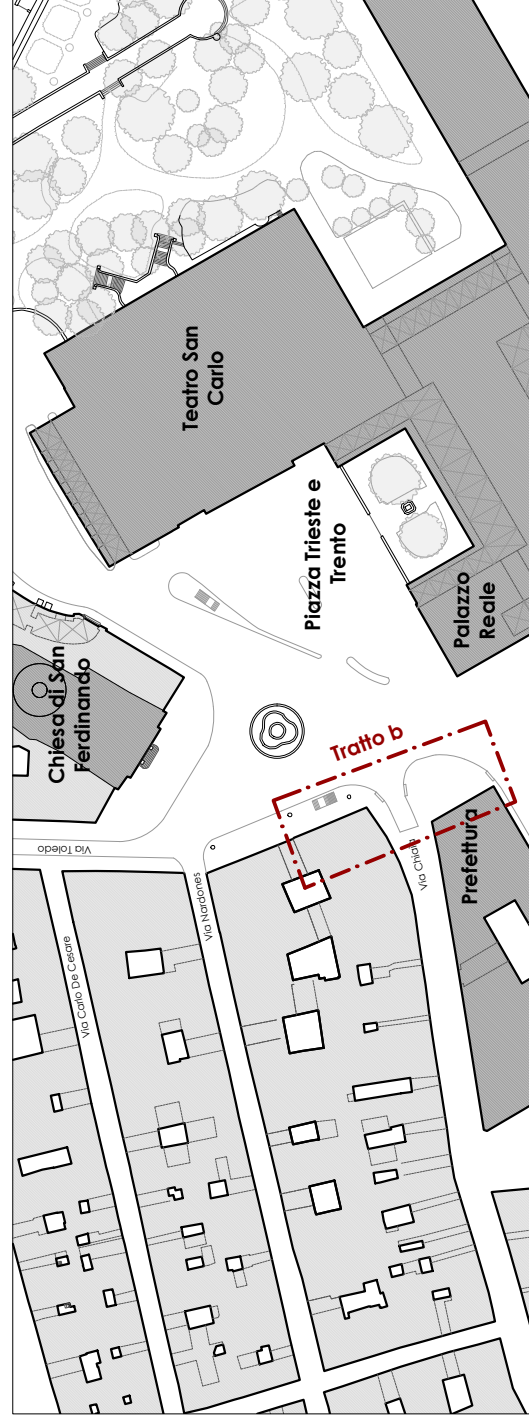
**Specifiche**

- Si suggerisce la risistemazione degli spazi destinati ad occupazione di suolo pubblico con dehors allineati e distanziati min. 2 m dal ciglio stradale, di tipo B1 / C1 a discrezione degli esercenti, con adozione di un'unica tipologia per l'intero ambito omogeneo di Piazza Trieste e Trento (tratto a);
- per i dehors di tipo C, si suggerisce l'impiego di delimitazioni di tipo rigido omogenee con struttura metallica leggera, a basso impatto visivo, aventi parte inferiore fissa in vetro e anta mobile superiore in cristallo di sicurezza, priva di montanti verticali, per la protezione da vento e pioggia durante la stagione invernale (cfr. **scheda ST.D**);
- per la delimitazione di diversi esercizi posti in adiacenza, si suggerisce l'impiego di fioriere aventi una larghezza di 40 cm; le stesse fioriere potranno essere utilizzate per le delimitazioni perimetrali dei dehors, purché non intralcino i flussi pedonali (cfr. **scheda ST.D**);
- per i dehors di tipo C1.2, si consiglia l'utilizzo di pedane realizzate con caratteristiche tecnologiche, altezze e materiali omogenei;
- per l'altezza degli ombrelloni si rimanda all'**abaco dei moduli attività**;
- si consiglia la scelta di colori chiari ed omogenei per le coperture, con esclusione di mantovane, veleite e teli mobili di chiusura laterali.



**PIANTA** - Scala 1:200





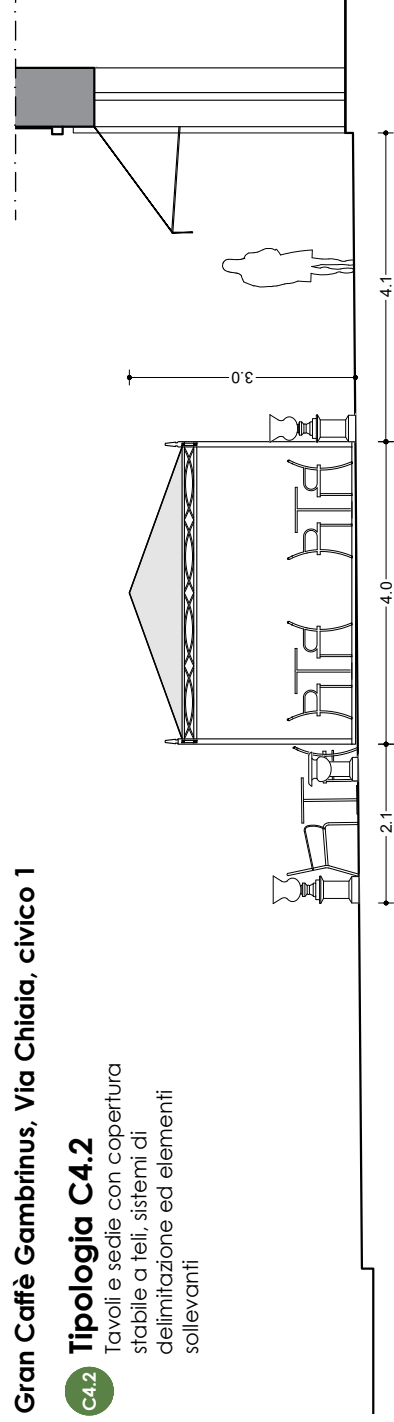
**PLANIMETRIA D'INQUADRAMENTO** - Scala 1:2000



**Gran Caffè Gambrinus, Via Chiaia, civico 1**

**C4.2**

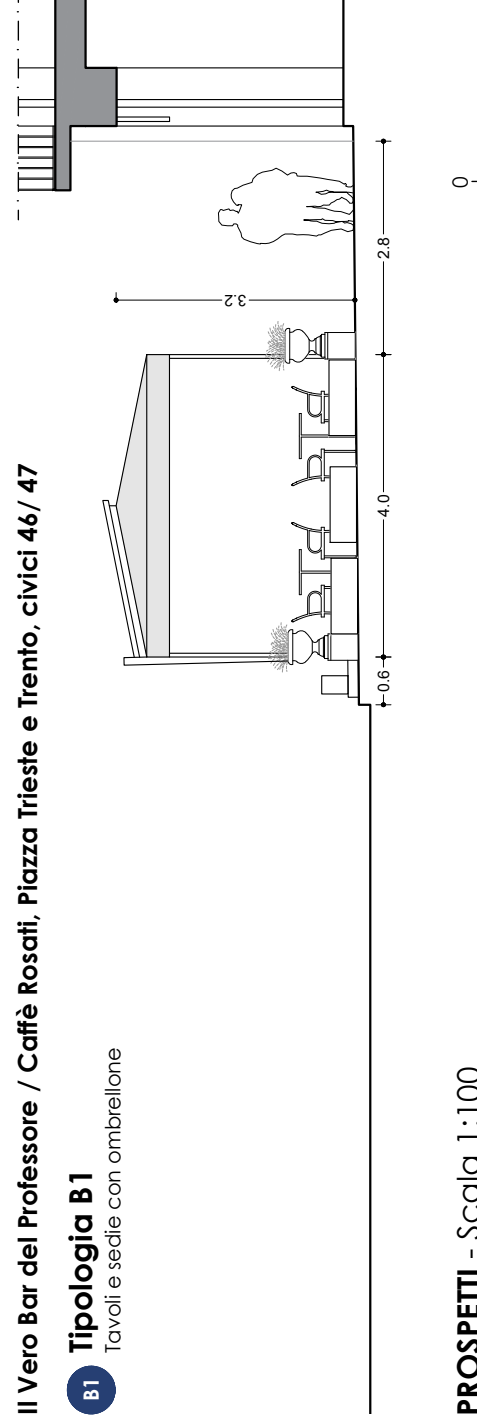
**Tipologia C4.2**  
 Tavoli e sedie con copertura stabile a teli, sistemi di delimitazione ed elementi sollevanti



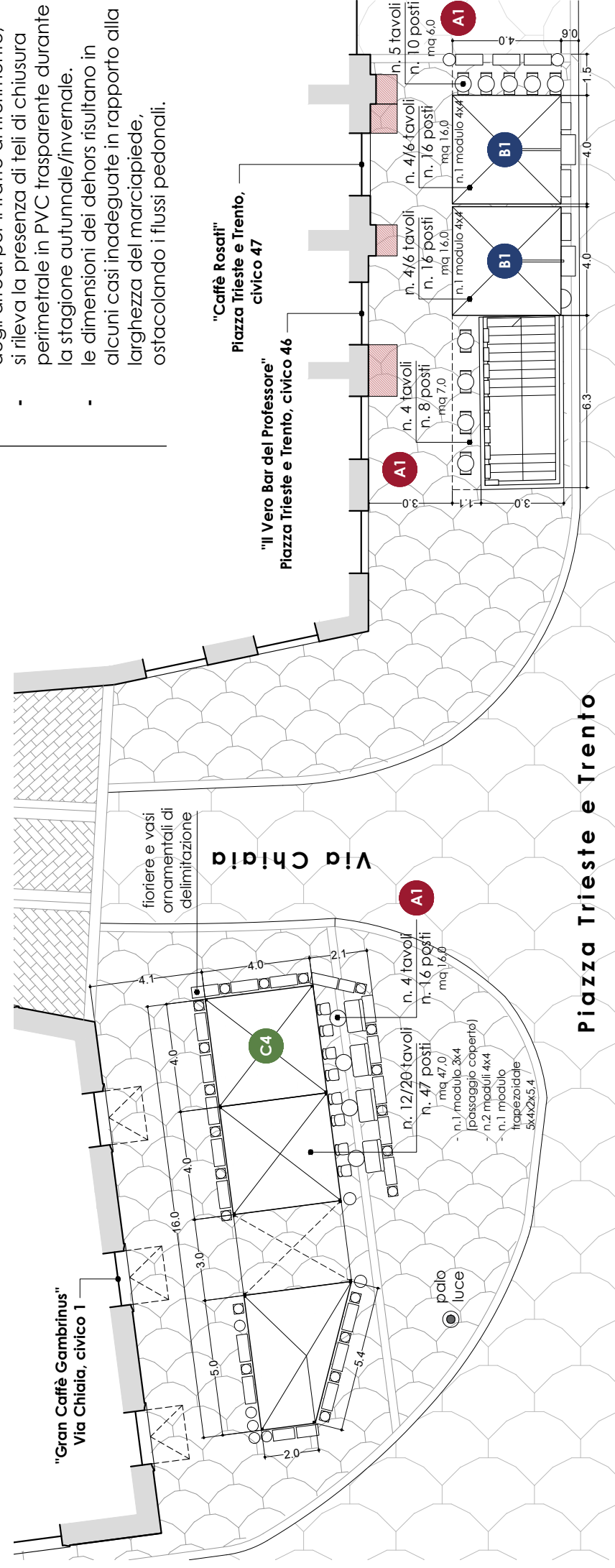
**Il Vero Bar del Professore / Caffè Rosati, Piazza Trieste e Trento, civici 46/ 47**

**B1**

**Tipologia B1**  
 Tavoli e sedie con ombrellone



**PROSPETTI** - Scala 1:100



**PIANTA** - Scala 1:200

**Superficie suolo pubblico occupato:**  
 ca 120,0 mq

**Indice di occupazione:** 25%

**Tipologie di dehors presenti:**

**A1** Tavoli e sedie

**B1** Tavoli e sedie con ombrellone

**C4.2** Tavoli e sedie con copertura stabile a teli, sistemi di delimitazione ed elementi sollevanti

**Numero posti a sedere:** ca 113

**Numero ombrelloni / coperture a teli:** 6

**Foto**



**"Gran Caffè Gambrinus"**



**"Vero Bar del Professore"**

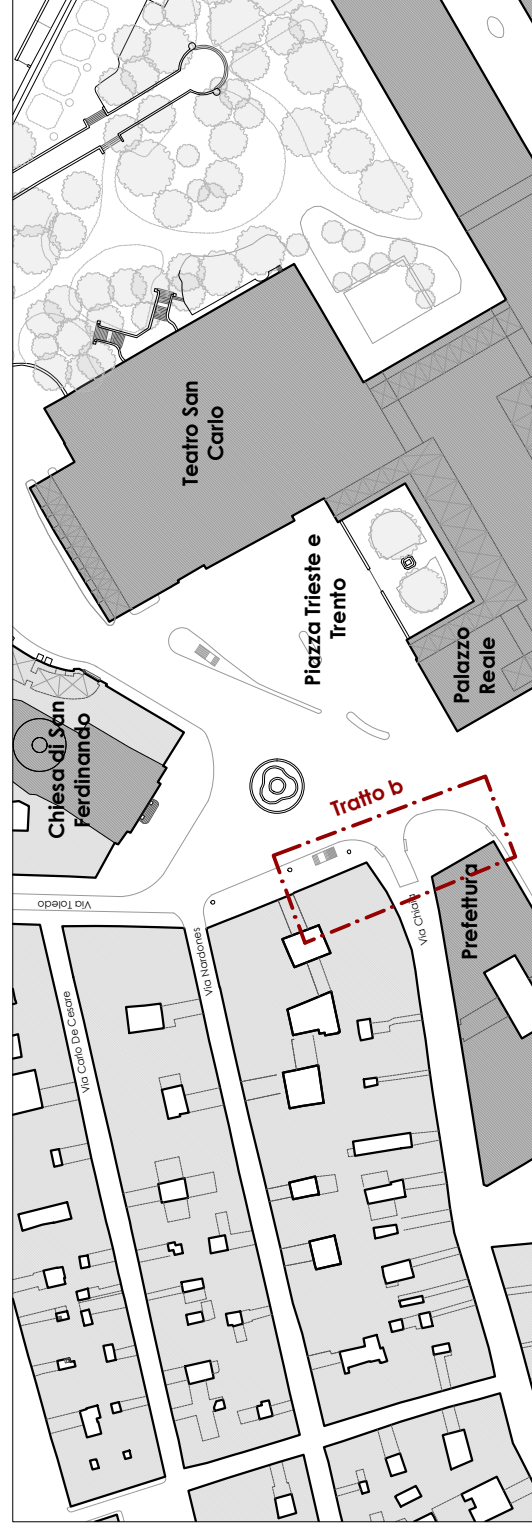


**"Caffè Rosati"**

**Criticità**

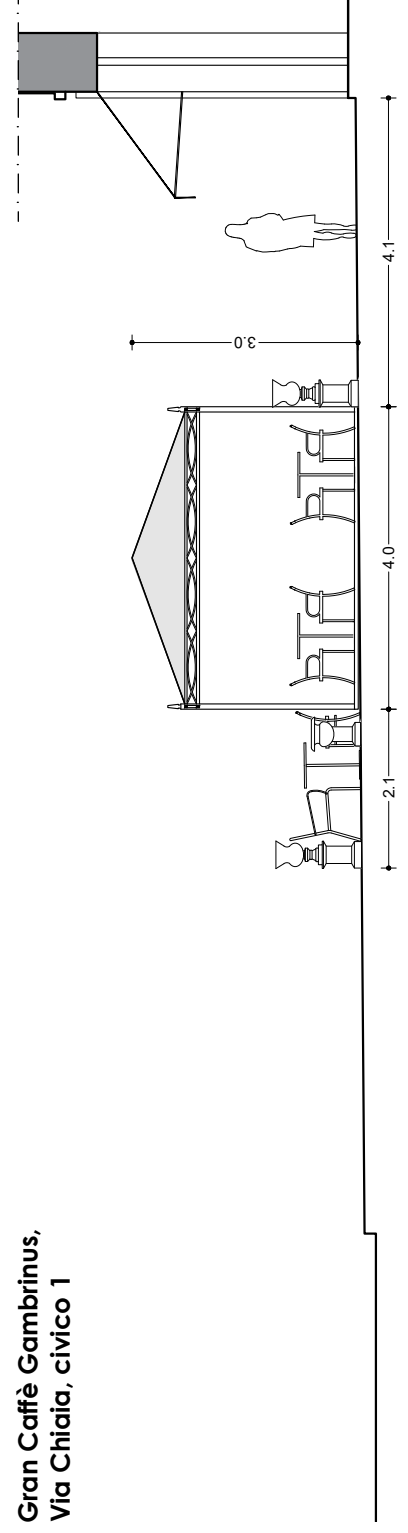
- I dehors rilevati non presentano caratteristiche dimensionali, tipologiche, tecnologiche e cromatiche omogenee;
- si rileva una eccessiva disomogeneità degli arredi per il tratto di riferimento;
- si rileva la presenza di teli di chiusura perimetrale in PVC trasparente durante la stagione autunnale/invernale.
- le dimensioni dei dehors risultano in alcuni casi inadeguate in rapporto alla larghezza del marciapiede, ostacolando i flussi pedonali.



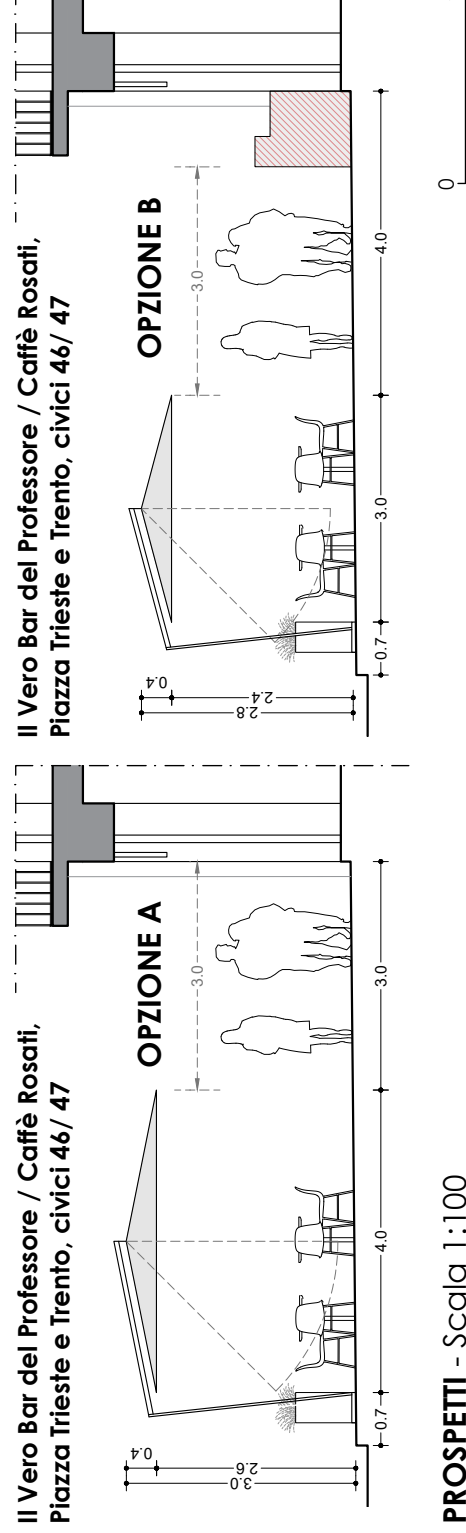


**PLANIMETRIA D'INQUADRAMENTO** - Scala 1:2000

**Gran Caffè Gambirinus,**  
 Via Chiaia, civico 1



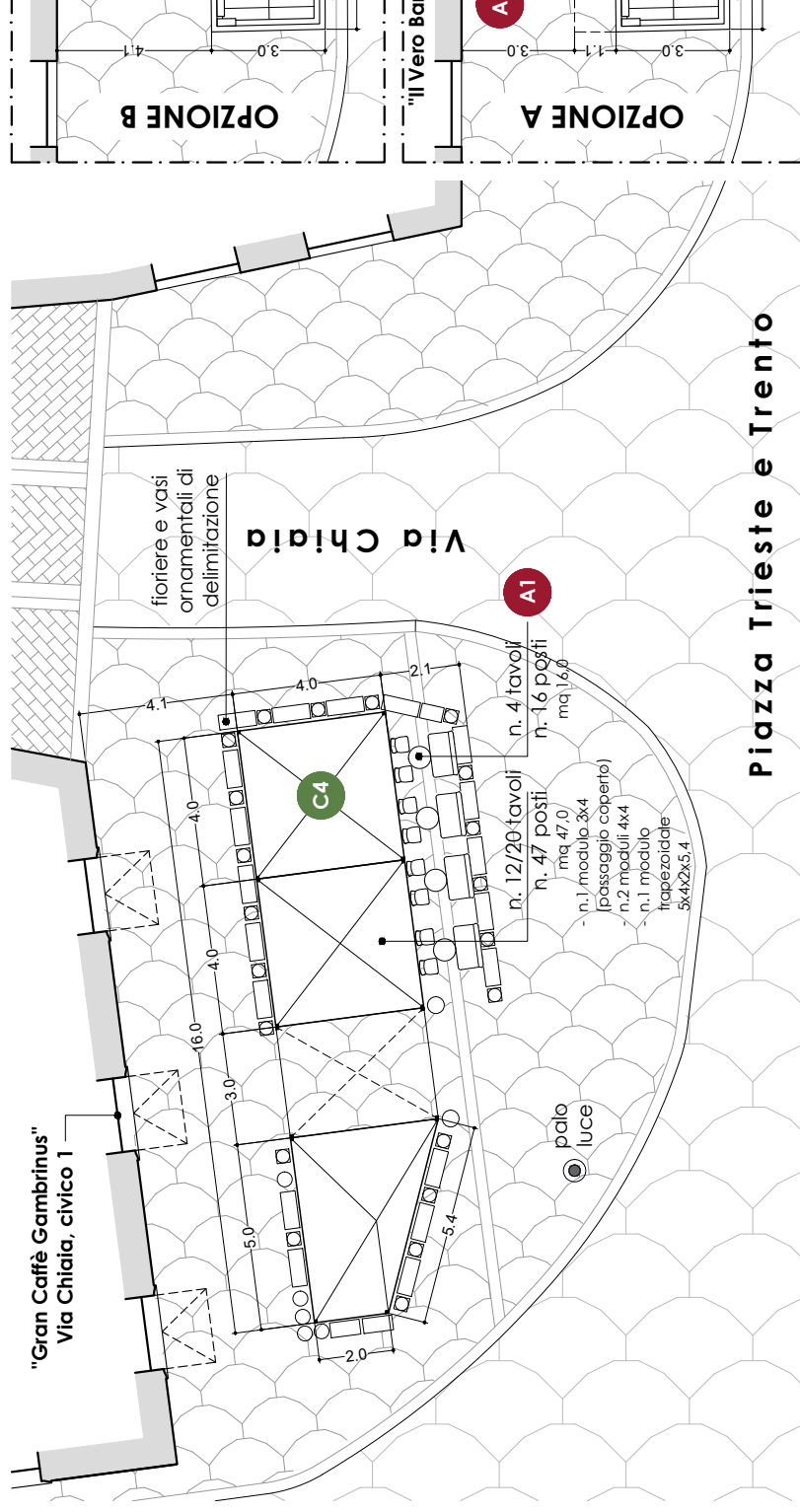
**Il Vero Bar del Professore / Caffè Rosati,**  
 Piazza Trieste e Trento, civici 46/ 47



**PROSPETTI** - Scala 1:100

**Specifiche**

- Si conferma la sistemazione degli spazi destinati ad occupazione di suolo pubblico con dehors di tipo A1, C1.1 e C4.2;
- per la delimitazione dei dehors di pertinenza di diversi esercizi posti in adiacenza, si suggerisce l'impiego di fioriere aventi una larghezza di 40 cm; le stesse fioriere dovranno essere utilizzate per le delimitazioni perimetrali dei dehors, purché non intralcino i flussi pedonali (cfr. **scheda ST.D**);
- si confermano le dimensioni dei dehors di tipo C1 e A1 in corrispondenza dei civici nn.46 - 47 (moduli 4x4), purché sia liberato il passaggio pedonale da frigoriferi, vetrine espositori, ecc. (**OPZIONE A**); in caso contrario, qualora gli esercenti non provvedessero ad eliminare ogni ostruzione dal corridoio di passaggio, i dehors dovranno essere ridimensionati (moduli 3x4) e le occupazioni di tipo A1 rimosse, al fine di non ostacolare l'elevato flusso pedonale (**OPZIONE B**);
- per i dehors di tipo C1 e C4 si suggerisce l'impiego di delimitazioni di tipo rigido omogenee con struttura metallica leggera, a basso impatto visivo, aventi parte inferiore fissa in vetro e anta mobile superiore in cristallo di sicurezza, priva di montanti verticali, per la protezione da vento e pioggia durante la stagione invernale (cfr. **scheda ST.D**); per i dehors di tipo C4.2, si consiglia l'utilizzo di pedane realizzate con caratteristiche tecnologiche, altezze e materiali omogenei;
- per l'altezza degli ombrelloni / coperture a teli si rimanda all'**abaco dei moduli attività**;
- si consiglia la scelta di colori chiari ed omogenei per le coperture, con esclusione di mantovane, vele e teli mobili di chiusura laterali.



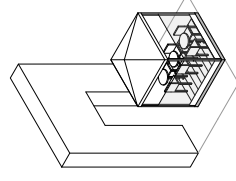
**PIANTA** - Scala 1:200

**Superficie suolo pubblico occupabile:**  
 ca 102,0 mq (Opzione A) /  
 ca 87,0 mq (Opzione B)  
**Indice di occupabilità: 20%**  
**Tipologie di dehors consentiti:**  
**A1, C1, C4**  
**Soluzioni tecniche conformi:**  
 Schede A1, C1.1, C4.2

**Numero posti a sedere:** ca 87 / 102  
**Numero ombrelloni / coperture a teli:** 5/6

**Soluzioni tecniche conformi**

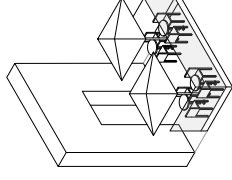
**C4.2**



**tipologia C4.2**

Tavoli e sedie con copertura stabile a teli, sistemi di delimitazione ed elementi sollevanti

**C1.1**



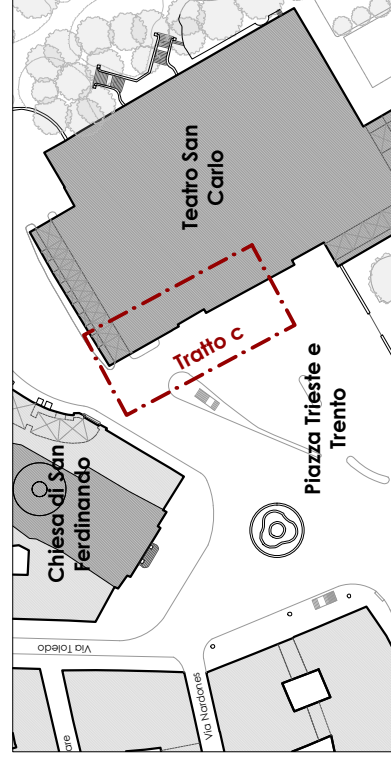
**tipologia C1.1**

Tavoli e sedie con ombrellone e sistemi di delimitazione (ed eventuali elementi sollevanti - tipologia C1.2)

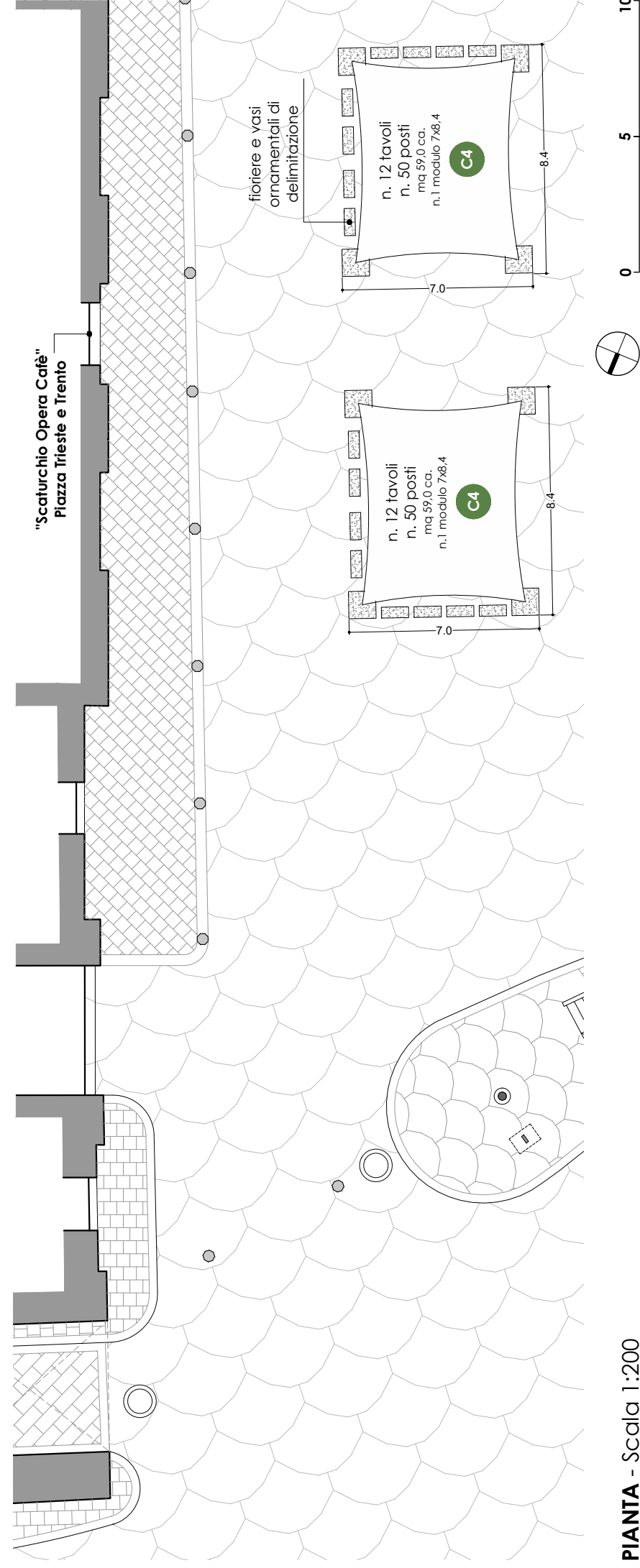




**PLANIMETRIA D'INQUADRAMENTO** - Scala 1:2000 **Foto**



**Superficie suolo occupato:** ca 118,0 mq  
**Tipologie di dehors presenti:**  
**B1** Tavoli e sedie con copertura stabile a teli  
**Numero posti a sedere:** ca 100  
**Numero coperture a teli:** 2



**PIANTA** - Scala 1:200

**Specifiche**

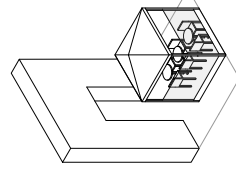
- Si suggerisce la risistemazione degli spazi destinati ad occupazione di suolo pubblico con dehors di tipo C4.1;
- si suggerisce l'impiego di delimitazioni di tipo rigido omogenee con struttura metallica leggera, a basso impatto visivo, aventi parte inferiore fissa in vetro e anta mobile superiore in cristallo di sicurezza, priva di montanti verticali, per la protezione da vento e pioggia durante la stagione invernale (cfr. **scheda ST.D**);
- si suggerisce l'impiego di fioriere aventi una larghezza di 40 cm (cfr. **scheda ST.D**);
- si consiglia la scelta di colori chiari ed omogenei per le coperture, con esclusione di mantovane, veleite e teli mobili di chiusura laterali.

**Superficie suolo occupabile:** ca 118,0 mq  
**Tipologia di dehors consentiti:** **C4**  
**Soluzioni tecniche conformi:** Scheda C4.1

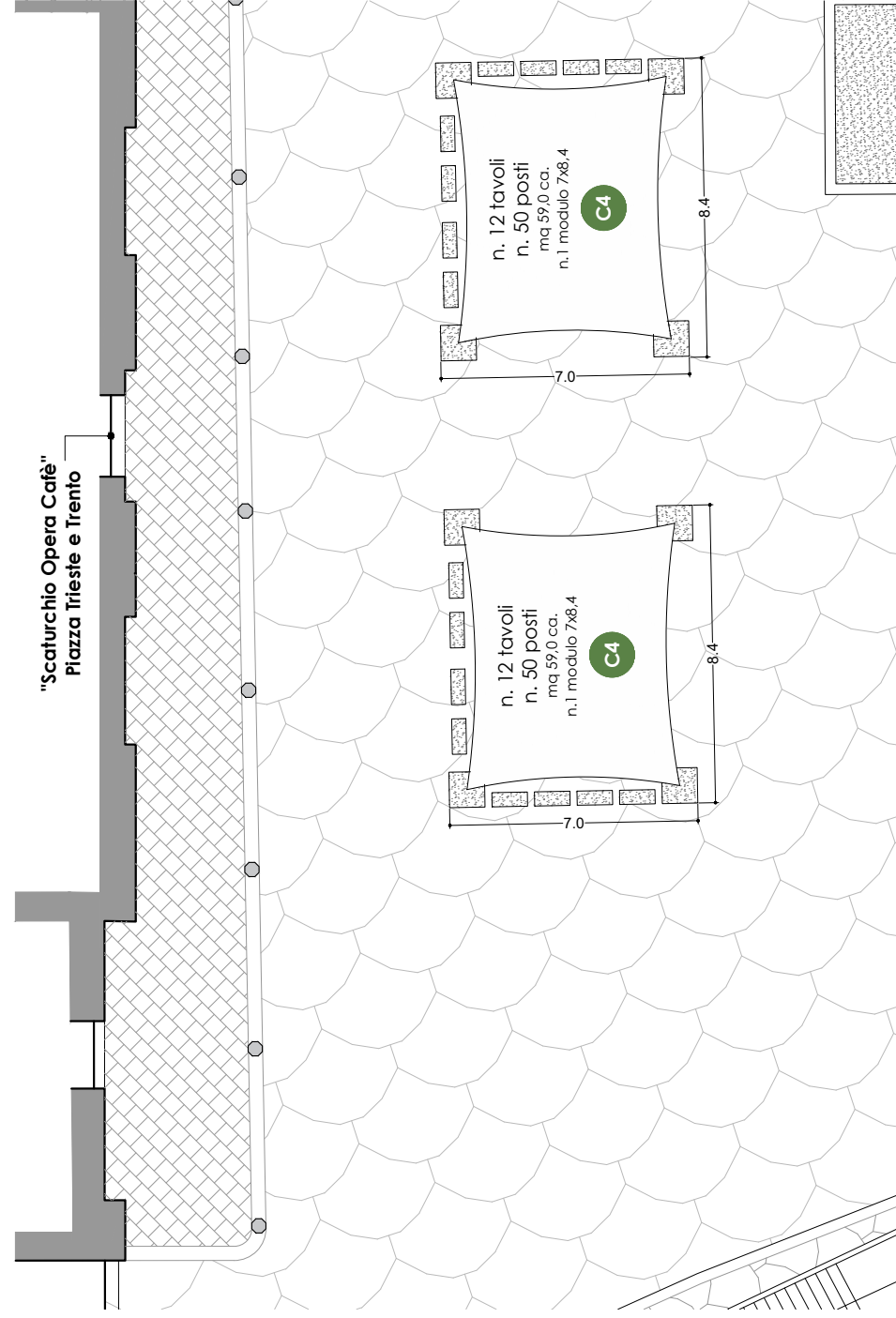
**Numero posti a sedere:** ca 100  
**Numero coperture a teli:** 2

**Soluzioni tecniche conformi**

**C4.1**



**tipologia C4.1**  
Tavoli e sedie con copertura stabile a teli e sistemi di delimitazione



**PIANTA** - Scala 1:200

Studio per la regolamentazione dell'occupazione di suolo pubblico per attività di ristorazione all'aperto finalizzata alla riqualificazione ambientale e urbana sostenibile del Centro Storico di Napoli sito UNESCO

## Ambito urbano - Chiaia - San Ferdinando

CS.04 Piazza Vittoria

Modalità di occupazione del suolo pubblico e Linee guida per la regolamentazione





Occupazione di suolo "La Masardona"



Occupazione di suolo "Gino Sorbillo Lievito Madre"



Occupazione di suolo "La Masardona"



Occupazione di suolo "Cru...do rè"

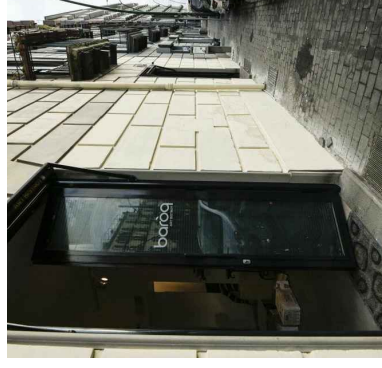
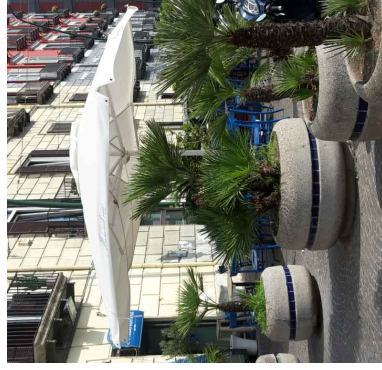
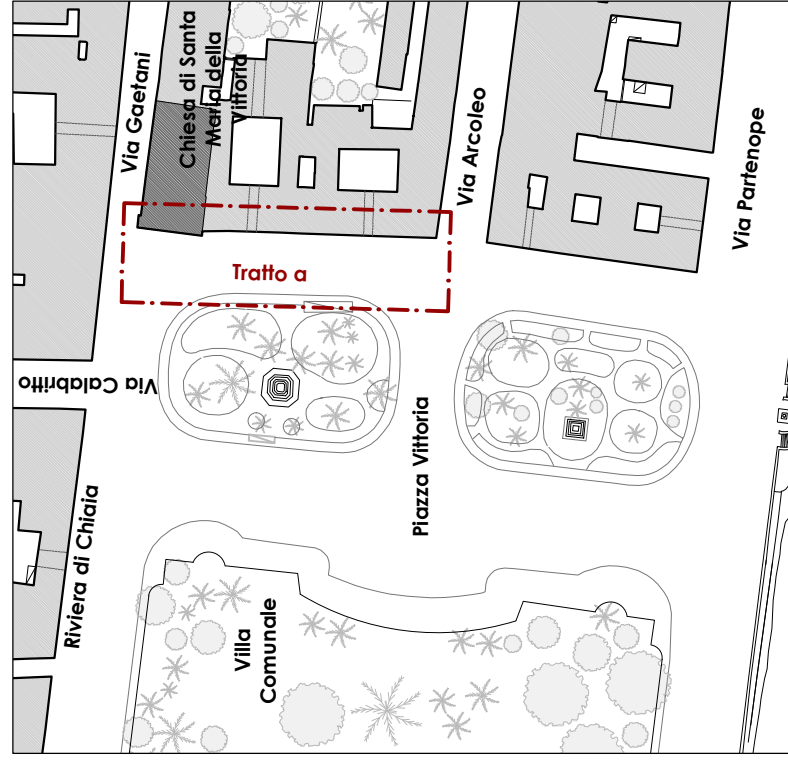


Area parcheggio da convertire in marciapiede



Occupazione di suolo "Vincenzo Capuano"

PLANIMETRIA D'INQUADRAMENTO - Scala 1:2000 Foto

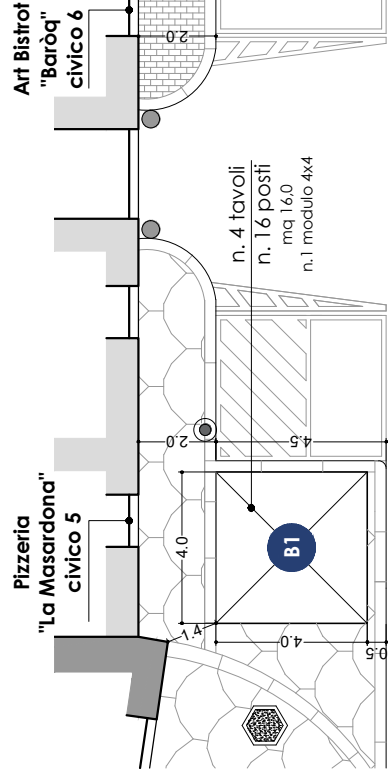


Superficie suolo pubblico occupato:  
ca 16,0 mq  
Indice di occupazione: 18%  
Tipologie di dehors presenti:  
B1 Tavoli e sedie con ombrellone

Numero posti a sedere: ca 16  
Numero ombrelloni: 1

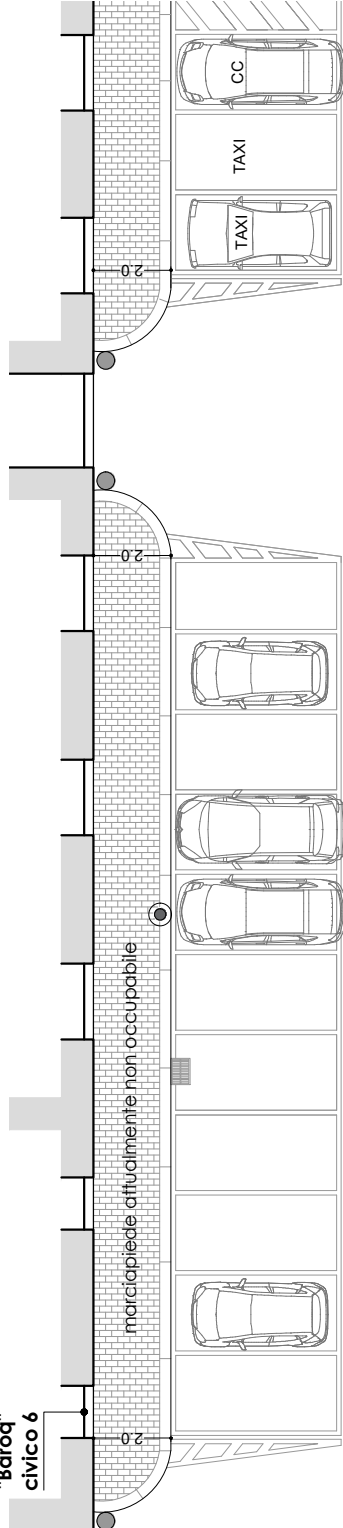
Criticità

- Lo spazio destinato ai flussi pedonali risulta troppo esiguo per l'installazione di dehors; si prevede pertanto l'allargamento del marciapiede di 4,5 m al fine di poter attrezzare lo stesso con attività di ristorazione all'aperto.



"La Masardona"

"Baròq"



Piazza Vittoria

PIANTA - Scala 1:200



0 5 10

Specifiche

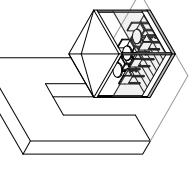
- Si suggerisce la risistemazione degli spazi destinati ad occupazione di suolo pubblico con dehors allineati e distanziati 1,5 m dal ciglio stradale e 2,0 m dalla cortina edilizia, **per garantire la percorrenza pedonale lungo tutto il fronte degli edifici, come stabilito dalla Soprintendenza con nota prot. 9571 del 24/07/2018**, adottando la tipologia C4.2 per l'intero ambito omogeneo di Piazza Vittoria (tratto a, Via V. Gaetani - Via G. Arcoleo); si suggerisce l'impiego di delimitazioni di tipo rigido omogenee con struttura metallica leggera, a basso impatto visivo, aventi parte inferiore fissa in vetro e anta mobile superiore in cristallo di sicurezza, priva di montanti verticali, per la protezione da vento e pioggia durante la stagione invernale (cfr. **scheda ST.D**); per la delimitazione di diversi esercizi posti in adiacenza, si suggerisce l'impiego di fioriere aventi una larghezza di 40 cm (cfr. **scheda ST.D**);
- si consiglia l'utilizzo di pedane autonome realizzate con caratteristiche tecnologiche, altezze e materiali omogenei, adattate alla nuova morfologia dei marciapiedi;
- le coperture dovranno essere adattate alla nuova morfologia dei marciapiedi e dovranno misurare in altezza 3,0 m al colmo e 2,6 alla gronda, a partire dall'estradosso delle pedane;
- si consiglia la scelta di colori chiari ed omogenei per le coperture, con esclusione di mantovane, vele e teli mobili di chiusura laterali.

Superficie suolo occupabile: ca 48,0 mq  
Tipologia di dehors consentiti: **C4**  
Soluzioni tecniche conformi:  
Schede C4.1, C4.2

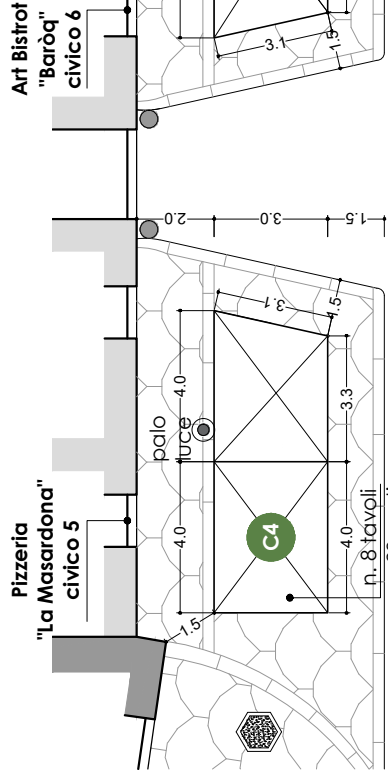
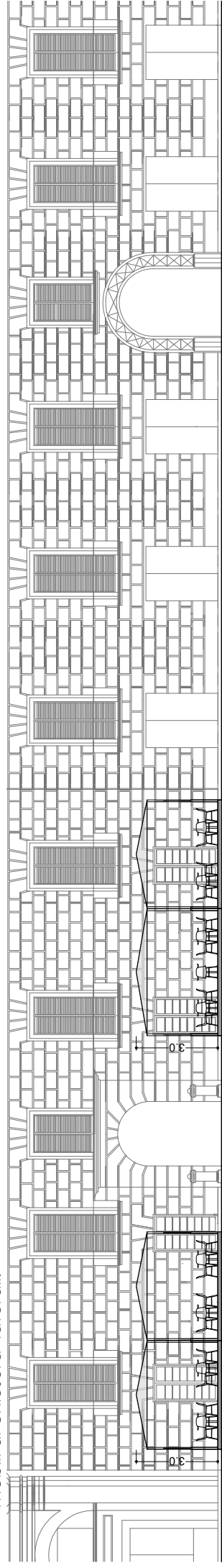
Numero posti a sedere: ca 48  
Numero coperture a teli: 4

Soluzioni tecniche conformi

**C4.2**

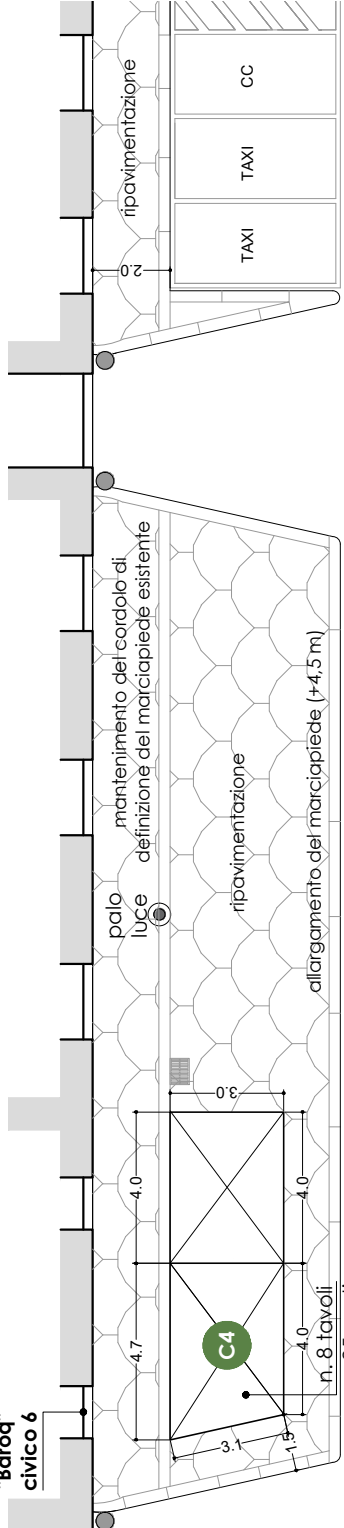


**tipologia C4.2**  
Tavoli e sedie con copertura stabile a teli, sistemi di delimitazione ed elementi sollevanti



"La Masardona"

"Baròq"



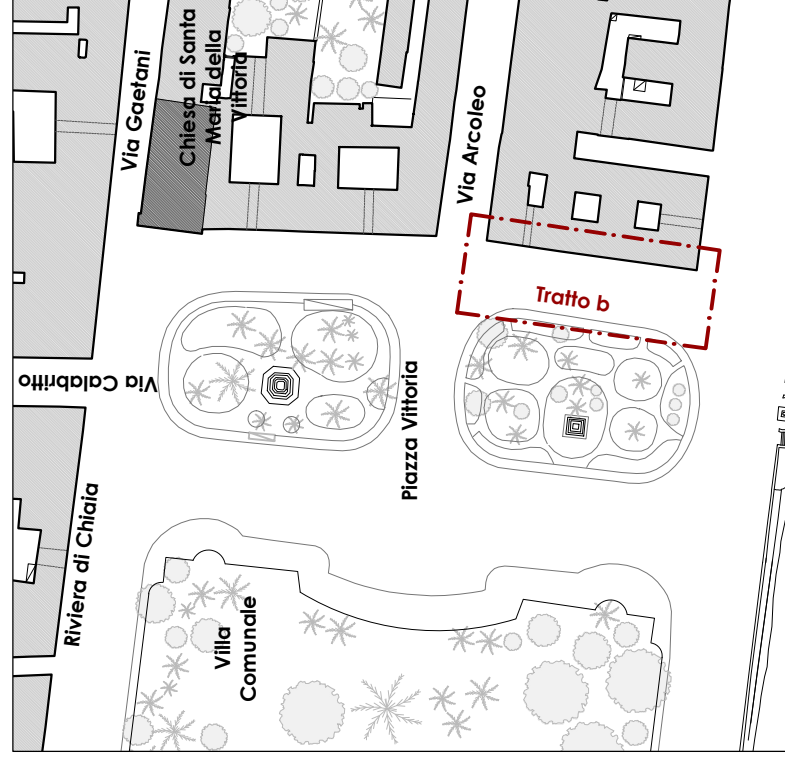
PIANTA e PROSPETTO - Scala 1:200



0 5 10

Piazza Vittoria

**PLANIMETRIA D'INGUADRAMENTO - Scala 1:2000**



**Foto**



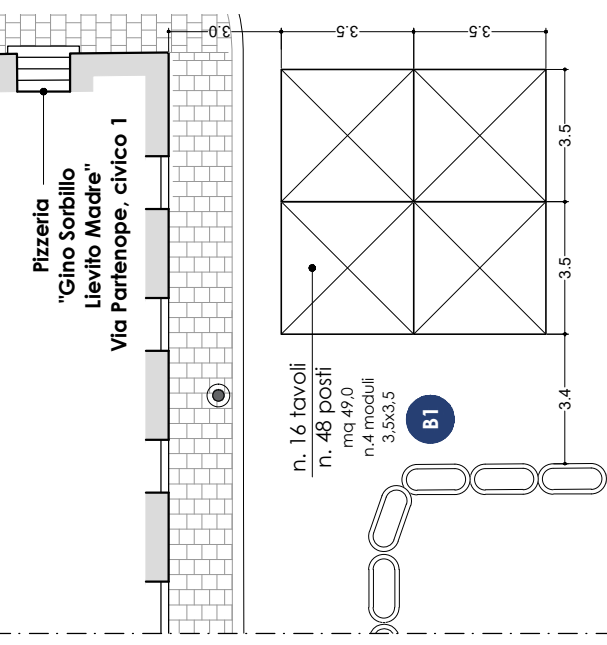
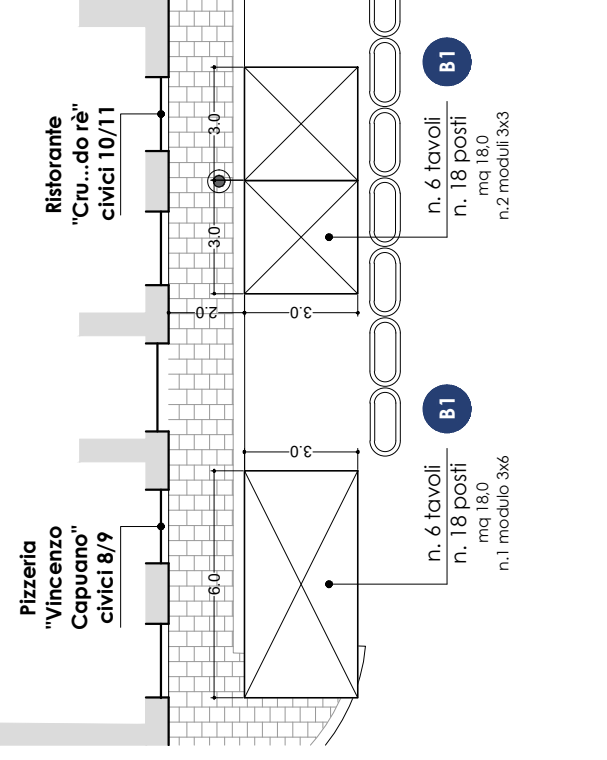
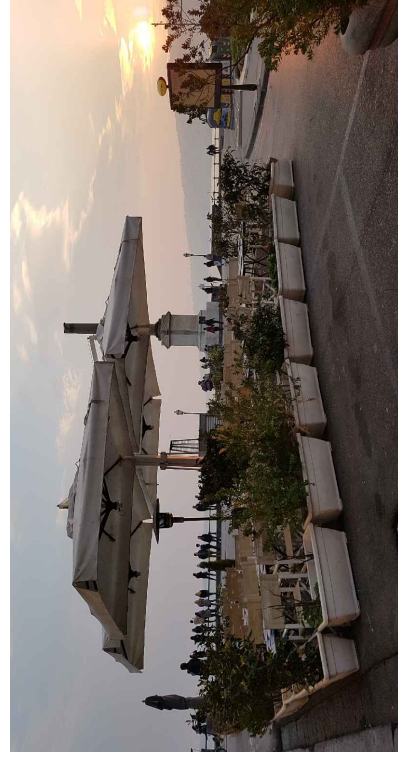
**Superficie suolo pubblico occupato:**  
 ca 85,0 mq

**Tipologie di dehors presenti:**  
 B1 Tavoli e sedie con ombrellone

**Numero posti a sedere:** ca 84  
**Numero ombrelloni:** 7

**Criticità**

- I dehors rilevati e i rispettivi elementi di arredo presentano caratteristiche dimensionali, tipologiche, tecnologiche e cromatiche disomogenee per il tratto di riferimento.



0 5 10

**PIANTA - Scala 1:200**

**Specifiche**

- Si suggerisce la sistemazione degli spazi destinati ad occupazione di suolo pubblico con dehors allineati e distanziati 2,0 m dalla cortina edilizia, adottando un'unica tipologia per l'intero ambito omogeneo di Piazza Vittoria - tratto b, a scelta tra C1.2/C4.2, a discrezione degli esercenti;
- si suggerisce l'impiego di delimitazioni di tipo rigido omogenee con struttura metallica leggera, a basso impatto visivo, aventi parte inferiore fissa in vetro e anta mobile superiore in cristallo di sicurezza, priva di montanti verticali, per la protezione da vento e pioggia durante la stagione invernale (cfr. **scheda ST.D**);
- si consiglia l'utilizzo di pedane autonome realizzate con caratteristiche tecnologiche, altezze e materiali omogenei, adattate alla nuova morfologia dei marciapiedi;
- le coperture dovranno misurare in altezza 3,0 m al colmo e 2,6 alla gronda, a partire dall'estradosso delle pedane;
- si consiglia la scelta di colori chiari ed omogenei per le coperture, con esclusione di mantovane, velette e teli mobili di chiusura laterali.

**Superficie suolo occupabile:** ca 85,0 mq

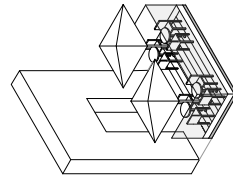
**Tipologia di dehors consentiti:** C1, C4

**Soluzioni tecniche conformi:**  
 Schede C1.2, C4.2

**Numero posti a sedere:** ca 85  
**Numero coperture a teli:** 8

**Soluzioni tecniche conformi**

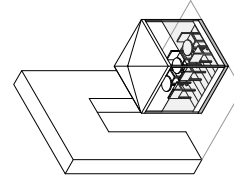
**C1.2**



**tipologia C1.2**

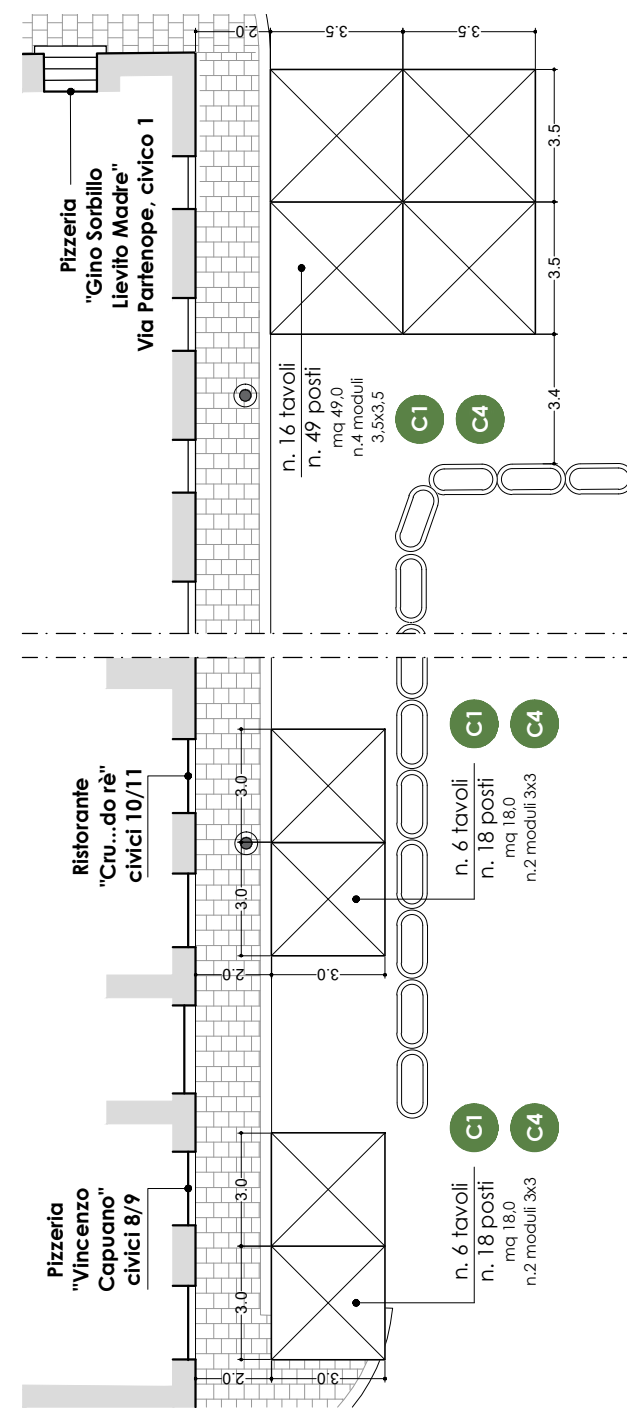
Tavoli e sedie con ombrellone, sistemi di delimitazione ed elementi sollevanti

**C4.2**



**tipologia C4.2**

Tavoli e sedie con copertura stabile a teli, sistemi di delimitazione ed eventuali elementi sollevanti



0 5 10

**PIANTA - Scala 1:200**

Studio per la regolamentazione dell'occupazione di suolo pubblico per attività di ristorazione all'aperto finalizzata alla riqualificazione ambientale e urbana sostenibile del Centro Storico di Napoli sito UNESCO

## Ambito urbano - Chiaia - San Ferdinando

CS.05 Piazza Rodinò

Modalità di occupazione del suolo pubblico e Linee guida per la regolamentazione





Occupazione di suolo "Cantine Sociali"



Occupazione di suolo "Gran Caffè Cimmino"



Occupazione di suolo "Cantine Sociali"



Occupazione di suolo "Cantine Sociali"



Occupazione di suolo "Cantine Sociali"



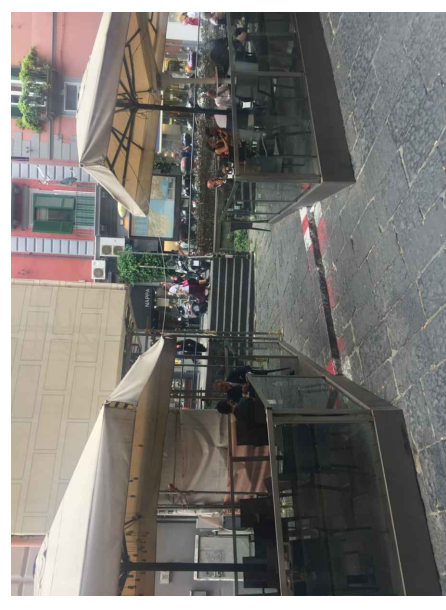
Occupazione di suolo "Cantine Sociali"



**Superficie suolo pubblico occupato:**  
 ca 257,0 mq  
**Indice di occupazione:** 40 %  
**Tipologie di dehors presenti:**  
 C1.2 Tavoli e sedie con ombrellone, sistemi di delimitazione ed elementi sollevanti

**Numero posti a sedere:** ca 176  
**Numero ombrelloni:** 8

**Foto**



"Gran caffè Cimmino"



"Cantine Sociali"

**Criticità**

- Gli elementi sollevanti (pedane) in alcuni punti non risultano planimetricamente allineati, rendendo disordinato e poco leggibile il disegno unitario della Piazza;
- le delimitazioni laterali dei dehors e gli ombrelloni non presentano caratteristiche omogenee;
- gli ombrelloni risultano di dimensioni eccessive, invadendo la percezione prospettica della Piazza da Via Filangieri e da Via Cavallerizza; si rileva una eccessiva disomogeneità degli arredi.





**PIANTA**



**Nota**  
 La presente ipotesi prevede il recupero dei mq destinati al corridoio di passaggio antistante l'esercizio Tabacchi, ampliando le superfici da destinare ad occupazione di suolo pubblico in prossimità dell'esercizio "Salumeria Alcolica", civ.34.

**Superficie suolo pubblico occupabile:**  
 ca 314,0 mq

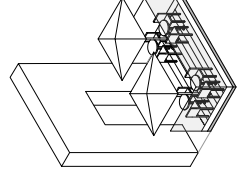
**Indice di occupabilità:** 40%  
**Tipologie di dehors consentiti:**  
 C1.2, C4.2

**Soluzioni tecniche conformi:**  
 Schede C1.2, C4.2

**Numero posti a sedere:** ca 306  
**Numero ombrelloni / coperture a teli:** 14/16

**Soluzioni tecniche conformi**

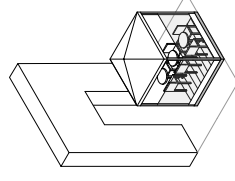
**C1.2**



**tipologia C1.2**

Tavoli e sedie con ombrellone, sistemi di delimitazione ed elementi sollevanti

**C4.2**



**tipologia C4.2**

Tavoli e sedie con copertura stabile a teli, sistemi di delimitazione ed eventuali elementi sollevanti

**Specifiche**

- I criteri adottati nelle presenti linee guida rispettano gli allineamenti stradali, quelli delle vetrine e della fruibilità dello spazio pubblico in corrispondenza di via Cavallerizza;
- si suggerisce la risistemazione degli spazi destinati ad occupazione di suolo pubblico con dehors di tipo C1.2 / C4.2 a discrezione degli esercenti, con adozione di un'unica tipologia per l'intero ambito omogeneo di Piazza Rodinò, seguendo le nuove perimetrazioni;
- si consiglia l'utilizzo di pedane uniche, dotate di opportuni dislivelli in corrispondenza degli esercizi di riferimento, realizzate con caratteristiche tecnologiche, altezze e materiali omogenei;
- per la distribuzione delle coperture modulari, si suggerisce il mantenimento della linea di mezzercia per gli esercizi prospicienti Piazza Rodinò, mentre per quelli su via Filangieri sono consentiti moduli unitari, privi di suddivisione in mezzercia;
- si suggerisce l'impiego di delimitazioni di tipo rigido omogenee con struttura metallica leggera, a basso impatto visivo, aventi parte inferiore fissa in vetro e anta mobile superiore motorizzata in cristallo di sicurezza temprato/ stratificato, priva di montanti verticali, per la protezione da vento e pioggia durante la stagione invernale; l'altezza degli ombrelloni/delle coperture stabili a teli dovrà essere non inferiore a m 2,60 (gronda) e non superiore a m 4,00 (colmo);
- dall'estradosso delle pedane; si consiglia la scelta di colori chiari ed omogenei per le coperture, con esclusione di mantovane, velette e teli mobili di chiusura laterali.

Studio per la regolamentazione dell'occupazione di suolo pubblico per attività di ristorazione all'aperto finalizzata alla riqualificazione ambientale e urbana sostenibile del Centro Storico di Napoli sito UNESCO

## Are di intervento

FORIA

