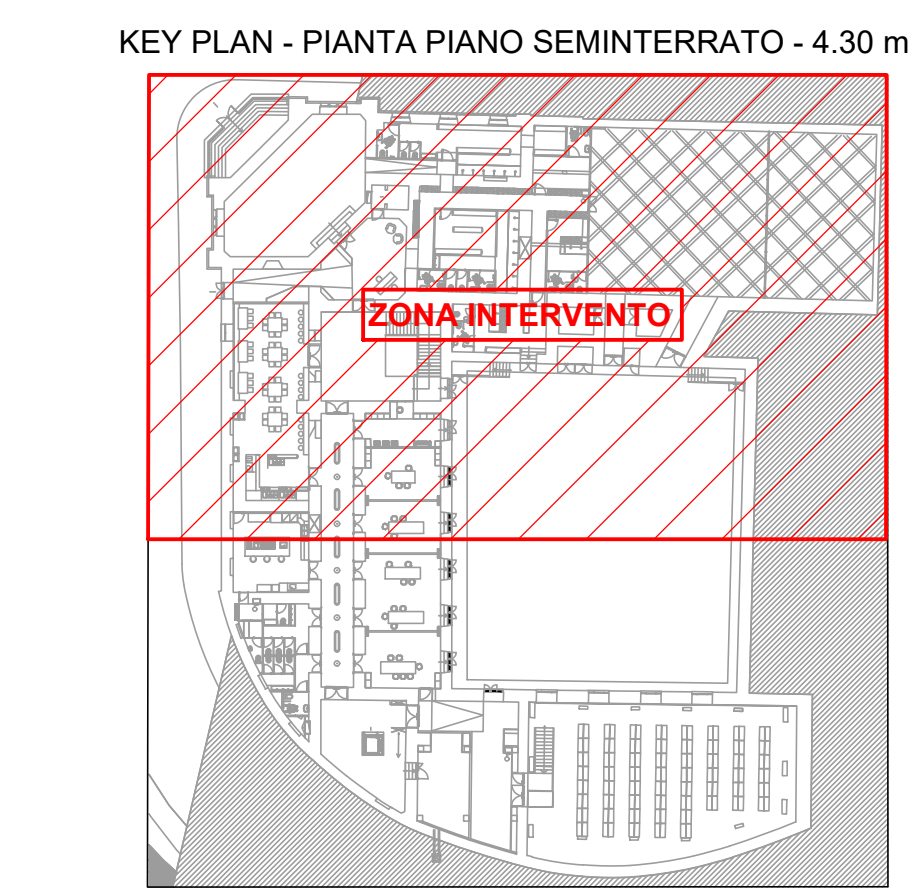


PIANTA PIANO SEMINTERRATO - 4.30 m

LEGENDA SIMBOLI

	MONTANTE DI SCARICO FECALE
	MONTANTE DI VENTILAZIONE
	TUBAZIONE IN POLIPROPILENE RETE DI SCARICO
	TUBAZIONE IN POLIPROPILENE RETE DI SCARICO RISETTLATA A SOFFITTO DEL PIANO INFERIORE CON PENDENZA 0.5% RIVESTITA CON MATTRESSINO FONDASSORBENTE
	PILETTA SIFONATA
	TAPPO ISPEZIONE
	MONTANTE
	Tn: NUMERAZIONE TRATTO SCARICO ACQUE NERE
	POZZETTO ISPEZIONE
	POZZETTO SIFONATO

- NOTE**
- Ogni attraversamento di compartimentazione REI da parte di tubazioni combustibili, dovrà essere realizzato a mezzo di collari antifuoco intumescenti EI120/certificati approvati dalla D.L.
 - Ogni attraversamento di compartimentazione REI da parte di tubazioni incombustibili coibentate, dovrà essere realizzato a mezzo di fascia intumescente certificata, approvata dalla D.L.
 - Quali che si presentino situazioni di attraversamenti di diverse tubazioni combustibili e non su forniture importanti, la compartimentazione andrà riprodotta a mezzo di pannelli EI120. Sigillante antifumo e schiuma antifumo, approvata dalla D.L.
 - Prevedere tutti gli idonei rompritratto, ispezioni e accorgimenti nei tratti di scarico verticali sia per le acque nere che bianche secondo le indicazioni della casa costruttrice delle tubazioni scelte.
 - Le tubazioni dovranno prevedere la frattura in lamierino nei tratti a vista ed esteri oltre la coibentazione.



GENERAZIONE VINCENTE S.P.A.

"Realizzazione di un'attrezzatura di interesse comune destinata a polo multifunzionale di eccellenza per l'alta formazione specialistica, i servizi al lavoro e le iniziative per i giovani" nel complesso immobiliare denominato Istituto Giovanni Battista De la Salle. Quartiere Avvocata - Il Municipalia - Napoli

PROGETTO ESECUTIVO

Distribuzione Impianto di scarico idrico secondario
Pianta Piano Seminterrato - Parte A

SCALA: 1:50

PROGETTO ESECUTIVO

21

23.10.2020

Nome Consulente: ING. ANTONIO DORSI, ING. CRO CARLUANO, ING. STEFANO DORSI

COORDINATORE DELLA PROGETTAZIONE: GIUSEPPE VILE