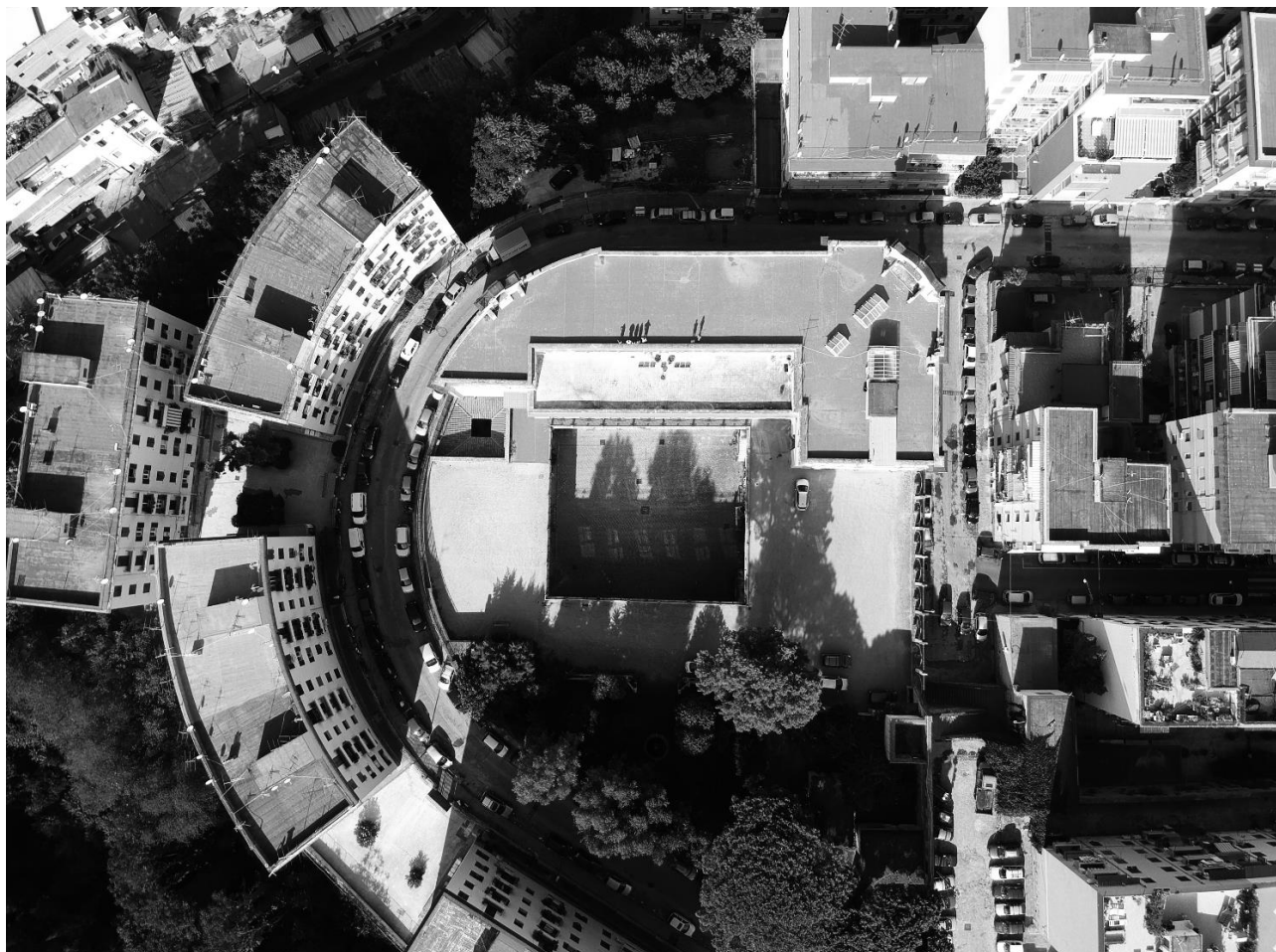


**“Realizzazione di un’attrezzatura di interesse comune destinata a polo multifunzionale di eccellenza per l’alta formazione specialistica, i servizi al lavoro e le iniziative per i giovani” nel complesso immobiliare denominato Istituto *San Giovanni Battista De La Salle***

Via San Giovanni Battista de la Salle n°1

Sezione AVV, foglio 7, particella 247, zona censuaria 7B, categoria B/1, classe U

Quartiere Materdei, Napoli



**[DLS\_E\_IE\_R\_015] Calcoli illuminotecnici  
REV.01 – Riscontro verbale intermedio di verifica**

Progetto esecutivo

**Nome professionista**

**Ing. Gaetano Sagliocca**

**Ing. Andrea Sagliocca**



**Committente**

**Generazione Vincente S.p.A.**

*Agenzia per il lavoro*

Centro Direzionale di Napoli Isola E7

80143 Napoli

**Progettazione e Coordinamento delle attività specialistiche**

**Architetto Giuseppe Vele**

Collaboratori:

Ludovica Reed, Cecilia Polcari, Antonella Guerriero

Via Giulio Cesare 101 – Napoli; Via Pironti 1/A - Avellino

## Indice

<b>istituto de la salle</b>	
Copertina progetto	1
Indice	2
<b>Viabizzuno Vb9.580.55.30 Vb9.518.91 700mA n55</b>	
Scheda tecnica apparecchio	4
<b>palestra</b>	
Riepilogo	5
Lista pezzi lampade	6
Risultati illuminotecnici	7
<b>laboratorio</b>	
Riepilogo	8
Lista pezzi lampade	9
Risultati illuminotecnici	10
<b>Superfici locale</b>	
<b>Superficie di calcolo UGR 1</b>	
Isolinee (UGR)	11
<b>Superficie di calcolo UGR 2</b>	
Isolinee (UGR)	12
<b>postazione di lavoro 1</b>	
<b>Area di lavoro 1</b>	
Isolinee (E)	13
<b>Area circostante</b>	
Isolinee (E)	14
<b>corridoio</b>	
Riepilogo	15
Lista pezzi lampade	16
Risultati illuminotecnici	17
<b>aula 5_piano terra</b>	
Riepilogo	18
Lista pezzi lampade	19
Risultati illuminotecnici	20
<b>Superfici locale</b>	
<b>Superficie di calcolo UGR 2</b>	
Isolinee (UGR)	21
<b>Superficie di calcolo UGR 2</b>	
Isolinee (UGR)	22
<b>postazione di lavoro 1</b>	
<b>Area di lavoro 1</b>	
Isolinee (E)	23
<b>Area di lavoro 2</b>	
Isolinee (E)	24
<b>Area circostante</b>	
Isolinee (E)	25
<b>aula 2_piano terra</b>	
Riepilogo	26
Lista pezzi lampade	27
Risultati illuminotecnici	28
<b>Superfici locale</b>	
<b>Superficie di calcolo UGR 2</b>	
Isolinee (UGR)	29
<b>Superficie di calcolo UGR 2</b>	
Isolinee (UGR)	30
<b>Superficie di calcolo UGR 2</b>	
Isolinee (UGR)	31

Redattore  
Telefono  
Fax  
e-Mail

## Indice

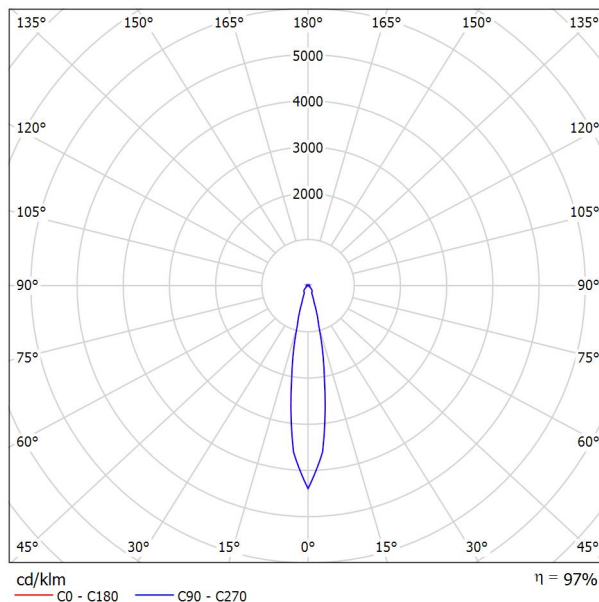
<b>aula 3_piano terra</b>	
Riepilogo	32
Lista pezzi lampade	33
Risultati illuminotecnici	34
<b>Superfici locale</b>	
<b>Superficie di calcolo UGR 2</b>	
Isolinee (UGR)	35
<b>Superficie di calcolo UGR 2</b>	
Isolinee (UGR)	36
<b>postazione di lavoro 1</b>	
<b>Area di lavoro 1</b>	
Isolinee (E)	37
<b>Area di lavoro 2</b>	
Isolinee (E)	38

Redattore  
 Telefono  
 Fax  
 e-Mail

## Viabizzuno Vb9.580.55.30 Vb9.518.91 700mA n55 / Scheda tecnica apparecchio

### Emissione luminosa 1:

Per un'immagine della lampada consultare il nostro catalogo lampade.



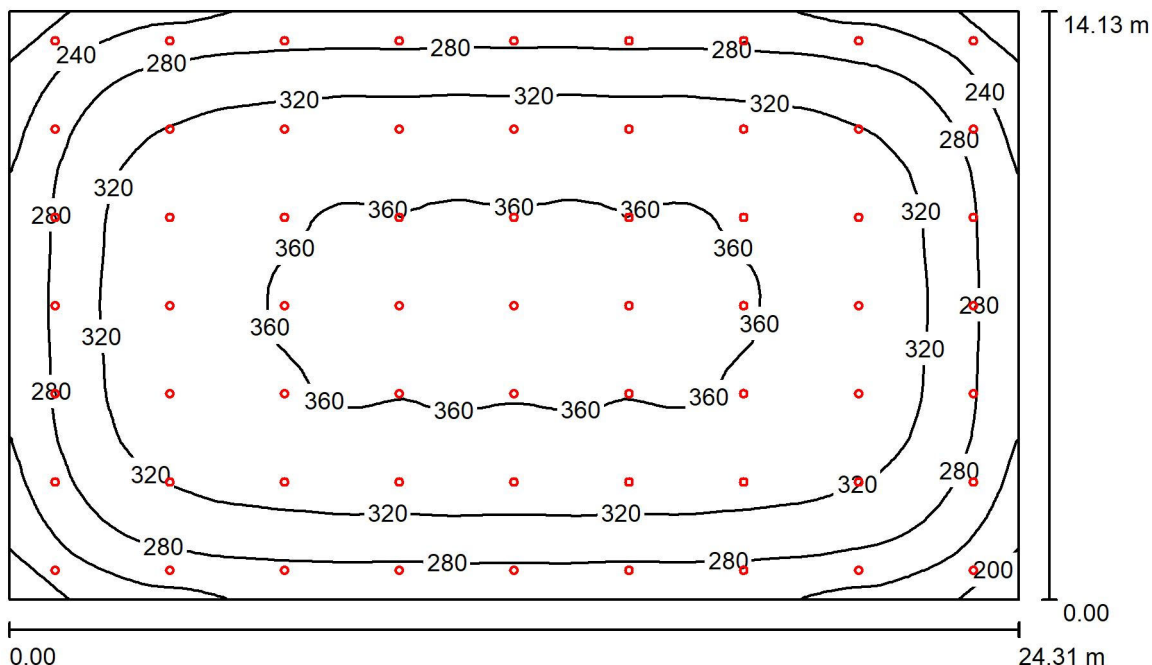
Classificazione lampade secondo CIE: 94  
 CIE Flux Code: 84 94 98 94 98

### Emissione luminosa 1:

Valutazione di abbagliamento secondo UGR												
ρ Soffitto	70	70	50	50	30	70	70	50	50	30		
ρ Pareti	50	30	50	30	30	50	30	50	30	30		
ρ Pavimento	20	20	20	20	20	20	20	20	20	20		
Dimensioni del locale X Y	Linea di mira perpendicolare all'asse delle lampade					Linea di mira parallela all'asse delle lampade						
	2H	2H	14.4	15.2	14.7	15.5	15.8	14.4	15.2	14.7	15.5	15.8
	3H	15.5	16.2	15.9	16.6	16.9	15.5	16.2	15.9	16.6	16.9	
	4H	16.2	16.9	16.6	17.2	17.6	16.2	16.9	16.6	17.2	17.6	
	6H	16.6	17.3	17.0	17.6	18.0	16.6	17.3	17.0	17.6	18.0	
	8H	16.8	17.4	17.2	17.8	18.2	16.8	17.4	17.2	17.8	18.2	
	12H	16.9	17.5	17.4	17.9	18.4	16.9	17.5	17.4	17.9	18.4	
	4H	14.6	15.3	15.0	15.6	16.0	14.6	15.3	15.0	15.6	16.0	
	3H	16.1	16.7	16.5	17.1	17.5	16.1	16.7	16.5	17.1	17.5	
	4H	17.0	17.5	17.4	17.9	18.4	17.0	17.5	17.4	17.9	18.4	
	6H	17.6	18.0	18.0	18.5	19.0	17.6	18.0	18.0	18.5	19.0	
	8H	17.8	18.2	18.3	18.7	19.2	17.8	18.2	18.3	18.7	19.2	
	12H	18.0	18.4	18.5	18.8	19.4	18.0	18.4	18.5	18.8	19.4	
	8H	17.3	17.7	17.8	18.2	18.7	17.3	17.7	17.8	18.2	18.7	
	6H	18.0	18.3	18.5	18.8	19.4	18.0	18.3	18.5	18.8	19.4	
	8H	18.3	18.6	18.9	19.1	19.7	18.3	18.6	18.9	19.1	19.7	
	12H	18.6	18.9	19.2	19.4	20.0	18.6	18.9	19.2	19.4	20.0	
	12H	4H	17.3	17.6	17.8	18.1	18.7	17.3	17.6	17.8	18.1	18.7
		6H	18.0	18.3	18.6	18.8	19.4	18.0	18.3	18.6	18.8	19.4
		8H	18.4	18.6	19.0	19.2	19.8	18.4	18.6	19.0	19.2	19.8
Variazione della posizione dell'osservatore per le distanze delle lampade S												
S = 1.0H	+0.5 / -0.6					+0.5 / -0.6						
S = 1.5H	+1.1 / -0.9					+1.1 / -0.9						
S = 2.0H	+2.1 / -1.0					+2.1 / -1.0						
Tabella standard	BK06					BK06						
Addendo di correzione	1.3					1.3						
Indici di abbagliamento corretti riferiti a 1646lm Flusso luminoso sferico												

Redattore  
 Telefono  
 Fax  
 e-Mail

**palestra / Riepilogo**



Altezza locale: 8.900 m, Altezza di montaggio: 8.900 m, Fattore di manutenzione: 0.80

Valori in Lux, Scala 1:182

Superficie	$\rho$ [%]	$E_m$ [lx]	$E_{min}$ [lx]	$E_{max}$ [lx]	$E_{min} / E_m$
Superficie utile	/	315	174	366	0.554
Pavimento	20	306	176	361	0.573
Soffitto	70	92	52	1882	0.564
Pareti (4)	50	113	56	240	/

**Superficie utile:**

Altezza: 0.850 m  
 Reticolo: 64 x 64 Punti  
 Zona margine: 0.000 m

**Distinta lampade**

No.	Pezzo	Denominazione (Fattore di correzione)	$\Phi$ (Lampada) [lm]	$\Phi$ (Lampadine) [lm]	P [W]
1	63	Viabizzuno Vb6.618.21.30 Vb9.518.82 900mA amP (1.000)	2678	2679	35.0
Totale:			168724	168777	2203.7

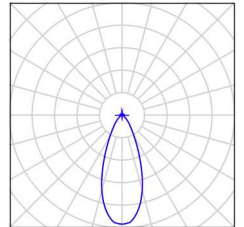
Potenza allacciata specifica:  $6.42 \text{ W/m}^2 = 2.04 \text{ W/m}^2/100 \text{ lx}$  (Base:  $343.50 \text{ m}^2$ )

Redattore  
Telefono  
Fax  
e-Mail

## palestra / Lista pezzi lampade

63 Pezzo Viabizzuno Vb6.618.21.30 Vb9.518.82 900mA  
amP  
Articolo No.: Vb6.618.21.30 Vb9.518.82 900mA  
Flusso luminoso (Lampada): 2678 lm  
Flusso luminoso (Lampadine): 2679 lm  
Potenza lampade: 35.0 W  
Classificazione lampade secondo CIE: 92  
CIE Flux Code: 86 97 99 92 100  
Dotazione: 1 x L7.487 (Fattore di correzione  
1.000).

Per un'immagine della  
lampada consultare il  
nostro catalogo  
lampade.



Redattore  
 Telefono  
 Fax  
 e-Mail

## palestra / Risultati illuminotecnici

Flusso luminoso sferico: 168724 lm  
 Potenza totale: 2203.7 W  
 Fattore di manutenzione: 0.80  
 Zona margine: 0.000 m

Superficie	Illuminamenti medi [lx]			Coefficiente di riflessione [%]	Luminanza medio [cd/m <sup>2</sup> ]
	diretto	indiretto	totale		
Superficie utile	257	57	315	/	/
Pavimento	249	57	306	20	20
Soffitto	34	58	92	70	20
Parete 1	57	57	115	50	18
Parete 2	53	56	109	50	17
Parete 3	57	57	114	50	18
Parete 4	53	56	109	50	17

Regolarità sulla superficie utile

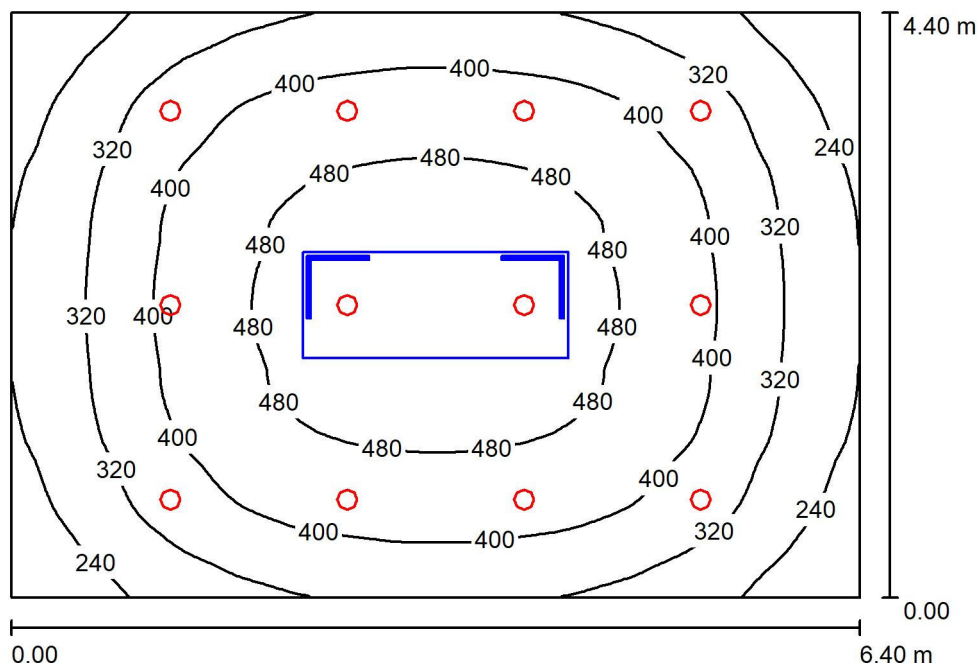
$E_{\min} / E_m$ : 0.554 (1:2)

$E_{\min} / E_{\max}$ : 0.476 (1:2)

Potenza allacciata specifica:  $6.42 \text{ W/m}^2 = 2.04 \text{ W/m}^2/100 \text{ lx}$  (Base:  $343.50 \text{ m}^2$ )

Redattore  
Telefono  
Fax  
e-Mail

## laboratorio / Riepilogo



Altezza locale: 3.900 m, Altezza di montaggio: 3.900 m, Fattore di manutenzione: 0.80

Valori in Lux, Scala 1:57

Superficie	$\rho$ [%]	$E_m$ [lx]	$E_{min}$ [lx]	$E_{max}$ [lx]	$E_{min} / E_m$
Superficie utile	/	381	170	521	0.447
Pavimento	20	304	66	412	0.216
Soffitto	70	152	71	4965	0.466
Pareti (4)	50	164	103	266	/

### Superficie utile:

Altezza: 0.850 m  
Reticolo: 64 x 64 Punti  
Zona margine: 0.000 m

### Distinta lampade

No.	Pezzo	Denominazione (Fattore di correzione)	$\Phi$ (Lampada) [lm]	$\Phi$ (Lampadine) [lm]	P [W]
1	12	Viabizzuno Vb9.580.55.30 Vb9.518.92 700mA n55 (1.000)	1650	1650	21.9
			Totale: 19797	Totale: 19800	262.7

Potenza allacciata specifica:  $9.33 \text{ W/m}^2 = 2.45 \text{ W/m}^2/100 \text{ lx}$  (Base:  $28.16 \text{ m}^2$ )

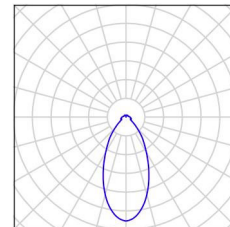


Redattore  
Telefono  
Fax  
e-Mail

## laboratorio / Lista pezzi lampade

12 Pezzo Viabizzuno Vb9.580.55.30 Vb9.518.92 700mA  
n55  
Articolo No.: Vb9.580.55.30 Vb9.518.92 700mA  
Flusso luminoso (Lampada): 1650 lm  
Flusso luminoso (Lampadine): 1650 lm  
Potenza lampade: 21.9 W  
Classificazione lampade secondo CIE: 88  
CIE Flux Code: 71 86 93 88 100  
Dotazione: 1 x L7.924.XTMCC (Fattore di  
correzione 1.000).

Per un'immagine della  
lampada consultare il  
nostro catalogo  
lampade.



Redattore  
 Telefono  
 Fax  
 e-Mail

## laboratorio / Risultati illuminotecnici

Flusso luminoso sferico: 19797 lm  
 Potenza totale: 262.7 W  
 Fattore di manutenzione: 0.80  
 Zona margine: 0.000 m

Superficie	Illuminamenti medi [lx]			Coefficiente di riflessione [%]	Luminanza medio [cd/m <sup>2</sup> ]
	diretto	indiretto	totale		
Superficie utile	291	90	381	/	/
Pavimento	224	80	304	20	19
Soffitto	66	86	152	70	34
Parete 1	91	84	175	50	28
Parete 2	69	81	150	50	24
Parete 3	91	83	174	50	28
Parete 4	69	82	151	50	24

Regolarità sulla superficie utile

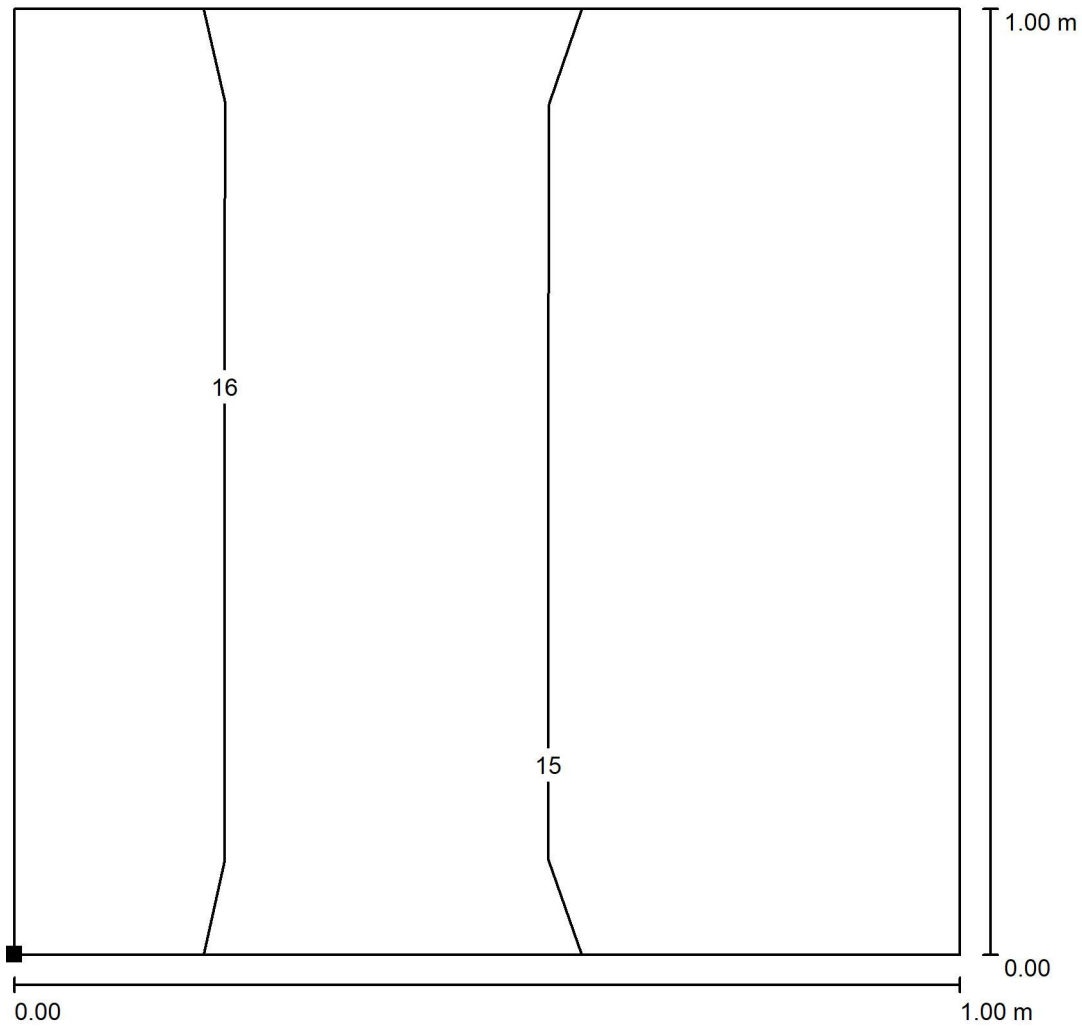
$E_{\min} / E_m$ : 0.447 (1:2)

$E_{\min} / E_{\max}$ : 0.327 (1:3)

Potenza allacciata specifica:  $9.33 \text{ W/m}^2 = 2.45 \text{ W/m}^2/100 \text{ lx}$  (Base:  $28.16 \text{ m}^2$ )

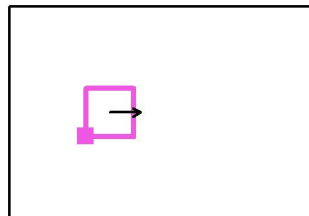
Redattore  
Telefono  
Fax  
e-Mail

### laboratorio / Superficie di calcolo UGR 1 / Isolinee (UGR)



Scala 1 : 8

Posizione della superficie nel locale:  
Punto contrassegnato:  
(1.600 m, 1.700 m, 1.200 m)



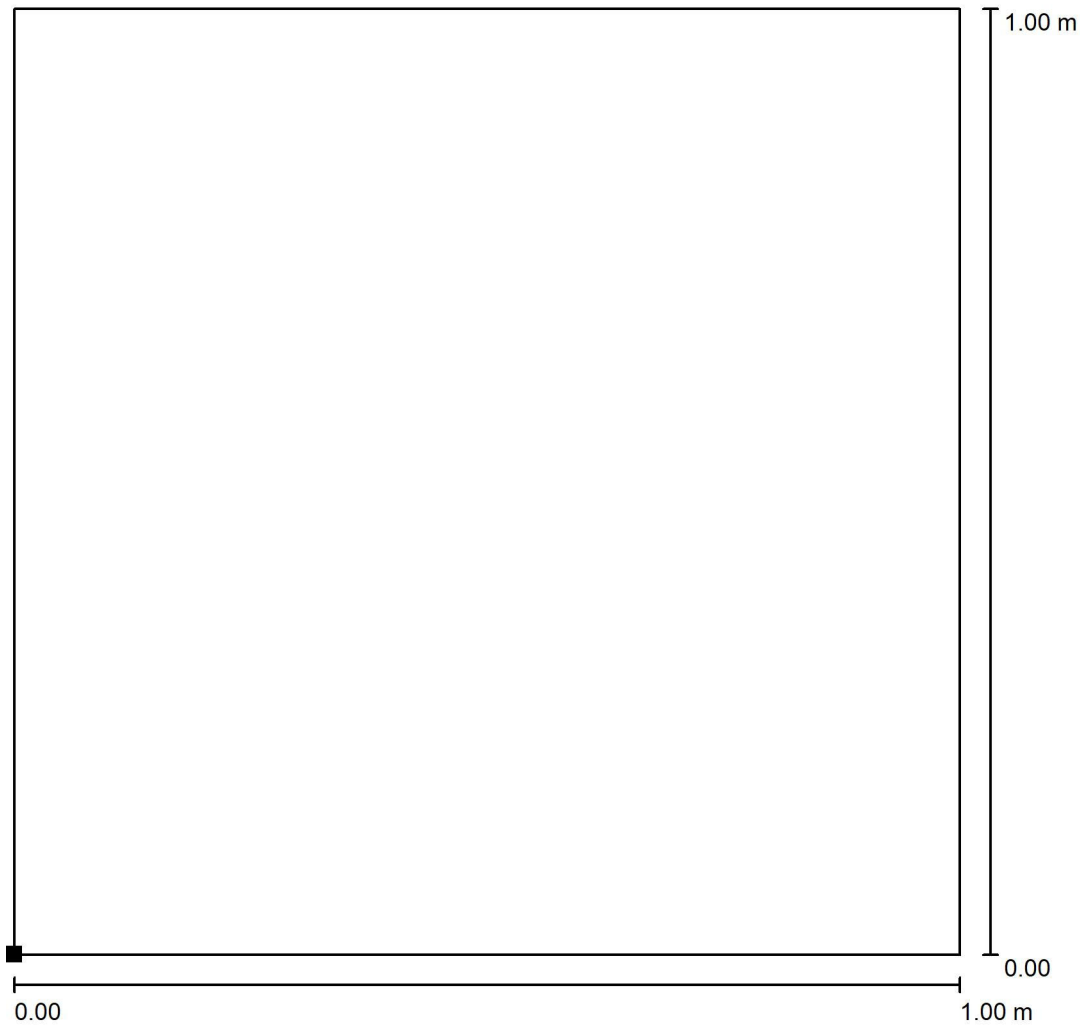
Reticolo: 2 x 2 Punti

Min  
14

Max  
16

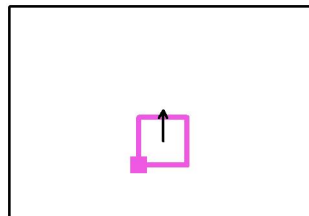
Redattore  
Telefono  
Fax  
e-Mail

### laboratorio / Superficie di calcolo UGR 2 / Isolinee (UGR)



Scala 1 : 8

Posizione della superficie nel locale:  
Punto contrassegnato:  
(2.705 m, 1.100 m, 1.200 m)



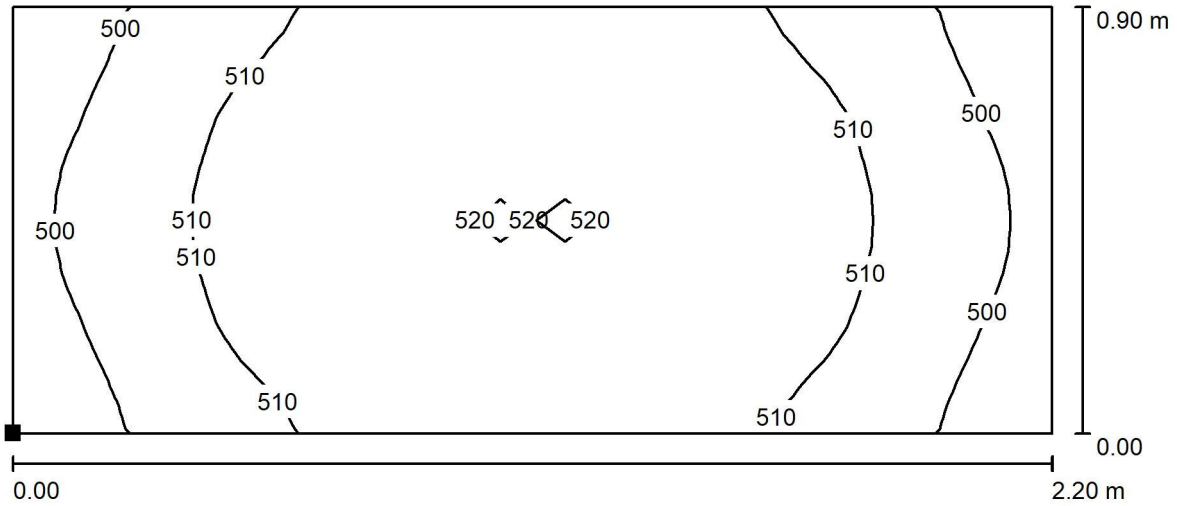
Reticolo: 2 x 2 Punti

Min  
14

Max  
15

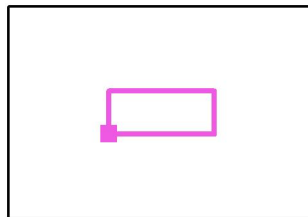
Redattore  
 Telefono  
 Fax  
 e-Mail

**laboratorio / postazione di lavoro 1 / Area di lavoro 1 / Isolinee (E)**



Valori in Lux, Scala 1 : 16

Posizione della superficie nel locale:  
 Punto contrassegnato:  
 (2.100 m, 1.750 m, 0.750 m)

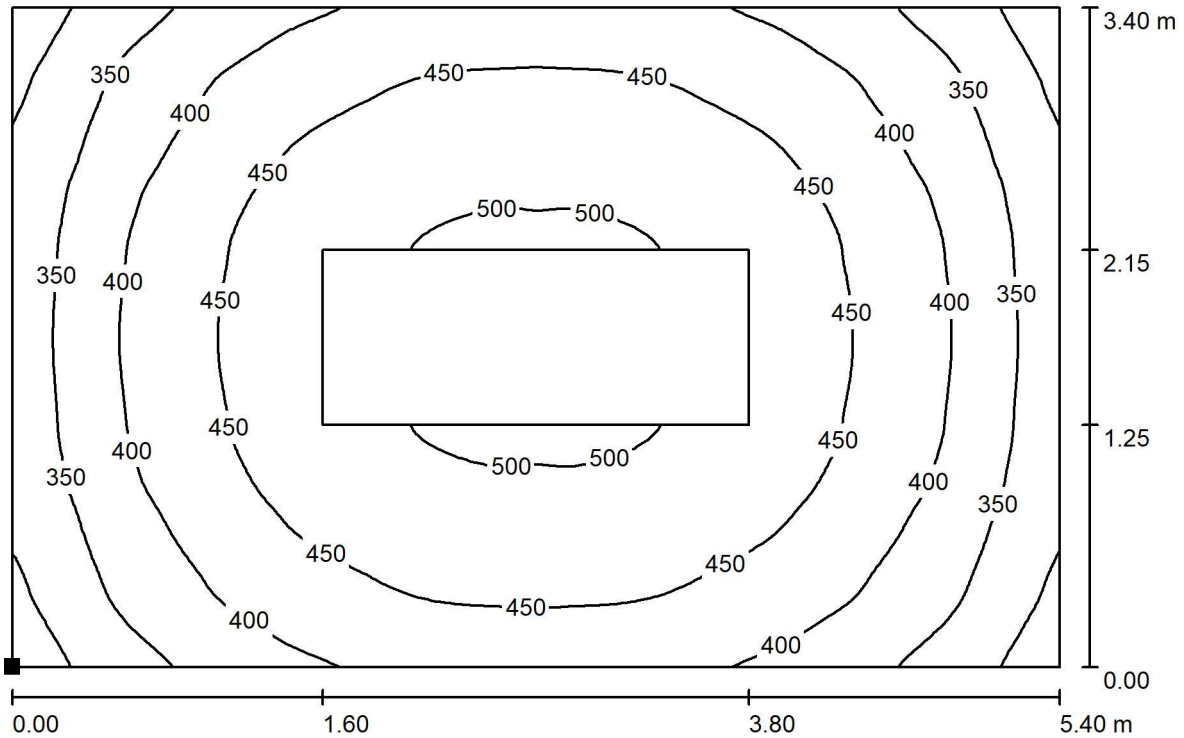


Reticolo: 32 x 16 Punti

	$E_m$ [lx]	$E_{min}$ [lx]	$E_{max}$ [lx]	$E_{min} / E_m$	$E_{min} / E_{max}$
<b>Area di lavoro 1</b>	<b>510</b>	<b>492</b>	<b>521</b>	<b>0.965</b>	<b>0.945</b>
Area circostante	418	271	509	0.649	0.532

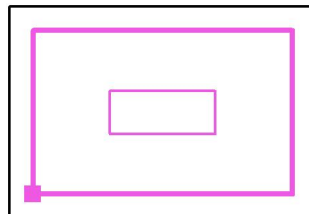
Redattore  
 Telefono  
 Fax  
 e-Mail

**laboratorio / postazione di lavoro 1 / Area circostante / Isolinee (E)**



Valori in Lux, Scala 1 : 39

Posizione della superficie nel locale:  
 Punto contrassegnato:  
 (0.500 m, 0.500 m, 0.750 m)

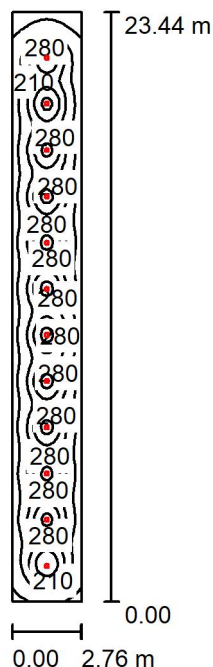


Reticolo: 64 x 64 Punti

$E_m$ [lx]	$E_{min}$ [lx]	$E_{max}$ [lx]	$E_{min} / E_m$	$E_{min} / E_{max}$
418	271	509	0.649	0.532

Redattore  
 Telefono  
 Fax  
 e-Mail

## corridoio / Riepilogo



Altezza locale: 2.800 m, Altezza di montaggio: 2.800 m, Fattore di manutenzione: 0.80

Valori in Lux, Scala 1:302

Superficie	$\rho$ [%]	$E_m$ [lx]	$E_{min}$ [lx]	$E_{max}$ [lx]	$E_{min} / E_m$
Superficie utile	/	204	44	382	0.214
Pavimento	20	177	55	245	0.313
Soffitto	70	65	23	4903	0.353
Pareti (4)	50	71	34	90	/

### Superficie utile:

Altezza: 0.850 m  
 Reticolo: 128 x 32 Punti  
 Zona margine: 0.000 m

### Distinta lampade

No.	Pezzo	Denominazione (Fattore di correzione)	$\Phi$ (Lampada) [lm]	$\Phi$ (Lampadine) [lm]	P [W]
1	12	Viabizzuno Vb9.580.55.30 Vb9.518.92 700mA n55 (1.000)	1650	1650	21.9
Totale:			19797	19800	262.7

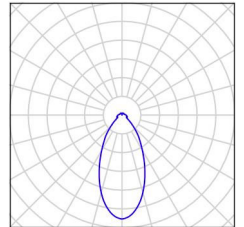
Potenza allacciata specifica:  $4.06 \text{ W/m}^2 = 1.99 \text{ W/m}^2/100 \text{ lx}$  (Base:  $64.69 \text{ m}^2$ )

Redattore  
Telefono  
Fax  
e-Mail

## corridoio / Lista pezzi lampade

12 Pezzo Viabizzuno Vb9.580.55.30 Vb9.518.92 700mA  
n55  
Articolo No.: Vb9.580.55.30 Vb9.518.92 700mA  
Flusso luminoso (Lampada): 1650 lm  
Flusso luminoso (Lampadine): 1650 lm  
Potenza lampade: 21.9 W  
Classificazione lampade secondo CIE: 88  
CIE Flux Code: 71 86 93 88 100  
Dotazione: 1 x L7.924.XTMCC (Fattore di  
correzione 1.000).

Per un'immagine della  
lampada consultare il  
nostro catalogo  
lampade.





Redattore  
 Telefono  
 Fax  
 e-Mail

## corridoio / Risultati illuminotecnici

Flusso luminoso sferico: 19797 lm  
 Potenza totale: 262.7 W  
 Fattore di manutenzione: 0.80  
 Zona margine: 0.000 m

Superficie	Illuminamenti medi [lx]			Coefficiente di riflessione [%]	Luminanza medio [cd/m <sup>2</sup> ]
	diretto	indiretto	totale		
Superficie utile	164	40	204	/	/
Pavimento	137	40	177	20	11
Soffitto	31	35	65	70	15
Parete 1	27	31	58	50	9.22
Parete 2	36	37	73	50	12
Parete 3	20	27	47	50	7.43
Parete 4	36	37	73	50	12

Regolarità sulla superficie utile

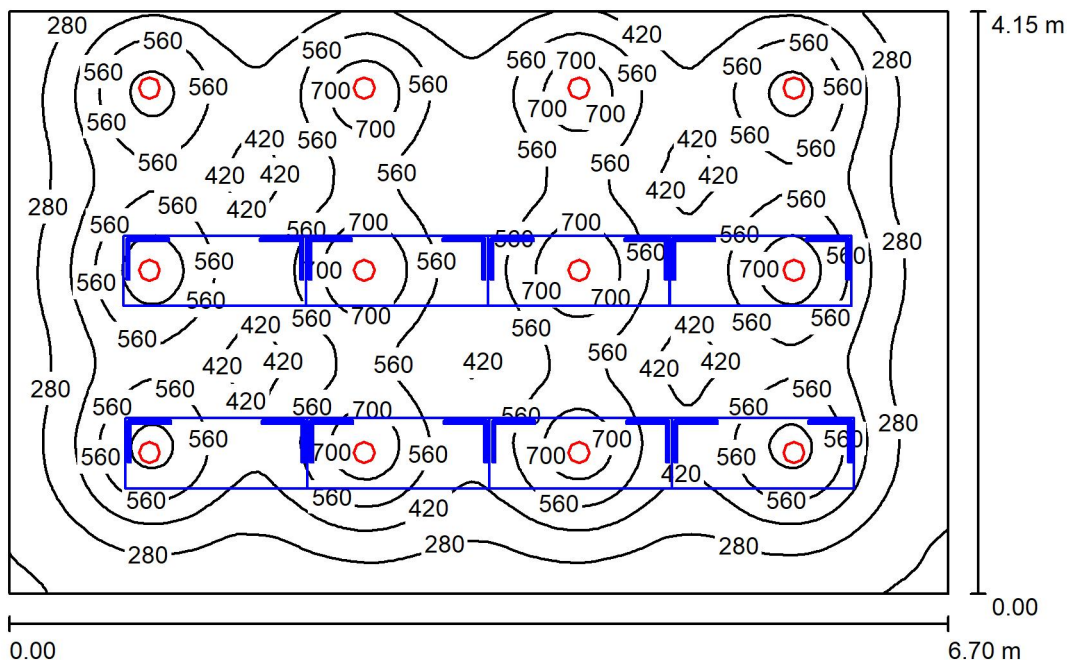
$E_{\min} / E_m$ : 0.214 (1:5)

$E_{\min} / E_{\max}$ : 0.114 (1:9)

Potenza allacciata specifica:  $4.06 \text{ W/m}^2 = 1.99 \text{ W/m}^2/100 \text{ lx}$  (Base:  $64.69 \text{ m}^2$ )

Redattore  
Telefono  
Fax  
e-Mail

**aula 5\_piano terra / Riepilogo**



Altezza locale: 4.000 m, Altezza di montaggio: 3.982 m, Fattore di manutenzione: 0.80

Valori in Lux, Scala 1:54

Superficie	$\rho$ [%]	$E_m$ [lx]	$E_{min}$ [lx]	$E_{max}$ [lx]	$E_{min} / E_m$
Superficie utile	/	467	120	819	0.256
Pavimento	20	313	38	571	0.122
Soffitto	70	121	66	1901	0.548
Pareti (4)	50	130	74	275	/

**Superficie utile:**

Altezza: 0.850 m  
Reticolo: 128 x 128 Punti  
Zona margine: 0.000 m

**Distinta lampade**

No.	Pezzo	Denominazione (Fattore di correzione)	$\Phi$ (Lampada) [lm]	$\Phi$ (Lampadine) [lm]	P [W]
1	12	Viabizzuno Vb9.580.55.30 Vb9.518.91 700mA n55 (1.000)	1604	1646	21.9
Totale:			19251	19752	262.7

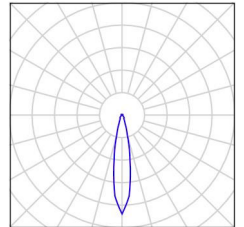
Potenza allacciata specifica:  $9.45 \text{ W/m}^2 = 2.02 \text{ W/m}^2/100 \text{ lx}$  (Base:  $27.81 \text{ m}^2$ )

Redattore  
Telefono  
Fax  
e-Mail

## aula 5\_piano terra / Lista pezzi lampade

12 Pezzo Viabizzuno Vb9.580.55.30 Vb9.518.91 700mA  
n55  
Articolo No.: Vb9.580.55.30 Vb9.518.91 700mA  
Flusso luminoso (Lampada): 1604 lm  
Flusso luminoso (Lampadine): 1646 lm  
Potenza lampade: 21.9 W  
Classificazione lampade secondo CIE: 94  
CIE Flux Code: 84 94 98 94 98  
Dotazione: 1 x L7.924.XTMCC (Fattore di  
correzione 1.000).

Per un'immagine della  
lampada consultare il  
nostro catalogo  
lampade.



Redattore  
 Telefono  
 Fax  
 e-Mail

## aula 5\_piano terra / Risultati illuminotecnici

Flusso luminoso sferico: 19251 lm  
 Potenza totale: 262.7 W  
 Fattore di manutenzione: 0.80  
 Zona margine: 0.000 m

Superficie	Illuminamenti medi [lx]			Coefficiente di riflessione [%]	Luminanza medio [cd/m <sup>2</sup> ]
	diretto	indiretto	totale		
Superficie utile	396	71	467	/	/
Pavimento	259	54	313	20	20
Soffitto	32	89	121	70	27
Parete 1	45	79	124	50	20
Parete 2	43	76	119	50	19
Parete 3	71	76	147	50	23
Parete 4	47	77	123	50	20

Regolarità sulla superficie utile

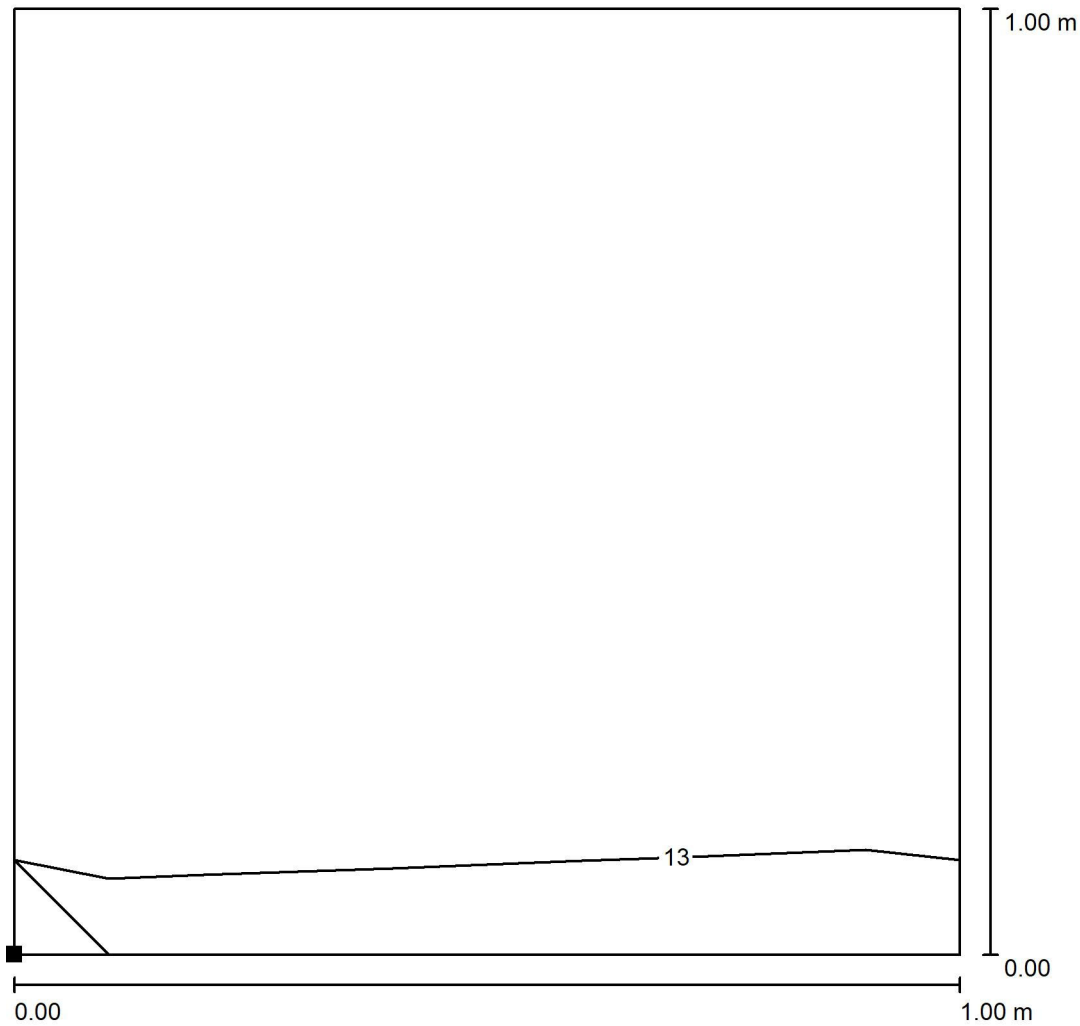
$E_{\min} / E_m$ : 0.256 (1:4)

$E_{\min} / E_{\max}$ : 0.146 (1:7)

Potenza allacciata specifica:  $9.45 \text{ W/m}^2 = 2.02 \text{ W/m}^2/100 \text{ lx}$  (Base:  $27.81 \text{ m}^2$ )

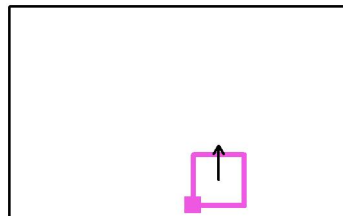
Redattore  
Telefono  
Fax  
e-Mail

### aula 5\_piano terra / Superficie di calcolo UGR 2 / Isolinee (UGR)



Scala 1 : 8

Posizione della superficie nel locale:  
Punto contrassegnato:  
(3.614 m, 0.250 m, 1.200 m)



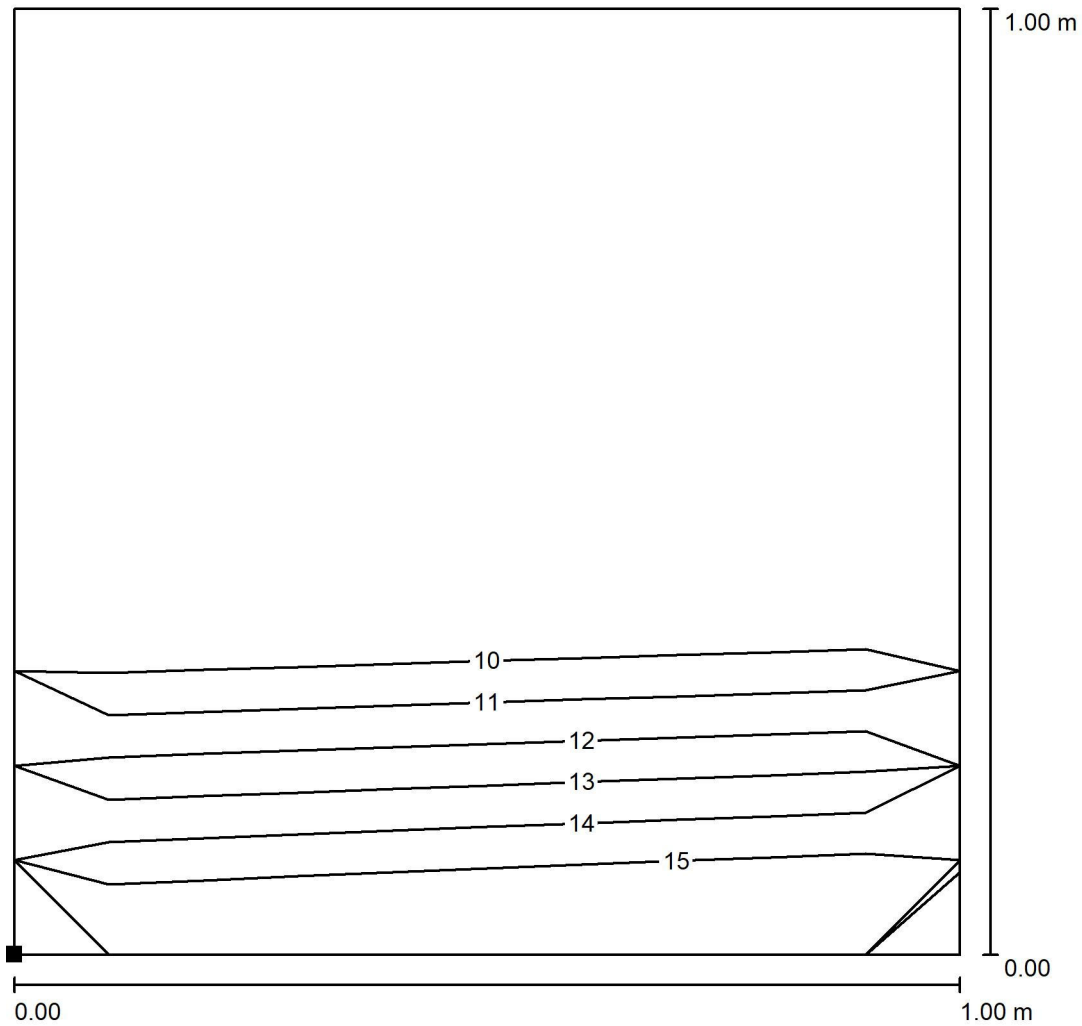
Reticolo: 2 x 2 Punti

Min  
12

Max  
13

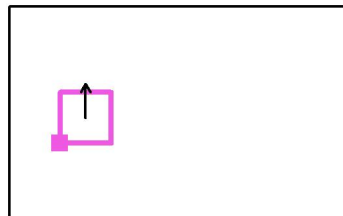
Redattore  
Telefono  
Fax  
e-Mail

### aula 5\_piano terra / Superficie di calcolo UGR 2 / Isolinee (UGR)



Scala 1 : 8

Posizione della superficie nel locale:  
Punto contrassegnato:  
(1.000 m, 1.467 m, 1.200 m)



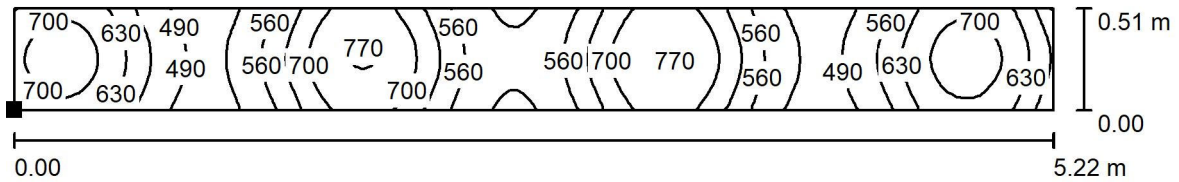
Reticolo: 2 x 2 Punti

Min  
/

Max  
12

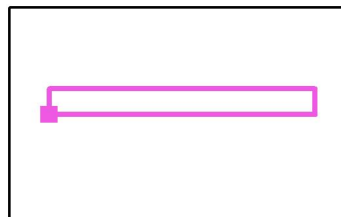
Redattore  
 Telefono  
 Fax  
 e-Mail

**aula 5\_piano terra / postazione di lavoro 1 / Area di lavoro 1 / Isolinee (E)**



Valori in Lux, Scala 1 : 38

Posizione della superficie nel locale:  
 Punto contrassegnato:  
 (0.790 m, 2.049 m, 0.750 m)

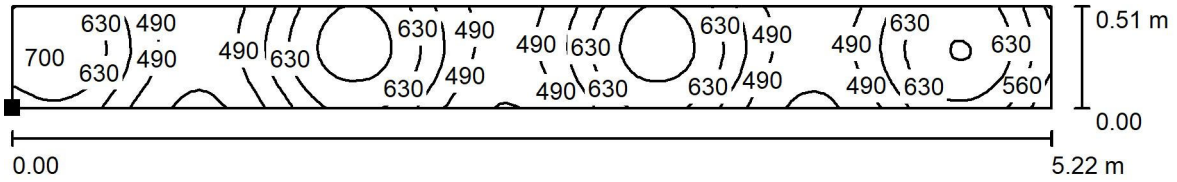


Reticolo: 128 x 16 Punti

	$E_m$ [lx]	$E_{min}$ [lx]	$E_{max}$ [lx]	$E_{min} / E_m$	$E_{min} / E_{max}$
<b>Area di lavoro 1</b>	<b>617</b>	<b>457</b>	<b>783</b>	<b>0.740</b>	<b>0.583</b>
Area circostante	506	211	754	0.416	0.279

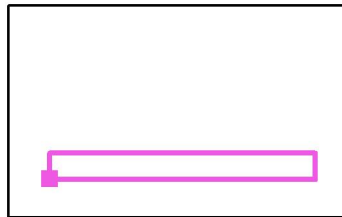
Redattore  
 Telefono  
 Fax  
 e-Mail

**aula 5\_piano terra / postazione di lavoro 1 / Area di lavoro 2 / Iso linee (E)**



Valori in Lux, Scala 1 : 38

Posizione della superficie nel locale:  
 Punto contrassegnato:  
 (0.820 m, 0.746 m, 0.750 m)



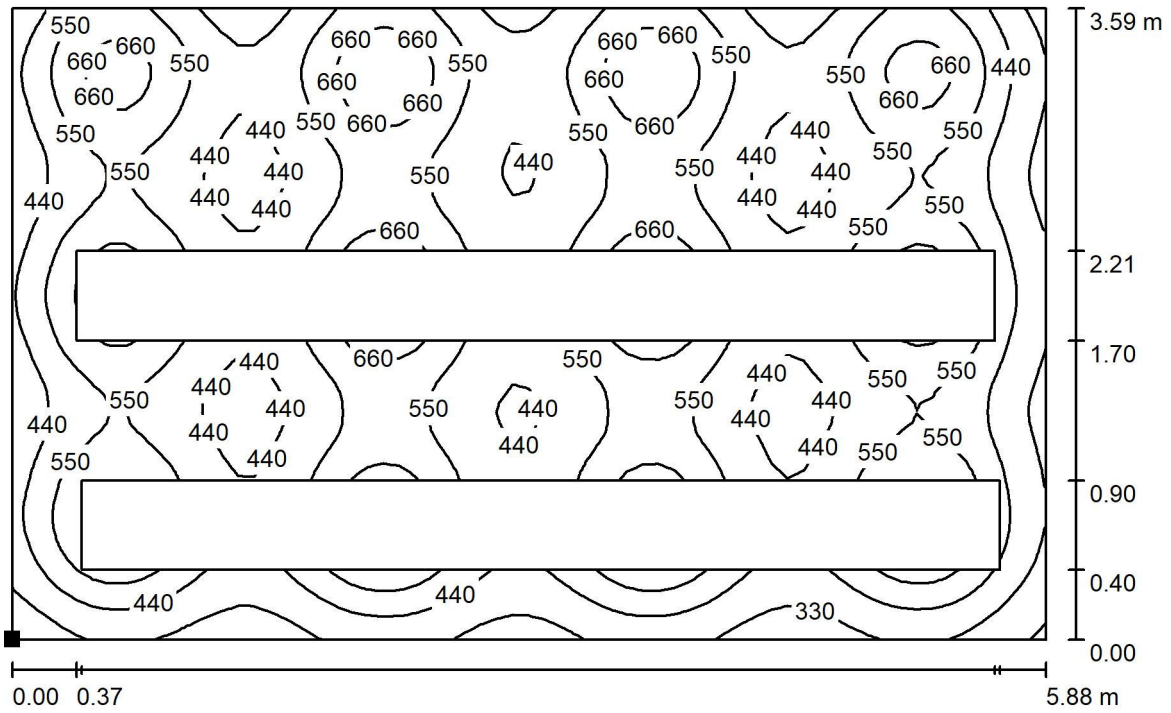
Reticolo: 128 x 16 Punti

	$E_m$ [lx]	$E_{min}$ [lx]	$E_{max}$ [lx]	$E_{min} / E_m$	$E_{min} / E_{max}$
<b>Area di lavoro 2</b>	<b>578</b>	<b>399</b>	<b>749</b>	<b>0.690</b>	<b>0.533</b>
Area circostante	506	211	754	0.416	0.279



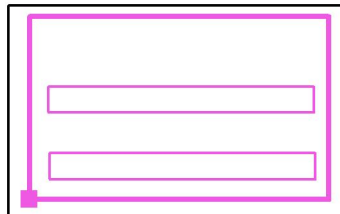
Redattore  
 Telefono  
 Fax  
 e-Mail

**aula 5\_piano terra / postazione di lavoro 1 / Area circostante / Isoleee (E)**



Valori in Lux, Scala 1 : 43

Posizione della superficie nel locale:  
 Punto contrassegnato:  
 (0.422 m, 0.350 m, 0.750 m)

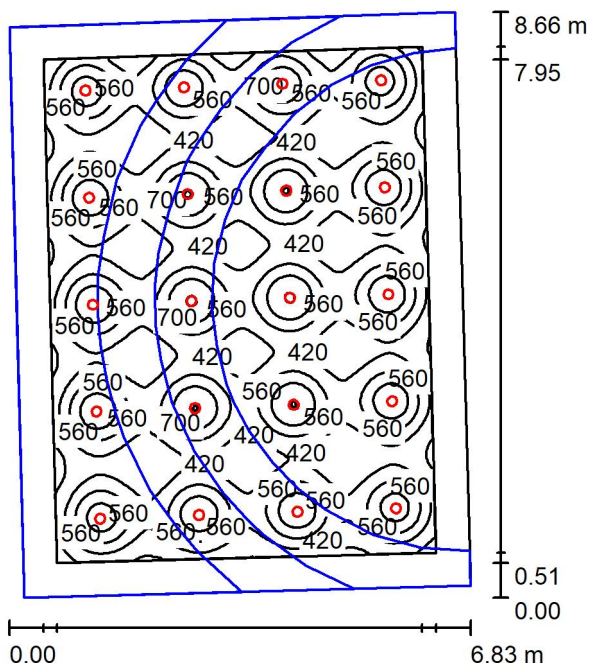


Reticolo: 64 x 64 Punti

$E_m$ [lx]	$E_{min}$ [lx]	$E_{max}$ [lx]	$E_{min} / E_m$	$E_{min} / E_{max}$
506	211	754	0.416	0.279

Redattore  
 Telefono  
 Fax  
 e-Mail

**aula 2\_piano terra / Riepilogo**



Altezza locale: 4.000 m, Altezza di montaggio: 3.982 m, Fattore di manutenzione: 0.80

Valori in Lux, Scala 1:112

Superficie	$\rho$ [%]	$E_m$ [lx]	$E_{min}$ [lx]	$E_{max}$ [lx]	$E_{min} / E_m$
Superficie utile	/	503	206	866	0.409
Pavimento	20	163	1.91	603	0.012
Soffitto	70	101	56	1882	0.551
Pareti (4)	50	98	14	151	/

**Superficie utile:**

Altezza: 1.000 m  
 Reticolo: 128 x 128 Punti  
 Zona margine: 0.500 m

**Distinta lampade**

No.	Pezzo	Denominazione (Fattore di correzione)	$\Phi$ (Lampada) [lm]	$\Phi$ (Lampadine) [lm]	P [W]
1	20	Viabizzuno Vb9.580.55.30 Vb9.518.91 700mA n55 (1.000)	1604	1646	21.9
			Totale: 32085	Totale: 32920	437.8

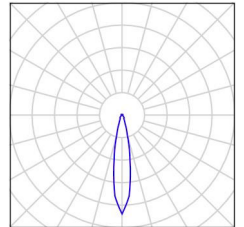
Potenza allacciata specifica:  $7.83 \text{ W/m}^2 = 1.56 \text{ W/m}^2/100 \text{ lx}$  (Base:  $55.89 \text{ m}^2$ )

Redattore  
Telefono  
Fax  
e-Mail

## aula 2\_piano terra / Lista pezzi lampade

20 Pezzo Viabizzuno Vb9.580.55.30 Vb9.518.91 700mA  
n55  
Articolo No.: Vb9.580.55.30 Vb9.518.91 700mA  
Flusso luminoso (Lampada): 1604 lm  
Flusso luminoso (Lampadine): 1646 lm  
Potenza lampade: 21.9 W  
Classificazione lampade secondo CIE: 94  
CIE Flux Code: 84 94 98 94 98  
Dotazione: 1 x L7.924.XTMCC (Fattore di  
correzione 1.000).

Per un'immagine della  
lampada consultare il  
nostro catalogo  
lampade.



Redattore  
 Telefono  
 Fax  
 e-Mail

## aula 2\_piano terra / Risultati illuminotecnici

Flusso luminoso sferico: 32085 lm  
 Potenza totale: 437.8 W  
 Fattore di manutenzione: 0.80  
 Zona margine: 0.500 m

Superficie	Illuminamenti medi [lx]			Coefficiente di riflessione [%]	Luminanza medio [cd/m <sup>2</sup> ]
	diretto	indiretto	totale		
Superficie utile	441	63	503	/	/
Pavimento	140	23	163	20	10
Soffitto	26	75	101	70	22
Parete 1	34	58	92	50	15
Parete 2	44	65	108	50	17
Parete 3	39	61	101	50	16
Parete 4	33	58	90	50	14

Regolarità sulla superficie utile

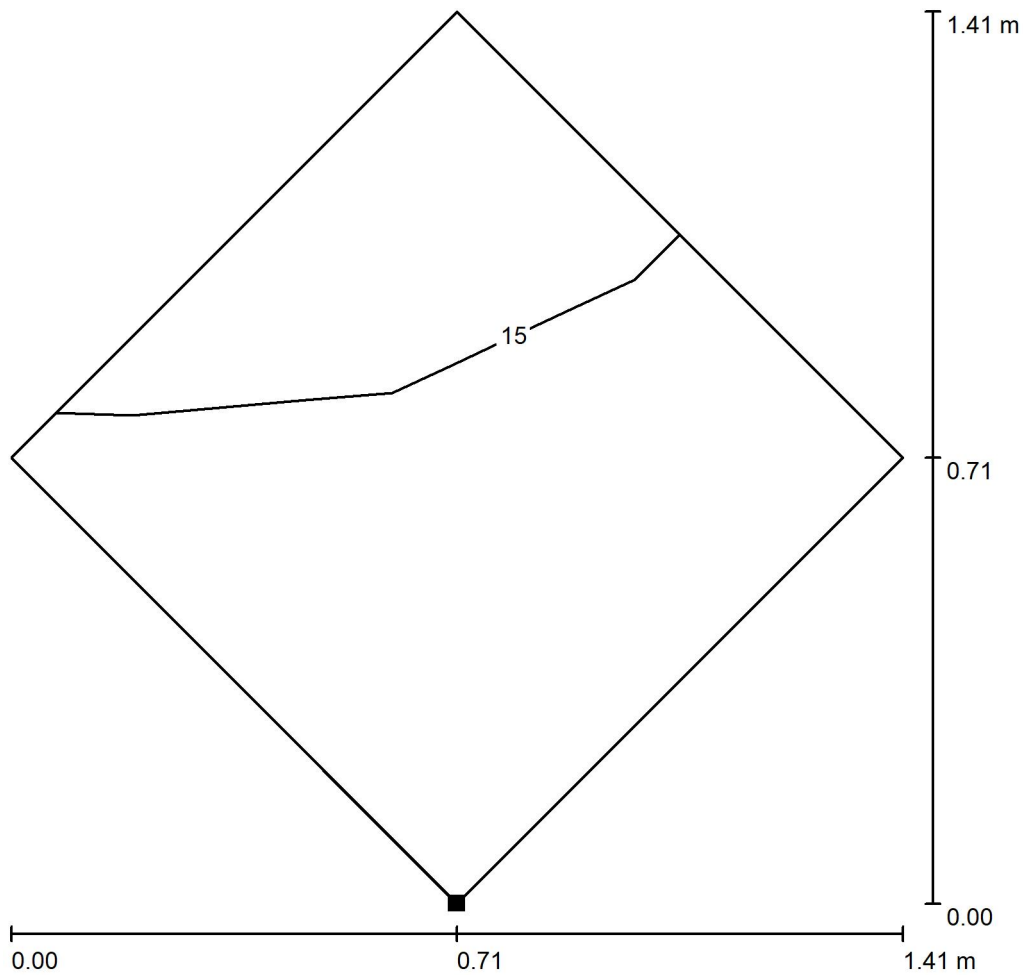
$E_{\min} / E_m$ : 0.409 (1:2)

$E_{\min} / E_{\max}$ : 0.237 (1:4)

Potenza allacciata specifica:  $7.83 \text{ W/m}^2 = 1.56 \text{ W/m}^2/100 \text{ lx}$  (Base:  $55.89 \text{ m}^2$ )

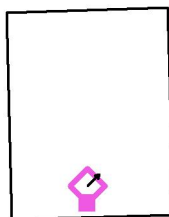
Redattore  
Telefono  
Fax  
e-Mail

### aula 2\_piano terra / Superficie di calcolo UGR 2 / Isolinee (UGR)



Scala 1 : 12

Posizione della superficie nel locale:  
Punto contrassegnato:  
(3.103 m, 0.648 m, 1.500 m)



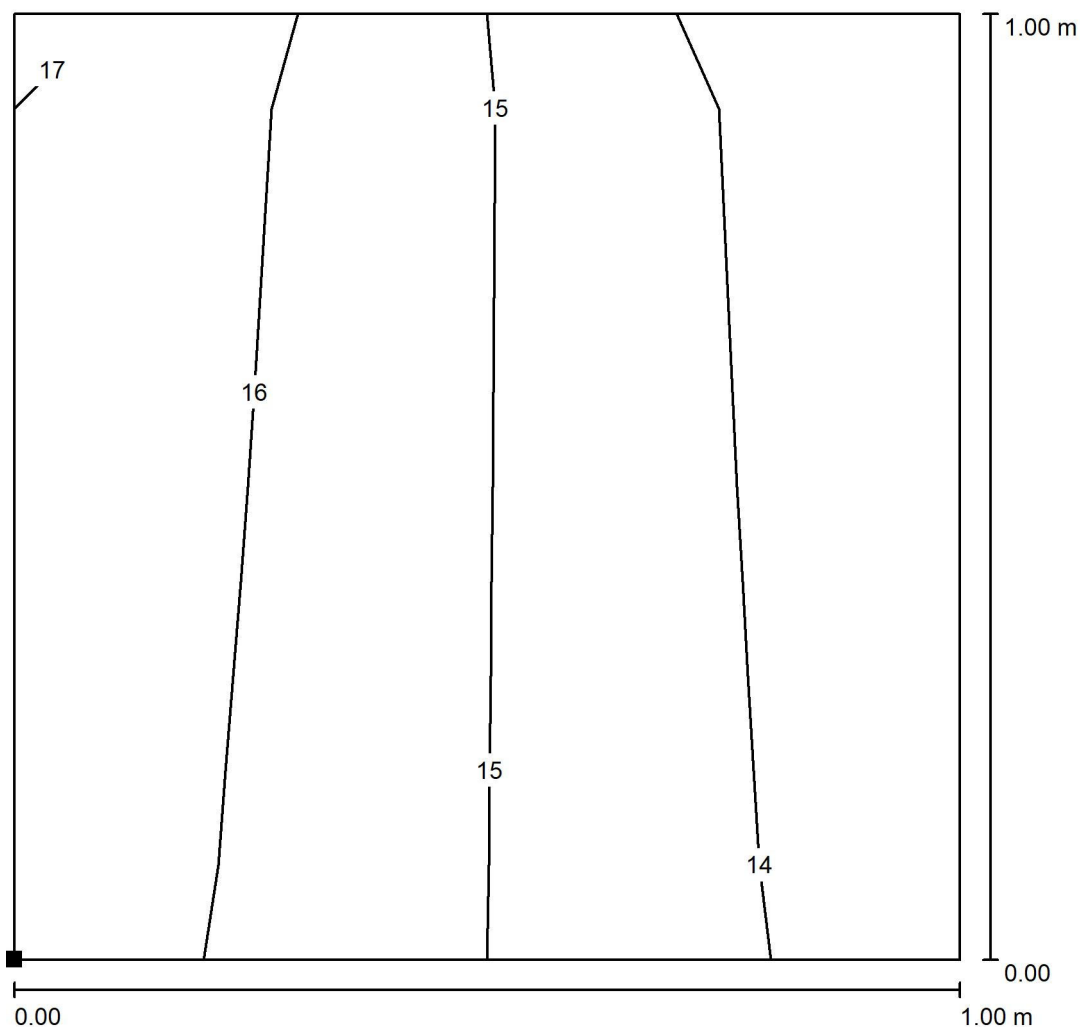
Reticolo: 2 x 2 Punti

Min  
15

Max  
16

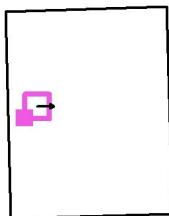
Redattore  
Telefono  
Fax  
e-Mail

### aula 2\_piano terra / Superficie di calcolo UGR 2 / Isoleee (UGR)



Scala 1 : 8

Posizione della superficie nel locale:  
Punto contrassegnato:  
(0.585 m, 4.078 m, 1.800 m)



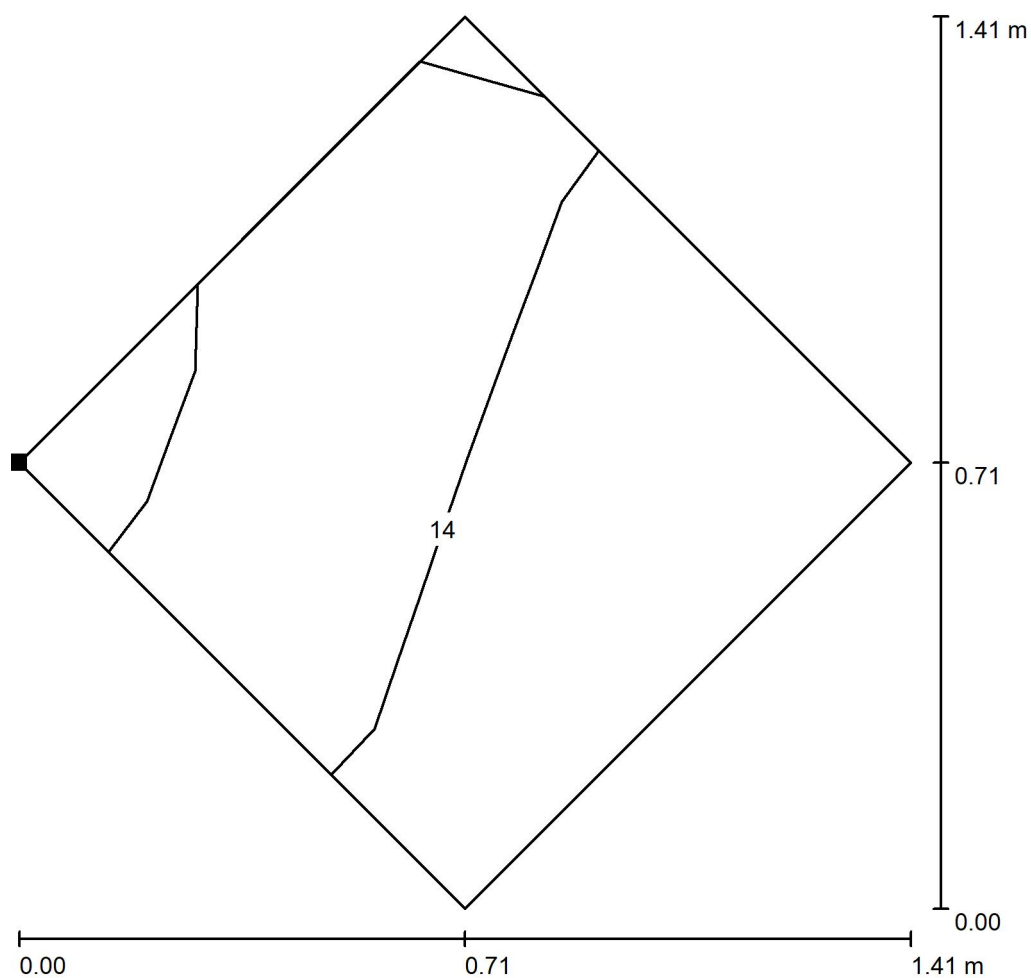
Reticolo: 2 x 2 Punti

Min  
14

Max  
16

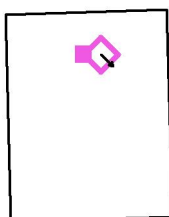
Redattore  
Telefono  
Fax  
e-Mail

### aula 2\_piano terra / Superficie di calcolo UGR 2 / Isolinee (UGR)



Scala 1 : 12

Posizione della superficie nel locale:  
Punto contrassegnato:  
(2.993 m, 6.808 m, 1.200 m)



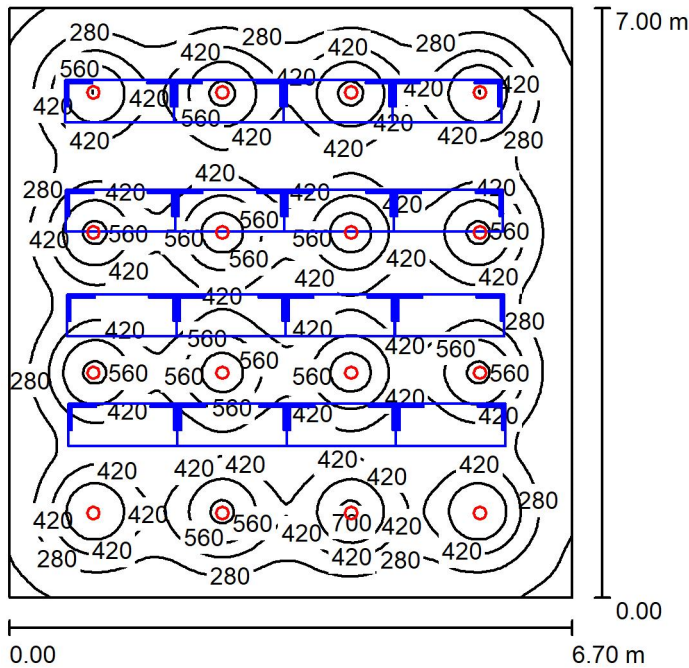
Reticolo: 2 x 2 Punti

Min  
13

Max  
15

Redattore  
Telefono  
Fax  
e-Mail

### aula 3\_piano terra / Riepilogo



Altezza locale: 4.000 m, Altezza di montaggio: 3.982 m, Fattore di manutenzione: 0.80

Valori in Lux, Scala 1:90

Superficie	$\rho$ [%]	$E_m$ [lx]	$E_{min}$ [lx]	$E_{max}$ [lx]	$E_{min} / E_m$
Superficie utile	/	403	108	785	0.267
Pavimento	20	267	35	537	0.130
Soffitto	70	108	58	1909	0.532
Pareti (4)	50	111	72	155	/

#### Superficie utile:

Altezza: 0.850 m  
Reticolo: 128 x 128 Punti  
Zona margine: 0.000 m

#### Distinta lampade

No.	Pezzo	Denominazione (Fattore di correzione)	$\Phi$ (Lampada) [lm]	$\Phi$ (Lampadine) [lm]	P [W]
1	16	Viabizzuno Vb9.580.55.30 Vb9.518.91 700mA n55 (1.000)	1604	1646	21.9
			Totale: 25668	Totale: 26336	350.2

Potenza allacciata specifica: 7.47 W/m<sup>2</sup> = 1.85 W/m<sup>2</sup>/100 lx (Base: 46.90 m<sup>2</sup>)

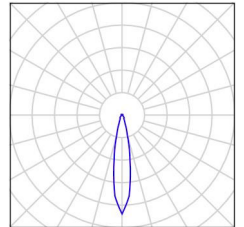


Redattore  
Telefono  
Fax  
e-Mail

### aula 3\_piano terra / Lista pezzi lampade

16 Pezzo Viabizzuno Vb9.580.55.30 Vb9.518.91 700mA  
n55  
Articolo No.: Vb9.580.55.30 Vb9.518.91 700mA  
Flusso luminoso (Lampada): 1604 lm  
Flusso luminoso (Lampadine): 1646 lm  
Potenza lampade: 21.9 W  
Classificazione lampade secondo CIE: 94  
CIE Flux Code: 84 94 98 94 98  
Dotazione: 1 x L7.924.XTMCC (Fattore di  
correzione 1.000).

Per un'immagine della  
lampada consultare il  
nostro catalogo  
lampade.



Redattore  
 Telefono  
 Fax  
 e-Mail

## aula 3\_piano terra / Risultati illuminotecnici

Flusso luminoso sferico: 25668 lm  
 Potenza totale: 350.2 W  
 Fattore di manutenzione: 0.80  
 Zona margine: 0.000 m

Superficie	Illuminamenti medi [lx]			Coefficiente di riflessione [%]	Luminanza medio [cd/m <sup>2</sup> ]
	diretto	indiretto	totale		
Superficie utile	340	63	403	/	/
Pavimento	223	45	267	20	17
Soffitto	25	83	108	70	24
Parete 1	43	66	110	50	17
Parete 2	40	68	108	50	17
Parete 3	43	71	114	50	18
Parete 4	43	70	113	50	18

Regolarità sulla superficie utile

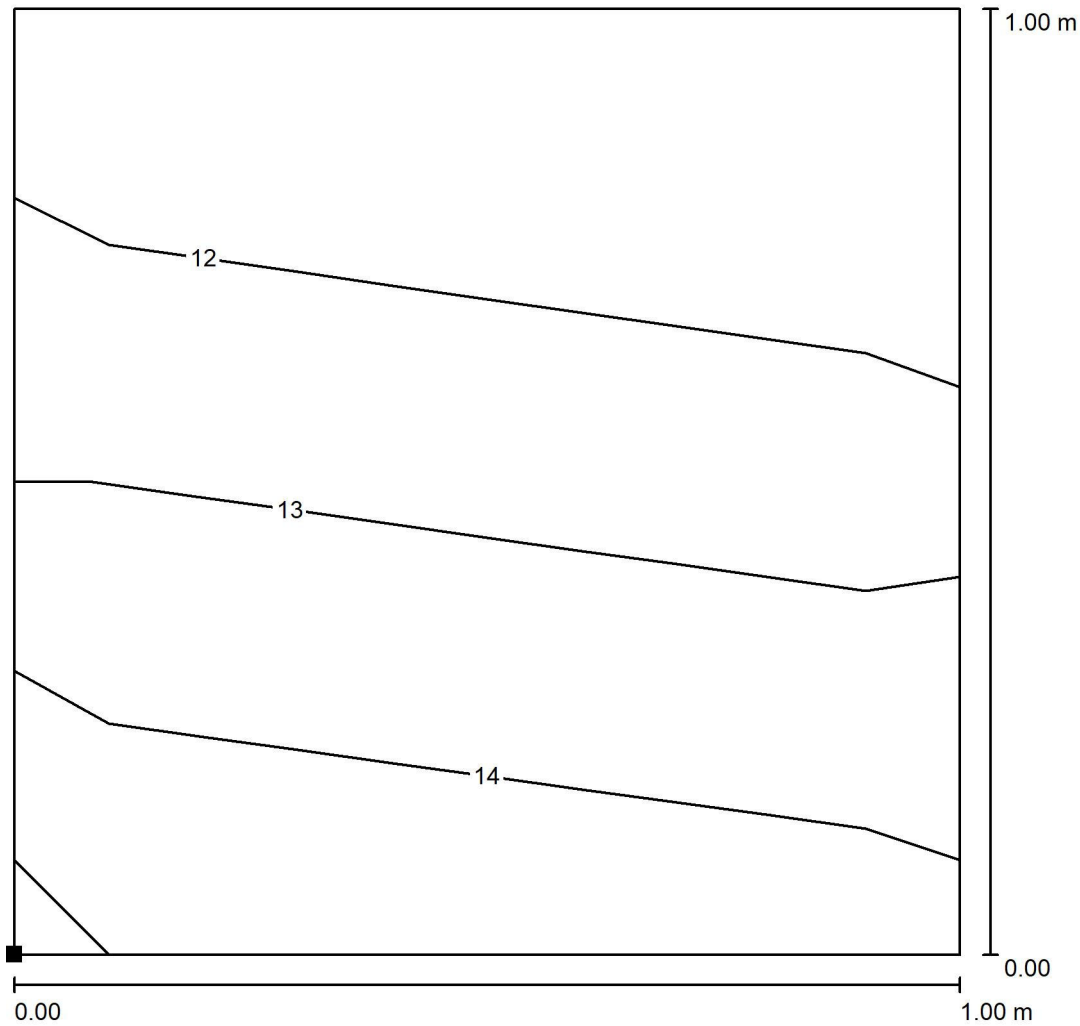
$E_{\min} / E_m$ : 0.267 (1:4)

$E_{\min} / E_{\max}$ : 0.137 (1:7)

Potenza allacciata specifica:  $7.47 \text{ W/m}^2 = 1.85 \text{ W/m}^2/100 \text{ lx}$  (Base:  $46.90 \text{ m}^2$ )

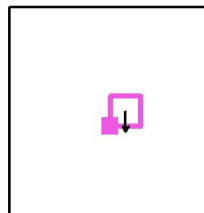
Redattore  
Telefono  
Fax  
e-Mail

### aula 3\_piano terra / Superficie di calcolo UGR 2 / Isolinee (UGR)



Scala 1 : 8

Posizione della superficie nel locale:  
Punto contrassegnato:  
(3.363 m, 3.046 m, 1.200 m)



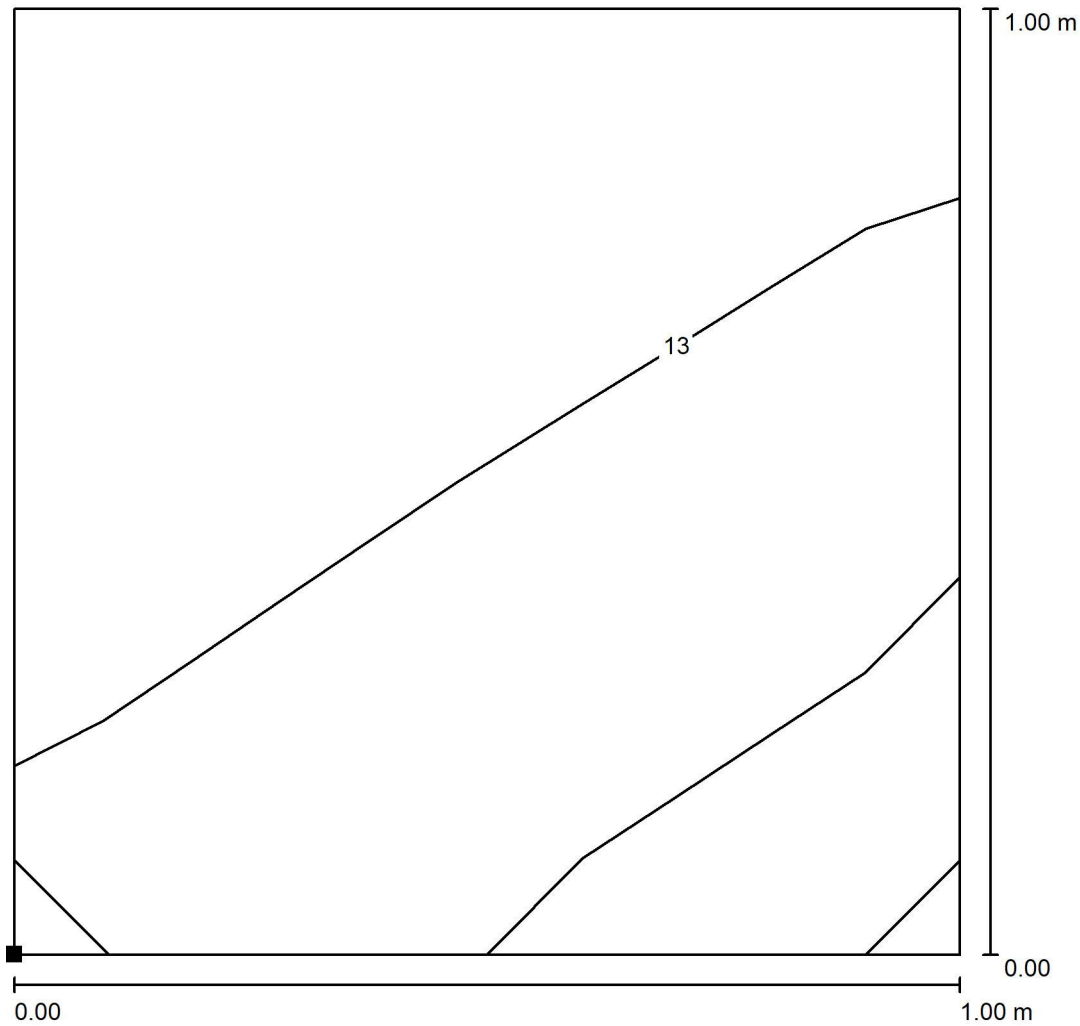
Reticolo: 2 x 2 Punti

Min  
12

Max  
14

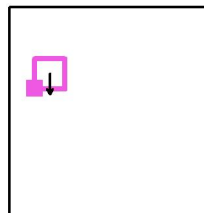
Redattore  
Telefono  
Fax  
e-Mail

### aula 3\_piano terra / Superficie di calcolo UGR 2 / Isolinee (UGR)



Scala 1 : 8

Posizione della superficie nel locale:  
Punto contrassegnato:  
(0.854 m, 4.293 m, 1.200 m)



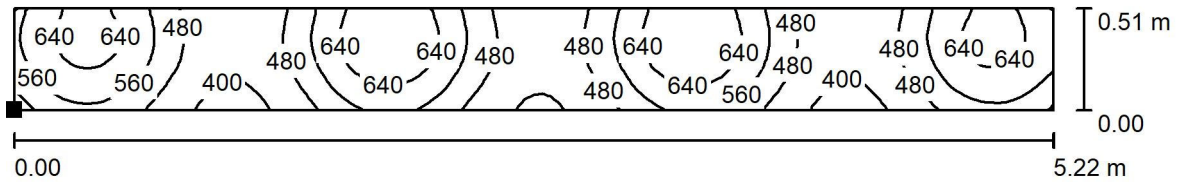
Reticolo: 2 x 2 Punti

Min  
12

Max  
14

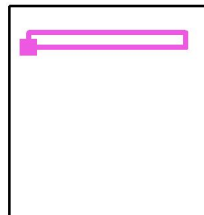
Redattore  
 Telefono  
 Fax  
 e-Mail

### aula 3\_piano terra / postazione di lavoro 1 / Area di lavoro 1 / Isolinee (E)



Valori in Lux, Scala 1 : 38

Posizione della superficie nel locale:  
 Punto contrassegnato:  
 (0.656 m, 5.619 m, 0.750 m)

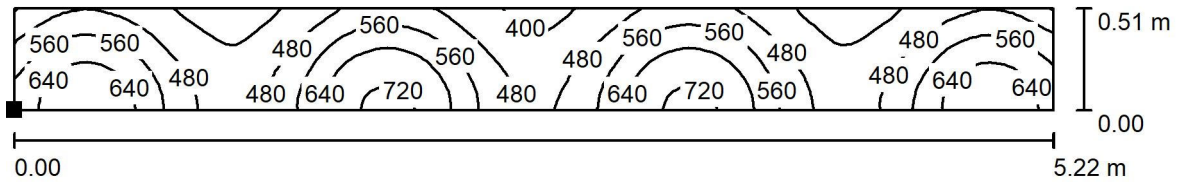


Reticolo: 128 x 16 Punti

	$E_m$ [lx]	$E_{min}$ [lx]	$E_{max}$ [lx]	$E_{min} / E_m$	$E_{min} / E_{max}$
<b>Area di lavoro 1</b>	<b>540</b>	<b>360</b>	<b>713</b>	<b>0.667</b>	<b>0.505</b>
Area circostante	444	198	749	0.445	0.264

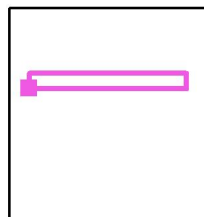
Redattore  
 Telefono  
 Fax  
 e-Mail

**aula 3\_piano terra / postazione di lavoro 1 / Area di lavoro 2 / Isolinee (E)**



Valori in Lux, Scala 1 : 38

Posizione della superficie nel locale:  
 Punto contrassegnato:  
 (0.668 m, 4.333 m, 0.750 m)



Reticolo: 128 x 16 Punti

	$E_m$ [lx]	$E_{min}$ [lx]	$E_{max}$ [lx]	$E_{min} / E_m$	$E_{min} / E_{max}$
<b>Area di lavoro 2</b>	<b>537</b>	<b>356</b>	<b>750</b>	<b>0.663</b>	<b>0.474</b>
Area circostante	444	198	749	0.445	0.264