

PIANTA PIANO INTERRATO -4.30

PARETI  
M02  
Tramezzatura in mattoni forati sp.10 cm

P03  
Parete tecnologica vetrata con doppio vetro stratificato

FINITURE  
F1  
Intonaco premiscelato di fondo per interni, livellato e frattazzato, spessore di 2 cm. - Tinteggiatura c colore a discrezione della DL.

PORTE  
P01  
Porta interna in legno lamellare e doppio vetro con anta mobile tamburata e con bordi impiallacciati, completa di telaio maestro in listellare impiallacciato dello spessore di 8/11 mm, coprifili ad incastro in multistrato e tutta la ferramenta necessaria per il fissaggio, con esclusione delle maniglie e dei vetri, movimento e chiusura. Con anta cieca e in essenza di betulla e vetri temperati. Finitura a discrezione della DL.

P02  
Porta REI tagliafuoco in legno omologata secondo la norma UNI 9723/90. Fornita di serratura, cerniere, guarnizioni termoacustiche di battuta e guarnizioni termoespandenti. Le classi di resistenza sono REI 30, 60 e 120, ad uno o due battenti con laterali fissi e sopraluci ciechi o vetrati.

P07  
Porta tagliafuoco vetrata a battente UNI 9723 classe REI 180. Controtelaio in tubolare di acciaio provvisto di zanche per l'ancoraggio alla muratura. Telaio realizzato con profili di acciaio dello spessore di 25/10 ed assieme con taglio termico, guarnizione in fibra di vetro testurizzata per la tenuta ai fumi freddi e guarnizione termoespandente per la tenuta alle temperature.

P09  
Porta tagliafuoco in legno omologata secondo la norma UNI 9723/90. Fornita di serratura, cerniere, guarnizioni termoacustiche di battuta e guarnizioni termoespandenti. Le classi di resistenza sono REI 60, 120 e 180, ad uno o due battenti con laterali fissi e sopraluci ciechi o vetrati.

P011  
Porta tagliafuoco a battente UNI 9723 classe REI 120. Controtelaio in tubolare di acciaio provvisto di zanche per l'ancoraggio alla muratura. Telaio realizzato con profili di acciaio dello spessore di 25/10 ed assieme con taglio termico, guarnizione in fibra di vetro testurizzata per la tenuta ai fumi freddi e guarnizione termoespandente per la tenuta alle alte temperature.

INFISSI  
F30  
Porta esterna con profilo del telaio perimetrale in acciaio tubolare dello spessore di 15/10 calibrato, elettrosaldato. nr. 2 cerniere per anta a tre ali. Maniglie anti panico in nylon con anima d'acciaio. Il fissaggio alla muratura sarà effettuato mediante zanche a murare, ovvero mediante opportuni tasselli. Verniciatura a fuoco nei colori RAL, ove previsto a discrezione della DL.

F04 - F05 - F06 - F07 - F08  
Infissi in PVC tipo FINSTRAL NOVA LINE 77 con profilo a sezione costante a 6 camere provvisti di camera principale per l'inserimento di rinforzi metallici. Sistema di tenuta a tre guarnizioni EPDM, una esterna posizionata sul telaio, più due ulteriore guarnizione interna sulle battute dell'anta. Lo spessore dei profili telaio sarà di 77 mm.

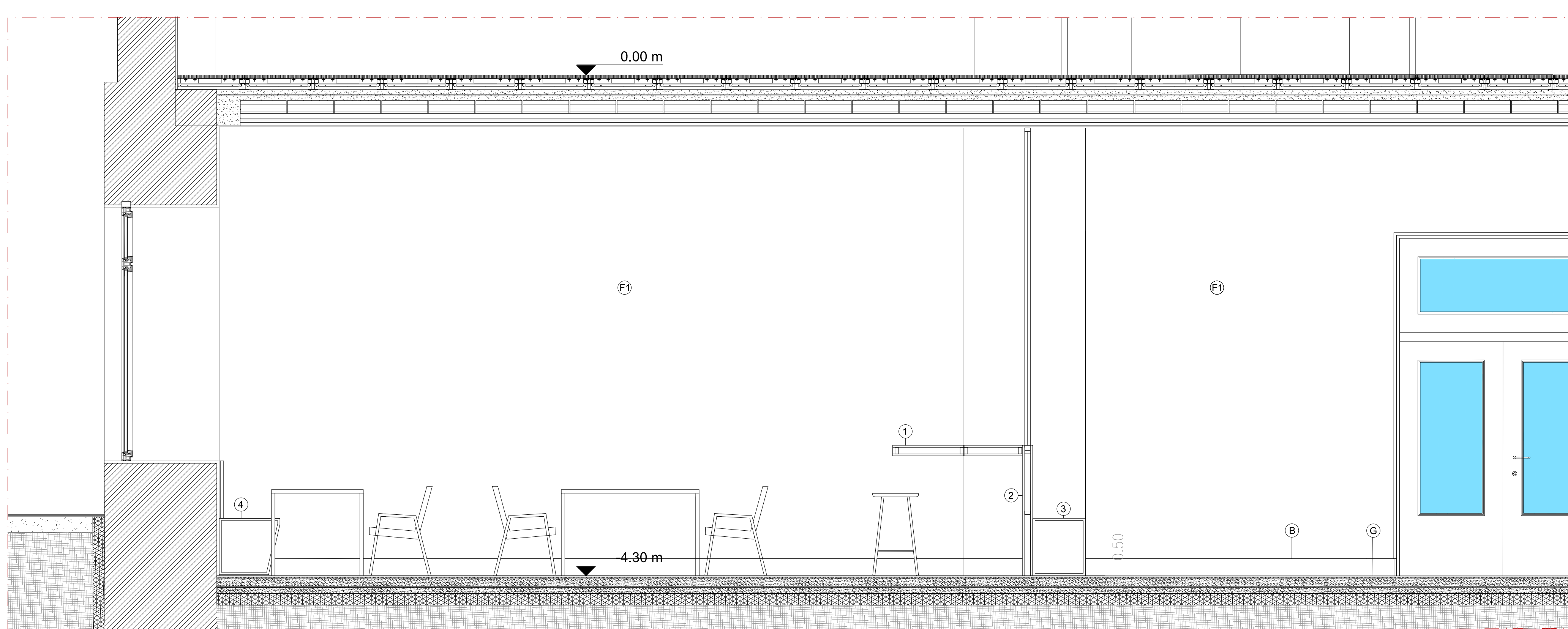
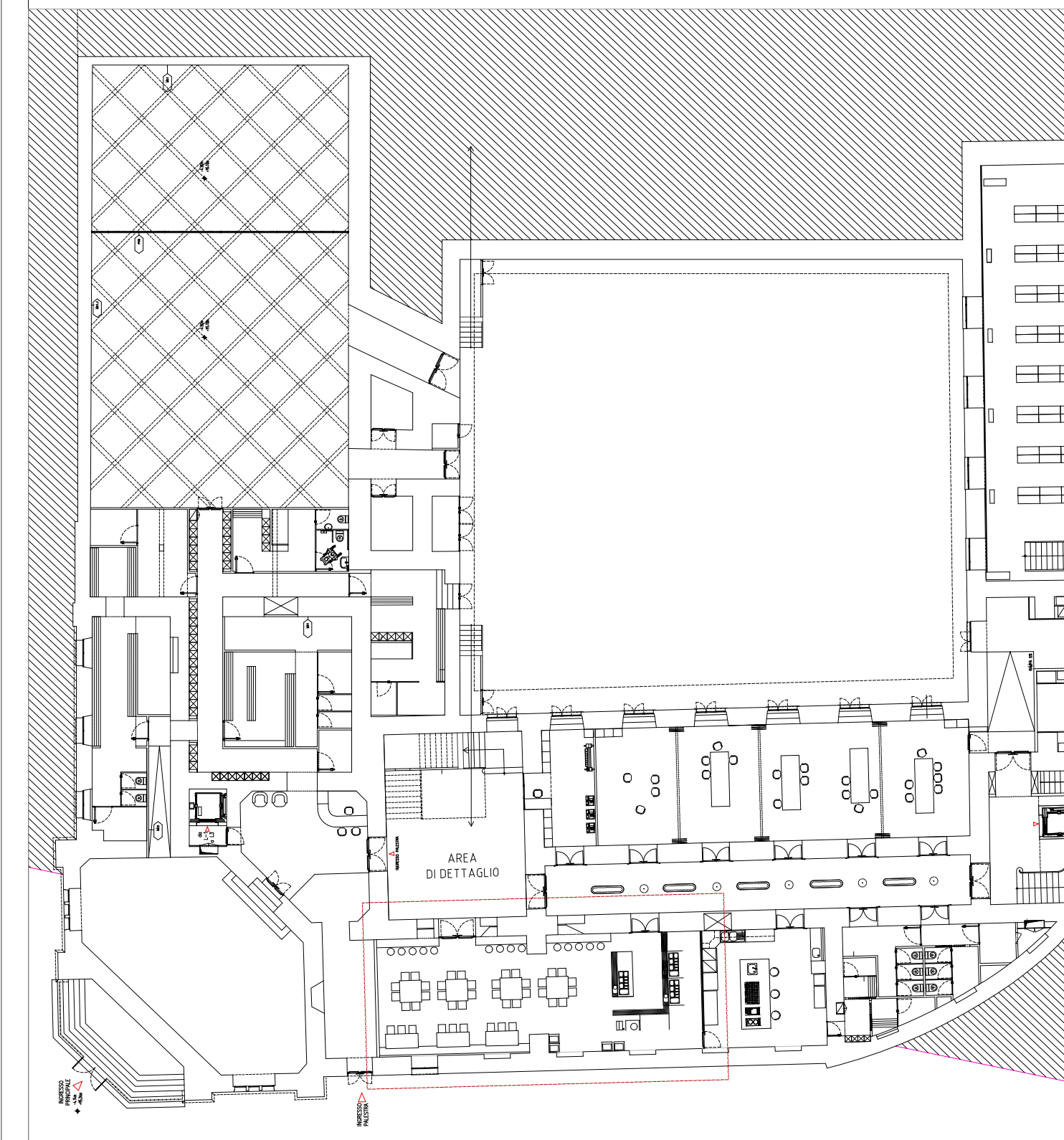
PAVIMENTI  
G Masselli in cls vibrocompresso con inerti di quarzo, sp 8 mm, 600X600 mm

B Battiscopa in legno h 15 cm, colore a discrezione della DL.

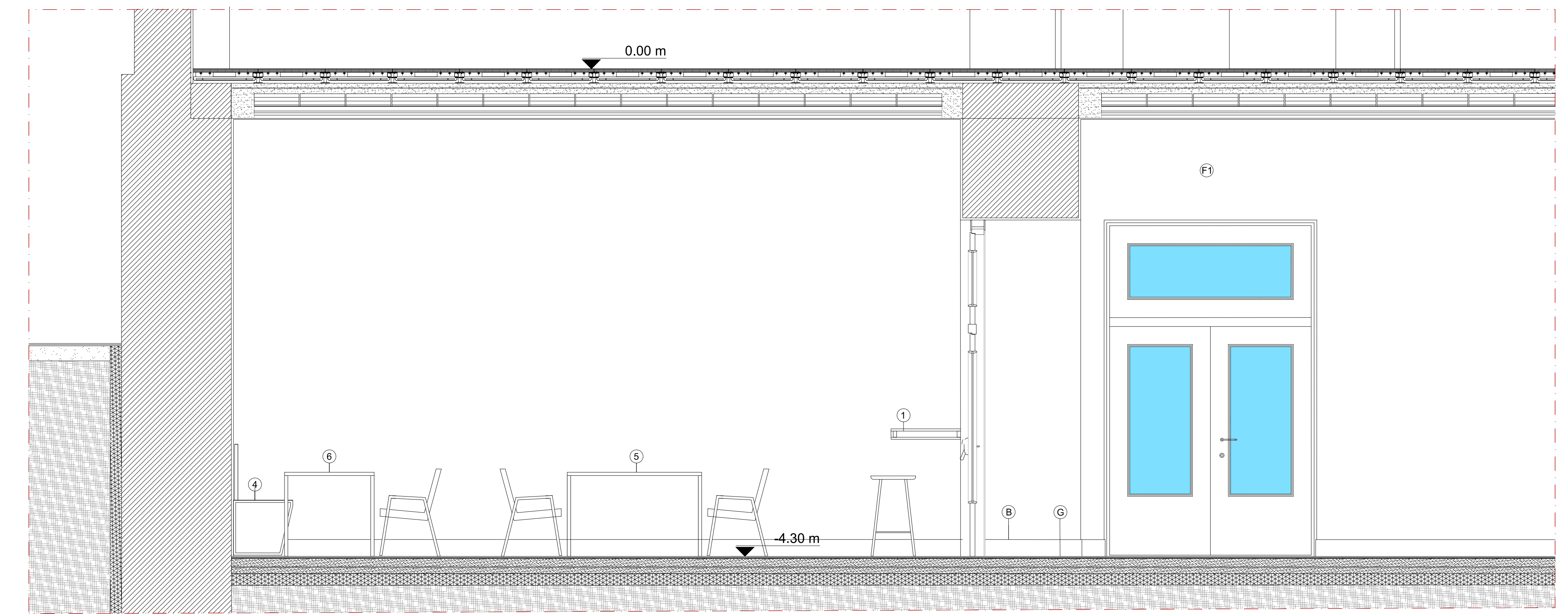
- ARREDO
- 1 Mensola di appoggio in laminato 0.50 h da terra 1.00 m sp 0.10
  - 2 Parete con rivestimento in laminato
  - 3 Seduta in laminato
  - 4 Seduta lineare in laminato e tessuto
  - 5 Tavolo quadrato - n.4 1.20x1.20 - h.75
  - 6 Tavolo rettangolare - n.3 1.80x0.80 - h.75

NOTE

- 1 Questo disegno deve essere letto con gli elaborati (disegni, dettagli, schede prestazionali) del Progetto esecutivo dei Impianti
- 2 Tutte le misure sui disegni e in cantiere devono essere verificate dall'impresa appaltatrice prima dell'esecuzione
- 3 In caso di divergenza fra quote scritte e dimensioni direttamente misurate sugli elaborati le quote scritte sono prevalenti
- 4 In caso di divergenza fra differenti elaborati di progetto, prevalgono sempre i disegni di maggior dettaglio



SEZIONE AA



SEZIONE BB

CLIENTE  
**GENERAZIONE VINCENTE S.P.A.**

"Realizzazione di un'attrezzatura di interesse comune destinata a polo multifunzionale di eccellenza per l'alta formazione specialistica, i servizi al lavoro e le iniziative per i giovani" nel complesso immobiliare denominato **Istituto Giovanni Battista De La Salle**.  
Quartiere Avvocata - Il Municipality - Napoli

PROGETTO ESECUTIVO

OGGETTO  
Dettaglio funzioni  
Dettaglio mensa (-4.30)

SCALA  
1:25

STATO DI AVANZAMENTO  
PROGETTO ESECUTIVO

FOGLIO  
**038**

OGGETTO DESCRIZIONE  
DLS\_E\_ARC\_038 (Dettaglio Mensa)

FILE  
DLS\_E\_ARC\_038 (Dettaglio mensa).dwg

DATA  
02.12.2020

AG  
GV

Rev | Richiesta da

A

COORDINATORE DELLA PROGETTAZIONE

ARCHITETTO  
GIUSEPPE VILE

In Scala (norma UNI 10201) Napoli  
Via Roma 101 - 80138 Napoli