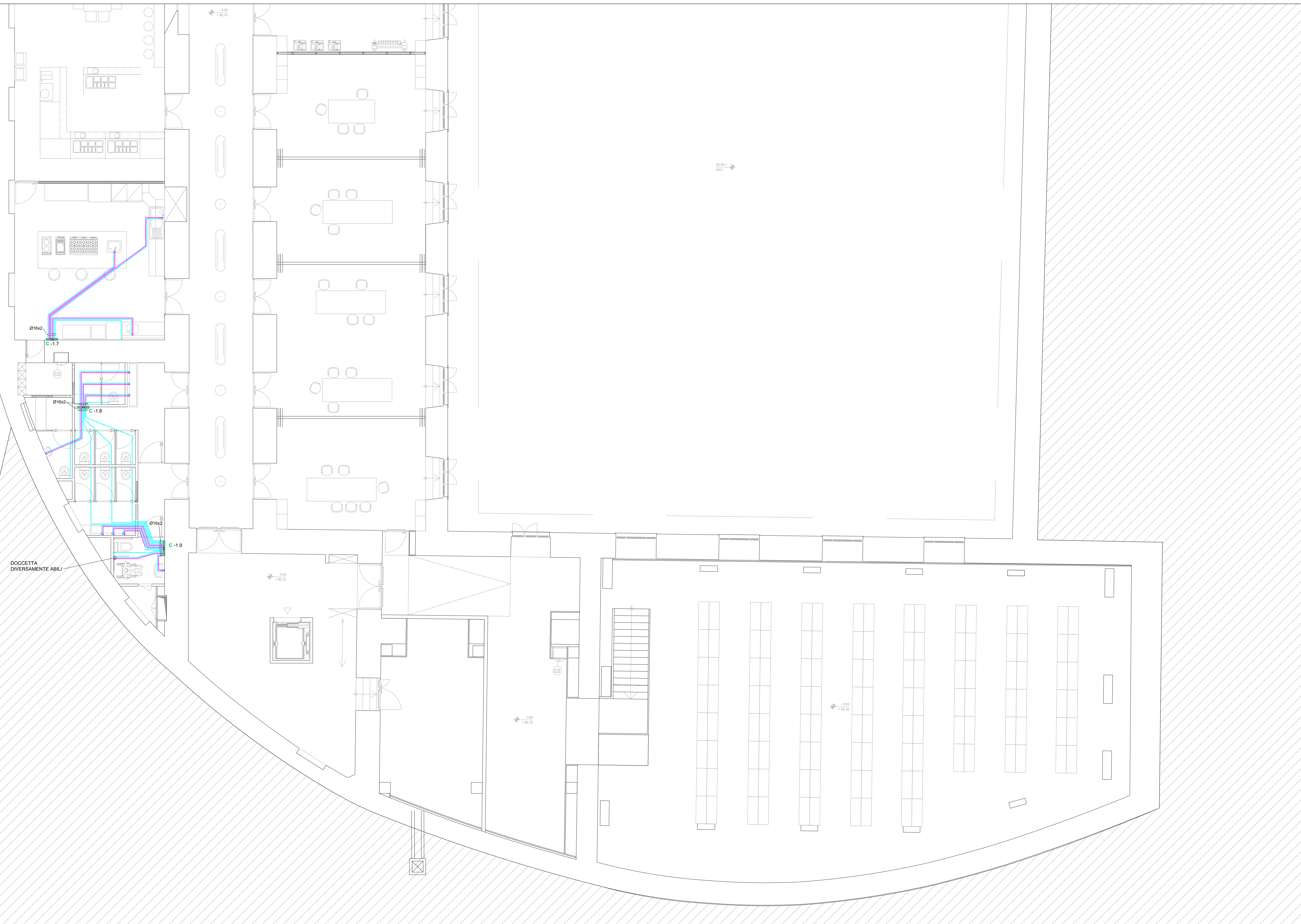


VIA AURELIO ALESSIO PELLICCIA



PIANTA PIANO SEMINTERRATO - 4.30 m

LEGENDA SIMBOLI

CL	COLLETTORE COMPLANARE DI DISTRIBUZIONE (TIPO TRIEM)
⊕	MONTANTE ACQUA FREDDA
⊕	MONTANTE ACQUA CALDA
⊕	MONTANTE ACQUA DI RICIRCOLO
—	TUBAZIONE ACQUA FREDDA IN MULTISTRATO PREISOLATO CIRCUITO SECONDARIO
—	TUBAZIONE ACQUA CALDA IN MULTISTRATO PREISOLATO CIRCUITO SECONDARIO
•	MONTANTE

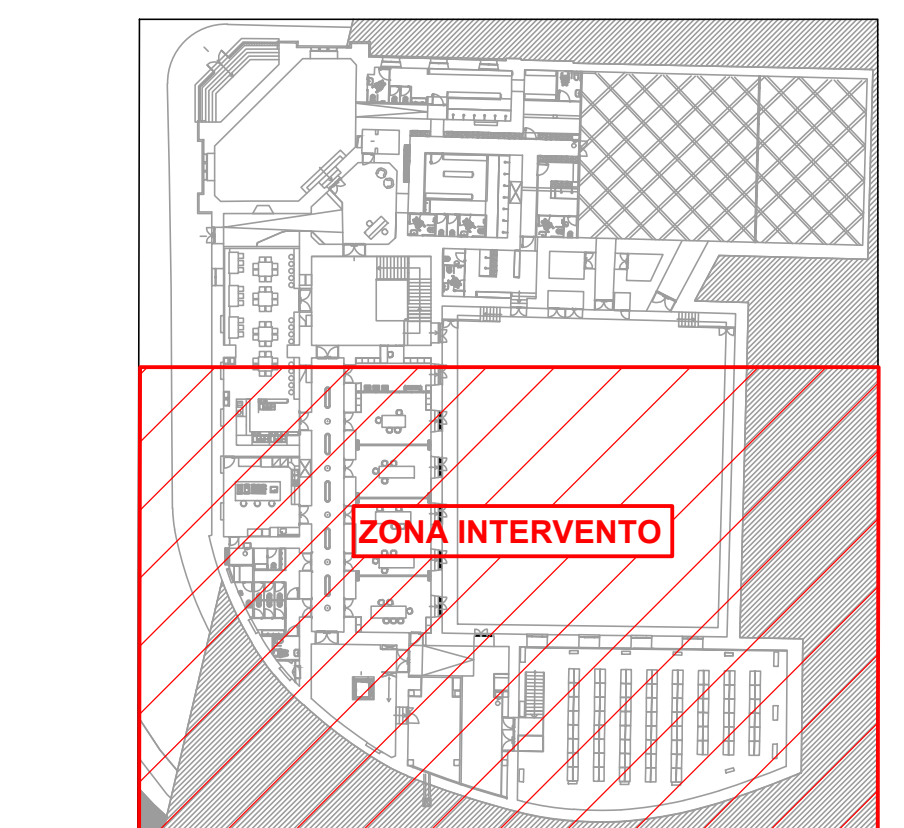
TABELLA DIAMETRI VALVOLE DI INTERCETTAZIONE

TUBAZIONE	VALVOLA
1 1/2"	DN40
1 1/4"	DN32
1"	DN25
3/4"	DN20
1/2"	DN15
3/8"	DN10

NOTE

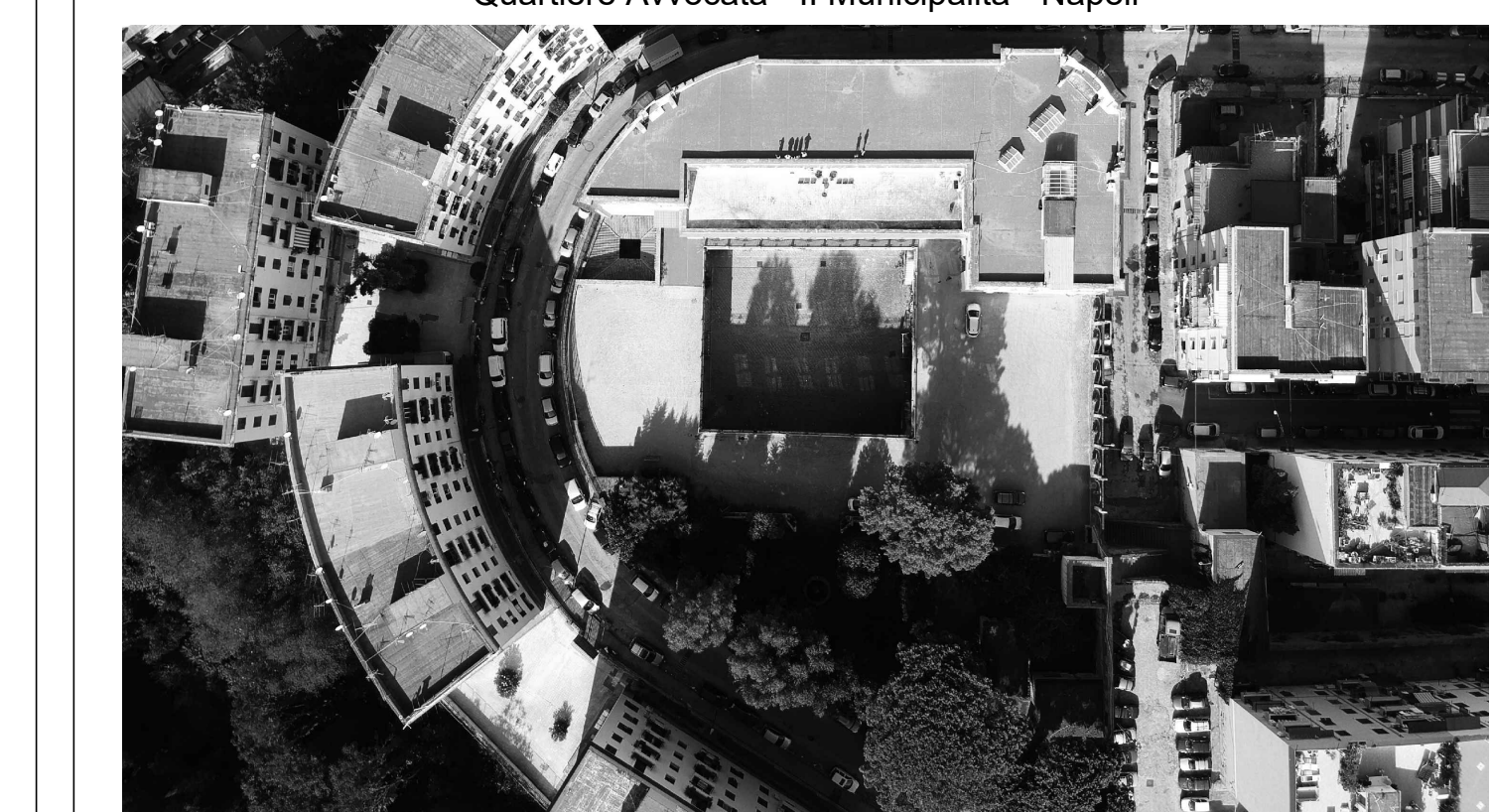
- Ogni attraversamento di compartimentazione REI da parte di tubazioni combustibili, dovrà essere realizzato a mezzo di collari antifuoco intumescenti E120/verificati approvati dalla D.L.
- Ogni attraversamento di compartimentazione REI da parte di tubazioni incombustibili coibentate, dovrà essere realizzato a mezzo di fascia intumescente certificata, approvata dalla D.L.
- Qual ora si presentino situazioni di attraversamenti di diverse tubazioni combustibili e non sia fornente importante, la compartimentazione andrà ripristinata a mezzo di pannelli E120/ Sigillante antifuoco e sistema antifuoco, approvata dalla D.L.
- Prevedere tutti gli idonei contrattuti, ispezioni e accorgimenti nei tratti di scarico verticali sia per le acque nere che bianche secondo le indicazioni della casa costruttrice delle tubazioni scelte.
- Le tubazioni di dovranno prevedere la fissatura in lamierino nei tratti a vista ed esterni oltre la coibentazione.

KEY PLAN - PIANTA PIANO SEMINTERRATO - 4.30 m



GENERAZIONE VINCENTE S.P.A.

"Realizzazione di un'attrezzatura di interesse comune destinata a polo multifunzionale di eccellenza per l'alta formazione specialistica, i servizi al lavoro e le iniziative per i giovani" nel complesso immobiliare denominato Istituto Giovanni Battista De la Salle. Quartiere Avvocata - II Municipalità - Napoli



PROGETTO ESECUTIVO

OGGETTO: Distribuzione Impianto di carico idrico secondario
Pianta Piano Seminterrato - Parte B

SCALA: 1:50

PROGETTO ESECUTIVO

14

Rev	Richiesta da	Autore	Data	Ver	Dis
A					

ING. ANTONIO DORI
ING. CRISTOFANO
ING. STEFANO DORI

ARCHITETTO
GIUSEPPE VELE