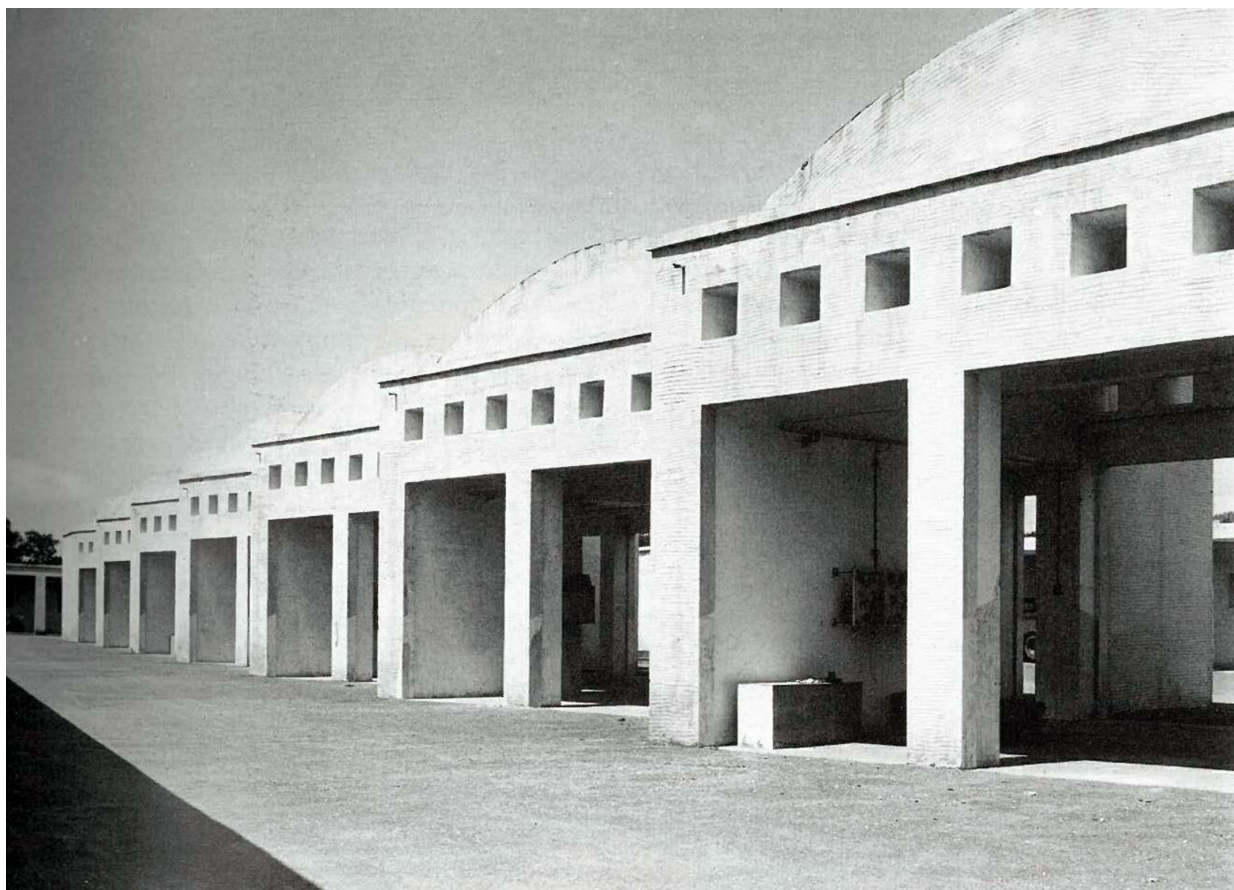




**COMUNE DI NAPOLI**  
dipartimento di pianificazione urbanistica

# PUA AMICARELLI

Piano di Recupero ai sensi dell'art. 26 della L.R. Campania n.16/2004, relativo ad un Immobile sito in viale J.F. Kennedy n. 98 - 108, Napoli; ricadente in Ambito 6 - Mostra d'Oltremare, Zona nB e nFB, ai sensi della Variante Occidentale al PRG, Art.8; 18; 22; 28.



DIRIGENTE SERVIZIO PIANIFICAZIONE URBANISTICA ESECUTIVA  
arch. Andrea Ceudech

RESPONSABILE DEL PROCEDIMENTO  
arch. Agrippino Graniero

TITOLO

## PIANO DI RECUPERO CON VALORE DI PERMESSO DI COSTRUIRE

COMMITTENTE - PROPONENTE

**ORION IMMOBILIARE srl**

via Rossi 79, Volla (NA)

**ORION IMMOBILIARE s.r.l.**

Via Rossi, 79 - 80040 Volla (NA)

P.IVA: 06930141210

PROGETTISTI

**CORVINO + MULTARI**

via Ponti Rossi 117/a, Napoli

tel 081 744 1678

info@pec.corvinoemultari.com



**ingegneria e sviluppo**

via Nazionale delle Puglie, 283 San Vitaliano (NA)

CONSULENTI

disciplina urbanistica ed edilizia

arch. Giancarlo Graziani

ing. Stefano Pisani



DATA  
Ottobre  
2022

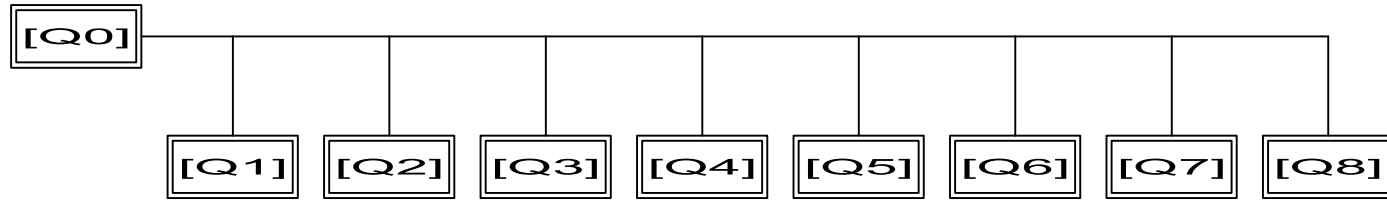
CODICE  
PC\_IMP\_B\_05

TITOLO  
Schemi Elettrici Unifilari blocco negozi

SCALA

2188

RIF. QUADRO	
NOME PROGETTO	
TENSIONE	400 (V)
FREQUENZA	50 (Hz)
SIST. DI NEUTRO	TNS
NORME DI RIFERIMENTO	
INT. SCATOLATI	CEI EN 60947-2
INT. MODULARI	CEI EN 60947-2
	CEI EN 60898
CARPENTERIA	CEI EN 61439-2



Nome del quadro		Quadro Generale	Piano Terra A	Piano Terra B	Piano Terra C	Piano Terra D	Piano Terra E	Piano Terra F	Piano Terra G	Piano Terra H	
Corrente nominale (A)		570	125	125	100	100	125	100	100	100	
Tensione nominale (V)		400	400	400	400	400	400	400	400	400	
Icc in ingresso (kA)		14,9	10,8	11,1	10	7,1	11,1	9,3	8,3	9,8	
Caduta tensione al quadro (%)		0	0,3	0,5	0,4	0,8	0,3	0,5	0,6	0,4	
Formazione linea (F+N+PE)		1x240 1x120 1x120	1x16 1x16 1x16	1x35 1x35 1x16	1x16 1x16 1x16	1x16 1x16 1x16	1x35 1x35 1x16	1x35 1x35 1x16	1x16 1x16 1x16	1x50 1x50 1x25	
Lunghezza linea (m)		1	8	15	10	20	15	25	15	30	
Norma di riferimento											

COMMITTENTE:

COMMESSA:

QUADRO:  
Quadro Generale

## CARATTERISTICHE QUADRO

## IMPIANTO A MONTE

TENSIONE [V] 400 | FREQ. [Hz] 50

CORRENTE NOM. DEL QUADRO [A]

I<sub>cc</sub> PRES. SUL QUADRO [kA] 14,9

SISTEMA DI NEUTRO TNS

## DIMENSIONAMENTO SBARRE

I<sub>n</sub> [A] | I<sub>cc</sub> [kA]

CARPENTERIA METALLICA

CLASSE DI ISOLAMENTO | IP

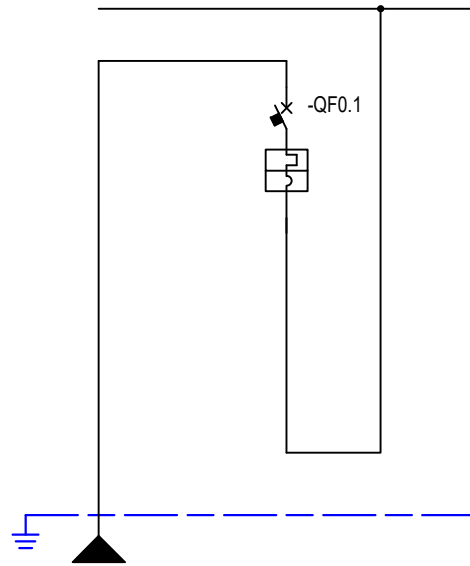
## NORMATIVA DI RIFERIMENTO

INTERRUTTORI SCATOLATI  — CEI EN 60947-2INTERRUTTORI MODULARI  — CEI EN 60947-2 — CEI EN 60898CARPENTERIA  — CEI EN 61439-2 — CEI 23-48 - CEI EN 60670-1

— CEI 23-49 - CEI EN 60670-24

— CEI 23-51

RIF. QUADRO

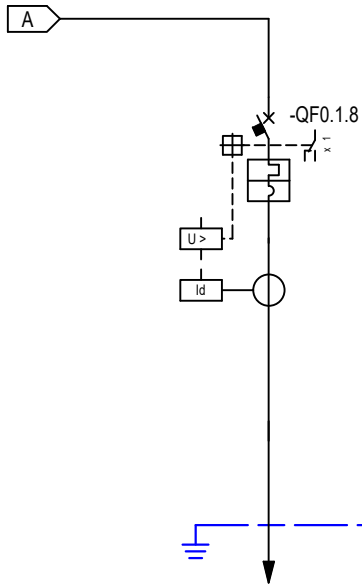


\* Selettività  
 \*\* Filiazione (valore in kA)

NUMERAZIONE MORSETTI

NUMERAZIONE CIRCUITO		DISTRIBUZIONE		L1L2L3NPE	1																
DESCRIZIONE CIRCUITO		Generale		Generale																	
TIPO APPARECCHIO				NSX630 F																	
INTERRUTTORE Icu - CEI EN 60947-2 Icn - CEI EN 60898-1	Icu [kA] / Icn [A]		36																		
	N. POLI		In [A]		4P 630																
	CURVA/SGANCIATORE				MicroL2.3																
	Ir [A]		tr [s]		558,6 0,98x																
	Isd [A]		tsd [s]		5586 10x																
	Ii [A]																				
DIFFERENZIALE	TIPO		CLASSE																		
	Idn [A]		tdn [ms]																		
CONTATTORE	TIPO		CLASSE																		
TELERUTTORE	BOBINA [V]		N. POLI		In [A]																
TERMICO	TIPO		I <sub>rth</sub> [A]																		
FUSIBILE	N. POLI		In [A]																		
ALTRE APP.	TIPO		MODELLO																		
CONDUTTURA	TIPO ISOLAMENTO		POSA																		
	SEZIONE FASE-N-PE/PEN [mm <sup>2</sup> ]																				
	I <sub>b</sub> [A]		I <sub>z</sub> [A]																		
FONDO LINEA	Un [V]		P [kW]																		
	I <sub>cc</sub> min [kA]		I <sub>cc</sub> max [kA]																		
	LUNGHEZZA [m]		dV TOTALE [%]																		
NOTE																					

RIF. QUADRO



\* Selettività  
 \*\* Filiazione (valore in kA)

NUMERAZIONE MORSETTI

NUMERAZIONE CIRCUITO	DISTRIBUZIONE	9	L1L2L3NPE																
DESCRIZIONE CIRCUITO	Partenza Piano Terra E																		
TIPO APPARECCHIO	NG125 a																		
INTERRUTTORE	Icu [kA] / Icn [A]	16																	
Icu - CEI EN 60947-2	N. POLI	In [A]	4P	80															
Icn - CEI EN 60898-1	CURVA/SGANCIATORE C																		
	Ir [A]	tr [s]	80																
	I <sub>sd</sub> [A]	t <sub>sd</sub> [s]	800																
	Ii [A]																		
	Ig [A]	tg [s]																	
DIFFERENZIALE	TIPO	CLASSE	RH99M	A															
	I <sub>dn</sub> [A]	t <sub>dn</sub> [ms]	0,5	Istantaneo															
CONTATTORE	TIPO	CLASSE																	
TELERUTTORE	BOBINA [V]	N. POLI	In [A]																
TERMICO	TIPO	I <sub>rth</sub> [A]																	
FUSIBILE	N. POLI	In [A]																	
ALTRE APP.	TIPO	MODELLO																	
CONDUTTURA	TIPO ISOLAMENTO	POSA																	
	SEZIONE FASE-N-PE/PEN [mmq]																		
	I <sub>b</sub> [A]	I <sub>z</sub> [A]																	
	Un [V]	P [kW]																	
FONDO LINEA	I <sub>cc</sub> min [kA]	I <sub>cc</sub> max [kA]																	
	LUNGHEZZA [m]	dV TOTALE [%]																	
NOTE																			

COMMITTENTE:

COMMESSA:

QUADRO:  
Piano Terra A

### CARATTERISTICHE QUADRO

IMPIANTO A MONTE

[Q0]

TENSIONE [V]	400	FREQ. [Hz]	50
--------------	-----	------------	----

CORRENTE NOM. DEL QUADRO [A]	
------------------------------	--

I <sub>cc</sub> PRES. SUL QUADRO [kA]	10,8
---------------------------------------	------

SISTEMA DI NEUTRO	TNS
-------------------	-----

DIMENSIONAMENTO SBARRE

I <sub>n</sub> [A]	I <sub>cc</sub> [kA]
--------------------	----------------------

CARPENTERIA	METALLICA
-------------	-----------

CLASSE DI ISOLAMENTO	IP
----------------------	----

### NORMATIVA DI RIFERIMENTO

INTERRUTTORI SCATOLATI	<input checked="" type="checkbox"/>	— CEI EN 60947-2
------------------------	-------------------------------------	------------------

INTERRUTTORI MODULARI	<input type="checkbox"/>	— CEI EN 60947-2
-----------------------	--------------------------	------------------

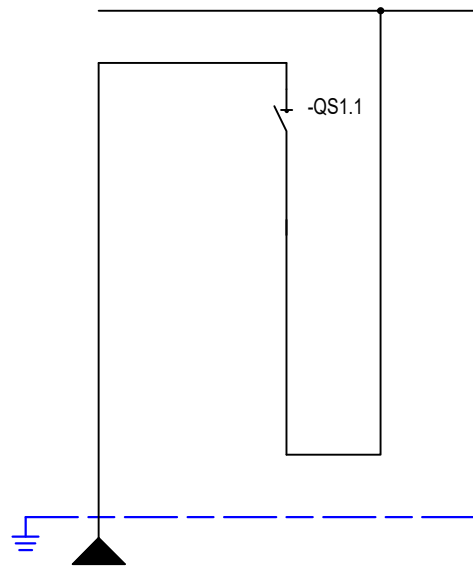
	<input type="checkbox"/>	— CEI EN 60898
--	--------------------------	----------------

CARPENTERIA	<input checked="" type="checkbox"/>	— CEI EN 61439-2
-------------	-------------------------------------	------------------

	<input type="checkbox"/>	— CEI 23-48 - CEI EN 60670-1
--	--------------------------	------------------------------

		— CEI 23-49 - CEI EN 60670-24
--	--	-------------------------------

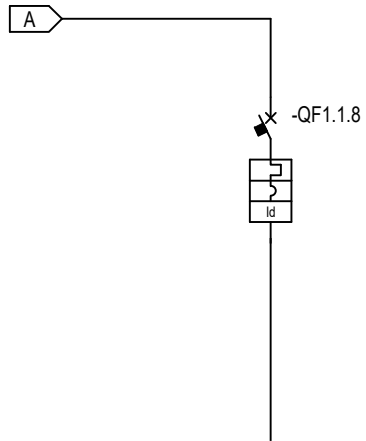
		— CEI 23-51
--	--	-------------



\* Selettività  
 \*\* Filiazione (valore in kA)

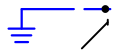
NUMERAZIONE MORSETTI

NUMERAZIONE CIRCUITO	DISTRIBUZIONE	L1L2L3NPE	1	L1L2L3N																
DESCRIZIONE CIRCUITO		Generale	Generale																	
TIPO APPARECCHIO			NG125NA																	
INTERRUTTORE	Icu [kA] / Icn [A]																			
Icu - CEI EN 60947-2	N. POLI	In [A]	125																	
Icn - CEI EN 60898-1	CURVA/SGANCIATORE																			
	Ir [A]	tr [s]																		
	I <sub>sd</sub> [A]	t <sub>sd</sub> [s]																		
	Ii [A]																			
	Ig [A]	tg [s]																		
DIFFERENZIALE	TIPO	CLASSE																		
	I <sub>dn</sub> [A]	t <sub>dn</sub> [ms]																		
CONTATTORE	TIPO	CLASSE																		
TELERUTTORE	BOBINA [V]	N. POLI	In [A]																	
TERMICO	TIPO	I <sub>rt</sub> h [A]																		
FUSIBILE	N. POLI	In [A]																		
ALTRE APP.	TIPO	MODELLO																		
CONDUTTURA	TIPO ISOLAMENTO	POSA																		
	SEZIONE FASE-N-PE/PEN [mmq]																			
	I <sub>b</sub> [A]	I <sub>z</sub> [A]																		
	U <sub>n</sub> [V]	P [kW]																		
FONDO LINEA	I <sub>cc</sub> min [kA]	I <sub>cc</sub> max [kA]																		
	LUNGHEZZA [m]	dV TOTALE [%]																		
NOTE																				



\* Selettività

\*\* Filiazione (valore in kA)

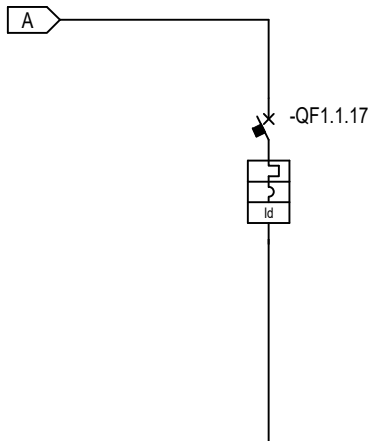


NUMERAZIONE MORSETTI

NUMERAZIONE CIRCUITO	DISTRIBUZIONE		9	L2NPE													
DESCRIZIONE CIRCUITO			Circuito FM 1														
TIPO APPARECCHIO			iC40 N														
INTERRUTTORE Icu - CEI EN 60947-2 Icn - CEI EN 60898-1	Icu [kA] / Icn [A]		10														
	N. POLI		1P+N 16														
	CURVA/SGANCIATORE		C														
	I <sub>r</sub> [A]	t <sub>r</sub> [s]	16														
	I <sub>sd</sub> [A]	t <sub>sd</sub> [s]	160														
	I <sub>g</sub> [A]	t <sub>g</sub> [s]															
DIFFERENZIALE	TIPO	CLASSE	Vigi	AC													
	I <sub>dn</sub> [A]	t <sub>dn</sub> [ms]	0,03	Istantaneo													
CONTATTORE	TIPO	CLASSE															
TELERUTTORE	BOBINA [V]	N. POLI	I <sub>n</sub> [A]														
		I <sub>n</sub> [A]															
TERMICO	TIPO	I <sub>rth</sub> [A]															
FUSIBILE	N. POLI	I <sub>n</sub> [A]															
ALTRE APP.	TIPO	MODELLO															
CONDUTTURA	TIPO ISOLAMENTO	POSA															
	SEZIONE FASE-N-PE/PEN [mmq]																
	I <sub>b</sub> [A]	I <sub>z</sub> [A]															
	U <sub>n</sub> [V]	P [kW]															
FONDO LINEA	I <sub>cc min</sub> [kA]	I <sub>cc max</sub> [kA]															
	LUNGHEZZA [m]	dV TOTALE [%]															
NOTE																	



RIF. QUADRO



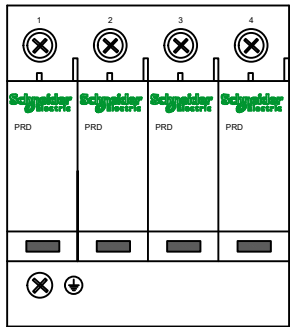
\* Selettività

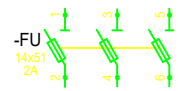
\*\* Filiazione (valore in kA)



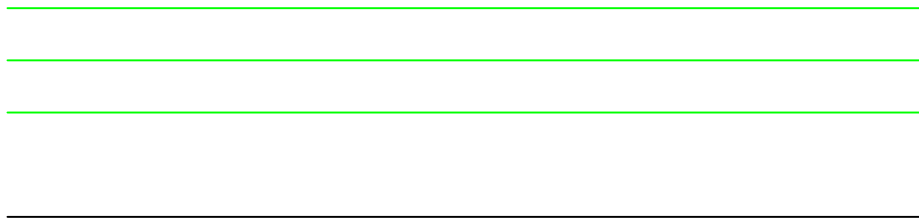
NUMERAZIONE MORSETTI

NUMERAZIONE CIRCUITO	DISTRIBUZIONE	18	L1NPE																
DESCRIZIONE CIRCUITO		Circuito Luci WC																	
TIPO APPARECCHIO		iC40 N																	
INTERRUTTORE	Icu [kA] / Icn [A]		10																
	N. POLI		1P+N 6																
	CURVA/SGANCIATORE		C																
	Ir [A]		tr [s]		6														
	Isd [A]		tsd [s]		60														
	Ii [A]																		
DIFFERENZIALE	TIPO		CLASSE		Vigi AC														
	Idn [A]		tdn [ms]		0,03 Istantaneo														
CONTATTORE	TIPO		CLASSE																
TELERUTTORE	BOBINA [V]	N. POLI	In [A]																
TERMICO	TIPO		Irt [A]																
FUSIBILE	N. POLI		In [A]																
ALTRE APP.	TIPO		MODELLO																
CONDUTTURA	TIPO ISOLAMENTO		POSA																
	SEZIONE FASE-N-PE/PEN [mmq]																		
	Ib [A]		Iz [A]																
	Un [V]		P [kW]																
FONDO LINEA	Icc min [kA]		Icc max [kA]																
	LUNGHEZZA [m]		dV TOTALE [%]																
NOTE																			





1 Blocco di messa in cortocircuito



COMMITTENTE:

COMMESSA:

QUADRO:  
Piano Terra B

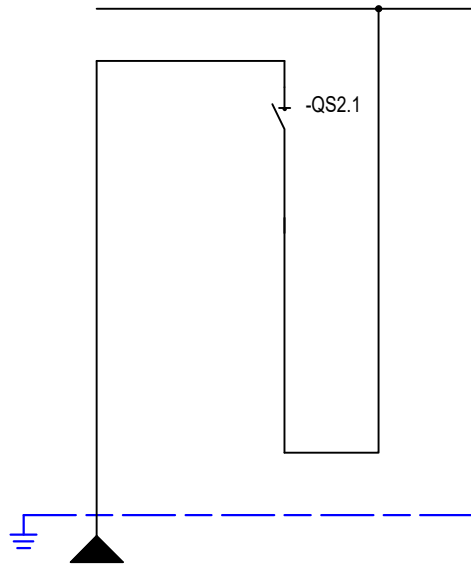
### CARATTERISTICHE QUADRO

IMPIANTO A MONTE [Q0]	
TENSIONE [V]	400   FREQ. [Hz]
CORRENTE NOM. DEL QUADRO [A]	
I <sub>cc</sub> PRES. SUL QUADRO [kA]	11,1
SISTEMA DI NEUTRO	
TNS	
DIMENSIONAMENTO SBARRE	
I <sub>n</sub> [A]	I <sub>cc</sub> [kA]
CARPENTERIA	METALLICA
CLASSE DI ISOLAMENTO	IP

### NORMATIVA DI RIFERIMENTO

INTERRUTTORI SCATOLATI	<input checked="" type="checkbox"/> — CEI EN 60947-2
INTERRUTTORI MODULARI	<input type="checkbox"/> — CEI EN 60947-2
	<input type="checkbox"/> — CEI EN 60898
CARPENTERIA	<input checked="" type="checkbox"/> — CEI EN 61439-2
	<input type="checkbox"/> — CEI 23-48 - CEI EN 60670-1
	— CEI 23-49 - CEI EN 60670-24
	— CEI 23-51

RIF. QUADRO

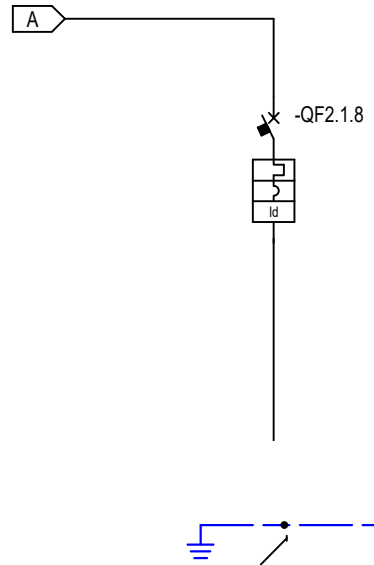


\* Selettività  
 \*\* Filiazione (valore in kA)

NUMERAZIONE MORSETTI

NUMERAZIONE CIRCUITO		DISTRIBUZIONE		L1L2L3NPE		1		L1L2L3N											
DESCRIZIONE CIRCUITO		Generale				Generale													
TIPO APPARECCHIO						NG125NA													
INTERRUTTORE		Icu [kA] / Icn [A]																	
Icu - CEI EN 60947-2		N. POLI		In [A]				125											
Icn - CEI EN 60898-1		CURVA/SGANCIATORE																	
		Ir [A]		tr [s]															
		Isd [A]		tsd [s]															
		Ii [A]																	
		Ig [A]		tg [s]															
DIFFERENZIALE		TIPO		CLASSE															
		Idn [A]		tdn [ms]															
CONTATTORE		TIPO		CLASSE															
TELERUTTORE		BOBINA [V]		N. POLI		In [A]													
TERMICO		TIPO		I <sub>rt</sub> h [A]															
FUSIBILE		N. POLI		In [A]															
ALTRE APP.		TIPO		MODELLO															
CONDUTTURA		TIPO ISOLAMENTO		POSA															
		SEZIONE FASE-N-PE/PEN [mmq]																	
		I <sub>b</sub> [A]		I <sub>z</sub> [A]															
		Un [V]		P [kW]															
FONDO LINEA		I <sub>cc</sub> min [kA]		I <sub>cc</sub> max [kA]															
		LUNGHEZZA [m]		dV TOTALE [%]															
NOTE																			

RIF. QUADRO

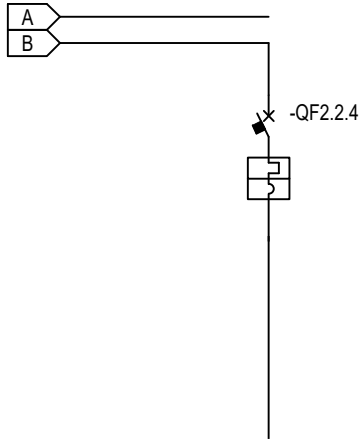


\* Selettività  
 \*\* Filiazione (valore in kA)

NUMERAZIONE MORSETTI

NUMERAZIONE CIRCUITO	DISTRIBUZIONE	9	L1NPE																	
DESCRIZIONE CIRCUITO	Circuito FM 1																			
TIPO APPARECCHIO	iC40 N																			
INTERRUTTORE  Icu - CEI EN 60947-2 Icn - CEI EN 60898-1	Icu [kA] / Icn [A]		10																	
	N. POLI		In [A]		1P+N	16														
	CURVA/SGANCIATORE		C																	
	I <sub>r</sub> [A]		tr [s]		16															
	I <sub>sd</sub> [A]		tsd [s]		160															
	I <sub>l</sub> [A]																			
	I <sub>g</sub> [A]		tg [s]																	
DIFFERENZIALE	TIPO	CLASSE	Vigi	AC																
	I <sub>dn</sub> [A]	tdn [ms]	0,03	Istantaneo																
CONTATTORE	TIPO	CLASSE																		
TELERUTTORE	BOBINA [V]	N. POLI	In [A]																	
TERMICO	TIPO	I <sub>rth</sub> [A]																		
FUSIBILE	N. POLI	In [A]																		
ALTRE APP.	TIPO	MODELLO																		
CONDUTTURA	TIPO ISOLAMENTO	POSA																		
	SEZIONE FASE-N-PE/PEN [mm <sup>2</sup> ]																			
	I <sub>b</sub> [A]	I <sub>z</sub> [A]																		
	U <sub>n</sub> [V]	P [kW]																		
	FONDO LINEA		I <sub>cc</sub> min [kA]	I <sub>cc</sub> max [kA]																
LUNGHEZZA [m]		dV TOTALE [%]																		
NOTE																				

RIF. QUADRO



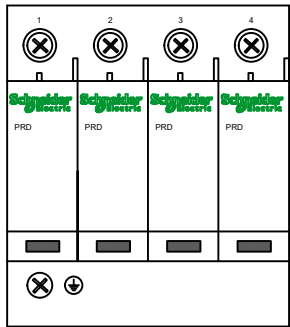
\* Selettività

\*\* Filiazione (valore in kA)

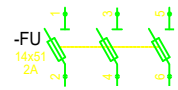


NUMERAZIONE MORSETTI

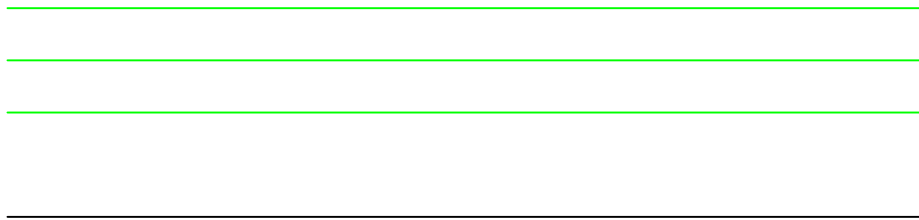
NUMERAZIONE CIRCUITO		DISTRIBUZIONE	18	L1NPE															
DESCRIZIONE CIRCUITO		Unita N4																	
TIPO APPARECCHIO		iC40 N																	
INTERRUTTORE	Icu [kA] / Icn [A]	10																	
Icu - CEI EN 60947-2	N. POLI	In [A]	1P+N	6															
Icn - CEI EN 60898-1	CURVA/SGANCIATORE		C																
	Ir [A]	tr [s]	6																
	I <sub>sd</sub> [A]	t <sub>sd</sub> [s]	60																
	Ii [A]																		
	Ig [A]	tg [s]																	
DIFFERENZIALE	TIPO	CLASSE																	
	I <sub>dn</sub> [A]	t <sub>dn</sub> [ms]																	
CONTATTORE	TIPO	CLASSE																	
TELERUTTORE	BOBINA [V]	N. POLI	In [A]																
TERMICO	TIPO	I <sub>rth</sub> [A]																	
FUSIBILE	N. POLI	In [A]																	
ALTRE APP.	TIPO	MODELLO																	
CONDUTTURA	TIPO ISOLAMENTO	POSA																	
	SEZIONE FASE-N-PE/PEN [mmq]																		
	I <sub>b</sub> [A]	I <sub>z</sub> [A]																	
	Un [V]	P [kW]																	
FONDO LINEA	I <sub>cc min</sub> [kA]	I <sub>cc max</sub> [kA]																	
	LUNGHEZZA [m]	dV TOTALE [%]																	
NOTE																			







1 Blocco di messa in cortocircuito



COMMITTENTE:

COMMESSA:

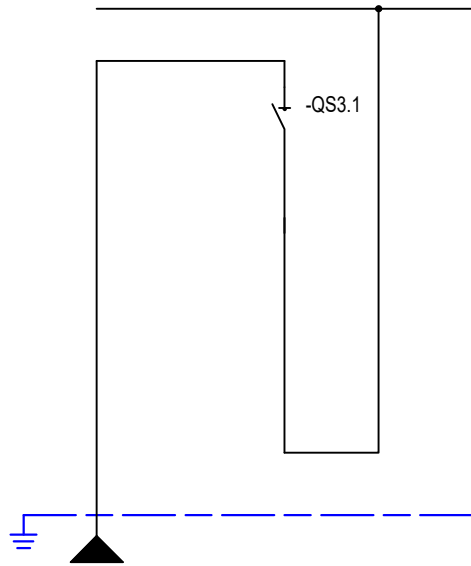
QUADRO:  
Piano Terra C

### CARATTERISTICHE QUADRO

IMPIANTO A MONTE [Q0]	
TENSIONE [V]	400   FREQ. [Hz] 50
CORRENTE NOM. DEL QUADRO [A]	
I <sub>cc</sub> PRES. SUL QUADRO [kA]	10
SISTEMA DI NEUTRO	TNS
DIMENSIONAMENTO SBARRE	
I <sub>n</sub> [A]	I <sub>cc</sub> [kA]
CARPENTERIA	METALLICA
CLASSE DI ISOLAMENTO	IP

### NORMATIVA DI RIFERIMENTO

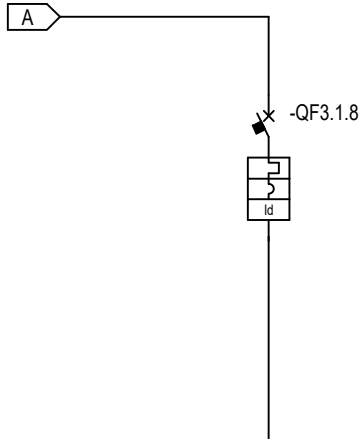
INTERRUTTORI SCATOLATI	<input checked="" type="checkbox"/> — CEI EN 60947-2
INTERRUTTORI MODULARI	<input type="checkbox"/> — CEI EN 60947-2
	<input type="checkbox"/> — CEI EN 60898
CARPENTERIA	<input checked="" type="checkbox"/> — CEI EN 61439-2
	<input type="checkbox"/> — CEI 23-48 - CEI EN 60670-1
	— CEI 23-49 - CEI EN 60670-24
	— CEI 23-51



\* Selettività  
 \*\* Filiazione (valore in kA)

NUMERAZIONE MORSETTI

NUMERAZIONE CIRCUITO	DISTRIBUZIONE	L1L2L3NPE	1	L1L2L3N																			
DESCRIZIONE CIRCUITO		Generale		Generale																			
TIPO APPARECCHIO				ISW																			
INTERRUTTORE Icu - CEI EN 60947-2 Icn - CEI EN 60898-1	Icu [kA] / Icn [A]																						
	N. POLI		In [A]		100																		
	CURVA/SGANCIATORE																						
	I <sub>r</sub> [A]		t <sub>r</sub> [s]																				
	I <sub>sd</sub> [A]		t <sub>sd</sub> [s]																				
	I <sub>l</sub> [A]																						
DIFFERENZIALE	TIPO		CLASSE																				
	I <sub>dn</sub> [A]		t <sub>dn</sub> [ms]																				
CONTATTORE	TIPO		CLASSE																				
TELERUTTORE	BOBINA [V]	N. POLI	In [A]																				
TERMICO	TIPO		I <sub>rth</sub> [A]																				
FUSIBILE	N. POLI		In [A]																				
ALTRE APP.	TIPO		MODELLO																				
CONDUTTURA	TIPO ISOLAMENTO		POSA																				
	SEZIONE FASE-N-PE/PEN [mmq]																						
	I <sub>b</sub> [A]		I <sub>z</sub> [A]																				
	Un [V]		P [kW]																				
FONDO LINEA	I <sub>cc</sub> min [kA]		I <sub>cc</sub> max [kA]																				
	LUNGHEZZA [m]		dV TOTALE [%]																				
NOTE																							

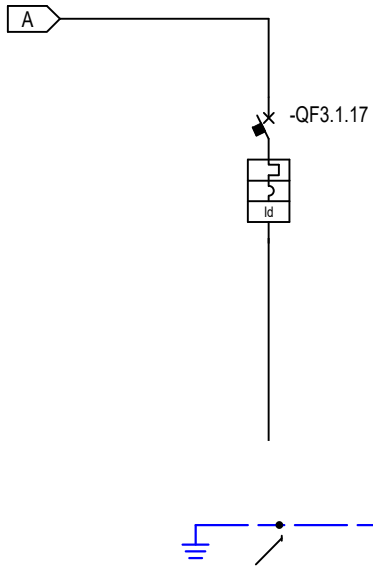


\* Selettività  
 \*\* Filiazione (valore in kA)

NUMERAZIONE MORSETTI

NUMERAZIONE CIRCUITO	DISTRIBUZIONE		9		L2NPE																			
DESCRIZIONE CIRCUITO			Circuito FM 1																					
TIPO APPARECCHIO			iC40 N																					
INTERRUTTORE	Icu [kA] / Icn [A]		10																					
Icu - CEI EN 60947-2	N. POLI		In [A]		1P+N	16																		
Icn - CEI EN 60898-1	CURVA/SGANCIATORE		C																					
	I <sub>r</sub> [A]	t <sub>r</sub> [s]	16																					
	I <sub>sd</sub> [A]	t <sub>sd</sub> [s]	160																					
	I <sub>i</sub> [A]																							
	I <sub>g</sub> [A]	t <sub>g</sub> [s]																						
DIFFERENZIALE	TIPO		CLASSE		Vigi	AC																		
	I <sub>dn</sub> [A]	t <sub>dn</sub> [ms]	0,03		Istantaneo																			
CONTATTORE	TIPO		CLASSE																					
TELERUTTORE	BOBINA [V]	N. POLI	In [A]																					
TERMICO	TIPO		I <sub>rth</sub> [A]																					
FUSIBILE	N. POLI		In [A]																					
ALTRE APP.	TIPO		MODELLO																					
CONDUTTURA	TIPO ISOLAMENTO		POSA																					
	SEZIONE FASE-N-PE/PEN [mmq]																							
	I <sub>b</sub> [A]	I <sub>z</sub> [A]																						
	U <sub>n</sub> [V]	P [kW]																						
FONDO LINEA	I <sub>cc</sub> min [kA]		I <sub>cc</sub> max [kA]																					
	LUNGHEZZA [m]		dV TOTALE [%]																					
NOTE																								

RIF. QUADRO

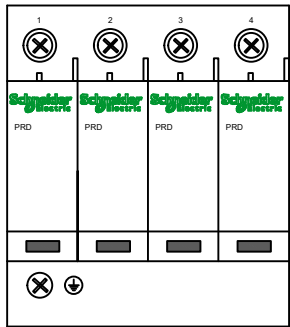


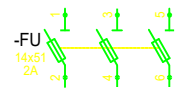
\* Selettività

\*\* Filiazione (valore in kA)

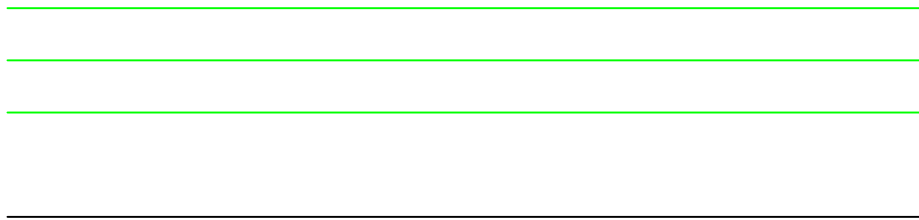
NUMERAZIONE MORSETTI

NUMERAZIONE CIRCUITO	DISTRIBUZIONE	18	L1NPE								
DESCRIZIONE CIRCUITO		Circuito Luci WC									
TIPO APPARECCHIO		iC40 N									
INTERRUTTORE	Icu [kA] / Icn [A]	10									
Icu - CEI EN 60947-2	N. POLI	In [A]	1P+N	6							
Icn - CEI EN 60898-1	CURVA/SGANCIATORE	C									
	Ir [A]	tr [s]	6								
	I <sub>sd</sub> [A]	t <sub>sd</sub> [s]	60								
	Ii [A]										
	Ig [A]	tg [s]									
DIFFERENZIALE	TIPO	CLASSE	Vigi	AC							
	I <sub>dn</sub> [A]	t <sub>dn</sub> [ms]	0,03	Istantaneo							
CONTATTORE	TIPO	CLASSE									
TELERUTTORE	BOBINA [V]	N. POLI	In [A]								
TERMICO	TIPO	I <sub>rth</sub> [A]									
FUSIBILE	N. POLI	In [A]									
ALTRE APP.	TIPO	MODELLO									
CONDUTTURA	TIPO ISOLAMENTO	POSA									
	SEZIONE FASE-N-PE/PEN [mmq]										
	I <sub>b</sub> [A]	I <sub>z</sub> [A]									
	Un [V]	P [kW]									
FONDO LINEA	I <sub>cc</sub> min [kA]	I <sub>cc</sub> max [kA]									
	LUNGHEZZA [m]	dV TOTALE [%]									
NOTE											





1 Blocco di messa in cortocircuito



COMMITTENTE:

COMMESSA:

QUADRO:  
Piano Terra D

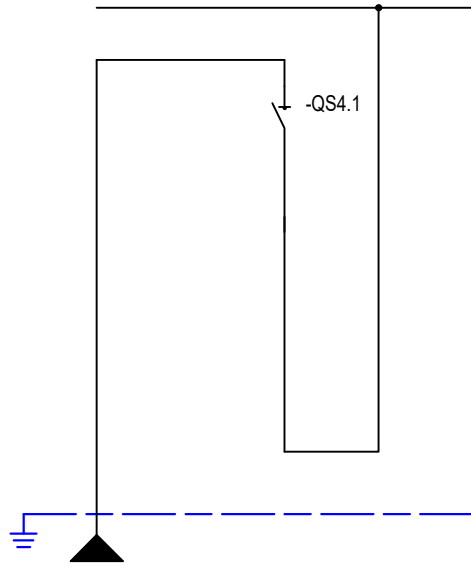
### CARATTERISTICHE QUADRO

IMPIANTO A MONTE [Q0]	
TENSIONE [V]	400   FREQ. [Hz] 50
CORRENTE NOM. DEL QUADRO [A]	
I <sub>cc</sub> PRES. SUL QUADRO [kA]	7,1
SISTEMA DI NEUTRO TNS	
DIMENSIONAMENTO SBARRE	
I <sub>n</sub> [A]	I <sub>cc</sub> [kA]
CARPENTERIA	METALLICA
CLASSE DI ISOLAMENTO	IP

### NORMATIVA DI RIFERIMENTO

INTERRUTTORI SCATOLATI	<input checked="" type="checkbox"/> — CEI EN 60947-2
INTERRUTTORI MODULARI	<input type="checkbox"/> — CEI EN 60947-2
	<input type="checkbox"/> — CEI EN 60898
CARPENTERIA	<input checked="" type="checkbox"/> — CEI EN 61439-2
	<input type="checkbox"/> — CEI 23-48 - CEI EN 60670-1
	— CEI 23-49 - CEI EN 60670-24
	— CEI 23-51



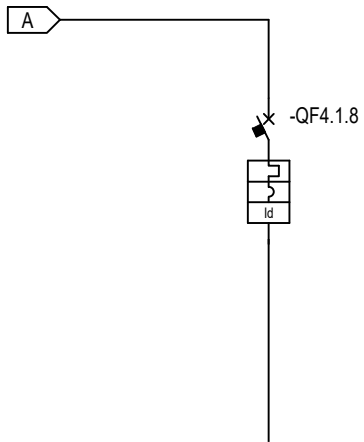


\* Selettività  
 \*\* Filiazione (valore in kA)

NUMERAZIONE MORSETTI

NUMERAZIONE CIRCUITO	DISTRIBUZIONE	L1L2L3NPE	1	L1L2L3N															
DESCRIZIONE CIRCUITO		Generale	Generale																
TIPO APPARECCHIO		ISW																	
INTERRUTTORE Icu - CEI EN 60947-2 Icn - CEI EN 60898-1	Icu [kA] / Icn [A]																		
	N. POLI		100																
	CURVA/SGANCIATORE																		
	I <sub>r</sub> [A]	t <sub>r</sub> [s]																	
	I <sub>sd</sub> [A]	t <sub>sd</sub> [s]																	
	I <sub>l</sub> [A]																		
DIFFERENZIALE	TIPO	CLASSE																	
	I <sub>dn</sub> [A]	t <sub>dn</sub> [ms]																	
CONTATTORE	TIPO	CLASSE																	
TELERUTTORE	BOBINA [V]	N. POLI	I <sub>n</sub> [A]																
TERMICO	TIPO	I <sub>rth</sub> [A]																	
FUSIBILE	N. POLI	I <sub>n</sub> [A]																	
ALTRE APP.	TIPO	MODELLO																	
CONDUTTURA	TIPO ISOLAMENTO	POSA																	
	SEZIONE FASE-N-PE/PEN [mmq]																		
	I <sub>b</sub> [A]	I <sub>z</sub> [A]																	
	U <sub>n</sub> [V]	P [kW]																	
FONDO LINEA	I <sub>cc min</sub> [kA]	I <sub>cc max</sub> [kA]																	
	LUNGHEZZA [m]	dV TOTALE [%]																	
NOTE																			

RIF. QUADRO



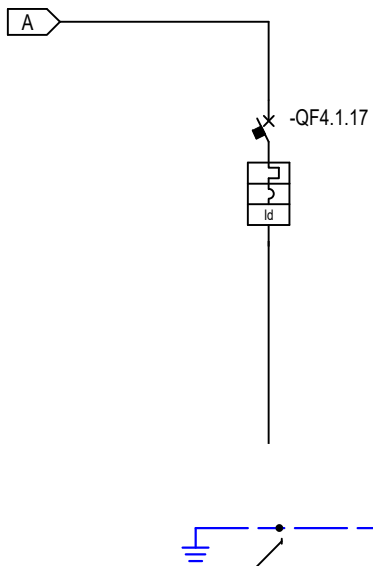
\* Selettività

\*\* Filiazione (valore in kA)



NUMERAZIONE MORSETTI

NUMERAZIONE CIRCUITO	DISTRIBUZIONE	9	L2NPE																			
DESCRIZIONE CIRCUITO		Circuito FM 1																				
TIPO APPARECCHIO		iC40 a																				
INTERRUTTORE	Icu [kA] / Icn [A]	6																				
Icu - CEI EN 60947-2	N. POLI	In [A]	1P+N	16																		
Icn - CEI EN 60898-1	CURVA/SGANCIATORE			C																		
	Ir [A]	tr [s]	16																			
	I <sub>sd</sub> [A]	t <sub>sd</sub> [s]	160																			
	Ii [A]																					
	Ig [A]	tg [s]																				
DIFFERENZIALE	TIPO	CLASSE	Vigi	AC																		
	I <sub>dn</sub> [A]	t <sub>dn</sub> [ms]	0,03	Istantaneo																		
CONTATTORE	TIPO	CLASSE																				
TELERUTTORE	BOBINA [V]	N. POLI	In [A]																			
TERMICO	TIPO	I <sub>rth</sub> [A]																				
FUSIBILE	N. POLI	In [A]																				
ALTRE APP.	TIPO	MODELLO																				
CONDUTTURA	TIPO ISOLAMENTO	POSA																				
	SEZIONE FASE-N-PE/PEN [mmq]																					
	I <sub>b</sub> [A]	I <sub>z</sub> [A]																				
	Un [V]	P [kW]																				
FONDO LINEA	I <sub>cc</sub> min [kA]	I <sub>cc</sub> max [kA]																				
	LUNGHEZZA [m]	dV TOTALE [%]																				
NOTE																						

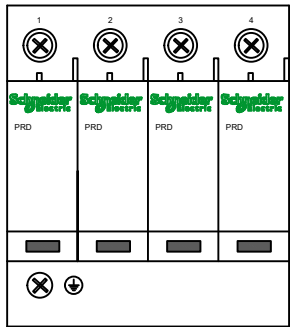


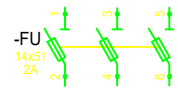
\* Selettività

\*\* Filiazione (valore in kA)

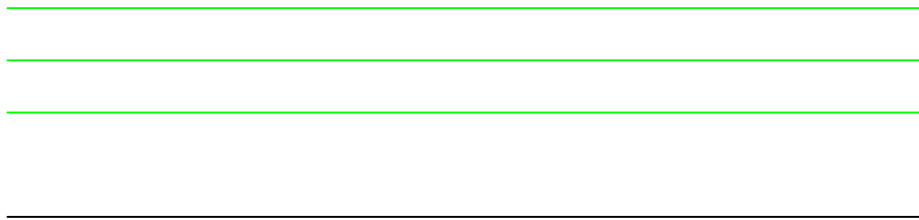
NUMERAZIONE MORSETTI

NUMERAZIONE CIRCUITO	DISTRIBUZIONE		18	L1NPE														
DESCRIZIONE CIRCUITO			Circuito Luci WC															
TIPO APPARECCHIO			iC40 a															
INTERRUTTORE	Icu [kA] / Icn [A]		6															
Icu - CEI EN 60947-2	N. POLI		In [A]		1P+N	6												
Icn - CEI EN 60898-1	CURVA/SGANCIATORE		C															
	I <sub>r</sub> [A]		tr [s]		6													
	I <sub>sd</sub> [A]		tsd [s]		60													
	I <sub>i</sub> [A]																	
	I <sub>g</sub> [A]		tg [s]															
DIFFERENZIALE	TIPO		CLASSE		Vigi	AC												
	I <sub>dn</sub> [A]		tdn [ms]		0,03	Istantaneo												
CONTATTORE	TIPO		CLASSE															
TELERUTTORE	BOBINA [V]		N. POLI		In [A]													
TERMICO	TIPO		I <sub>rth</sub> [A]															
FUSIBILE	N. POLI		In [A]															
ALTRE APP.	TIPO		MODELLO															
CONDUTTURA	TIPO ISOLAMENTO		POSA															
	SEZIONE FASE-N-PE/PEN [mmq]																	
	I <sub>b</sub> [A]		I <sub>z</sub> [A]															
	U <sub>n</sub> [V]		P [kW]															
FONDO LINEA	I <sub>cc</sub> min [kA]		I <sub>cc</sub> max [kA]															
	LUNGHEZZA [m]		dV TOTALE [%]															
NOTE																		





1 Blocco di messa in cortocircuito



COMMITTENTE:

COMMESSA:

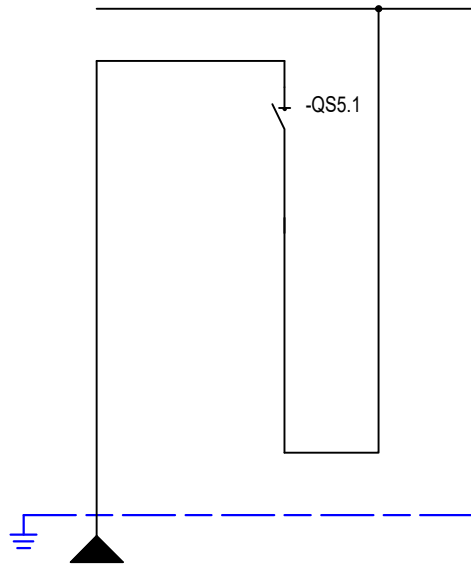
QUADRO:  
Piano Terra E

### CARATTERISTICHE QUADRO

IMPIANTO A MONTE [Q0]	
TENSIONE [V]	400   FREQ. [Hz] 50
CORRENTE NOM. DEL QUADRO [A]	
I <sub>cc</sub> PRES. SUL QUADRO [kA]	11,1
SISTEMA DI NEUTRO TNS	
DIMENSIONAMENTO SBARRE	
I <sub>n</sub> [A]	I <sub>cc</sub> [kA]
CARPENTERIA	METALLICA
CLASSE DI ISOLAMENTO	IP

### NORMATIVA DI RIFERIMENTO

INTERRUTTORI SCATOLATI	<input checked="" type="checkbox"/> — CEI EN 60947-2
INTERRUTTORI MODULARI	<input type="checkbox"/> — CEI EN 60947-2
	<input type="checkbox"/> — CEI EN 60898
CARPENTERIA	<input checked="" type="checkbox"/> — CEI EN 61439-2
	<input type="checkbox"/> — CEI 23-48 - CEI EN 60670-1
	— CEI 23-49 - CEI EN 60670-24
	— CEI 23-51

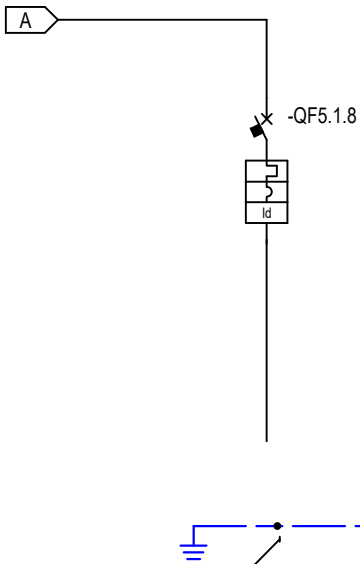


\* Selettività  
 \*\* Filiazione (valore in kA)

NUMERAZIONE MORSETTI

NUMERAZIONE CIRCUITO	DISTRIBUZIONE	L1L2L3NPE	1	L1L2L3N																	
DESCRIZIONE CIRCUITO		Generale		Generale																	
TIPO APPARECCHIO				NG125NA																	
INTERRUTTORE Icu - CEI EN 60947-2 Icn - CEI EN 60898-1	Icu [kA] / Icn [A]																				
	N. POLI		In [A]		125																
	CURVA/SGANCIATORE																				
	I <sub>r</sub> [A]		t <sub>r</sub> [s]																		
	I <sub>sd</sub> [A]		t <sub>sd</sub> [s]																		
	I <sub>i</sub> [A]																				
DIFFERENZIALE	TIPO		CLASSE																		
	I <sub>dn</sub> [A]		t <sub>dn</sub> [ms]																		
CONTATTORE	TIPO		CLASSE																		
TELERUTTORE	BOBINA [V]	N. POLI	In [A]																		
TERMICO	TIPO		I <sub>rth</sub> [A]																		
FUSIBILE	N. POLI		In [A]																		
ALTRE APP.	TIPO		MODELLO																		
CONDUTTURA	TIPO ISOLAMENTO		POSA																		
	SEZIONE FASE-N-PE/PEN [mmq]																				
	I <sub>b</sub> [A]		I <sub>z</sub> [A]																		
FONDO LINEA	Un [V]		P [kW]																		
	I <sub>cc min</sub> [kA]		I <sub>cc max</sub> [kA]																		
	LUNGHEZZA [m]		dV TOTALE [%]																		
NOTE																					

RIF. QUADRO



\* Selettività

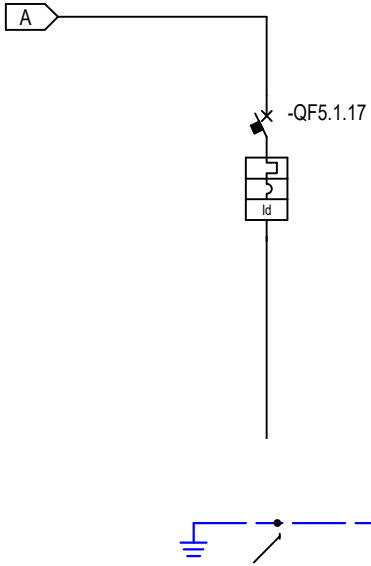
\*\* Filiazione (valore in kA)

NUMERAZIONE MORSETTI

NUMERAZIONE CIRCUITO	DISTRIBUZIONE	9	L2NPE																
DESCRIZIONE CIRCUITO		Circuito FM 1																	
TIPO APPARECCHIO		iC40 N																	
INTERRUTTORE Icu - CEI EN 60947-2 Icn - CEI EN 60898-1	Icu [kA] / Icn [A]	10																	
	N. POLI	In [A]	1P+N																16
	CURVA/SGANCIATORE		C																
	Ir [A]	tr [s]	16																
	I <sub>sd</sub> [A]	t <sub>sd</sub> [s]	160																
	Ii [A]																		
DIFFERENZIALE	TIPO	CLASSE	Vigi															AC	
	I <sub>dn</sub> [A]	t <sub>dn</sub> [ms]	0,03																Istantaneo
CONTATTORE	TIPO	CLASSE																	
TELERUTTORE	BOBINA [V]	N. POLI	In [A]																
TERMICO	TIPO	I <sub>rth</sub> [A]																	
FUSIBILE	N. POLI	In [A]																	
ALTRE APP.	TIPO	MODELLO																	
CONDUTTURA	TIPO ISOLAMENTO	POSA																	
	SEZIONE FASE-N-PE/PEN [mmq]																		
	I <sub>b</sub> [A]	I <sub>z</sub> [A]																	
	Un [V]	P [kW]																	
FONDO LINEA	I <sub>cc min</sub> [kA]	I <sub>cc max</sub> [kA]																	
	LUNGHEZZA [m]	dV TOTALE [%]																	
NOTE																			



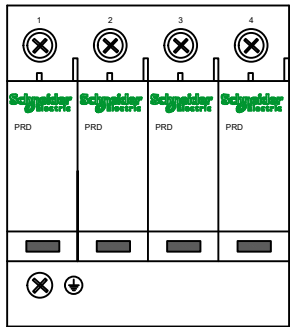
RIF. QUADRO

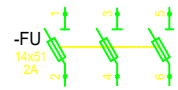


\* Selettività  
 \*\* Filiazione (valore in kA)

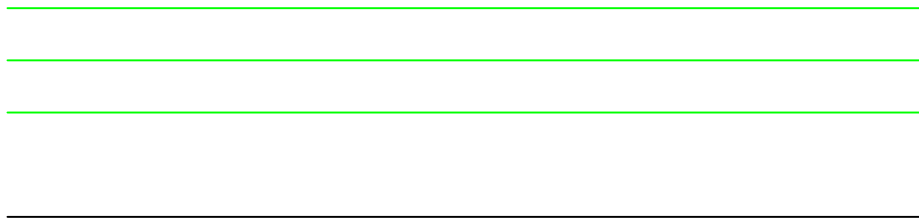
NUMERAZIONE MORSETTI

NUMERAZIONE CIRCUITO	DISTRIBUZIONE	18	L1NPE																	
DESCRIZIONE CIRCUITO		Circuito Luci WC																		
TIPO APPARECCHIO		iC40 N																		
INTERRUTTORE Icu - CEI EN 60947-2 Icn - CEI EN 60898-1	Icu [kA] / Icn [A]		10																	
	N. POLI		1P+N 6																	
	CURVA/SGANCIATORE		C																	
	I <sub>r</sub> [A]	t <sub>r</sub> [s]	6																	
	I <sub>sd</sub> [A]	t <sub>sd</sub> [s]	60																	
	I <sub>l</sub> [A]																			
DIFFERENZIALE	TIPO		Vigi AC																	
	I <sub>dn</sub> [A]		0,03 Istantaneo																	
	tg [s]																			
CONTATTORE	TIPO		CLASSE																	
TELERUTTORE	BOBINA [V]		N. POLI		I <sub>n</sub> [A]															
TERMICO	TIPO		I <sub>rt</sub> [A]																	
FUSIBILE	N. POLI		I <sub>n</sub> [A]																	
ALTRE APP.	TIPO		MODELLO																	
CONDUTTURA	TIPO ISOLAMENTO		POSA																	
	SEZIONE FASE-N-PE/PEN [mmq]																			
	I <sub>b</sub> [A]	I <sub>z</sub> [A]																		
	U <sub>n</sub> [V]	P [kW]																		
FONDO LINEA	I <sub>cc</sub> min [kA]		I <sub>cc</sub> max [kA]																	
	LUNGHEZZA [m]		dV TOTALE [%]																	
NOTE																				





1 Blocco di messa in cortocircuito



COMMITTENTE:

COMMESSA:

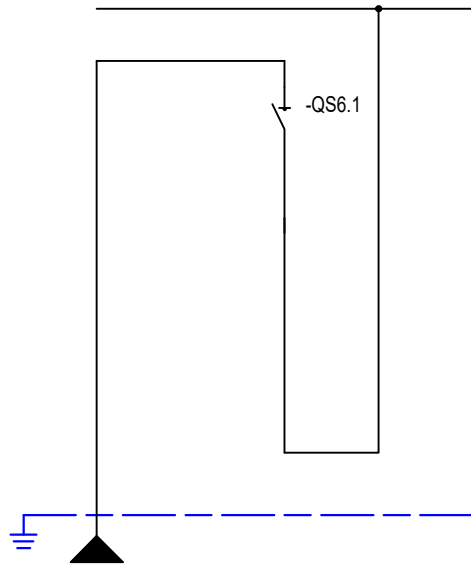
QUADRO:  
Piano Terra F

### CARATTERISTICHE QUADRO

IMPIANTO A MONTE [Q0]	
TENSIONE [V]	400   FREQ. [Hz]
CORRENTE NOM. DEL QUADRO [A]	
I <sub>cc</sub> PRES. SUL QUADRO [kA]	9,3
SISTEMA DI NEUTRO	
TNS	
DIMENSIONAMENTO SBARRE	
I <sub>n</sub> [A]	I <sub>cc</sub> [kA]
CARPENTERIA	METALLICA
CLASSE DI ISOLAMENTO	IP

### NORMATIVA DI RIFERIMENTO

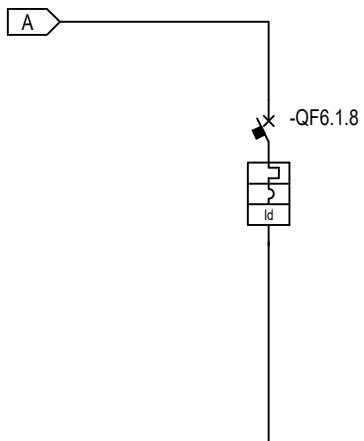
INTERRUTTORI SCATOLATI	<input checked="" type="checkbox"/> — CEI EN 60947-2
INTERRUTTORI MODULARI	<input type="checkbox"/> — CEI EN 60947-2
	<input type="checkbox"/> — CEI EN 60898
CARPENTERIA	<input checked="" type="checkbox"/> — CEI EN 61439-2
	<input type="checkbox"/> — CEI 23-48 - CEI EN 60670-1
	— CEI 23-49 - CEI EN 60670-24
	— CEI 23-51



\* Selettività  
 \*\* Filiazione (valore in kA)

NUMERAZIONE MORSETTI

NUMERAZIONE CIRCUITO	DISTRIBUZIONE	L1L2L3NPE	1	L1L2L3N																	
DESCRIZIONE CIRCUITO		Generale	Generale																		
TIPO APPARECCHIO			ISW																		
INTERRUTTORE Icu - CEI EN 60947-2 Icn - CEI EN 60898-1	Icu [kA] / Icn [A]																				
	N. POLI	In [A]	100																		
	CURVA/SGANCIATORE																				
	Ir [A]	tr [s]																			
	I <sub>sd</sub> [A]	t <sub>sd</sub> [s]																			
	Ii [A]																				
DIFFERENZIALE	TIPO	CLASSE																			
	I <sub>dn</sub> [A]	t <sub>dn</sub> [ms]																			
CONTATTORE	TIPO	CLASSE																			
TELERUTTORE	BOBINA [V]	N. POLI	In [A]																		
TERMICO	TIPO	I <sub>rth</sub> [A]																			
FUSIBILE	N. POLI	In [A]																			
ALTRE APP.	TIPO	MODELLO																			
CONDUTTURA	TIPO ISOLAMENTO	POSA																			
	SEZIONE FASE-N-PE/PEN [mmq]																				
	I <sub>b</sub> [A]	I <sub>z</sub> [A]																			
	U <sub>n</sub> [V]	P [kW]																			
FONDO LINEA	I <sub>cc min</sub> [kA]	I <sub>cc max</sub> [kA]																			
	LUNGHEZZA [m]	dV TOTALE [%]																			
NOTE																					

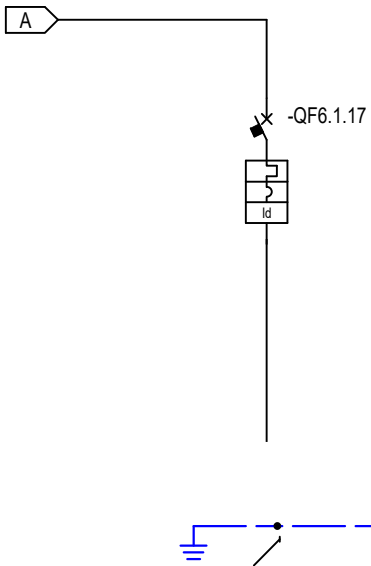


\* Selettività

\*\* Filiazione (valore in kA)

## NUMERAZIONE MORSETTI

NUMERAZIONE CIRCUITO		DISTRIBUZIONE	9	L2NPE																																		
DESCRIZIONE CIRCUITO		Circuito FM 1																																				
TIPO APPARECCHIO		iC40 N																																				
INTERRUTTORE	Icu [kA] / Icn [A]	10																																				
	Icu - CEI EN 60947-2	N. POLI	In [A]	1P+N 16																																		
	Icn - CEI EN 60898-1	CURVA/SGANCIATORE																																				
		Ir [A]	tr [s]	16																																		
		I <sub>sd</sub> [A]	tsd [s]	160																																		
	Ii [A]																																					
	Ig [A]	tg [s]																																				
DIFFERENZIALE	TIPO	CLASSE	Vigi AC																																			
	I <sub>dn</sub> [A]	tdn [ms]	0,03 Istantaneo																																			
CONTATTORE	TIPO	CLASSE																																				
TELERUTTORE	BOBINA [V]	N. POLI	In [A]																																			
TERMICO	TIPO	I <sub>rth</sub> [A]																																				
FUSIBILE	N. POLI	In [A]																																				
ALTRE APP.	TIPO	MODELLO																																				
CONDUTTURAZIONE	TIPO ISOLAMENTO	POSA																																				
	SEZIONE FASE-N-PE/PEN [mm <sup>2</sup> ]																																					
	I <sub>b</sub> [A]	I <sub>z</sub> [A]																																				
	Un [V]	P [kW]																																				
FONDO LINEA	I <sub>cc min</sub> [kA]	I <sub>cc max</sub> [kA]																																				
	LUNGHEZZA [m]	dV TOTALE [%]																																				
NOTE																																						

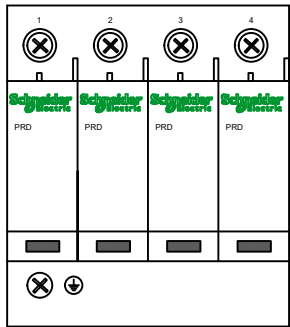


\* Selettività

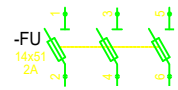
\*\* Filiazione (valore in kA)

NUMERAZIONE MORSETTI

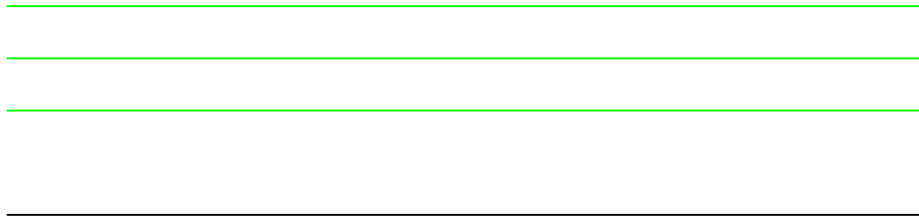
NUMERAZIONE CIRCUITO	DISTRIBUZIONE		18	L1NPE									
DESCRIZIONE CIRCUITO			Circuito Luci WC										
TIPO APPARECCHIO			iC40 N										
INTERRUTTORE	Icu [kA] / Icn [A]		10										
Icu - CEI EN 60947-2	N. POLI		In [A]		1P+N	6							
Icn - CEI EN 60898-1	CURVA/SGANCIATORE		C										
	I <sub>r</sub> [A]		t <sub>r</sub> [s]		6								
	I <sub>sd</sub> [A]		t <sub>sd</sub> [s]		60								
	I <sub>i</sub> [A]												
	I <sub>g</sub> [A]		t <sub>g</sub> [s]										
DIFFERENZIALE	TIPO		CLASSE		Vigi	AC							
	I <sub>dn</sub> [A]		t <sub>dn</sub> [ms]		0,03	Istantaneo							
CONTATTORE	TIPO		CLASSE										
TELERUTTORE	BOBINA [V]		N. POLI		In [A]								
TERMICO	TIPO		I <sub>rth</sub> [A]										
FUSIBILE	N. POLI		In [A]										
ALTRE APP.	TIPO		MODELLO										
CONDUTTURA	TIPO ISOLAMENTO		POSA										
	SEZIONE FASE-N-PE/PEN [mmq]												
	I <sub>b</sub> [A]		I <sub>z</sub> [A]										
	U <sub>n</sub> [V]		P [kW]										
FONDO LINEA	I <sub>cc</sub> min [kA]		I <sub>cc</sub> max [kA]										
	LUNGHEZZA [m]		dV TOTALE [%]										
NOTE													







1 Blocco di messa in cortocircuito



COMMITTENTE:

COMMESSA:

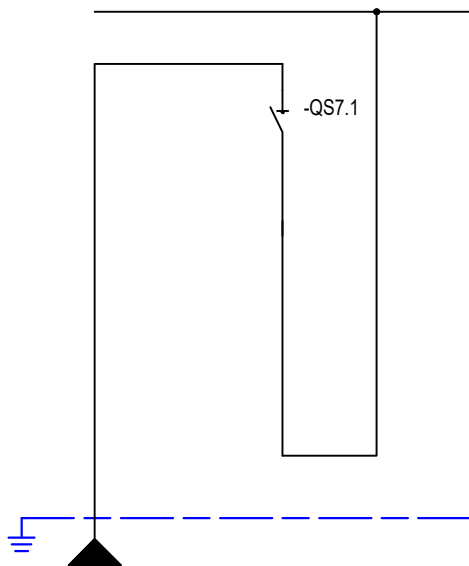
QUADRO:  
Piano Terra G

### CARATTERISTICHE QUADRO

IMPIANTO A MONTE [Q0]	
TENSIONE [V]	400   FREQ. [Hz] 50
CORRENTE NOM. DEL QUADRO [A]	
I <sub>cc</sub> PRES. SUL QUADRO [kA]	8,3
SISTEMA DI NEUTRO TNS	
DIMENSIONAMENTO SBARRE	
I <sub>n</sub> [A]	I <sub>cc</sub> [kA]
CARPENTERIA	METALLICA
CLASSE DI ISOLAMENTO	IP

### NORMATIVA DI RIFERIMENTO

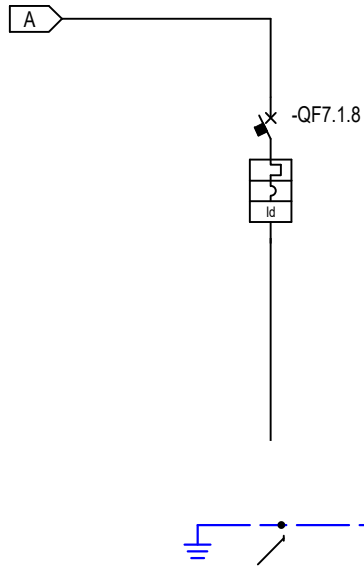
INTERRUTTORI SCATOLATI	<input checked="" type="checkbox"/> — CEI EN 60947-2
INTERRUTTORI MODULARI	<input type="checkbox"/> — CEI EN 60947-2
	<input type="checkbox"/> — CEI EN 60898
CARPENTERIA	<input checked="" type="checkbox"/> — CEI EN 61439-2
	<input type="checkbox"/> — CEI 23-48 - CEI EN 60670-1
	— CEI 23-49 - CEI EN 60670-24
	— CEI 23-51



\* Selettività  
 \*\* Filiazione (valore in kA)

NUMERAZIONE MORSETTI

NUMERAZIONE CIRCUITO	DISTRIBUZIONE	L1L2L3NPE	1	L1L2L3N																	
DESCRIZIONE CIRCUITO		Generale		Generale																	
TIPO APPARECCHIO				ISW																	
INTERRUTTORE Icu - CEI EN 60947-2 Icn - CEI EN 60898-1	Icu [kA] / Icn [A]																				
	N. POLI		In [A]		100																
	CURVA/SGANCIATORE																				
	I <sub>r</sub> [A]		t <sub>r</sub> [s]																		
	I <sub>sd</sub> [A]		t <sub>sd</sub> [s]																		
	I <sub>l</sub> [A]																				
DIFFERENZIALE	TIPO		CLASSE																		
	I <sub>dn</sub> [A]		t <sub>dn</sub> [ms]																		
CONTATTORE	TIPO		CLASSE																		
TELERUTTORE	BOBINA [V]	N. POLI	In [A]																		
TERMICO	TIPO		I <sub>rth</sub> [A]																		
FUSIBILE	N. POLI		In [A]																		
ALTRE APP.	TIPO		MODELLO																		
CONDUTTURA	TIPO ISOLAMENTO		POSA																		
	SEZIONE FASE-N-PE/PEN [mmq]																				
	I <sub>b</sub> [A]		I <sub>z</sub> [A]																		
FONDO LINEA	Un [V]		P [kW]																		
	I <sub>cc</sub> min [kA]		I <sub>cc</sub> max [kA]																		
	LUNGHEZZA [m]		dV TOTALE [%]																		
NOTE																					

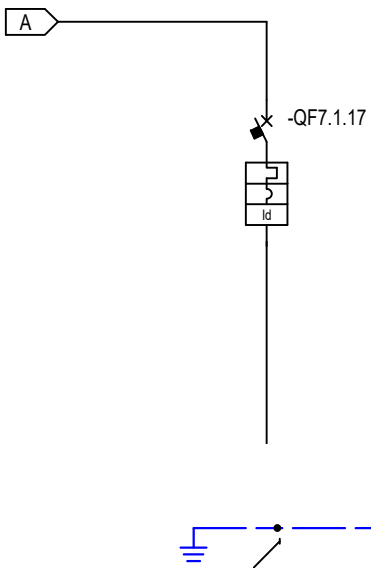


\* Selettività  
 \*\* Filiazione (valore in kA)

NUMERAZIONE MORSETTI

NUMERAZIONE CIRCUITO	DISTRIBUZIONE	9	L2NPE																	
DESCRIZIONE CIRCUITO	Circuito FM 1																			
TIPO APPARECCHIO	iC40 a																			
INTERRUTTORE	Icu [kA] / Icn [A]	6																		
Icu - CEI EN 60947-2	N. POLI	In [A]	1P+N	16																
Icn - CEI EN 60898-1	CURVA/SGANCIATORE		C																	
	Ir [A]	tr [s]	16																	
	I <sub>sd</sub> [A]	t <sub>sd</sub> [s]	160																	
	Ii [A]																			
	Ig [A]	tg [s]																		
DIFFERENZIALE	TIPO	CLASSE	Vigi	AC																
	I <sub>dn</sub> [A]	t <sub>dn</sub> [ms]	0,03	Istantaneo																
CONTATTORE	TIPO	CLASSE																		
TELERUTTORE	BOBINA [V]	N. POLI	In [A]																	
TERMICO	TIPO	I <sub>rth</sub> [A]																		
FUSIBILE	N. POLI	In [A]																		
ALTRE APP.	TIPO	MODELLO																		
CONDUTTURA	TIPO ISOLAMENTO	POSA																		
	SEZIONE FASE-N-PE/PEN [mmq]																			
	I <sub>b</sub> [A]	I <sub>z</sub> [A]																		
	Un [V]	P [kW]																		
FONDO LINEA	I <sub>cc</sub> min [kA]	I <sub>cc</sub> max [kA]																		
	LUNGHEZZA [m]	dV TOTALE [%]																		
NOTE																				

RIF. QUADRO

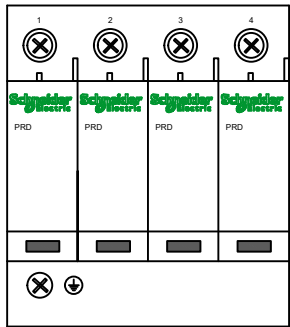


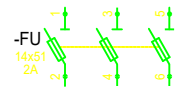
\* Selettività

\*\* Filiazione (valore in kA)

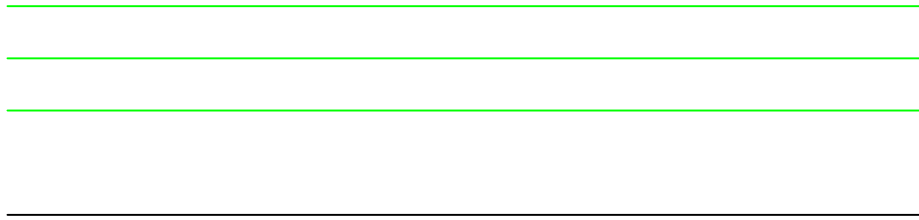
NUMERAZIONE MORSETTI

NUMERAZIONE CIRCUITO	DISTRIBUZIONE	18	L1NPE									
DESCRIZIONE CIRCUITO		Circuito Luci WC										
TIPO APPARECCHIO		iC40 a										
INTERRUTTORE	Icu [kA] / Icn [A]	6										
Icu - CEI EN 60947-2	N. POLI	In [A]	1P+N	6								
Icn - CEI EN 60898-1	CURVA/SGANCIATORE		C									
	I <sub>r</sub> [A]	t <sub>r</sub> [s]	6									
	I <sub>sd</sub> [A]	t <sub>sd</sub> [s]	60									
	I <sub>i</sub> [A]											
	I <sub>g</sub> [A]	t <sub>g</sub> [s]										
DIFFERENZIALE	TIPO	CLASSE	Vigi	AC								
	I <sub>dn</sub> [A]	t <sub>dn</sub> [ms]	0,03	Istantaneo								
CONTATTORE	TIPO	CLASSE										
TELERUTTORE	BOBINA [V]	N. POLI	In [A]									
TERMICO	TIPO	I <sub>rth</sub> [A]										
FUSIBILE	N. POLI	In [A]										
ALTRE APP.	TIPO	MODELLO										
CONDUTTURA	TIPO ISOLAMENTO	POSA										
	SEZIONE FASE-N-PE/PEN [mmq]											
	I <sub>b</sub> [A]	I <sub>z</sub> [A]										
	Un [V]	P [kW]										
FONDO LINEA	I <sub>cc min</sub> [kA]	I <sub>cc max</sub> [kA]										
	LUNGHEZZA [m]	dV TOTALE [%]										
NOTE												





1 Blocco di messa in cortocircuito



COMMITTENTE:

COMMESSA:

QUADRO:  
Piano Terra H

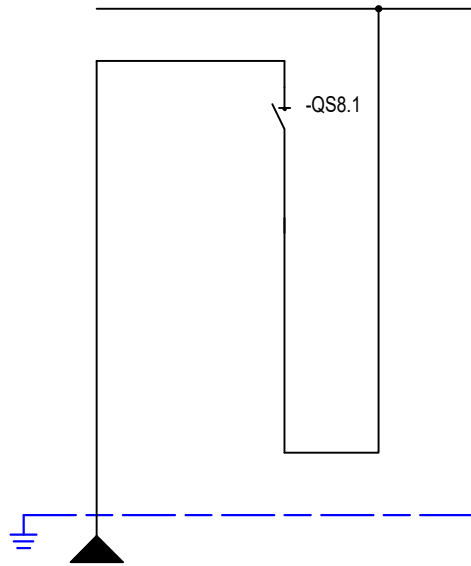
## CARATTERISTICHE QUADRO

IMPIANTO A MONTE [Q0]	
TENSIONE [V]	400   FREQ. [Hz]
CORRENTE NOM. DEL QUADRO [A]	
I <sub>cc</sub> PRES. SUL QUADRO [kA]	9,8
SISTEMA DI NEUTRO	
TNS	
DIMENSIONAMENTO SBARRE	
I <sub>n</sub> [A]	I <sub>cc</sub> [kA]
CARPENTERIA	METALLICA
CLASSE DI ISOLAMENTO	IP

## NORMATIVA DI RIFERIMENTO

INTERRUTTORI SCATOLATI	<input checked="" type="checkbox"/> — CEI EN 60947-2
INTERRUTTORI MODULARI	<input type="checkbox"/> — CEI EN 60947-2
	<input type="checkbox"/> — CEI EN 60898
CARPENTERIA	<input checked="" type="checkbox"/> — CEI EN 61439-2
	<input type="checkbox"/> — CEI 23-48 - CEI EN 60670-1
	— CEI 23-49 - CEI EN 60670-24
	— CEI 23-51



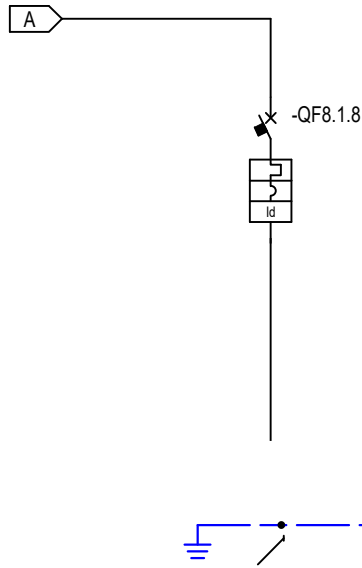


\* Selettività  
 \*\* Filiazione (valore in kA)

NUMERAZIONE MORSETTI

NUMERAZIONE CIRCUITO	DISTRIBUZIONE	L1L2L3NPE	1	L1L2L3N																			
DESCRIZIONE CIRCUITO		Generale		Generale																			
TIPO APPARECCHIO				ISW																			
INTERRUTTORE Icu - CEI EN 60947-2 Icn - CEI EN 60898-1	Icu [kA] / Icn [A]																						
	N. POLI		In [A]		100																		
	CURVA/SGANCIATORE																						
	I <sub>r</sub> [A]		t <sub>r</sub> [s]																				
	I <sub>sd</sub> [A]		t <sub>sd</sub> [s]																				
	I <sub>i</sub> [A]																						
DIFFERENZIALE	TIPO		CLASSE																				
	I <sub>dn</sub> [A]		t <sub>dn</sub> [ms]																				
CONTATTORE	TIPO		CLASSE																				
TELERUTTORE	BOBINA [V]	N. POLI	In [A]																				
TERMICO	TIPO		I <sub>rth</sub> [A]																				
FUSIBILE	N. POLI		In [A]																				
ALTRE APP.	TIPO		MODELLO																				
CONDUTTURA	TIPO ISOLAMENTO		POSA																				
	SEZIONE FASE-N-PE/PEN [mmq]																						
	I <sub>b</sub> [A]		I <sub>z</sub> [A]																				
	Un [V]		P [kW]																				
FONDO LINEA	I <sub>cc</sub> min [kA]		I <sub>cc</sub> max [kA]																				
	LUNGHEZZA [m]		dV TOTALE [%]																				
NOTE																							

RIF. QUADRO



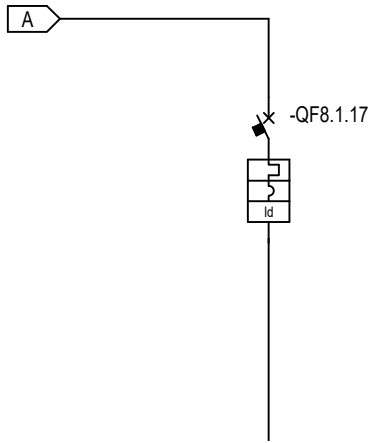
\* Selettività

\*\* Filiazione (valore in kA)

NUMERAZIONE MORSETTI

NUMERAZIONE CIRCUITO	DISTRIBUZIONE	9	L2NPE																	
DESCRIZIONE CIRCUITO		Circuito FM 1																		
TIPO APPARECCHIO		iC40 N																		
INTERRUTTORE	Icu [kA] / Icn [A]	10																		
Icu - CEI EN 60947-2	N. POLI	In [A]	1P+N	16																
Icn - CEI EN 60898-1	CURVA/SGANCIATORE	C																		
	Ir [A]	tr [s]	16																	
	I <sub>sd</sub> [A]	t <sub>sd</sub> [s]	160																	
	Ii [A]																			
	Ig [A]	tg [s]																		
DIFFERENZIALE	TIPO	CLASSE	Vigi	AC																
	I <sub>dn</sub> [A]	t <sub>dn</sub> [ms]	0,03	Istantaneo																
CONTATTORE	TIPO	CLASSE																		
TELERUTTORE	BOBINA [V]	N. POLI	In [A]																	
TERMICO	TIPO	I <sub>rth</sub> [A]																		
FUSIBILE	N. POLI	In [A]																		
ALTRE APP.	TIPO	MODELLO																		
CONDUTTURA	TIPO ISOLAMENTO	POSA																		
	SEZIONE FASE-N-PE/PEN [mmq]																			
	I <sub>b</sub> [A]	I <sub>z</sub> [A]																		
	Un [V]	P [kW]																		
FONDO LINEA	I <sub>cc</sub> min [kA]	I <sub>cc</sub> max [kA]																		
	LUNGHEZZA [m]	dV TOTALE [%]																		
NOTE																				

RIF. QUADRO



\* Selettività

\*\* Filiazione (valore in kA)



NUMERAZIONE MORSETTI

NUMERAZIONE CIRCUITO	DISTRIBUZIONE		18	L1NPE															
DESCRIZIONE CIRCUITO			Circuito Luci WC																
TIPO APPARECCHIO			iC40 N																
INTERRUTTORE	Icu [kA] / Icn [A]		10																
Icu - CEI EN 60947-2	N. POLI		In [A]		1P+N	6													
Icn - CEI EN 60898-1	CURVA/SGANCIATORE		C																
	I <sub>r</sub> [A]		t <sub>r</sub> [s]		6														
	I <sub>sd</sub> [A]		t <sub>sd</sub> [s]		60														
	I <sub>i</sub> [A]																		
	I <sub>g</sub> [A]		t <sub>g</sub> [s]																
DIFFERENZIALE	TIPO		CLASSE		Vigi	AC													
	I <sub>dn</sub> [A]		t <sub>dn</sub> [ms]		0,03	Istantaneo													
CONTATTORE	TIPO		CLASSE																
TELERUTTORE	BOBINA [V]		N. POLI		In [A]														
TERMICO	TIPO		I <sub>rth</sub> [A]																
FUSIBILE	N. POLI		In [A]																
ALTRE APP.	TIPO		MODELLO																
CONDUTTURA	TIPO ISOLAMENTO		POSA																
	SEZIONE FASE-N-PE/PEN [mmq]																		
	I <sub>b</sub> [A]		I <sub>z</sub> [A]																
	U <sub>n</sub> [V]		P [kW]																
FONDO LINEA	I <sub>cc</sub> min [kA]		I <sub>cc</sub> max [kA]																
	LUNGHEZZA [m]		dV TOTALE [%]																
NOTE																			