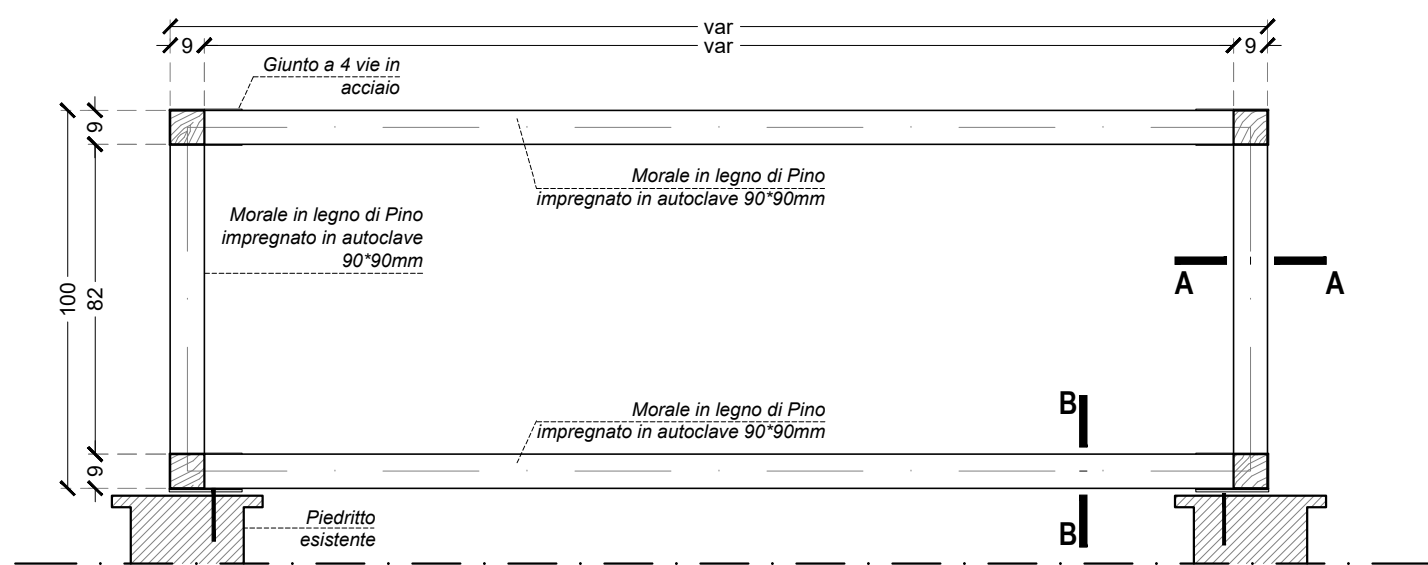


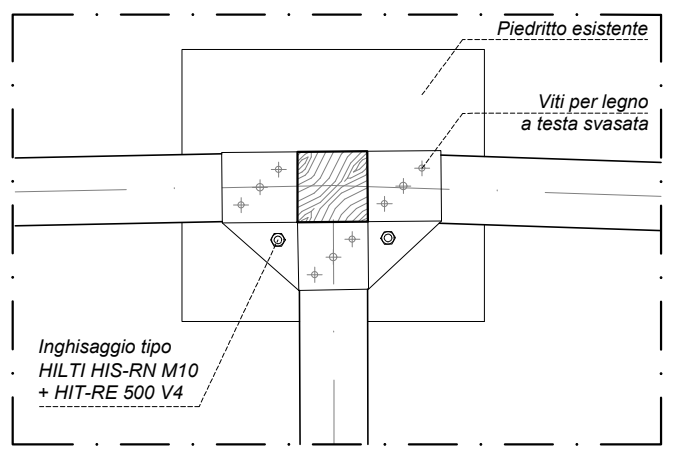
PERGOLATO IN LEGNO

Scala 1:20

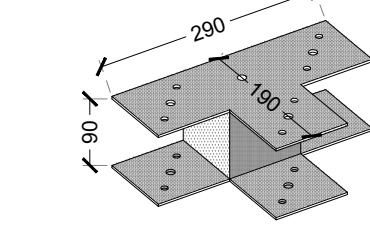


Sez A-A

Scala 1:10



Assonometria giunto a 4 vie Superiore



LEGENDA MATERIALI

MAGRONE:  
Calcestruzzo: C12/15

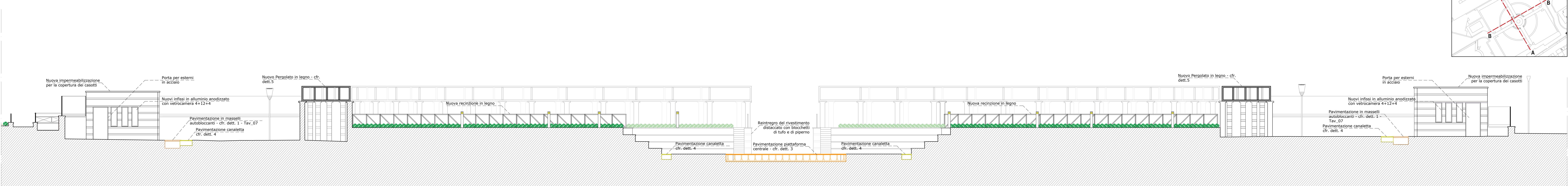
ADDITIVI: a discrezione della D.LL. in relazione alle condizioni climatiche presenti in fase di getto.

BULLONI: 8.8 - M10

BARRE DI ARMATURA:  
Acciaio: B450C (5<Ø<10 B450A)

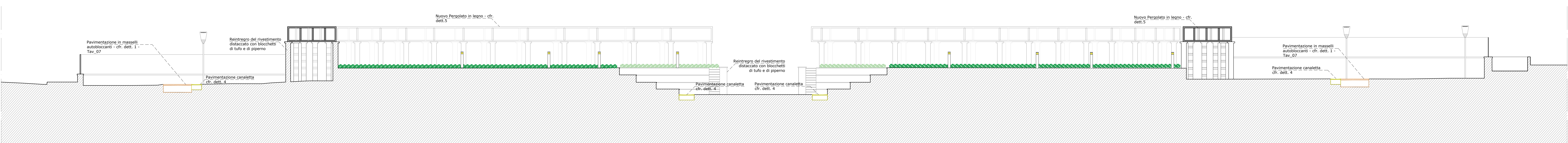
PROGETTO: SEZIONE AA

Scala 1:100



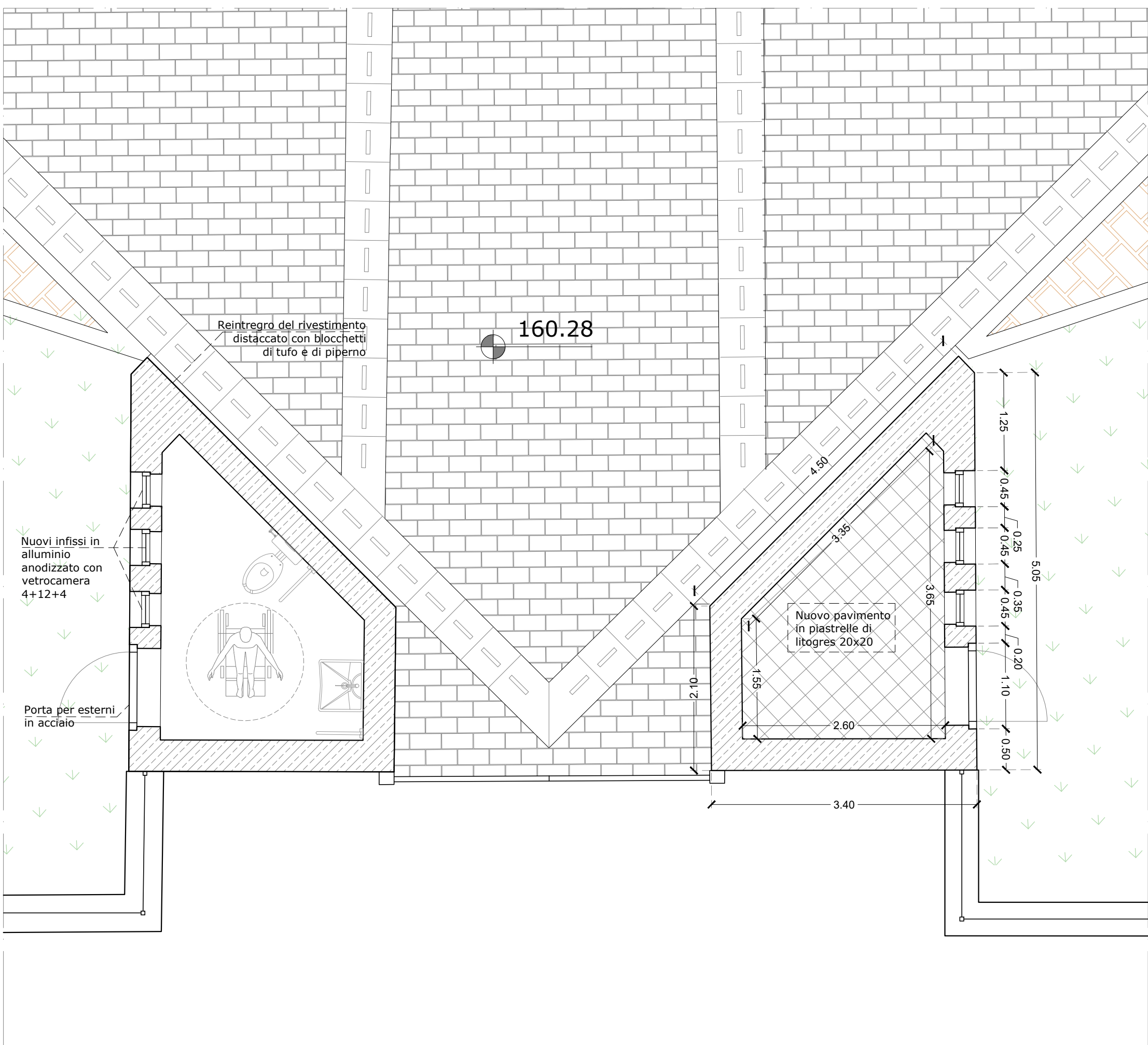
PROGETTO: SEZIONE BB

Scala 1:100



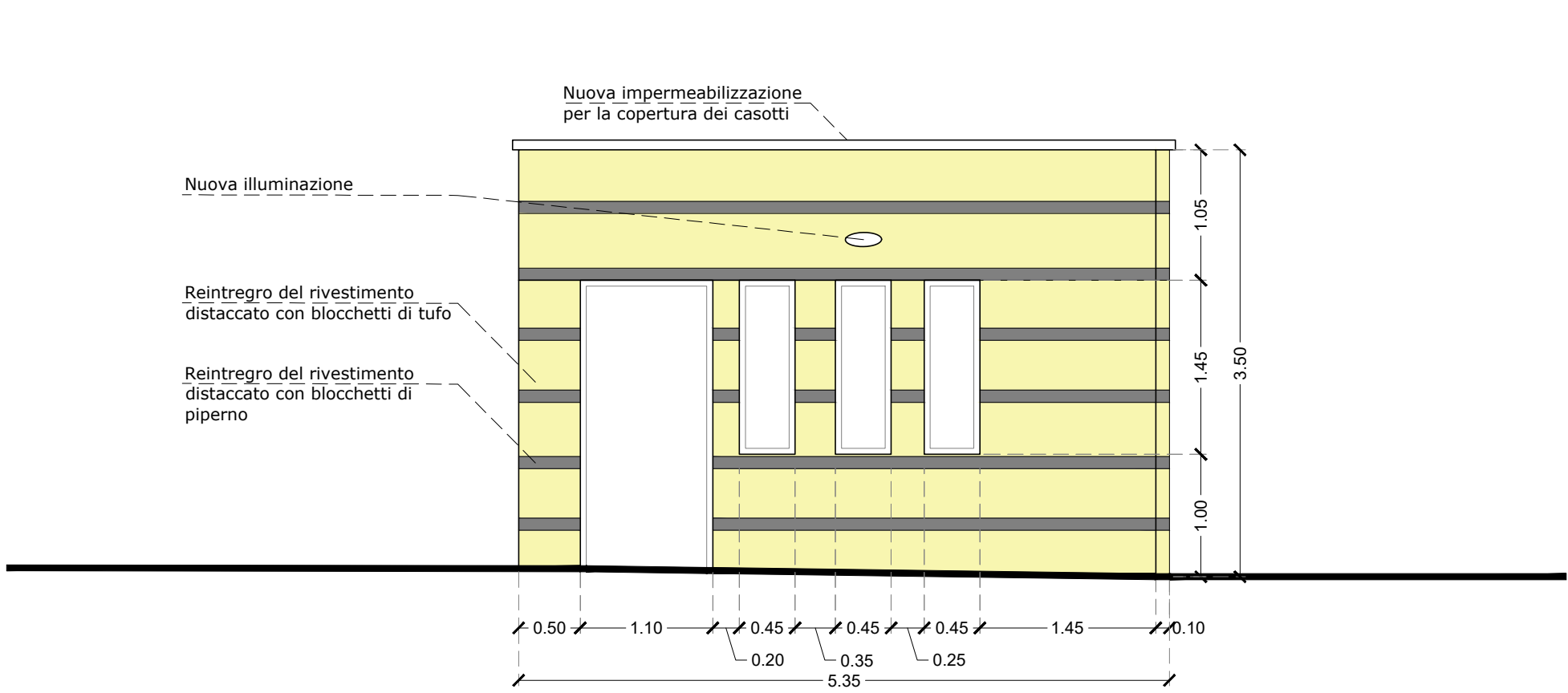
PROGETTO: NUOVA SISTEMAZIONE CASOTTI

Scala 1:50



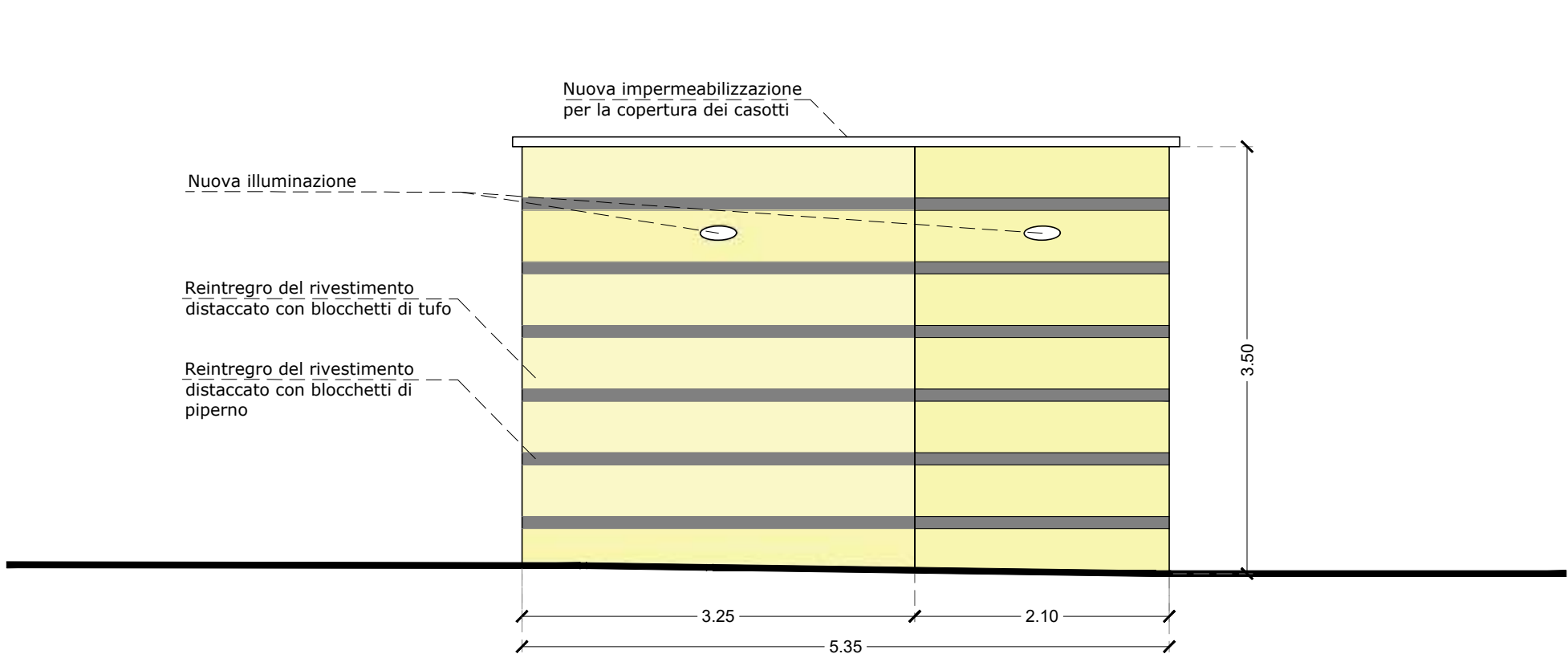
PROSPETTO D'INGRESSO

Scala 1:50



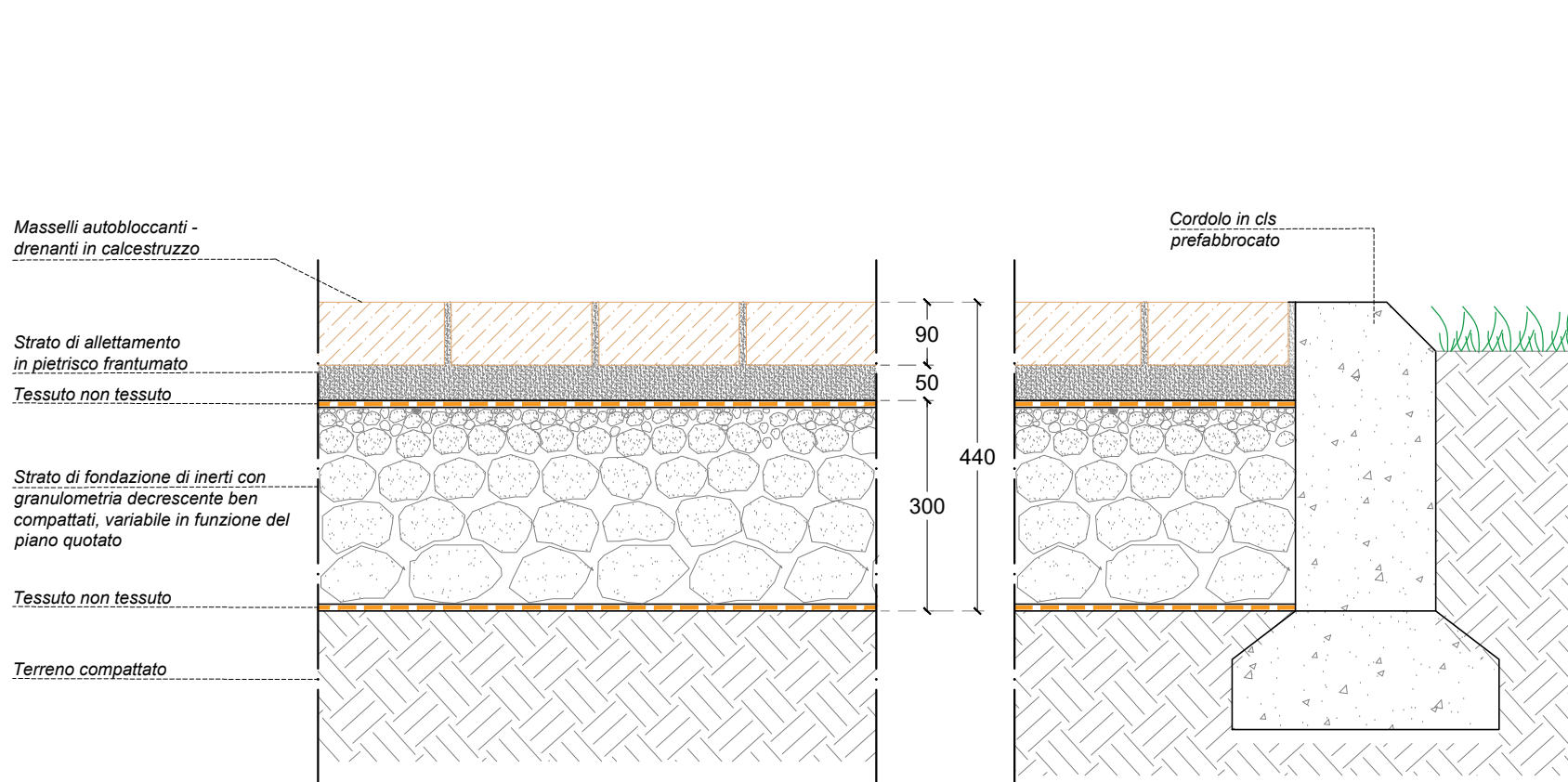
PROSPETTO RETRO

Scala 1:50



PROGETTO: PAVIMENTAZIONE AUTOBLOCCANTE - DETTAGLIO 1

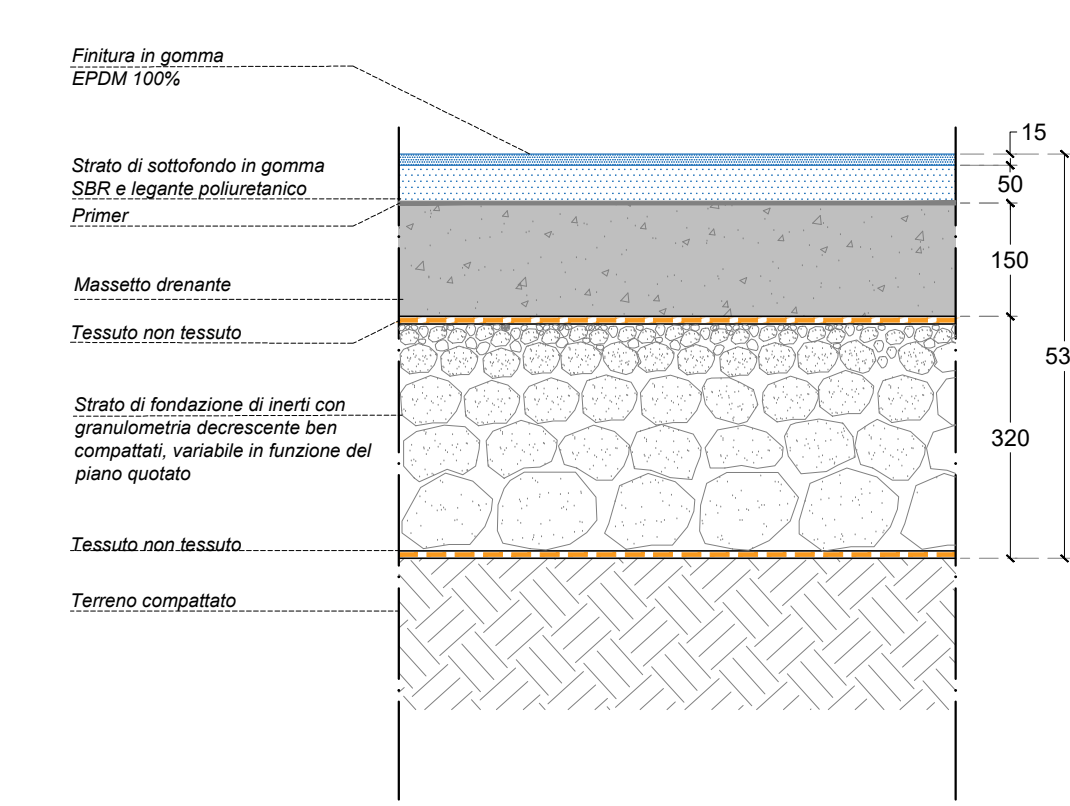
Scala 1:10



PROGETTO: PAVIMENTAZIONE ANTITRAUMA

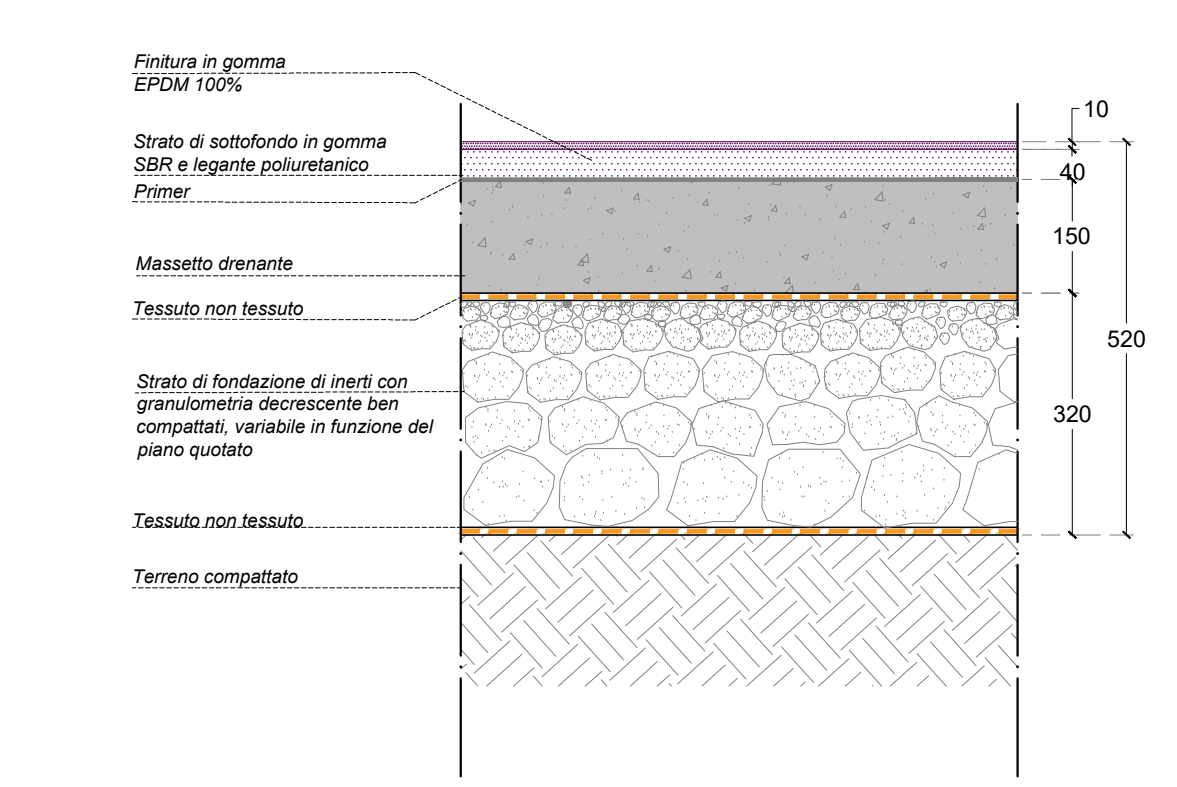
DETTAGLIO 2.1 - GIOCHI 7-12 ANNI

Scala 1:10



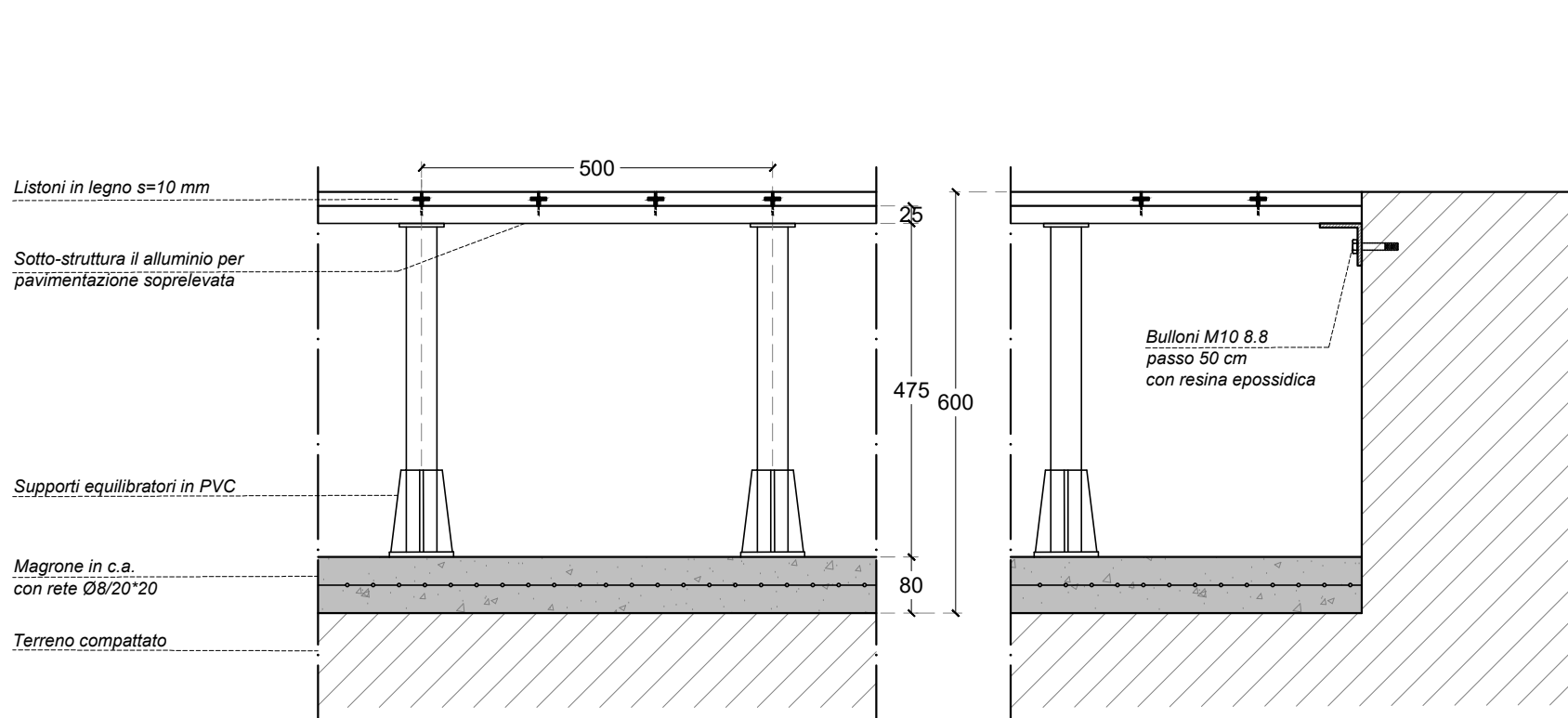
DETTAGLIO 2.2 - GIOCHI 3-6 ANNI

Scala 1:10



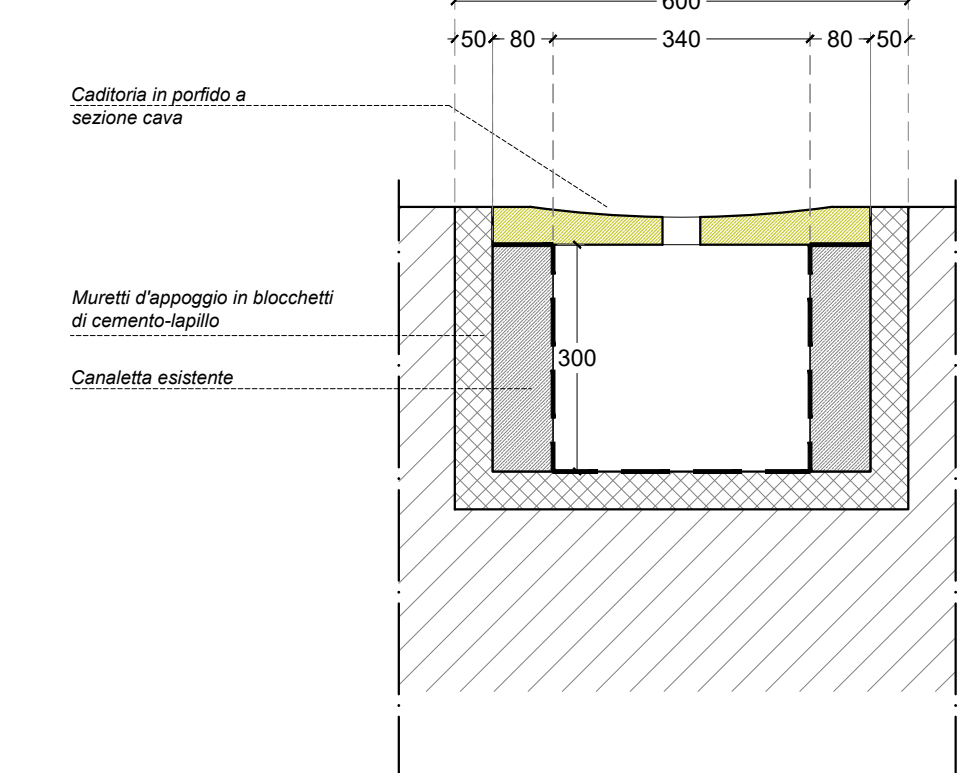
PROGETTO: PAVIMENTAZIONE PIATTAFORMA CENTRALE - DETTAGLIO 3

Scala 1:10



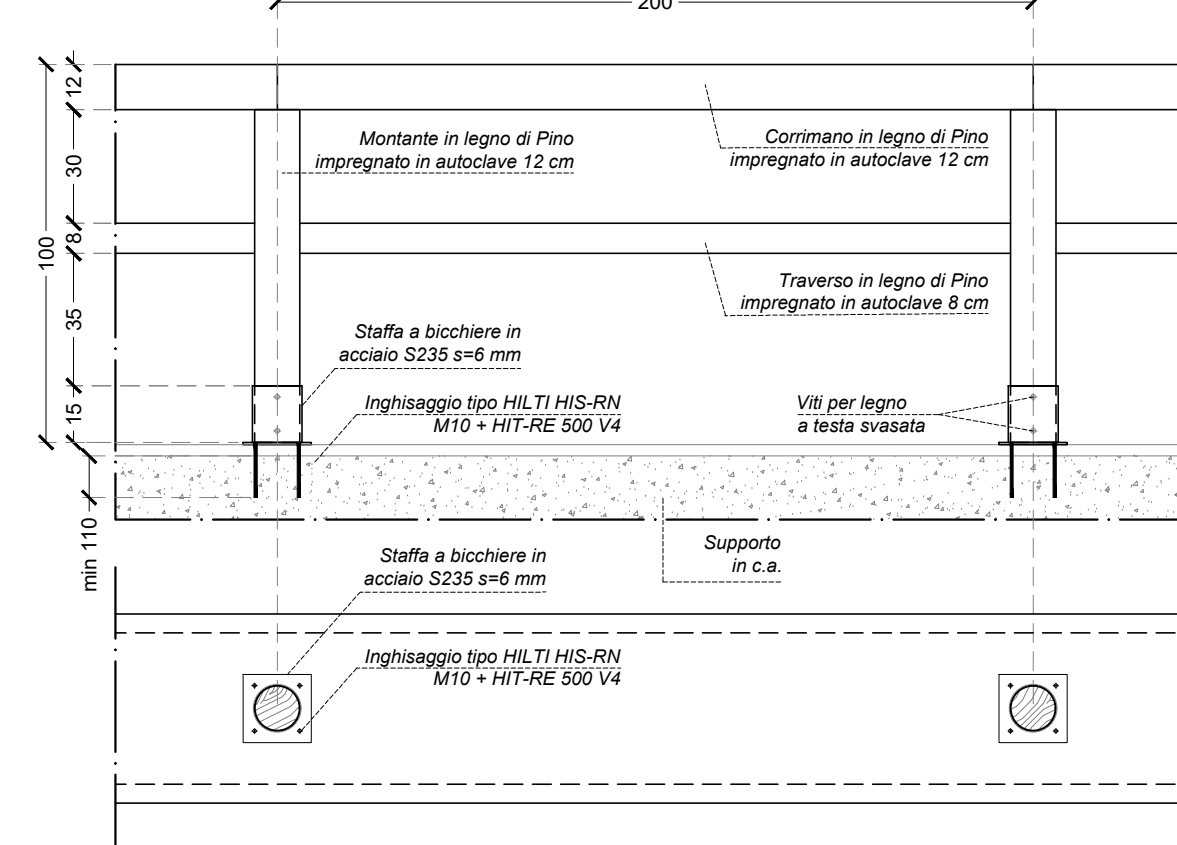
PROGETTO: PAVIMENTAZIONE CANALETTA - DETTAGLIO 4

Scala 1:10



RECINZIONE IN LEGNO

Scala 1:20



COMUNE DI NAPOLI  
AREA TRASFORMAZIONE DEL TERRITORIO  
SERVIZIO EDILIZIA RESIDENZIALE PUBBLICA E NUOVA CENTRALITÀ

Completamento del Programma di riqualificazione

di cui al contratto di Quartiere II di Pianura

LOTTO 1: Parco Falcone e Borsellino - Via E. Torricelli



PROGETTO ESECUTIVO

PROGETTO

Sezioni AA - BB - Scala 1:100

Dettagli tecnologici - Scala 1:10

- ☐ DESCRITTIVI ☐ ARCHITETTONICI
- ☐ STRUTTURALI ☐ IMPIANTISTICI
- ☐ ECONOMICI ☐ SICUREZZA

DATA	OGGETTO	APPROVAZIONE	ELABORATO
00 Luglio 2021	Prima emissione (Progetto Definitivo approvato con D. D. del 25/09/2021)		
01 Novembre 2021	Integrazione (viva PG/2021/03/240 del 11/11/2021)		

TAV\_FB\_07\_var

Integre e sostituisce TAV\_FB\_07