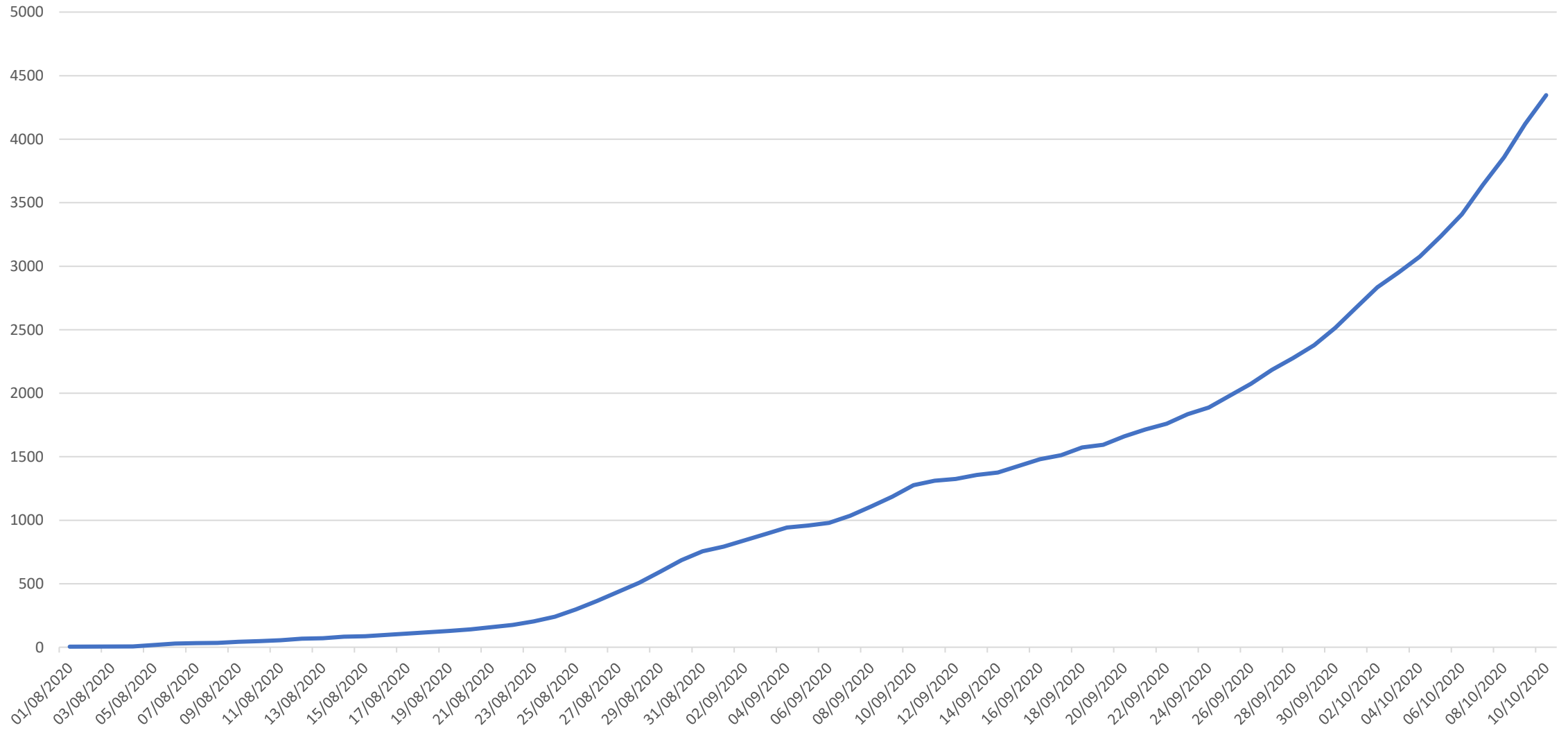
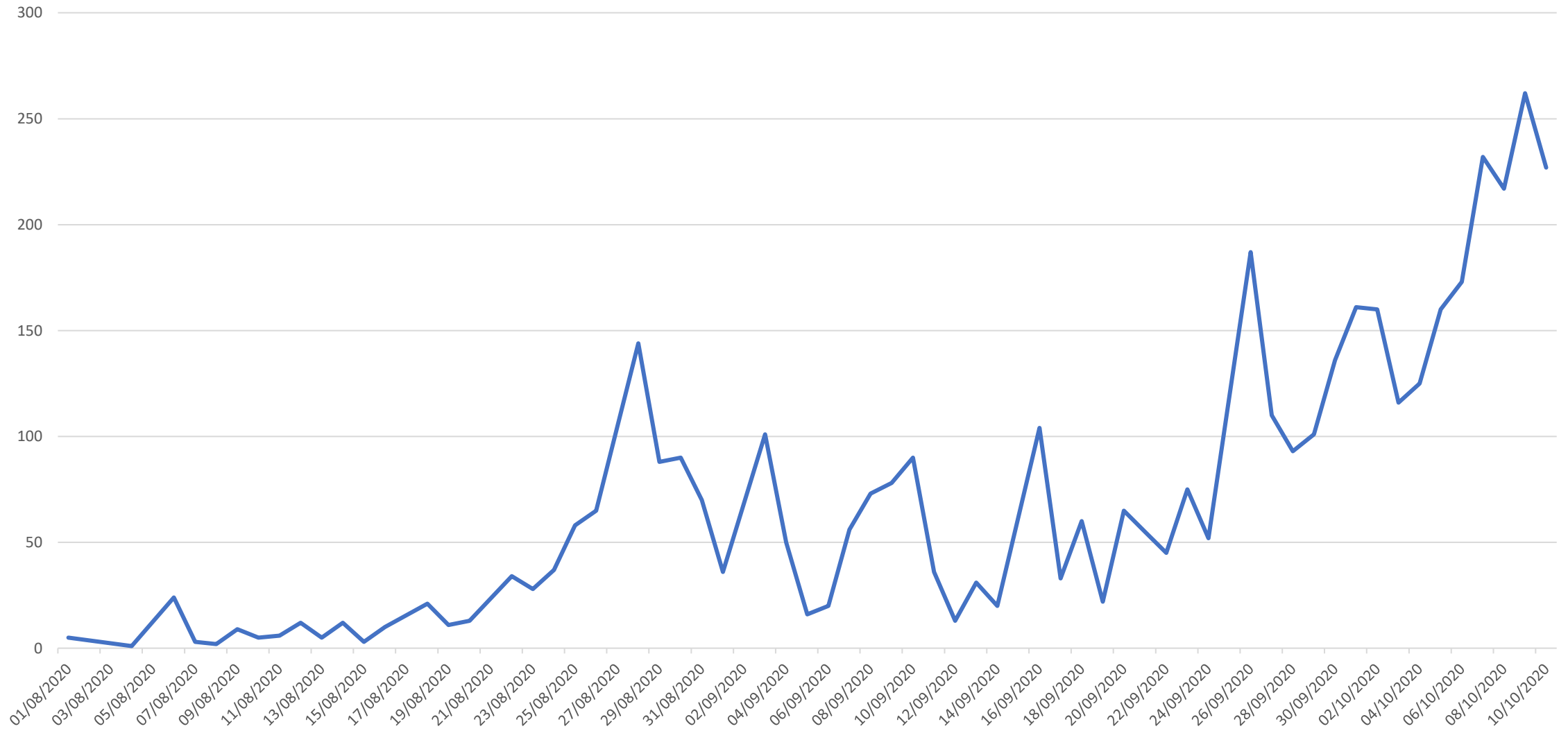


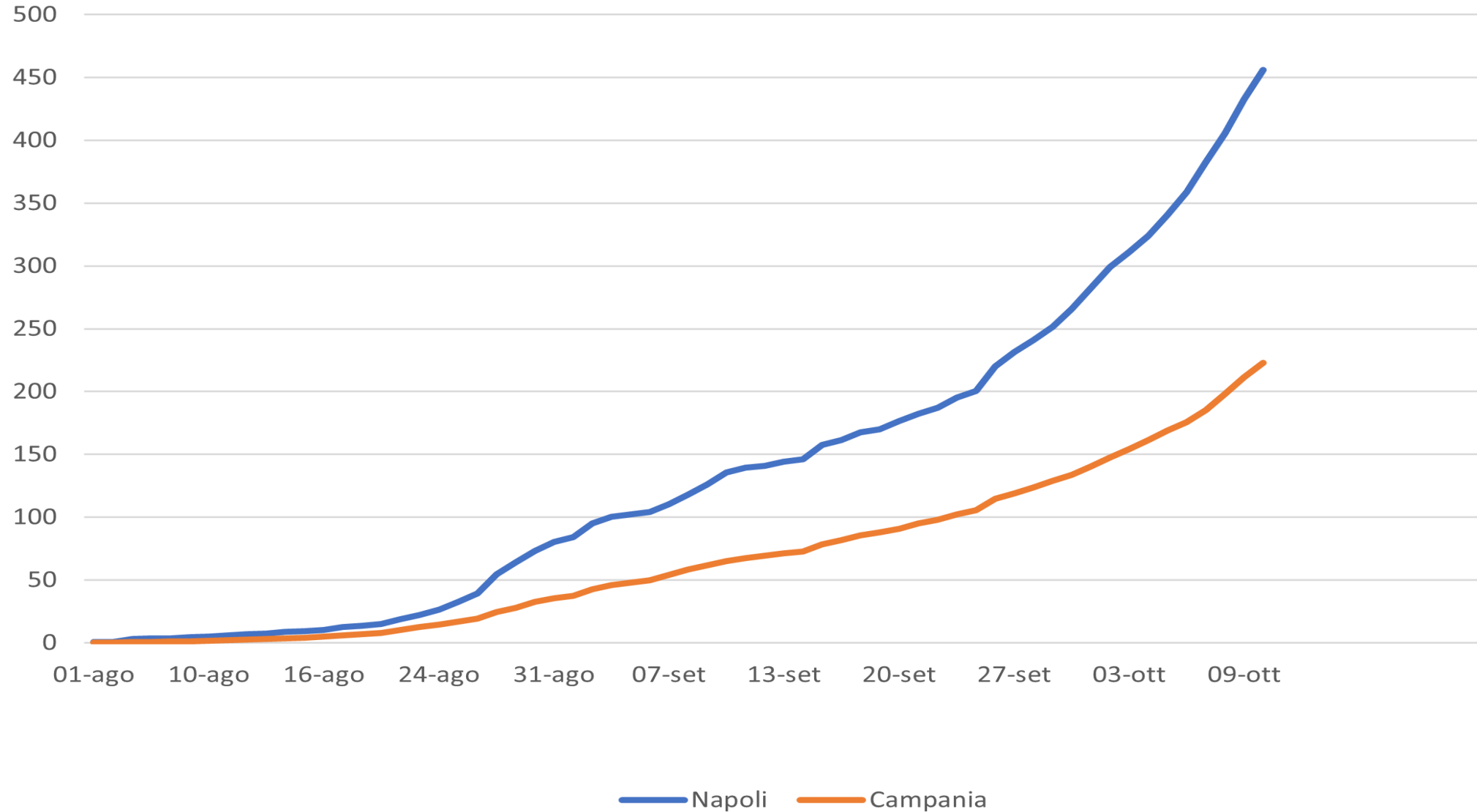
Totale casi COVID-19 Comune di Napoli



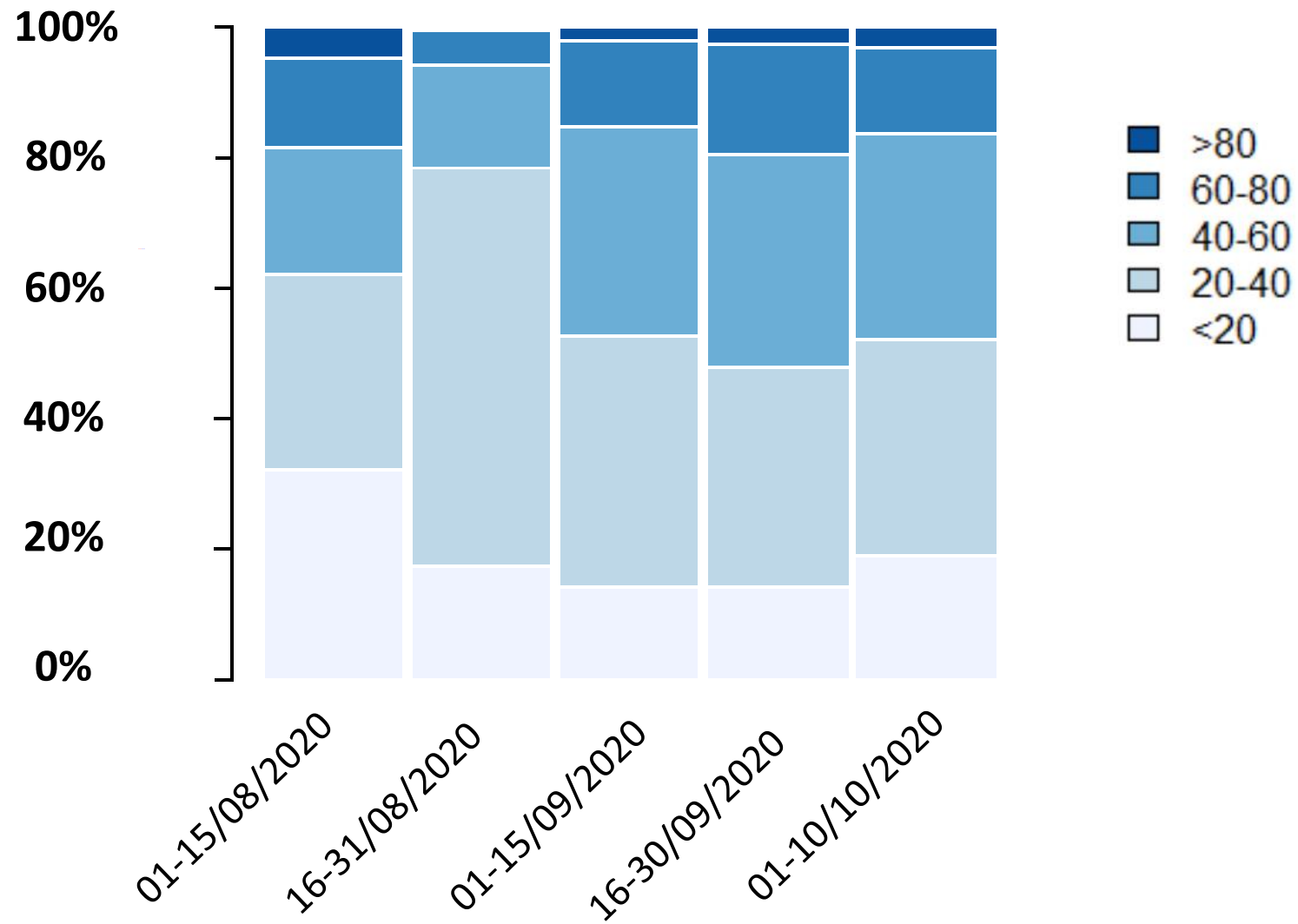
Casi giornalieri COVID-19 Comune di Napoli

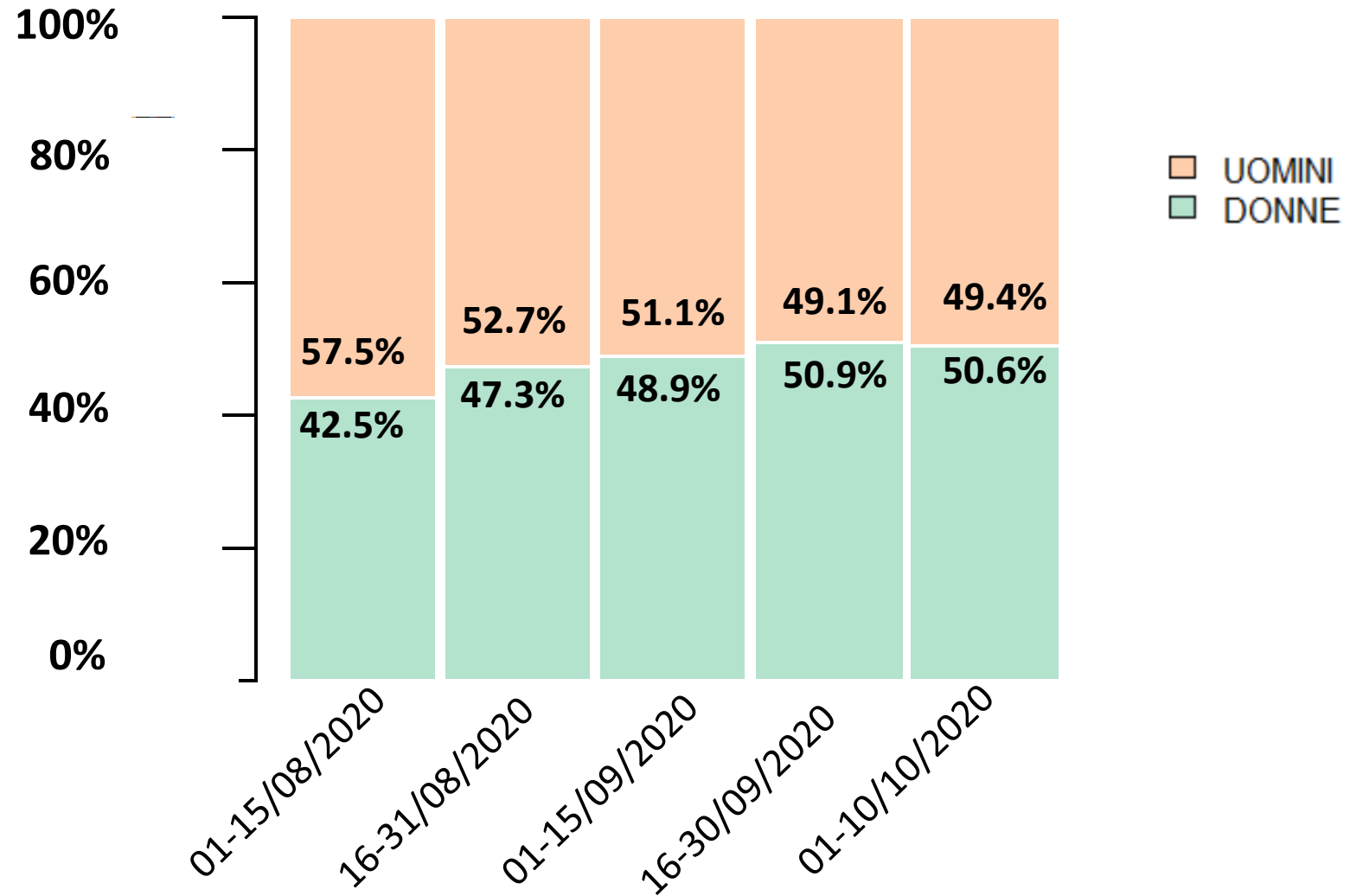


Tasso (x 100.000) dal 1 agosto 2020



Età				
Media (Deviazione Standard)				
38.1 (22.2)	31.2 (14.7)	40.0 (19.0)	42.6 (19.6)	39.6 (20.9)





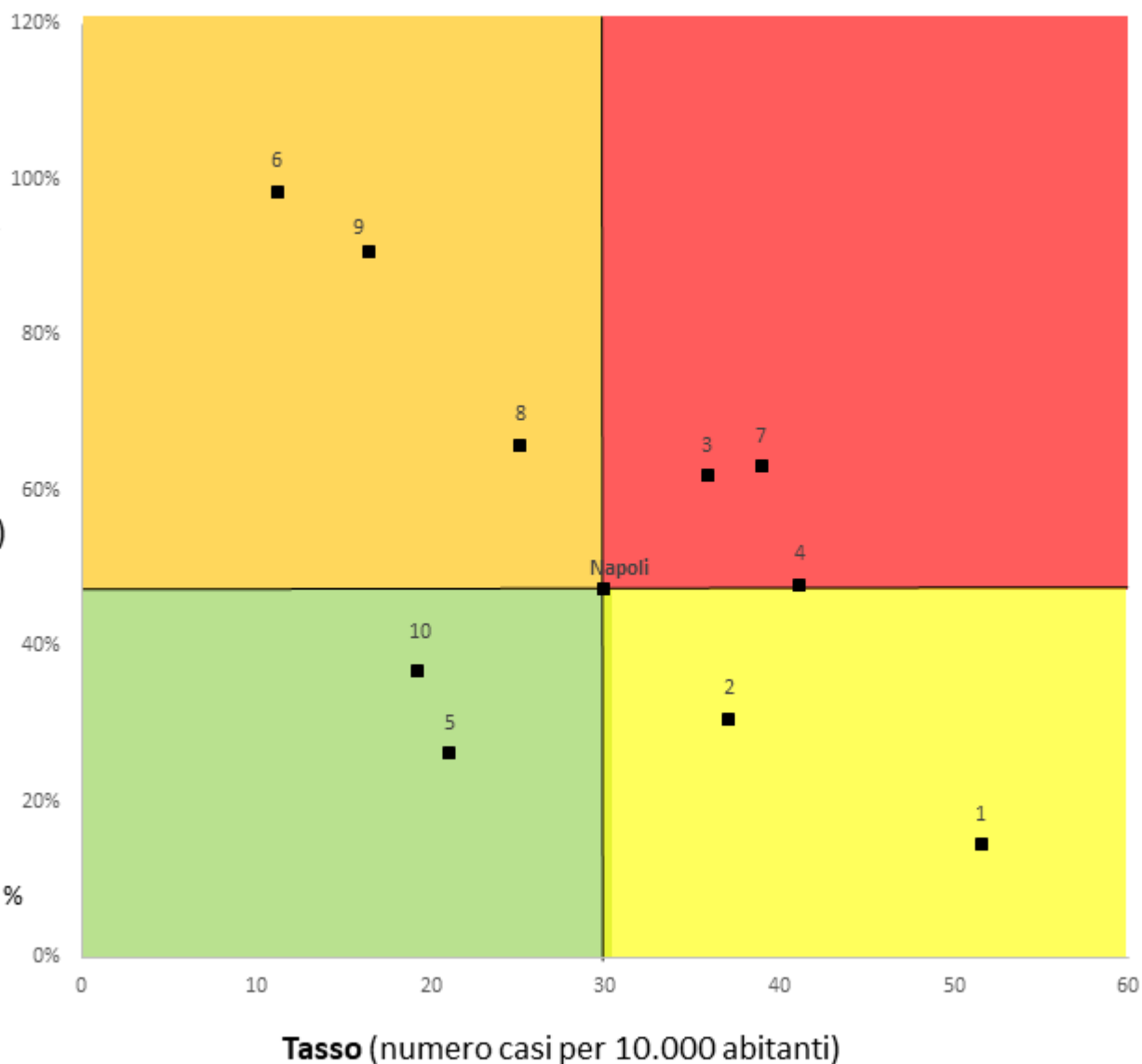
Arancione

Area in corso di «riscaldamento» con un tasso ancora basso ma con un incremento % elevato dei contagi

Incremento % casi
(settimana 4-10 Ottobre)

Verde

Area «fredda» con tasso basso e basso incremento %

**Rosso**

Area «calda» caratterizzata da un tasso alto che viene alimentata dall'elevato incremento % dei casi

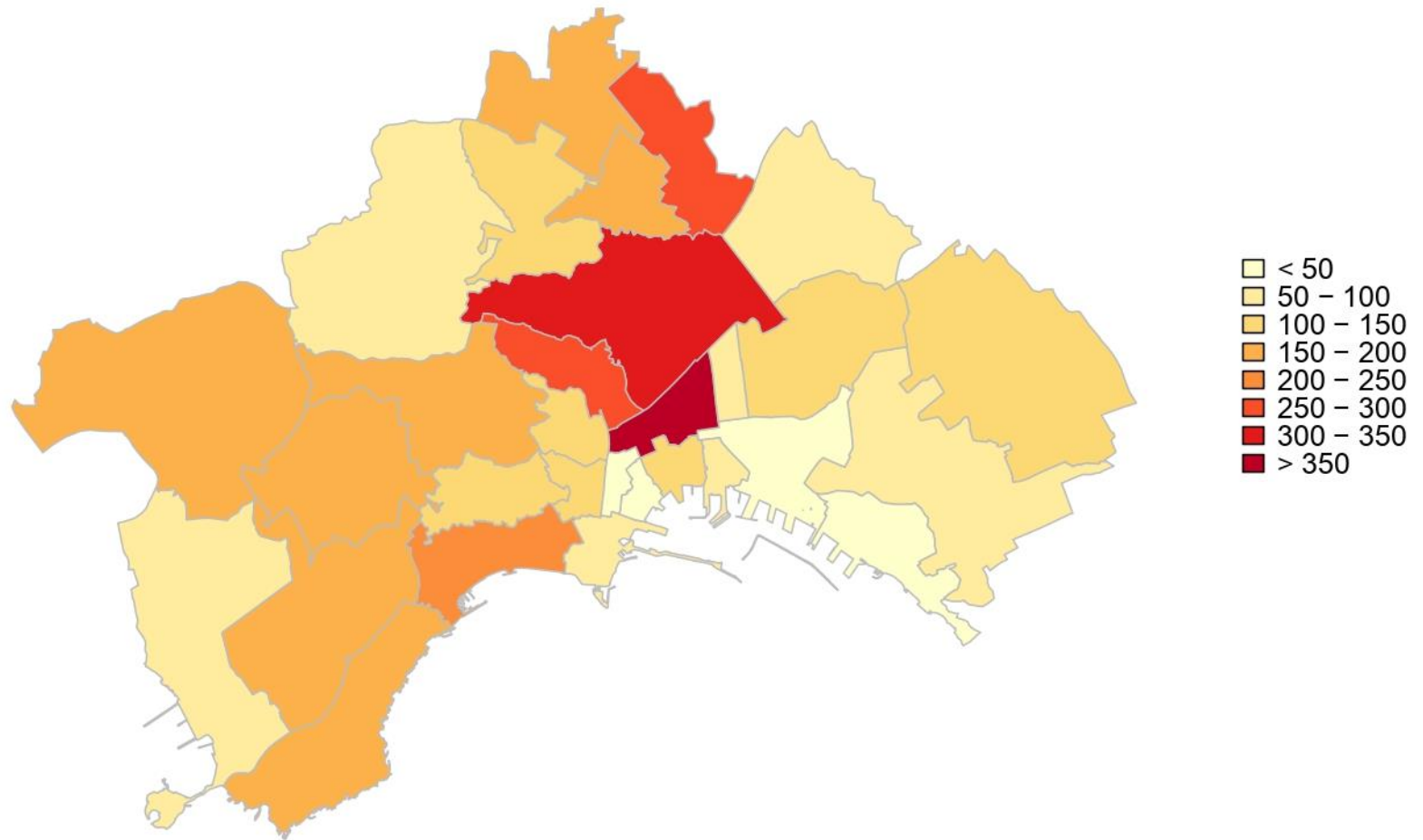
Giallo

Area in corso di «raffreddamento» caratterizzata da un'alto tasso con incremento % in riduzione

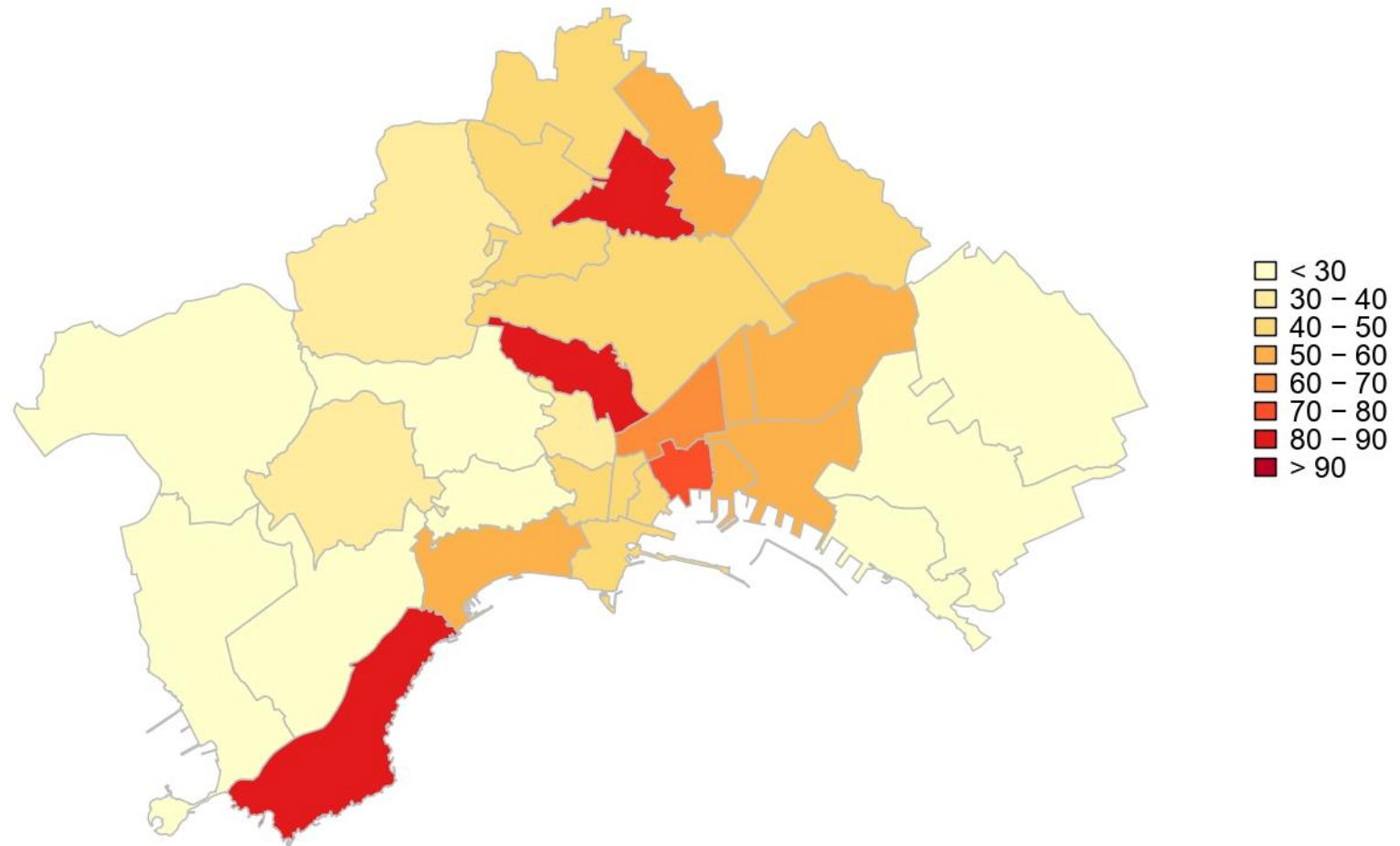
Municipalità**Quartiere**

- | | |
|----|--|
| 1 | CHIAIA, POSILLIPO, SAN FERDINANDO |
| 2 | AVVOCATA, MERCATO, MONTECALVARIO, PENDINO, PORTO, SAN GIUSEPPE |
| 3 | SAN CARLO ALL'ARENA, STELLA |
| 4 | POGGIOREALE, SAN LORENZO, VICARIA, ZONA INDUSTRIALE |
| 5 | ARENELLA, VOMERO |
| 6 | BARRA, PONTICELLI, SAN GIOVANNI A TEDUCCIO |
| 7 | MIANO, SAN PIETRO A PATIERNO, SECONDIGLIANO |
| 8 | CHIAIANO, PISCINOLA, SCAMPIA |
| 9 | PIANURA, SOCCAVO |
| 10 | BAGNOLI, FUORIGROTTA |

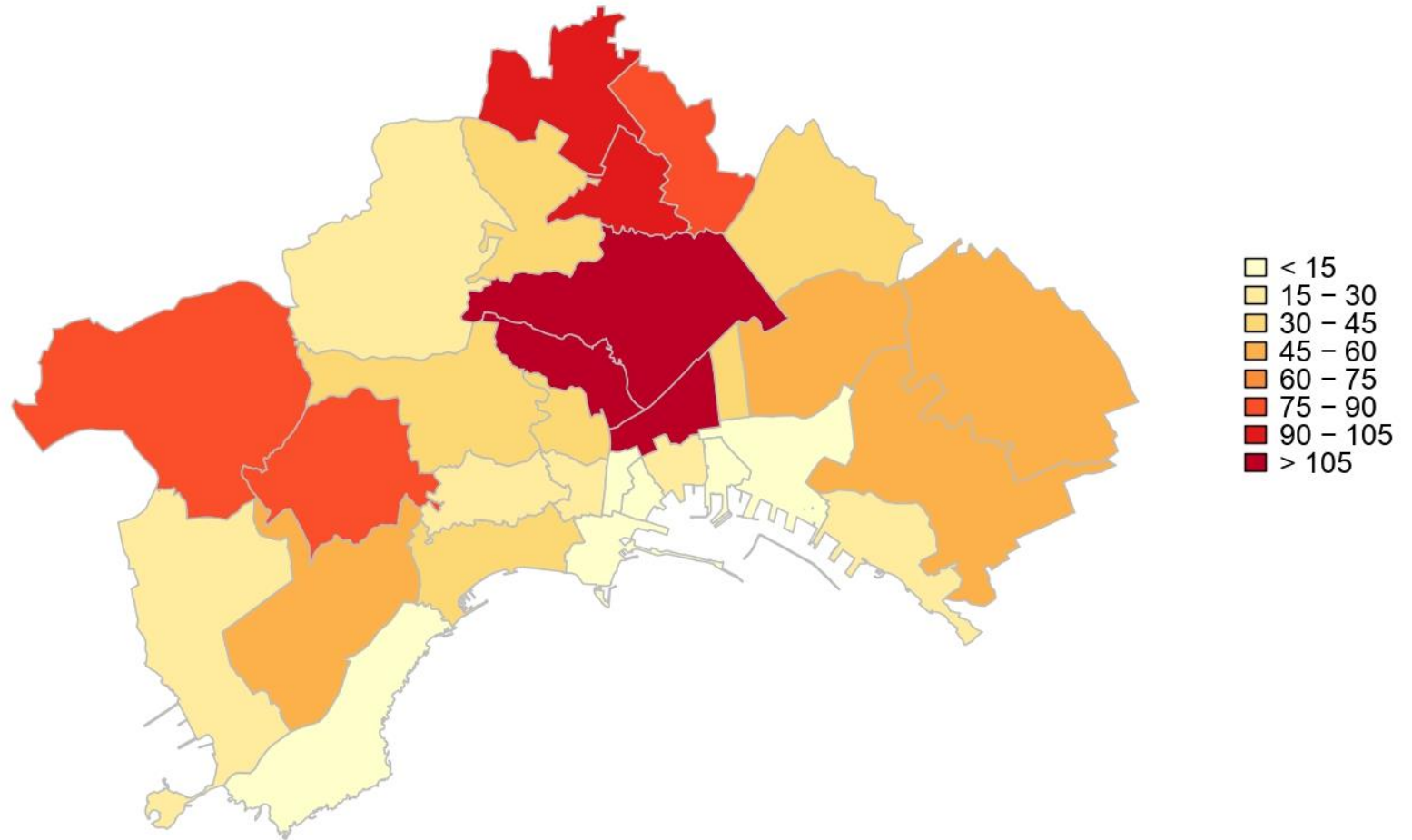
Totale contagiati COVID-19



Contagiati COVID-19 per 10.000 abitanti



Totale contagiati COVID-19 4-10 ottobre 2020



Contagiati COVID-19 per 10.000 abitanti 4-10 ottobre 2020

