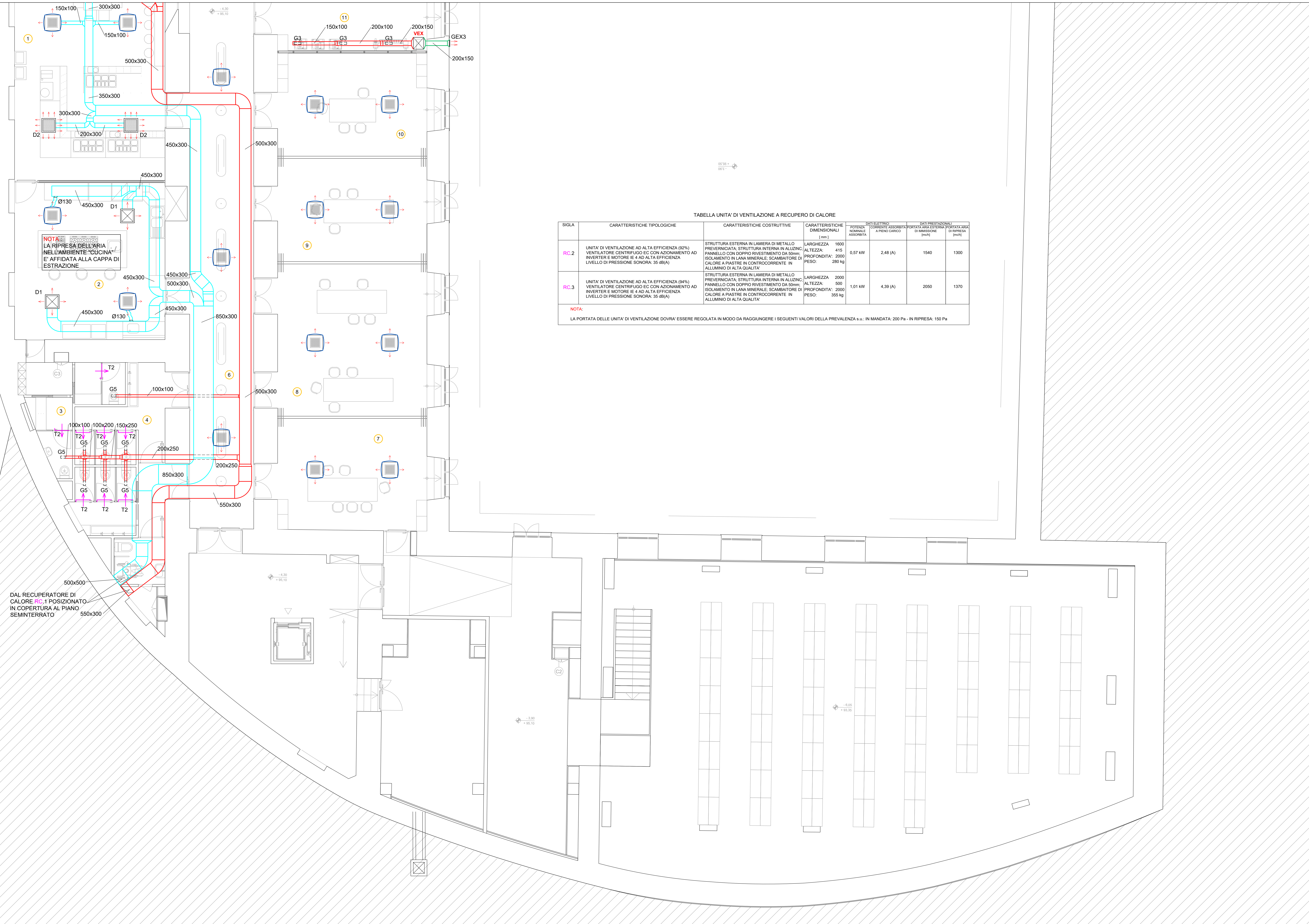


VIA AURELIO ALESSIO PELICCIA



**NOTA:**  
LA RIPRESA DELL'ARIA  
NEL L'AMBIENTE "CUCINA"  
E' AFFIDATA ALLA CAPPA DI  
ESTRAZIONE

DAL RECUPERATORE DI  
CALORE RC.1 POSIZIONATO  
IN COPERTURA AL PIANO  
SEMINTERRATO

TABELLA UNITA' DI VENTILAZIONE A RECUPERO DI CALORE

SIGLA	CARATTERISTICHE TIPOLOGICHE	CARATTERISTICHE COSTRUTTIVE	CARATTERISTICHE DIMENSIONALI (mm)	DATI ELETTRICI		DATI PRESTAZIONALI	
				POTENZA NOMINALE ASSORBITA	CORRENTE ASSORBITA A PIENO CARICO	PORTATA ARIA ESTERNA DI MASSIMA (m³/h)	PORTATA ARIA DI RIPRESA (m³/h)
RC.2	UNITA' DI VENTILAZIONE AD ALTA EFFICIENZA (92%) VENTILATORE CENTRIFUGO EC CON AZIONAMENTO AD INVERTER E MOTORE IE 4 AD ALTA EFFICIENZA LIVELLO DI PRESSIONE SONORA: 35 dB(A)	STRUTTURA ESTERNA IN LAMIERA DI METALLO PREVENNICATA. STRUTTURA INTERNA IN ALLUMINIO. PANNELLO CON DOPPIO RIVESTIMENTO DA 50mm. ISOLAMENTO IN LANA MINERALE. SCAMBIATORE DI CALORE A PIASTRE IN CONTROCORRENTE IN ALLUMINIO DI ALTA QUALITA'	LARGHEZZA: 1600 ALTEZZA: 415 PROFONDITA': 2000 PESO: 280 kg	0,57 kW	2,48 (A)	1540	1300
RC.3	UNITA' DI VENTILAZIONE AD ALTA EFFICIENZA (94%) VENTILATORE CENTRIFUGO EC CON AZIONAMENTO AD INVERTER E MOTORE IE 4 AD ALTA EFFICIENZA LIVELLO DI PRESSIONE SONORA: 35 dB(A)	STRUTTURA ESTERNA IN LAMIERA DI METALLO PREVENNICATA. STRUTTURA INTERNA IN ALLUMINIO. PANNELLO CON DOPPIO RIVESTIMENTO DA 50mm. ISOLAMENTO IN LANA MINERALE. SCAMBIATORE DI CALORE A PIASTRE IN CONTROCORRENTE IN ALLUMINIO DI ALTA QUALITA'	LARGHEZZA: 2000 ALTEZZA: 500 PROFONDITA': 2000 PESO: 355 kg	1,01 kW	4,39 (A)	2050	1370

**NOTA:**  
LA PORTATA DELLE UNITA' DI VENTILAZIONE DOVRA' ESSERE REGOLATA IN MODO DA RAGGIUNGERE I SEGUENTI VALORI DELLA PREVALENZA SUI: IN MANDATA: 200 Pa - IN RIPRESA: 150 Pa

**LEGENDA**

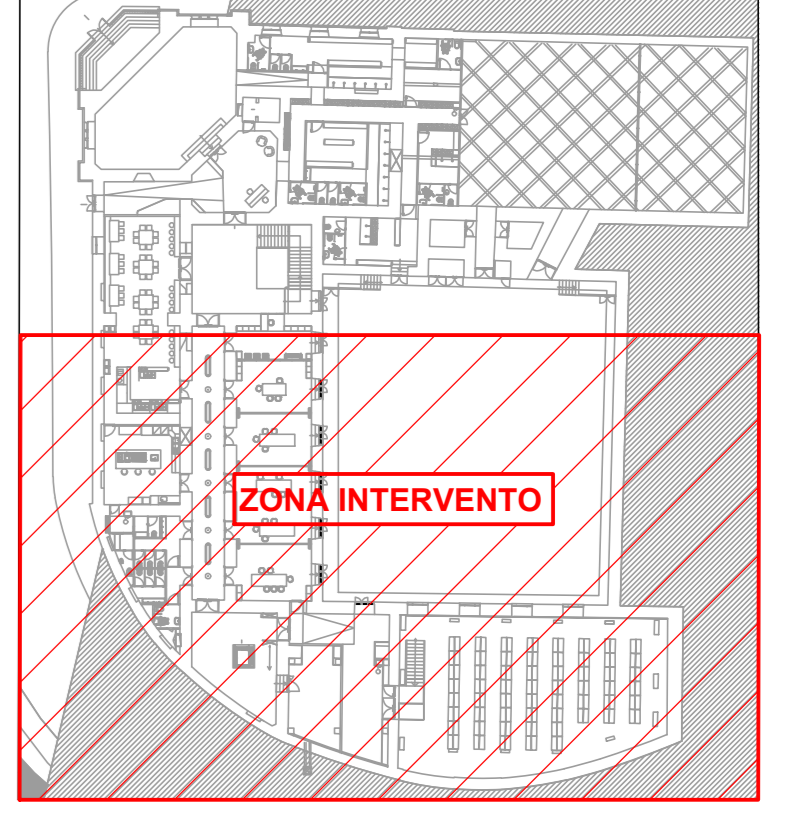
(n°)	NUMERAZIONE AMBIENTI PER CALCOLI TERMOFRIGORIFERI
(linea blu)	CANALIZZAZIONE DI MANDATA ARIA
(linea rossa)	CANALIZZAZIONE DI RIPRESA ARIA
(linea magenta)	SERRANDA TAGLIAFUOCO
(linea verde)	SERRANDA DI REGOLAZIONE

**NOTA 1:**  
IL COLLEGAMENTO TRA CANALIZZAZIONE E DIFFUSORE SARA' REALIZZATO  
MEDIANTE RACCORDO FLESSIBILE

LEGENDA APPARECCHIATURE AERAUICHE - PIANO SEMINTERRATO

SIGLA	CARATTERISTICHE TIPOLOGICHE E COSTRUTTIVE	DIMENSIONI NOMINALI	
		PORTATA ARIA NOMINALE (m³/h)	COLLO (mm)
D1	DIFFUSORE MULTIDIREZIONALE. IN ALLUMINIO CON DIFFUSIONE ARIA A 4 VIE. EQUIPAGGIATO CON PLENUM DI ALIMENTAZIONE E SERRANDA DI TARATURA	1300	600x600
D2	DIFFUSORE QUADRATO FORELLINATO MULTIDIREZIONALE. IN ACCIAIO. EQUIPAGGIATO CON PLENUM DI ALIMENTAZIONE E SERRANDA DI TARATURA	500	600x600 250
D3	DIFFUSORE MULTIDIREZIONALE. IN ALLUMINIO CON DIFFUSIONE ARIA A 4 VIE. EQUIPAGGIATO CON PLENUM DI ALIMENTAZIONE E SERRANDA DI TARATURA	570	375x375
D4	DIFFUSORE MULTIDIREZIONALE. IN ALLUMINIO CON DIFFUSIONE ARIA A 4 VIE. EQUIPAGGIATO CON PLENUM DI ALIMENTAZIONE E SERRANDA DI TARATURA	400	225x225
D5	DIFFUSORE MULTIDIREZIONALE. IN ALLUMINIO CON DIFFUSIONE ARIA A 4 VIE. EQUIPAGGIATO CON PLENUM DI ALIMENTAZIONE E SERRANDA DI TARATURA	250	225x225
D6	DIFFUSORE MULTIDIREZIONALE. IN ALLUMINIO CON DIFFUSIONE ARIA A 4 VIE. EQUIPAGGIATO CON PLENUM DI ALIMENTAZIONE E SERRANDA DI TARATURA	200	150x150
D7	DIFFUSORE MULTIDIREZIONALE. IN ALLUMINIO CON DIFFUSIONE ARIA A 4 VIE. EQUIPAGGIATO CON PLENUM DI ALIMENTAZIONE E SERRANDA DI TARATURA	100	150x150
G1	GRIGLIA DI RIPRESA ARIA IN ALLUMINIO. AD ALETTE INCLINATE A 45° - PASSO 25mm. EQUIPAGGIATA CON SERRANDA DI TARATURA	900	500x300
G2	GRIGLIA DI RIPRESA ARIA IN ALLUMINIO. AD ALETTE INCLINATE A 45° - PASSO 25mm. EQUIPAGGIATA CON SERRANDA DI TARATURA	650	400x300
G3	GRIGLIA DI RIPRESA ARIA IN ALLUMINIO. AD ALETTE INCLINATE A 45° - PASSO 25mm. EQUIPAGGIATA CON SERRANDA DI TARATURA	100	300x100
G4	GRIGLIA DI RIPRESA ARIA IN ALLUMINIO. AD ALETTE INCLINATE A 45° - PASSO 25mm. EQUIPAGGIATA CON SERRANDA DI TARATURA	90	200x100
G5	GRIGLIA DI RIPRESA ARIA IN ALLUMINIO. AD ALETTE INCLINATE A 45° - PASSO 25mm. EQUIPAGGIATA CON SERRANDA DI TARATURA	80	200x100
G6	GRIGLIA DI RIPRESA ARIA IN ALLUMINIO. AD ALETTE INCLINATE A 45° - PASSO 25mm. EQUIPAGGIATA CON SERRANDA DI TARATURA	50	200x100
T1	GRIGLIA DI TRANSITO IN ALLUMINIO - PASSO ALETTE 20 mm - PROFILO A V ROVESCIATA	100	400x100
T2	GRIGLIA DI TRANSITO IN ALLUMINIO - PASSO ALETTE 20 mm - PROFILO A V ROVESCIATA	80	300x100
T3	GRIGLIA DI TRANSITO IN ALLUMINIO - PASSO ALETTE 20 mm - PROFILO A V ROVESCIATA	50	300x100
GA1	GRIGLIA PER PRESA ARIA ESTERNA IN ACCIAIO CON ALETTE INCLINATE A 45° - PASSO 25mm - EQUIPAGGIATA CON SERRANDA DI TARATURA - COMPLETA DI RETE ANTI ANIMALI	2050	600x600
GA2	GRIGLIA PER PRESA ARIA ESTERNA IN ACCIAIO CON ALETTE INCLINATE A 45° - PASSO 25mm - EQUIPAGGIATA CON SERRANDA DI TARATURA - COMPLETA DI RETE ANTI ANIMALI	1540	600x500
GEX1	GRIGLIA PER ESPULSIONE ARIA ESTERNA IN ACCIAIO CON ALETTE INCLINATE A 45° - PASSO 25mm - EQUIPAGGIATA CON SERRANDA DI TARATURA - COMPLETA DI RETE ANTI ANIMALI	1370	600x400
GEX2	GRIGLIA PER ESPULSIONE ARIA ESTERNA IN ACCIAIO CON ALETTE INCLINATE A 45° - PASSO 25mm - EQUIPAGGIATA CON SERRANDA DI TARATURA - COMPLETA DI RETE ANTI ANIMALI	1300	600x400

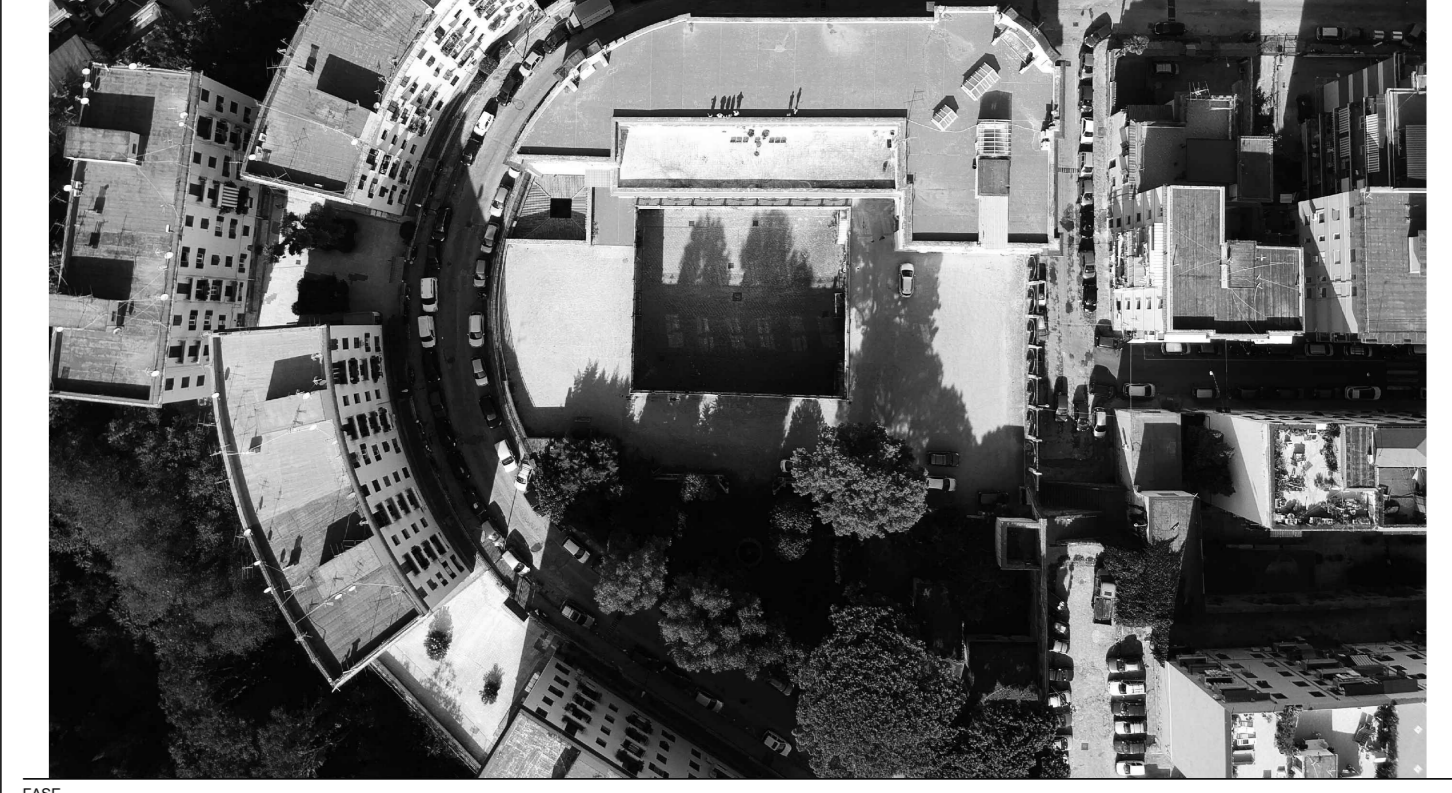
KEY PLAN - PIANTA PIANO SEMINTERRATO - 4.30 m



PIANTA PIANO SEMINTERRATO - 4.30 m

**GENERAZIONE VINCENTE S.P.A.**

"Realizzazione di un'attrezzatura di interesse comune destinata a polo multifunzionale di eccellenza per l'alta formazione specialistica, i servizi al lavoro e la iniziativa per i giovani" nel complesso immobiliare denominato Istituto Giovanni Battista De la Salle. Quartiere Avvocata - II Municipalità - Napoli



PROGETTO ESECUTIVO

Distribuzione Impianto Aerulico  
Pianta Piano Seminterrato - Parte B

PROGETTO ESECUTIVO

COORDINATORE DELLA PROGETTAZIONE

ING. ANTONIO DORS  
ING. CROCIAGLIANO  
ING. STAFFANO DORS

ARCHITETTO  
GIUSEPPE VILE

COORDINATORE DELLA PROGETTAZIONE

ING. ANTONIO DORS  
ING. CROCIAGLIANO  
ING. STAFFANO DORS

ARCHITETTO  
GIUSEPPE VILE