

SISTEMA SERVIZI EDIFICI A E B (mq)	
Totale SC edificio A	2 698,41
Totale SC edificio B	2 609,02
totale SC (A+B)	5 307,43

10% totale di SC (Allegato DGR 25 .06.2019 art.3.4 comma b) 530,7428

servizi commerciali	416,5
60% del porticato edificio A	112,2
totale sistema servizi A+B	528,7

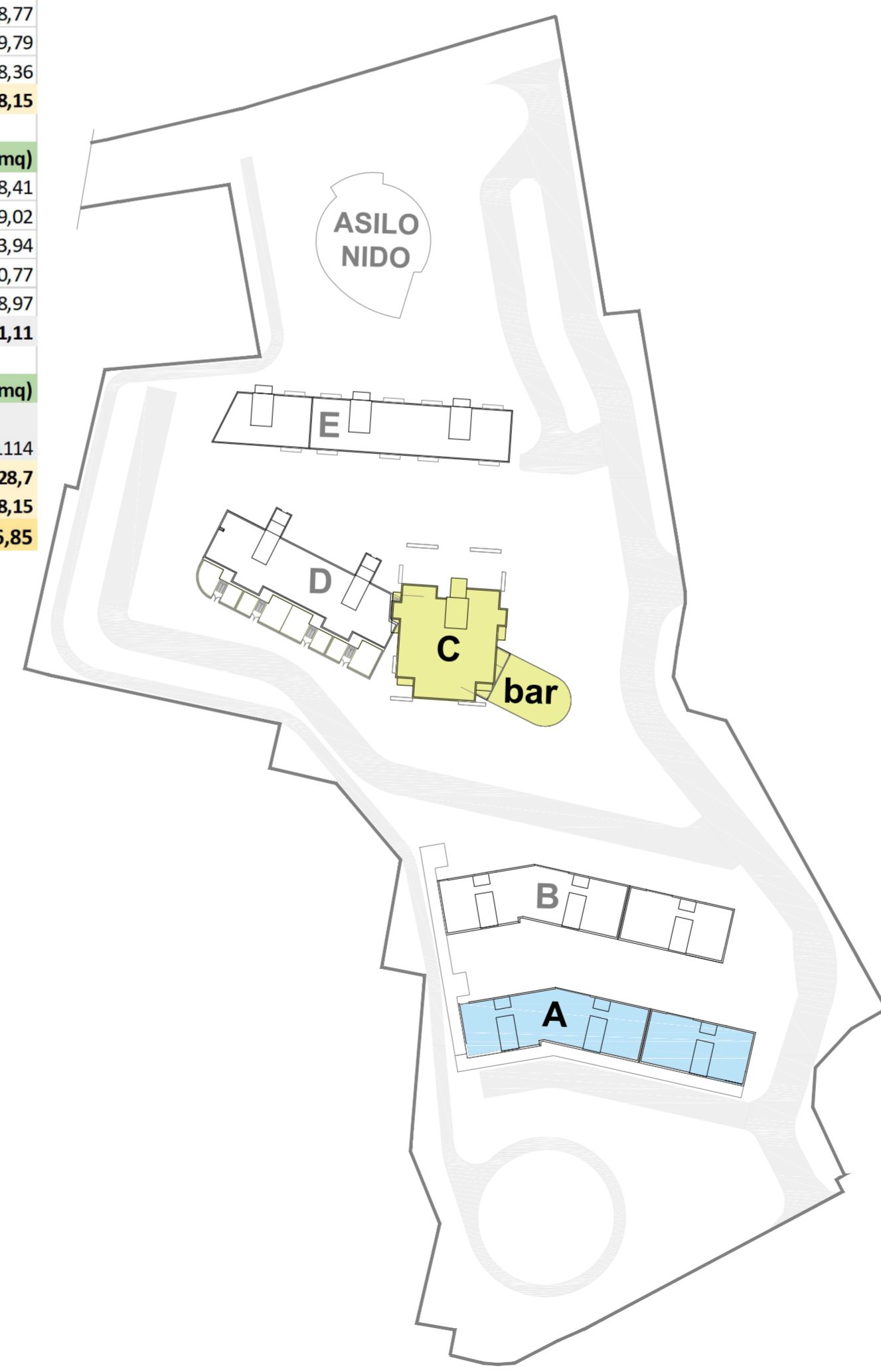
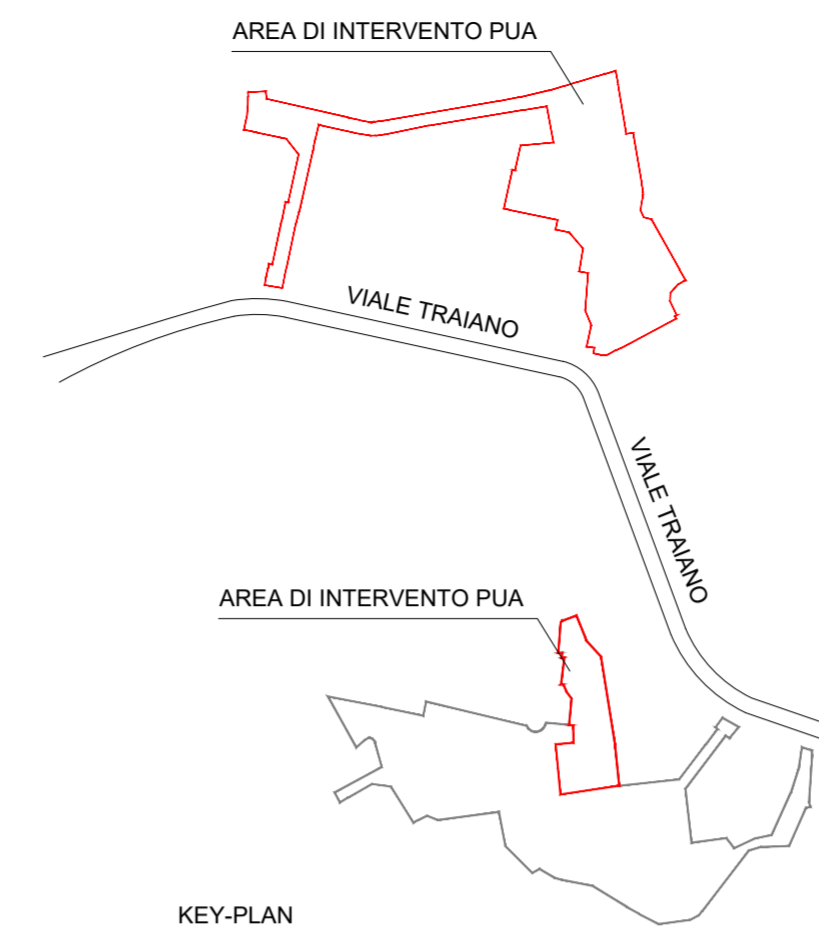
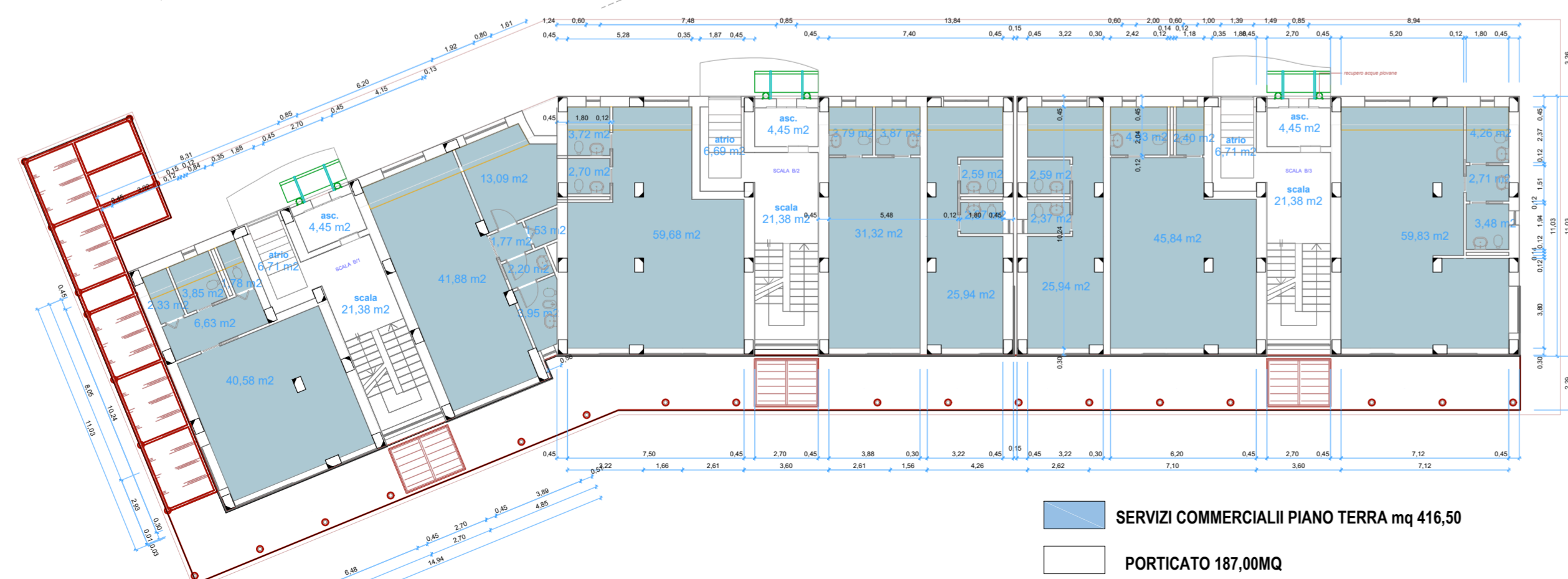
SISTEMA SERVIZI EDIFICI C, D, E (mq)	
Totale SC edificio C	3 533,94
totale SC edificio D	1 310,77
Totale SC edificio E	1 668,97
totale SC (C+D+E)	6 513,69

10% totale di SC (Allegato DGR 25 .06.2019 art.3.4 comma b) 651,3686

BAR	481,02
SERV LOC URB, SERVIZ ABIT.	178,77
tot	659,79
60% del porticato C	18,36
totale sistema servizi C+D+E	678,15

TOTALE SUPERFICIE COMPLESSIVA (mq)	
Totale SC edificio A	2 698,41
Totale SC edificio B	2 609,02
Totale SC edificio C	3 533,94
totale SC edificio D	1 310,77
Totale SC edificio E	1 668,97
totale SC	11 821,11

VERIFICA SISTEMA SERVIZI (mq)	
10% totale di SC (Allegato DGR 25 .06.2019 art.3.4 comma b)	1182,1114
totale sistema servizi A+B	528,7
totale sistema servizi C+D+E	678,15
TOTALE SISTEMA SERVIZI	1206,85



ACCORDO DI PROGRAMMA DEL 10.04.2007
MINISTERO INFRASTRUTTURE - REGIONE CAMPANIA - COMUNE DI NAPOLI - A.C.E.R.

COMUNE DI NAPOLI
AREA TRASFORMAZIONE DEL TERRITORIO
SERVIZIO EDILIZIA RESIDENZIALE PUBBLICA E NUOVE CENTRALITA'

INTERVENTO PER LA REALIZZAZIONE DI N.124 ALLOGGI DI EDILIZIA RESIDENZIALE SOCIALE RELATIVE URBANIZZAZIONI PRIMARIE E SECONDARIE NEL QUARTIERE SOCCAVO - NAPOLI

PIANO URBANISTICO ATTUATIVO (PUA)
EX SUB AMBITO 1 PROGRAMMA DI RECUPERO URBANO - SOCCAVO
CUP: B69C08000190005



Titolo: SISTEMA SERVIZI - CONSISTENZE E DATI METRICI	Elab. n° EG.12	Emissione	Revisione	Revisione
		0	-	-
		Data	-	-
		Scala: 1:200	maggio 2021	-

IL DIRIGENTE DEL SERVIZIO:
arch. Paola Cerotto

IL RESPONSABILE UNICO DEL PROCEDIMENTO:
ing. Giovanni De Carlo

IL GRUPPO DI PROGETTAZIONE:
COMUNE NAPOLI
arch. Elisabetta Nulveni
ing. Gianluca Buonocore
ing. Roberta Catapano
geom. Lugi La Rocca

A.C.E.R. (Dipartimento di Napoli)
arch. Angelo Colonna
ing. Luigi Ghezzi

REGIONE CAMPANIA
geom. Luciano Colantuono

AGRONOMO:
agr. Francesco Cona

SUPPORTO STRUMENTALE ALLA PROGETTAZIONE: SINTEC s.r.l.