

Cimitero di
CHIAIANO

RILIEVO AEROFOTOGRAMMETRICO
settembre 2002

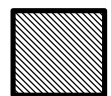


6.c.2.

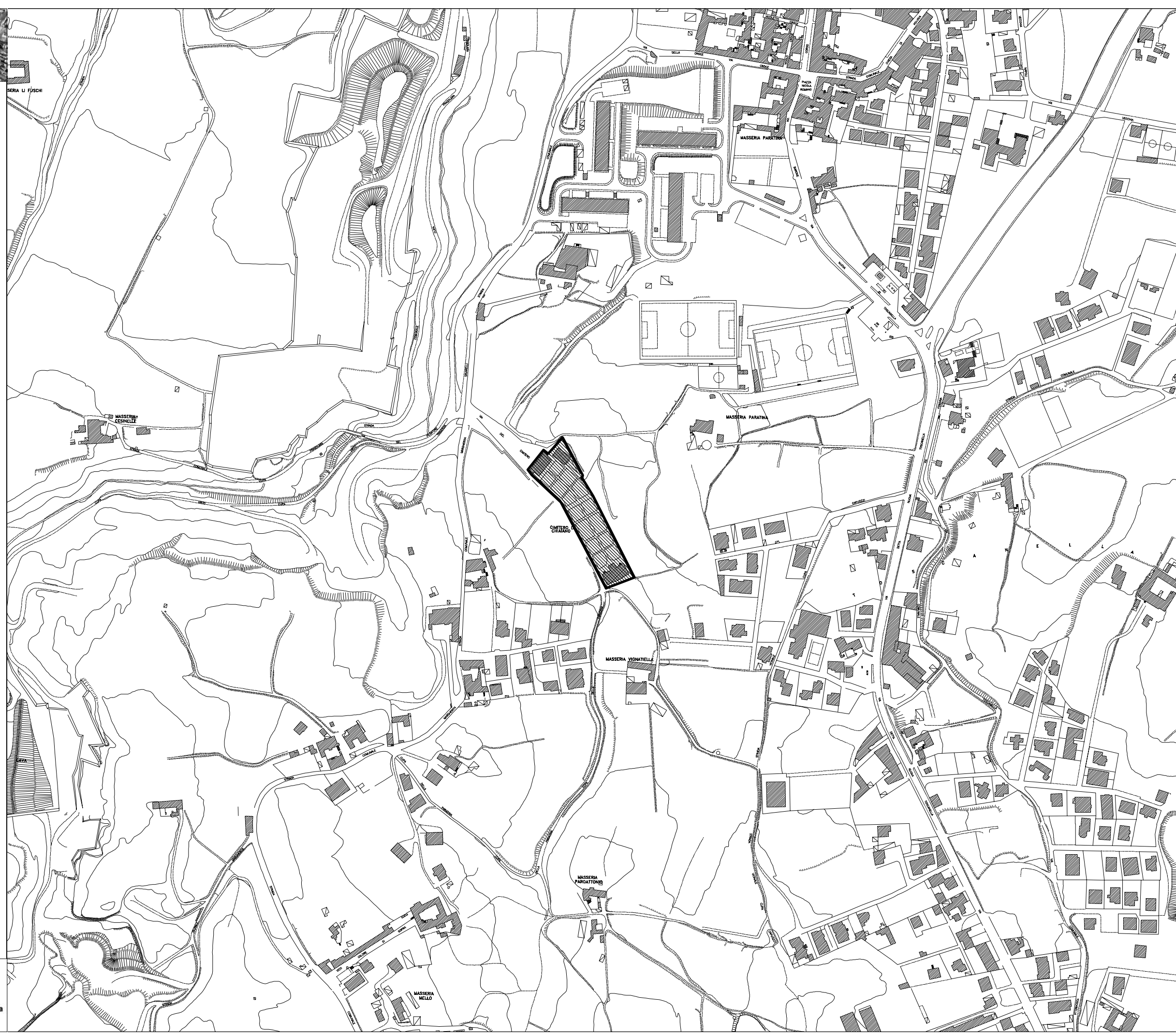
Cimitero di CHIAIANO

INDIVIDUAZIONE PLANIMETRICA

scala 1 : 4.000



cimitero esistente



CHIAIANO

Il cimitero è situato a Sud dell'aggregato storico di Polvica, adagiato lungo le pendici settentrionali della Collina dei Camaldoli. L'ingresso del Cimitero avviene attraverso una diramazione dalla Strada Comunale Margherita, tracciato storico che risale verso l'attuale zona ospedaliera.

L'area in cui sorge il cimitero, collinare, è caratterizzata da una prevalenza di spazi naturali, con la presenza di ampie aree coltivate: l'edificazione risulta rada e per lo più costituita da palazzine aggregate in lottizzazioni aperte frammiste a masserie storiche (Vignatiella, Parattonio, Paratina, Cesinelle, ecc.). A Nord del cimitero, al limite del nucleo urbano consolidato, si trova il quartiere di edilizia pubblica della Toscanella dovuto al Programma Straordinario Edilizia Residenziale post terremoto (*ex legis* 219/1981); tale quartiere è interessato da un programma di sostituzione edilizia già in fase di attuazione. Da segnalare anche la considerevole (per numero e dimensione) presenza di cave di tufo dismesse.

Il complesso cimiteriale ha un'estensione complessiva di 6000 mq. Il 75% di tale area risulta non edificata, destinata a viali, aiuole e campi d'inumazione (questi ultimi hanno un'estensione di 795 mq); la restante superficie è occupata da edifici per congreghe (893 mq), da cappelle private (598 mq), dalla chiesa (165 mq) e da edifici per servizi (215 mq).

All'interno del recinto cimiteriale sono distinguibili due parti.

L'impianto cimiteriale si adagia organicamente, assecondando la clivometria, lungo la Cupa della Paradina: ne risulta un recinto rettangolare deformato, quasi una sezione di corona circolare.

L'ingresso avviene attraverso la palazzina per servizi localizzata sul lato corto del recinto, a Nord, su di uno slargo trapezoidale allungato che confluisce nella citata Strada Margherita. Dall'ingresso si diparte un viale centrale parzialmente alberato (in prevalenza cipressi) che segue la curvatura del recinto e termina, nella chiesa. Intorno la chiesa è edificato, con impianto a C, il recente blocco edilizio del nicchiaio comunale. Dal viale centrale si dipartono viali ortogonali che delimitano lotti per l'inumazione (nel tratto prospiciente l'ingresso) e lotti occupati da cappelle isolate (private). Una recente espansione triangolare del lotto cimiteriale ottocentesco ha comportato l'edificazione di un blocco edilizio multipiano (alto 18m) prospiciente l'ingresso; esso ospita delle congreghe con campo d'inumazione.

L'area cimiteriale risulta marginale rispetto sia al sistema stradale che della rete del trasporto su ferro.

Non sono prossimi svincoli autostradali né della viabilità extraurbana mentre la rete locale è quella tipica di una zona agricola (sezioni ridotte, strade interpoderali spesso cieche). Non esistono spazi riservati per la sosta. La stazione ferroviaria più vicina è quella della Linea Metropolitana 1, ben più distante dei 500m necessari ad essere considerata utile ai fini dell'accessibilità pedonale diretta.



Foto zenitale

6.c.3 Cimitero di CHIAIANO SCHEMA DESCRITTIVA



CHIAIANO



	Superfici	% superficie
Totale	5998.83	100,00
Totale edificato	1490.90	24.85
Campi di inumazione	795,00	13,25
Altre superfici (viali, aiuole, connettivi, monumenti, edicole)	3712,93	61,90

Campi di inumazione	numero	superficie	numero fosse	altre fosse al coperto	comunali	38	
	5	794.95	269		private	58 ⁽¹⁾	139 ⁽²⁾

	numero	h. media	sup. coperta	% dell'edificato totale	vol.	Ic	It
Cappelle	93	4.74	598.38	40.135	2904.23	0.10	0.48
Congreghe	3	12,97	513,11	34,416	5618,22	0.09	0,94
Chiese	1	8,33	164,89	11,060	1373,86	0.03	0,23
Edifici Cimiteriali	4	5,14	214,52	14,388	1097,63	0.03	0,18
Totale edificato	101	7,80	1490.90	100.000	10993.94	0.25	1.83

Altezze, superfici e volumi espressi rispettivamente in metri, metri quadrati e metri cubi

(1) in sodalizi e arciconfraternite

(2) valore stimato in funzione del numero di cappelle

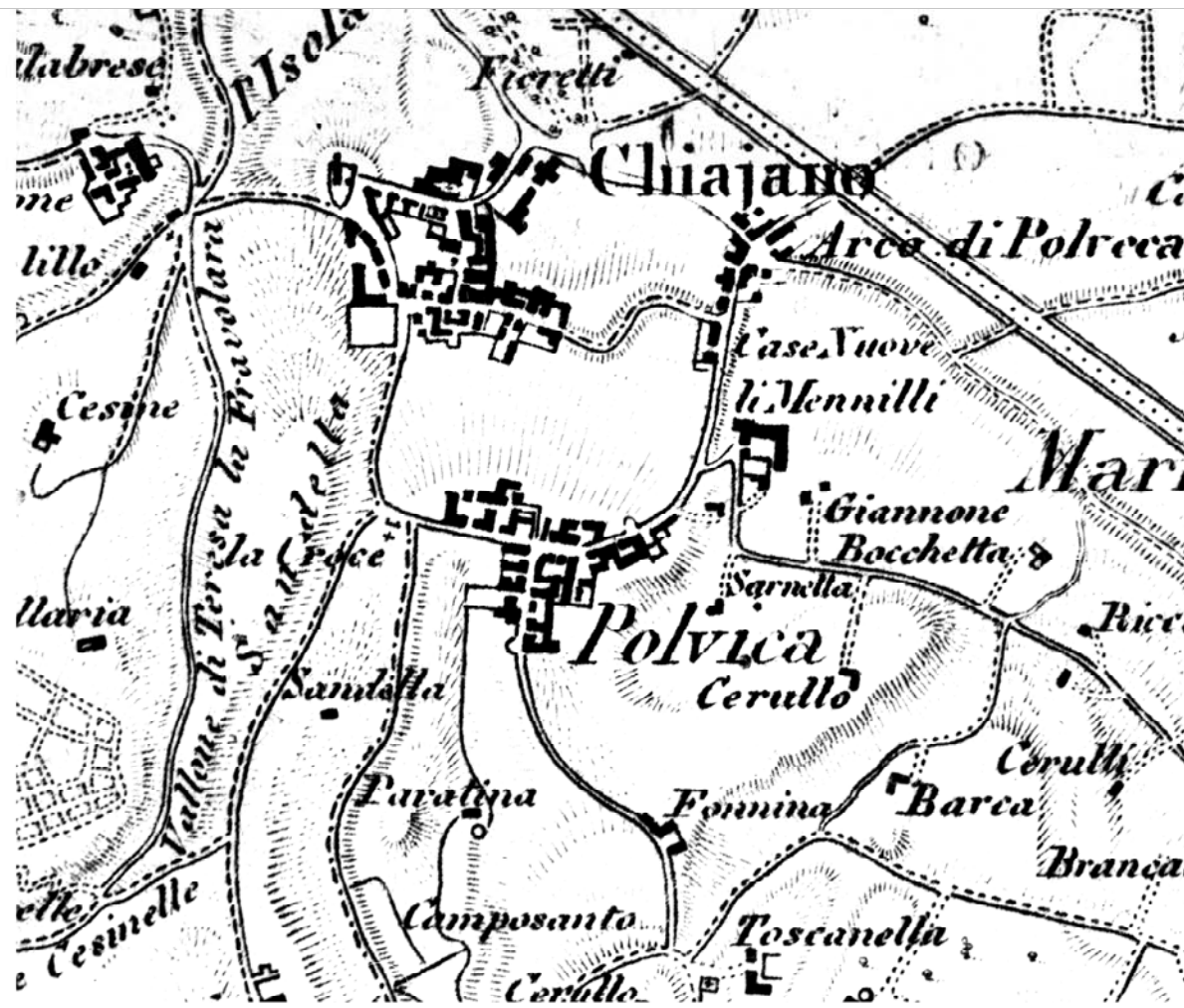




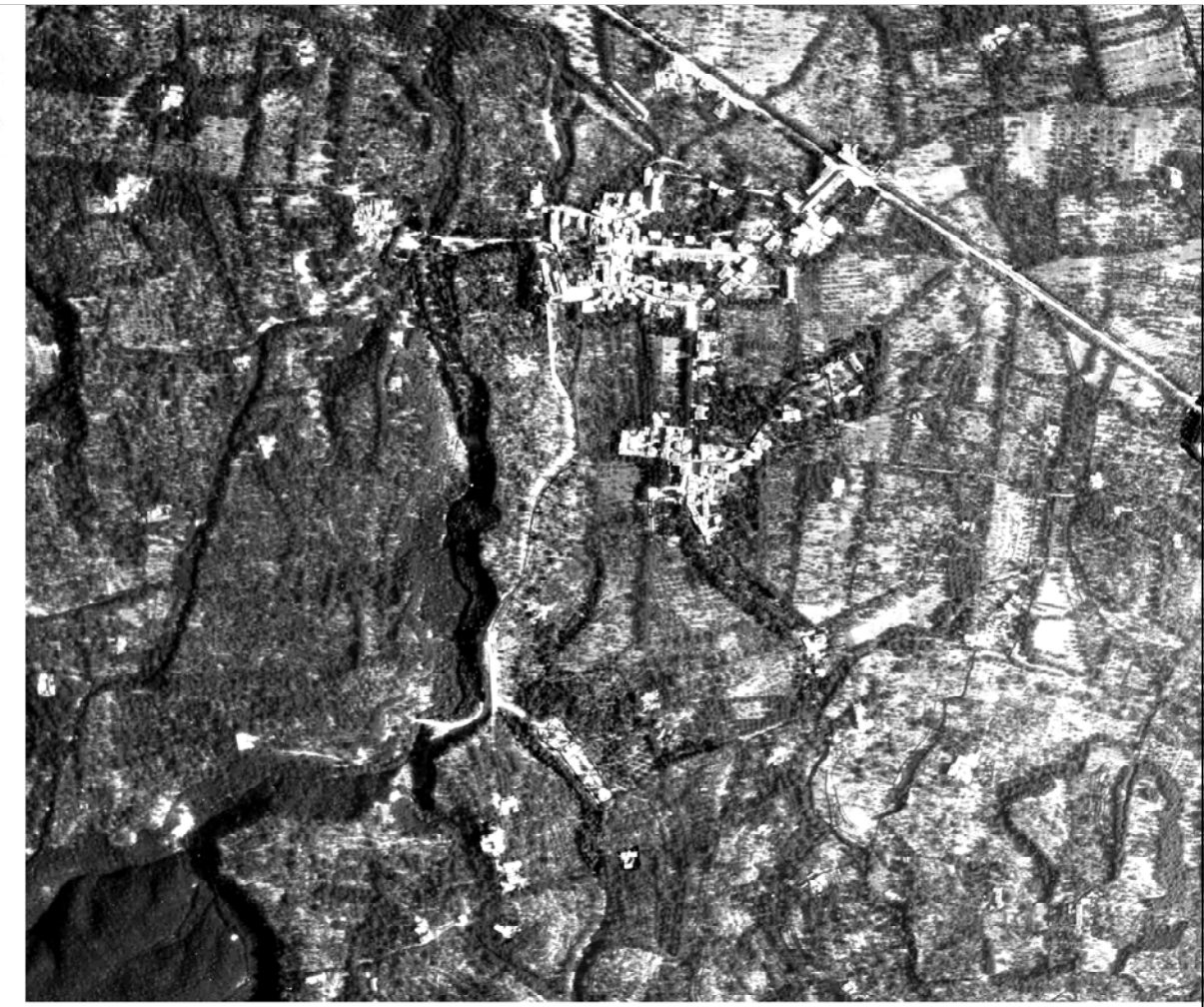
6.c.5

Cimitero di CHIAIANO

IMMAGINI STORICHE
fotografie aeree 1929/1945, cartografie



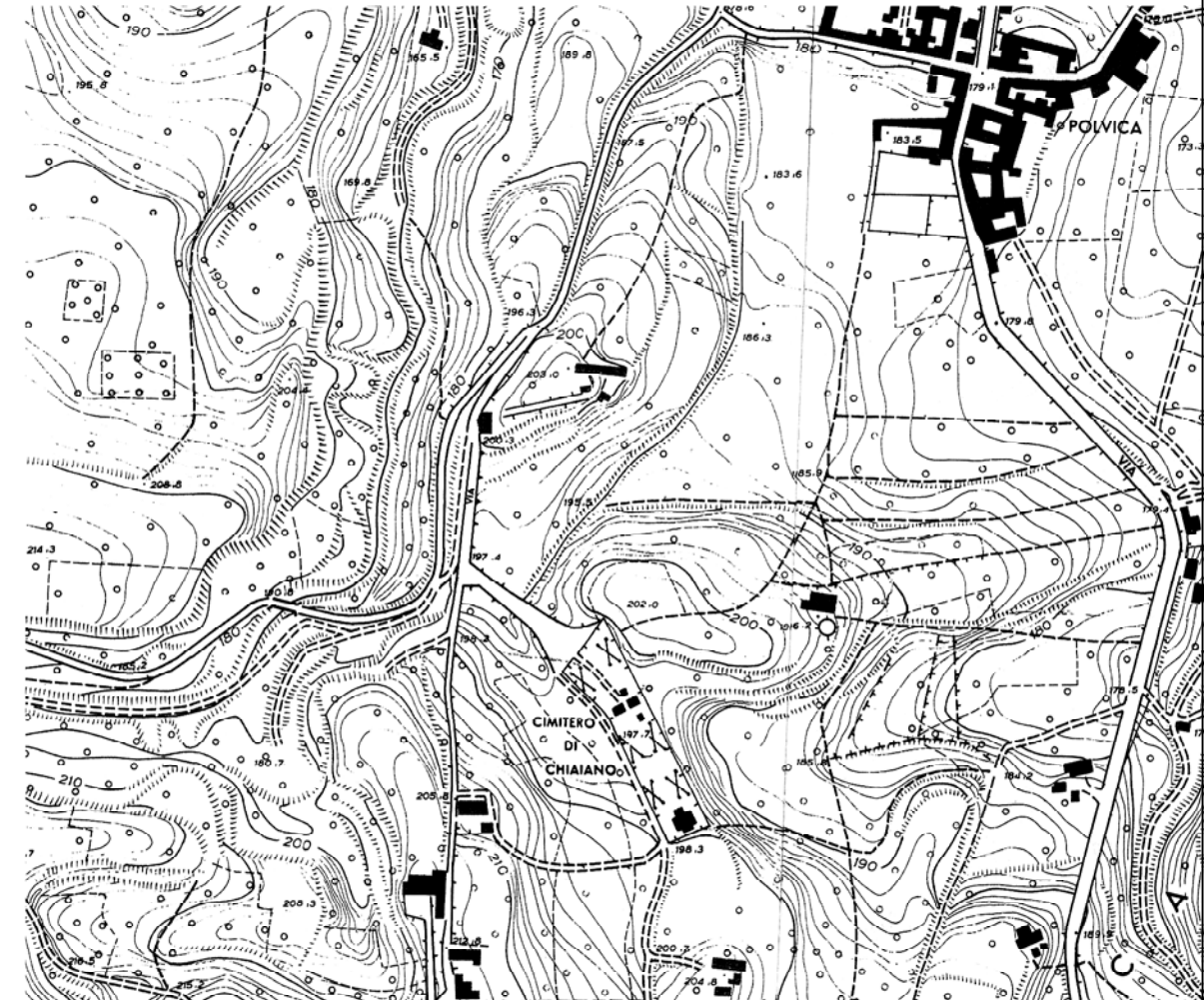
Chiaiano Real Ufficio Topografico 1817-1862



Chiaiano 1943 strisciata 63 fotogr. 138





Chiaiano 1929 strisciata VII fotogr. 33 s



Chiaiano S.T.R. 1962



6.c.6. Cimitero di CHIAIANO
PERMANENZA DELL' IMPIANTO STORICO

-  Assi originari principali
-  Aree prevalentemente edificate al 1943





6.c.7.1. Cimitero di **CHIAIANO**
IMMAGINI FOTOGRAFICHE AEREE



6.c.7.2. Cimitero di **CHIAIANO**
IMMAGINI FOTOGRAFICHE AEREE



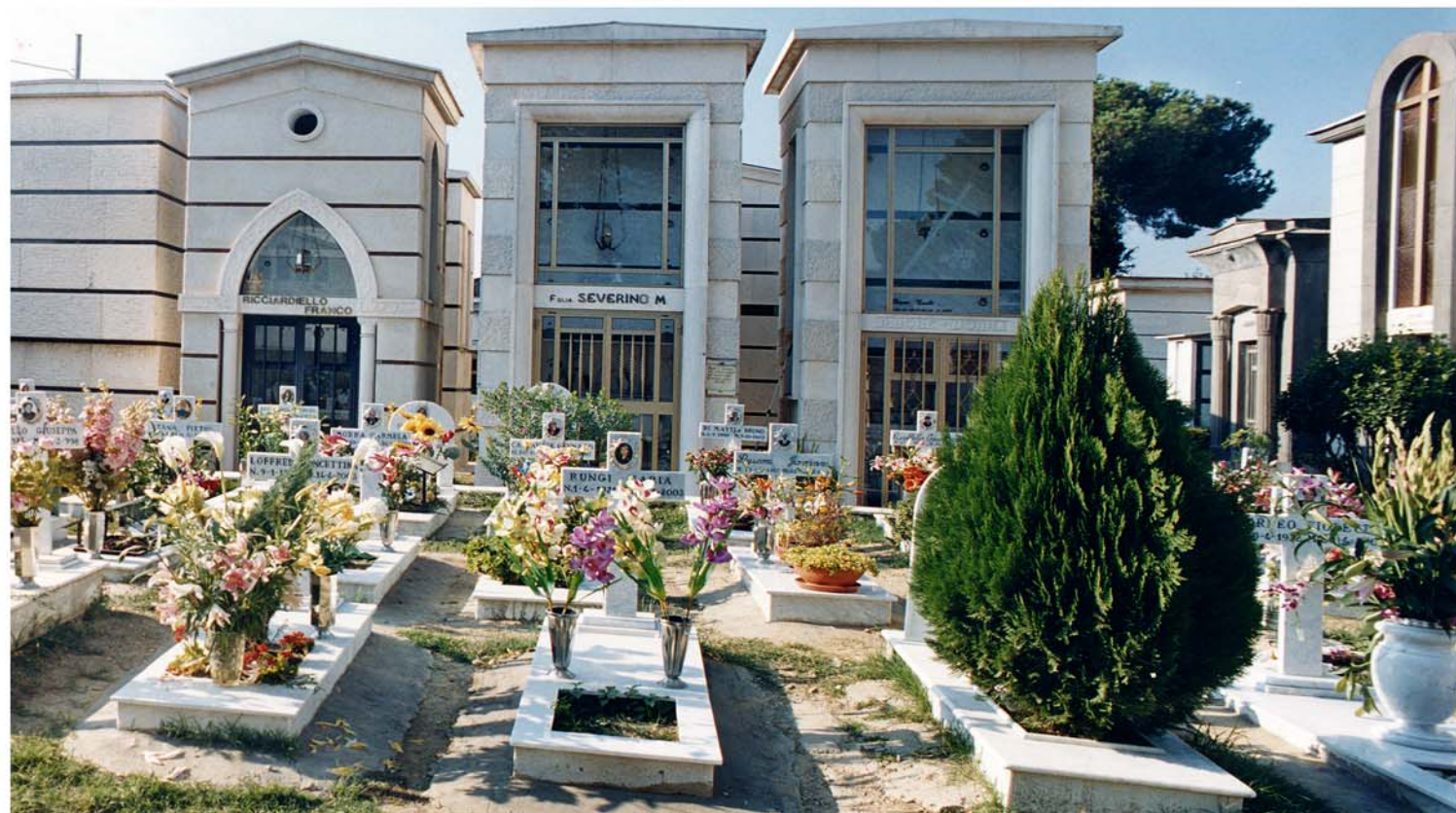
6.c.8.1. Cimitero di **CHIAIANO**
IMMAGINI FOTOGRAFICHE



6.c.8.2. Cimitero di **CHIAIANO**
IMMAGINI FOTOGRAFICHE



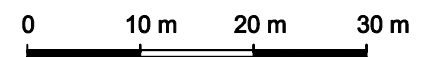
6.c.8.3. Cimitero di **CHIAIANO**
IMMAGINI FOTOGRAFICHE





6.c.9. Cimitero di Chiaiano
INDIVIDUAZIONE DELLE ESSENZE
ARBOREE DI PREGIO

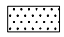
Cu - Cupressus sempervirens To - Thuja orientalis
Mg - Magnolia grandiflora
Pc - Phoenix canariensis
Pp - Pinus pinea

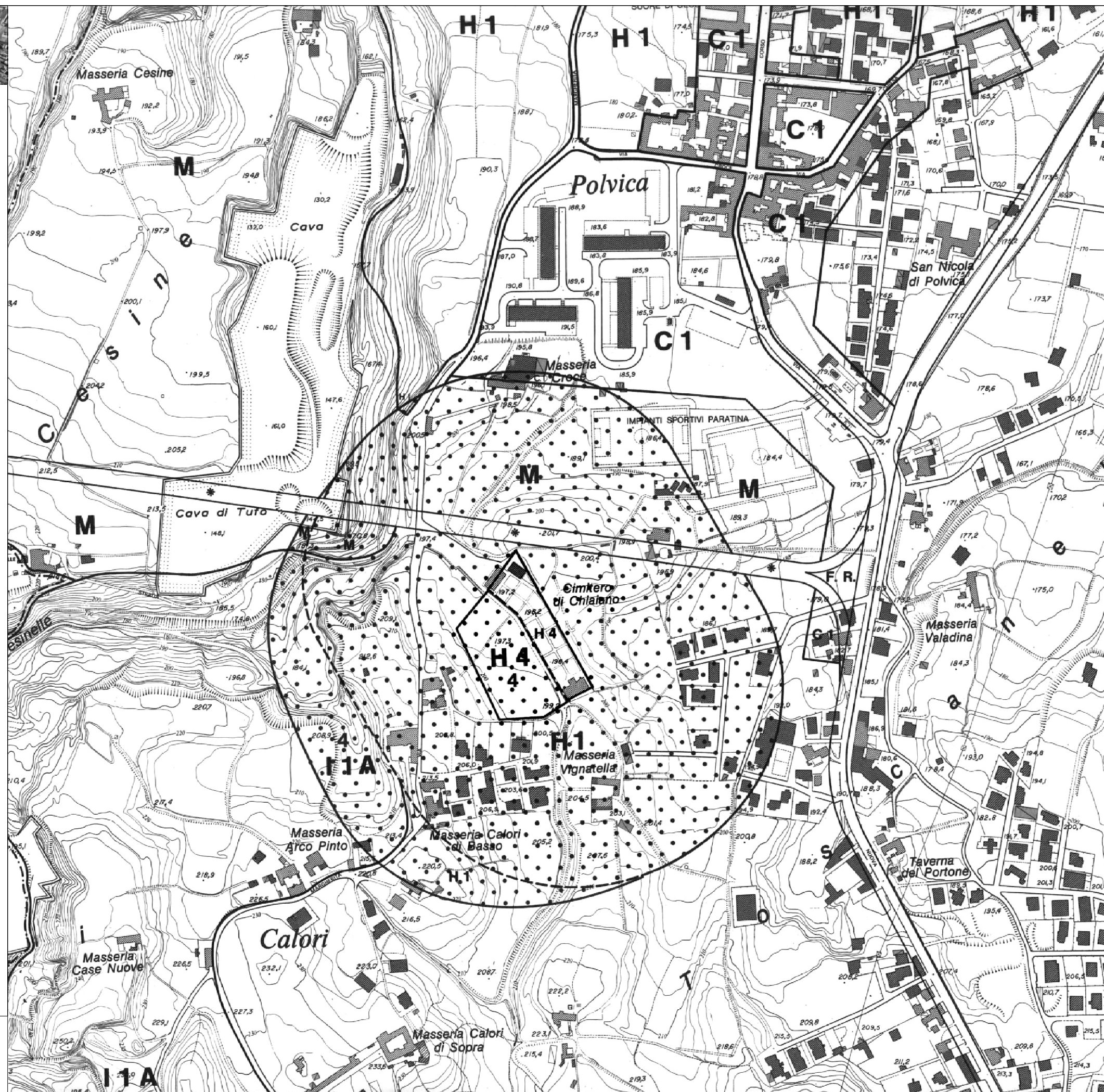


Cimitero di CHIAIANO

LA STRUMENTAZIONE URBANISTICA VIGENTE
STRALCIO DEL PRG APPROVATO CON
D.M. N. 1829 DEL 31 MARZO 1972

ZONIZZAZIONE scala 1:4.000




- A2 Conservazione dell'edilizia residenziale esistente con integrazione di attrezzature e servizi
- C1 Ristrutturazione con integrazione di residenze e servizi
- C2 Risanamento e ristrutturazione edilizia
- D1 Nuova edilizia residenziale
- E3 Centri di quartiere
- G1 Edifici pubblici di rilievo urbano e territoriale
- G2 Attrezzature universitarie e per istituti di cultura e ricerca
- G3 Attrezzature ospedaliere
- G5 Area destinata a sede del nuovo carcere e dei nuovi istituti di rieducazione
- G6 Parco ferroviario, autostazioni e grandi parcheggi a scala urbana
- H1 Parco di attrezzature integrate
- H4 Aree cimiteriali
- I1 Parco di particolare interesse paesistico e ambientale
- I1A Parco di particolare interesse paesistico e ambientale con vincolo archeologico
- I2 Verde a parco pubblico
- L3 Parco privato per attrezzature ricettive e assistenziali con indice di fabbricabilità fondiaria di 1,5 mc/mq
- M Zona agricola
- N Zona industriale
- F.R. Fasce di rispetto
-  Aree sottoposte a vincolo cimiteriale



Cimitero di CHIAIANO

LA STRUMENTAZIONE URBANISTICA VIGENTE
STRALCIO DELLA VARIANTE DI SALVAGUARDIA
APPROVATA CON DPGRC N.9297 DEL 29 GIUGNO 1998

ZONIZZAZIONE scala 1:4.000

-  Perimetro della variante di salvaguardia
-  Perimetro della variante della zona occidentale
- B** Nuova delimitazione del centro storico
- nA Insedimenti di interesse storico
- nAe Aree archeologiche
- nE Componenti strutturanti la conformazione naturale del territorio
- nEa Aree agricole
- nEb Aree incolte
- nEc Aree boscate
- nEd Aree a verde ornamentale
- nEe Rupi e costoni
- nF Attrezzature e impianti a scala urbana e territoriale
- nFa Parchi
- nFc Impianti tecnologici
-  Unità morfologiche sottoposte a piani urbanistici esecutivi
- Punti panoramici



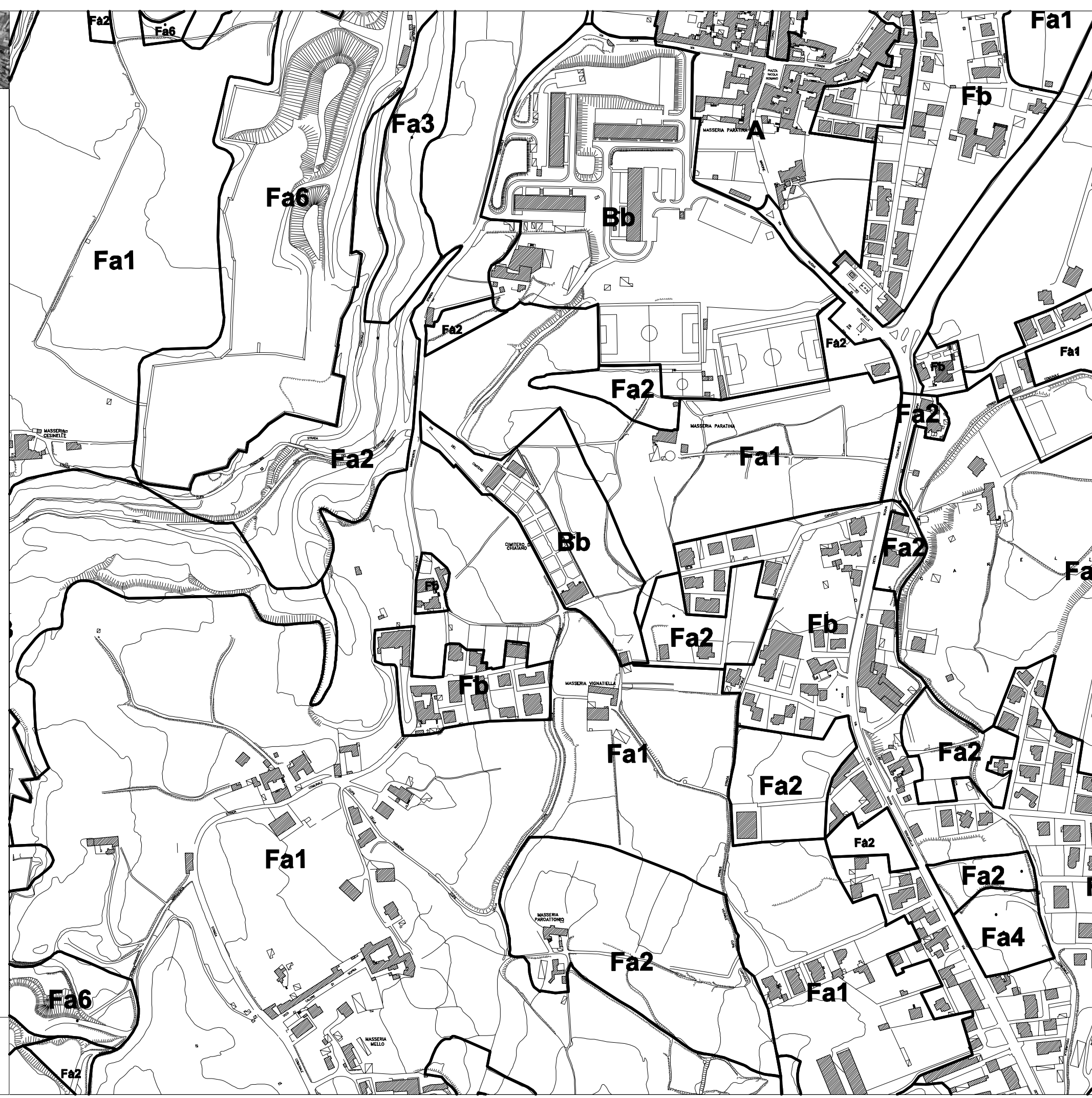
Cimitero di CHIAIANO

LA STRUMENTAZIONE URBANISTICA IN CORSO DI APPROVAZIONE

stralcio della variante al Prg adottata con delib. CC n.35 del 19-02-2001

ZONIZZAZIONE scala 1:4.000

- A - Insediamenti di interesse storico**
 - Aa - Strutture e manufatti isolati
 - Ab - Siti archeologici
 - Ac - Porto storico
 - Ad - Agricolo in centro storico
- B - Agglomerati urbani di recente formazione**
 - Ba - Edilizia d'impianto
 - Bb - Espansione recente
 - Bc - Porto di recente formazione
- D - Insediamenti per la produzione di beni e servizi**
 - Da - Insediamenti per la produzione di beni e servizi d'interesse tipologico testimoniale
 - Db - Nuovi insediamenti per la produzione di beni e servizi
 - Dc - Area produttiva florovivaistica
- E - Componenti strutturanti la conformazione naturale del territorio**
 - Ea - Aree agricole
 - Eb - Aree incolte
 - Ec - Aree boscate
 - Ed - Aree a verde ornamentale
 - Ee - Rupi, costoni, cave, spiagge e scogliere
- F - Parchi territoriali, altre attrezzature e impianti a scala urbana e territoriale**
 - Fa - Componenti strutturanti la conformazione naturale del territorio, destinate a parco territoriale
 - Fa1 - Aree agricole
 - Fa2 - Aree incolte
 - Fa3 - Aree boscate
 - Fa4 - Aree a verde ornamentale
 - Fa5 - Sito reale di Capodimonte
 - Fa6 - Rupi, costoni e cave
 - Fb - Abitati nel parco
 - Fc - Parchi di nuovo impianto
 - Fd - Parco cimiteriale di Poggioreale
 - Fe - Strutture pubbliche o di uso pubblico e collettivo
 - Ff - Ferrovie e nodi di interscambio
 - Fg - Parte dell'aeroporto esistente e zone da destinare ad attrezzature, impianti uffici e officine aeronautiche a servizio dell'aeroporto fin quando esistente ed in attività e a servizio dell'aeroporto
 - Fh - Impianti tecnologici
- G - Insediamenti urbani integrati**
 - Sistema dei trasporti su ferro
 - - - - - Linee su ferro
 - - Stazioni esistenti al 1998
 - - Stazioni nuove



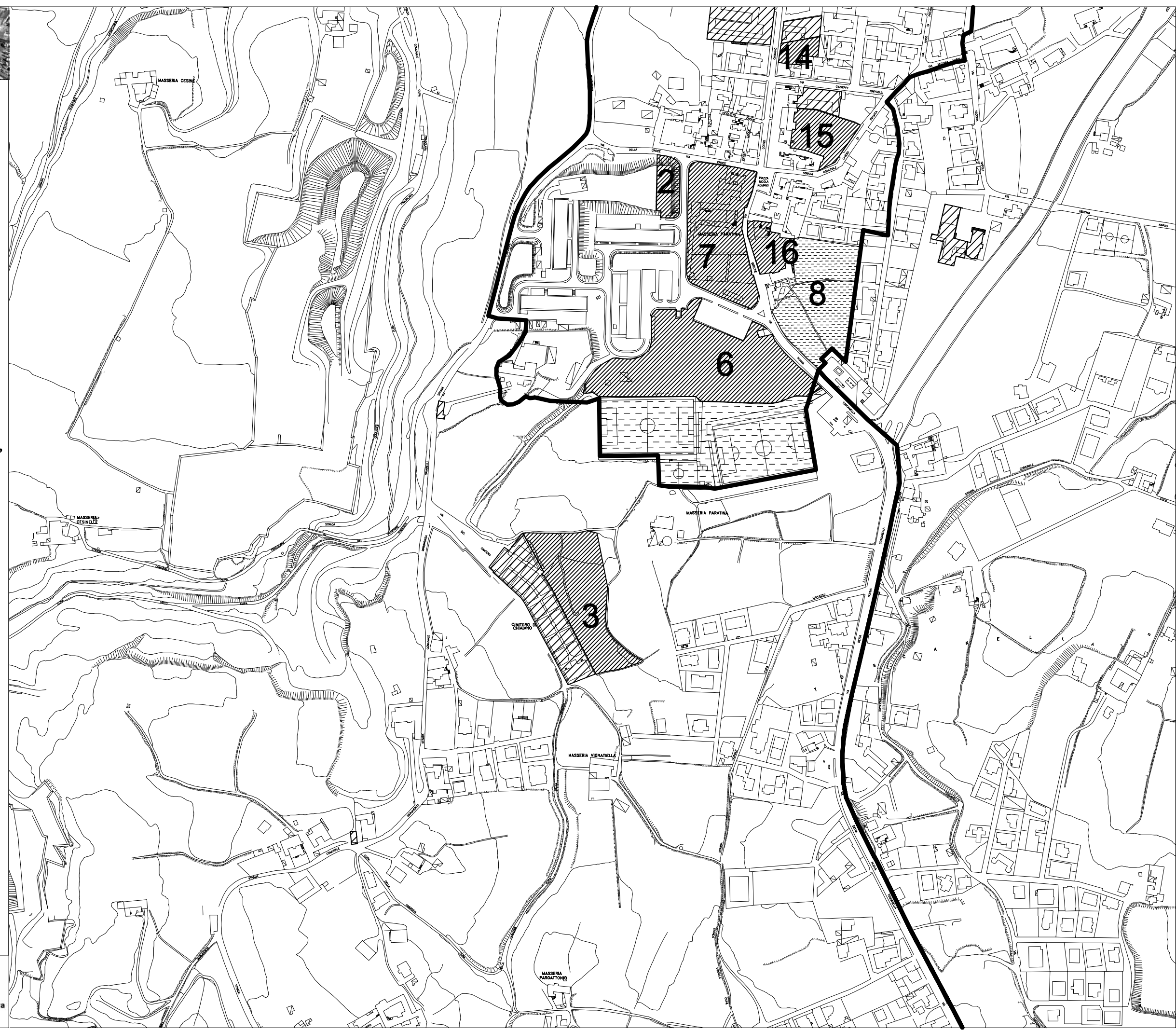
Cimitero di CHIAIANO

LA STRUMENTAZIONE URBANISTICA
IN CORSO DI APPROVAZIONE

STRALCIO DELLA VARIANTE
AL PRG ADOTTATA

SPECIFICAZIONI scala 1 : 4.000

-  spazi pubblici esistenti
-  immobili reperiti da destinare a spazi pubblici
-  immobili destinati a istruzione interesse comune e parcheggi
-  immobili reperiti da destinare a istruzione, interesse comune e parcheggi
-  immobili destinati a istruzione superiore
-  immobili reperiti da destinare a istruzione superiore
-  unità speciali a struttura unitaria
-  verde relativo alle unità speciali
-  ambiti assoggettati a piani urbanistici esecutivi
-  sub-ambiti
-  delimitazione quartieri
-  stazioni esistenti delle linee su ferro
-  stazioni di progetto delle linee su ferro
-  attrezzature integrate con altre funzioni - esistenti
-  attrezzature integrate con altre funzioni - previste





PIANO
REGOLATORE
CIMITERIALE
DI NAPOLI

 **Torna al sommario**