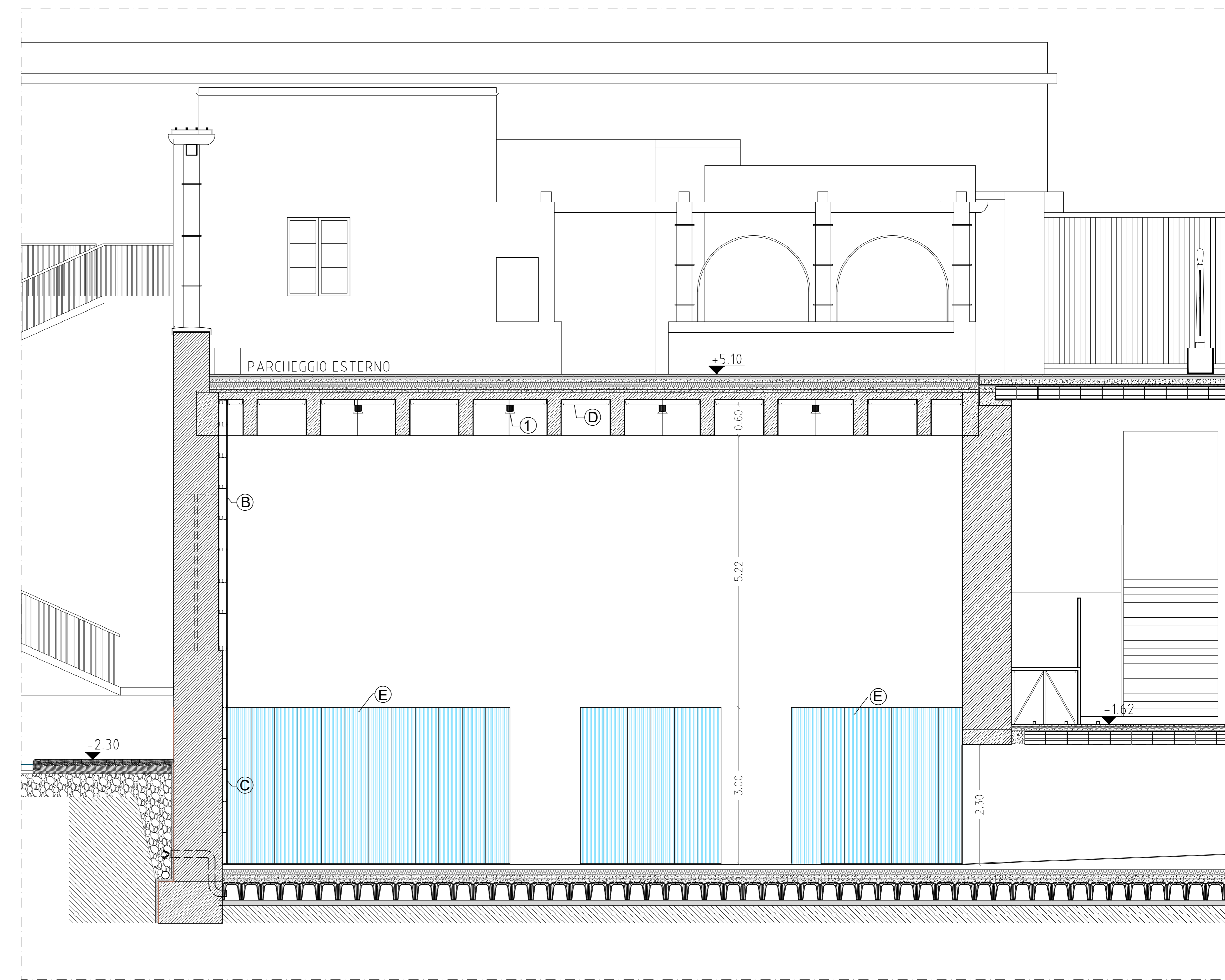
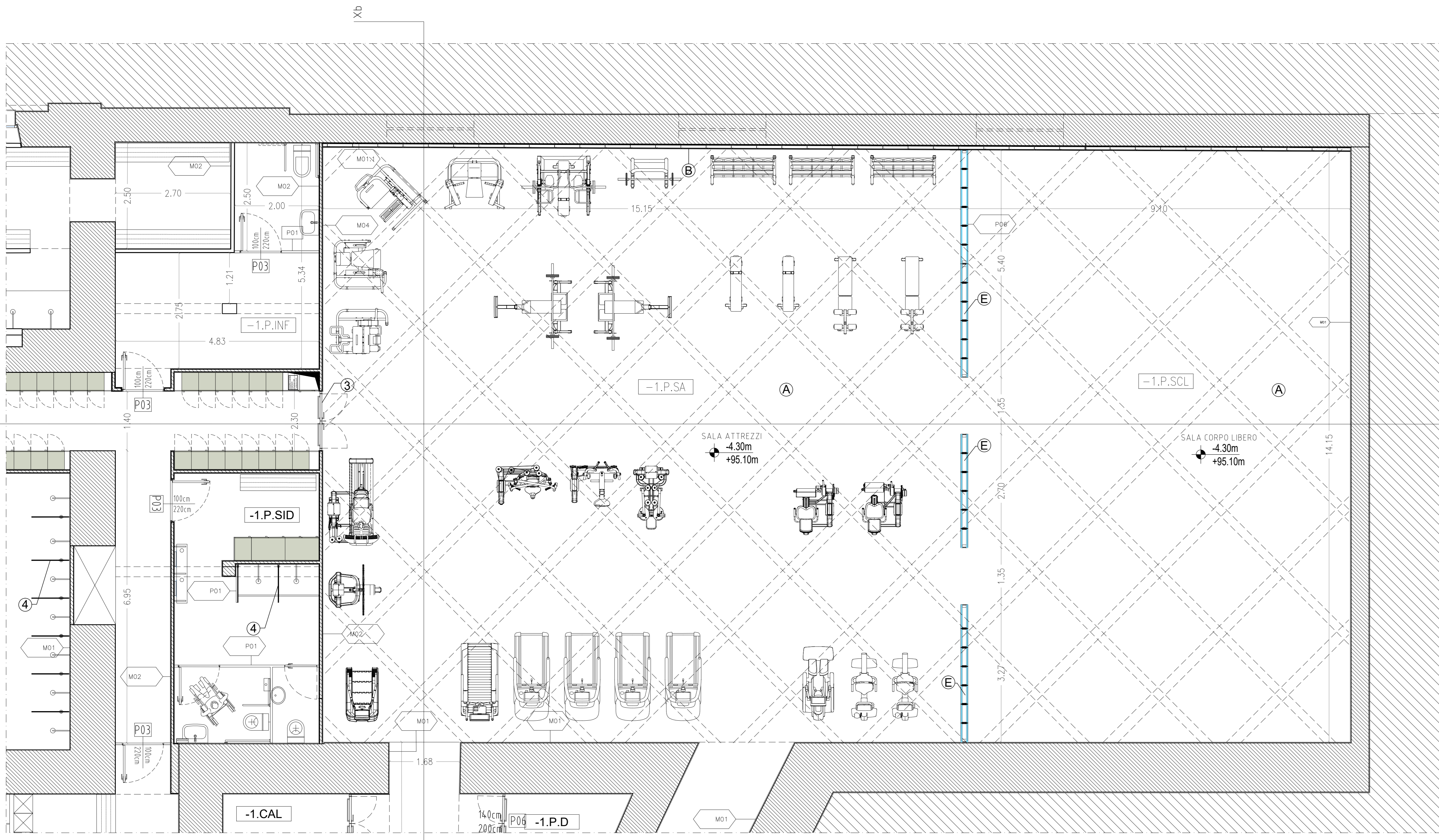


Sezione di dettaglio Ye-Ye



Sezione di dettaglio Xb-Xb



Pianta di dettaglio sala Palestra

**MOBILI E ATTREZZATURE**

1. corpo illuminante modello amP Viabizzuno
2. Infixi in PVC tipo FINSTRAL NOVA LINE 77 con profilo a sezione costante a 6 camere, provvisti di camera principale per l'inserimento di rinforzi metallici. Sistema di tenuta a tre guarnizioni EPDM, una esterna posizionata sul telaio più due all'interno guarnizione interna sulle battute dell'anta. Lo spessore dei profili telaio sarà di 85 mm.
3. porta antincendio - finitura stabilita dalla DL
4. box doccia in HPL spessore 10mm

**FINITURE**

- A. pavimento calandrato e vulcanizzato in gomma
- B. controparete in cartongesso colorata con idropittura lavabile
- C. controparete con rivestimento con pannelli in specchio fino ad altezza di 3 m
- D. controsoffitto con pendinatura/supporti in acciaio
- E. Parete divisoria autoportante con pannelli in Policarbonato, sottostuttura in acciaio ancorata al pavimento

**NOTE**

1. Questo disegno deve essere letto con gli elaborati (disegni, dettagli, schede prestazionali) del Progetto Esecutivo degli Impianti.
2. Tutte le misure sui disegni e in cantiere devono essere verificate dall'impresa appaltatrice prima dell'esecuzione.
3. In caso di divergenza fra quote scritte e dimensioni direttamente misurate sugli elaborati, le quote scritte sono sempre prevalenti.
4. In caso di divergenza fra differenti elaborati di progetto, prevalgono sempre i disegni di maggiore dettaglio (nell'ordine, scala 1/1, 1/5, 1/25, 1/50).

CLIENTE **GENERAZIONE VINCENTE S.P.A.**

"Realizzazione di un'attrezzatura di interesse comune destinata a polo multifunzionale di eccellenza per l'alta formazione specialistica, i servizi al lavoro e le iniziative per i giovani" nel complesso immobiliare denominato **Istituto Giovanni Battista De la Salle**.  
Quartiere Avvocata - II Municipalità - Napoli

PROGETTO ESECUTIVO

OGGETTO **Dettaglio funzioni Dettaglio Palestra [0.00]** SCALA **1:50**

STATO DI AVANZAMENTO **PROGETTO ESECUTIVO** TAVOLA N. **037**

CODICE CLIENTE: DLS\_E\_ARC\_0\_039 (Dettaglio Palestra) FILE: DLS\_E\_ARC\_0\_037 (genera).dwg DATA: 20/11/2020 ORA: 15:00

Rev. Richiesta da

COORDINATORE DELLA PROGETTAZIONE **GIUSEPPE VELE**