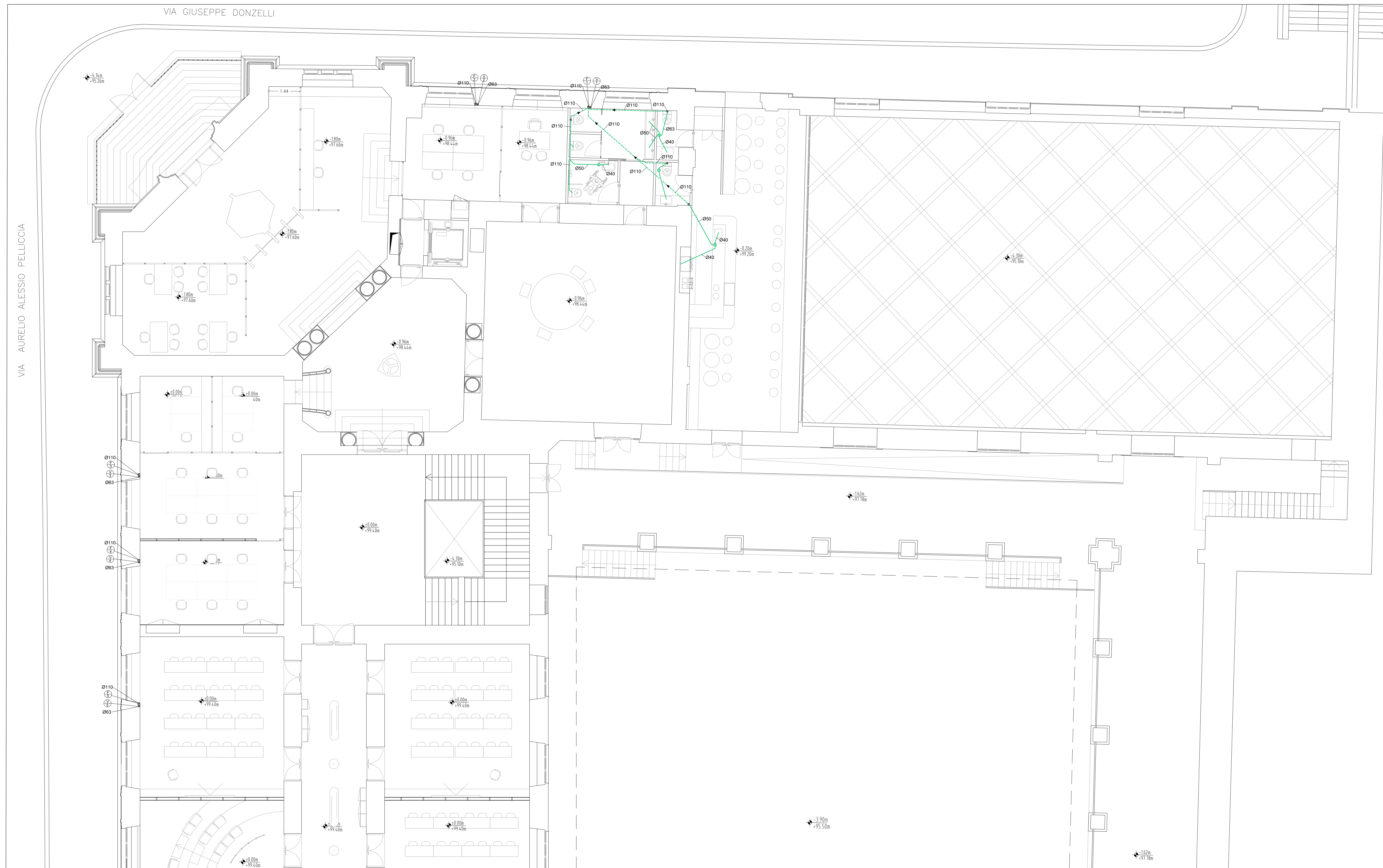


VIA GIUSEPPE DONZELLI

VIA AURELIO ALESSIO PELLICCIA



PIANTA PIANO TERRA

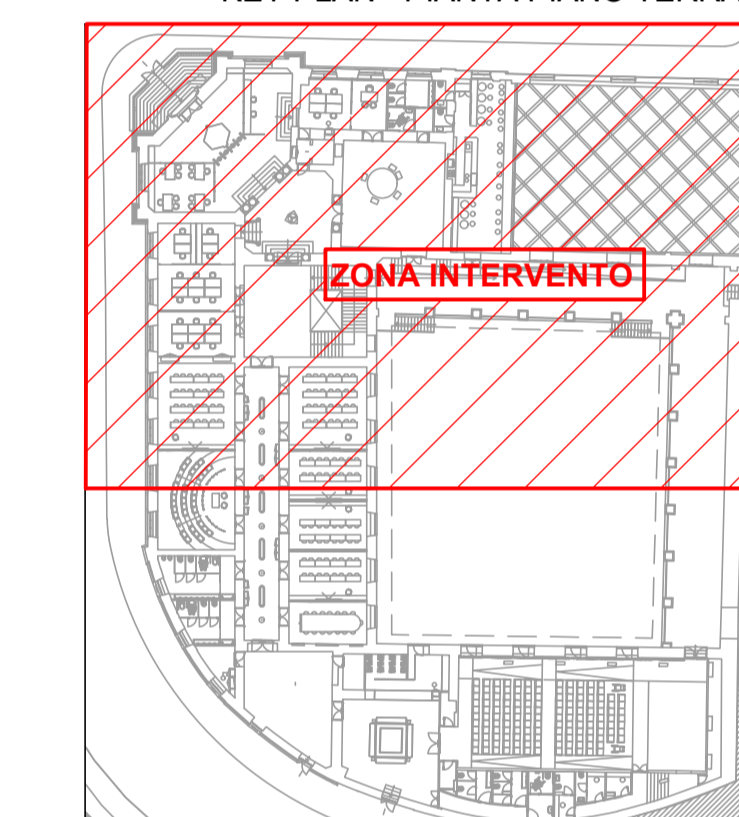
LEGENDA SIMBOLI

	MONTANTE DI SCARICO FECALE
	MONTANTE DI VENTILAZIONE
	TUBAZIONE IN POLIPROPILENE RETE DI SCARICO
	TUBAZIONE IN POLIPROPILENE RETE DI SCARICO INSTALLATA A SCOPPIO DEL PIANO INFERIORE CON PENDENZA 0.5% PAVIMENTATA CON MATERASSINO FONDOASSORBENTE
	PIRETTA SIFONATA
	TAPPO ISPEZIONE
	MONTANTE
	NUMERAZIONE TRATTO SCARICO ACQUE NERE
	POZZETTO ISPEZIONE
	POZZETTO SIFONATO

NOTE

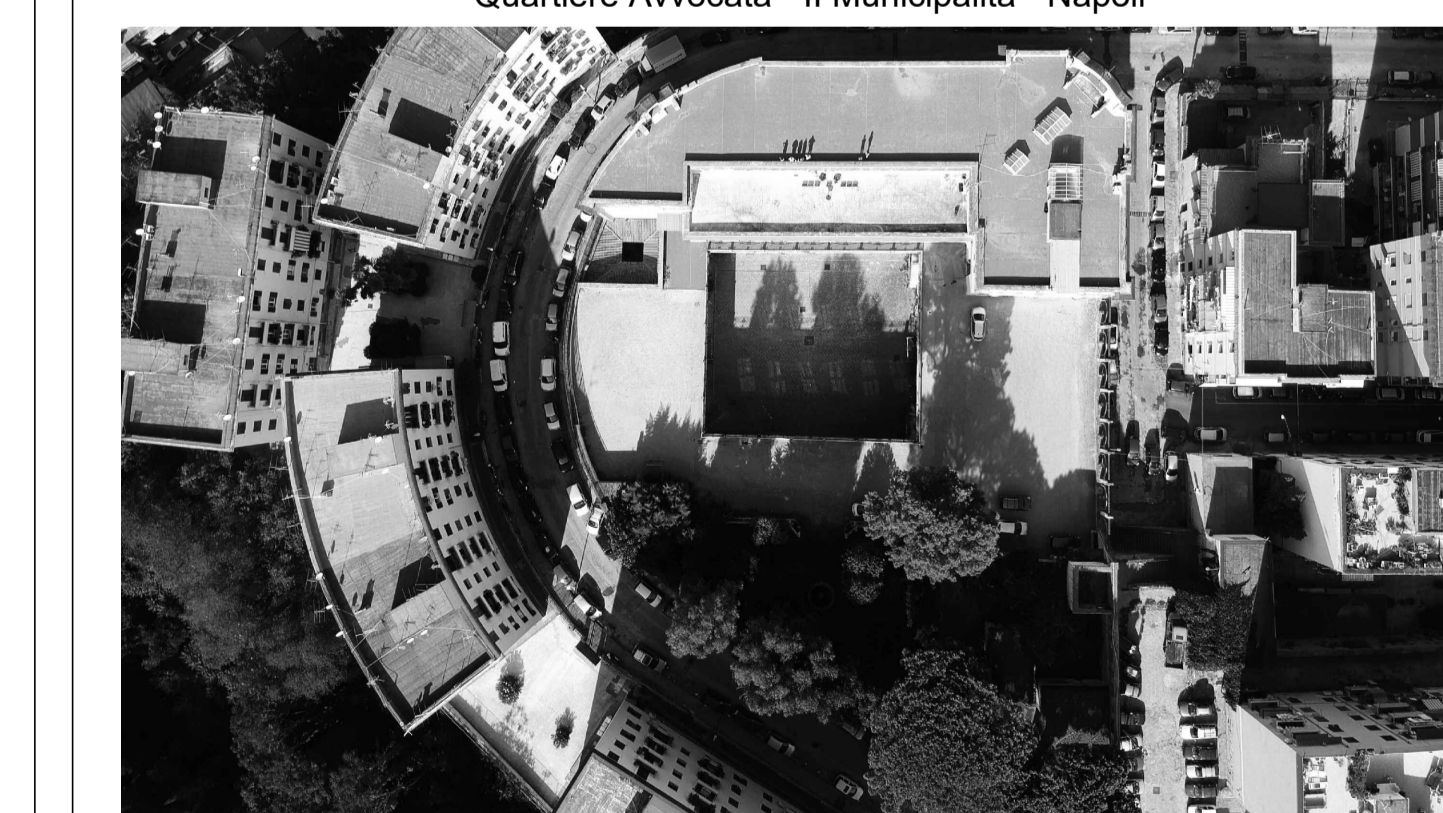
- Ogni attraversamento di compartimentazione REI da parte di tubazioni combustibili, dovrà essere realizzato a mezzo di collari antifuoco intumescenti E120 certificati approvati dalla D.L.
- Ogni attraversamento di compartimentazione REI da parte di tubazioni incombustibili collettore, dovrà essere realizzato a mezzo di fascie intumescenti certificate, approvate dalla D.L.
- Quali ora si presentino situazioni di attraversamenti di diverse tubazioni combustibili e non su foronette importanti, la compartimentazione andrà ripristinata a mezzo di pannelli E120: Sculture antifuoco e schiuma antifuoco, approvata dalla D.L.
- Prevedere tutti gli idonei compatto, ispezioni e accorgimenti nei tratti di scarico verticali sia per le acque nere che bianche secondo le indicazioni della casa costruttrice delle tubazioni scelte.
- Le tubazioni di dovranno prevedere la fratura in lamierino nei tratti a vista ed esterni oltre la collettazione.

KEY PLAN - PIANA PIANO TERRA



GENERAZIONE VINCENTE S.P.A.

"Realizzazione di un'attrezzatura di interesse comune destinata a polo multifunzionale di eccellenza per l'alta formazione specialistica, i servizi al lavoro e le iniziative per i giovani" nel complesso immobiliare denominato Istituto Giovanni Battista De la Salle. Quartiere Avvocata - Il Municipality - Napoli



PROGETTO ESECUTIVO

Distribuzione Impianto di scarico idrico secondario
Pianta Piano Terra - Parte A

1:50

PROGETTO ESECUTIVO

Rev. Richiesta da
A

Autore del Progetto	Autore del Progetto	Autore del Progetto	Autore del Progetto
Autore del Progetto	Autore del Progetto	Autore del Progetto	Autore del Progetto

ING. ANTONIO DORI
ING. CRO CAPUANO
ING. STEFANO DORI

ARCHITETTO GIUSEPPE VELE