



COMUNE DI NAPOLI



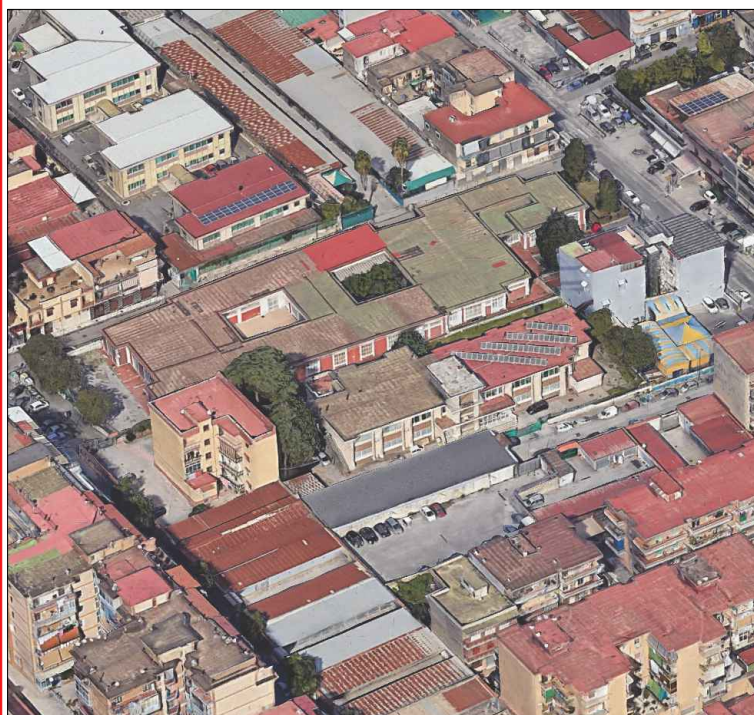
Unione Europea



Italiadomani

PIANO NAZIONALE DI RIPRESA E RESILIENZA

Coesione
Napoli



“Messa in Sicurezza e Riqualificazione
mediante intervento di sostituzione edilizia del Plesso
Infanzia (Cod. Ares 0630491412) dell’I.C. 80° Berlinguer”
C.U.P. : B61B22000760006
C.I.G.: 9552092BAC

PROGETTO ESECUTIVO

IL RESPONSABILE DEL PROCEDIMENTO

Ing. Fabio Di Giovanni

I PROGETTISTI

PIRAN S.R.L.

Via Madonna Vincenza, n. 3, C.A.P. 81030, Teverola (CE), P. IVA 04636350615

Amm. Unico e Dir.Tecnico Arch. Cira Picca

Mandante

Ing. Luigi Passante

Mandante

Arch. Domenico Arpaia

Mandante

Ing. Francesca Rosaria Fele

Mandante

Ing. Roberto Candela

Mandante

Geol. Enrico Bottiglieri



ELABORATO N.

EC_EP

TITOLO ELABORATO

Elenco Prezzi

SCALA

REVISIONE

ELENCO PREZZI

OGGETTO: "Messa in Sicurezza e Riqualificazione mediante intervento di sostituzione edilizia del Plesso Infanzia (Cod. Ares 0630491412) dell'I.C. 80° Berlinguer" C.U.P. : B61B22000760006 C.I.G.: 9552092BAC

COMMITTENTE: Comune di Napoli

Data, 16/06/2023

IL TECNICO

Num.Ord. TARIFFA	DESCRIZIONE DELL'ARTICOLO	unità di misura	PREZZO UNITARIO
Nr. 1 025073	Termostato a contatto, regolabile con scatola di protezione in materiale plastico autoestinguente, campo di temperatura da 0° a 90 °C, differenziale Dt 8 ± 3 K, gradiente termico 1 K/min, tensione 220 V, portata contatti 15 A (2,5) 250 V, grado di protezione IP 40, completo di manopola con scala graduata per impostazione temperatura di intervento, fissato alla tubazione con fascetta a molla, escluso collegamento elettrico euro (trentanove/20)	cad	39,20
Nr. 2 025078b	Manometro con quadrante del Ø di 80 mm, conforme INAIL, completo di riccio di isolamento, rubinetto portamanometro con flangia di controllo, in opera su tubazione predisposta: posteriore centrale: Ø 60 mm, attacco 1/4" euro (quarantadue/55)	cad	42,55
Nr. 3 025234b Nr. 4 033027c	Valvola termostattabile, con comando manuale, in ottone cromata, completa di raccordi meccanici: 3/4".Desunto da Tariffa DEI_2022 Unità di trattamento dell'aria di rinnovo ad espansione diretta, per collegamento a sistemi a volume (flusso) di refrigerante variabile, in grado di garantire in condizioni nominali, una temperatura di immissione in ambiente regolabile a partire da 22 °C (in estate) e 20 °C (in inverno), recuperatore di calore entalpico rotativo con efficienza fino a 70%; ventilatori centrifughi a girante libera plug fan controllati da inverter, filtri piani sintetici (classe G4) e filtri a tasche (classe F9); telaio portante con profili di alluminio a doppia camera di sezione 40 x 40 mm, pannellatura in doppia lamiera di spessore 42 mm, isolamento in poliuretano espanso (densità 40-50 kg/mc); già dotata di quadro elettrico per la regolazionee controllo (sonde di temperatura da canale, sonda di temperatura/umidità da canale di ripresa, pressostati differenziali, attuatore delle serrande) in grado di dialogare con il sistema di supervisione, portata massima dell'unità di trattamento aria: 6.500 mc/h euro (ventiduemilaottocentoquarantanove/50)	cad	22'849,50
Nr. 5 035208c	Condotta flessibile in alluminio triplo laminato con spirale in acciaio armonico ed uno strato esterno in pvc conforme alla norma EN 13180, temperature di utilizzo da -20 °C a +140 °C, velocità massima dell'aria sino a 30 m/s, pressione d'esercizio massima 3.000 Pa, certificata classe 1 di reazione al fuoco, data in opera ad un'altezza massima di 4,00 m dal piano di calpestio, comprese quota parte del costo delle fascette di fissaggio con esclusione del costo dei raccordi di giunzione e di eventuale staffaggio: Ø nominale 152 mm		
Nr. 6 035303a	Silenziatore rettangolare da canale per nuovi impianti di trasporto aria, sezione rettangolare con setti fonoassorbenti, realizzato in lamiera, spessore minimo 1 mm, materiale fonoassorbente in lana minerale con densità non inferiore a 60 kg/mc, setti regolarmente spazati inseriti all'interno di un telaio in lamiera zincata, posto in opera completo di flange di collegamento: spessore setti 200 mm, lunghezza 900 mm, passaggio aria 100 mm, per le seguenti dimensioni del canale: 600 x 300 mm		
Nr. 7 075010a	Irrigatore a turbina a cerchio intero o settore variabile, carter ed irrigatore in ABS, guarnizione autopulente, boccagli intercambiabili, velocità regolabile, sollevamento 10 cm, gittata da 12 a 20 m, utilizzazione con basse pressioni, attacco 1" F, posto in opera compreso il collegamento alle tubazioni: standard		
Nr. 8 085021d	Sistema per l'integrazione solare alla produzione di acqua calda sanitaria con l'utilizzo di acqua per il circuito solare composto da: collettori solari a tubi sottovuoto in acciaio inox; bollitore per acqua sanitaria a doppio scambiatore con doppia vetrificazione interna e rivestimento esterno in poliuretano e pvc, scambiatore in acciaio al carbonio; accessori necessari al montaggio ed ai collegamenti tra i componenti del sistema solare; stazione solare premontata completa di pompa con prevalenza massima 6 m, valvola di sicurezza 4 bar, manometro 10 bar, valvola di intercettazione, bulbo per sonda di ritorno, valvola di ritegno, regolatore di portata da 0,5 a 7 l/min; centralina per la gestione del circuito solare con funzione antigelo e calcolo rese solari; valvola miscelatrice termostatica per acqua sanitaria; in opera con esclusione delle opere murarie, dei tubi di mandata e ritorno in rame, compresi collegamenti elettrici ed idraulici: collettori installati su tetto inclinato: bollitore da 500 l, n. 2 collettori 2,43 x 1,62 m con 21 tubi euro (ottomiladuecentosessantauno/01)	cad	8'261,01
Nr. 9 085036	Collettore solare, da 2,2 ÷ 2,6 mq sostituito su qualsiasi impianto (escluso eventuale sollevamento dei collettori) euro (ottocentosessantaquattro/78)	cad	864,78
Nr. 10 B15013a	Isolamento termico in estradosso di coperture piane a terrazzo, eseguito mediante pannelli rigidi di materiale isolante, rispondente ai requisiti CAM (Criteri Ambientali Minimi), su piano di posa già preparato esclusa pavimentazione, realizzato con: poliuretano espanso costituito da schiuma polyiso PIR espansa, rivestiti sulla faccia superiore con velo di vetro bitumato accoppiato a etere di polifenilene (PPE) e sulla faccia inferiore con fibra minerale saturata, resistenza a compressione > 150 kPa, comportamento a carico costante determinato al 2% di schiacciamento superiore a 5000 kg/mq, alta resistenza al vapore acqueo, rispondente ai CAM (Requisiti Ambientali Minimi), conducibilità termica lambdaD = 0,025 ÷ 0,028 secondo lo spessore, dimensioni 1200 x 600 mm: spessore 30 mm euro (ventiuno/66)	mq	21,66
Nr. 11 B15013b	idem c.s. ...600 mm: sovrapprezzo per ogni cm in più di spessore euro (cinque/88)	mq	5,88
Nr. 12 B15076a	Isolamento termico in intradosso del primo solaio, eseguito con materiale isolante rispondente ai CAM (Criteri Ambientali Minimi), compreso intonaco cementizio sottile armato con fibra di vetro peso 80 g/mq, realizzato con pannelli in: polistirene espanso estruso a celle chiuse XPS conforme alla norma UNI EN 13164, autoestinguente Euroclasse E secondo EN 13501-1, in lastre delle dimensioni di 1.250 x 600 mm, con bordi sagomati o dritti, conducibilità termica lambdaD 0,035 W/mK, resistenza a compressione >= 500 kPa secondo EN 826: spessore 80 mm euro (ottanta/93)	mq	80,93
Nr. 13 B15098a	Poliuretano espanso in pannelli sandwich costituiti da schiuma polyiso PIR espansa posti in opera per isolamento termico a cappotto di pareti esterne già preparate, rivestiti su entrambe le facce con velo di vetro saturato, resistenza a compressione valore minimo di 150 kPa; comportamento a carico costante determinato al 2% di schiacciamento superiore a 5.000 kg/mq, alta resistenza alla diffusione del vapore acqueo, provvisto di ETA, rispondente ai CAM (Criteri Ambientali Minimi), conforme alla norma UNI EN 13165, conducibilità termica lambdaD <= 0,028 W/mK in funzione dello spessore, dimensioni 1200 x 600 mm, compresi primer pigmentato, intonaco sottile armato con rete in fibra di vetro antialcalina del peso >= 140 g/mq, con incollaggio e fissaggio meccanico con adeguati tasselli, escluso rivestimento di finitura adeguato all'ETA del produttore del sistema da pagarsi a parte, pannelli dello spessore di: 30 mm euro (settantauno/27)	mq	71,27
Nr. 14	idem c.s. ...spessore di: 100 mm		

Num.Ord. TARIFFA	DESCRIZIONE DELL'ARTICOLO	unità di misura	PREZZO UNITARIO
B15098e	euro (novantasette/89)	mq	97,89
Nr. 15 B15109	Rivestimento metilsiliconico ad effetto minerale, a base di particelle di nanoquarzo, ad elevata brillantezza e stabilità del colore, con granulometria 1,5 mm, con protezione del film secco dalla proliferazione di muffe e alghe, contenente speciali pigmenti ad effetto fotocatalitico, densità 1,3 kg/l, diffusione del vapore classe V1 secondo EN 1062, permeabilità all'acqua classe W3 secondo EN 1062, ad alta resa cromatica euro (ventitre/54)	mq	23,54
Nr. 16 B25046	Massetto delle pendenze per coperture piane realizzato in calcestruzzo cellulare leggero (densità a secco 400 kg/mc), ottenuto con kg 330 di cemento tipo 32.5 e kg 1,5 di schiumogeno espandente, per una resistenza a compressione minima di 8 kg/cmq $\lambda_{bda} = 0,085 \text{ kcal/mqh}^\circ\text{C}$ a secco ed interposta rete sintetica, compresa la formazione di poste e fasce per pendenza variabile tra 1% e 2%, e spessore minimo di 4 cm euro (duecentoventisette/16)	mc	227,16
Nr. 17 B25056a	Barriera al vapore costituita da una membrana bitume distillato-polimero elastoplastomerica armata, dello spessore di 3 mm, posta su massetto di sottofondo escluso, inclusa mano di primer bituminoso, con giunti sovrapposti: con velo vetro rinforzato euro (venticinque/34)	mq	25,34
Nr. 18 B33086a	Dispositivo anticaduta TIPO C costituito da un sistema di ancoraggio (linea vita) contro le cadute dall'alto da parte del personale manutentore (antennisti, idraulici, tecnici d'impianti etc.) operante sulla copertura, sia piana sia inclinata, per strutture in calcestruzzo, legno, acciaio o muratura. Linea vita flessibile orizzontale conforme alle seguenti normative UNI EN 795:2012, UNI EN CEN/TS 16415:2013 e UNI 11578:2015, con interasse massimo tra due ancoraggi di 15 m per consentire l'utilizzo contemporaneo del dispositivo a 4 operatori. Il sistema deve essere costituito da: n. 2 ancoraggi di estremità costituiti da profilo verticale pieno a sezione circolare Ø esterno 50 mm saldato al centro di una piastra orizzontale asolata (160 x 250 x 10 mm) e con altezza variabile da 250 mm a 600 mm; ancoraggi intermedi da installare per tratte superiori a 15 m costituiti da profilo verticale pieno a sezione circolare Ø esterno 50 mm saldato al centro di una piastra orizzontale asolata (160 x 250 x 10 mm) e con altezza variabile da 250 mm a 600 mm; n. 1 fune in acciaio inox AISI 316 Ø 8 mm secondo EN 12385, formazione 7 x 19 = 133 fili crociata dx.; carico di rottura minimo di 36 kN, completo ad un estremo di capocorda a occhiello con redance e manicotto di serraggio in alluminio; n. 1 blocco serra fune in alluminio con sistema di bloccaggio attraverso n. 3 grani inox di serraggio con resistenza complessiva del sistema di almeno 40 kN; n. 1 tenditore M12 chiuso con forcelle agli estremi in acciaio AISI 316; n. 1 assorbitore in acciaio inox AISI 302 costituito da una molla elicoidale a trazione, filo Ø 9 mm, lunghezza del corpo a riposo 220 mm con occhielli terminali in grado di garantire una forza trasmessa di massimo 8,5 kN, inserito all'interno di un cilindro di protezione in alluminio Ø 50 mm spessore 2 mm e dotato di sigilli di segnalazione di entrata in funzione del sistema; n. 1 targhetta identificativa dell'impianto in alluminio; n. 1 targhetta di accesso alla copertura in alluminio: dispositivi in acciaio S 275 JR zincati a caldo (spessore medio zincatura 70 - 85 micron a norma UNI EN 362) di altezza 400 mm, Ø 50 mm e fune delle seguenti lunghezze: 10 m euro (cinquecentocinquantesi/75)	cad	556,75
Nr. 19 B33086j	idem c.s. ...di altezza 400 mm, Ø 50 mm e fune delle seguenti lunghezze: 100 m euro (duemilaventitre/00)	cad	2'023,00
Nr. 20 B33087a	idem c.s. ...di altezza 500 mm, Ø 50 mm e fune delle seguenti lunghezze: 10 m euro (cinquecentonovanta/75)	cad	590,75
Nr. 21 B65075	Pittura intumescente bicomponente trasparente in emulsione acquosa per la protezione al fuoco classe 1 di elementi in legno, applicata a spruzzo con pompe ad alta pressione ad una mano su superfici già preventivamente preparate euro (quattordici/51)	mq	14,51
Nr. 22 C25076b	Serramento realizzato con profili estrusi di pvc prodotti secondo la norma DIN 7748, esenti da cadmio, autoestinguenti, classe 1 di reazione al fuoco; sistema caratterizzato da profili formati da 5 camere interne, dimensione minima in profondità 70 mm, trasmittanza termica del nodo $U_f = 1,30 \text{ W/mqK}$, rinforzati con profili in acciaio zincato spessore 15/10, 2 guarnizioni in TPE coestruse e saldate negli angoli; montato su controtelaio, fornito e posto in opera, compresi maniglie, cerniere, meccanismi di manovra, dispositivi di sicurezza contro le false manovre e quant'altro necessario per il funzionamento, riscontro inferiore antiscasso, con carrello di sollevamento per agevolare la chiusura a battente, cerniere inferiori e superiori portata 130 kg simmetriche e quant'altro necessario per il funzionamento, anta dormiente (no ribalta) con cerniere centrali a scomparsa per tenuta anta-telaio, con vetrocamera doppio vetro con canalina, con prestazioni termiche e acustiche idonee, permeabilità all'aria classe 4 secondo la norma UNI EN 12207, tenuta all'acqua classe 7A secondo la norma UNI 12208, resistenza al vento classe B2 secondo la norma UNI 12210, idoneo per zona climatica C con trasmittanza termica $U_w \leq 1,75 \text{ W/mqK}$, idoneo per zona climatica D con trasmittanza termica $U_w \leq 1,67 \text{ W/mqK}$, prestazione acustica $R_w = 36 \text{ dB}$, copriprofili interni sui 3 lati delle dimensioni di 60 x 7 mm, incluso il trasporto, esclusi il controtelaio, il tiro ai piani ed eventuali assistenze murarie: finestra a 1 anta, a battente euro (quattrocentoquarantacinque/52)	mq	445,52
Nr. 23 C25076e	idem c.s. ...assistenze murarie: portafinestra 2 ante, a battente, telaio su 4 lati, con traverso orizzontale euro (cinquecentoventisette/39)	mq	527,39
Nr. 24 C25076f	idem c.s. ...assistenze murarie: finestra scorrevole complanare (ribalta-scorri) a 2 ante, telaio su 4 lati euro (settecentosedici/88)	mq	716,88
Nr. 25 C25092c	Controtelaio in abete dello spessore di 2,5 cm, fornito e posto in opera, completo di idonee grappe per l'ancoraggio alla muratura e quanto altro necessario per dare il lavoro finito a regola d'arte, incluso il trasporto, escluso il tiro ai piani: di larghezza fino a 8 cm euro (otto/14)	m	8,14
Nr. 26 C55015a	Tenda alla veneziana per interni ed esterni composta da lamelle spessore 15 mm in alluminio verniciate a fuoco, in opera completa di cassonetto in lamiera zincata e verniciata, nastri di nylon per il raccoglimento e asta di plastica per il manovrimento e quant'altro necessario per darla completa e funzionante: bianche o colorate: 80 x 120 cm euro (novanta/10)	cad	90,10
Nr. 27 CAM23_AT. E.01.027	Attrezzature per movimenti di terra, demolizioni e trasporti Autocarro a cassone fisso con gruetta euro (sessantatre/97)	h	63,97
Nr. 28	Tubazione in polipropilene per impianti all'interno di locali tecnici e bagni Tubazione in polipropilene per impianti all'interno di locali		

Num.Ord. TARIFFA	DESCRIZIONE DELL'ARTICOLO	unità di misura	P R E Z Z O UNITARIO
CAM23_C01 .040.010.A (CAM)	tecnici e bagni, idonea per distribuzione acqua sanitaria calda e fredda, conforme alle norme vigenti in materia, posata sottotraccia con giunzioni saldate. Sono escluse le opere murarie. Sono compresi i pezzi speciali, il materiale per le saldature.Diametro 20 mm, spessore 3,4 mm euro (dodici/86)	m	12,86
Nr. 29 CAM23_C01 .050.010.F (CAM)	Tubazione in polietilene reticolato ad alta densità per linee Tubazione in polietilene reticolato ad alta densità per linee di impianti sanitari e di riscaldamento, escluse quelle all'interno di locali tecnici e bagni, conforme alle norme vigenti in materia. La tubazione dovrà riportare la denominazione, il diametro, il dimensionamento, la classe, l'appartenenza, la data di produzione. Compresi i pezzi speciali, il materiale per giunzioni, le opere murarie di apertura e chiusura tracce, il rifacimento dell'intonaco, la tinteggiatura e l'esecuzione di staffaggi in profilati.Diametro 20 mm, spessore 2,8 mm euro (dieci/27)	m	10,27
Nr. 30 CAM23_C01 .070.060.J (CAM)	Tubazione in polietilene PE 100 per impianti eseguiti all'interno di locali tecnici PFA 25 Tubazione in polietilene PE 100 per impianti eseguiti all'interno di locali tecnici con valori minimi di MRS (Minimum Required Strenght) di 8 Mpa destinati alla distribuzione dell'acqua, conforme alle norme vigenti in materia. La tubazione dovrà essere conforme alla attuali normative di settore, marchio del produttore e data di produzione, deve essere formata per estrusione e può essere fornita sia in barre che in rotoli. Compresi i pezzi speciali, il materiale per giunzioni, le opere murarie di apertura e chiusura tracce, il rifacimento dell'intonaco, la tinteggiatura e l'esecuzione di staffaggi in profilati, gli apparecchi idraulici. PFA 25 Diametro esterno 125 mm, spessore 17,1 mm euro (trentauno/10)	m	31,10
Nr. 31 CAM23_C01 .090.010.G	Tubazione in acciaio zincato per linee Tubazione in acciaio zincato per linee, escluse quelle all'interno di locali tecnici e bagni. Sono esclusi le opere murarie e gli staffaggi. Sono compresi le viti, i manicotti, i pezzi speciali zincati, il materiale di tenuta. Diametro nominale 2" euro (trentauno/79)	m	31,79
Nr. 32 CAM23_C01 .090.010.H	idem c.s. ...Diametro nominale 2"1/2 euro (quarantauno/62)	m	41,62
Nr. 33 CAM23_C01 .090.010.I	idem c.s. ...Diametro nominale 3" euro (cinquantaotto/39)	m	58,39
Nr. 34 CAM23_C01 .090.020.C	Tubazione in acciaio zincato senza saldatura per linee Tubazione in acciaio zincato senza saldatura per linee, escluse quelle all'interno di locali tecnici e bagni. Sono esclusi le opere murarie e gli staffaggi. Sono compresi le viti, i manicotti, i pezzi speciali zincati, il materiale di tenuta.Diametro nominale 3/4" euro (sedici/10)	m	16,10
Nr. 35 CAM23_C01 .090.020.D	idem c.s. ...tenuta.Diametro nominale 1" euro (diciannove/89)	m	19,89
Nr. 36 CAM23_C01 .090.020.E	idem c.s. ...tenuta.Diametro nominale 1"1/4 euro (ventiotto/75)	m	28,75
Nr. 37 CAM23_C01 .090.020.G	idem c.s. ...tenuta.Diametro nominale 2" euro (trentacinque/29)	m	35,29
Nr. 38 CAM23_C01 .090.020.H	idem c.s. ...tenuta.Diametro nominale 2"1/2 euro (quarantanove/97)	m	49,97
Nr. 39 CAM23_C03 .010.060.B	Collettore complanare con innesto in ottone primario a 3/4" e innesto maschio per raccordi da 12 mm Collettore complanare per impianti idrico sanitari composto da elementi in ottone primario a 3/4" e innesto maschio per raccordi da 12 mm, fornito e posto in opera. Completo di cassetta in plastica, coperchio, rubinetto di intercettazione collettore e raccordi di collegamento alle tubazioni, le tracce e relativa eguagliatura, i fori. Collettore complanare 4+4 da 3/4"x 12 mm euro (centosessantadue/16)	cad	162,16
Nr. 40 CAM23_C03 .010.060.C	idem c.s. ...Collettore complanare 6+6 da 3/4"x 12 mm euro (centonovantatre/03)	cad	193,03
Nr. 41 CAM23_C03 .010.070.B	Collettore complanare con innesto primario a 1" e innesto maschio per raccordi da 16 mm Collettore complanare per impianti idrico sanitari composto da elementi in ottone primario a 1" e innesto maschio per raccordi da 16 mm, fornito e posto in opera. Completo di cassetta in plastica, coperchio, rubinetto di intercettazione collettore e raccordi di collegamento alle tubazioni, le tracce e relativa eguagliatura, i fori. Collettore complanare 4+4 da 1"x 16 mm euro (centosettantatre/95)	cad	173,95
Nr. 42 CAM23_C04 .010.032.C	Valvola a sfera esecuzione in acciaio, PN16 Valvola a sfera esecuzione in acciaio, PN16, con accessori. Nel costo restano esclusi gli oneri per le controflange della tubazione. Sono compresi le fasi di trasporto, scarico a piè d'opera, pulizia delle superfici di assemblaggio, serraggio dei bulloni, posa in sito delle guarnizioni, prove idrauliche DN100 euro (cinquecentosedici/91)	cad	516,91
Nr. 43 CAM23_C04 .015.020.B	Elettropompa gemellare con rotore bagnato regolata elettronicamente Pompa gemellare di circolazione con rotore bagnato, motore sincrono secondo tecnologia ECM e regolazione della potenza integrata per la regolazione modulante della pressione differenziale. Impiegabile in tutte le applicazioni di riscaldamento, ventilazione e condizionamento. Di serie con regolazione preselezionabile per un adattamento ottimale del carico: ?p-c (pressione differenziale costante); ?p-v (pressione differenziale variabile); 3 stadi di velocità (n = costante). Indicatore LED per l'impostazione del valore di consegna e la visualizzazione dei messaggi di errore. Collegamento elettrico con il connettore, segnale di errore e contatto per la segnalazione cumulativa di blocco. Ogni pompa può essere gestita in funzionamento singolo (funzionamento principale/di riserva). Compreso flange e controflange Dati operativi Temperatura fluido: -20/110 °C Pressione d'esercizio massima: 10 bar		

Num.Ord. TARIFFA	DESCRIZIONE DELL'ARTICOLO	unità di misura	PREZZO UNITARIO
	Dati motore Indice di efficienza energetica IEE: = 0,2 Alimentazione di rete: 1~230V/50 Hz Velocità min.: 1000 g/min Velocità max.: 5000 g/min Grado di protezione IPX4D Classe di Isolamento:F PN10 Portata: 0,00/13,00 mc/h Prevalenza:9,00/2,5 m Flange DN32 euro (duemilanovantacinque/38)	cad	2'095,38
Nr. 44 CAM23_C06 .010.010.A	Canale in lamiera di acciaio zincato Canale in lamiera di acciaio zincato a sezione quadrata per la distribuzione dell'aria. euro (sette/70)	kg	7,70
Nr. 45 CAM23_C06 .020.040.J	Griglia di aspirazione in acciaio ad alette fisse inclinate a 45° con passo di 30 mm Griglia di aspirazione in acciaio ad alette fisse inclinate a 45° con passo di 30 mm, con serranda, sistema di fissaggio con viti a vista, verniciato bianco RAL 9010. Dimensioni 400x150 mm euro (quarantaquattro/62)	cad	44,62
Nr. 46 CAM23_C06 .020.052.G	Diffusore rettangolare ad alette curvilinee in alluminio Diffusore rettangolare ad alette curvilinee in alluminio sistema di fissaggio viti non a vista. Dimensioni 400x160 mm euro (ottantacinque/47)	cad	85,47
Nr. 47 CAM23_C06 .020.062.B	Serranda di regolazione rettangolare Serranda di regolazione rettangolare in acciaio con comando progressivo alette tamburate, passo 100 mm, boccole in nylon e tenuta laterale in alluminio. Dimensioni 300 x 210 mm euro (novantaotto/99)	cad	98,99
Nr. 48 CAM23_C06 .030.020.A	Estrattore a cassonetto con ventilatore a doppia aspirazione Estrattore a cassonetto con ventilatore a doppia aspirazione, motore equipaggiato di supporti antivibranti, portelle di ispezione, motore predisposto a doppia alimentazione 380 V 50 Hz con grado di protezione IP 54 Estrattore a cassonetto fino a 600mc/h euro (millesettantaquattro/36)	cad	1'074,36
Nr. 49 CAM23_C09 .010.010.D	Gruppo attacco per motopompa VV.F Gruppo attacco per motopompa con valvola di intercettazione con attacco VV.F. completo di: a) valvola di intercettazione in ottone; b) valvola di non ritorno in ottone; c) valvola di sicurezza in ottone; d) valvola di intercettazione con attacco VV.F. . Attacco motopompa VV.F. con innesto di alimentazione da 2" euro (centotrentanove/74)	cad	139,74
Nr. 50 CAM23_C09 .010.040.A	Cassetta da interno per idranti Cassetta da interno per idranti, in lamiera verniciata di colore rosso RAL 3000 con tetto inclinato e feritoie d'aria laterale, con portello in alluminio vetro per interventi di emergenza e serratura, di dimensioni 565 x 360x150 mm per UNI 45 completa di : a) manichetta nylon gommato da 20 m, raccordi in ottone e legature a filo plastificato; b) rubinetto idrante in ottone; c) lancia in ottone e rame con ugello fisso. euro (centosessantasette/58)	cad	167,58
Nr. 51 CAM23_C09 .020.070.E	Accessori e complementi per impianti sprinkler Pressostato d'allarme regolabile a 2 contatti euro (duecentoquattordici/64)	cad	214,64
Nr. 52 CAM23_E01 .015.010.A	Scavo a sezione obbligata eseguito con mezzi meccanici Scavo a sezione obbligata, eseguito con mezzi meccanici, anche in presenza di battente d'acqua fino a 20 cm sul fondo, compresi i trovanti di volume fino a 0,30 mc, la rimozione di arbusti, lo stradicamento di ceppaie, la regolarizzazione delle pareti secondo profili di progetto, lo spianamento del fondo, anche a gradoni, il paleggiamento sui mezzi di trasporto o l'accantonamento in appositi siti indicati dal D.L. nell'ambito del cantiere. Compresi il rispetto di costruzioni preesistenti sotterranee. In rocce sciolte (con trovanti fino a 0,3 mc) euro (cinque/19)	mc	5,19
Nr. 53 CAM23_E01 .020.010.B	Scavo a sezione aperta eseguito a mano Scavo a sezione aperta per sbancamento, eseguito a mano, anche in presenza di battente d'acqua fino a 20 cm sul fondo, compresi i trovanti di volume fino a 0,30 mc, la rimozione di arbusti, lo stradicamento di ceppaie, la regolarizzazione delle pareti secondo profili di progetto, lo spianamento del fondo, anche a gradoni, il paleggiamento sui mezzi di trasporto o l'accantonamento in appositi siti indicati dal D.L. nell'ambito del cantiere, compresi il rispetto di costruzioni preesistenti sotterranee. In rocce lapidee euro (centodue/18)	mc	102,18
Nr. 54 CAM23_E01 .040.010.A	Reinterro o riempimento eseguito con mezzi meccanici Rinterro o riempimento di cavi eseguito con mezzo meccanico e materiali selezionati di idonea granulometria, scevri da sostanze organiche, compresi gli spianamenti, costipazioni e pilonatura a strati, la bagnatura, i necessari ricarichi, i movimenti dei materiali. Con materiale proveniente dagli scavi euro (tre/58)	mc	3,58
Nr. 55 CAM23_E01 .040.020.B	Reinterro o riempimento eseguito a mano Rinterro o riempimento di cavi eseguito a mano con materiali selezionati di idonea granulometria, scevri da sostanze organiche, compresi gli spianamenti, costipazioni e pilonatura a strati, la bagnatura, i necessari ricarichi, i movimenti dei materiali. Con materiale proveniente dalle cave euro (quaranta/49)	mc	40,49
Nr. 56 CAM23_E03 .010.010.A (CAM)	Calcestruzzi non strutturali Calcestruzzo non strutturale a prestazione garantita, in conformità alle norme tecniche vigenti. D max nominale dell'aggregato 30 mm, Classe di consistenza S4. Fornito e messo in opera, compreso l'uso della pompa e del vibratore, nonché gli sfridi e gli oneri per i previsti controlli. Sono escluse le casseforme. Classe di resistenza C12/15 euro (centoquarantadue/39)	mc	142,39
Nr. 57	Calcestruzzi per strutture di fondazione ed interrate Calcestruzzo durabile a prestazione garantita, con classe di consistenza S4, con		

Num.Ord. TARIFFA	DESCRIZIONE DELL'ARTICOLO	unità di misura	P R E Z Z O UNITARIO
CAM23_E03 .010.020.A (CAM)	dimensione massima degli aggregati di 32 mm, in conformità alle norme tecniche vigenti. Fornito e messo in opera, compreso l'uso della pompa e del vibratore, nonché gli sfridi e gli oneri per i previsti controlli. Sono esclusi le casseforme e i ferri di armatura. Per strutture di fondazione e interrate Classe di esposizione XC1-XC2, Classe di resistenza C25/30 euro (centosessantanove/19)	mc	169,19
Nr. 58 CAM23_E03 .010.020.B (CAM)	idem c.s. ...di esposizione XC1-XC2 Classe di resistenza C28/35 euro (centosettantasette/05)	mc	177,05
Nr. 59 CAM23_E03 .010.030.B (CAM)	Calcestruzzi per strutture di elevazione Calcestruzzo durabile a prestazione garantita, con classe di consistenza S4, con dimensione massima degli aggregati di 32 mm, in conformità alle norme tecniche vigenti. Fornito e messo in opera, compreso l'uso della pompa e del vibratore, nonché gli sfridi e gli oneri per i previsti controlli. Sono esclusi le casseforme e i ferri di armatura. Per strutture in elevazione Classe di esposizione XC1 - XC2 Classe di resistenza C28/35 euro (centoottantadue/61)	mc	182,61
Nr. 60 CAM23_E03 .030.010.B (CAM)	Casseforme per strutture in calcestruzzo Casseforme di qualunque tipo rette o centinate per getti di conglomerati cementizi semplici o armati compreso armo, disarmante, disarmo, opere di puntellatura e sostegno, nonché la pulitura del materiale per il reimpiego; misurate secondo la superficie effettiva delle casseforme a contatto con il calcestruzzo. Strutture in elevazione. euro (trentaquattro/97)	mq	34,97
Nr. 61 CAM23_E03 .040.010.A (CAM)	Acciaio per c.a. Acciaio per cemento armato B450C, conforme alle norme tecniche vigenti, tagliato a misura, sagomato e posto in opera, compresi gli sfridi, le legature, gli oneri per i previsti controlli. Acciaio in barre. euro (due/52)	kg	2,52
Nr. 62 CAM23_E03 .040.010.C (CAM)	idem c.s. ...controlli. Acciaio zincato in barre. euro (quattro/46)	kg	4,46
Nr. 63 CAM23_E04 .020.010.C (CAM)	Solaio in cemento armato e laterizio, per strutture piane, con travetti di cls armato entro fondelli di laterizio Solaio a struttura mista in cemento armato e laterizio, per strutture piane, realizzato con travetti di calcestruzzo armato gettato entro fondelli di laterizio, irrigiditi da traliccio metallico, blocchi interposti in laterizio e soletta di calcestruzzo armato dello spessore di 5 cm, con calcestruzzo di resistenza caratteristica C25/30 e acciaio B450C. Compresi e compensati nel prezzo l'armatura di acciaio, inserita nelle nervature e prolungata nelle travi, a copertura dei momenti positivi, i monconi in acciaio, a copertura del taglio e dei momenti negativi, l'armatura di ripartizione nella soletta superiore (rete elettrosaldata diametro 6 mm, maglia 20x20 cm.), nonché le armature dell'eventuale nervatura di ripartizione trasversale. Compresi, altresì, l'onere della posa in opera, il puntellamento provvisorio, le casseforme continue e le armature di sostegno di qualunque tipo, natura, forma e specie, fino ad un'altezza di 4,0 m dal piano di appoggio, l'onere per i getti di solidarizzazione, in opera, della soletta superiore, delle fasce piene e della nervatura trasversale di ripartizione, l'onere per il costipamento del calcestruzzo a mano e con vibratore meccanico, lo spianamento del calcestruzzo, le bagnature, il disarmo, le prove statiche e le verifiche previste dalle vigenti norme in materia. Per superficie misurata dai bordi interni dei cordoli o travi di appoggio dei solai. Altezza totale 25 cm euro (ottantadue/11)	mq	82,11
Nr. 64 CAM23_E04 .020.010.D (CAM)	idem c.s. ...Altezza totale 30 cm euro (novanta/82)	mq	90,82
Nr. 65 CAM23_E06 .020.010.A (CAM)	Orditura di tetti in legno lamellare Orditura di tetti in legno lamellare. Costruzione della struttura portante del tetto, realizzato con legno di abete rosso lamellare, incollato con colle resorciniche secondo le norme "DIN" e trattate con idoneo impregnante protettivo. Sono compresi: la coloritura; il calcolo per i carichi e sovraccarichi secondo le norme tecniche vigenti; la ferramenta per il fissaggio di tutti i componenti in acciaio zincato a bagno dopo la lavorazione; le piastre di ancoraggio delle capriate ai cordoli o alle murature, il tutto secondo la vigente normativa antisismica. Con schema statico semplice (travi semplicemente appoggiate, e simili) euro (millecinquecentotrentaquattro/50)	mc	1'534,50
Nr. 66 CAM23_E07 .005.040.A (CAM)	Massetto cementizio premiscelato fibrorinforzato Massetto cementizio premiscelato fibrorinforzato con fibre di polietilene per interni e per esterni additivato con resine acriliche come ponte di adesione, stagiato e frattazzato, privo di grumi fino ad ottenere una superficie planare idonea come piano di posa di pavimenti o come masso di pendenza per impermeabilizzazioni; resistenza a compressione 20 N/mm² spessore nel punto minimo 2 cm euro (cinquecentoquarantadue/34)	mc	542,34
Nr. 67 CAM23_E07 .010.040.A (CAM)	Massetto di sottofondo di malta di cemento tipo 32.5 dosato a 400 kg per 1,00 m di sabbia per piano di posa di pavimentazioni sottili Massetto di sottofondo di malta di cemento tipo 32.5 dosato a 400 kg per 1,00 m di sabbia per piano di posa di pavimentazioni sottili (linoleum, gomma, piastrelle resilienti, ecc.) dato in opera ben battuto, livellato e lisciato perfettamente con spessore non inferiore a 4 cm euro (quindici/71)	mq	15,71
Nr. 68 CAM23_E07 .010.040.B (CAM)	idem c.s. ...e lisciato perfettamente. Per ogni cm di maggior spessore oltre i 4 cm euro (tre/26)	mq	3,26
Nr. 69 CAM23_E07 .020.010.A (CAM)	Massetto di conglomerato cementizio isolante confezionato con 200 Kg di cemento per mc di impasto Massetto di conglomerato cementizio isolante confezionato con 200 Kg di cemento per mc di impasto, steso in opera a perfetto piano configurato secondo pendenze prestabilite, per spessore medio 10 cm. In argilla espansa euro (trenta/21)	mq	30,21
Nr. 70 CAM23_E07 .030.020.F (CAM)	Vespaio aerato Vespaio aerato realizzato mediante il posizionamento su piano preformato di elementi in polipropilene rigenerato delle dimensioni in pianta massima di 60x60 cm, con forma a cupola ribassata e cono centrale con vertice verso il basso. Gli elementi posati a secco, mutuamente collegati, saranno atti a ricevere il getto di calcestruzzo armato avente classe di resistenza C25/30, spessore non inferiore a 8 cm e acciaio B450C. L'intercapedine risultante sarà atta all'areazione e/o al passaggio di tubazioni o altro. Le chiusure laterali saranno eseguite con accessori dello stesso materiale per impedire l'ingresso del calcestruzzo nel vespaio e per realizzare tutte le misure di progetto evitando tagli e sfridi. Compresi nel prezzo il getto di calcestruzzo con rifinitura superiore a stadia, la rete elettrosaldata diametro 6 mm, maglia 20x20 cm. Altezza 40 cm euro (cinquantasette/57)	mq	57,57

Num.Ord. TARIFFA	DESCRIZIONE DELL'ARTICOLO	unità di misura	P R E Z Z O UNITARIO
Nr. 71 CAM23_E08 .020.010.C (CAM)	Tramezzature di mattoni forati Tramezzatura di mattoni forati di laterizio eseguita con malta cementizia entro e fuori terra, a qualsiasi profondità o altezza, per pareti rette o curve, compresi l'impiego di regoli a piombo in corrispondenza degli spigoli del muro e di cordicelle per l'allineamento dei mattoni, la posa in opera dei mattoni a strati orizzontali "filari", la formazione dei giunti, riseghe, mazzette, spigoli, architravi e piattabande sui vani porte,. Spessore 12 cm euro (trentatre/05)	mq	33,05
Nr. 72 CAM23_E08 .020.025.D (CAM)	Murature monostrato di tamponamento Muratura monostrato di tamponamento, senza funzione portante, per zona sismica, realizzata con blocchi di laterizio, classificati semipieni con percentuale di foratura inferiore o uguale al 45%, con prestazioni termiche conformi ai requisiti previsti dalle norme vigenti sul risparmio energetico, da porre in opera a fori verticali, eseguita con malta a prestazione garantita, avente resistenza caratteristica a compressione non inferiore a 5,0 N/mm ² . Compresi e compensati nel prezzo, la formazione dei giunti, riseghe, mazzette, spigoli, architravi e piattabande sui vani porta e finestre. Spessore 30 cm euro (settantanove/02)	mq	79,02
Nr. 73 CAM23_E08 .080.010.B (CAM)	Muratura o tramezzatura in blocchi di calcestruzzo cellulare autoclavato Muratura o tramezzatura realizzata con blocchi in calcestruzzo cellulare autoclavato, aventi un peso specifico di 500 Kg/mc, eseguita con collante cementizio a ritenzione d'acqua avente resistenza caratteristica media a compressione non inferiore a 6,0 N/mm ² . Compresi e compensati nel prezzo la formazione dei giunti, riseghe, mazzette, spigoli, architravi e piattabande sui vani porte e finestre. Spessore 10 cm - REI 180 euro (trentasei/53)	mq	36,53
Nr. 74 CAM23_E08 .080.010.G (CAM)	idem c.s. ...finestre. Spessore 30 cm - REI 180 euro (ottantasei/03)	mq	86,03
Nr. 75 CAM23_E11 .040.015.B	Bocchettoni in gomma EPDM a flangia quadrata intaccata e cordolo di altezza 200 mm, conico nella parte inferiore e cilindrico nella parte superiore Bocchettoni in gomma EPDM a flangia quadrata intaccata e cordolo di altezza 200 mm, conico nella parte inferiore e cilindrico nella parte superiore, posto in opera su foro già predisposto. Diametro da 120÷150 mm euro (diciassette/93)	cad	17,93
Nr. 76 CAM23_E11 .040.016.E	Bocchettone sifonato con griglia in pvc, per lo scolo delle acque meteoriche nei terrazzi Bocchettone sifonato con griglia in pvc, per lo scolo delle acque meteoriche nei terrazzi, delle dimensioni di: 300x300 mm euro (sessantatre/52)	cad	63,52
Nr. 77 CAM23_E12 .015.040.G	Manto impermeabile prefabbricato costituito da membrana bitumepolimero elastoplastomerica Membrana impermeabile bitume-polimero elastoplastomerica flessibilità a freddo -10°C, applicata a fiamma con sovrapposizione dei sormonti di 10 cm in senso longitudinale e di 15 cm alle testate dei teli, stesa su piano di posa previo trattamento, se necessario, con primer bituminoso da pagarsi a parte, su superfici piane, curve e inclinate. Armata TNT di poliestere da filo continuo con rivestimento superiore in scaglie di ardesia, peso 4,5 kg euro (quindici/69)	mq	15,69
Nr. 78 CAM23_E12 .030.095.A (CAM)	Manto impermeabile realizzato con teli di poliolefine flessibili (TPO-FPA) non contenenti cloro , armato con rete di vetro Manto impermeabile costituito da un teli in poliolefine termoplastiche flessibili a base polipropilenica (TPO-FPA) resistente ai raggi ultravioletti armata con fibra di vetro non contenenti cloro, posato a secco e saldato ad aria calda per termofusione sui sormonti, fissato meccanicamente, certificata per comportamento al fuoco per Broof t2 secondo ENV 13501 idonea per posa sotto impianti fotovoltaici certificata per comportamento al fuoco per Broof t2 secondo ENV 13501 idonea per posa sotto impianti fotovoltaici: spessore 1,5 mm euro (trentauno/44)	mq	31,44
Nr. 79 CAM23_E12 .040.030.C	Barriera al vapore costituita da un foglio di polietilene di 0,4 mm Freno al vapore costituita da un foglio di polietilene di 0,4 mm, posato a secco con 15 cm di sovrapposizione, risvolti sulle pareti verticali non inferiore a 10 cm, sigillatura dei sormonti e con tutti i corpi fuoriuscenti dal piano di posa, con nastro di giunzione monadesivo largo 8 cm; stesa su piano di posa idoneamente preparato a qualsiasi altezza, su superfici piane, curve e inclinate, . Spessore 0,4 mm, colore nero euro (cinque/08)	mq	5,08
Nr. 80 CAM23_E12 .050.035.B	Impermeabilizzazione di superfici in calcestruzzo eseguita con malta bicomponente elastica a base cementizia, inerti a grana fine, fibre sintetiche e resine acriliche in dispersione acquosa Impermeabilizzazione di superfici in calcestruzzo eseguita con malta bicomponente elastica a base cementizia, inerti a grana fine, fibre sintetiche e resine acriliche in dispersione acquosa, rottura coesiva del prodotto secondo UNI 9532, applicata a spatola in due mani. Spessore finale pari a 3 mm rinforzato con rete in fibra di vetro resistente agli alcali euro (trentacinque/26)	mq	35,26
Nr. 81 CAM23_E13 .030.020.D (CAM)	Pavimento di piastrelle di gres fine porcellato Pavimento in piastrelle di gres fine porcellanato, prima scelta, a colori chiari, posto in opera su sottofondo di malta cementizia dosata 4 q.li di cemento tipo 325 per mc di sabbia, dello spessore non inferiore a 2 cm, previo spolvero di cemento tipo 325, i giunti connessi a cemento puro, compresi le suggellature degli incastri a muro, i tagli, gli sfidi, i pezzi speciali, l'eventuale formazione dei giunti di dilatazione, il lavaggio con acido, la pulitura finale. Dimensioni 30x30 cm, spessore 8 - 10 mm con superficie antiscivolo euro (sessantatre/27)	mq	63,27
Nr. 82 CAM23_E13 .070.010.A (CAM)	Pavimento in linoleum a tinta unita o variegato Pavimento in linoleum a tinta unita o variegato, di qualsiasi colore, con superficie di vista liscia e rovescia in tela di Juta naturale, incollato direttamente al piano di posa liscio, compatto e privo di crepe utilizzando collanti a base di resine sintetiche in dispersione acquosa compreso la saldatura a "caldo" dei teli con l'interposizione di un cordolino in linoleum coordinato in modo da avere una superficie priva di giunti, la posa in opera di una cera metallizzata specifica linoleum per le chiusure delle microporosità della superficie, compreso, altresì, tagli, sfidi, i collanti, la pulizia finale, il lavaggio. Spessore 2,0 mm euro (cinquanta/29)	mq	50,29
Nr. 83 CAM23_E13 .070.070.B	Sguscia in PVC e linoleum Sguscia in linoleum tra pavimentazione e rivestimento costituita da profilo in pvc triangolare 2,5x2,5, spessore 2,00 mm da posare in aderenza allo spigolo a sostegno dello sguscio, compreso incollaggio, taglio, e pezzi speciali, con saldatura a pavimento e al rivestimento. euro (nove/22)	ml	9,22
Nr. 84	Soglie lisce di sp. 2 cm Soglie lisce, pedate, sottogradi di gradini rettangolari, stangoni o simili in lastre di pietra naturale o marmo, con		

Num.Ord. TARIFFA	DESCRIZIONE DELL'ARTICOLO	unità di misura	P R E Z Z O UNITARIO
CAM23_E14 .010.010.O (CAM)	superficie a vista levigata e coste smussate; poste in opera con idoneo collante, compresi gli eventuali fori e le zanche o grappe di acciaio zincato per l'ancoraggio, le occorrenti opere murarie, la stuccatura, la stilatura e la suggellatura dei giunti con malta di cemento, i tagli a misura, gli sfridi, la pulitura finale. Marmo Trani chiaro dello spessore di 2 cm euro (centosettantaquattro/93)	mq	174,93
Nr. 85 CAM23_E14 .010.030.K (CAM)	Copertine con gocciolatoio Copertine con gocciolatoio e battente in lastre di pietra naturale o marmo, per davanzali e soglie dei balconi, con la superficie a vista levigata e coste smussate; poste in opera con malta cementizia, compresi la formazione del gocciolatoio di sezione 1x0,5 cm, la scanalatura della sezione 2x1 cm per l'alloggiamento del regolo di battente di sezione 2x2 o 2x3 cm (compreso nel prezzo) applicato con mastice o cemento puro, gli eventuali fori e le zanche o grappe di acciaio zincato per l'ancoraggio, le occorrenti opere murarie, la stuccatura, la stilatura e la suggellatura dei giunti con malta di cemento, i tagli a misura, gli sfridi, la pulitura finale. Perlato Sicilia dello spessore di 3 cm. euro (centoventiotto/86)	mq	128,86
Nr. 86 CAM23_E15 .020.045.A	Rivestimento di pareti in piastrelle di gres porcellanato Rivestimento di pareti in piastrelle di gres fine porcellanato a superficie liscia, spess. 8/10 mm, prima scelta, poste in opera con idoneo collante su sottofondi predisposti, secondo qualsiasi configurazione geometrica, compresi la suggellatura dei giunti con cemento bianco o colorato, i pezzi speciali (angoli, spigoli, terminali, zoccoli), i tagli a misura, gli sfridi, la pulitura finale. Dimensioni 10x10 cm euro (trentanove/47)	mq	39,47
Nr. 87 CAM23_E15 .080.010.C (CAM)	Zoccoletti rampanti o a gradoni per scale, in lastre di pietra naturale o marmo Zoccoletti rampanti o a gradoni per scale, in lastre di pietra naturale o marmo, dello spessore di 3 cm, con le superficie a vista lucidate e le coste smussate posti in opera con malta cementizia dosata a 4 q.li di cemento tipo 325 per mc di sabbia, compresi gli intagli per i bordi dei gradini, gli eventuali fori e le zanche o grappe di acciaio zincato per l'ancoraggio, le occorrenti opere murarie, la stuccatura, la stilatura e la suggellatura dei giunti con malta di cemento, i tagli a misura, gli sfridi, la pulitura finale. Trani scuro euro (centoventinove/59)	mq	129,59
Nr. 88 CAM23_E15 .090.010.C	Profilato angolare in alluminio anodizzato Profilato angolare in alluminio anodizzato con superficie liscia, fissato alla parete con idoneo collante, compresi il taglio a misura, gli sfridi, la pulizia finale. Da 50 mm euro (dodici/75)	m	12,75
Nr. 89 CAM23_E16 .010.030.A	Rete stampata Rete stampata in materiale sintetico per armatura intonaci fornita e posta in opera con fissaggio meccanico al supporto murario sottostante, compresi tagli, sfridi e rifiniture. euro (cinque/20)	mq	5,20
Nr. 90 CAM23_E16 .020.010.D (CAM)	Intonaco grezzo Intonaco grezzo o rustico su pareti e soffitti anche a volta, interno ed esterno, costituito da un primo strato di rinzafo steso fra predisposte guide (comprese nel prezzo) e da un secondo strato della medesima malta tirato in piano a frattazzo rustico, steso con frattazzo e cazzuola, dello spessore complessivo non inferiore a 15 mm. Su pareti interne con malta di calce e pozzolana euro (diciassette/60)	mq	17,60
Nr. 91 CAM23_E16 .020.080.A (CAM)	Rasatura e stuccatura- leganti cementizi Rasatura e stuccatura di superfici già predisposte, con premiscelato a base di leganti cementizi, additivati, perfettamente levigato, dello spessore non inferiore a 3 mm su pareti verticali ed orizzontali euro (dieci/52)	mq	10,52
Nr. 92 CAM23_E16 .030.010.A (CAM)	Intonaco per interni Intonaco per interni, costituito da gesso scagliola e calce, nelle proporzioni di 40 parti di calce in polvere e 60 parti di gesso, perfettamente levigato, dello spessore non inferiore a 5 mm, per rasatura di pareti, soffitti e volte già predisposti. Intonaco pronto premiscelato euro (diciannove/07)	mq	19,07
Nr. 93 CAM23_E16 .040.030.A (CAM)	Intonaco resistente al fuoco Intonaco resistente al fuoco da applicare su pareti, soffitti e volte, premiscelato a base di vermiculite, leganti speciali e additivi chimici con resina di 4 Kg/mq per 1 cm di spessore, di idoneo spessore ad ottenere la resistenza REI richiesta, dato in opera a spruzzo. Su struttura in ferro, spessore minimo 2 cm, REI 120 euro (ventinove/59)	mq	29,59
Nr. 94 CAM23_E17 .010.020.A (CAM)	Controsoffitto in lastre prefabbricate Controsoffitto in lastra singola prefabbricata di cartongesso, fissate mediante viti autofilettanti alla struttura portante costituita da profilati in acciaio zincato con interasse non superiore a 60 cm, compresi la finitura dei giunti, la sigillatura delle viti, il materiale di fissaggio. Pannello in gesso protetto o cartongesso dello spessore 12 mm euro (quarantatre/62)	mq	43,62
Nr. 95 CAM23_E17 .040.040.A (CAM)	Controsoffitto in pannelli prefabbricati in legno Controsoffitto con pannelli prefabbricati in fibre legno mineralizzate a caldo con solfato di magnesio, fonoisolanti, resistenti al fuoco classe 1, REI 180, dello spessore circa di 30 mm, compresi la finitura e posa in opera della struttura in acciaio galvanizzato di supporto, il rivestimento con lamina di alluminio anodizzato o preverniciato per i profili lasciati a vista, gli ancoraggi al soffitto, il materiale di fissaggio. Dimensioni 60x60 cm euro (cinquantatre/35)	mq	53,35
Nr. 96 CAM23_E17 .040.050.A (CAM)	Controsoffitto in pannelli di gesso sp. 9,5 mm Controsoffitto realizzato con pannelli di gesso rivestiti sul lato posteriore da un foglio isolante in fibre di poliestere, ignifughi di classe 1, REI 120, dimensioni 600x600 mm, montati su struttura metallica a vista, compresa, ancorata alla struttura muraria soprastante mediante pendinatura regolabile, inclusi profili intermedi e perimetrali Spessore 9,5 mm Pannelli a superficie non forata euro (quarantanove/81)	mq	49,81
Nr. 97 CAM23_E17 .050.010.I (CAM)	Controsoffitti per isolamento acustico Controsoffitto in lana di vetro ad alta densità ed elevato assorbimento acustico (aw 0.95). Superficie a vista verniciata con pittura acustica microporosa (lavabile settimanalmente con un panno leggermente umido, antistatico), retro del pannello ricoperto con fibra di vetro, bordi del pannello preparati o naturali. Resistenza dei pannelli all'umidità relativa ambiente permanente fino al 95% a 30°C senza presentare abbassamenti, deformazioni o elaminazioni. Euroclasse di reazione al fuoco A2s1d0. Struttura di sostegno a vista, sospesa mediante pendinatura metallica regolabile, in acciaio zincato preverniciato, costituita da profili portanti longitudinali e da traversini posti perpendicolarmente ad incastro, peso approssimativo 3 kg/m². Pannelli dimensione 600 x 600 o 600 x 1200 mm spessore 15 mm.		

Num.Ord. TARIFFA	DESCRIZIONE DELL'ARTICOLO	unità di misura	P R E Z Z O UNITARIO
	euro (sessantanove/74)	mq	69,74
Nr. 98 CAM23_E18 .045.060.B	Corrimano per ringhiera o parapetto, di materie plastiche colorate Corrimano per ringhiera o parapetto, di materie plastiche colorate compreso il fissaggio; fornito e posto in opera compreso ferramenta. Su ferro piatto da 35 mm euro (ventiotto/17)	ml	28,17
Nr. 99 CAM23_E18 .070.020.B	Porta interna in alluminio ad uno o a più battenti Porta interna ad uno o a più battenti costituita da: controtelaio a murare completo di zanche per fissaggio a muro realizzato in lamiera d'acciaio; telaio fisso in profili aperti in alluminio preverniciato dello spessore minimo di 15/10 mm comprensivo di montanti e traverso superiore con ricavata la battuta dell'anta; telai mobili in profili chiusi in alluminio preverniciato dello spessore minimo di 12/10 mm; pannelli in alluminio e poliuretano con superficie a vista liscia; guarnizione di tenuta in neoprene sul telaio; cerniere di alluminio; serratura tipo Yale, con minimo 2 chiavi. Compresi la zincatura a caldo per la lamiera in acciaio; la fosfatazione a caldo, prima mano di verniciatura ad immersione, polimerizzazione a forno 180°, verniciatura finale con smalto semilucido dato elettrostaticamente a forno a 150° per i profilati e le lamiere di alluminio. Con pannelli doppi di alluminio e poliuretano a colore RAL euro (trecentonovanta/56)	mq	390,56
Nr. 100 CAM23_E18 .075.010.H	Porta tagliafuoco in acciaio ad un battente REI 60 Porta tagliafuoco ad un battente, omologata e certificata REI 60, costituita da: telaio pressopiegato spessore 2 mm, sagomato per ospitare cerniere saldate a filo continuo, completo di guarnizione autoespandente per fumi caldi posta su i tre lati, con rostri fissi; anta in acciaio preverniciato coibentata con doppio strato di lana minerale impregnato con colla a base di calciosilicati più foglio di alluminio intermedio, con due cerniere di serie realizzate in acciaio stampato e zincato del tipo reversibili; serratura con chiave, ad un punto di chiusura; maniglia interna ed esterna con placche antincendio. Comprese le opere murarie escluso il maniglione antipanico. REI 60. Dimensioni 1.265 x 2.150 mm euro (novecentosei/53)	cad	906,53
Nr. 101 CAM23_E18 .075.045.A	Maniglione antipanico a barra orizzontale basculante in acciaio cromato o push Maniglione antipanico, omologato per uscite di sicurezza, a barra orizzontale basculante in acciaio cromato o push, per infissi o porte tagliafuoco ad uno o due battenti, completo di tutti gli accessori per il perfetto funzionamento. Maniglione interno e placca esterna euro (duecentosettantaotto/72)	cad	278,72
Nr. 102 CAM23_E19 .010.010.E (CAM)	Carpenteria metallica in profilati laminati a caldo per travi e pilastri Carpenteria in acciaio per travi e pilastri, laminati a caldo della serie IPE, HEA, HEB, HEM, od ottenuti per composizione saldata di piatti, completi di piastre di attacco, compresi i tagli a misura, gli sfridi, le forature, le flange, la bullonatura o saldatura dei profilati, gli oneri relativi ai controlli per legge. Sono esclusi i trattamenti protettivi e le verniciature che verranno pagati a parte. Profilati in acciaio per travi e pilastri. Acciaio del tipo S275 JR classe di esecuzione EXC1 o EXC2 euro (quattro/77)	kg	4,77
Nr. 103 CAM23_E19 .010.020.A (CAM)	Carpenteria metallica in profilati laminati a caldo per travature reticolari Carpenteria in acciaio per travature reticolari, laminati a caldo e sagomati a freddo, assemblati con nodi di tipo bullonato o saldato, completi di piastre di attacco, taglio a misura, gli sfridi, le forature, i calastrelli, i bulloni di adeguata classe, gli oneri relativi ai controlli di legge. Sono esclusi i trattamenti protettivi e le verniciature che verranno pagati a parte. Profilati in acciaio per travature reticolari. Acciaio del tipo S235 JR classe di esecuzione EXC1 o EXC2 euro (cinque/01)	kg	5,01
Nr. 104 CAM23_E19 .010.040.C (CAM)	Carpenteria metallica in profilati a caldo e pressopiegati per strutture secondarie Carpenteria metallica in profilati laminati a caldo o pressopiegati a freddo in acciaio per strutture secondarie quali arcarecci e membrature secondarie in genere, completi di piastre di attacco, compresi i tagli a misura, gli sfridi, le forature, le flange, la bullonatura o la saldatura dei profilati, gli oneri relativi ai controlli per legge. Sono esclusi i trattamenti protettivi e le verniciature che verranno pagati a parte Profilati in acciaio per strutture secondarie. Acciaio del tipo S275 JR classe di esecuzione EXC1 o EXC2 euro (cinque/01)	kg	5,01
Nr. 105 CAM23_E19 .010.070.A (CAM)	Inferriate, ringhiere, parapetti e cancellate Inferriate, ringhiere, parapetti e cancellate eseguite con profilati normali in acciaio (tondi, piatti, quadri, angolari, scatolari, ecc.), eventuali pannellature in lamiera e intelaiature fisse o mobili, assemblati in disegni lineari semplici, completi della ferramenta di fissaggio, di apertura e chiusura; compresi i tagli, i fori, gli sfridi, gli incastri e gli alloggiamenti in murature, le opere murarie, la spalmatura con una mano di minio o di vernice antiruggine. Cancellate semplici fisse. euro (dieci/24)	kg	10,24
Nr. 106 CAM23_E19 .010.070.B (CAM)	idem c.s. ...Cancellate semplici apribili euro (dieci/44)	kg	10,44
Nr. 107 CAM23_E19 .020.050.A (CAM)	Parapetto con profilati in acciaio inox Parapetti costituiti da montanti in piatti, corrimano in acciaio inox AISI 304 ed altri elementi di completamento, inclusi i tenditori e ferramenta di fissaggio, compresi i tagli a misura, gli sfridi, le forature, le flange, la bullonatura o saldatura, gli incastri e alloggiamenti nella muratura, le opere murarie. Parapetto con profilato in acciaio inox euro (venti/45)	kg	20,45
Nr. 108 CAM23_E19 .030.010.A (CAM)	Grigliato elettrosaldato pedonale o carrabile Grigliato elettrosaldato pedonale o carrabile realizzato in acciaio S235 JR secondo UNI EN 10027-1 zincato a caldo a norme UNI EN ISO 1461 con collegamento in tondo liscio e/o quadro ritorto, completo di telai, guide, zanche e bullonerie. euro (nove/63)	kg	9,63
Nr. 109 CAM23_E19 .040.030.A	Zincatura a caldo Zincatura a caldo di opere in ferro con trattamento a fuoco mediante immersione in vasche che contengono zinco fuso alla temperatura di circa 500 °C, previo decappaggio, lavaggio, ecc. Per strutture pesanti euro (uno/54)	kg	1,54
Nr. 110 CAM23_E20 .010.096.D	Lastre di vetro o di cristallo di sicurezza in classe 1B1 Lastre di vetro o di cristallo di sicurezza stratificato tagliate a misura, di qualsiasi dimensione, per infissi in legno, in metallo o PVC con fermavetro fissato con viti e sigillato con mastice o silicone da vetrai, compresi gli sfridi, i tagli a misura, la pulitura, - Spessore 11/12 mm euro (centocinquantaotto/68)	mq	158,68
Nr. 111 CAM23_E21	Stuccatura e rasatura di intonaci Stuccatura e rasatura di intonaci con stucco compresa la successiva carteggiatura delle superfici per la preparazione alla tinteggiatura o all'applicazione di rivestimenti su pareti, volte e soffitti. Con stucco emulsionato		

Num.Ord. TARIFFA	DESCRIZIONE DELL'ARTICOLO	unità di misura	PREZZO UNITARIO
.010.005.A (CAM) Nr. 112 CAM23_E21 .020.030.A (CAM) Nr. 113 CAM23_E21 .020.055.C (CAM)	euro (dieci/28) Tinteggiatura con pittura lavabile Tinteggiatura con pittura lavabile di resine sintetiche emulsionabili (idropittura), data a pennello o a rullo su pareti o soffitti, con tre mani a perfetta copertura, esclusa la preparazione degli stessi da conteggiarsi a parte. A base di resine viniliche euro (sette/23) Tinteggiature ecobiocompatibili Tinteggiatura per interni con pittura traspirante a base di grassello di calce naturale, atossica antimuffa ed anticondensa, idonea anche negli interventi bioedili e nel restauro di edifici d'epoca e monumentali. La pittura dovrà garantire una resistenza alla diffusione del vapore Sd = 0,013 (con spessore di 100 micron), permeabilità all'acqua w = 0,23 (kg/m ² * h 0,5), ed ottima resistenza agli alcali. Data in opera su superfici orizzontali o verticali, rette o curve, applicata a pennello o a rullo in due mani, previa pulitura, spolveratura e successivo trattamento delle superfici con idoneo fondo isolante. euro (undici/53)	mq mq mq	10,28 7,23 11,53
Nr. 114 CAM23_E21 .040.040.A (CAM) Nr. 115 CAM23_E21 .050.040.B (CAM) Nr. 116 CAM23_I01. 010.040.A	Applicazione di uno strato di imprimitura Applicazione di uno strato di imprimitura su superfici in legno nuove o già preparate, prima della stuccatura e rasatura. Con olio di lino cotto euro (sei/76) Verniciatura con smalto oleosintetico opaco Verniciatura in colori correnti chiari, a due mani a coprire. Smalto oleosintetico brillante euro (undici/69) Impianto di acqua fredda a collettori per ambienti Predisposizione di allaccio per apparecchi igienico-sanitari con alimentazione a collettori con rubinetti di intercettazione 3/4 x 12 all'interno di bagni, wc, docce, cucine etc. a valle delle valvole di intercettazione ubicate nel locale. Sono compresi le valvole suddette, il collettore e relativa cassetta in plastica con coperchio, le tubazioni in rame in lega con titolo di purezza Cu 99,9 rivestito con resina polivinilica stabilizzata di spessore minimo 1,5 mm a sezione stellare, per distribuzioni d'acqua fredda. Sono esclusi il ripristino dell'intonaco, le apparecchiature igienico-sanitarie e le relative rubinetterie. Sono compresi le opere murarie per l'apertura e eguagliatura delle tracce. Impianto di acqua fredda a collettori per ambienti euro (settantasei/34)	mq mq cad	6,76 11,69 76,34
Nr. 117 CAM23_I01. 010.055.A	Impianto di scarico con l'uso di tubi in PVC con innesto o-ring Impianto di scarico con l'uso di tubi in PVC con innesto o-ring in opera all'interno di bagni, wc, docce, cucine etc. a valle della colonna fecale. Sono compresi il pozzetto a pavimento; le tubazioni in PVC le guarnizioni, le opere murarie per l'apertura e eguagliatura delle tracce, esclusi il ripristino dell'intonaco e del masso.Sono esclusi le apparecchiature igienico-sanitarie e le relative rubinetterie Impianto di scarico con tubi PVC per ambienti civili euro (cinquantatre/68)	cad	53,68
Nr. 118 CAM23_I01. 010.060.A	Impianto di acqua calda a collettori per ambienti Predisposizione di allaccio per apparecchi igienico-sanitari con alimentazione a collettori con rubinetti di intercettazione 3/4 x 12 all'interno di bagni, wc, docce, cucine etc. a valle delle valvole di intercettazione ubicate nel locale. Sono compresi le valvole suddette, il collettore e relativa cassetta in plastica con coperchio, le tubazioni in rame in lega con titolo di purezza Cu 99,9 rivestito con resina polivinilica stabilizzata di spessore minimo 1,5 mm a sezione stellare per distribuzioni d'acqua calda. Sono esclusi il ripristino dell'intonaco, le apparecchiature igienico-sanitarie e le relative rubinetterie. Sono compresi le opere murarie per l'apertura e eguagliatura delle tracce. Impianto di acqua calda a collettori per ambienti euro (settantadue/36)	m	72,36
Nr. 119 CAM23_I01. 020.020.A	Vaso in vitreous-china con cassetta a parete Vaso a sedere in vetrochina colore biancompleto di cassetta di scarico a patere, galleggiante silenzioso, tubo di risciacquo in polietilene, PVC, placca di comando a pulsante, sedile a ciambella con coperchio in polietilene-PVC; completo, inoltre, di tutta la raccorderia, di alimentazione e scarico; compresi l'uso dei materiali di consumo necessari per la posa in opera del vaso, l'uso della necessaria attrezzatura, la distribuzione dei materiali e dei manufatti al posto di posa, l'assistenza muraria alla posa in opera, l'esecuzione di idonea pulizia a posa ultimata, il sollevamento o l'abbassamento dei materiali di risulta al piano di carico, il carico ed il trasporto dei medesimi alle pubbliche discariche, il corrispettivo alle stesse. Vaso in vitreous-china con cassetta a parete euro (duecentosessantadue/07)	cad	262,07
Nr. 120 CAM23_I01. 020.025.A	Lavello in extra clay a canale da 120x45 cm Lavello in ceramica a pasta di colore bianco extra claycompleto di accessori e di gruppo erogatore con raccordo da 1/2", di piletta completa di sifone in PVC 1"1/2 ; completo, inoltre, di tutta la raccorderia di scarico e di alimentazione; compresi la sigillatura del bordo con silicone od altro materiale analogo, l'uso dei materiali di consumo e della necessaria attrezzatura, la distribuzione dei materiali e dei manufatti al posto di posa, l'assistenza muraria alla posa in opera, l'esecuzione di idonea pulizia a posa ultimata, il sollevamento o l'abbassamento dei materiali di risulta al piano di carico, il carico ed il trasporto dei medesimi alle pubbliche discariche, il corrispettivo alle stesse. Lavello in extra clay a canale da 120x45 cm euro (quattrocentosessantacinque/50)	cad	465,50
Nr. 121 CAM23_I01. 020.050.A	Lavabo a incasso in vitreous-china Lavabo rettangolare a incasso in vetrochina colore bianco da 61,5x51,5 cmcompleto di gruppo di erogazione, con scarico corredato di raccordi e filtro, pilone, flessibili, rosette cromate, rubinetti sottolavabo, fissaggi al pianale ; compresi l'uso dei materiali di consumo necessari per la posa in opera del lavabo, l'uso della necessaria attrezzatura, la distribuzione dei materiali e dei manufatti al posto di posa, l'assistenza muraria alla posa in opera, l'esecuzione di idonea pulizia a posa ultimata, il sollevamento o l'abbassamento dei materiali di risulta al piano di carico, il carico ed il trasporto dei medesimi alle pubbliche discariche, il corrispettivo alle stesse. Lavabo a incasso in vitreous-china con gruppo monocomando euro (trecentoquaranta/19)	cad	340,19
Nr. 122 CAM23_I01. 020.055.A	Raccorderia e rubinetteria per impianto lavatrice Raccorderia e rubinetteria per attacco lavatrice composta da valvola con innesto antiritorno ad innesto 1/2" e sifone a murare con uscita DN 40-50, completo di ghiera di fissaggio e piastra in acciaio inox, compresi l'uso dei materiali di consumo e dell' attrezzatura, la distribuzione dei materiali e dei manufatti al posto di posa, l'assistenza muraria alla posa in opera, l'esecuzione di idonea pulizia a posa ultimata, il sollevamento o l'abbassamento dei materiali di risulta al piano di carico, il carico ed il trasporto dei medesimi alle pubbliche discariche, il corrispettivo alle stesse. Raccorderia e rubinetteria per impianto lavatrice euro (cinquantasette/66)	cad	57,66
Nr. 123 CAM23_I01. 030.060.A	Arredo completo per bagno disabili con lavabo fisso Arredo completo per bagno per persone disabili idoneo per ambiente di misura min 180x180 cm fornito di porta con apertura verso l'esterno con luce netta 85 cm conforme alle norme tecniche vigeniticomposto da WC bidet 49 cm, completo di miscelatore termostatico con blocco di sicurezza ed idroscopino; sedile e schienale in ABS, corredato di cassetta di risciacquo da 10 l a comando pneumatico a leva facilitato; lavabo fisso in vitreous completo di rialzi paraspruzzi, bordo anteriore concavo		

Num.Ord. TARIFFA	DESCRIZIONE DELL'ARTICOLO	unità di misura	P R E Z Z O UNITARIO
	con spartiacque e appoggiagomiti, su mensole; specchio basculante con vetro temperato antifortunistico corredato di staffa di fissaggio su telaio in acciaio verniciato di dimensioni 60x70 cm; corrimano orizzontale e verticale in acciaio INOX di diametro di 30 mm verniciati ed isolati elettricamente dalla superficie di ancoraggio; porta rotolo. Restano escluse le opere per le pavimentazioni ed i rivestimenti, gli impianti idrici e elettrici, le porte e finestre, ma completo delle fasi di trasporto e montaggio delle apparecchiature. Arredo completo per locale bagno per persone disabili euro (duemilacinquecentonovantaquattro/96)	cad	2'594,96
Nr. 124 CAM23_I02. 010.070.H	Valvola a sfera in acciaio con attacchi filettati Valvola a sfera in acciaio con attacchi filettati di diametro 2"1/2 euro (centosedici/75)	cad	116,75
Nr. 125 CAM23_I03. 010.020.H (CAM)	Tubazione in polietilene ad alta densità Tubazione in polietilene ad alta densità, per colonne di scarico, con staffaggi verticale o orizzontale all'interno di fabbricati, con giunzioni saldate o a manicotto. Sono compresi i pezzi speciali, gli staffaggi, le opere murarie di apertura e chiusura tracce con esclusione del rifacimento dell'intonaco e della tinteggiatura.Diametro esterno 125 mm euro (trenta/70)	m	30,70
Nr. 126 CAM23_I03. 010.020.I (CAM)	idem c.s. ...tinteggiatura.Diametro esterno 160 mm euro (quarantatre/22)	m	43,22
Nr. 127 CAM23_I03. 010.020.L (CAM)	idem c.s. ...tinteggiatura.Diametro esterno 250 mm euro (settantacinque/73)	m	75,73
Nr. 128 CAM23_I03. 010.020.M (CAM)	idem c.s. ...tinteggiatura.Diametro esterno 315 mm euro (novantauno/89)	m	91,89
Nr. 129 CAM23_L01 .010.040.A	Punto luce a interruttore 16 A per ambienti oltre a 16 mq Impianto elettrico per edificio civile per ambiente fino a 16 mq completo di sistema di distribuzione con eventuali opere in tracce su muratura; conduttori del tipo FS17 di sezione minima di fase e di terra pari a 2,5 mmq; scatola di derivazione incassata da 104x66x48 mm con coperchio oppure se a vista da 100x100x50 mm; scatola portafrutto incassata a muro 3 posti oppure se a vista da 66x82 mm; supporto 1 posto con viti vincolanti per scatola 3 posti; frutto, serie commerciale; placca in materiale plastico o metallo1 posto per scatola 3 posti; morsetti a mantello o con caratteristiche analoghe; conforme alle norme CEI e progettato ed eseguito in conformità delle norme tecniche vigenti, incluse le opere murarie per l'apertura delle tracce, fori e quant'altro per il posizionamento e fissaggio dei pezzi. Per punto luce a interruttore 16 A Punto luce con corrugato leggero euro (quarantadue/31)	cad	42,31
Nr. 130 CAM23_L01 .010.190.A	Doppio punto presa UNEL da 10 A e 16 A con alimentazione unica Impianto elettrico per edificio civile completo di sistema di distribuzione con eventuali opere in tracce su muratura; conduttori del tipo FS17 di sezione minima di fase e di terra pari a 2,5 mmq; scatola di derivazione incassata da 104x66x48 mm con coperchio oppure se a vista da 100x100x50 mm; scatola portafrutto incassata a muro 3 posti oppure se a vista 2 posti da 66x82 mm; supporto con viti vincolanti a scatola; frutto, serie commerciale; placca in materiale plastico o metallo; morsetti a mantello o con caratteristiche analoghe; conforme alle norme CEI e progettato ed eseguito in conformità delle norme tecniche vigenti, incluse le opere murarie per l'apertura delle tracce, fori e quant'altro per il posizionamento e fissaggio dei pezzi. Doppio punto presa da 10 A e 16 A con alimentazione unica. Con corrugato leggero. euro (quarantasei/86)	cad	46,86
Nr. 131 CAM23_L01 .010.260.A	Punto pulsante Impianto elettrico per edificio civile completo di sistema di distribuzione con eventuali opere in tracce su muratura calcolato per 6m; conduttori del tipo FS17 di sezione minima di fase e di terra pari a 1,5 mmq; scatola di derivazione incassata da 104x66x48 mm con coperchio oppure se a vista da 100x100x50 mm; scatola portafrutto incassata a muro 3 posti oppure se a vista da 66x82 mm; supporto 1 posto con viti vincolanti per scatola 3 posti; frutto, serie commerciale; placca in materiale plastico o metallo1 posto per scatola 3 posti; morsetti a mantello o con caratteristiche analoghe; conforme alle norme CEI e progettato ed eseguito in conformità delle norme tecniche vigenti, incluse le opere murarie per l'apertura delle tracce, fori e quant'altro per il posizionamento e fissaggio dei pezzi. Punto luce a interruttore 10 A. Pulsante sotto traccia. euro (quarantatre/37)	cad	43,37
Nr. 132 CAM23_L01 .010.310.D	Punto presa telefonica/EDP punto rete Impianto elettrico per edificio civile completo di connessione al sistema di distribuzione (quest'ultimo pagato a parte); scatola portafrutto incassata a muro 3 posti oppure se a vista 1 posto da 66x82 mm; supporto con viti vincolanti a scatola; presa telefonica / EDP; placca in materiale plastico o metallo; conforme alle norme CEI e progettato ed eseguito in conformità delle norme tecniche vigenti, incluse le opere murarie per l'apertura delle tracce, fori e quant'altro per il posizionamento e fissaggio dei pezzi. Punto presa telefonica/EDP. Punto presa RJ45 in vista. euro (ventisette/38)	cad	27,38
Nr. 133 CAM23_L01 .030.020.B	Magnetotermico con potere di interruzione 6 kA, tensione nominale: 230/400V a.c. Interruttore automatico magnetotermico, conforme alle norme CEI con marchio IMQ, , avente le seguenti caratteristiche: Tensione nominale 230/400 V a.c. ; Tensione di isolamento 500 V a.c.; Potere di interruzione 6 kA; Caratteristica di intervento C: Grado di protezione su morsetti IP20. Compresi il montaggio su guida DIN 35, il collegamento elettrico ed il successivo collaudo n. poli "P" ; correnti nominali; " In" (Ta=30°C); n. moduli "m" 1P; In=10÷32 A; 1m euro (trentadue/65)	cad	32,65
Nr. 134 CAM23_L01 .030.030.E	Magnetotermico con potere di interruzione 10 kA, tensione nominale: 230/400V a.c. Interruttore automatico magnetotermico, conforme alle norme CEI con marchio IMQ, , avente le seguenti caratteristiche: Tensione nominale 230/400 V a.c.; Tensione di isolamento 500 V a.c.; Potere di interruzione 10 kA; Caratteristica di intervento C; Grado di protezione su morsetti IP20. Compresi il montaggio su guida DIN 35, il collegamento elettrico ed il successivo collaudo n. poli "P" ; correnti nominali; " In" (Ta=30°C); n. moduli "m" 2P; In=6÷32 A; 2m euro (settantacinque/46)	cad	75,46
Nr. 135 CAM23_L01 .030.030.H	idem c.s. ...moduli "m" 3P; In=40÷63 A; 3m euro (centosessantauno/29)	cad	161,29
Nr. 136 CAM23_L01 .030.030.I	idem c.s. ...moduli "m" 4P; In=6÷32 A; 4m euro (centocinquanta/51)	cad	150,51
Nr. 137	Magnetotermico differenziale con potere di interruzione 6 kA corrente nominale differenziale da 0,01 a 0,3 A Interruttore automatico		

Num.Ord. TARIFFA	DESCRIZIONE DELL'ARTICOLO	unità di misura	PREZZO UNITARIO
CAM23_L01 .030.070.J	magnetotermico differenziale, conforme alle norme CEI con marchio IMQ, , avente le seguenti caratteristiche: Tensione nominale 230 V a.c.; Tensione di isolamento 500 V a.c.; Potere di interruzione 6 kA; Potere di interruzione differenziale 6 kA; Corrente nominale differenziale da 0,01 a 0,3 A; Corrente di guasto alternata; Caratteristica di intervento magnetico C; Classe di limitazione secondo CEI En 60898 =3; Grado di protezione sui morsetti IP20. Compresi il montaggio su guida DIN 35, il collegamento elettrico ed il successivo collaudo n. poli "P" ; correnti nominali; " In" (Ta=30°C); n. moduli "m" ; caratteristica di intervento differenziale "A" o "AC" 4P; In=40÷63 A; 4m; AC euro (duecentoventisette/26)	cad	227,26
Nr. 138 CAM23_L01 .030.080.G	Magnetotermico differenziale con potere di interruzione 10kA corrente nominale differenziale da 0,03 a 0,3 A - 1P+N o 2P Interruttore automatico magnetotermico differenziale, conforme alle norme CEI con marchio IMQ, , avente le seguenti caratteristiche: Tensione nominale 230 V a.c.; Tensione di isolamento 500 V a.c.; Potere di interruzione 10 kA; Potere di interruzione differenziale 10 kA; Corrente nominale differenziale 0,03 A; Corrente di guasto alternata; Caratteristica di intervento magnetico C. Compresi il montaggio su guida DIN 35, il collegamento elettrico ed il successivo collaudo n. poli "P" ; correnti nominali; " In" (Ta=30°C); n. moduli "m" ; caratteristica di intervento differenziale "A" o "AC" 2P; In=6÷32 A; 2m; A euro (duecentotrentacinque/57)	cad	235,57
Nr. 139 CAM23_L01 .030.100.F	Magnetotermico differenziale con potere di interruzione 10kA corrente nominale differenziale da 0,3 - 4P Interruttore automatico magnetotermico differenziale, conforme alle norme CEI con marchio IMQ, , avente le seguenti caratteristiche: Tensione nominale 230 V a.c.; Tensione di isolamento 500 V a.c.; Potere di interruzione 10 kA; Potere di interruzione differenziale 10 kA; Corrente nominale differenziale 0,3 A; Corrente di guasto alternata; Caratteristica di intervento magnetico C. Compresi il montaggio su guida DIN 35, il collegamento elettrico ed il successivo collaudo n. poli "P" ; correnti nominali; " In" (Ta=30°C); n. moduli "m" ; caratteristica di intervento differenziale "A" o "AC" 4P; In=10÷25 A; 4m; A euro (duecentoquaranta/15)	cad	240,15
Nr. 140 CAM23_L01 .030.100.G	idem c.s. ..."AC" 4P; In=32 A; 4m; A euro (duecentocinquantadue/25)	cad	252,25
Nr. 141 CAM23_L01 .030.100.H	idem c.s. ..."AC" 4P; In=40 A; 4m; A euro (duecentonovanta/61)	cad	290,61
Nr. 142 CAM23_L01 .040.070.B	Accessori elettrici per interruttori automatici Accessori elettrici per interruttori automatici serie modulare, Sganciatore per comando di emergenza, con accumulatore Ni-Cd autonomia 2 h, tensione 250 V c.a. euro (novantadue/58)	cad	92,58
Nr. 143 CAM23_L01 .060.020.F	Quadri modulari da incasso Quadro modulare da incasso con pannello e portello verniciati con resine epossidiche, equipaggiato con guida DIN 35, grado di protezione IP 30, chiusura del portello con cristallo mediante serratura a chiave, conforme alle norme CEI, 96 moduli 660x860x115 mm euro (cinquecentosessantanove/03)	cad	569,03
Nr. 144 CAM23_L01 .060.070.B	Centralini da parete in resina, versione IP 54/65 Centralini da parete in resina, versione IP 54/65 equipaggiati con guida DIN 35 e morsetti, Centralino per 6 moduli 168x253x115 mm euro (cinquantaquattro/83)	cad	54,83
Nr. 145 CAM23_L01 .060.070.C	idem c.s. ...Centralino per 9 moduli 217x253x115 mm euro (sessanta/82)	cad	60,82
Nr. 146 CAM23_L02 .010.200.E	Cavo unipolare FG16(O)M16 Conduttore unipolare o multipolare flessibile di rame rosso ricotto isolato in gomma HEPR di qualità G16 sotto guaina termoplastica di qualità M16, con particolari caratteristiche di reazione al fuoco e conforme al Regolamento Prodotti da Costruzione CPR (UE) n.305/11, classificato secondo la norma CEI UNEL 35016, rispondente alle norme EN 50575, EN 50575 A1, CEI UNEL 35324 35328, marchiatura CE ed IMQ, Tensione nominale: Uo/U: 0,6/1 kV - Classe di reazione al fuoco: Cca-s1b,d1,a1. Sigla di designazione FG16(O)M16 - 1 x 50 mmq euro (quattordici/49)	m	14,49
Nr. 147 CAM23_L02 .010.210.A	Cavo bipolare FG16(O)M16 Conduttore unipolare o multipolare flessibile di rame rosso ricotto isolato in gomma HEPR di qualità G16 sotto guaina termoplastica di qualità M16, con particolari caratteristiche di reazione al fuoco e conforme al Regolamento Prodotti da Costruzione CPR (UE) n.305/11, classificato secondo la norma CEI UNEL 35016, rispondente alle norme EN 50575, EN 50575 A1, CEI UNEL 35324 35328, marchiatura CE ed IMQ, Tensione nominale: Uo/U: 0,6/1 kV - Classe di reazione al fuoco: Cca-s1b,d1,a1. Sigla di designazione FG16(O)M16 - 2 x 1,5 mmq euro (due/75)	m	2,75
Nr. 148 CAM23_L02 .010.210.B	idem c.s. ...2 x 2,5 mmq euro (tre/58)	m	3,58
Nr. 149 CAM23_L02 .010.210.C	idem c.s. ...2 x 4 mmq euro (quattro/53)	m	4,53
Nr. 150 CAM23_L02 .010.210.D	idem c.s. ...2 x 6 mmq euro (cinque/82)	m	5,82
Nr. 151 CAM23_L02 .010.220.B	Cavo tripolare FG16(O)M16 Conduttore unipolare o multipolare flessibile di rame rosso ricotto isolato in gomma HEPR di qualità G16 sotto guaina termoplastica di qualità M16, con particolari caratteristiche di reazione al fuoco e conforme al Regolamento Prodotti da Costruzione CPR (UE) n.305/11, classificato secondo la norma CEI UNEL 35016, rispondente alle norme EN 50575, EN 50575 A1, CEI UNEL 35324 35328, marchiatura CE ed IMQ, Tensione nominale: Uo/U: 0,6/1 kV - Classe di reazione al fuoco: Cca-s1b,d1,a1. Sigla di designazione FG16(O)M16 - 3 x 2,5 mmq euro (quattro/31)	m	4,31
Nr. 152	idem c.s. ...3 x 4 mmq		

Num.Ord. TARIFFA	DESCRIZIONE DELL'ARTICOLO	unità di misura	P R E Z Z O UNITARIO
CAM23_L02 .010.220.C Nr. 153	euro (cinque/59) idem c.s. ...3 x 16 mmq	m	5,59
CAM23_L02 .010.220.F Nr. 154	euro (sedici/11) Cavo quadripolare FG16(O)M16 Conduttore unipolare o multipolare flessibile di rame rosso ricotto isolato in gomma HEPR di qualità G16 sotto guaina termoplastica di qualità M16, con particolari caratteristiche di reazione al fuoco e conforme al Regolamento Prodotti da Costruzione CPR (UE) n.305/11, classificato secondo la norma CEI UNEL 35016, rispondente alle norme EN 50575, EN 50575 A1, CEI UNEL 35324 35328, marchiatura CE ed IMQ, Tensione nominale: Uo/U: 0,6/1 kV - Classe di reazione al fuoco: Cca-s1b,d1,a1. Sigla di designazione FG16(O)M16 - 4 x 1,5 mmq	m	16,11
CAM23_L02 .010.230.A Nr. 155	euro (quattro/10) idem c.s. ...4 x 10 mmq	m	4,10
CAM23_L02 .010.230.E Nr. 156	euro (dodici/61) idem c.s. ...4 x 16 mmq	m	12,61
CAM23_L02 .010.230.F Nr. 157	euro (venti/28) Cavo pentapolare FG16(O)M16 Conduttore unipolare o multipolare flessibile di rame rosso ricotto isolato in gomma HEPR di qualità G16 sotto guaina termoplastica di qualità M16, con particolari caratteristiche di reazione al fuoco e conforme al Regolamento Prodotti da Costruzione CPR (UE) n.305/11, classificato secondo la norma CEI UNEL 35016, rispondente alle norme EN 50575, EN 50575 A1, CEI UNEL 35324 35328, marchiatura CE ed IMQ, Tensione nominale: Uo/U: 0,6/1 kV - Classe di reazione al fuoco: Cca-s1b,d1,a1. Sigla di designazione FG16(O)M16 - 5 G 1,5 mmq	m	20,28
CAM23_L02 .010.240.A Nr. 158	euro (quattro/77) idem c.s. ...5 G 10 mmq	m	4,77
CAM23_L02 .010.240.E Nr. 159	euro (diciassette/09) Cavo unipolare FG16(O)R16 Conduttore unipolare o multipolare flessibile di rame rosso ricotto isolato in gomma HEPR di qualità G16 sotto guaina termoplastica di qualità R16, con particolari caratteristiche di reazione al fuoco e conforme al Regolamento Prodotti da Costruzione CPR (UE) n.305/11, classificato secondo la norma CEI UNEL 35016, rispondente alle norme EN 50575, EN 50575 A1, CEI UNEL 35318 35322, marchiatura CE ed IMQ, Tensione nominale: Uo/U: 0,6/1 kV - Classe di reazione al fuoco: Cca-s3,d1,a3. Sigla di designazione FG16(O)R16 - 1 x 35 mmq	m	17,09
CAM23_L02 .010.260.H Nr. 160	euro (dieci/28) idem c.s. ...1 x 70 mmq	m	10,28
CAM23_L02 .010.260.J Nr. 161	euro (diciotto/16) Interruttore aut. Magnetotermico con sganciatore elettronico potere di interruzione 36 kA, In= 160 A Interruttore automatico magnetotermico con sganciatore elettronico, con marchio IMQ avente le seguenti caratteristiche: Tensione nominale: 690 V a.c., Tensione di isolamento: 690 V a.c., Corrente nominale: 160-400 A, Potere di interruzione: 36 kA. Compresi il montaggio in quadro, il collegamento elettrico ed il successivo collaudo n. poli "P"; corrente nominale "In" (Ta=40 °C) Protezione del guasto di terra: 3P; In=160 A	m	18,16
CAM23_L02 .020.010.M Nr. 162	euro (milletrecentocinquantasei/01) idem c.s. ...di terra; 4P; In=160 A	cad	1'356,01
CAM23_L02 .020.010.P Nr. 163	euro (millecinquecentotrenta/12) idem c.s. ...di terra; 4P; In=250 A	cad	1'530,12
CAM23_L02 .020.010.Q Nr. 164	euro (millesettecentotrentaotto/14) Canale in acciaio zincato Sendzimir, forato o chiuso: elemento rettilineo altezza 80 mm Canale in acciaio zincato Sendzimir avente le seguenti caratteristiche: base forata (circa 15% della superficie), con asole 25x7 mm e bordi forati con asole 10x7 mm o chiusa; installazione a parete, soffitto o sospesa. Protezione IP20 se forata con coperchio, IP40 chiusa con coperchio, IP44 con accessorio. Coperchi e accessori quotati a parte: elemento rettilineo altezza 80 mm, base 300 mm	cad	1'738,14
CAM23_L02 .030.020.E Nr. 165	euro (quarantaquattro/59) Canale in acciaio zincato Sendzimir: coperchio Canale in acciaio zincato Sendzimir base forata o chiusa; installazione a parete, soffitto o sospesa. Coperchio base 300 mm	m	44,59
CAM23_L02 .030.040.F Nr. 166	euro (ventiquattro/33) Canale in lamiera zincata a caldo deviazione a 45° o 90° Canale in lamiera zincata a caldo con processo Sendzimir, spessore del rivestimento protettivo non inferiore a 14 micron, lunghezza del singolo elemento 3,0 m, a fondo cieco o forato, coperchio escluso. Deviazione a 45° o 90° Sezione 300 x 100 mm, spessore 12/10 mm	m	24,33
CAM23_L02 .030.080.A Nr. 167	euro (trentasette/36) Canale portacavi in PVC montato a parete Canale portacavi per posa a vista in PVC autoestinguente, con coperchio frontale ad incastro elastico, protezione contro i contatti indiretti, montato a parete compresi le curve piane o di derivazione, i pezzi speciali, le giunzioni, per impianti elettrici con grado di protezione non inferiore a IP 4X Da 40x40 mm	cad	37,36
CAM23_L02 .050.010.A Nr. 168	euro (nove/29) Relè passo passo Relè passo passo, 16 A, 1 contatto NA, tensione di alimentazione bobina 8-12-24-230 Vac, 1 modulo	m	9,29
CAM23_L02 .060.020.A Nr. 169	euro (cinquantaotto/09) Sospensione leggera Sospensione leggera per sistemi di canali o passerelle zincate, formate da discendenti in barre filettate vincolate ad ancoranti in ottone e profilo mensola leggera stampata, Sospensione individuale a bandella per altezza 100 mm	cad	58,09
CAM23_L02 .070.010.C	euro (dodici/56)	cad	12,56

Num.Ord. TARIFFA	DESCRIZIONE DELL'ARTICOLO	unità di misura	PREZZO UNITARIO
Nr. 170 CAM23_L02 .070.030.A	Mensole per sistemi di canali o passerelle zincate Mensole per sistemi di canali o passerelle zincate, formate da mensole in acciaio zincato, Di larghezza 50 mm euro (otto/55)	cad	8,55
Nr. 171 CAM23_L02 .080.010.C	Tubo per impianti elettrici protettivi isolanti del tipo flessibile in PVC auto estinguente, serie leggera Tubo per impianti elettrici protettivi isolanti del tipo flessibile in PVC auto estinguente, serie leggera IMQ, completi di sonda tira - filo, giunzioni, curve, manicotti, cavallotti di fissaggio, sotto traccia o all'interno di controsoffitti o intercapedini o in vista Diametro 25 mm euro (tre/32)	m	3,32
Nr. 172 CAM23_L02 .080.110.J	Guaina spiralata in PVC auto estinguente, serie pesante, in opera all'interno di controsoffitti o intercapedini Guaina spiralata in PVC auto estinguente, serie pesante con classificazione di resistenza al fuoco, completa di sonda tira - filo, giunzioni, curve, manicotti, cavallotti di fissaggio, all'interno di controsoffitti o intercapedini o in vista Diametro 32 mm euro (sette/11)	m	7,11
Nr. 173 CAM23_L02 .080.170.A	Cavidotto con tubazione rigido per canalizzazione di linee di alimentazione elettrica in PVC serie media Cavidotto con tubazione rigido per canalizzazione di linee di alimentazione elettrica in PVC serie media, bicchierato con striscia elicoidale gialla di segnalazione, in scavo o in cavedi (pagati a parte)compresi giunzioni, curve, manicotti, cavallotti di fissaggio Diametro 32 mm euro (cinque/19)	m	5,19
Nr. 174 CAM23_L02 .120.030.C	Cassetta di derivazione e connessione da incasso Cassetta di derivazione e connessione da incasso in materiale plastico con coperchio a vite, grado di protezione IP 40, rispondente alla norma CEI, protetta contro i contatti diretti Da 152x98x70 mm euro (cinque/33)	cad	5,33
Nr. 175 CAM23_L02 .120.070.A	Cassetta di derivazionecon grado di protezione IP 55, Cassetta di derivazione e contenimento stagna da parete, con coperchio a vite e passacavi, grado di protezione IP 55, rispondente alla norma CEI, protetta contro i contatti diretti Da 100x100x50 mm euro (nove/67)	cad	9,67
Nr. 176 CAM23_L02 .120.070.C	idem c.s. ...diretti Da 150x110x70 mm euro (dodici/85)	cad	12,85
Nr. 177 CAM23_L02 .120.070.D	idem c.s. ...diretti Da 190x140x70 mm euro (venti/05)	cad	20,05
Nr. 178 CAM23_L02 .120.080.C	Cassetta di derivazione in alluminio pressofuso Cassetta di derivazione in alluminio pressofuso predisposta con messa a terra e masselli di fissaggio, corpo in alluminio sabbiato con coperchio con bordo e guarnizione in gomma, grado di protezione IP 67 Da 155x130x65 mm euro (ventisette/48)	cad	27,48
Nr. 179 CAM23_L03 .100.010.B (CAM)	Corpi illuminanti a led da incasso Apparecchio illuminante per montaggio a incasso, tipo LED Panel, corpo in lamiera d'acciaio e cornice in alluminio. Lastra interna in PMMA. Diffusore in tecnopolimero prismaticizzato ad alta trasmittanza. Fattore di abbagliamento UGR<19. Con reattore elettronico, dimmerabile. Dimensioni 596x596x12 mm. Potenza 33 W - 3300 lm euro (novantasette/69)	cad	97,69
Nr. 180 CAM23_L03 .100.010.E (CAM)	Corpi illuminanti a led da incasso Apparecchio illuminante per montaggio a incasso, tipo LED Panel, corpo in lamiera d'acciaio e cornice in alluminio. Lastra interna in PMMA. Diffusore in tecnopolimero opale ad alta trasmittanza. Fattore di abbagliamento UGR<19. Con reattore elettronico, IP54. Dimensioni 596x596 mm. Potenza 35 W - 3500 lm euro (centoquarantaotto/10)	cad	148,10
Nr. 181 CAM23_L03 .100.010.H (CAM)	Corpi illuminanti a led da incasso Faretto a LED circolare a incasso, corpo: In alluminio pressofuso, diffusore in materiale termoplastico resistente alle alte temperature. Verniciatura a polvere con vernice epossidica in poliestere resistente ai raggi UV. Diametro 245 mm. Potenza 19 W - 2050 lm euro (settantasei/56)	cad	76,56
Nr. 182 CAM23_L03 .100.030.J (CAM)	Corpi illuminanti a led a soffitto Apaprecchio illuminante lineare a LED per montaggio a soffitto, corpo in alluminio estruso con testate di chiusura. diffusore in policarbonato infrangibile ed autoestinguente V2, stabilizzato ai raggi UV. Esternamente liscio e antipolvere, internamente multi righe per aumentare la diffusione luce. Verniciatura a polvere bianco liscio. Potenza 31 W - 3900 lm euro (centoottantasette/32)	cad	187,32
Nr. 183 CAM23_L04 .040.060.D (CAM)	Proiettori a LED Proiettore a LED simmetrico con corpo in alluminio pressofuso e con alettature di raffreddamento. Diffusore in vetro temperato sp. 5 mm resistente agli shock termici e agli urti. Riflettore: In alluminio preanodizzato. verniciatura standard a polvere con una fase di pretrattamento superficiale del metallo e successiva verniciatura a mano singola con polvere poliestere, resistente alla corrosione, alle nebbie saline e stabilizzata ai raggi UV. Dimensioni 568x333x85 mm. Potenza 157 W. euro (trecentosettanta/06)	cad	370,06
Nr. 184 CAM23_L04 .040.070.A	Accessori per proiettori a LED Proiettore a led: attacco per palo Ø 60/76 mm euro (quarantauno/86)	cad	41,86
Nr. 185 CAM23_L04 .040.070.B	Accessori per proiettori a LED Proiettore a led: gabbia di protezione dim. 456x300x25 mm euro (quarantasette/54)	cad	47,54
Nr. 186 CAM23_L05 .040.010.A	Scaricatore di corrente da fulmine Scaricatore di corrente da fulmine, classe I secondo CEI 81.8, spinterometro autoestinguente incorporato, tensione di esercizio 255 V - 50/60 Hz, resistenza di isolamento > 1000 M ohm, livello di protezione 3.5 kV, involucro in tecnopolimero tipo modulare per montaggio su guida DIN: unipolare, prova corrente da fulmine (10/350 microns) 25 kA euro (duecentoquattro/28)	cad	204,28
Nr. 187 CAM23_L09 .030.010.M	Cassette rack Cassetta rack 19" fianchi apribili con porta in vetro, dim. 915x600x400 mm, porta in vetro 18 U euro (settecentocinquantadue/46)	cad	752,46

Num.Ord. TARIFFA	DESCRIZIONE DELL'ARTICOLO	unità di misura	P R E Z Z O UNITARIO
Nr. 188 CAM23_L09 .030.050.F	Armandi rack LAN - 38 U Armadio rack 19" a pavimento, 4 montanti, con porta anteriore in vetro e porta posteriore, dim. 1800x800x600 mm, 38 U euro (duemiladuecentotrentaquattro/80)	cad	2'234,80
Nr. 189 CAM23_L09 .030.090.B	Armandi rack Server - 42 U Armadio rack server 19" a pavimento, 4 montanti, con porta anteriore e posteriore microforata, dim. 2000x600x1000 mm, 42 U euro (tremilasessantatre/40)	cad	3'063,40
Nr. 190 CAM23_L09 .030.100.O	Accessori per armadi rack Ripiano telescopico 19" 2U su 2 montanti profondità min. 250 mm euro (centonovantaquattro/02)	cad	194,02
Nr. 191 CAM23_L09 .030.100.P	Accessori per armadi rack Piastra di ventilazione per rack a 1 ventola euro (duecentoventinove/90)	cad	229,90
Nr. 192 CAM23_L09 .030.120.A	Cavi rame cat. 6 Cavo U/UTP 4P Cat.6 250 MHz LSZH Euroclass E euro (due/83)	m	2,83
Nr. 193 CAM23_L09 .030.160.K	Patch cord rame cat. 6 Patch cord F/UTP 4P cat.6 250 MHz LSZH 5 m euro (quarantauno/25)	cad	41,25
Nr. 194 CAM23_L09 .030.170.I	Patch cord rame cat. 6a Patch cord S/FTP 4P cat.6a 550 MHz LSZH 10 m euro (sessantaquattro/74)	cad	64,74
Nr. 195 CAM23_L09 .030.260.F	Patch panel dati Patch panel estraibili 19" precaricati,24 connettori RJ45, categoria 6a, fibre supportate 24 STP, dimensioni 490x240x47 mm, norme di riferimento IEC 60297 - ISO/IEC 11801:ed. 2.2 - 2011 - NF C 20-150 euro (settecentoquarantadue/16)	cad	742,16
Nr. 196 CAM23_L09 .030.300.B	Pannelli di alimentazione per rack Pannello alimentazione rack 19" - 8 prese francesi o 8 Schuko con interruttore luminoso euro (centoottantasette/89)	cad	187,89
Nr. 197 CAM23_L16 .020.010.A	Centrale di segnalazione automatica di incendi Centrale di segnalazione automatica di incendi Centrale di segnalazione automatica di incendi euro (millenovecentoquaranta/21)	cad	1'940,21
Nr. 198 CAM23_L16 .020.040.A	Rivelatore ottico di fumo Rivelatore ottico di fumo, a diffusione della luce, sensibile al fumo visibile, per impianti analogici ad indirizzamento individuale. Compresa l'attivazione dell'impianto Completo di base di montaggio euro (centocinquantadue/39)	cad	152,39
Nr. 199 CAM23_L16 .040.010.A	Pulsante di emergenza a rottura di vetro con pressione Pulsante di emergenza a rottura di vetro con pressione, completo di telaio da incasso e martelletto per rottura vetro. Compresa l'attivazione dell'impianto Per montaggio interno euro (cinquantadue/83)	cad	52,83
Nr. 200 CAM23_L16 .040.030.F	Segnalatore di allarme incendio Segnalatore di allarme incendio. Compresa l'attivazione dell'impianto Ripetitore ottico/acustico, per allarme e guasto, con tacitazione euro (novantadue/57)	cad	92,57
Nr. 201 CAM23_L16 .050.010.C	Pannelli ottico-acustici di tipo autoalimentato Pannello certificato EN54-3 completo senza flash, Bianco opaco con FILM rosso e scritta rossa euro (centocinquantadue/77)	cad	152,77
Nr. 202 CAM23_L16 .080.010.D	Cavi FG4OHM1 resistenti al fuoco, per i collegamenti di segnale (loop) Cavo antincendio schermato FG4OHM1 0,6/1 kV, isolamento in silicone ceramizzante, a bassa emissione di fumi e gas tossici, schermo con nastro in alluminio, guaina esterna in mescola M1, conforme CEI EN 50266 cat. C, CEI EN 50267, CEI EN 60332, 20-22 e CEI 20-37, resistenza al fuoco PH 30 secondo norma CEI EN 50200, Sezione 2 x 1,5 mmq euro (quattro/75)	m	4,75
Nr. 203 CAM23_L20 .020.010.B	FG21M21 (cavi solari) Conduttore unipolare o multipolare flessibile di rame stagnato ricotto, resistente all'ozono ed ai raggi UV, isolato in gomma di qualità G21 e guaina in mescola reticolata di qualità M21, non propagante l'incendio, senza alogeni LSOH, e a ridotta emissione di fumi e gas corrosivi, rispondente alle norme CEI EN 60332-1-2, CEI EN 50267-2-1, CEI EN 50267-2-2, CEI EN 60216-1, CEI 20-37/4-0, CEI EN 50396, marchio IMQ, sigla di designazione FG21M21, Sezione 1 x 4 mmq euro (diciannove/04)	m	19,04
Nr. 204 CAM23_L21 .010.070.A	Ascensore oleodinamico per 5 fermate, 5 persone, portata 400 Kg Ascensore automatico, con impianto installato in vano proprio ad azionamento oleodinamico indiretto con pistone nel vano per edifici residenziali, idoneo anche per disabili, di tipo automatico avente le seguenti caratteristiche: Portata 400 kg, Persone n. 5, Fermate n. 5 compreso la prima, Corsa 12 m, Velocita' 0,63 m/s, Corrente voltaggio 220/380 V, Vano proprio, Macchinario posto in basso, Guide di scorrimento per la cabina e per la testa del pistone in profilato di acciaio a T trafilato o fresato Ascensore oleodinamico per 5 fermate, 5 persone, portata 400 Kg euro (trentaunomilanovecentoventiotto/94)	cad	31'928,94
Nr. 205 CAM23_L21 .010.095.A	Maggior prezzo per una fermata in più per gli ascensori ad azionamento oleodinamico Maggior prezzo per una fermata in più fino ad una corsa massima 18 m, per gli ascensori ad azionamento oleodinamico Maggior prezzo per una fermata in più di portata fino a 500 kg euro (tremilaquattrocentonovantasette/67)	cad	3'497,67
Nr. 206 CAM23_M0 7.010.030.E	Radiatori in alluminio Corpi scaldanti costituiti da radiatori ad elementi di alluminio completi di nipples di giunzione, tappi laterali, guarnizioni, mensole di sostegno, verniciatura di colore bianco, opere murarie per il fissaggio.Altezza massima dell'elemento 800 mm euro (ventisei/81)	cad	26,81
Nr. 207	Ventilconvettore da incasso Ventilconvettore per installazione da incasso in posizione verticale oppure orizzontale, mobile di copertura,		

Num.Ord. TARIFFA	DESCRIZIONE DELL'ARTICOLO	unità di misura	P R E Z Z O UNITARIO
CAM23_M0 8.010.020.B	senza pannello di comando velocita', completo di bacinella di raccolta condensa, filtro aria, batteria per acqua calda o refrigerata, compreso le opere murarie per il fissaggio ed il collegamento elettrico escluso le linee elettriche. Potenzialita' termica valutata alla velocita' max con acqua entrante a 70° C, DT = 10° C, aria entrante a 20° C. Potenzialita' frigorifera totale valutata alla velocita' max con acqua entrante a 7° C, DT = 5° C, aria entrante a 27° C b.s./19 °C b.u.. Potenzialita' termica non inferiore a: PT (kW). Potenzialita' frigorifera totale non inferiore a: PF (kW). Portata aria max PA (m³/h) PT = 4,395 PF = 2,125 PA=450 euro (seicentoundici/96)	cad	611,96
Nr. 208 CAM23_MT. L20.010.019	Pannelli e inverter Convertitore di tensione per impianti fotovoltaici Wn 10000 - Wn 8200 euro (diecimilaottocentouno/72)	cad	10'801,72
Nr. 209 CAM23_P03 .010.065.A	Ponteggio completo, fornito e posto in opera Ponteggio completo, fornito e posto in opera, con mantovane, basette, supporti agganci, tavolato, fermapiede, schermature e modulo scala, realizzato con l'impiego di telai ad H manicotti spinottati.. Per il 1°mese o frazione euro (diciannove/14)	mq	19,14
Nr. 210 CAM23_P03 .010.065.B	idem c.s. ...spinottati.. Per ogni mese o frazione dopo il 1°mese euro (uno/63)	mq/30 gg	1,63
Nr. 211 CAM23_R02 .020.005.B (CAM)	Demolizione parziale o totale di fabbricati Demolizione totale di fabbricati, sia per il volume interrato che per quello fuori terra, compreso puntelli, ponti di servizio, schermature. Effettuata con l'ausilio di mezzi meccanici e con intervento manuale ove occorrente, in qualsiasi condizione, altezza o profondità, compreso l'onere per puntellamenti o ponteggi, il calo o l'innalzamento dei materiali di risulta con successivo carico sull'automezzo e trasporto alla pubblica discarica entro 10 km di distanza. Fabbricati con strutture verticali in cemento armato e misto cemento armato e muratura, vuoto per pieno. euro (diciotto/73)	mc	18,73
Nr. 212 CAM23_R02 .020.010.A (CAM)	Demolizione di muratura di spessore superiore ad una testa eseguita totalmente a mano Demolizione di muratura, anche voltata, di spessore superiore ad una testa, eseguita totalmente a mano, compresa la cernita ed accantonamento del materiale di recupero da riutilizzare. Muratura in mattoni o tufo euro (centoventisette/48)	mc	127,48
Nr. 213 CAM23_R02 .025.070.A (CAM)	Rimozione di cancelli, ringhiere, cancellate, ecc. in ferro pieno Rimozione di cancelli, ringhiere, cancellate, ecc. in ferro pieno, inclusa l'eventuale parte vetrata, compresi telaio, controtelaio, smuratura delle grappe o dei tasselli di tenuta ed eventuale taglio a sezione degli elementi, l'onere per il carico, trasporto e accatastamento dei materiali riutilizzabili e/o di risulta fino ad una distanza di 50 m. Rimozione di cancelli, ringhiere, cancellate, ecc. in ferro pieno euro (zero/71)	kg	0,71
Nr. 214 CAM23_R02 .030.020.B	Esecuzione di tracce in muratura di mattoni forati Esecuzione di tracce in muratura di mattoni forati, eseguite a mano, compresi la chiusura delle stesse e l'avvicinamento del materiale di risulta al luogo di deposito provvisorio, in attesa del trasporto allo scarico. Misurate al metro quadrato per centimetro di profondità. Larghezza da 5 a 10 cm euro (dodici/95)	mq/cm	12,95
Nr. 215 CAM23_R02 .035.010.B (CAM)	Rimozione di opere in ferro Rimozione di opere in ferro, completi di pezzi speciali e collari di ancoraggio alla muratura e alle strutture, di qualsiasi dimensione e spessore e con qualsiasi sviluppo, in opera a qualsiasi altezza anche in posizioni non facilmente accessibili, compresi l'onere per ponteggi, tagli, carico, trasporto e accatastamento dei materiali riutilizzabili e/o di risulta fino ad una distanza di 50 m. Rimozione di elementi strutturali con profili NP, HEA, UPN, L, C e similari euro (zero/55)	kg	0,55
Nr. 216 CAM23_R02 .040.010.A (CAM)	Spicconatura di intonaco a vivo di muro Spicconatura di intonaco a vivo di muro, di spessore fino a 5 cm, compreso l'onere di esecuzione anche a piccole zone e spazzolatura delle superfici. Spicconatura di intonaco a vivo di muro euro (cinque/16)	mq	5,16
Nr. 217 CAM23_R02 .050.020.B (CAM)	Rimozione di tubazioni varie Rimozione di tubazioni varie, comprese opere murarie di demolizione. Tubazione idrauliche per usi diversi fino al diametro 2" euro (cinque/67)	ml	5,67
Nr. 218 CAM23_R02 .050.020.C (CAM)	idem c.s. ...usi diversi da 2" a 4" euro (sette/79)	ml	7,79
Nr. 219 CAM23_R02 .050.050.B	Rimozione di caldaia a basamento Rimozione di caldaia a basamento, compreso ogni onere per il taglio e la chiusura delle tubazioni di adduzione e scarico, della potenzialità di: 93.000÷174.000 W euro (quarantanove/58)	cad	49,58
Nr. 220 CAM23_R02 .050.080.A (CAM)	Demolizione di canne fumarie o di aerazione Demolizione di canne fumarie o di aerazione, compresi l'onere per puntellamenti e ponteggi, tagli, carico, trasporto e accatastamento dei materiali di risulta fino ad una distanza di 50 m. In pvc, lamiera o ferro euro (otto/07)	ml	8,07
Nr. 221 CAM23_R02 .060.022.D (CAM)	Demolizione di massi, massetto continuo in calcestruzzo o malta cementizia, di sottofondi, platee e simili Demolizione di massi, massetto continuo in calcestruzzo o malta cementizia, di sottofondi, platee e simili, eseguito a mano e/o con l'ausilio di attrezzi meccanici, a qualsiasi altezza e condizione. Compresi l'accatastamento dei materiali di risulta fino ad una distanza di 50 m. Armati di altezza fino a 10 cm euro (trenta/71)	mq	30,71
Nr. 222 CAM23_R02 .060.050.A (CAM)	Demolizione di pavimento in mattoni, marmette, ecc. Demolizione di pavimento in mattoni, marmette, ecc., compreso il sottofondo, anche con eventuale recupero parziale del materiale. euro (dieci/62)	mq	10,62
Nr. 223 CAM23_R03 .010.010.B	Perforazione di muratura con foro diametro fino a 36 mm e lunghezza fino a 1,20 m Perforazione del diametro fino a 36 mm e lunghezza fino a 1,20 m con trapano a rotopercolazione. In muratura di mattoni pieni euro (zero/42)	cm	0,42

Num.Ord. TARIFFA	DESCRIZIONE DELL'ARTICOLO	unità di misura	P R E Z Z O UNITARIO
Nr. 224 CAM23_RU. E.001.001	Operai edili Operaio comune euro (trentadue/29)	h	32,29
Nr. 225 CAM23_RU. E.001.003	idem c.s. ...edili Operaio specializzato o Tecnico di laboratorio euro (trentaotto/53)	h	38,53
Nr. 226 CAM23_T01 .010.010.A	Trasporto di materiale proveniente da lavori di demolizione con autocarro Trasporto di materiali di risulta, provenienti da demolizioni e rimozioni, eseguiti anche a mano o in zone disagiate, con autocarro, compresi carico, anche a mano, viaggio, scarico, spandimento del materiale ed esclusi gli oneri di discarica autorizzata. Per trasporti fino a 10 km euro (tredici/82)	mc	13,82
Nr. 227 CAM23_T01 .010.010.A	Trasporto di materiale proveniente da lavori di movimento terra con autocarro di portata maggiore di 50 q Trasporto di materiali provenienti da lavori di movimento terra e demolizioni stradali, compreso carico sul mezzo di trasporto, scarico a deposito secondo le modalità prescritte per la discarica. La misurazione relativa agli scavi è calcolata secondo l'effettivo volume, senza tener conto di aumenti di volume conseguenti alla rimozione dei materiali, per le demolizioni secondo il volume misurato prima della demolizione dei materiali. Compreso lo spandimento del materiale ed esclusi gli eventuali oneri di discarica autorizzata. Trasporto con autocarri di portata superiore a 50 q, per trasporti fino a 10 km euro (tredici/82)	mc	13,82
Nr. 228 CAM23_T01 .030.010.A	Movimentazione nell'area di cantiere di materiali provenienti da demolizioni Movimentazione nell'area di cantiere, con uso di mezzi meccanici di piccole dimensioni, di materiali provenienti da demolizioni e rimozioni, compreso carico anche a mano, sul mezzo di trasporto, scarico a deposito. La misurazione è calcolata secondo il volume misurato prima della demolizione dei materiali. Movimentazione nell'area di cantiere di materiali provenienti da demolizioni e rimozioni euro (sette/43)	mc	7,43
Nr. 229 CAM23_U01 .030.060.A (CAM)	Tubazione in polietilene PE 100 PFA 6 Tubazione in polietilene PE 100 con valori minimi di MRS (Minimum Required Strenght) di 10 Mpa destinata alla distribuzione dell'acqua e prodotta in conformità alle norme vigenti. La tubazione dovrà possedere il marchio di conformità di prodotto IIP e/o equivalente marchio rilasciato da organismo riconosciuto nell'ambito della comunità europea e deve essere formata per estrusione e può essere fornita sia in barre che in rotoli. Posta in opera a qualsiasi altezza e profondità. Sono compresi i pezzi speciali, la posa, anche in presenza di acqua, fino ad un battente di cm 20 ed il relativo aggettamento, l'eventuale taglio di tubazioni, le giunzioni, tutte le prove di tenuta, di carico e di laboratorio previste dalla vigente normativa e la fornitura dei relativi certificati, il lavaggio e la disinfezione della condotta ed ogni altra operazione per dare la tubazione pronta all'uso. Sono esclusi lo scavo, il rinfilanco con sabbia fine ed asciutta, gli apparecchi idraulici. PFA 6 Diametro esterno 160 mm spessore 6,2 mm euro (diciannove/39)	m	19,39
Nr. 230 CAM23_U04 .020.010.C	Pozzetto di raccordo pedonale non diaframmato Pozzetto di raccordo pedonale, non diaframmato, realizzato con elementi prefabbricati in cemento vibrato con impronte laterali per l'immissione di tubi, senza coperchio o griglia, posto in opera per l'allaccio a tenuta con le tubazioni, inclusi il letto con calcestruzzo cementizio, il rinfilanco e il rinterro con la sola esclusione degli oneri per lo scavo Dimensioni 40x40x40 cm euro (cinquantasei/24)	cad	56,24
Nr. 231 CAM23_U04 .020.010.G	idem c.s. ...scavo Dimensioni 80x80x80 cm euro (centosessanta/68)	cad	160,68
Nr. 232 CAM23_U04 .020.030.D	Anello di prolunga per pozzetti pedonali realizzato con elementi prefabbricati in cemento vibrato Anello di prolunga per pozzetti pedonali realizzato con elementi prefabbricati in cemento vibrato con impronte laterali per l'immissione di tubi, senza coperchio o griglia, posto in opera per l'allaccio a tenuta con le tubazioni, inclusi il rinfilanco con calcestruzzo cementizio, il rinterro con la sola esclusione degli oneri per lo scavo Dimensioni 40x40x25 cm euro (ventitre/68)	cad	23,68
Nr. 233 CAM23_U04 .020.030.K	idem c.s. ...scavo Dimensioni 80x80x25 cm euro (settantasei/41)	cad	76,41
Nr. 234 CAM23_U04 .020.040.F	Coperchio per pozzetti di tipo leggero realizzato con elementi prefabbricati in cemento vibrato Coperchio per pozzetti di tipo leggero realizzato con elementi prefabbricati in cemento vibrato Chiusino 40x40 cm euro (sedici/56)	cad	16,56
Nr. 235 CAM23_U04 .020.040.J	idem c.s. ...vibrato Chiusino 90x90 cm euro (settantaquattro/00)	cad	74,00
Nr. 236 CAM23_U04 .020.091.B	Impianto di accumulo Impianto di accumulo e riutilizzo delle acque piovane, in monoblocco corrugato di polietilene (PE), prodotto in azienda certificata ISO 9001, per installazione interrata, dotato di: serbatoio di accumulo con condotta in PVC con guarnizione a tenuta in entrata con curva, controcurva e condotta per l'immissione dell'acqua sul fondo per ridurre al minimo la turbolenza e tronchetto in PVC con guarnizione a tenuta per troppo pieno, elettropompa sommersa con galleggiante e quadro di comando/sicurezza e condotta di mandata con valvola antiriflusso per il rilancio dell'acqua accumulata; dotato anche di ispezione a passo d'uomo (DN 630) con tappo in PE e lucchetto di sicurezza e bocchettone in PP per collegamento sfiato dell'aria; prolunga da installare sull'ispezione di altezza 40 cm e pozzetto con cestello filtrante per bloccare il materiale grossolano in entrata opzionali; compreso di collegamento alle tubazioni e sottofondo d'appoggio alto 15 cm con sabbia Sistema di accumulo in cisterna in monoblocco corrugato di polietilene da 5700 lt, lunghezza 2420 mm, larghezza 1920 mm e altezza 2100 mm, per installazione interrata, completa di elettropompa sommersa per il rilancio dell'acqua accumulata ad alta pressione (monofase 0,65 kw, port./prev. 0 l/min/46 m -100l/min/11 m), compresa di condotta di mandata in PE e valvola antiriflusso a palla, ideale per il riutilizzo dell'acqua a scopo irriguo con irrigatori automatici o per l'alimentazione delle cassette del wc euro (quattromilaquattrocentosettantaotto/96)	cad	4'478,96
Nr. 237 CAM23_U04 .020.091.C	idem c.s. ...polietilene da 10700 lt, lunghezza 2780 mm, larghezza 2430 mm e altezza 2580 mm, per installazione interrata, completa di elettropompa sommersa per il rilancio dell'acqua accumulata ad alta pressione (monofase 0,65 kw, port./prev. 0 l/min/46 m -100l/min/11 m), compresa di condotta di mandata in PE e valvola antiriflusso a palla, ideale per il riutilizzo dell'acqua a scopo irriguo con irrigatori		

Num.Ord. TARIFFA	DESCRIZIONE DELL'ARTICOLO	unità di misura	PREZZO UNITARIO
	automatici o per l'alimentazione delle cassette del wc euro (settemilaseicentoquarantanove/44)	cad	7'649,44
Nr. 238 CAM23_U05 .010.020.A	Demolizione di pavimentazione in conglomerato bituminoso, pietrischetto bitumato, asfalto compresso o colato Demolizione di pavimentazione in conglomerato bituminoso, pietrischetto bitumato, asfalto compresso o colato, eseguita con mezzi meccanici, compreso l'allontanamento del materiale non utilizzato entro 5 km di distanza; con misurazione del volume in opera. euro (diciassette/96)	mc	17,96
Nr. 239 CAM23_U05 .010.022.A	Demolizione di fondazione stradale di qualsiasi tipo, eseguita con mezzi meccanici Demolizione di fondazione stradale di qualsiasi tipo, eseguita con mezzi meccanici, compreso trasporto nell'ambito del cantiere fino ad una distanza massima di 5 km. euro (sette/19)	mc	7,19
Nr. 240 CAM23_U05 .010.048.A	Rimozione di cordoni stradali, eseguita con mezzi meccanici Rimozione di cordoni stradali, eseguita con mezzi meccanici, compresi accatastamento del materiale utile nell'ambito del cantiere. euro (due/51)	ml	2,51
Nr. 241 CAM23_U05 .010.060.A	Espurgo di materiali di qualsiasi natura e consistenza, in canali coperti, in fogne e cunicoli praticabili Espurgo di materiali di qualsiasi natura e consistenza, in canali coperti, in fogne e cunicoli praticabili a qualunque profondità, escluse le materie putride, eseguito a mano anche in presenza di acqua. Sono compresi il trasporto orizzontale in cunicolo fino alla distanza di 30 m, l'illuminazione artificiale, i mezzi speciali richiesti per lavori del genere. euro (centosessantadue/57)	mc	162,57
Nr. 242 CAM23_U05 .010.070.B	Pulizia di pozzetti di ispezione Pulizia di pozzetti di ispezione, comprendente la rimozione del materiale depositatosi, ed il lavaggio. euro (tre/20)	cad	3,20
Nr. 243 CAM23_U05 .010.082.A	Espurgo con macchina idrodinamica Espurgo di materiali di qualsiasi natura e consistenza, in tubazioni o condotto diversi, di fogne e cunicoli, non praticabili a qualunque profondità, comprese le materie putride, eseguito a macchina con getti idrodinamici ad alta pressione. Sono compresi gli oneri per le tubazioni di pompaggio ed aspirazione delle materie i mezzi speciali richiesti per lavori del genere. euro (sette/47)	mc	7,47
Nr. 244 CAM23_U05 .020.080.A	Strato di fondazione in misto granulare stabilizzato con legante naturale Strato di fondazione in misto granulare stabilizzato con legante naturale, compresi l'eventuale fornitura dei materiali di apporto o la vagliatura per raggiungere la idonea granulometria, acqua, prove di laboratorio, lavorazione e costipamento dello strato con idonee macchine, misurato in opera dopo costipamento. euro (ventiotto/05)	mc	28,05
Nr. 245 CAM23_U05 .030.015.A	Canaletta di drenaggio in calcestruzzo, per lo smaltimento delle acque meteoriche superficiali Canaletta di drenaggio in calcestruzzo, per lo smaltimento delle acque meteoriche superficiali fornita in opera entro scavo di fondazione da conteggiare a parte, completa di griglia in acciaio zincato conforme alle norme di classificazione del sovraccarico A,B,C,D,E, (strade, zone di transito, piazzali industriali o di parcheggio pubblico con mezzi anche pesanti ma sempre gommati). Dimensioni 15x100 cm ed altezza 20 cm euro (cinquantanove/59)	cad	59,59
Nr. 246 CAM23_U05 .070.010.B	Pavimentazione in masselli di calcestruzzo autobloccanti Pavimentazione in masselli di calcestruzzo autobloccanti, posta in opera con sottofondo in sabbia, il tutto su sottostante massetto di fondazione, da pagarsi a parte, inclusi costipamento meccanico e sigillatura con sabbia fine; compresi oneri per formazione di guide per riquadri, interruzioni intorno agli alberi e ai chiusini, formazione di pendenze, innaffiamento della superficie, eventuale sigillatura dei giunti con una colata di cemento liquido nelle connessioni, fino a completo riempimento, sfridi, tagli a misura, carico, trasporto e scarico a rifiuto, a qualsiasi distanza, del materiale inutilizzabile. Masselli standard colore grigio, spessore 8 cm euro (trentanove/98)	mq	39,98
Nr. 247 CAM23_U05 .070.060.A	Masselli grigliati per pavimentazioni Masselli grigliati per pavimentazioni erbose carrabili di calcestruzzo vibrocompressi autobloccanti conformi alla norma UNI 9065/91, compresa la stesa di un riporto di circa 3-5 cm di sabbia, il taglio e lo spacco dei masselli non inseribili interi, la compattazione dei masselli a mezzo piastra vibrante, la sigillatura a finire dei giunti fra singoli masselli costituita da una stesura di sabbia al 50%, torba al 30% e terriccio al 20% con miscela per semina erbosa, valutazione riferita ad una misurazione vuoto per pieno incluse le interruzioni conseguenti la presenza di manufatti, chiusini ed aree da circoscrivere inferiori a 1 m. Spessore fino a 8 cm euro (trentanove/78)	mq	39,78
Nr. 248 CAM23_V01 .090.015.A (CAM)	Pavimentazione antitrauma in gomma riciclata Fornitura e posa a getto di pavimentazione antitrauma in gomma riciclata 100% EPDM. Getto del primo strato di impasto in granuli di gomma nera e collante a base poliuretanica (spessore variabile in funzione dell'altezza di caduta HIC) stesa e spianamento su massetto in cls o mista ben costipata (esclusi). Getto del secondo strato in granuli di gomma colorata, stesa a spianamento, colori a scelta. Spessore mm 20+10 euro (centocinquantesette/97)	mq	157,97
Nr. 249 CAM23_V02 .020.085.A (CAM)	Messa a dimora di specie erbacee in vaso, densità di 15-25 piante al mq Messa a dimora di specie erbacee in vaso 9x9 o similari, densità di 15- 25 piante al mq, compresi il terriccio ottenuto per compostazione aerobica controllata di materiali vegetali e/o torba, vagliato e concimato con ph neutro, la fornitura di 40 l di ammendante per mq, la preparazione del terreno, l'impianto, ed una bagnatura con 30 lt di acqua al mq, esclusa la fornitura di piantine: su terreno nudo euro (trentaquattro/60)	cad	34,60
Nr. 250 CAM23_V02 .020.090.A (CAM)	Messa a dimora di specie arbustive tappezzanti in vaso o fitocella (diam.15,18 o similari), densità di 3-6 piante al mq Messa a dimora di specie arbustive tappezzanti in vaso o fitocella (diam.15,18 o similari), densità di 3-6 piante al mq, compresi il terriccio ottenuto per compostazione aerobica controllata di materiali vegetali e/o torba, vagliato e concimato con ph neutro, la fornitura di 30 l di ammendante per mq, la preparazione del terreno, l'impianto, ed una bagnatura con 30 lt di acqua al mq, esclusa la fornitura di piantine: su terreno nudo euro (ventitre/77)	cad	23,77
Nr. 251 CAM23_V02 .020.125.A	Semina a spaglio manuale su superficie piana o inclinata Semina a spaglio manuale su superficie piana o inclinata euro (zero/72)	mq	0,72

Num.Ord. TARIFFA	DESCRIZIONE DELL'ARTICOLO	unità di misura	P R E Z Z O UNITARIO
(CAM) Nr. 252 CAM23_V02 .020.150.A (CAM) Nr. 253 CAM23_V02 .020.175.A (CAM) Nr. 254 CAM23_V02 .030.045.A (CAM) Nr. 255 CAM23_V02 .030.045.B (CAM) Nr. 256 CAM23_V02 .030.045.C (CAM) Nr. 257 CAM23_V02 .060.015.AE (CAM) Nr. 258 CAM23_V02 .060.015.C (CAM) Nr. 259 CAM23_V02 .060.020.X (CAM) Nr. 260 CAM23_V02 .060.035.S (CAM) Nr. 261 E.03.040.010 .b.CAM Nr. 262 NP.01 Nr. 263 NP.02 Nr. 264 NP_03 Nr. 265 NP_04 Nr. 266 NP_05	<p>Operazione di verticut su tappeti erbosi con macchina idonea Operazione di verticut su tappeti erbosi con macchina idonea, compresa raccolta del feltro:Superfici fino a 500 mq euro (zero/76)</p> <p>Scerbatura manuale di siepi e cespugli Scerbatura manuale di siepi e cespugli, eliminazione di ogni ripullulo di specie estranee, intervento comprensivo di ogni attrezzo euro (uno/26)</p> <p>Estirpazione o frantumazione di ceppaie, poste in parchi e giardini Estirpazione o frantumazione di ceppaie, poste in parchi e giardini, con mezzo meccanico, raccolta, compresa colmataura della buca con terreno vegetale: Diam. colletto fino a 30 cm euro (sessantasette/94)</p> <p>idem c.s. ...Diam. colletto da 30 a 50 cm euro (centoquindici/80)</p> <p>idem c.s. ...Diam. colletto da 50 a 120 cm euro (centosessantanove/13)</p> <p>Fornitura di alberi con circonferenza compresa tra 16-18cm Fornitura di specie arborea posto a piè d'opera dall'impresa, misurata a 100 cm dal colletto, con altezza d'impalcatura non inferiore a 230/250 cm e con almeno tre trapianti in vivaio, in contenitore da 90 lit., di prima grandezza, in pianura e montagna: Quercus ilex euro (trecentosessantasette/53)</p> <p>idem c.s. ...vivaio, in zolla, di terza grandezza, in pianura: Acer campestre euro (duecentotré/63)</p> <p>Fornitura di alberi con circonferenza compresa tra 20-25cm Fornitura di specie arborea posto a piè d'opera dall'impresa, misurata a 100 cm dal colletto, con altezza d'impalcatura non inferiore a 230/250 cm e con almeno tre trapianti in vivaio, in zolla, di prima grandezza, in pianura e montagna: Quercus robur pubescens euro (trecentoquaranta/42)</p> <p>Fornitura di arbusti piccoli di altezza compresa tra 1 e 2m Fornitura di arbusti con minimo tre ramificazioni alla base, in contenitore da 7 clt., zona costa/pianura/montagna: Laurus nobilis euro (diciassette/84)</p> <p>Acciaio per c.a. Acciaio per cemento armato B450C, conforme alle norme tecniche vigenti, tagliato a misura, sagomato e posto in opera, compresi gli sfridi, le legature, gli oneri per i previsti controlli. Acciaio in rete elettrosaldata. euro (due/70)</p> <p>Fornitura Gruppo Antincendio composto da due Elettropompe + pilota: N°2 GEM2DJN40-200/110A LOVARA KIT FLU.EN 65X40P/PN16 KIT MONIT. B VAL. DN 50-100 KIT MONIT. B VAL. DN 50-100 KIT MONIT. C VAL DN 125-450 QAL 12845 09 Q.EL 1X230 50 KIT CONO AS. DN65X80/PN 16 KIT IDROT. 24L/10B+SF1” euro (diecimilaseicentocinquantaquattro/69)</p> <p>FORNITRA LOCALE TECNICO CTP NORMA UNI 11929 2500X3000X2500 PER GRUPPO SOPRABATTENTE euro (tredecimilasettantasette/46)</p> <p>Zavorra con inclinazione 20°,costituita da blocchetto in cemento per installazione pannello fotovoltaico su tetto piano.Comprendivo di ogni onere e magistero per dare il lavoro finito e completo a perfetta regola d'arte euro (sessantasette/67)</p> <p>Sovrapprezzo alle voci: CAM23_L03.100.010.B (CAM); CAM23_L03.100.010.E (CAM) ;CAM23_L03.100.010.H (CAM) per utilizzo di kit di emergenza a led. euro (cinquantaquattro/05)</p> <p>Pompa di calore reversibile modulare con condensazione ad aria e ventilatori elicoidali. Serie a compressori ermetici scroll e gas refrigerante R410A.ALIMENTAZIONE ELETTRICA: 400V/3PH/50HZ TIPO BATTERIE: BRH - BATT.RAME/ALL-IDROFILICO</p> <ul style="list-style-type: none"> ◦ Struttura portante e pannellatura realizzate in lamiera zincata e verniciata (RAL 9018); basamento in lamiera di acciaio zincata. ◦ Resistenza elettrica riscaldante su vaschetta raccogli condensa. ◦ Compressori ermetici rotativi tipo Scroll ad iniezione di vapore con protezione termica esterna gestita da scheda elettronica e resistenza del carter attivata automaticamente alla sosta dell'unità (purché l'unità sia mantenuta alimentata elettricamente). ◦ Scambiatore lato acqua di tipo a piastre saldobrasate in acciaio inox, completo di resistenza antigelo ed adeguatamente isolato. ◦ Scambiatore lato aria costituito da batteria in tubi di rame e alette di alluminio con trattamento superficiale idrofilico. ◦ Elettroventilatore elicoidale con motore a magneti permanenti per il controllo elettronico della velocità. ◦ Attacchi idraulici filettati maschio da 1”1/2. ◦ Pressostato differenziale a protezione dell'unità da eventuali interruzioni del flusso acqua. Le unità accessoriate con RAE 20 o RAE 20_4, il controllo del flusso d'acqua è fatto da un flussostato. ◦ Circuito fri;riferò realizzato con tubo di rame ricotto (EN 12735-1-2) completo di: filtro deidratatore, attacchi di carica, pressostato di sicurezza sul lato di alta pressione, valvola di sicurezza, valvola di espansione termostatica di tipo meccanico 2 invernali e 1 estiva, valvola di inversione ciclo, ricevitore di liquido, valvole di ritegno, separatore di gas. Economizzatore a piastre saldobrasate, valvola termostatica elettronica per la gestione dell'ECO e 3 valvole solenoidi per l'iniezione di vapore. 	<p>mq</p> <p>mq</p> <p>cad</p> <p>cad</p> <p>cad</p> <p>cad</p> <p>cad</p> <p>cad</p> <p>cad</p> <p>kg</p> <p>a corpo</p> <p>a corpo</p> <p>cadauno</p> <p>cadauno</p>	<p>0,76</p> <p>1,26</p> <p>67,94</p> <p>115,80</p> <p>169,13</p> <p>367,53</p> <p>203,63</p> <p>340,42</p> <p>17,84</p> <p>2,70</p> <p>10'654,69</p> <p>13'077,46</p> <p>67,67</p> <p>54,05</p>

