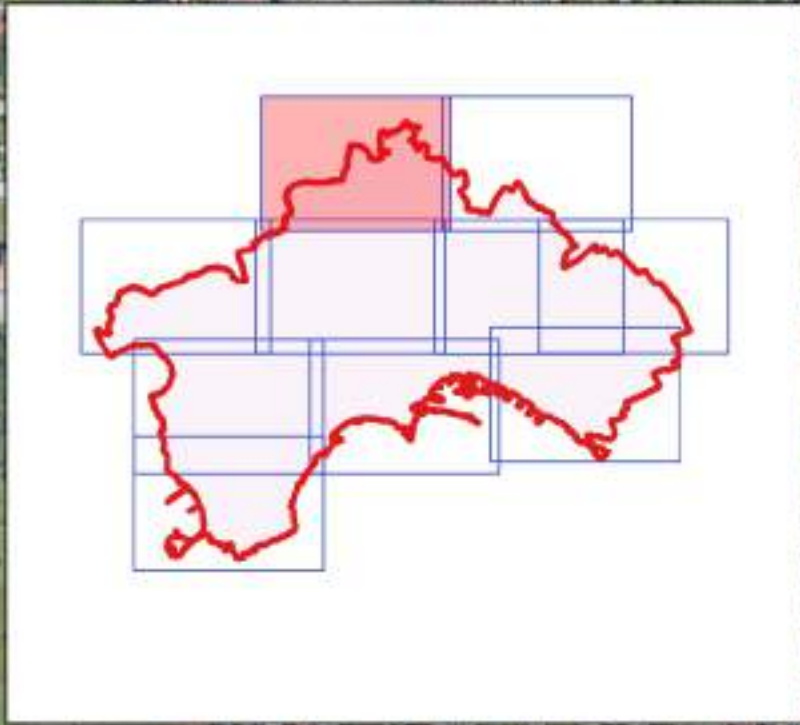
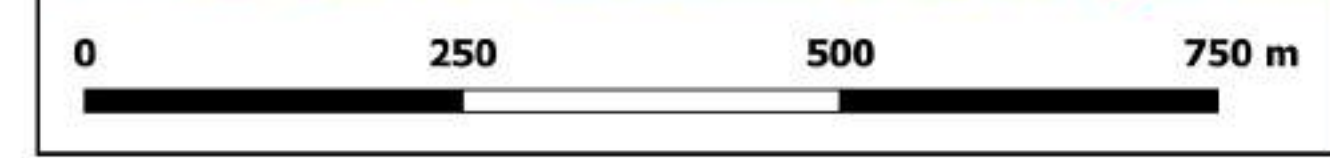


LEGENDA

- EDIFICI NON RESIDENZIALI
- EDIFICI RESIDENZIALI
- EDIFICI SANITARI
- EDIFICI SCOLASTICI
- EDIFICI RESIDENZIALI CON CRITICITÀ ACUSTICHE
- AUT. MER/ TANGENZIALE/ ASP1
- GRAFO STRADALE
- SORGENTE RAILS
- AREE INDUSTRIALI
- AEROPORTO
- CONFINE COMUNALE

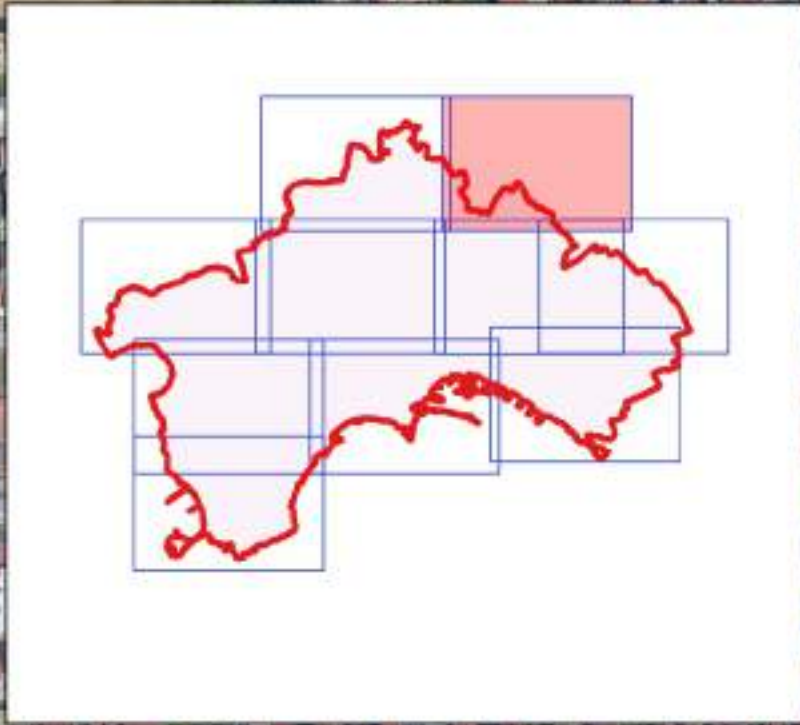


QUADRO D'UNIONE - non in scala

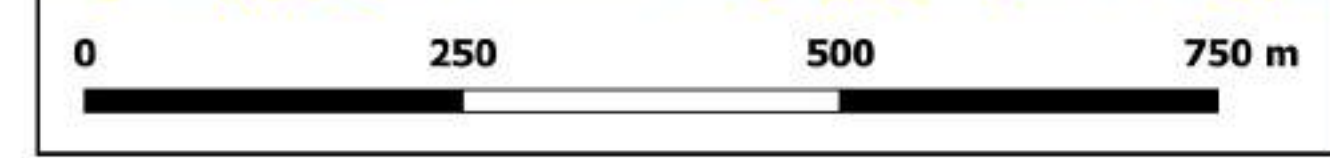


LEGENDA

- EDIFICI NON RESIDENZIALI
- EDIFICI RESIDENZIALI
- EDIFICI SANITARI
- EDIFICI SCOLASTICI
- EDIFICI RESIDENZIALI CON CRITICITÀ ACUSTICHE
- AUT. MER./TANGENZIALE/ASPI
- GRAFO STRADALE
- SORGENTE RAILS
- AREE INDUSTRIALI
- AEROPORTO
- CONFINE COMUNALE

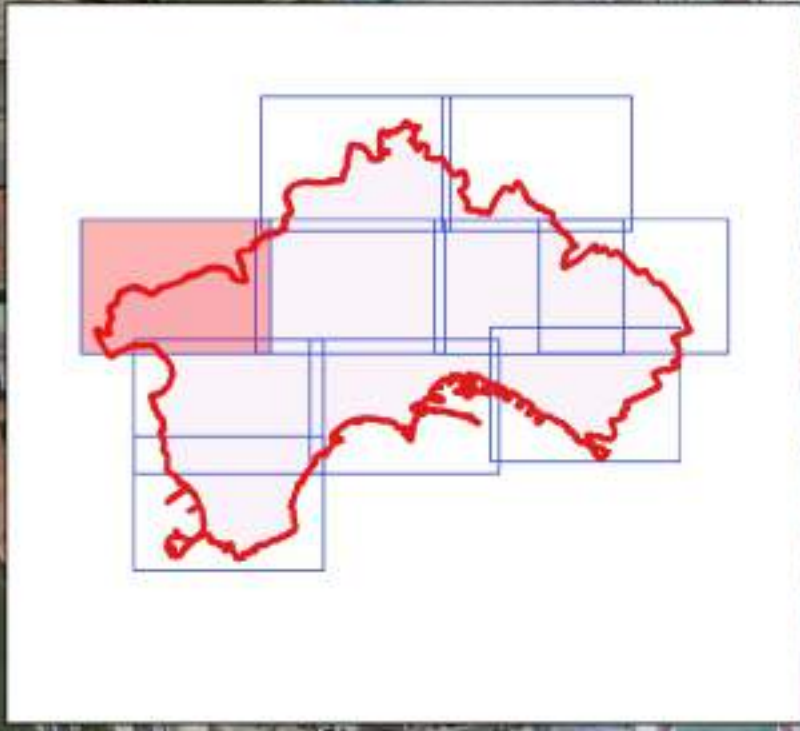


QUADRO D'UNIONE - non in scala



LEGENDA

- EDIFICI NON RESIDENZIALI
- EDIFICI RESIDENZIALI
- EDIFICI SANITARI
- EDIFICI SCOLASTICI
- EDIFICI RESIDENZIALI CON CRITICITÀ ACUSTICHE
- AUT. MER/TANGENZIALE/ASPI
- GRAFO STRADALE
- SORGENTE RAILS
- AREE INDUSTRIALI
- AEROPORTO
- CONFINE COMUNALE



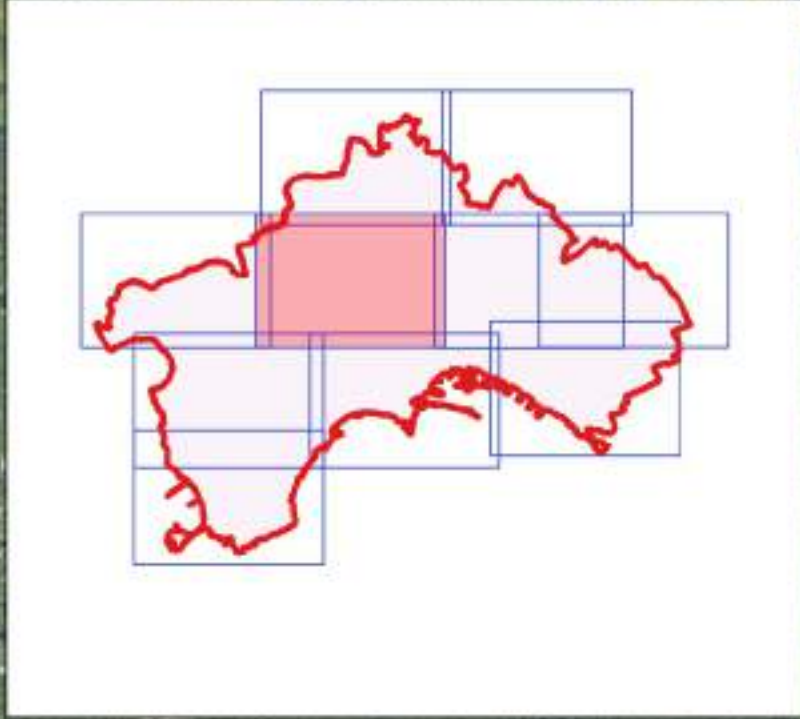
QUADRO D'UNIONE - non in scala



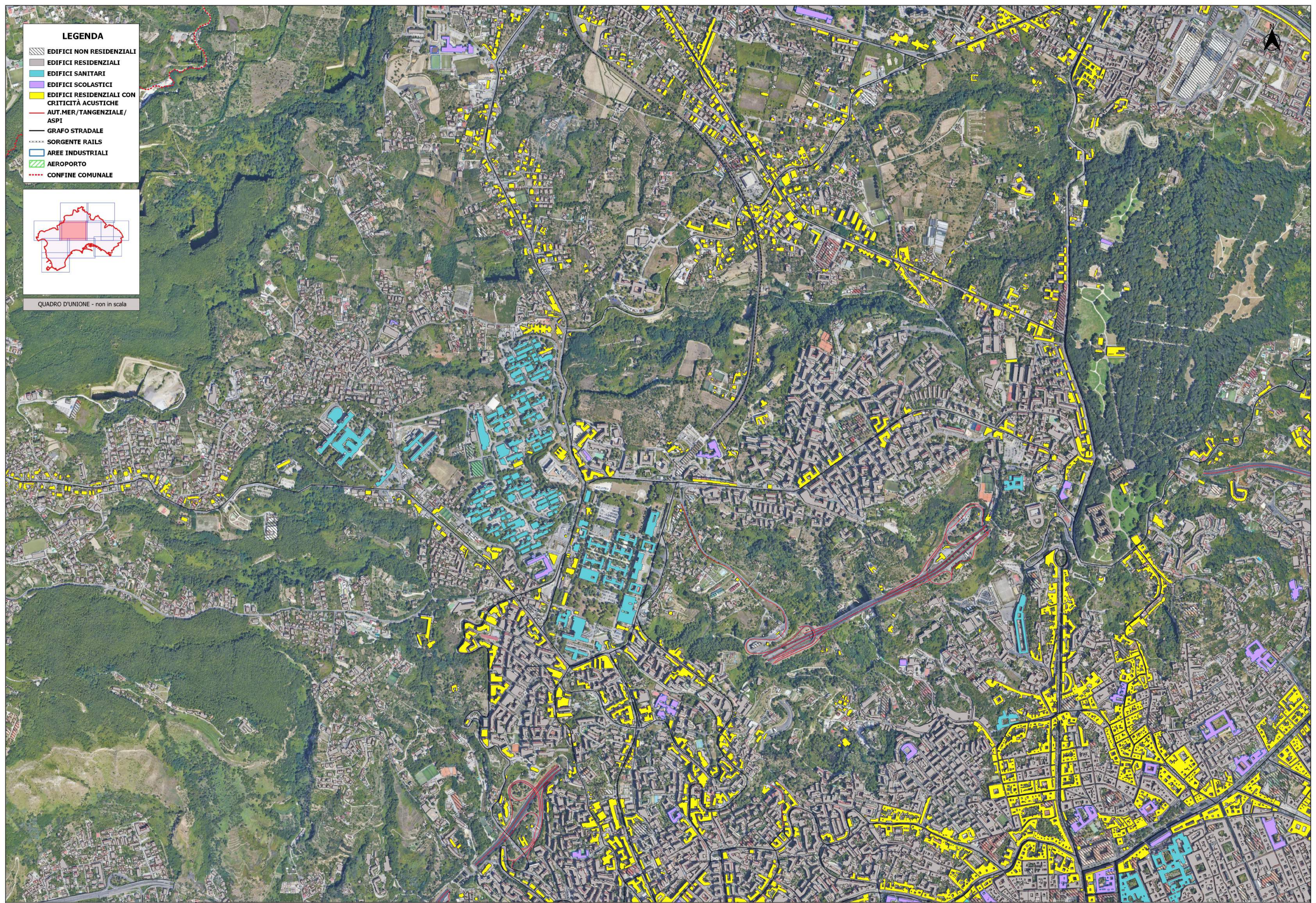
Mappa delle criticità acustiche in corrispondenza dei ricettori residenziali (contributo di tutte le sorgenti, componente ALL) Lnight TAV. 3/10

LEGENDA

- EDIFICI NON RESIDENZIALI
- EDIFICI RESIDENZIALI
- EDIFICI SANITARI
- EDIFICI SCOLASTICI
- EDIFICI RESIDENZIALI CON CRITICITÀ ACUSTICHE
- AUT. MER/ TANGENZIALE/ ASP1
- GRAFO STRADALE
- SORGENTE RAILS
- AREE INDUSTRIALI
- AEROPORTO
- CONFINE COMUNALE



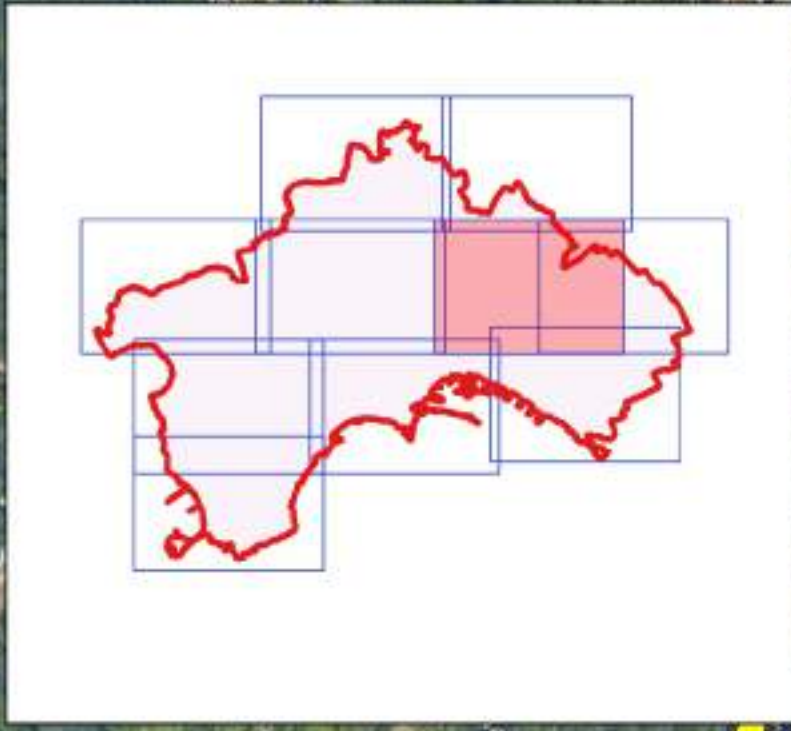
QUADRO D'UNIONE - non in scala



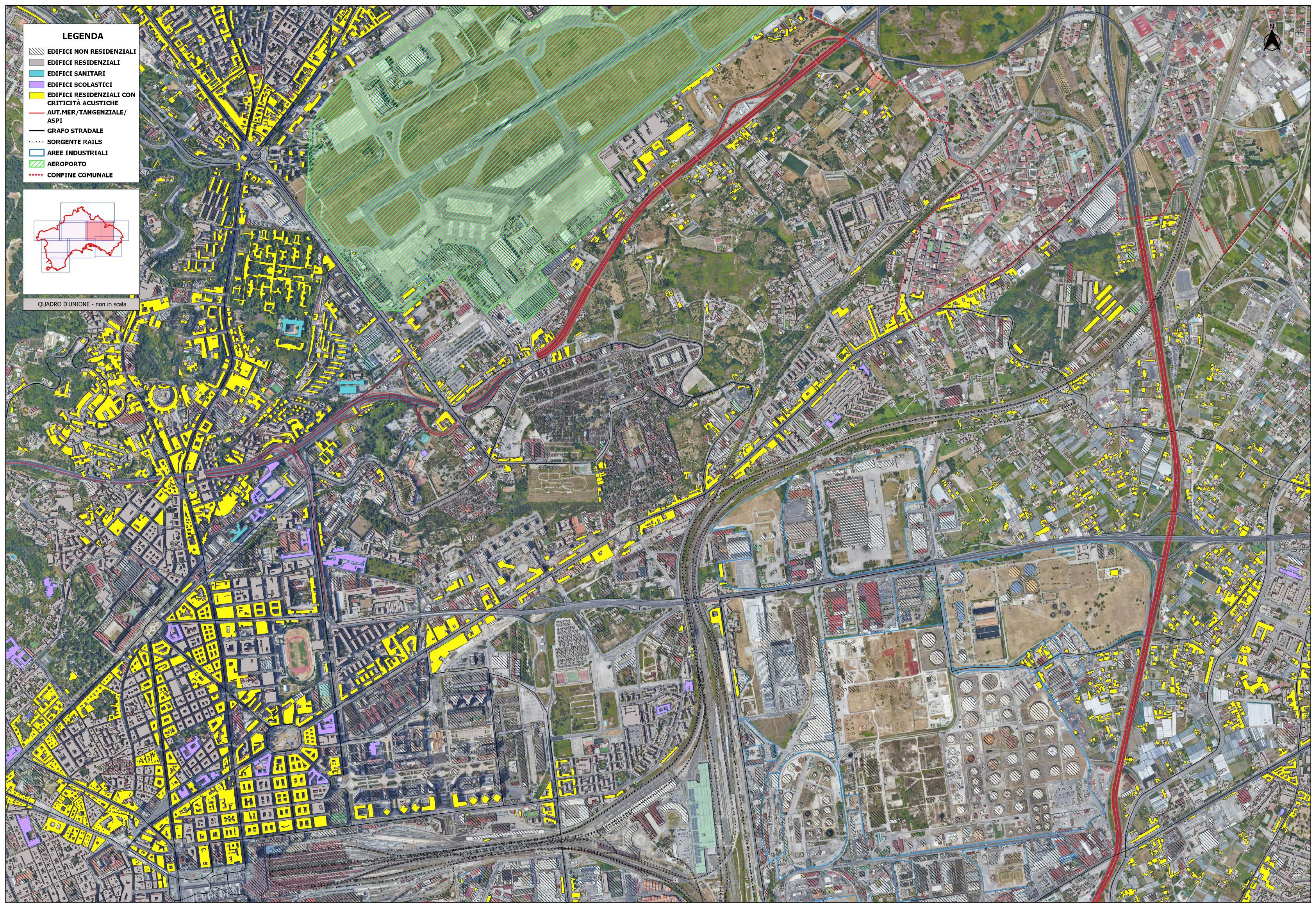
Mappa delle criticità acustiche in corrispondenza dei ricettori residenziali (contributo di tutte le sorgenti, componente ALL) Lnight TAV. 4/10

LEGENDA

- EDIFICI NON RESIDENZIALI
- EDIFICI RESIDENZIALI
- EDIFICI SANITARI
- EDIFICI SCOLASTICI
- EDIFICI RESIDENZIALI CON CRITICITÀ ACUSTICHE
- AUT. MER/TANGENZIALE/ASPI
- GRAFO STRADALE
- SORGENTE RAILS
- AREE INDUSTRIALI
- AEROPORTO
- CONFINI COMUNALI

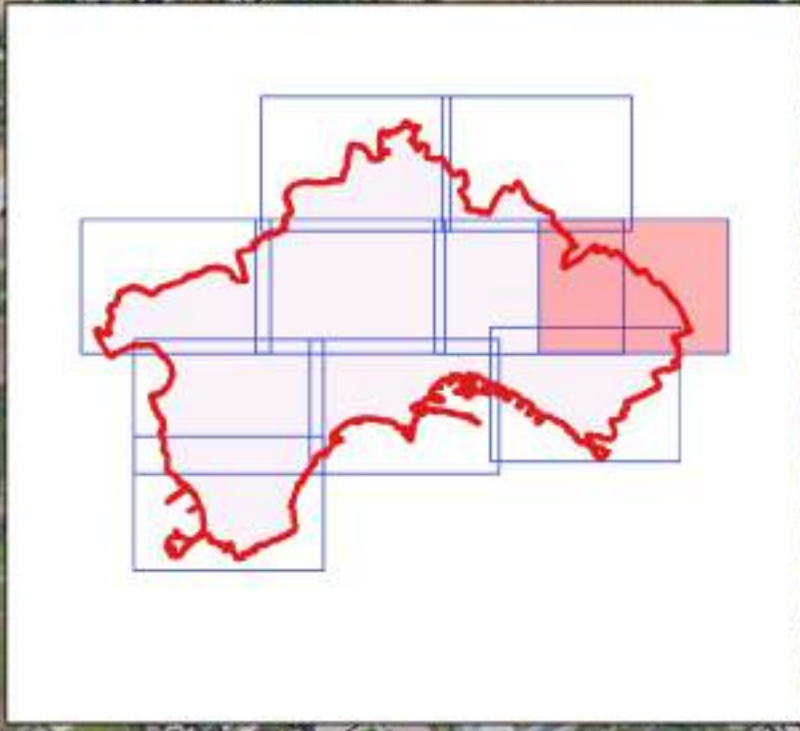


QUADRO D'UNIONE - non in scala



LEGENDA

- EDIFICI NON RESIDENZIALI
- EDIFICI RESIDENZIALI
- EDIFICI SANITARI
- EDIFICI SCOLASTICI
- EDIFICI RESIDENZIALI CON CRITICITÀ ACUSTICHE
- AUT. MER/ TANGENZIALE/ ASP1
- GRAFO STRADALE
- SORGENTE RAILS
- AREE INDUSTRIALI
- AEROPORTO
- CONFINE COMUNALE

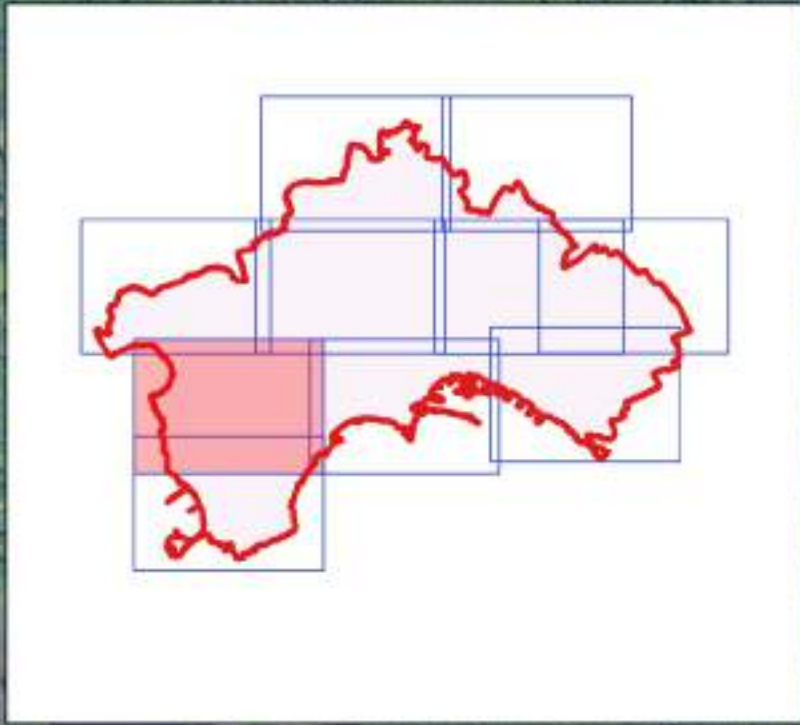


QUADRO D'UNIONE - non in scala



LEGENDA

- EDIFICI NON RESIDENZIALI
- EDIFICI RESIDENZIALI
- EDIFICI SANITARI
- EDIFICI SCOLASTICI
- EDIFICI RESIDENZIALI CON CRITICITÀ ACUSTICHE
- AUT. MER/ TANGENZIALE/ ASP1
- GRAFO STRADALE
- SORGENTE RAILS
- AREE INDUSTRIALI
- AEROPORTO
- CONFINO COMUNALE



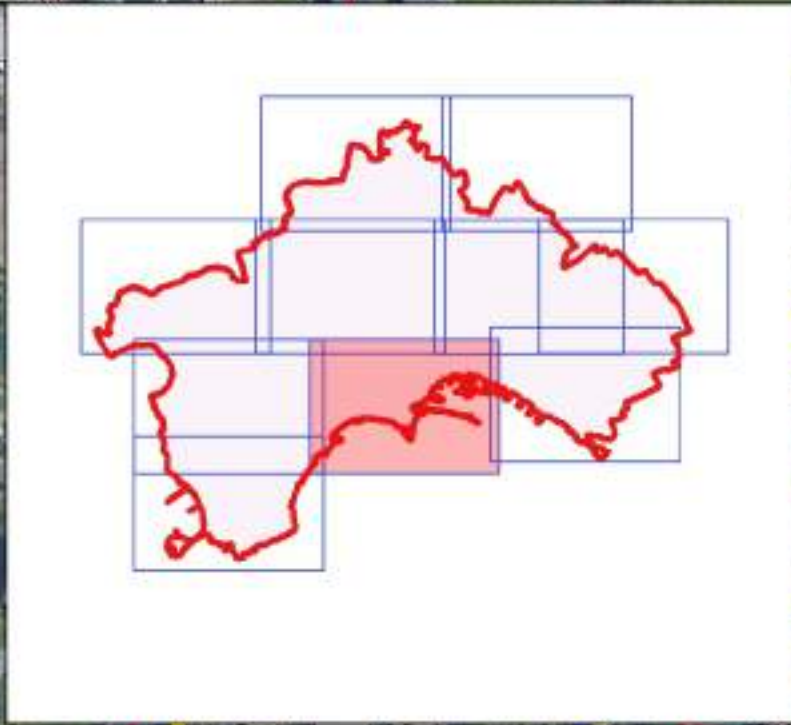
QUADRO D'UNIONE - non in scala



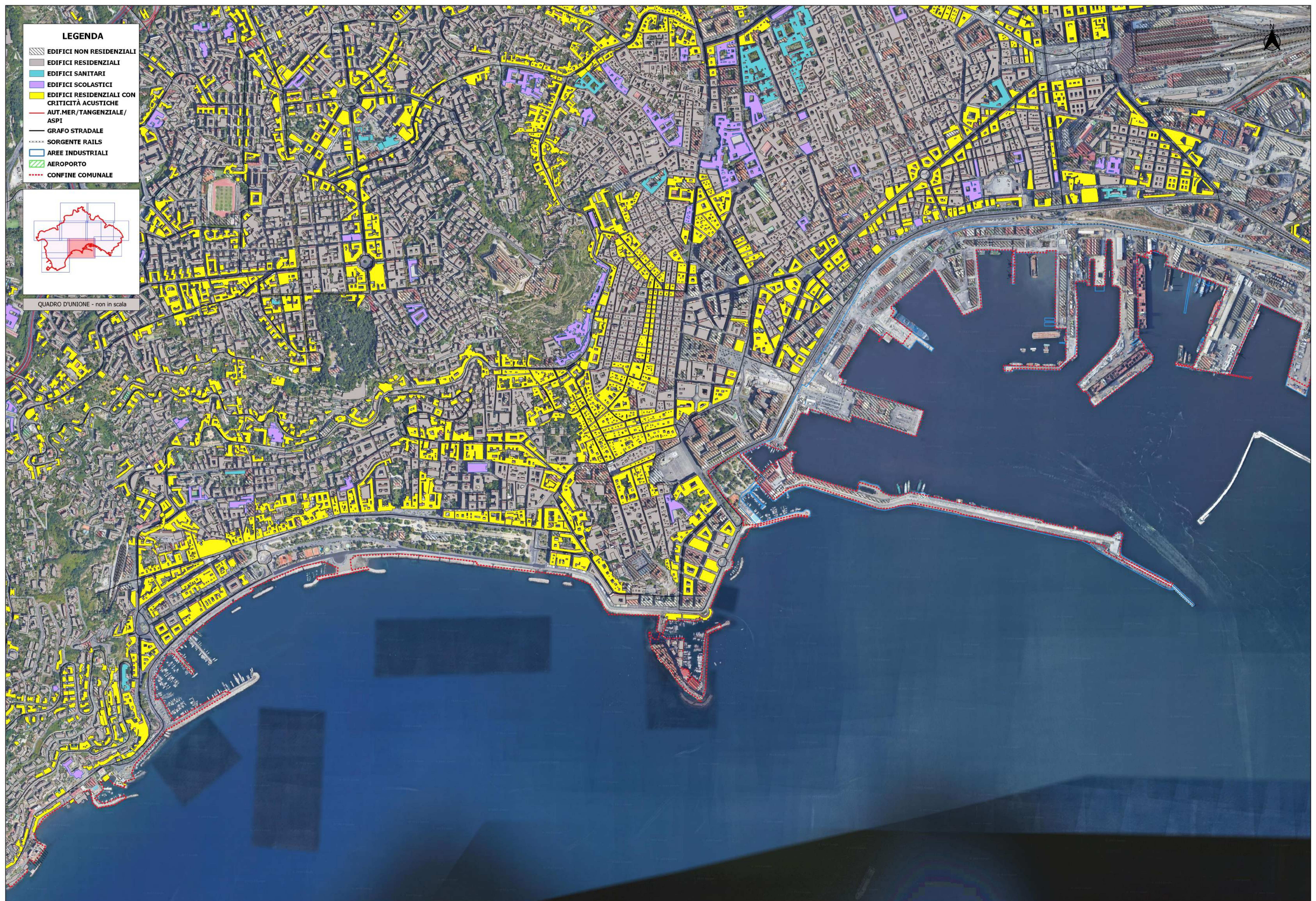
Mappa delle criticità acustiche in corrispondenza dei ricettori residenziali (contributo di tutte le sorgenti, componente ALL) Lnight TAV. 7/10

LEGENDA

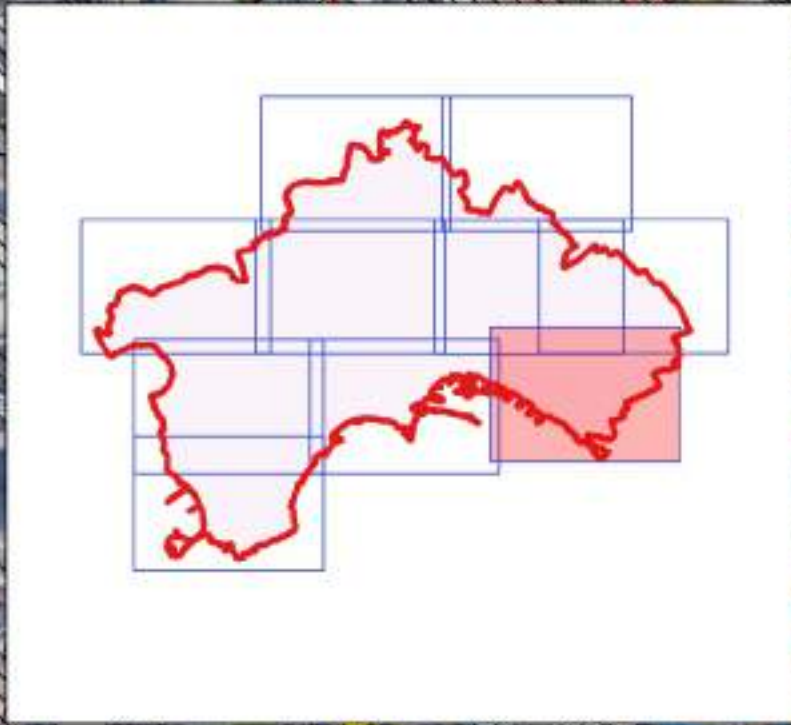
- EDIFICI NON RESIDENZIALI
- EDIFICI RESIDENZIALI
- EDIFICI SANITARI
- EDIFICI SCOLASTICI
- EDIFICI RESIDENZIALI CON CRITICITÀ ACUSTICHE
- AUT. MER/TANGENZIALE/ASPI
- GRAFO STRADALE
- SORGENTE RAILS
- AREE INDUSTRIALI
- AEROPORTO
- CONFINO COMUNALE



QUADRO D'UNIONE - non in scala



- LEGENDA**
- EDIFICI NON RESIDENZIALI
 - EDIFICI RESIDENZIALI
 - EDIFICI SANITARI
 - EDIFICI SCOLASTICI
 - EDIFICI RESIDENZIALI CON CRITICITÀ ACUSTICHE
 - AUT. MER/TANGENZIALE/ASPI
 - GRAFO STRADALE
 - SORGENTE RAILS
 - AREE INDUSTRIALI
 - AEROPORTO
 - CONFINO COMUNALE

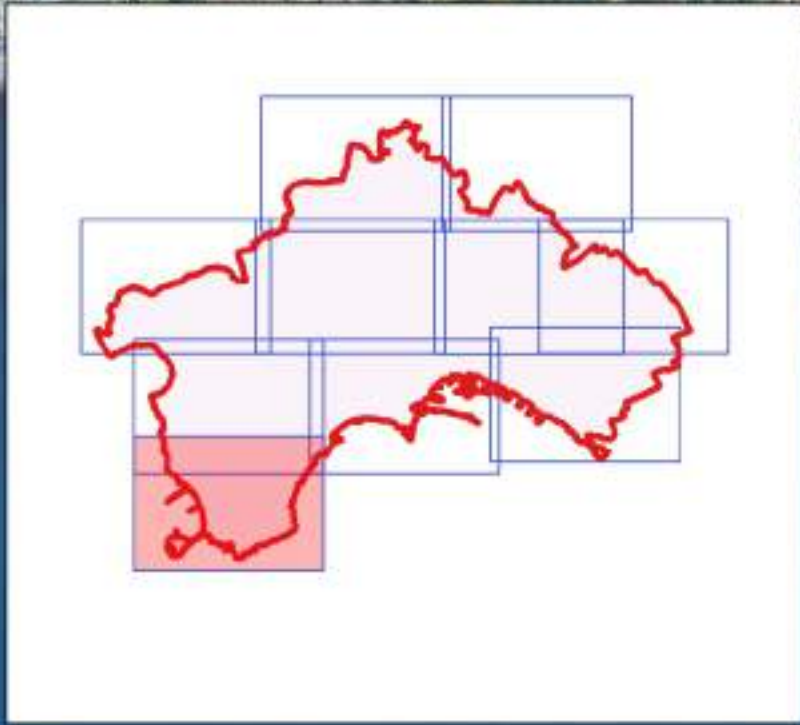


QUADRO D'UNIONE - non in scala



LEGENDA

- EDIFICI NON RESIDENZIALI
- EDIFICI RESIDENZIALI
- EDIFICI SANITARI
- EDIFICI SCOLASTICI
- EDIFICI RESIDENZIALI CON CRITICITÀ ACUSTICHE
- AUT. MER/ TANGENZIALE/ ASP1
- GRAFO STRADALE
- SORGENTE RAILS
- AREE INDUSTRIALI
- AEROPORTO
- CONFINE COMUNALE



QUADRO D'UNIONE - non in scala

