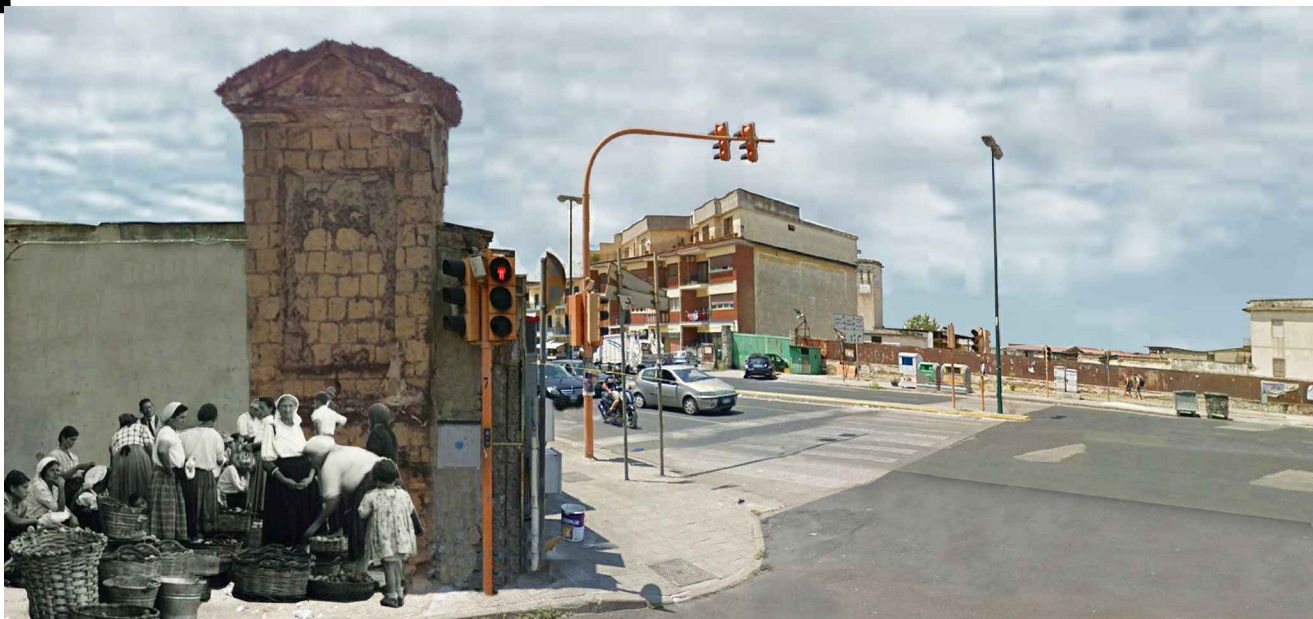




PIANO URBANISTICO ATTUATIVO
 (ex art. 27 L.R.C.16/2004 e ss.mm.ii., ex art. 33 delle Nta della variante al PRG di Napoli)
PIANO URBANISTICO ATTUATIVO PER UN'AREA ALL'INCROCIO
TRA VIA ARGINE E VIA PRINCIPE DI NAPOLI A PONTICELLI
REALIZZAZIONE DI UN INSEDIAMENTO COMMERCIALE E
ATTREZZATURE PUBBLICHE E DI USO PUBBLICO

STATO DI PROGETTO



ELABORATO:
Tav. U.1

DATA: Maggio 2018

AGGIORNAMENTI: Ottobre 2020

PROPRIETA':

S.A.C.I. Srl
 PROMITTENTE ACQUIRENTE:
 LIDL ITALIA SH

PROGETTO:

FALANGA E MORRA ARCHITETTI
 Coordinamento: Arch. Giovanni Morra

PROFESSIONE:

ARCHITETTO

PROFESSIONE:

ARCHITETTO

PROFESSIONE:

ARCHITETTO

PROFESSIONE:

ARCHITETTO

PROFESSIONE:

ARCHITETTO

PROFESSIONE:

ARCHITETTO

PROFESSIONE:

ARCHITETTO

PROFESSIONE:

ARCHITETTO

PROFESSIONE:

ARCHITETTO

PROFESSIONE:

ARCHITETTO

PROFESSIONE:

ARCHITETTO

PROFESSIONE:

ARCHITETTO

PROFESSIONE:

ARCHITETTO

PROFESSIONE:

ARCHITETTO

PROFESSIONE:

ARCHITETTO

PROFESSIONE:

ARCHITETTO

PROFESSIONE:

ARCHITETTO

PROFESSIONE:

ARCHITETTO

PROFESSIONE:

ARCHITETTO

PROFESSIONE:

ARCHITETTO

PROFESSIONE:

ARCHITETTO

PROFESSIONE:

ARCHITETTO

PROFESSIONE:

ARCHITETTO

PROFESSIONE:

ARCHITETTO

PROFESSIONE:

ARCHITETTO

PROFESSIONE:

ARCHITETTO

LEGENDA

- LIMITE DEL P.U.A.
- PROPRIETA' PRIVATE
- PROPRIETA' PUBBLICHE

SUPERFICI CATASTALI INCLUSE NEL PUA					
PROPRIETA'	FOGLIO	PARTICELLA	DITTA PROPRIETARIA	SUP. CATAST. mq	SUP. CATAST. NEL PUA mq
PROPRIETA' PRIVATE	116	429	SACI SRL	8320	8320
TOTALE PROPRIETA' PRIVATE					8320
PROPRIETA' PUBBLICHE	FOGLIO	PARTICELLA	PROPRIETA'	SUP. CATAST. mq	SUP. CATAST. NEL PUA mq
	116	Portione di strada riportata nel foglio 116	Urbanizzazioni su via Argine	Comune di Napoli	3438
	116	Portione di strada riportata nel foglio 116	Urbanizzazioni su via Principe di Napoli	Comune di Napoli	614
TOTALE PROPRIETA' PUBBLICHE					4052
SUPERFICIE TOTALE PUA					12.372

INDIVIDUAZIONE DEL PERIMETRO DEL PUA E DELLE DITTE PROPRIETARIE INCLUSE | SCALA 1:500

