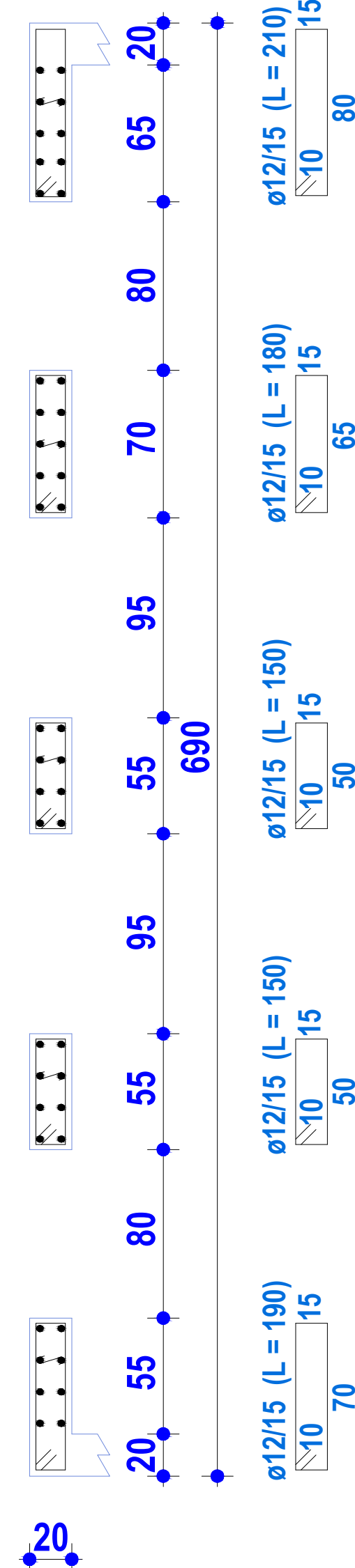
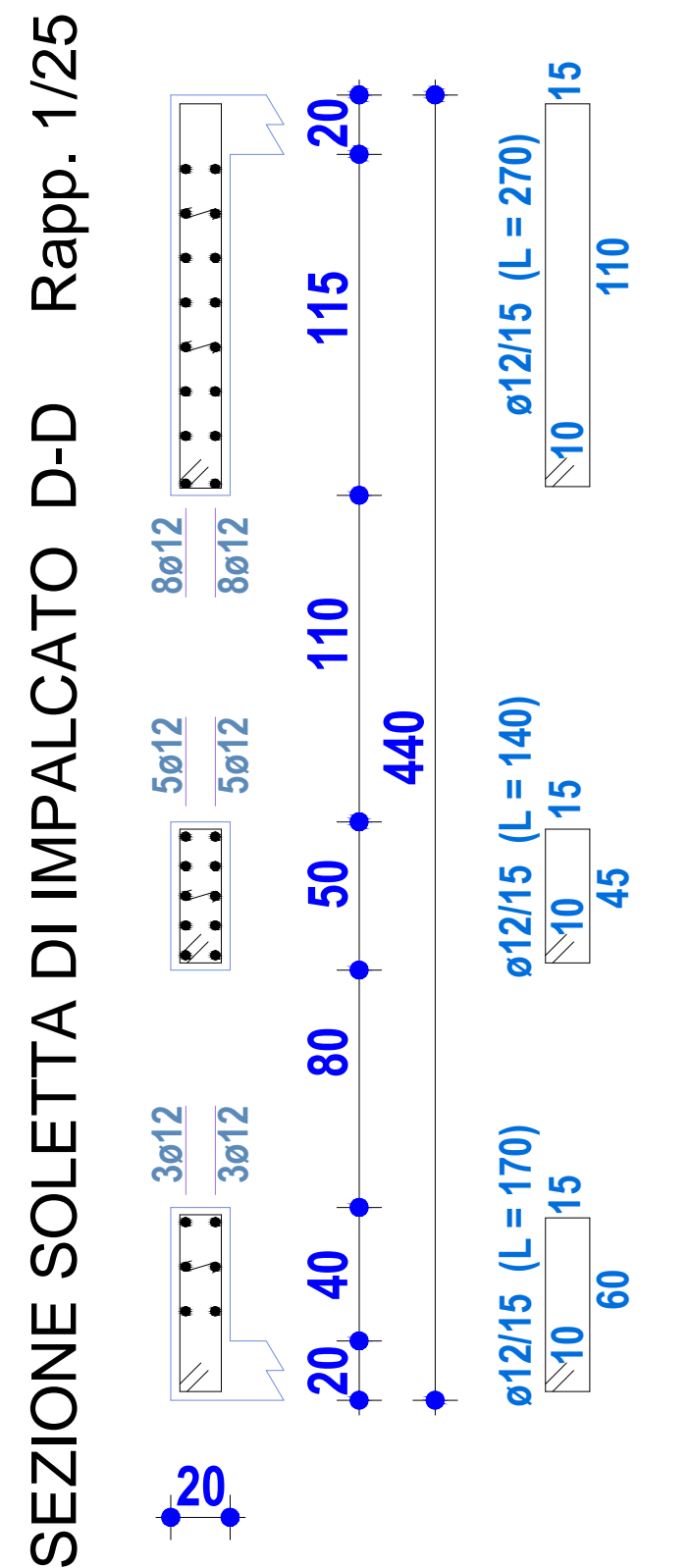
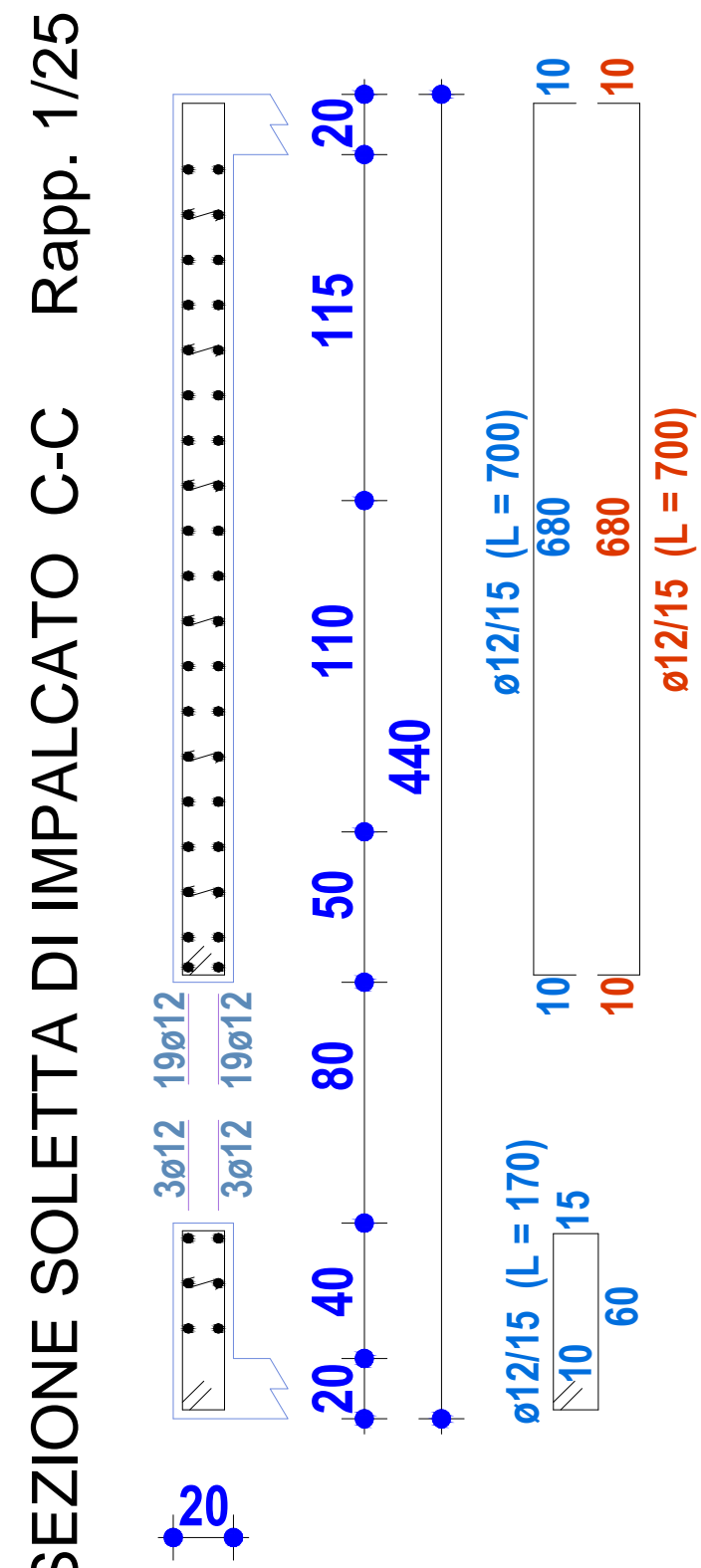
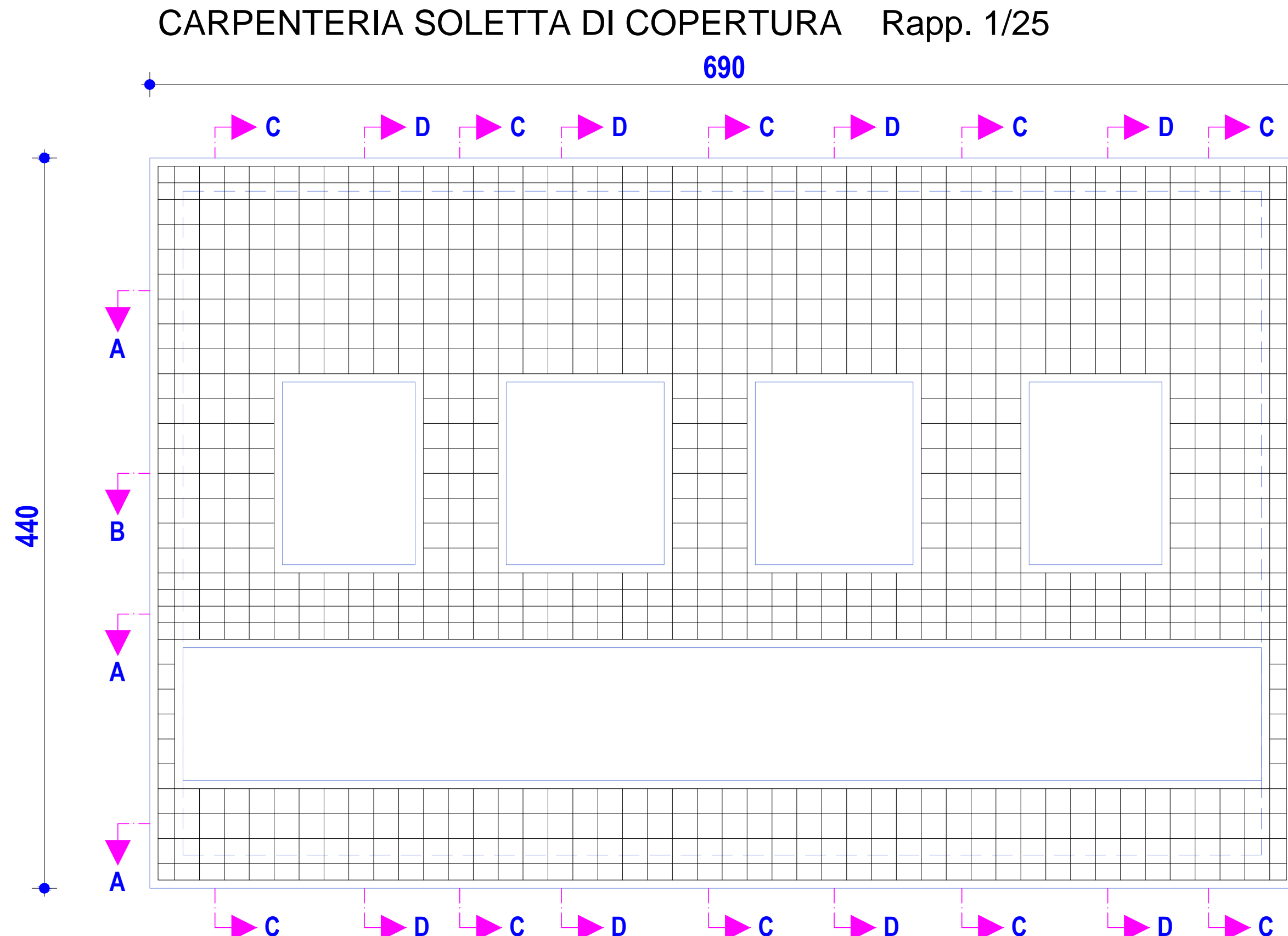


- 1) Il copriforo delle armature della platea deve essere di 5 cm.
- 2) Le pareti in c.a. di rivestimento devono essere armate con barre Ø12 disposte a rete a maglia quadrata da 15 cm di lato
- 3) Prima dell'apposizione dell'armatura delle pareti necessita lavare i pali con getto di acqua in pressione
- 4) La scasseratura non può avvenire prima di 7 gg dal getto
- 5) Non si deve gettare nei giorni di pioggia ed il getto deve essere coperto con teli in caso di pioggia improvvisa



Caratteristiche dei materiali

Calcestruzzo C 28/35	N/mm ²
Acciaio B450C	