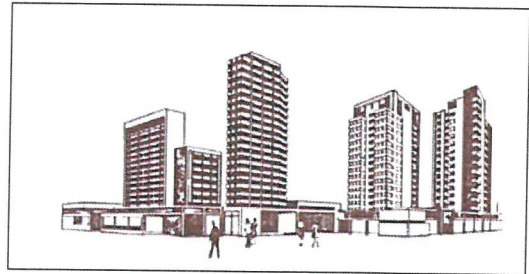




COMUNE DI NAPOLI

PIANO URBANISTICO ATTUATIVO CON VALORE DI PERMESSO DI COSTRUIRE PER UN INTERVENTO DI RISTRUTTURAZIONE URBANISTICA AI SENSI DEGLI ART. 5, COMMA 1, 2, 3, 4 E 5, ED ART.7, COMMA 5, DELLA L.R. N. 19/09 E SS.MM.II.

STUDIO TECNICO INGEGNERI
GIACOMO ARIEMMA & MASSIMO SARPI MONTELLA



P.U.A.

Maggio 2018	G.04b	"Fase 3", come da nota PG/2017/102010 del 05/01/2017	
	Pianta di progetto piano terra		
	Edificio fronte strada Edificio posteriore		
	sc.1:100		

I Proprietari: Delega alla firma ing. Giacomo Ariemma 	I Progettisti: DOTT. ING. ARIEMMA GIACOMO Ing. Giacomo Ariemma ISCRITTO ALL'ALBO PROFESSIONALE COL. N. 13608 Ing. Massimo Sarpi Montella
---	--

Volumi esistenti:
 Residenziali = 2'726,00 + 35% = 3'680,10 mc
 Industrial/commerciali = 10'094,00 mc
 Totale massimo assentibile = 13'774,10 mc

Progetto:
 Superficie lorda A = 174,40 mq / piano
 Altezza interpiano = 3,05 m
 Volume lordo A (da P.T. al P. V°) = 174,40 mq x 3,05 m x 6 piani = 3'191,52 mc
 " " " " A (VI°) = 82,55 mq x 3,05 = 251,78 mc
 " " " " A (Totale) = 3'443,30 mc

Superficie lorda B, C e D (da P.T. al P. V°) = 523,20 mq / piano
 Altezza interpiano = 3,05 m
 Volume lordo B, C e D (da P.T. al P. V°) = 523,20 mq x 3,05 m x 6 piani = 9'574,56 mc
 " " " " B, C e D (VI°) = 247,65 mq x 3,05 = 755,34 mc
 " " " " B, C, e D (Totale) = 10'329,90 mc

Volume lordo totale = 13'773,20 mc (< 13'774,10 mc)
Area di manovra e parcheggio totale = 2'303,60 mq (> 1'337,32 mq)

N.B. "La volumetria lorda da essere non comprende i volumi tecnici, i collegamenti verticali (vani scale, vani ascensori) ...omissis..." ai sensi del art. 2, comma 1, della Legge Regionale 28 dicembre 2009, n. 19, e successive modifiche di cui alla Legge Regionale 10 gennaio 2011, n. 2



COMUNE DI NAPOLI

PIANO URBANISTICO ATTUATIVO CON VALORE DI PERMESSO DI COSTRUIRE PER UN INTERVENTO DI RISTRUTTURAZIONE URBANISTICA AI SENSI DEGLI ART. 5, COMMA 1, 2, 3, 4 E 5, ED ART.7, COMMA 5, DELLA L.R. N. 19/09 E SS.MM.II.

STUDIO TECNICO INGEGNERI GIACOMO ARIEMMA & MASSIMO SARPI MONTELLA

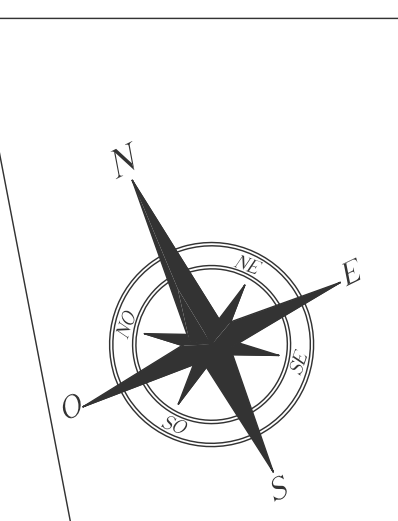


P.U.A.

G.04b Fase 3", come da nota PG/2017/102010 del 05/01/2017
 Pianta di progetto piano terra
 Edificio fronte strada
 Edificio posteriore
 sc.1:100

I Proprietari:
 Delega alla firma ing. Giacomo Ariemma

I Progettisti
 Ing. Giacomo Ariemma
 Ing. Massimo Sarpi Montella



Pozzetto fognatura comunale

Palo con cartellone pubblicitario
 Alberello esistente da spostare

Alberello esistente

Palo pubblica illuminazione

VIA E. GIANTURCO

Fabbricato fronte strada - Scala A - Pianta piano Terra

Fabbricato posteriore - Scala B-C-D - Pianta piano Terra

