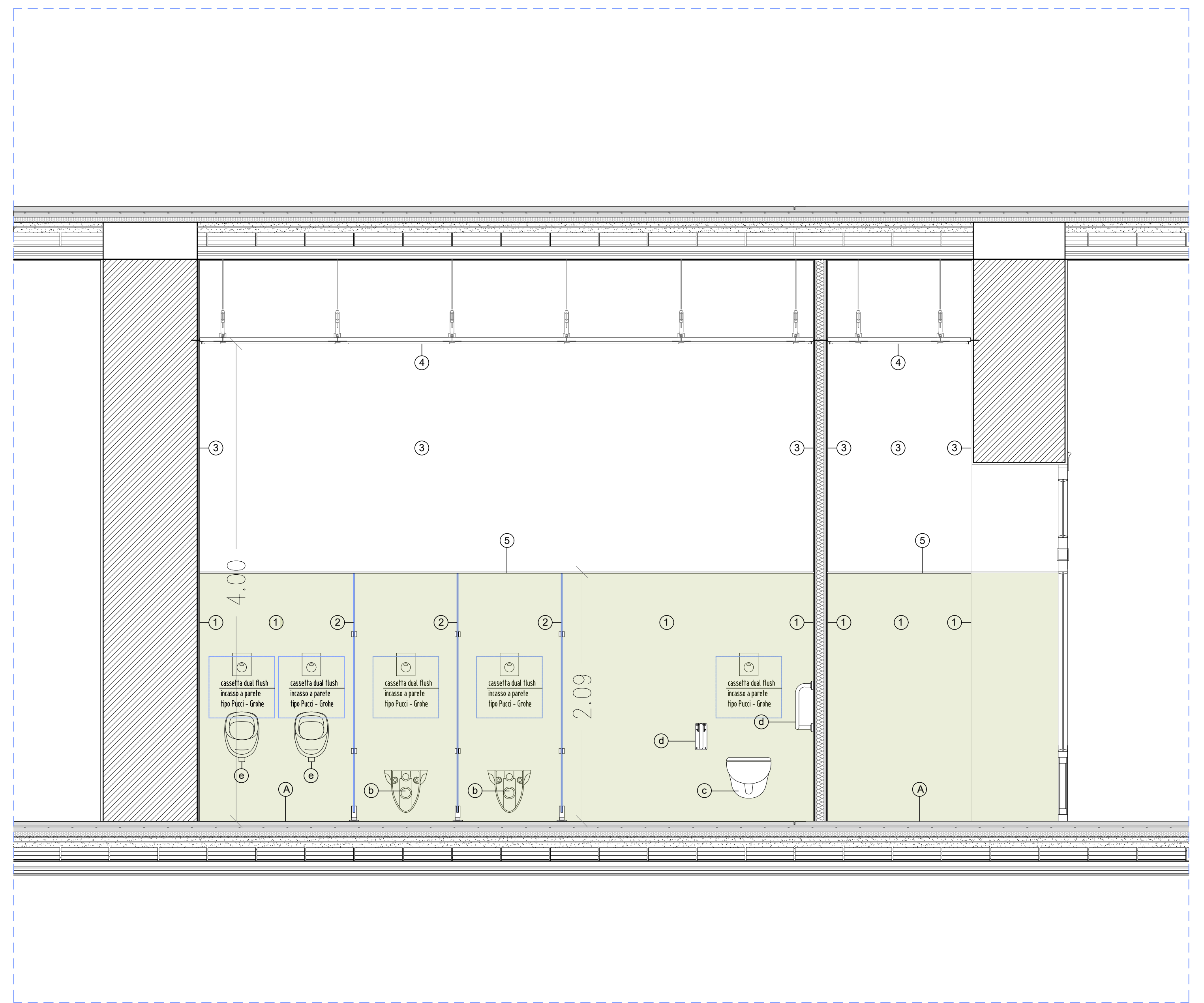




SEZIONE Xb-Xb



SEZIONE Xb-Xb

**LEGENDA PAVIMENTAZIONI**

Rif. elaborato [DLS\_E\_ARC\_D\_046] ABACO SOLAI per dettaglio stratificazione

A - Pavimento in listoni di legno di rovere, formato da doghe di prima scelta della larghezza di 70-120 mm, spessore 22 mm, lunghezza 500-1200 mm, lavorato a maschio e femmina per incastro, a e laccatura in opera, l'eventuale fascia di contorno e di raccordo con soglie e pareti, i collanti.

B - Infissi in PVC tipo FINSTRAL NOVA LINE 77 con profilo a sezione costante a 6 camere, provvisti di camera principale per l'inserimento di rinforzi metallici. Sistema di tenuta a tre guarnizioni EPDM, una esterna posizionata sul telaio più due ulteriore guarnizione interna sulle battute dell'anta. Lo spessore dei profili telaio sarà di 85 mm.

1-Rivestimento plastico acrilico murale, composto da leganti acrilici pigmentati caricati con sabbia quarzifera, eseguito a spatolato, posto su fondo monocomponente su rete e legato al pannello di gesso mediante doppio strato di primer trasparenti aggrappanti sp. 8 mm.

2-Pannello laminato stratificato HPL con spessore 10 mm, bordi smussati e angoli arrotondati. Piedini di appoggio a terra con in alluminio. Nella parte inferiore dei piedini è inserita una vite di regolazione pe la messa a squadra. Fiangia in alluminio con sistema di regolazione per il fissaggio a parete

3-Intonaco premiscelato di fondo base cementizia per interni ed esterni, classe "0" di resistenza al fuoco, applicato a spruzzo in spessore di 2 cm, livellato e frattazzato Tinteggiatura con idropittura di superfici a tre mani

4-controsoffitto con pendinatura in acciaio per canalizzazione impianti di condizionamento

5-Profilo metallico terminale tra resina e intonaco, posto ad altezza pannello HPL

a- Lavabo interamente realizzato su misura con pietra acrilica Betacril composto di un piano, ricavato da lastra che integra il profilo frontale. Il catini, prodotto per collaggio presentano pareti interne piane, con angoli raggiati e un fondo piatto con al centro il sistema di scarico tipo LABORATORIO PONTEGIULIO linea EXCLUSIVE

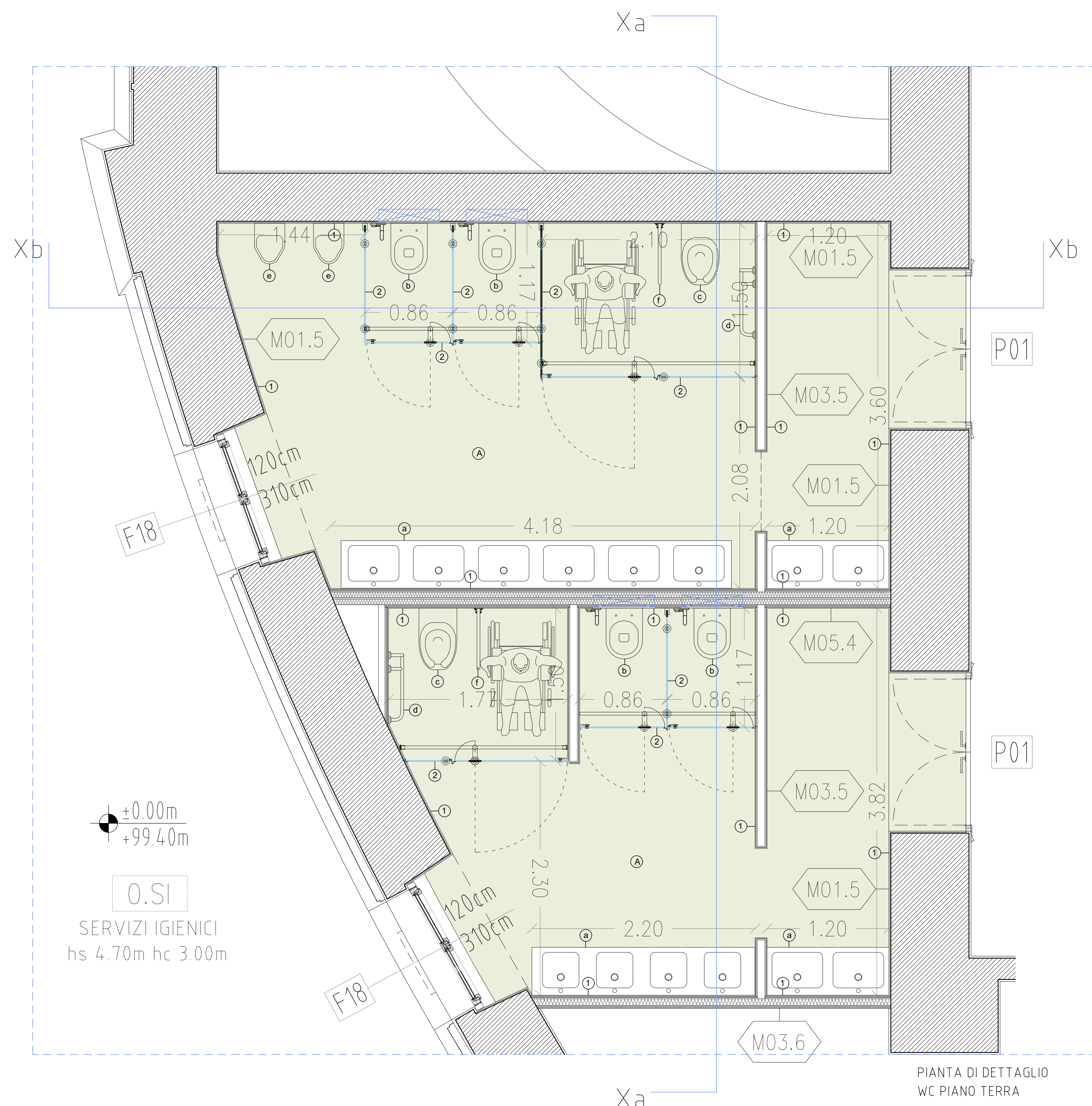
b- Vaso sospeso tipo KERASAN NORIM, completo di protezione acustica e antiurto

c- Vaso sanitario, con apertura frontale, sospeso in porcellana sanitaria tipo PONTEGIULIO linea 130

d- Sostegno di sicurezza ad angolo 90°, realizzato con tubo di acciaio zincato rivestito con vinile biocompatibile e caldo al tatto tipo PONTEGIULIO linea TUBOCOLOR

e- Orinatoio a parete in vitreous-china tipo PONTEGIULIO linea ACCA 50F

f- Impugnatura di sostegno ribaltabile con giunto di rinforzo, realizzata con tubo di acciaio zincato, privo di parti saldate, rivestito con vinile antimicrobico, biocompatibile e caldo al tatto tipo PONTEGIULIO linea TUBOCOLOR



PIANTA DI DETTAGLIO WC PIANO TERRA

**NOTE**

1. Questo disegno deve essere letto con gli elaborati (disegni, dettagli, schede prestazionali) del Progetto Esecutivo degli Impianti.
2. Tutte le misure sui disegni e in cantiere devono essere verificate dall'impresa appaltatrice prima dell'esecuzione.
3. In caso di divergenza fra quote scritte e dimensioni direttamente misurate sugli elaborati, le quote scritte sono sempre prevalenti.
4. In caso di divergenza fra differenti elaborati di progetto, prevalgono sempre i disegni di maggiore dettaglio (nell'ordine, scala 1/1, 1/5, 1/25, 1/50).

CLIENTE **GENERAZIONE VINCENTE S.P.A.**

OGGETTO **Dettaglio funzioni Wc piano terra**

SCALA **1:25**

STATO D'AVVANCEMENTO **PROGETTO ESECUTIVO**

TAVOLA N. **048**

CODICE ESECUZIONE **DLS\_E\_ARC\_D\_048(WC PIANO TERRA)**

FILE

DATA **23.12.2020**

DIS. **PP**

CHK. **GV**

Rev. Richiesta da

A

COORDINATORE DELLA PROGETTAZIONE

ARCHITETTO **GIUSEPPE VELLE**

via G. Cesare 10 - 80139 Napoli

tel. 081 5310111 - fax 081 5310112