



CITTÀ METROPOLITANA
DI NAPOLI

CITTA' METROPOLITANA DI NAPOLI COMUNE DI NAPOLI

SERVIZIO PIANIFICAZIONE URBANISTICA ATTUATIVA

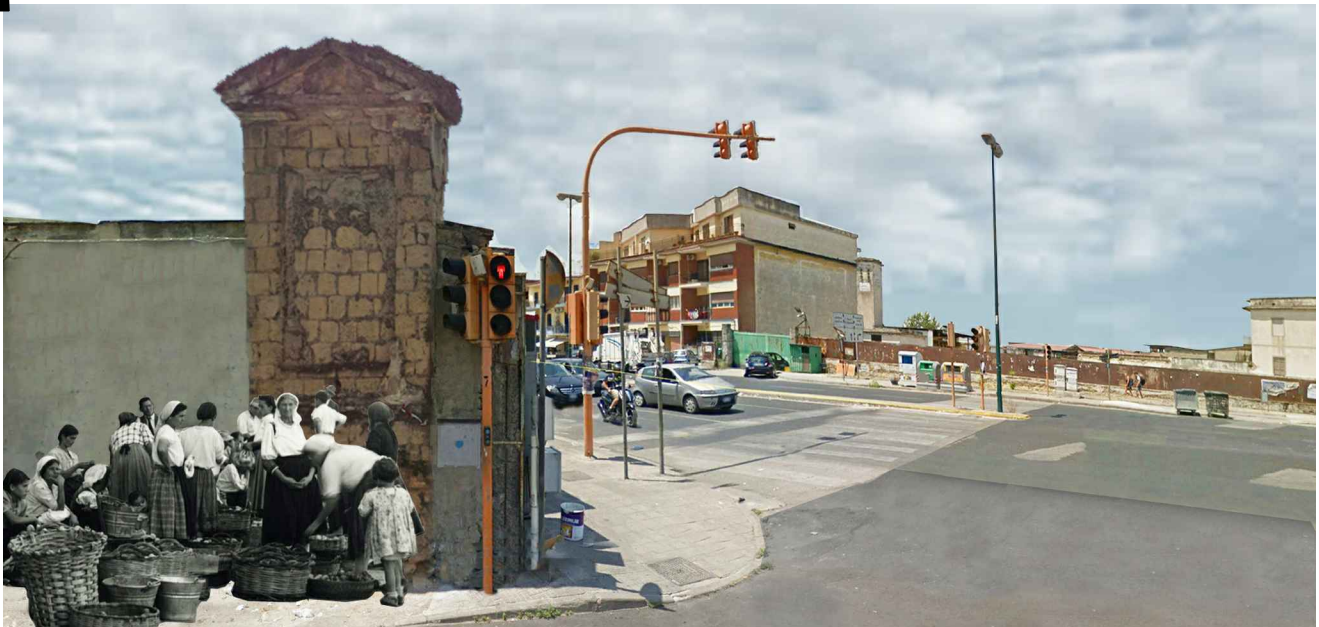


COMUNE DI NAPOLI

PIANO URBANISTICO ATTUATIVO

(ex art. 27 L.R.C.16/2004 e ss.mm.ii., ex art. 33 delle Nta della variante al PRG di Napoli)

PIANO URBANISTICO ATTUATIVO PER UN'AREA ALL'INCROCIO TRA VIA ARGINE E VIA PRINCIPE DI NAPOLI A PONTICELLI REALIZZAZIONE DI UN INSEDIAMENTO COMMERCIALE E ATTREZZATURE PUBBLICHE E DI USO PUBBLICO



ELABORATO:

"PROGETTO DI RIQUALIFICAZIONE DELL'INCROCIO STRADALE TRA VIA
ARGINE E VIA PRINCIPE DI NAPOLI" - QUADRO ECONOMICO

ELABORATO:

U.P.
Q.E.

DATA: Maggio 2018

AGGIORNAMENTI: 27 Ottobre 2020

PROPRIETA':

S.A.C.I. Srl

PROMITTENTE ACQUIRENTE :
LIDL ITALIA Srl

PROGETTO:

FALANGA E MORRA ARCHITETTI
Coordinamento: Arch. Giovanni Morra



QUADRO ECONOMICO P.U.A. VIA ARGINE			
URBANIZZAZIONI PRIMARIE TOTALE			
<i>Descrizione</i>		<i>Importi parziali</i>	<i>Importi totali</i>
A IMPORTO PER ESECUZIONE LAVORI A MISURA			
a1	URBANIZZAZIONI PRIMARIE SU AREE OGGETTO DI CESSIONE	€ 34.768,55	
a2	URBANIZZAZIONI PRIMARIE SU AREE PUBBLICHE	€ 264.663,17	
Importo dei lavori		€ 299.431,72	
importo oneri sicurezza diretti non soggetti a ribasso		€ 461,81	
importo soggetto a ribasso		€ 298.969,91	
B IMPORTO PER L'ATTUAZIONE DEI PIANI DI SICUREZZA			
b1	Oneri della sicurezza non soggetti a ribasso	€ 4.491,48	
IMPORTO DEI LAVORI A BASE DI APPALTO (A+B)			€ 303.923,20
C SOMME A DISPOSIZIONE DELLA STAZIONE APPALTANTE PER:			
c1	Lavori in economia	€ 0,00	
c2	Rilievi, accertamenti ed indagini	€ 3.039,23	
c3	Allacciamenti ai pubblici servizi	€ 1.519,62	
c4	Imprevisti	€ 14.971,59	
c5	Acquisizione aree ed immobili	€ 0,00	
c6	Accantonamento di cui all'art. 106 c.1 D.Lgs 50/2016 e s.m.i.	€ 29.943,17	
c7	Spese tecniche relative a:		
	articolo 24, comma 4 del D.Lgs n. 50/2016	€ 0,00	
	progettazione, attività preliminari necessarie, coordinamento della sicurezza in fase di progettazione, alle conferenze di servizi, alla direzione lavori.	€ 23.954,54	
	attività tecnico amministrative connesse alla progettazione, di supporto al RUP, e di verifica e validazione.	€ 607,85	
c8	Spese per commissioni giudicatrici	€ 2.994,32	
c9	Spese per pubblicità	€ 299,43	
c10	Spese per accertamenti di laboratorio e verifiche tecniche previste dal capitolato speciale, collaudo tecnico - amministrativo, collaudo statico ed altri eventuali collaudi specialistici, compreso contributo C.N.P.A.I.A.	€ 6.078,46	
c11	Incentivi art. 113 D. Lgs 50/2016, pari al 2% dell'importo posto a base di gara così suddiviso:		
	c11 a - 80% comma 3	€ 4.862,77	
	c11 b - 20% comma 4	€ 1.215,69	
c12	I.V.A. su a1, b1, c2, c3, c4, c7, c10, c11, al 22%	€ 79.238,05	
	Contributo autorità per la vigilanza dei lavori	€ 303,92	
Totale somme a disposizione (C)			€ 168.724,71
TOTALE COMPLESSIVO (A+B+C)			€ 472.647,91

QUADRO ECONOMICO P.U.A. VIA ARGINE			
URBANIZZAZIONI PRIMARIE SU AREE OGGETTO DI CESSIONE			
<i>Descrizione</i>		<i>Importi parziali</i>	<i>Importi totali</i>
A IMPORTO PER ESECUZIONE LAVORI A MISURA			
a1	URBANIZZAZIONI PRIMARIE SU AREE OGGETTO DI CESSIONE	€ 34.768,55	
Importo dei lavori		€ 34.768,55	
importo oneri sicurezza diretti non soggetti a ribasso		€ 43,83	
importo soggetto a ribasso		€ 34.724,72	
B IMPORTO PER L'ATTUAZIONE DEI PIANI DI SICUREZZA			
b1	Oneri della sicurezza non soggetti a ribasso	€ 521,53	
IMPORTO DEI LAVORI A BASE DI APPALTO (A+B)			€ 35.290,08
C SOMME A DISPOSIZIONE DELLA STAZIONE APPALTANTE PER:			
c1	Lavori in economia	€ 0,00	
c2	Rilievi, accertamenti ed indagini	€ 352,90	
c3	Allacciamenti ai pubblici servizi	€ 176,45	
c4	Imprevisti	€ 1.738,43	
c5	Acquisizione aree ed immobili	€ 0,00	
c6	Accantonamento di cui all'art. 106 c.1 D.Lgs 50/2016 e s.m.i.	€ 3.476,86	
c7	Spese tecniche relative a:		
	articolo 24, comma 4 del D.Lgs n. 50/2016	€ 0,00	
	progettazione, attività preliminari necessarie, coordinamento della sicurezza in fase di progettazione, alle conferenze di servizi, alla direzione lavori.	€ 2.781,48	
	attività tecnico amministrative connesse alla progettazione, di supporto al RUP, e di verifica e validazione.	€ 70,58	
c8	Spese per commissioni giudicatrici	€ 347,69	
c9	Spese per pubblicità	€ 34,77	
c10	Spese per accertamenti di laboratorio e verifiche tecniche previste dal capitolato speciale, collaudo tecnico - amministrativo, collaudo statico ed altri eventuali collaudi specialistici, compreso contributo C.N.P.A.I.A.	€ 705,80	
c11	Incentivi art. 113 D. Lgs 50/2016, pari al 2% dell'importo posto a base di gara così suddiviso:		
	c11 a - 80% comma 3	€ 564,64	
	c11 b - 20% comma 4	€ 141,16	
c12	I.V.A. su a1, b1, c2, c3, c4, c7, c10, c11, al 22%	€ 9.200,74	
	Contributo autorità per la vigilanza dei lavori	€ 35,29	
Totale somme a disposizione (C)			€ 19.591,49
TOTALE COMPLESSIVO (A+B+C)			€ 54.881,57

QUADRO ECONOMICO P.U.A. VIA ARGINE			
URBANIZZAZIONI PRIMARIE SU AREE PUBBLICHE			
<i>Descrizione</i>		<i>Importi parziali</i>	<i>Importi totali</i>
A	IMPORTO PER ESECUZIONE LAVORI A MISURA		
a1	URBANIZZAZIONI PRIMARIE SU AREE PUBBLICHE	€ 264.663,17	
		€	
	Importo dei lavori	€ 264.663,17	
	importo oneri sicurezza diretti non soggetti a ribasso	€ 417,98	
	importo soggetto a ribasso	€ 264.245,19	
B	IMPORTO PER L'ATTUAZIONE DEI PIANI DI SICUREZZA		
b1	Oneri della sicurezza non soggetti a ribasso	€ 3.969,95	
IMPORTO DEI LAVORI A BASE DI APPALTO (A+B)		€ 268.633,12	
C	SOMME A DISPOSIZIONE DELLA STAZIONE APPALTANTE PER:		
c1	Lavori in economia	€ 0,00	
c2	Rilievi, accertamenti ed indagini	€ 2.686,33	
c3	Allacciamenti ai pubblici servizi	€ 1.343,17	
c4	Imprevisti	€ 13.233,16	
c5	Acquisizione aree ed immobili	€ 0,00	
c6	Accantonamento di cui all'art. 106 c.1 D.Lgs 50/2016 e s.m.i.	€ 26.466,32	
c7	Spese tecniche relative a:		
	articolo 24, comma 4 del D.Lgs n. 50/2016	€ 0,00	
	progettazione, attività preliminari necessarie, coordinamento della sicurezza in fase di progettazione, alle conferenze di servizi, alla direzione lavori.	€ 21.173,05	
	attività tecnico amministrative connesse alla progettazione, di supporto al RUP, e di verifica e validazione.	€ 537,27	
c8	Spese per commissioni giudicatrici	€ 2.646,63	
c9	Spese per pubblicità	€ 264,66	
c10	Spese per accertamenti di laboratorio e verifiche tecniche previste dal capitolato speciale, collaudo tecnico - amministrativo, collaudo statico ed altri eventuali collaudi specialistici, compreso contributo C.N.P.A.I.A.	€ 5.372,66	
c11	Incentivi art. 113 D. Lgs 50/2016, pari al 2% dell'importo posto a base di gara così suddiviso:		
	c11 a - 80% comma 3	€ 4.298,13	
	c11 b - 20% comma 4	€ 1.074,53	
c12	I.V.A. su a1, b1, c2, c3, c4, c7, c10, c11, al 22%	€ 70.037,31	
	Contributo autorità per la vigilanza dei lavori	€ 268,63	
Totale somme a disposizione (C)		€ 149.133,22	
TOTALE COMPLESSIVO (A+B+C)		€ 417.766,34	