



CITTA' METROPOLITANA DI NAPOLI

COMUNE DI NAPOLI

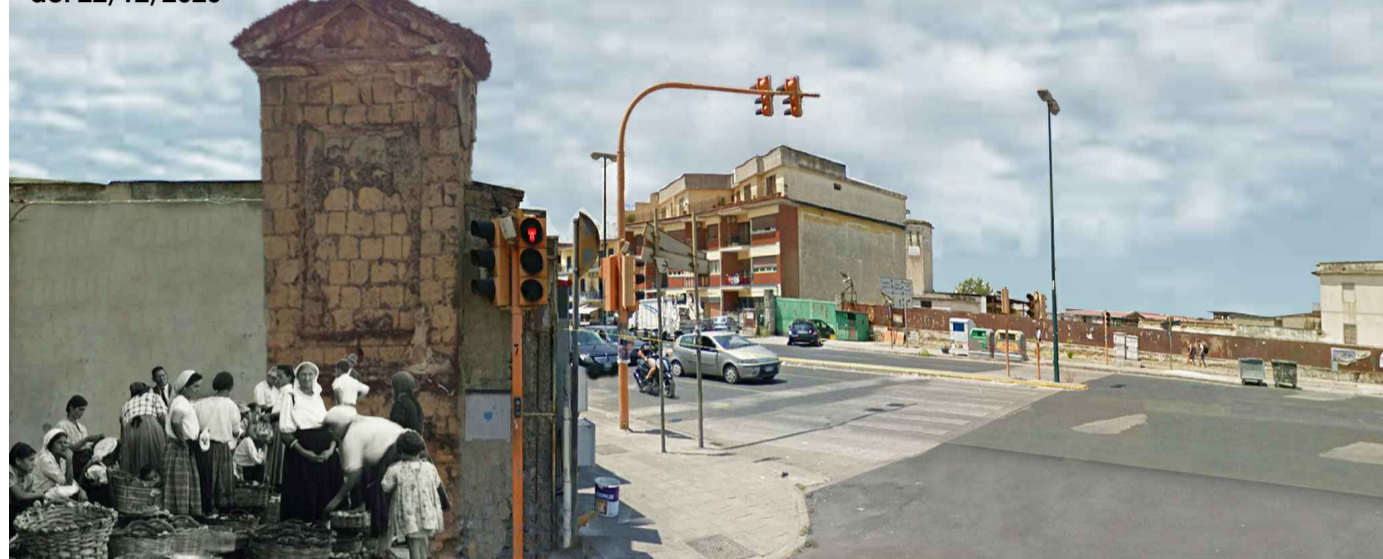
SERVIZIO PIANIFICAZIONE URBANISTICA ATTUATIVA
Municipalità 6 - Ponticelli, Barra, S. Giovanni a Teduccio



PROGETTO DEFINITIVO

OPERE DI URBANIZZAZIONE PRIMARIA
CONNESSE AL PIANO URBANISTICO ATTUATIVO ADOTTATO CON
DELIBERA N.464 DEL 22/12/2020 PER UN'AREA ALL'INCROCIO TRA
VIA ARGINE E VIA PRINCIPE DI NAPOLI A PONTICELLI
REALIZZAZIONE DI UN INSEDIAMENTO COMMERCIALE E
ATTREZZATURE PUBBLICHE E DI USO PUBBLICO

Elaborato conforme al Piano Urbanistico Attuativo Adottato con Delibera della Giunta Comunale n.464 del 22/12/2020



ELABORATO:
PLANIMETRIA DI PROGETTO DELL'INCROCIO STRADALE
TRA VIA ARGINE E VIA PRINCIPE DI NAPOLI

LABORATO:
Tav.
UP 02

DATA: Settembre 2021

PROPRIETA':
AGGIORNAMENTI:

S.A.C.I. Srl
PROMITENTE ACQUIRENTE:
LIDL ITALIA Srl

PROGETTO:

FALANGA E MORRA ARCHITETTI
Coordinamento: Arch. Giovanni Morra

— LIMITE DELL'AREA OGGETTO DEGLI INTERVENTI DI URBANIZZAZIONE PRIMARIA

(+23.00) QUOTE ALTIMETRICHE DEDOTTE DA AEROFOTOGRAMMETRIA COMUNALE

LEGENDA DEGLI INTERVENTI

- MARCIAPIEDE ESISTENTE (Intervento di manutenzione ordinaria e ripavimentazione nei punti interessati da realizzazioni di nuovi scivoli di raccordo per diversamente abili)
- MARCIAPIEDE DI PROGETTO (ampliamento della profondità dei marciapiedi con dimensione minima di ml. 2,00; cordolo e cunetta in pietra lavica, ripavimentazione in masselli autobloccanti tipo "pietra lavica")
- STRADA (rifacimento del tappetino di asfalto)
- VERDE AIUOLE (riconfigurazione delle aiuole esistenti con relativa manutenzione delle piantumazioni)
- REALIZZAZIONE ISOLA SPARTITRAFFICO
- SEGNALETICA ORIZZONTALE (manutenzione della segnaletica orizzontale e nuova realizzazione nell'area interessata dall'adeguamento del passo carraio esistente)
- SEGNALETICA STRADALE VERTICALE (manutenzione della segnaletica stradale esistente)
- FERMATA BUS (manutenzione strisce di delimitazione fermata dell'autobus)
- ATTRAVERSAMENTO PEDONALE (manutenzione attraversamento pedonale a raso)
- RAMPA DI RACCORDO MARCIAPIEDE (Realizzazione di scivoli in pietra lavica per diversamente abili in corrispondenza degli attraversamenti pedonali a raso)
- POSIZIONAMENTO DISSUASORE IN PIETRA LAVICA
- RICOLLOCAZIONE CONTENITORI RACCOLTA DIFFERENZIATA
- POSIZIONAMENTO CESTINO PORTA RIFIUTI
- CADITOIA ESISTENTE (manutenzione straordinaria del sistema di smaltimento delle acque meteoriche)

LEGENDA DEGLI ELEMENTI ESISTENTI

- POZZETTO SOTTOSERVIZI
- PALO PUBBLICA ILLUMINAZIONE
- ARMADIO TELECOM
- IMPIANTO SEMAFORICO
- CARTELLONE PUBBLICITARIO
- PALINA FERMATA ANM

PLANIMETRIA DI PROGETTO - scala 1:200

