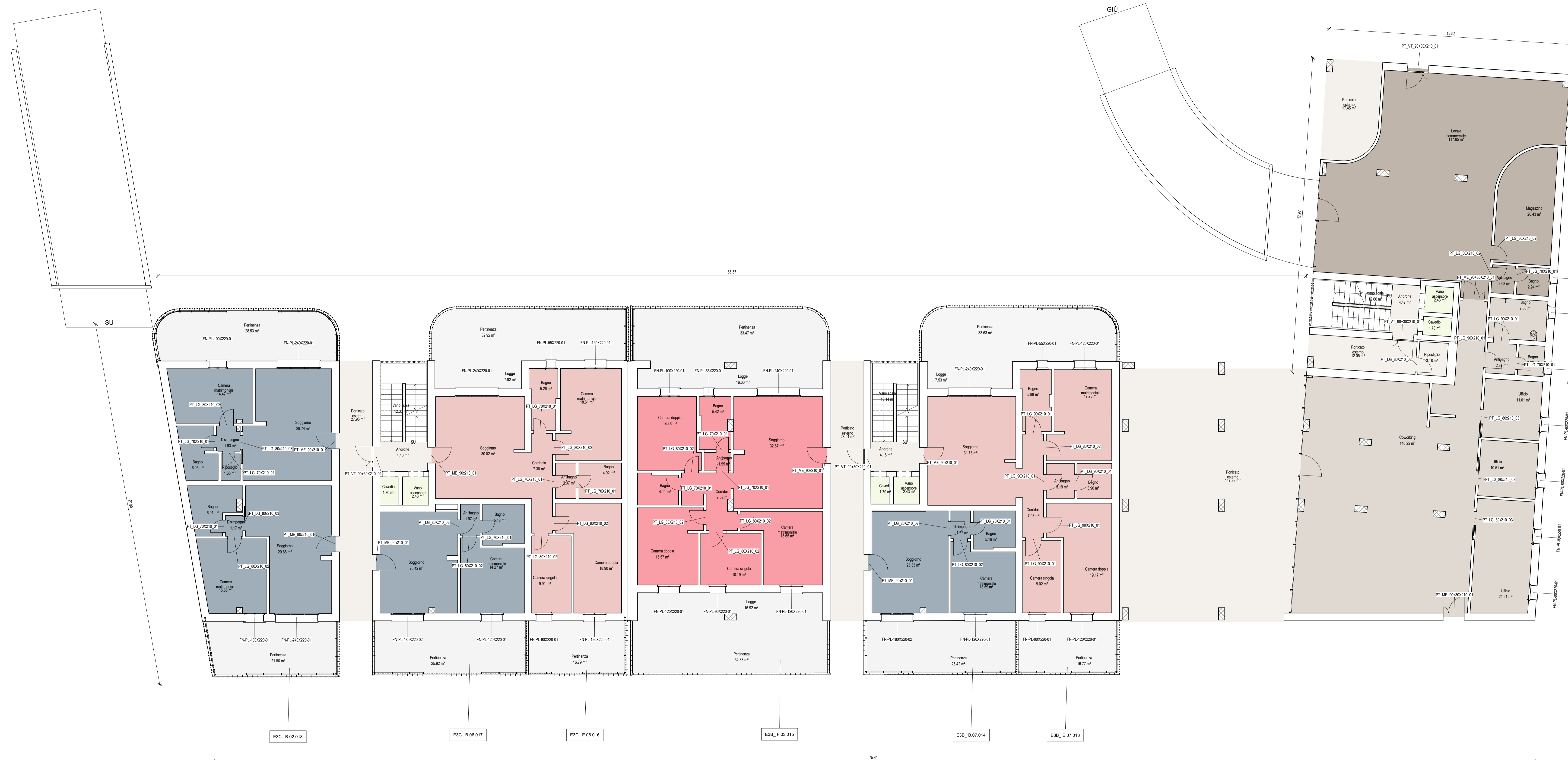


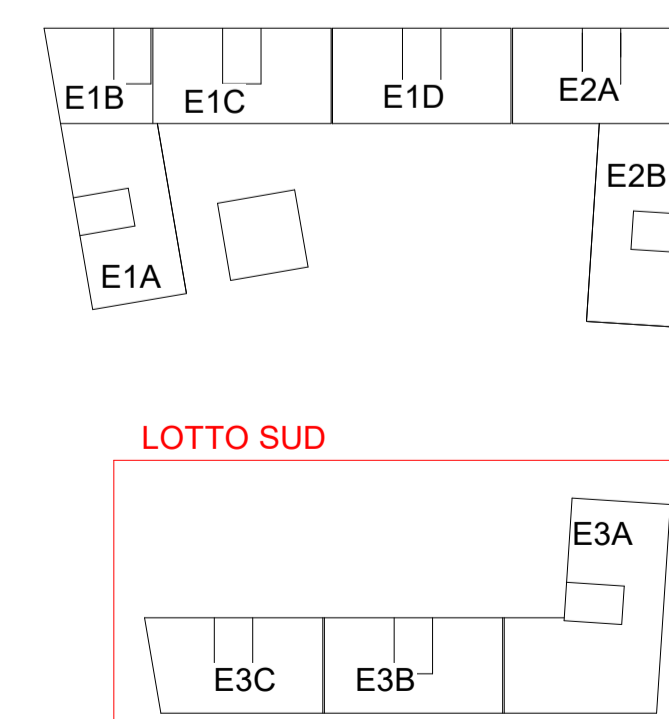
FABBRICATO	CODICE	Livello	Area	Nome	Famiglia	S. aeraata	S. illuminante	S. richiesta	Verifica s. aeraata	Verifica s. illuminante
EIX		P00	11,01 m²	Ufficio	FN-PL-40X220-01	1,76 m²	1,58 m²	1,36 m²	1,27496	1,15046
EIX		P00	10,51 m²	Ufficio	FN-PL-40X220-01	1,76 m²	1,58 m²	1,31 m²	1,23078	1,20326
EIX		P00	21,21 m²	Ufficio	FN-PL-80X220-01	3,52 m²	3,16 m²	2,66 m²	6,60328	6,09734
EIX		P00	21,21 m²	Ufficio	FN-PL-80X220-01	3,52 m²	3,16 m²	2,66 m²	6,60326	6,09734
EIX		P00	2,25 m²	Bagno	FN-PL-40X220-01	1,43 m²	1,29 m²	0,32 m²	4,48176	4,00314
EIX		P00	7,69 m²	Bagno	FN-PL-40X220-01	1,43 m²	1,29 m²	0,34 m²	1,94129	1,92716
EIX		P00	2,94 m²	Bagno	FN-PL-40X220-01	1,43 m²	1,29 m²	0,37 m²	3,88458	3,50812
EIX	E.04.013	P00	31,73 m²	Soggiorno	FN-PL-20X220-01	5,28 m²	4,75 m²	3,97 m²	1,33103	1,19793
EIX	E.04.013	P00	9,02 m²	Camera singola	FN-PL-40X220-01	1,98 m²	1,78 m²	1,13 m²	1,73503	1,57953
EIX	E.04.013	P00	17,78 m²	Camera matrimoniale	FN-PL-120X220-01	2,64 m²	2,38 m²	2,22 m²	1,18091	1,06632
EIX	E.04.013	P00	5,98 m²	Bagno	FN-PL-40X220-01	1,21 m²	1,09 m²	0,74 m²	1,46593	1,45134
EIX	E.04.013	P00	19,17 m²	Camera doppia	FN-PL-120X220-01	2,64 m²	2,38 m²	2,40 m²	1,91996	0,91777
EIX	B.01.014	P00	25,33 m²	Soggiorno	FN-PL-180X220-02	3,96 m²	3,56 m²	3,17 m²	1,25482	1,12545
EIX	B.01.014	P00	13,59 m²	Camera matrimoniale	FN-PL-120X220-01	2,64 m²	2,38 m²	1,70 m²	1,56463	1,36939
EIX	F.02.015	P00	16,95 m²	Camera matrimoniale	FN-PL-120X220-01	2,64 m²	2,38 m²	1,96 m²	1,34996	1,21477
EIX	F.02.015	P00	10,19 m²	Camera singola	FN-PL-40X220-01	1,98 m²	1,78 m²	1,27 m²	1,54596	1,36138
EIX	F.02.015	P00	32,07 m²	Soggiorno	FN-PL-20X220-01	5,28 m²	4,75 m²	4,08 m²	1,20202	1,16036
EIX	F.02.015	P00	14,45 m²	Camera doppia	FN-PL-120X220-01	2,25 m²	1,98 m²	1,81 m²	1,17738	1,09037
EIX	F.02.015	P00	6,42 m²	Bagno	FN-PL-40X220-01	1,21 m²	1,09 m²	0,88 m²	1,78586	1,60097
EIX	E.04.016	P00	30,02 m²	Soggiorno	FN-PL-20X220-01	5,28 m²	4,75 m²	3,75 m²	1,40754	1,26638
EIX	E.04.016	P00	18,90 m²	Camera doppia	FN-PL-120X220-01	2,64 m²	2,38 m²	2,36 m²	1,11724	1,00484
EIX	E.04.016	P00	9,91 m²	Camera singola	FN-PL-40X220-01	1,98 m²	1,78 m²	1,34 m²	1,58634	1,43935
EIX	E.04.016	P00	5,26 m²	Bagno	FN-PL-40X220-01	1,21 m²	1,09 m²	0,86 m²	1,84158	1,69952
EIX	E.04.016	P00	18,61 m²	Camera matrimoniale	FN-PL-120X220-01	2,64 m²	2,38 m²	2,33 m²	1,10462	1,02178
EIX	B.01.017	P00	25,42 m²	Soggiorno	FN-PL-180X220-02	3,96 m²	3,56 m²	3,18 m²	1,24819	1,12587
EIX	B.01.017	P00	14,27 m²	Camera matrimoniale	FN-PL-120X220-01	2,64 m²	2,38 m²	1,78 m²	1,48384	1,33238
EIX	B.02.018	P00	28,08 m²	Soggiorno	FN-PL-20X220-01	5,28 m²	4,75 m²	3,71 m²	1,42457	1,28742
EIX	B.02.018	P00	15,55 m²	Camera matrimoniale	FN-PL-120X220-01	2,25 m²	1,98 m²	1,94 m²	1,12134	1,01875
EIX	B.03.019	P00	14,47 m²	Camera matrimoniale	FN-PL-100X220-01	2,20 m²	1,98 m²	1,81 m²	1,19353	1,09678
EIX	B.03.019	P00	29,74 m²	Soggiorno	FN-PL-20X220-01	5,28 m²	4,75 m²	3,72 m²	1,40549	1,27824

FABBRICATO	Altezza (m)	Larghezza (m)	Area (m2)	Famiglia	Tipologia	LOCALE	Superficie locale (m2)	S. Illuminante (m2)	S. Richiesta (m2)	Verifica S. Illuminante
EIX	3,47	1,28	4,44	Pannello sistema	PS_VETRO	Coworking	140,22	42,3	17,5275	2,63774093
EIX	3,47	1,3	4,5	Pannello sistema	PS_VETRO					
EIX	3,47	1,3	4,5	Pannello sistema	PS_VETRO					
EIX	3,47	1,3	4,5	Pannello sistema	PS_VETRO					
EIX	3,47	1,3	4,5	Pannello sistema	PS_VETRO					
EIX	3,47	1,3	4,5	Pannello sistema	PS_VETRO					
EIX	3,47	1,3	4,5	Pannello sistema	PS_VETRO					
EIX	3,47	1,3	4,5	Pannello sistema	PS_VETRO					
EIX	3,47	1,3	4,5	Pannello sistema	PS_VETRO					
EIX	3,47	1,3	4,5	Pannello sistema	PS_VETRO					
EIX	3,47	0,54	1,86	Pannello sistema	PS_VETRO					
EIX	3,47	1,3	4,5	PN-PORTA	APERTURA SINISTRA	Locale commerciale	117,85	26,17	14,73125	2,051412798
EIX	3,37	0,29	0,97	Pannello sistema	PS_VETRO					
EIX	3,37	1,28	4,32	Pannello sistema	PS_VETRO					
EIX	3,37	1,3	4,37	Pannello sistema	PS_VETRO					
EIX	3,37	1,3	4,37	Pannello sistema	PS_VETRO					
EIX	3,37	1,01	3,4	Pannello sistema	PS_VETRO					
EIX	3,37	1,3	4,37	Pannello sistema	PS_VETRO					
EIX	3,37	1,3	4,37	Pannello sistema	PS_VETRO					
EIX	3,37	1,3	4,37	Pannello sistema	PS_VETRO					
EIX	3,37	1,3	4,37	Pannello sistema	PS_VETRO					
EIX	3,37	1,3	4,37	PN-PORTA	APERTURA DESTRA					
Totale generale: 18										



Legenda locali

- Tipologia A - Appartamenti 20 mq
- Tipologia B - Appartamenti 45 mq
- Tipologia C - Appartamenti 55 mq
- Tipologia D - Appartamenti 60 mq
- Tipologia E - Appartamenti 75 mq
- Tipologia F - Appartamenti 95 mq
- Commerciale
- Senzi
- Vano tecnico
- Cometto
- Porticato



"NUOVO ECO-QUARTIERE A PONTICELLI"
FONDO COMPLEMENTARE AL PNRR (PNC) PROGRAMMA "SICURO, VERDE E SOCIALE: RIQUALIFICAZIONE DELL'EDILIZIA RESIDENZIALE PUBBLICA"

PROGETTO DEFINITIVO/ESECUTIVO

RESP. INTEGRAZIONE PRESTAZIONI SPECIALISTICHE
 Arch. Francesco Fusilli / Arch. Giulio Rossi (Provincia di Salerno)
 Ing. Arch. Alessandro Bonanni / Ing. Andrea Scavetta
 INGEGNERIA E PROGETTAZIONE STRUTTURALE
 Ing. Vincenzo Nardi (Provincia di Salerno)
 Ing. Fabrizio Tardito (Provincia di Salerno)
 PROG. INF. ELETTRICO ED EFFICIAMENTO ENERGETICO
 ING. Rinaldo Passeri (Provincia di Salerno)
 PROGETTAZIONE ANTINCENDIO E ACUSTICA
 Ing. Calisto Maggi (Provincia di Salerno)
 COORDINAMENTO SICUREZZA IN FASE DI PROGETTAZIONE
 Ing. Stefano Adorni (Provincia di Salerno)
 CARTELLARE E COMPUTO E CONG. OPERE ATTIVE DI REALIZZO
 Arch. Sergio Rocco (Provincia di Salerno)
 Arch. Valterina Giannantonio (Provincia di Salerno)
 INGEGNERIA Arch. Roberto Reale (Provincia di Salerno)
 AGRICOLTORI Agr. Giovanni Ferrante

PROG. ENERGETICO/AMBIENTALE
 Arch. Egidio Gasparini (Provincia di Salerno)
 PROG. PAISAGGISTICO
 Arch. Valterina Giannantonio (Provincia di Salerno)
 Arch. Gabriella Innocenti (Provincia di Salerno)
 Arch. Egidio Gasparini (Provincia di Salerno)
 AGRICOLTORI Agr. Ettore Zilli

PROGETTAZIONE ARCHITETTONICA
 Arch. Giovanni Signorini (Provincia di Salerno)
 PROG. INF. ELETTRICO ED EFFICIAMENTO ENERGETICO E ANTINCENDIO
 Ing. Gianni Drisaldi (Provincia di Salerno)
 INGEGNERIA E PROGETTAZIONE STRUTTURALE
 Ing. Roberto Ramaggio (Provincia di Salerno)
 PROG. INF. ARCANCO ED EFFICIAMENTO ENERGETICO
 Ing. Mario Lucarelli (Provincia di Salerno)
 COORDINAMENTO SICUREZZA IN FASE DI PROGETTAZIONE
 Ing. Danilo Lucarelli (Provincia di Salerno)

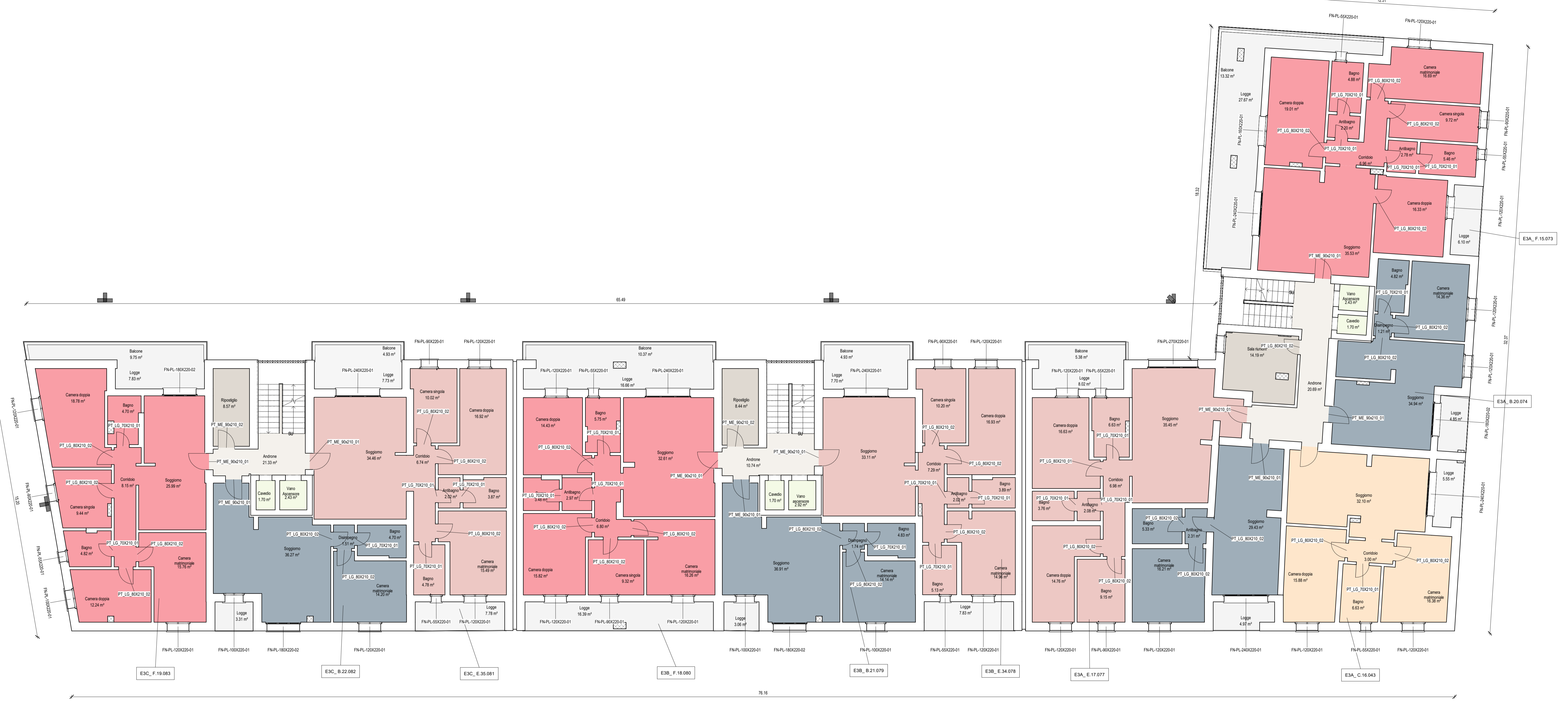
RESP. DIREZIONE LAVORI E CDT
 Arch. Salvatore Siano

PROGETTO ARCHITETTONICO
 Pianta piano terra - Rapporti aeroluminanti, Lotto Sud

1:100

16.05.2023 01:05:38
 16.05.2023 01:54:20
 GMT+01:00

Table with columns: FABBRICATO, CODICE, Livello, Area, Nome, Famiglia, Saeante, S.illuminante, S.chiesta, Verifica a seante, Verifica a illuminante. It lists various apartment units with their specifications.



Legenda locali: A color-coded legend for local types: Tipologia A - Appartamenti 28 mq (blue), Tipologia B - Appartamenti 45 mq (orange), Tipologia C - Appartamenti 65 mq (yellow), Tipologia D - Appartamenti 75 mq (green), Tipologia E - Appartamenti 95 mq (red), Commersiale (grey), Semic (light blue), Vano tecnico (white), Corridoio (grey), Porticato (white).

Keyplan: A simplified site plan showing the location of the 'LOTTO SUD' and various blocks labeled E1A through E3B.

Pianta piano secondo

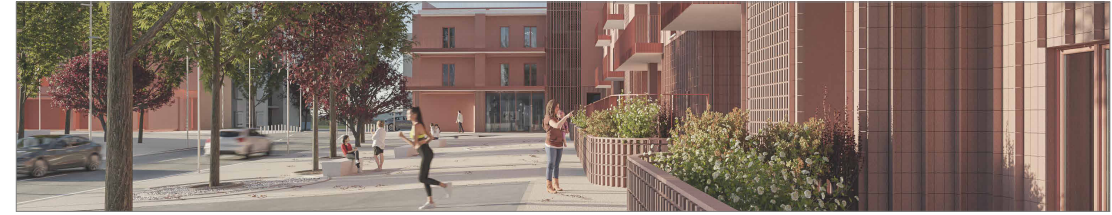
Project information section including logos for 'NUOVO ECO-QUARTIERE A PONTICELLI', 'FONDO COMPLEMENTARE AL PNRR (PNC) PROGRAMMA "SICURO, VERDE E SOCIALE: RIQUALIFICAZIONE DELL'EDILIZIA RESIDENZIALE PUBBLICA"', logos for 'COMUNE DI NAPOLI', 'MIRA', 'DODI MOSS', 'EXID', and technical specifications for 'PROGETTO ARCHITETTONICO Pianta piano secondo - Rapporti aeroilluminanti, Lotto sud'.

Table with columns: DATA, COORDINATA, LATI, POC, POC, POC, POC. It lists dates like '16.05.2023' and '01:05:38'.

"NUOVO ECO-QUARTIERE A PONTICELLI"

FONDO COMPLEMENTARE AL PNRR (PNC) PROGRAMMA "SICURO, VERDE E SOCIALE: RIQUALIFICAZIONE DELL'EDILIZIA RESIDENZIALE PUBBLICA"

CUP: B61B21006280001 / CIG: 926110057C



PROGETTO DEFINITIVO/ESECUTIVO

accorpate in unico livello (art. 23 co.4 D.lgs. 50/2016)



COMUNE DI NAPOLI



COMUNE DI NAPOLI

RESPONSABILE DEL PROCEDIMENTO
Arch. Concetta Montella

DEC/DIRIGENTE
Arch. Paola Cerotto



ARCHITETTURA INGEGNERIA INTEGRATA
Via Plevaiola 15 / 06128 Perugia
T +39 075 5012011
www.sabsrl.eu info@sabeng.it
amministrazione@sabpec.it

Azienda certificata con Sistema di Gestione Qualità - Ambiente UNI EN ISO 9001:2015 - UNI EN ISO 14001:2015
KIWA CERMET Reg. n. 3861
Sistema di Gestione Sicurezza UNI EN ISO 45001:2018
CVI Reg. n. 8929

MANDANTE



sede legale: Corso Torino, 14/4 - 16129 Genova
sede operativa: Via di Cannello Lungo, 19 - 16123 Genova
T +39 010 2759057
www.dodimoss.eu
info@dodimoss.eu
dodimoss@pec.it
Azienda certificata con Sistema di Gestione Qualità UNI EN ISO 9001:2015
REGOLAMENTO TECNICO ACCREDIA RT-21 RINA N. 34904/17

MANDANTE



Via Luigi Catanelli 60 / 06135 Perugia
T +39 075 5897792
www.exidengineering.com
info@exidengineering.com

MANDANTE



Via Crocella Santa n.32 San Felice a Cancellio (CE). Sede operativa: Via Duomo, 14 - Napoli
T +39 081 5631960
www.arproject.it
studio@arproject.design

RESP. INTEGRAZIONE PRESTAZIONI SPECIALISTICHE
Arch. Francesco Fucelli
PROGETTAZIONE ARCHITETTONICA
Arch. Francesco Fucelli / Arch. Giulio Rosi (Responsabili)
team Geom. Stefano Adriani
Ing. Arch. Alessandro Rossetti / Ing. Andrea Gazzella
INDAGINI E PROGETTAZIONE STRUTTURALE
Ing. Vincenzo Pujia (Responsabile)
team Ing. Chiara Adriani (Giovane professionista)
PROG. IMP. MECCANICI ED EFFICIENTAMENTO ENERGETICO
Ing. Fabrizio Tarducci (Responsabile)
PROG. IMP. ELETTRICI ED EFFICIENTAMENTO ENERGETICO
Ing. Flavio Passeri (Responsabile)
PROGETTAZIONE ANTINCENDIO E ACUSTICA
Ing. Catuscia Maiggi (Responsabile)
COORDINAMENTO SICUREZZA IN FASE DI PROGETTAZIONE
Geom. Stefano Adriani (Responsabile)
CAPITOLATI E COMPUTI E CONS. OPERE ATTIVITA' DI RILIEVO
Arch. Sergio Tucci
PROGETTAZIONE BIM
Arch. Valentina Giannantoni (Responsabile)
GEOLOGIA Geol. Roberto Raspa
AGRONOMO Agr. Giovanni Ferrarese

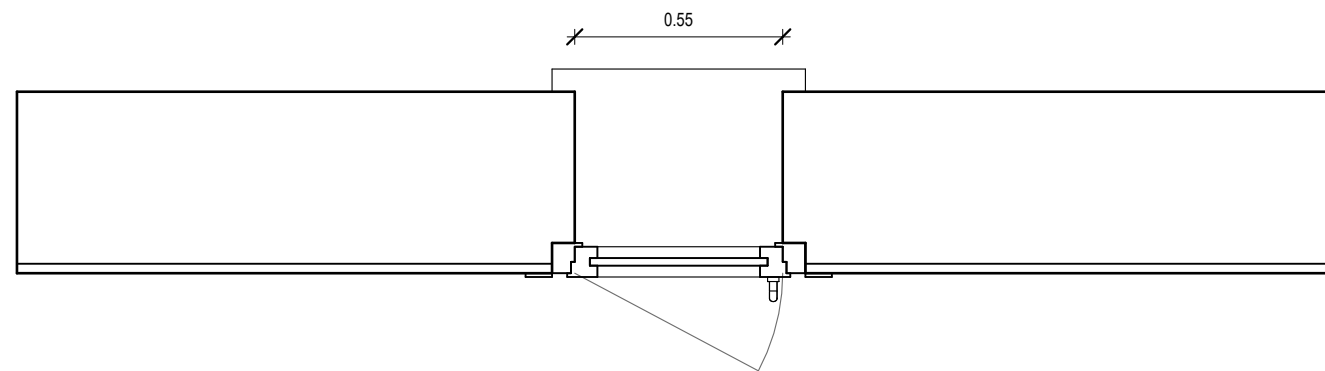
PROG. ENERGETICO/AMBIENTALE
Arch. Egizia Gasparini (Responsabile)
PROG. PAESAGGISTICO
Arch. Valentina Dallaturca (Responsabile)
team Arch. Gabriella Innocenti
CRITERI AMBIENTALI MINIMI
Arch. Egizia Gasparini (Responsabile)
AGRONOMO Agr. Ettore Zauli

PROGETTAZIONE ARCHITETTONICA
Arch. Giovanna Signorini
PROG. IMP. ELETTRICI ED EFFICIENTAMENTO ENERGETICO E ANTINCENDIO
Ing. Gianni Drisaldi
INDAGINI E PROGETTAZIONE STRUTTURALE
Ing. Roberto Rampagni
PROG. IMP. MECCANICI ED EFFICIENTAMENTO ENERGETICO
Ing. Mario Lucarelli
COORDINAMENTO SICUREZZA IN FASE DI PROGETTAZIONE
Ing. Danilo Lucarelli

RESP. DIREZIONE LAVORI E CSE
Arch. Salvatore Solaro

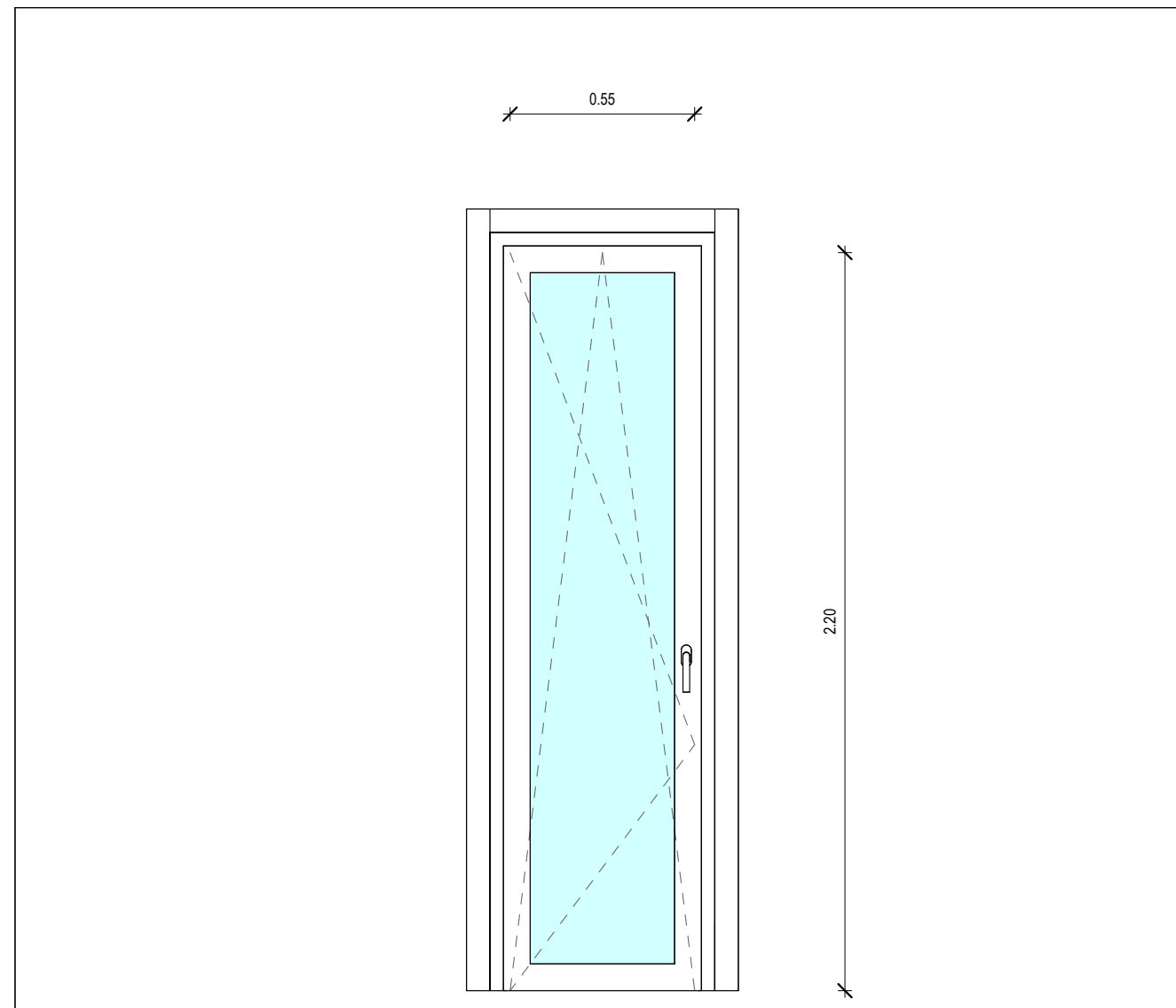


TITOLO TILE		COMMESSA CODE ORDER		SCALA SCALE	
Abaco Infissi		CNAP.005-01-01.22.DEF-ESE			
CODIFICA DOCUMENTO CODE DOCUMENT					
FASE	LOTTO	CATEGORIA	SOTTO CATEGORIA	PROG.	TIPO
D	L02	OCI	AR	02	PZ 32
REV.	EMESSO PER CONSEGNA AGU ENI	ISSUED TO	RED.	AGA	COMP.
			CONTR.	GRO	CHECK.
			APPR.	FFU	APPR.
			DATA	Maggio 2023	DATE



Dettaglio piana

Scala 1 : 20 | NO_STAMP_01



Prospetto frontale

Scala 1 : 20 | NO_STAMP_01

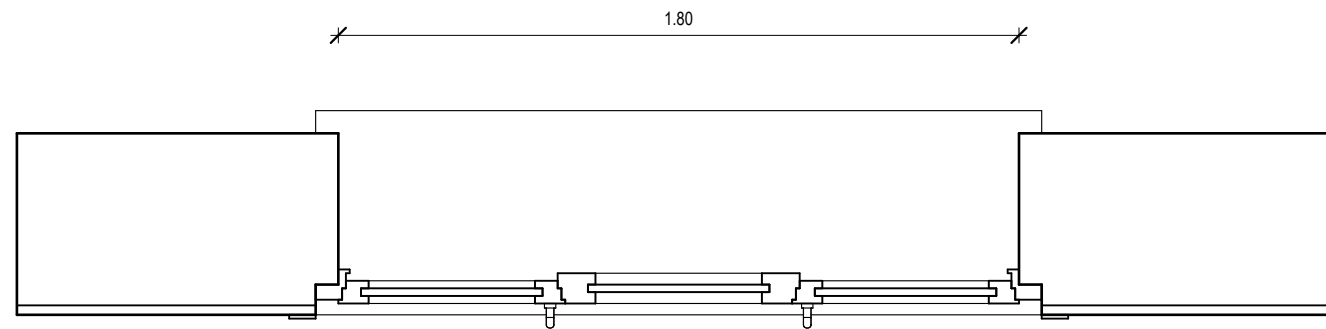
Abaco delle finestre - FN-PL-55X220-01

Finestra	Larghezza	Altezza
FN-PL-55X220-01	0.55	2.20

65

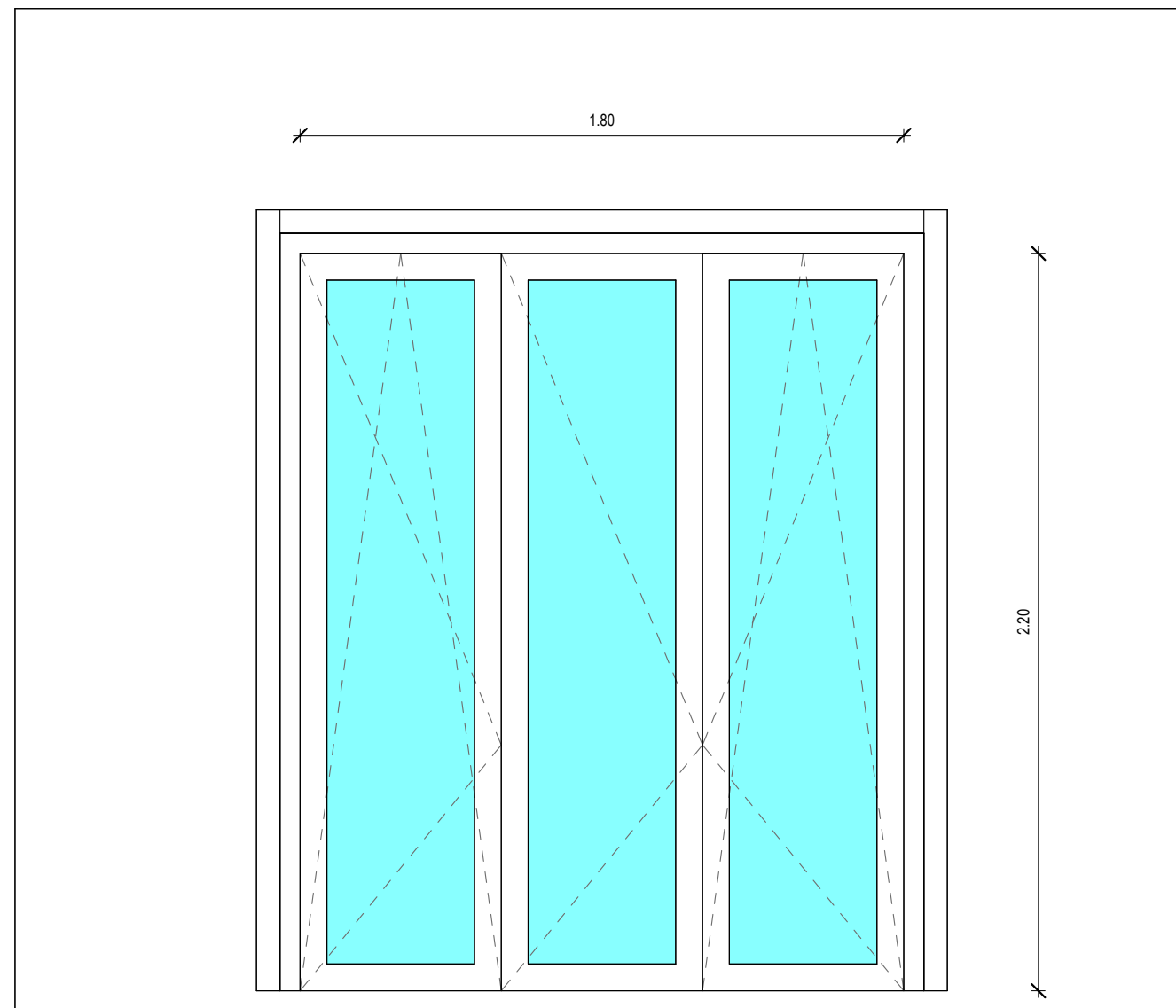
Descrizione

FINESTRA: apertura Battente ad Anta Singola
TIPO ANTA: Anta arrotondata 80mm - Classe A
TIPO TELAIO: 170820 Toc bE 83mm – Classe A
FINITURA COLORE: Bianco Massa
VETRO: 60mm, 44.2SI XN/Dt20/F6/Dt18/44.2SI XN Arg.90%
APERTURA: Anta e ribalta
MANIGLIE: MANIGLIA STANDARD SECUSTIK COLORE CROMO SATINATO
COPRIFERRO PER COPRIFERRAMENTA : COLORE CROMO SATINATO
BLOCCO ANTA: BLOCCO ANTA NON NECESSARIO
DISPOSITIVO OSCURANTE: tapparella a rullo colore grigio chiaro
SPECIFICHE CASSONETTO: Cassonetto Ispezione Frontale – $\lambda=1,40$
Uw: 0,88 W/m²K
Rw(C,CTR): 44(-2;-10)



Dettaglio pianta

Scala 1:20 | NO_STAMP_01



Prospetto frontale

Scala 1:20 | NO_STAMP_01

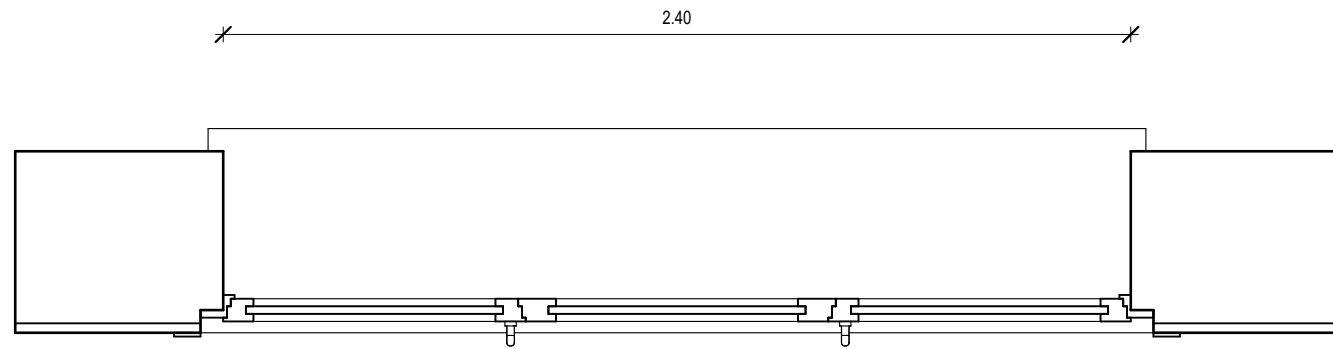
Abaco delle finestre - FN-PL-180X220-02

Finestra	Larghezza	Altezza
FN-PL-180X220-02	1.80	2.20

16

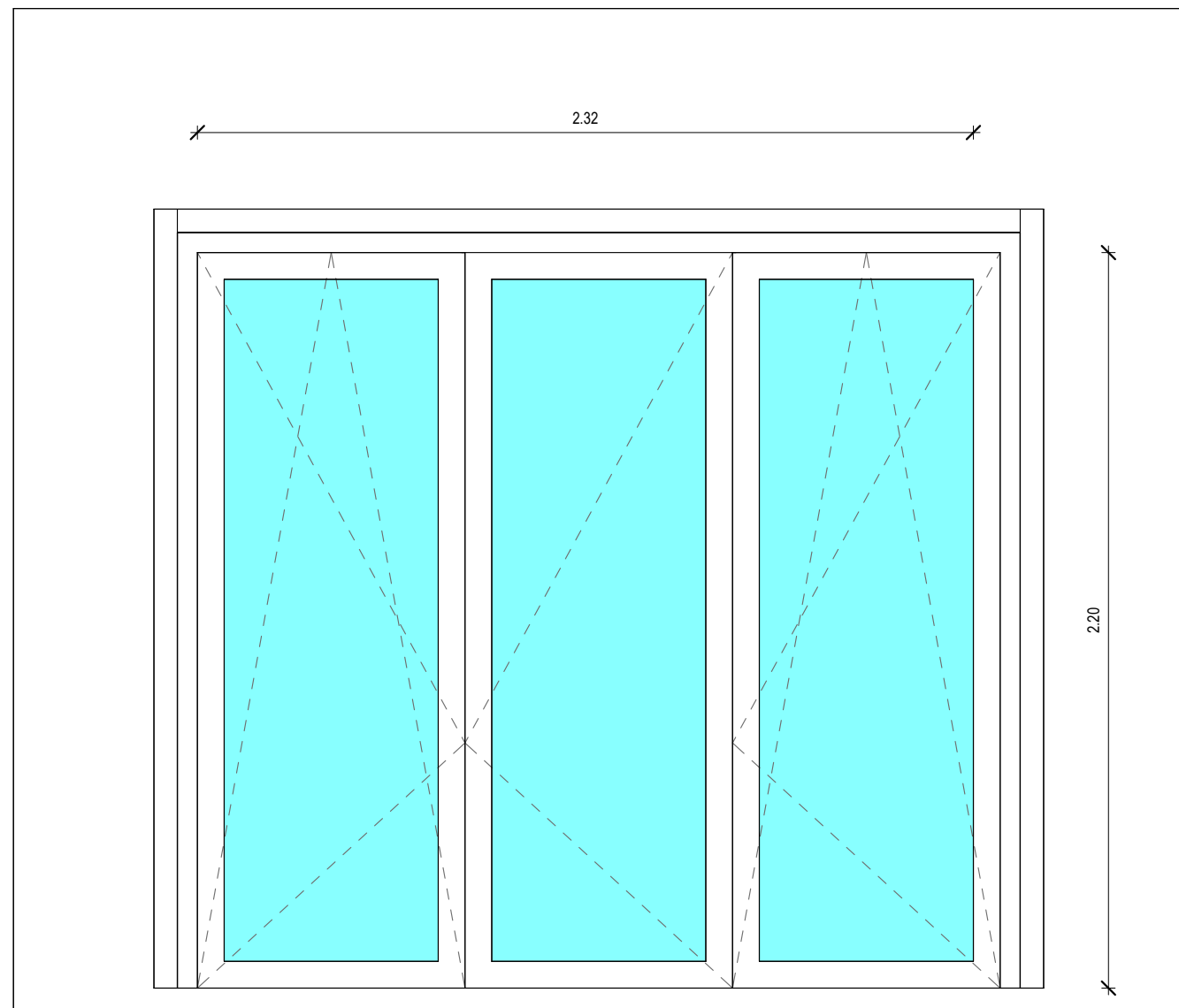
Descrizione

FINESTRA: apertura Battente a Tre Ante
TIPO ANTA: Anta arrotondata 80mm - Classe A
TIPO TELAIO: 170820 Toc bE 83mm - Classe A
FINITURA COLORE: Bianco Massa
VETRO: 60mm, 44.2SI XN/Dt20/F6/Dt18/44.2SI XN Arg.90%
APERTURA: Anta e ribalta
MANIGLIE: MANIGLIA STANDARD SECUSTIK COLORE CROMO SATINATO
COPRIFERRO PER COPRIFERRAMENTA COLORE CROMO SATINATO
BLOCCO ANTA: BLOCCO ANTA NON NECESSARIO
DISPOSITIVO OSCURANTE: tapparella a rullo colore grigio chiaro
SPECIFICHE CASSONETTO: Cassonetto Ispezione Frontale - $\lambda=1,40$
Uw: 0,74 W/m²K
Rw(C,CTR): 42(-2;-10)



Dettaglio pianta

Scala 1 : 20 | NO_STAMP_01



Prospetto frontale

Scala 1 : 20 | NO_STAMP_01

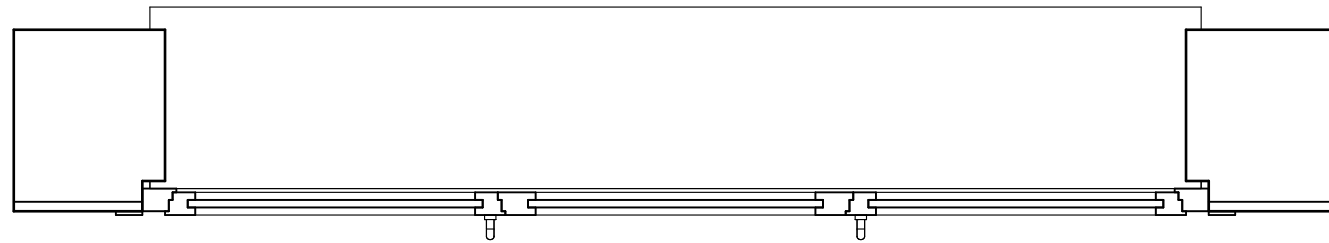
Abaco delle finestre - FN-PL-240X220-01

Finestra	Larghezza	Altezza
FN-PL-240X220-01	2.40	2.20

53

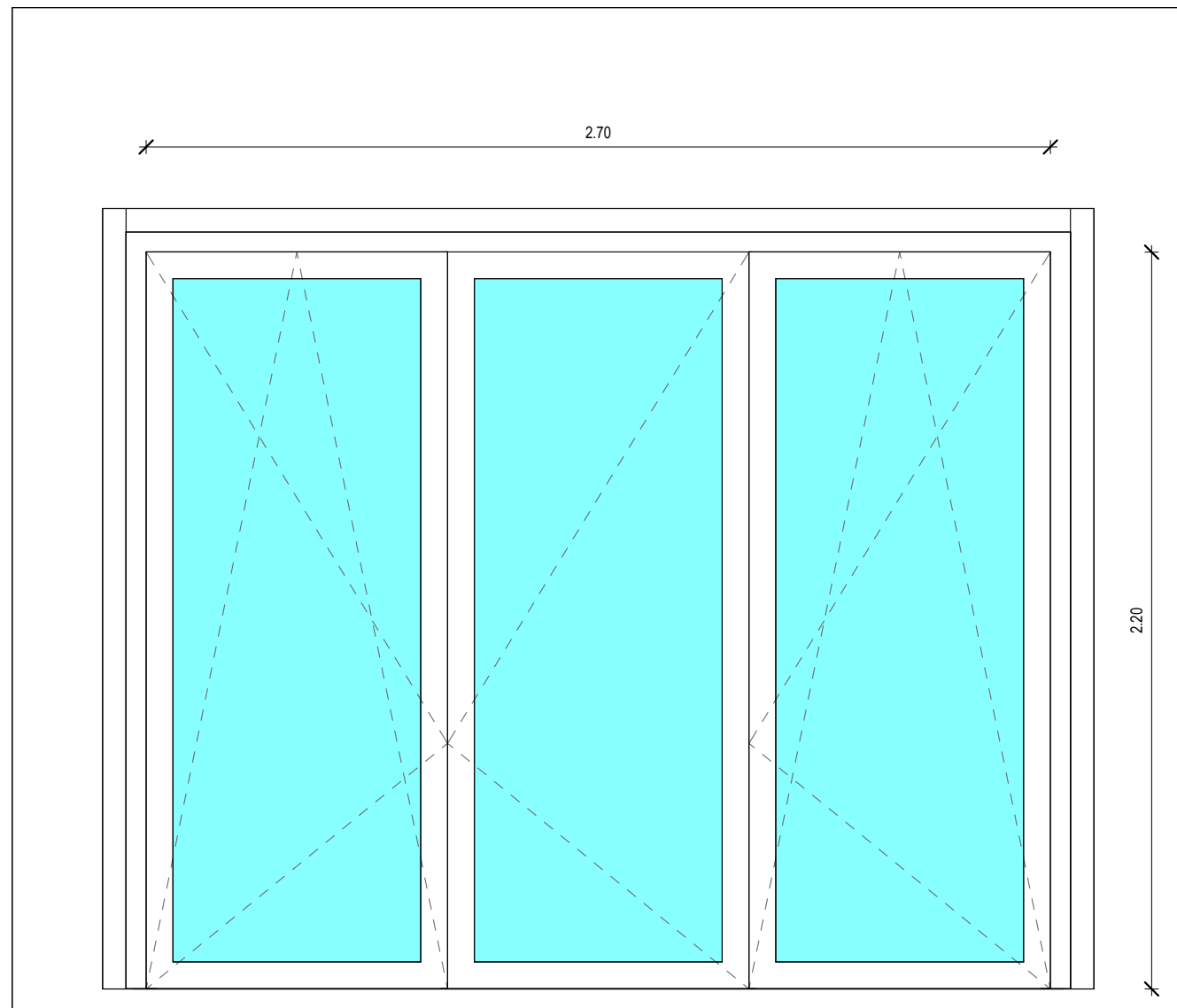
Descrizione

FINESTRA: apertura Battente a Tre Ante
TIPO ANTA: Anta arrotondata 80mm - Classe A
TIPO TELAIO: 170820 Toc bE 83mm – Classe A
FINITURA COLORE: Bianco Massa
VETRO: 60mm, 44.2SI XN/Dt20/F6/Dt18/44.2SI XN Arg.90%
APERTURA: Anta e ribalta
MANIGLIE: MANIGLIA STANDARD SECUSTIK COLORE CROMO SATINATO
COPRIFERRO PER COPRIFERRAMENTA COLORE CROMO SATINATO
BLOCCO ANTA: BLOCCO ANTA NON NECESSARIO
DISPOSITIVO OSCURANTE: tapparella a rullo colore grigio chiaro
SPECIFICHE CASSONETTO: Cassonetto Ispezione Frontale – $\lambda=1,40$
Uw: 0,76 W/m²K
Rw(C,CTR): 41(-2;-10)



Dettaglio pianta

Scala 1:20 | NO_STAMP_01



Prospetto frontale

Scala 1:20 | NO_STAMP_01

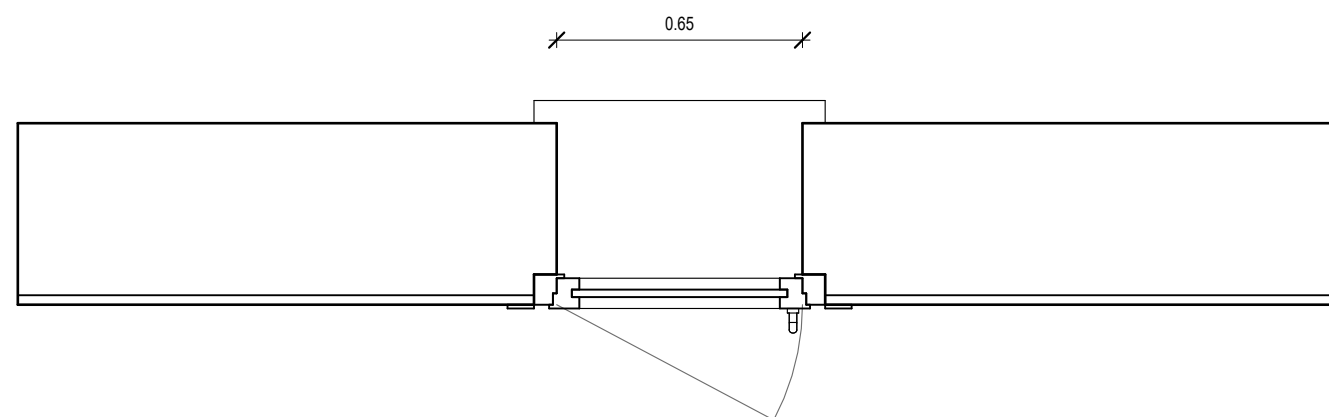
Abaco delle finestre - FN-PL-270X220-01

Finestra	Larghezza	Altezza
FN-PL-270X220-01	2.70	2.20

5

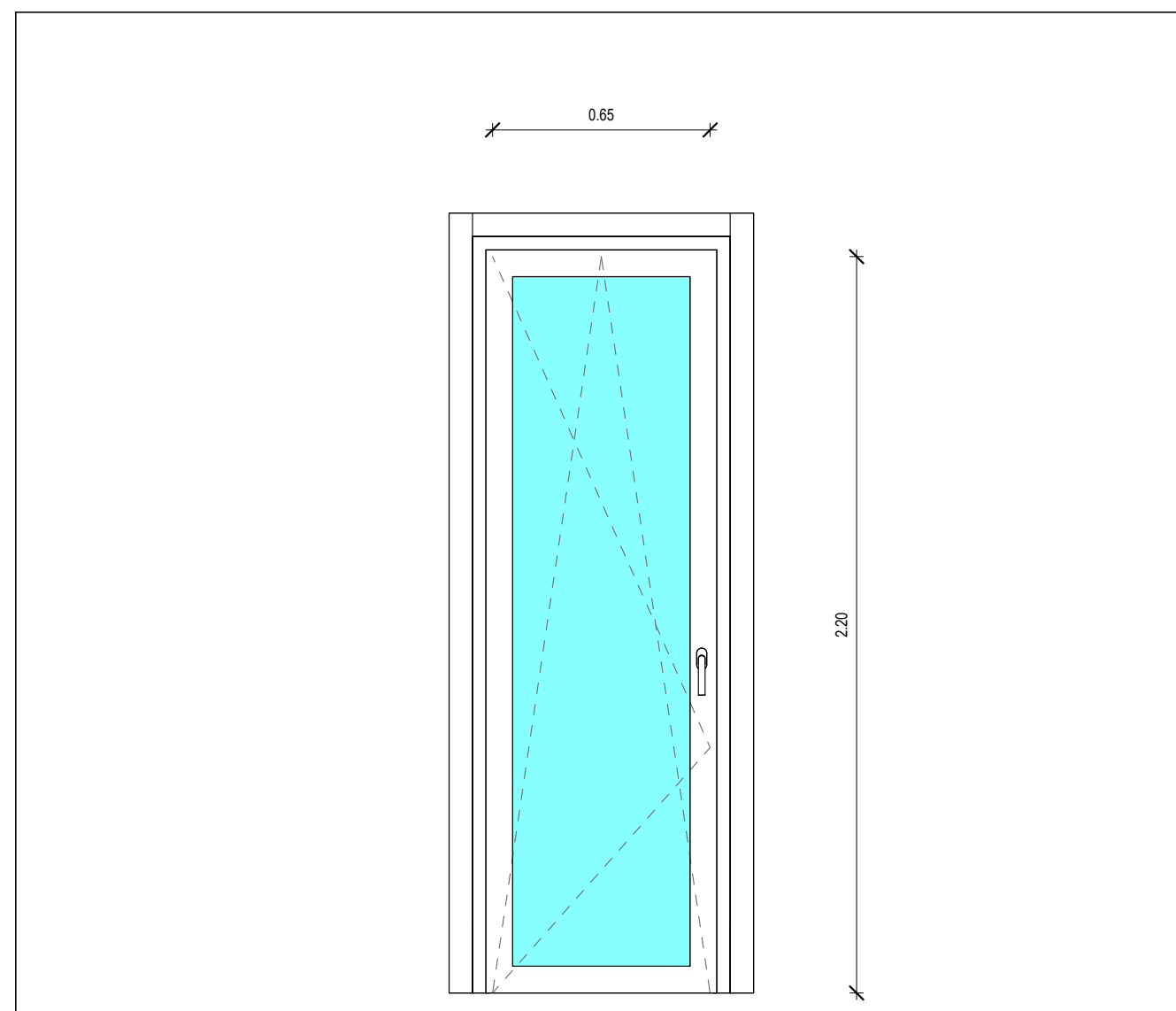
Descrizione

FINESTRA: apertura Battente a Tre Ante
TIPO ANTA: Anta arrotondata 80mm - Classe A
TIPO TELAIO: 170820 Toc bE 83mm – Classe A
FINITURA COLORE: Bianco Massa
VETRO: 60mm, 44.2SI XN/Dt20/F6/Dt18/44.2SI XN Arg.90%
APERTURA: Anta e ribalta
MANIGLIE: MANIGLIA STANDARD SECUSTIK COLORE CROMO SATINATO
COPRIFERRO PER COPRIFERRAMENTA COLORE CROMO SATINATO
BLOCCO ANTA: BLOCCO ANTA NON NECESSARIO
DISPOSITIVO OSCURANTE: tapparella a rullo colore grigio chiaro
SPECIFICHE CASSONETTO: Cassonetto Ispezione Frontale – $\lambda=1,40$
Uw: 0,76 W/m²K
Rw(C,CTR): 41(-2;-10)



Dettaglio pianta

Scala 1 : 20 | NO_STAMP_01



Prospetto frontale

Scala 1 : 20 | NO_STAMP_01

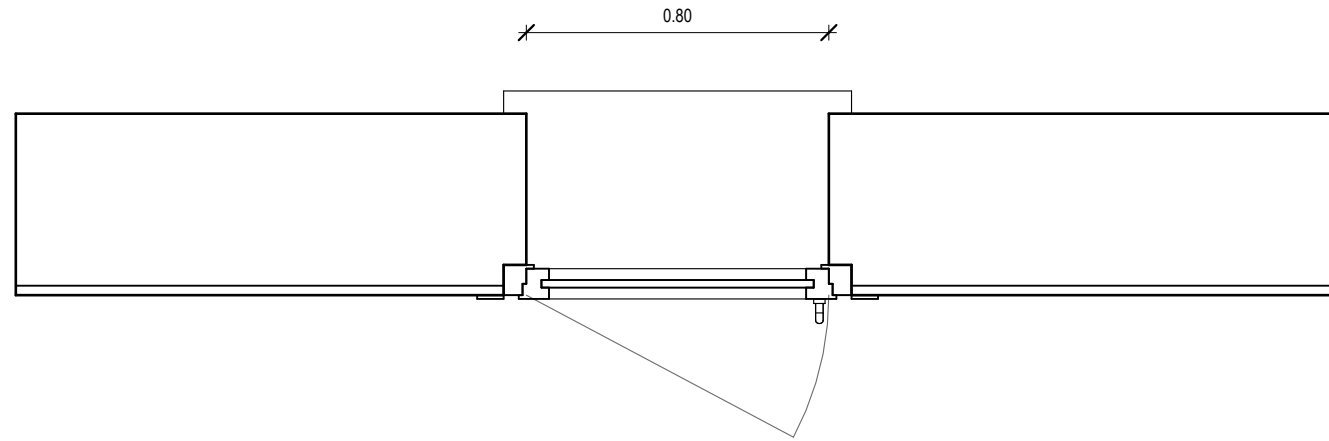
Abaco delle finestre - FN-PL-65X220-01

Finestra	Larghezza	Altezza
FN-PL-65X220-01	0.65	2.20

6

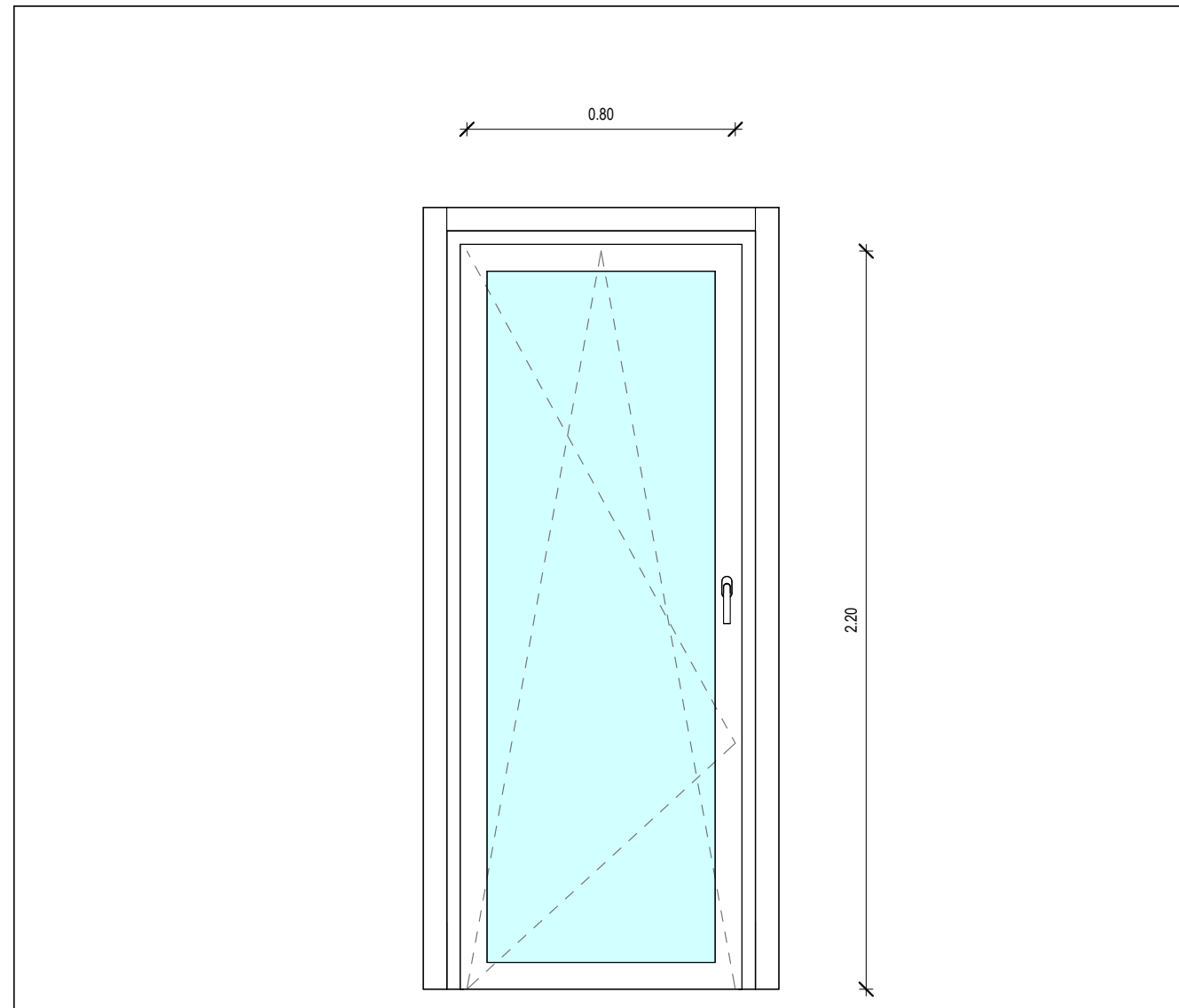
Descrizione

FINESTRA: apertura Battente ad Anta Singola
TIPO ANTA: Anta arrotondata 80mm - Classe A
TIPO TELAIO: 170820 Toc bE 83mm – Classe A
FINITURA COLORE: Bianco Massa
VETRO: 60mm, 44.2SI XN/Dt20/F6/Dt18/44.2SI XN Arg.90%
APERTURA: Anta e ribalta
MANIGLIE: MANIGLIA STANDARD SECUSTIK COLORE CROMO SATINATO
COPRIFERRO PER COPRIFERRAMENTA COLORE CROMO SATINATO
BLOCCO ANTA: BLOCCO ANTA NON NECESSARIO
DISPOSITIVO OSCURANTE: tapparella a rullo colore grigio chiaro
SPECIFICHE CASSONETTO: Cassonetto Ispezione Frontale – $\lambda=1,40$
Uw: 0,83 W/m²K
Rw(C,CTR): 44(-2;-10)



Dettaglio pianta

Scala 1:20 | NO_STAMP_01



Prospetto frontale

Scala 1:20 | NO_STAMP_01

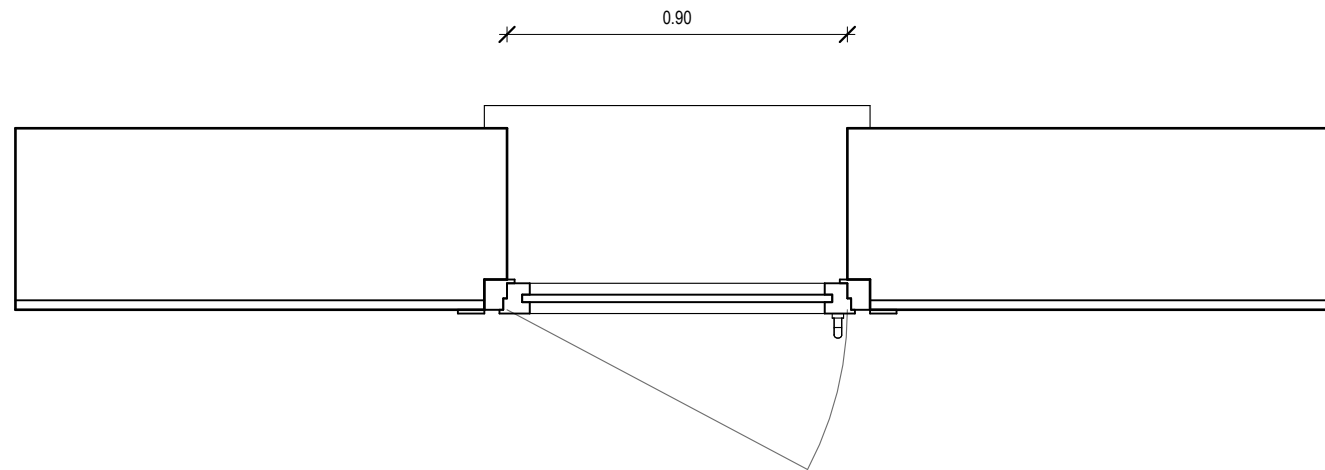
Abaco delle finestre - FN-PL-80X220-01

Finestra	Larghezza	Altezza
FN-PL-80X220-01	0.80	2.20

4

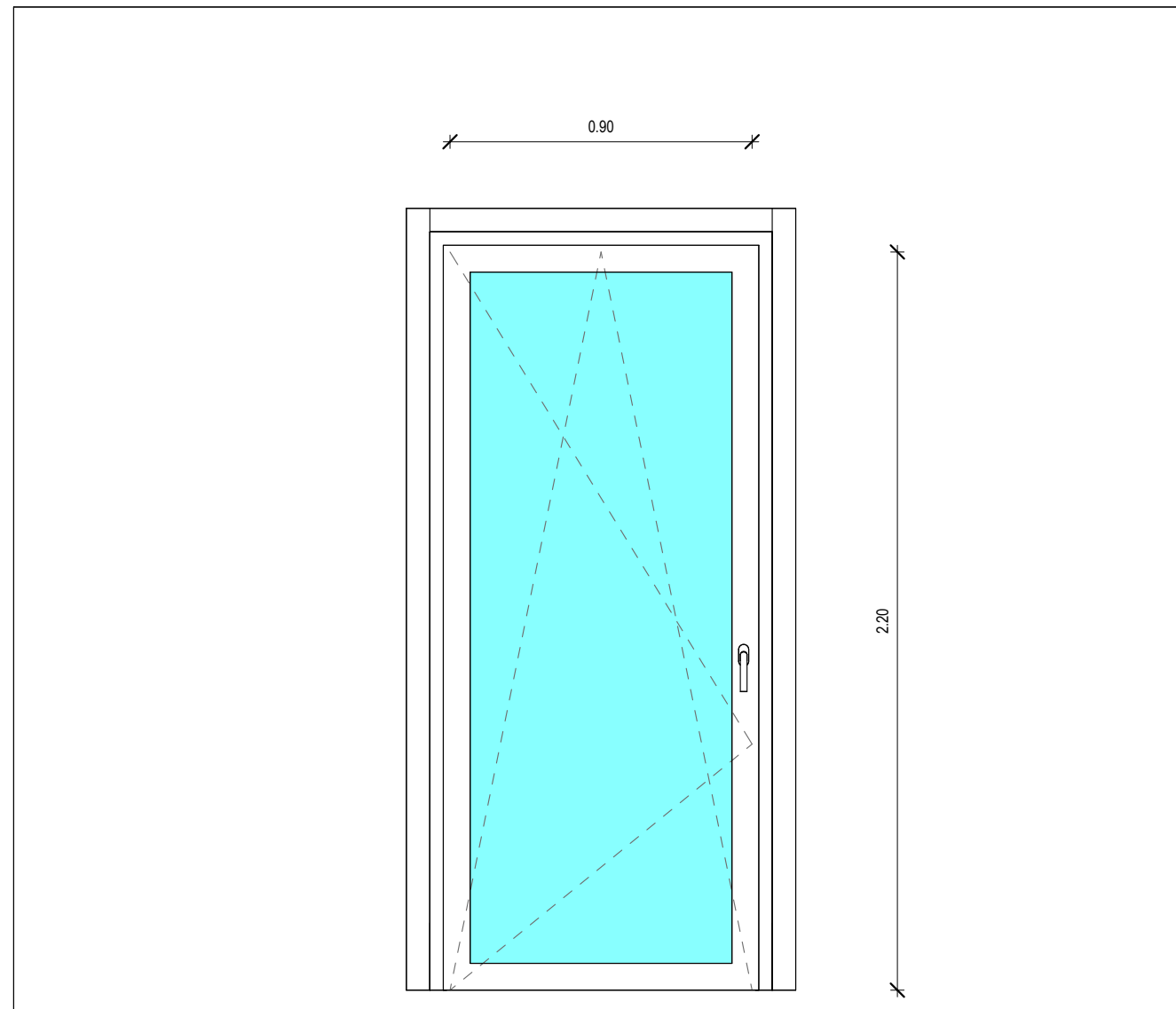
Commenti sul tipo

FINESTRA: apertura Battente ad Anta Singola
TIPO ANTA: Anta arrotondata 80mm - Classe A
TIPO TELAIO: 170820 Toc bE 83mm - Classe A
FINITURA COLORE: Bianco Massa
VETRO: 60mm, 44.2SI XN/Dt20/F6/Dt18/44.2SI XN Arg.90%
APERTURA: Anta e ribalta
MANIGLIE: MANIGLIA STANDARD SECUSTIK COLORE CROMO SATINATO
COPRIFERRO PER COPRIFERRAMENTA COLORE CROMO SATINATO
BLOCCO ANTA: BLOCCO ANTA NON NECESSARIO
DISPOSITIVO OSCURANTE: tapparella a rullo colore grigio chiaro
SPECIFICHE CASSONETTO: Cassonetto Ispezione Frontale - $\lambda=1,40$
Uw: 0,78 W/m²K
Rw(C,CTR): 44(-2;-10)



Dettaglio pianta

Scala 1:20 | NO_STAMP_01



Prospetto frontale

Scala 1:20 | NO_STAMP_01

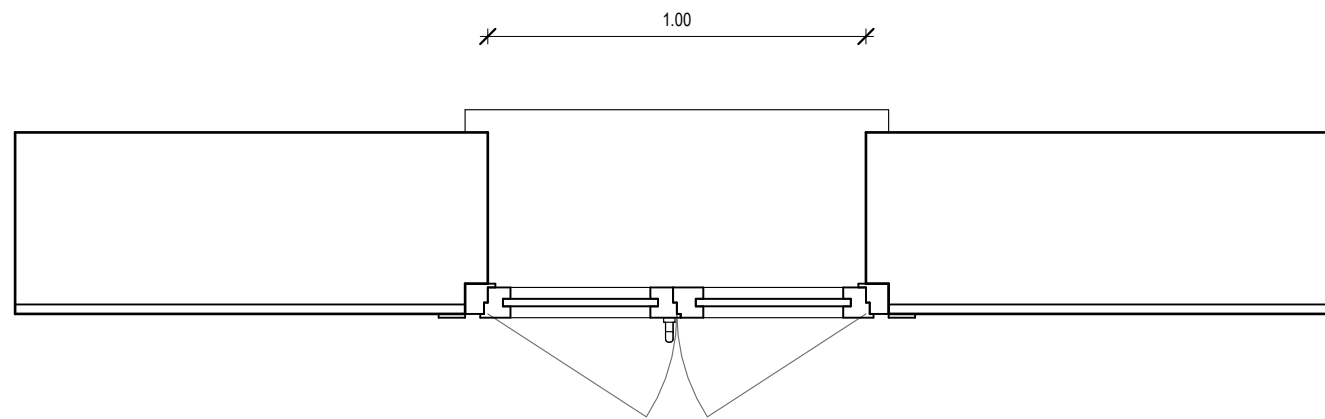
Abaco delle finestre - FN-PL-90X220-01

Finestra	Larghezza	Altezza
FN-PL-90X220-01	0.90	2.20

78

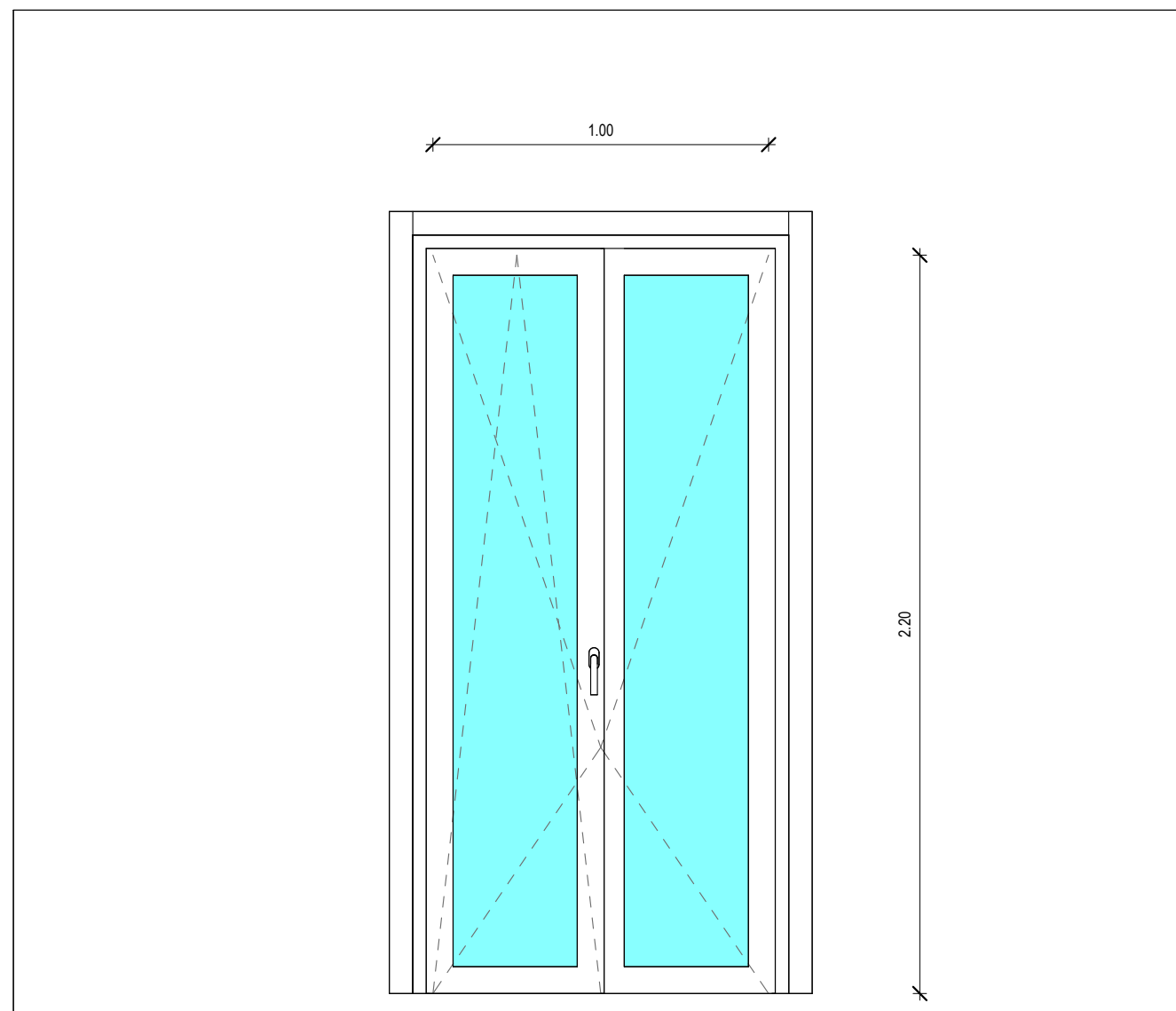
Descrizione

FINESTRA: apertura Battente ad Anta Singola
TIPO ANTA: Anta arrotondata 80mm - Classe A
TIPO TELAIO: 170820 Toc bE 83mm – Classe A
FINITURA COLORE: Bianco Massa
VETRO: 60mm, 44.2SI XN/Dt20/F6/Dt18/44.2SI XN Arg.90%
APERTURA: Anta e ribalta
MANIGLIE: MANIGLIA STANDARD SECUSTIK COLORE CROMO SATINATO
COPRIFERRO PER COPRIFERRAMENTA COLORE CROMO SATINATO
BLOCCO ANTA: BLOCCO ANTA NON NECESSARIO
DISPOSITIVO OSCURANTE: tapparella a rullo colore grigio chiaro
SPECIFICHE CASSONETTO: Cassonetto Ispezione Frontale – $\lambda=1,40$
Uw: 0,91 W/m²K
Rw(C,CTR): 44(-2;-10)



Dettaglio pianta

Scala 1:20 | NO_STAMP_01



Prospetto frontale

Scala 1:20 | NO_STAMP_01

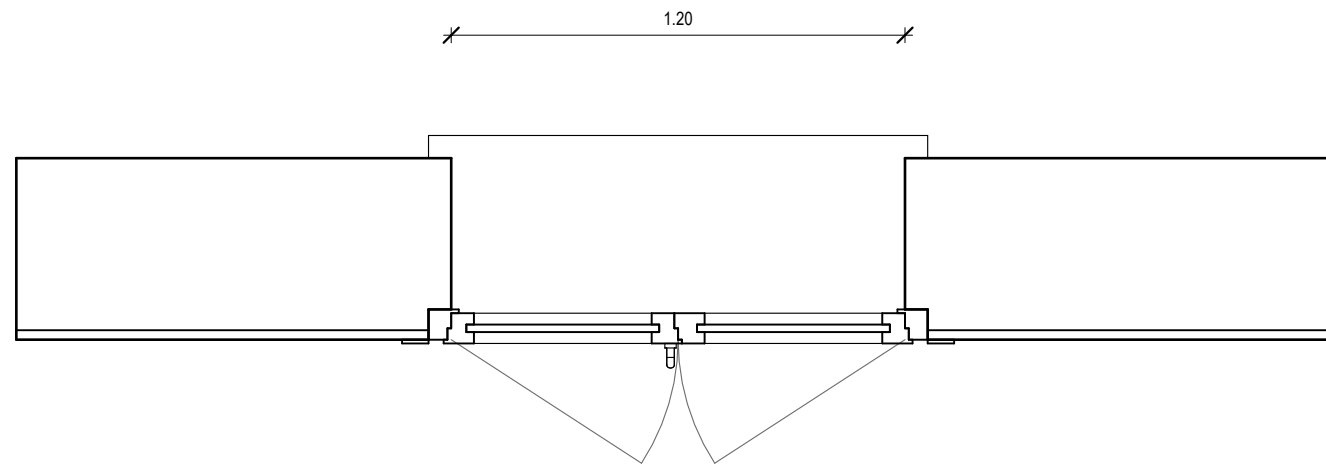
Abaco delle finestre - FN-PL-100X220-01

Finestra	Larghezza	Altezza
FN-PL-100X220-01	1.00	2.20

33

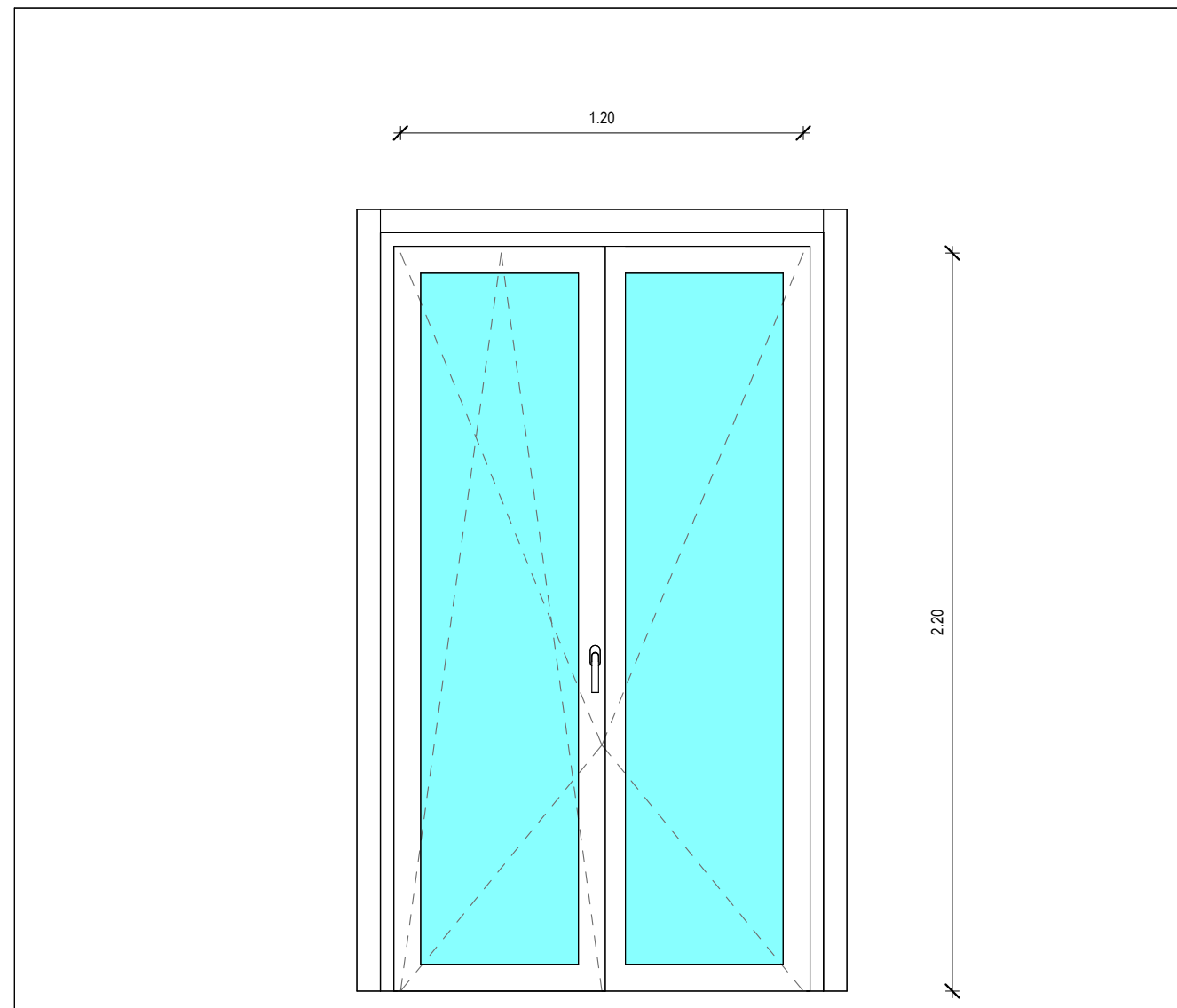
Descrizione

FINESTRA: apertura Battente a Due Ante
TIPO ANTA: Anta arrotondata 80mm - Classe A
TIPO TELAIO: 170820 Toc bE 83mm – Classe A
FINITURA COLORE: Bianco Massa
VETRO: 60mm, 44.2SI XN/Dt20/F6/Dt18/44.2SI XN Arg.90%
APERTURA: Anta e ribalta
MANIGLIE: MANIGLIA STANDARD SECUSTIK COLORE CROMO SATINATO
COPRIFERRO PER COPRIFERRAMENTA COLORE CROMO SATINATO
BLOCCO ANTA: BLOCCO ANTA NON NECESSARIO
DISPOSITIVO OSCURANTE: tapparella a rullo colore grigio chiaro
SPECIFICHE CASSONETTO: Cassonetto Ispezione Frontale – $\lambda=1,40$
Uw: 0,88 W/m²K
Rw(C,CTR): 44(-2;-10)



Dettaglio pianta

Scala 1:20 | NO_STAMP_01



Prospetto frontale

Scala 1:20 | NO_STAMP_01

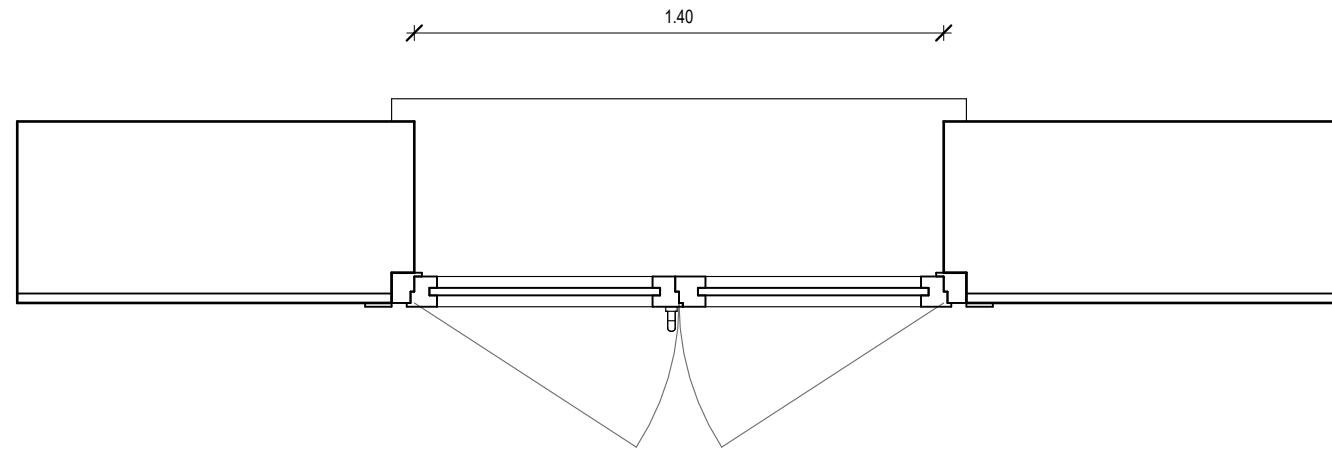
Abaco delle finestre - FN-PL-120X220-01

Finestra	Larghezza	Altezza
FN-PL-120X220-01	1.20	2.20

120

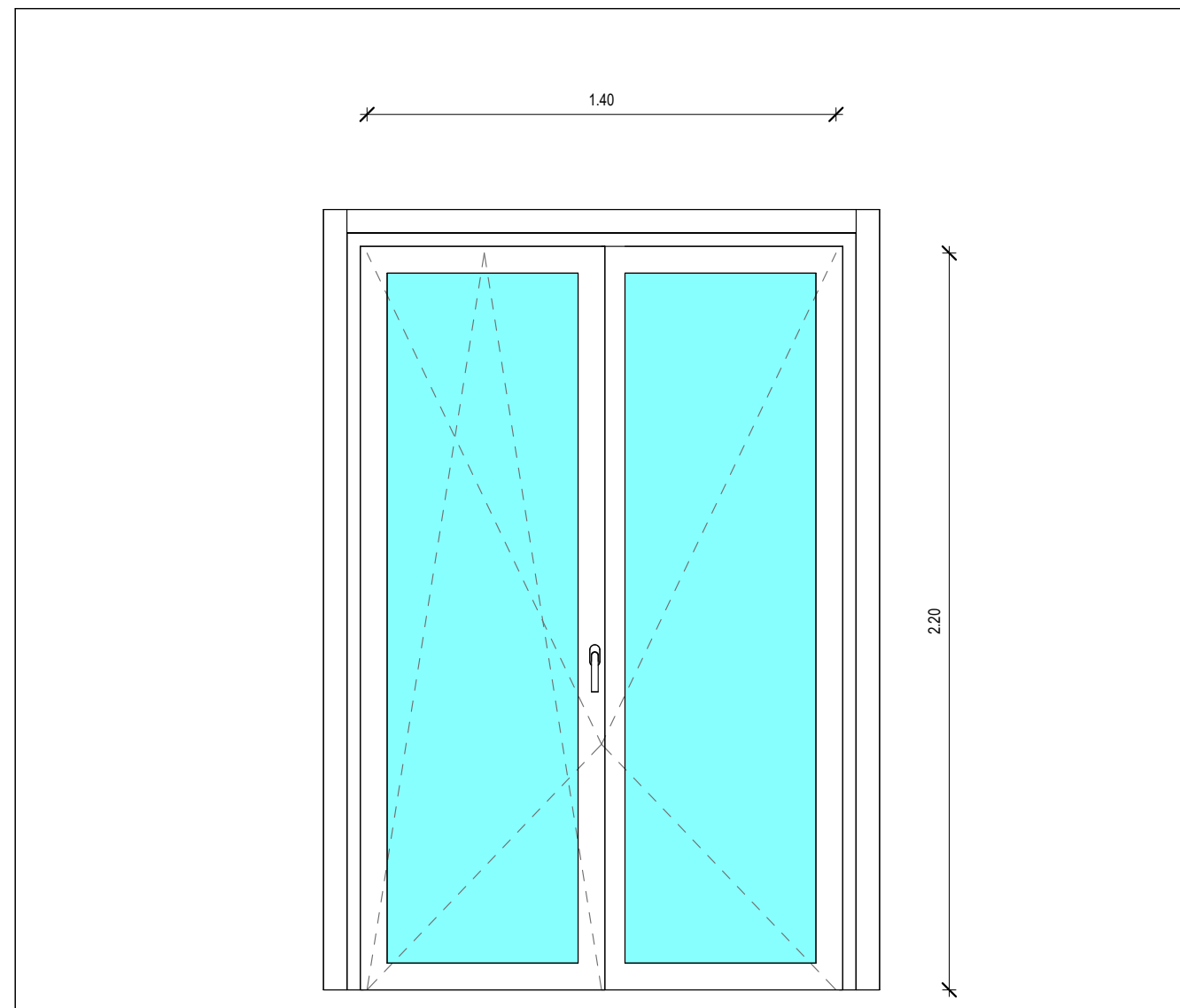
Descrizione

FINESTRA: apertura Battente a Due Ante
TIPO ANTA: Anta arrotondata 80mm - Classe A
TIPO TELAIO: 170820 Toc bE 83mm - Classe A
FINITURA COLORE: Bianco Massa
VETRO: 60mm, 44.2SI XN/Dt20/F6/Dt18/44.2SI XN Arg.90%
APERTURA: Anta e ribalta
MANIGLIE: MANIGLIA STANDARD SECUSTIK COLORE CROMO SATINATO
COPRIFERRO PER COPRIFERRAMENTA COLORE CROMO SATINATO
BLOCCO ANTA: BLOCCO ANTA NON NECESSARIO
DISPOSITIVO OSCURANTE: tapparella a rullo colore grigio chiaro
SPECIFICHE CASSONETTO: Cassonetto Ispezione Frontale - $\lambda=1,40$
Uw: 0,83 W/m²K
Rw(C,CTR): 44(-2;-10)



Dettaglio pianta

Scala 1:20 | NO_STAMP_01



Prospetto frontale

Scala 1:20 | NO_STAMP_01

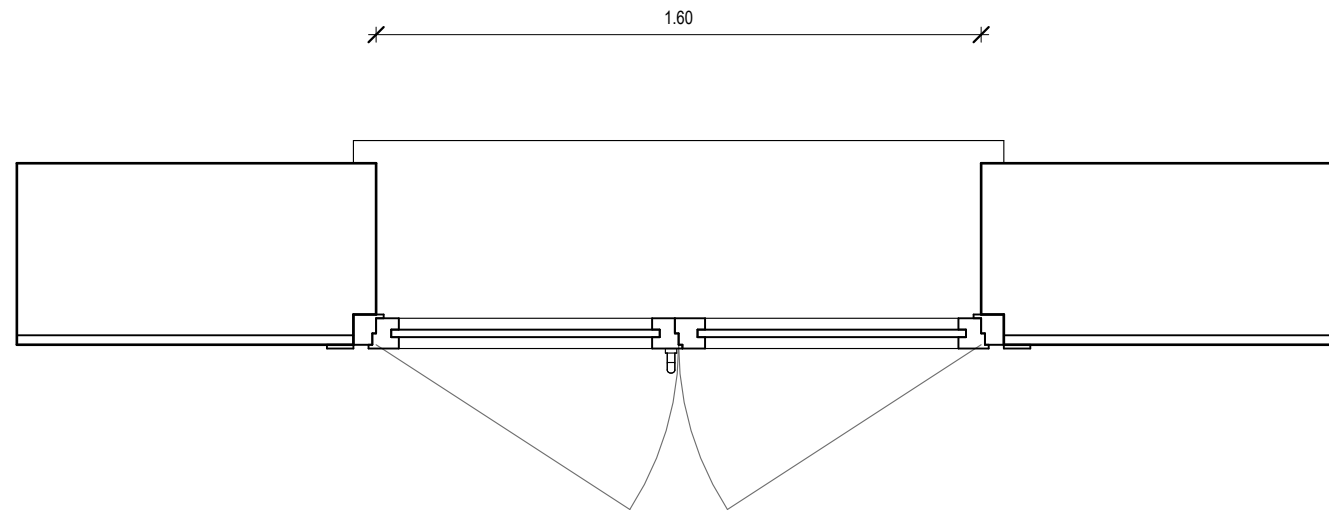
Abaco delle finestre - FN-PL-140X220-01

Finestra	Larghezza	Altezza
FN-PL-140X220-01	1.40	2.20

12

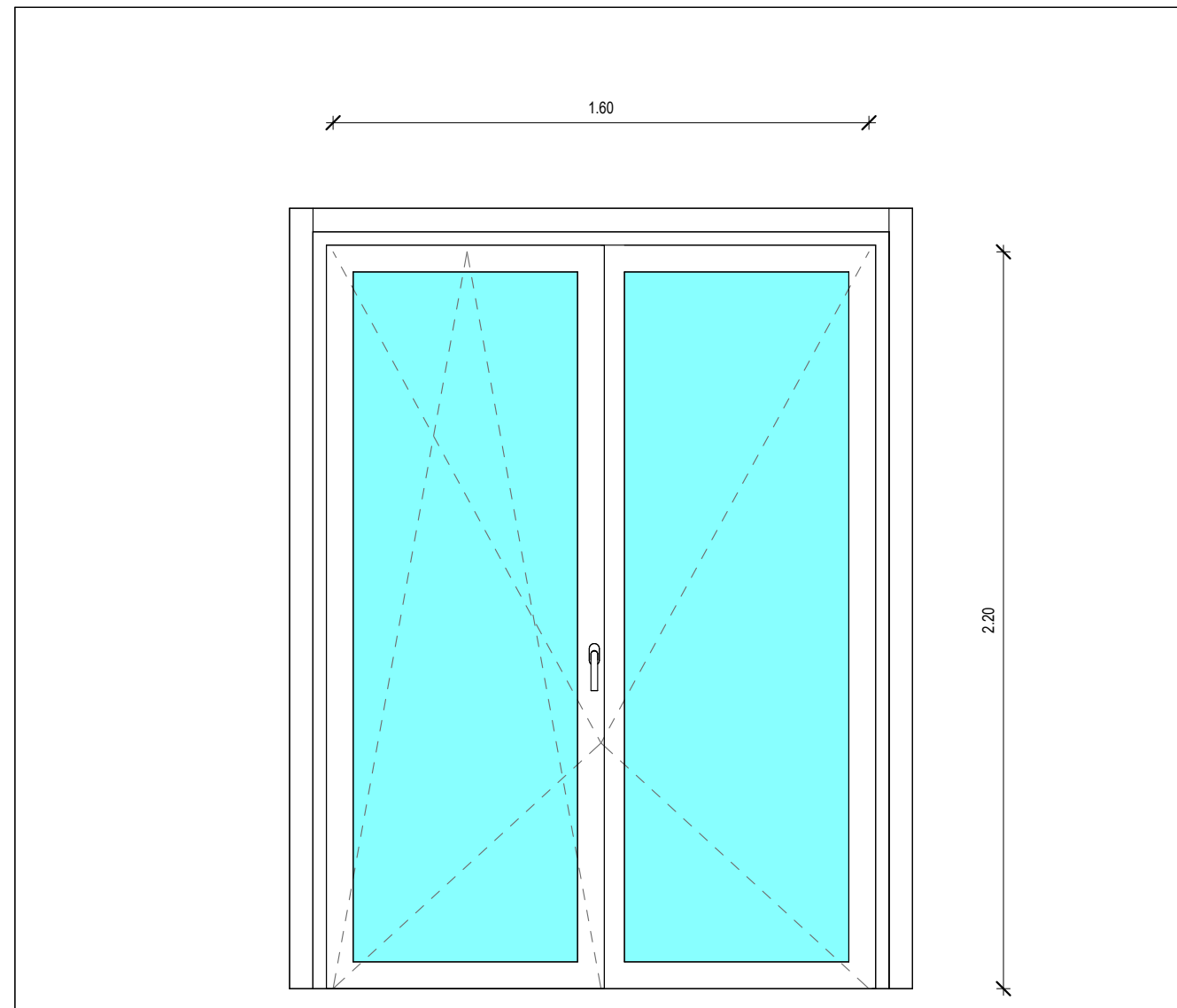
Descrizione

FINESTRA: apertura Battente a Due Ante
TIPO ANTA: Anta arrotondata 80mm - Classe A
TIPO TELAIO: 170820 Toc bE 83mm – Classe A
FINITURA COLORE: Bianco Massa
VETRO: 60mm, 44.2SI XN/Dt20/F6/Dt18/44.2SI XN Arg.90%
APERTURA: Anta e ribalta
MANIGLIE: MANIGLIA STANDARD SECUSTIK COLORE CROMO SATINATO
COPRIFERRO PER COPRIFERRAMENTA COLORE CROMO SATINATO
BLOCCO ANTA: BLOCCO ANTA NON NECESSARIO
DISPOSITIVO OSCURANTE: tapparella a rullo colore grigio chiaro
SPECIFICHE CASSONETTO: Cassonetto Ispezione Frontale – $\lambda=1,40$
Uw: 0,79 W/m²K
Rw(C,CTR): 43(-2;-10)



Dettaglio pianta

Scala 1 : 20 | NO_STAMP_01



Prospetto frontale

Scala 1 : 20 | NO_STAMP_01

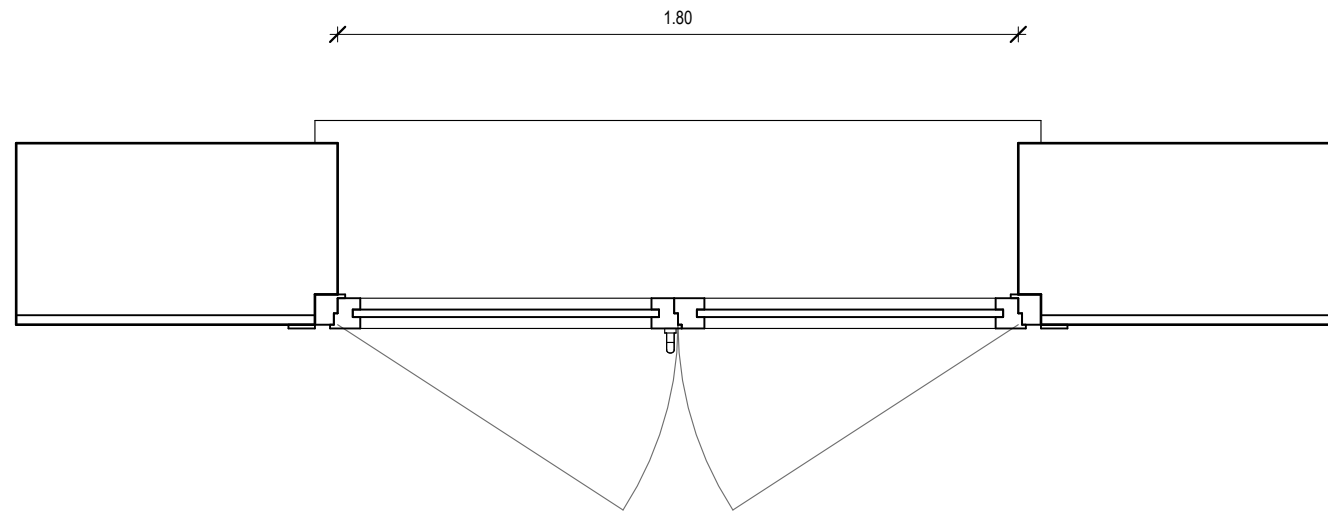
Abaco delle finestre - FN-PL-160X220-01

Finestra	Larghezza	Altezza
FN-PL-160X220-01	1.60	2.20

2

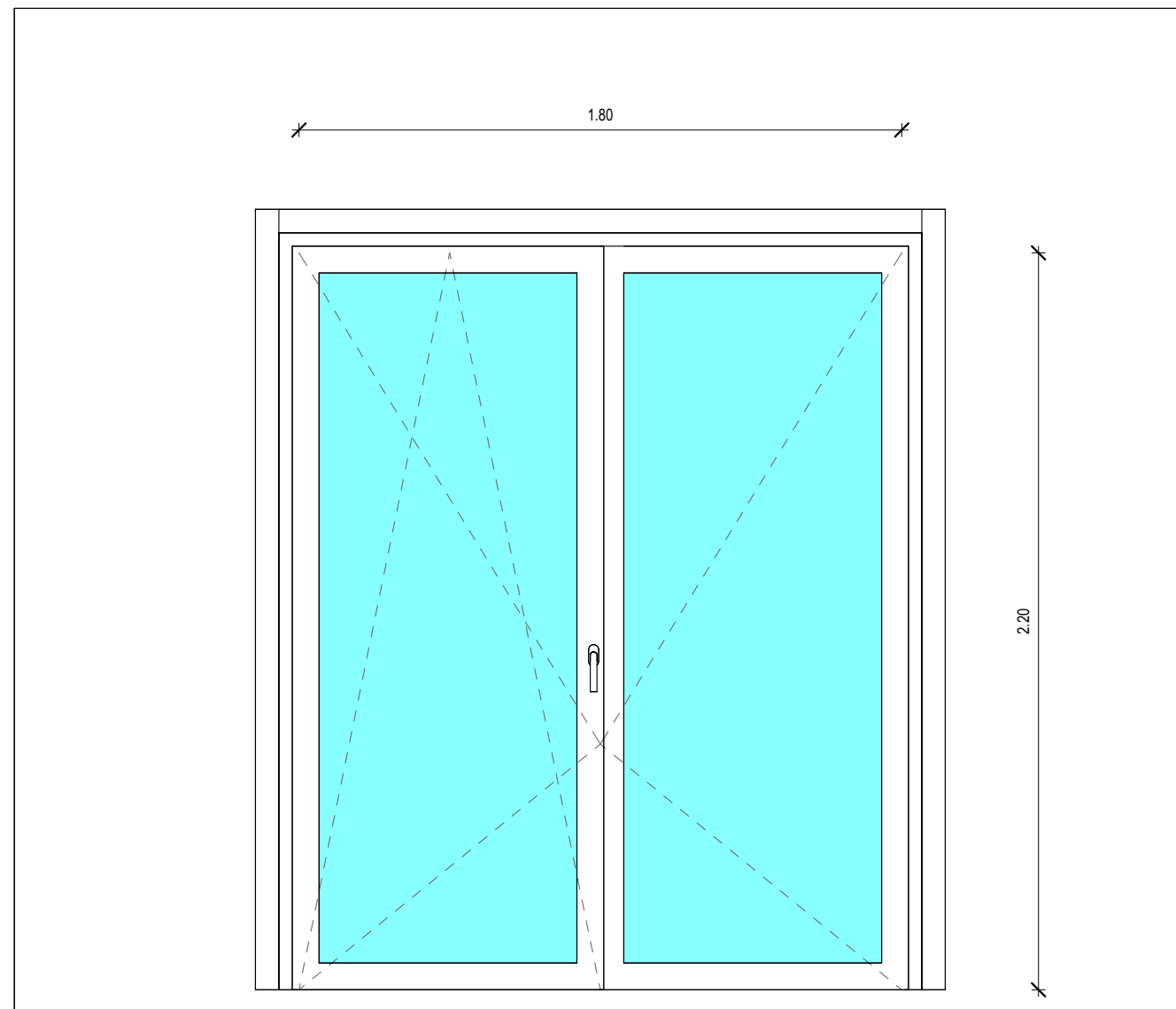
Descrizione

FINESTRA: apertura Battente a Due Ante
TIPO ANTA: Anta arrotondata 80mm - Classe A
TIPO TELAIO: 170820 Toc bE 83mm – Classe A
FINITURA COLORE: Bianco Massa
VETRO: 60mm, 44.2SI XN/Dt20/F6/Dt18/44.2SI XN Arg.90%
APERTURA: Anta e ribalta
MANIGLIE: MANIGLIA STANDARD SECUSTIK COLORE CROMO SATINATO
COPRIFERRO PER COPRIFERRAMENTA COLORE CROMO SATINATO
BLOCCO ANTA: BLOCCO ANTA NON NECESSARIO
DISPOSITIVO OSCURANTE: tapparella a rullo colore grigio chiaro
SPECIFICHE CASSONETTO: Cassonetto Ispezione Frontale – $\lambda=1,40$
Uw: 0,76 W/m²K
Rw(C,CTR): 43(-2;-10)



Dettaglio pianta

Scala 1:20 | NO_STAMP_01



Prospetto frontale

Scala 1:20 | NO_STAMP_01

Abaco delle finestre - FN-PL-180X220-01

Finestra	Larghezza	Altezza
FN-PL-180X220-01	1.80	2.20

21

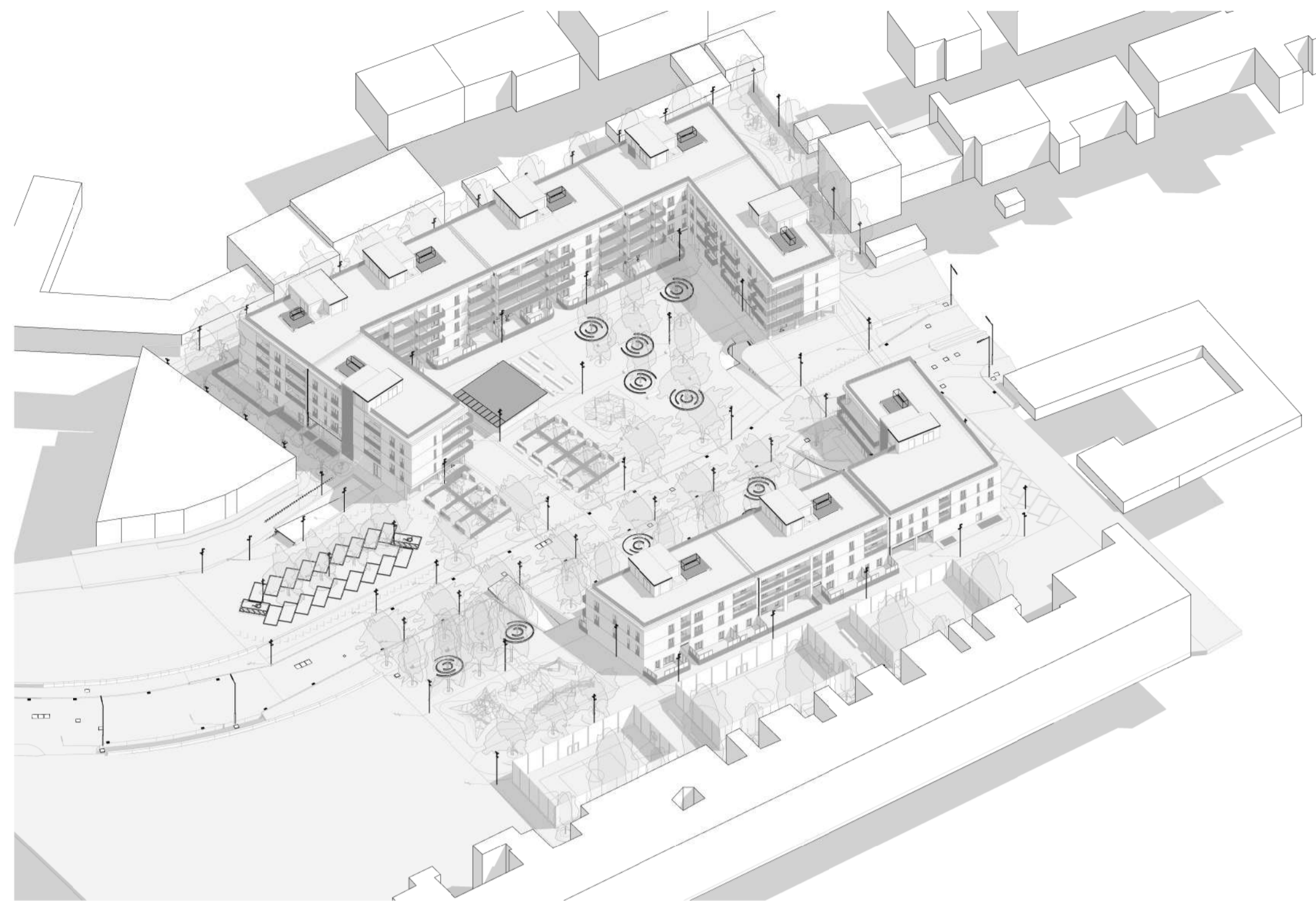
Descrizione

FINESTRA: apertura Battente a Due Ante
TIPO ANTA: Anta arrotondata 80mm - Classe A
TIPO TELAIO: 170820 Toc bE 83mm – Classe A
FINITURA COLORE: Bianco Massa
VETRO: 60mm, 44.2SI XN/Dt20/F6/Dt18/44.2SI XN Arg.90%
APERTURA: Anta e ribalta
MANIGLIE: MANIGLIA STANDARD SECUSTIK COLORE CROMO SATINATO
COPRIFERRO PER COPRIFERRAMENTA COLORE CROMO SATINATO
BLOCCO ANTA: BLOCCO ANTA NON NECESSARIO
DISPOSITIVO OSCURANTE: tapparella a rullo colore grigio chiaro
SPECIFICHE CASSONETTO: Cassonetto Ispezione Frontale – $\lambda=1,40$
 $U_w: 0,74 \text{ W/m}^2\text{K}$
 $R_w(\text{C,CTR}): 42(-2;-10)$



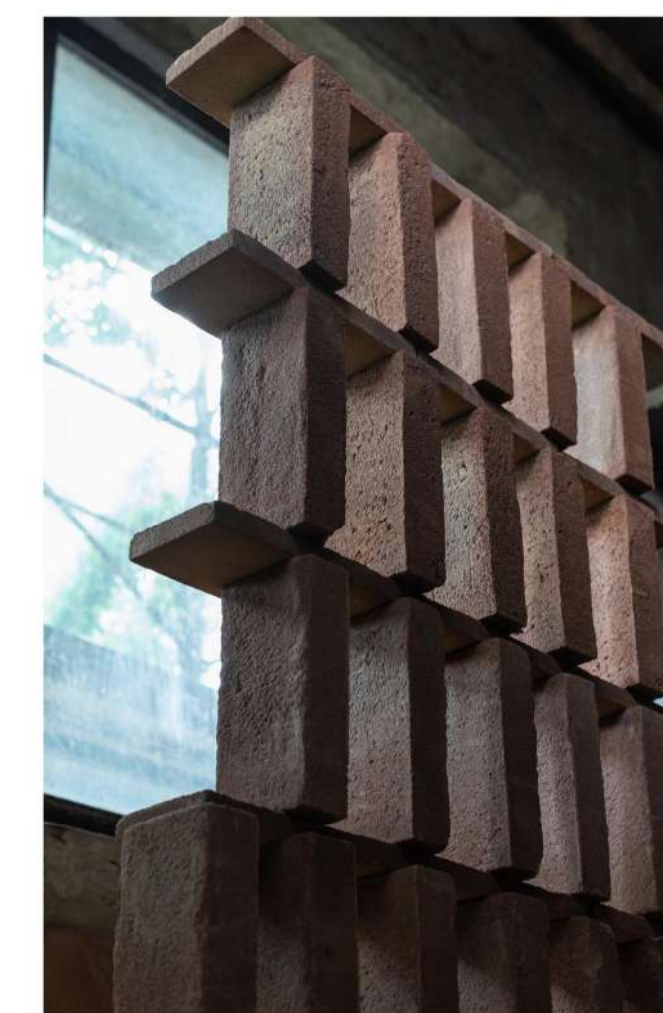
Vista dall'alto - Masterplan 1

Scala | 01-PROGETTO



Vista dall'alto - Masterplan 2

Scala | 01-PROGETTO



Mockup gelosia vano scala

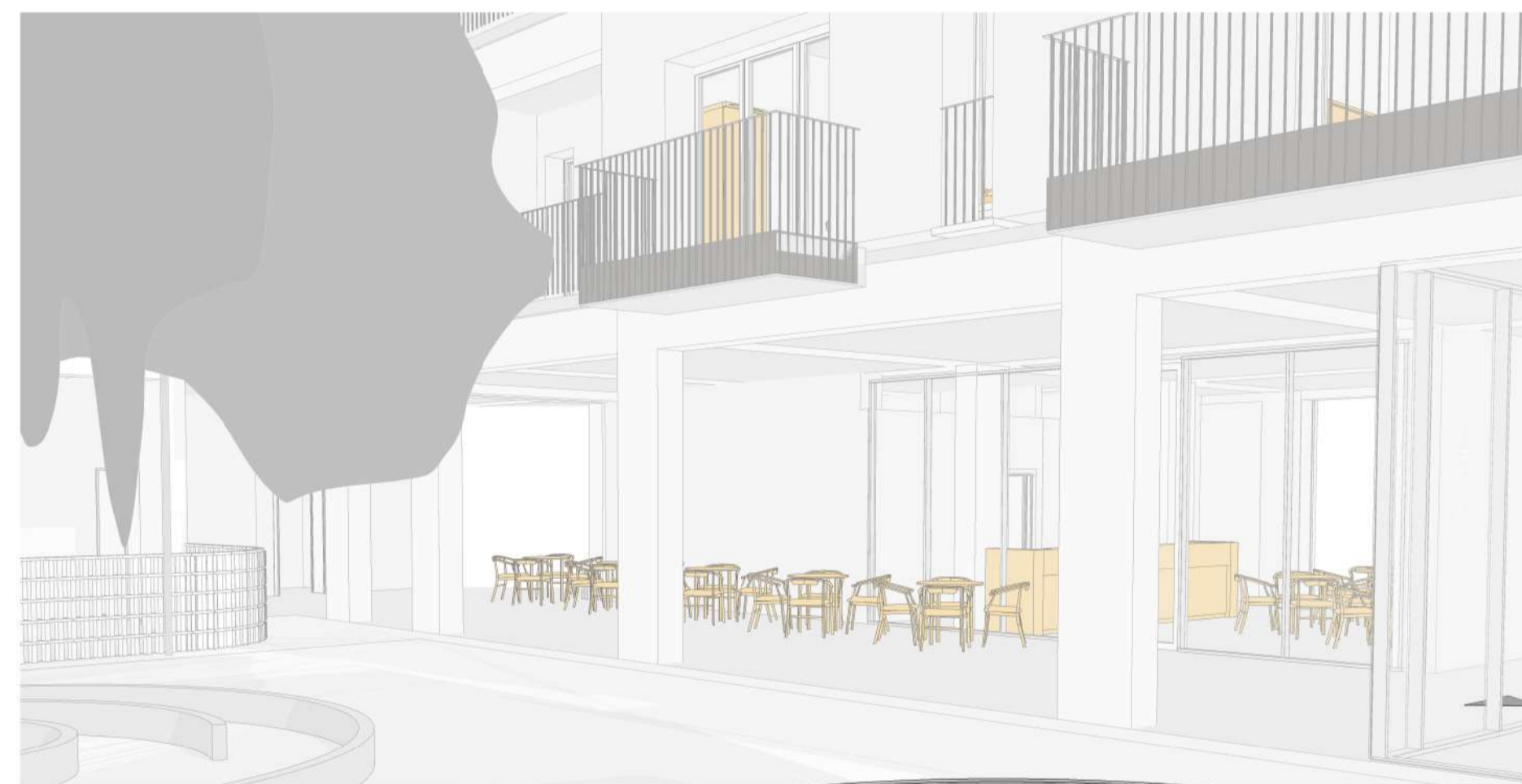


Mockup gelosia vano scala



Vista prospettica - Lotto sud

Scala | 01-PROGETTO



Vista prospettica - Lotto nord

Scala | 01-PROGETTO



Vista renderizzata - Lotto Nord



Vista renderizzata - Lotto Sud

"NUOVO ECO-QUARTIERE A PONTICELLI"
FONDO COMPLEMENTARE AL PNRR (PNC) PROGRAMMA "SICURO, VERDE E SOCIALE: RIQUALIFICAZIONE DELL'EDILIZIA RESIDENZIALE PUBBLICA"

CUP: 8632100620003 / CIG: 926130051C

PROGETTO DEFINITIVO/ESECUTIVO
accorpato in unico livello (art. 23 co.4 d.lgs. 46/2016)

RESPONSABILE DEL PROCEDIMENTO
Arch. Concetta Montella

DECORINENTE
Arch. Paola Cerotto

MANDATARIA

RESP. INTEGRAZIONE PRESTAZIONI SPECIALISTICHE
Arch. Francesco Fucelli
PROGETTAZIONE ARCHITETTONICA
Arch. Francesco Fucelli / Arch. Giulio Rosi (Responsabili)
team Geom. Stefano Adriani
Ing. Arch. Alessandro Rosselli / Ing. Andrea Gasella
INDAGINI E PROGETTAZIONE STRUTTURALE
Ing. Vincenzo Pajà (Responsabile)
team Ing. Chiara Adriani (Geom. professionista)
PROG. IMP. MECCANICI ED EFFICIENTAMENTO ENERGETICO
Ing. Fabrizio Tambucci (Responsabile)
PROG. IMP. ELETTRICI ED EFFICIENTAMENTO ENERGETICO
Ing. Flavio Passeri (Responsabile)
PROGETTAZIONE ANTINCENDIO E ACOUSTICA
Ing. Catulcia Maligi (Responsabile)
COORDINAMENTO SICUREZZA IN FASE DI PROGETTAZIONE
Geom. Stefano Adriani (Responsabile)
CAPITOLI E COMPUTI E CONS. OPERE ATTIVITA' DI RILIEVO
Arch. Sergio Tucci
PROGETTAZIONE BIM
Arch. Valentina Giannantoni (Responsabile)
GEOLOGIA Geol. Roberto Raipa
AGRONOMO Agr. Giovanni Ferrarise

MANDATARIA

PROG. ENERGETICO/AMBIENTALE
Arch. Eglita Gasparri (Responsabile)
PROG. PNEUMAGOSTICO
Arch. Valentina Dall'ara (Responsabile)
CRITERI AMBIENTALI MINIMI
Arch. Eglita Gasparri (Responsabile)
AGRONOMO Agr. Ettore Zauli

MANDATARIA

PROGETTAZIONE ARCHITETTONICA
Arch. Giovanna Signorini
PROG. IMP. ELETTRICI ED EFFICIENTAMENTO ENERGETICO E ANTINCENDIO
Ing. Gianni Drisakli
INDAGINI E PROGETTAZIONE STRUTTURALE
Ing. Roberto Rampagli
PROG. IMP. MECCANICI ED EFFICIENTAMENTO ENERGETICO
Ing. Marco Lucarelli
COORDINAMENTO SICUREZZA IN FASE DI PROGETTAZIONE
Ing. Danilo Lucarelli

MANDATARIA

RESP. DIREZIONE LAVORI E CSE
Arch. Salvatore Solaro

MANDATARIA

dodi moss
Via Luigi Corbelli 144 - 00144 Roma (RM)
Tel. +39 06 4781 0000
www.dodimoss.it

MANDATARIA

EXID
Via Luigi Corbelli 60 / 00135 Roma (RM)
Tel. +39 06 4781 0000
www.exid.it

MANDATARIA

AR
Via Cristoforo Colombo 12 - 00144 Roma (RM)
Tel. +39 06 4781 0000
www.ar.it

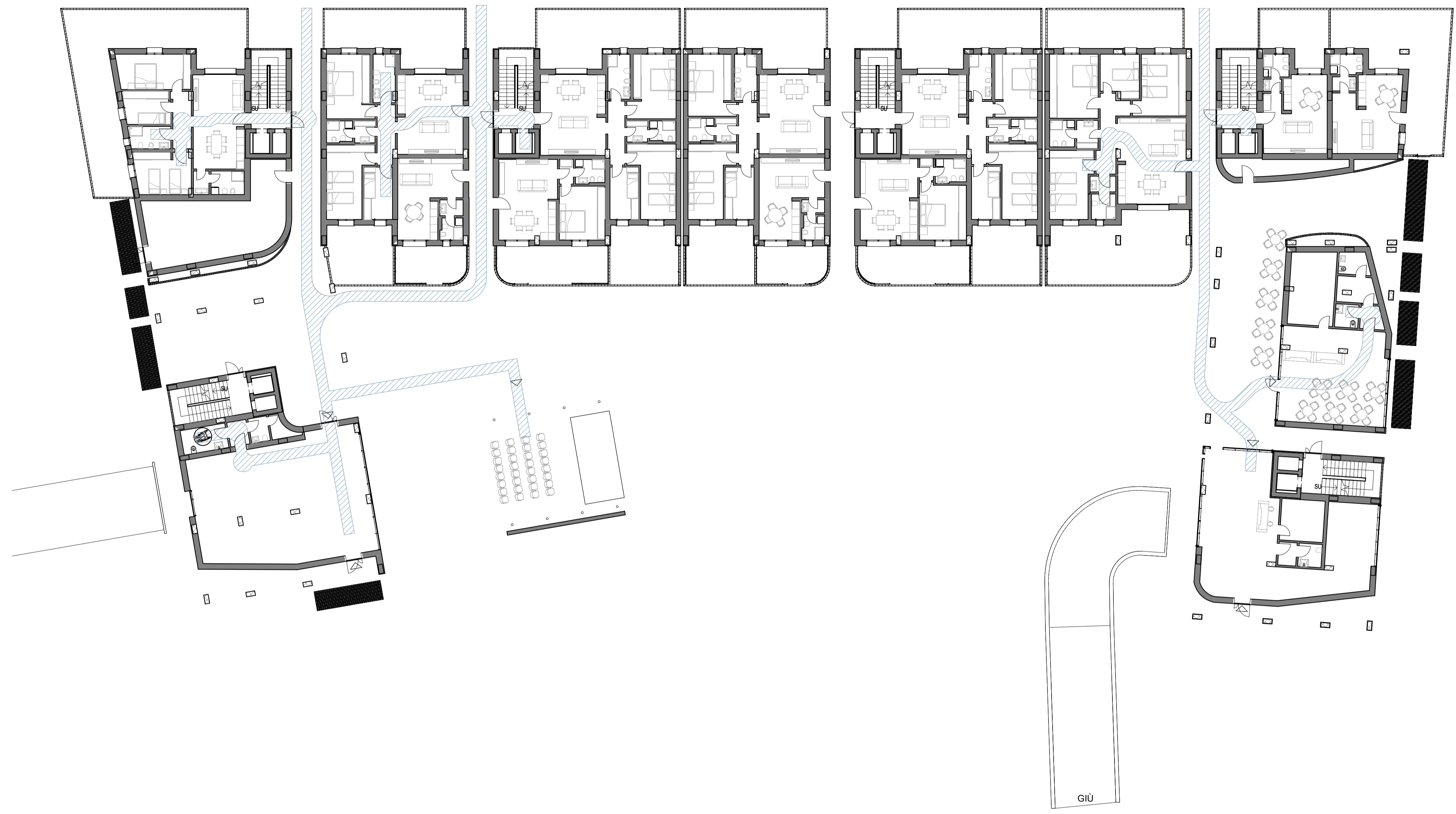
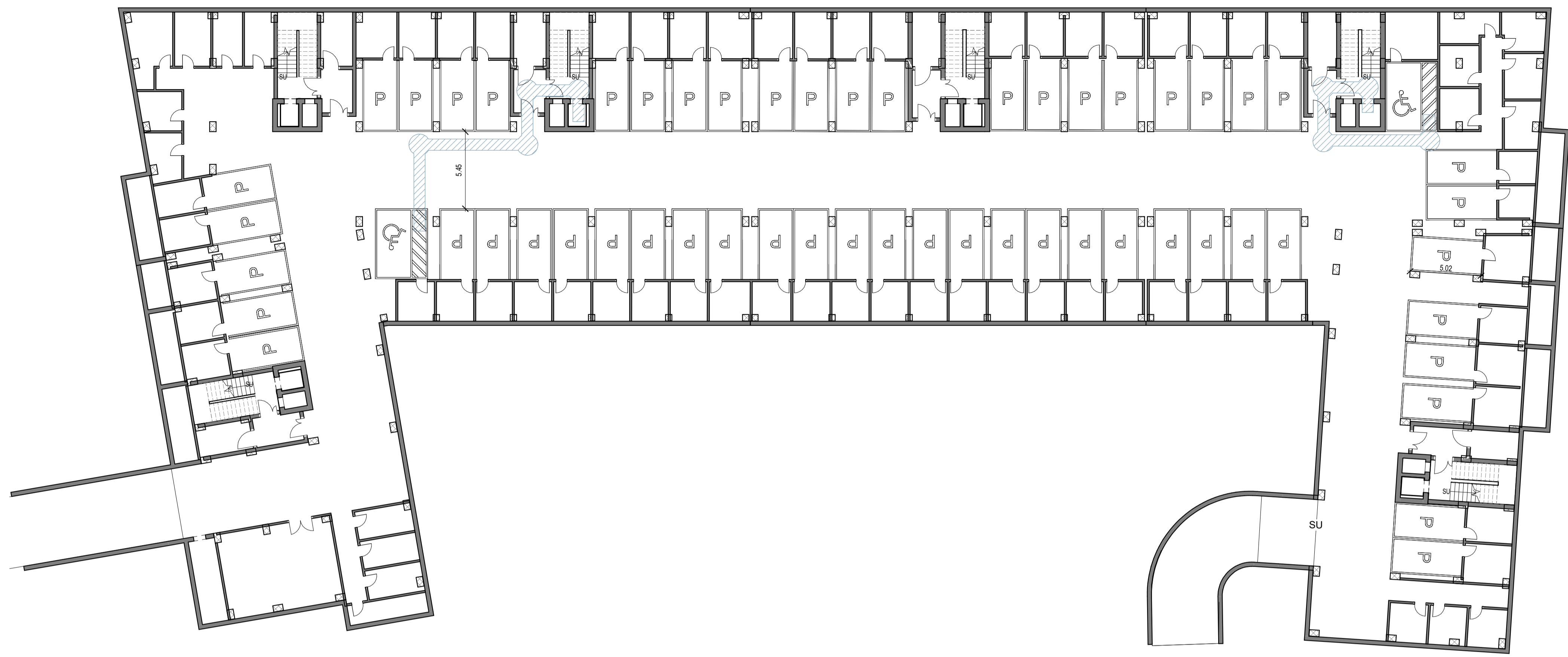
TITOLO
CANTIERE
CINAP.005-01-01-02-DEF-ESE
COORDINAMENTO

RENDERING E DIAGRAMMI ARCHITETTONICI-Stato di progetto

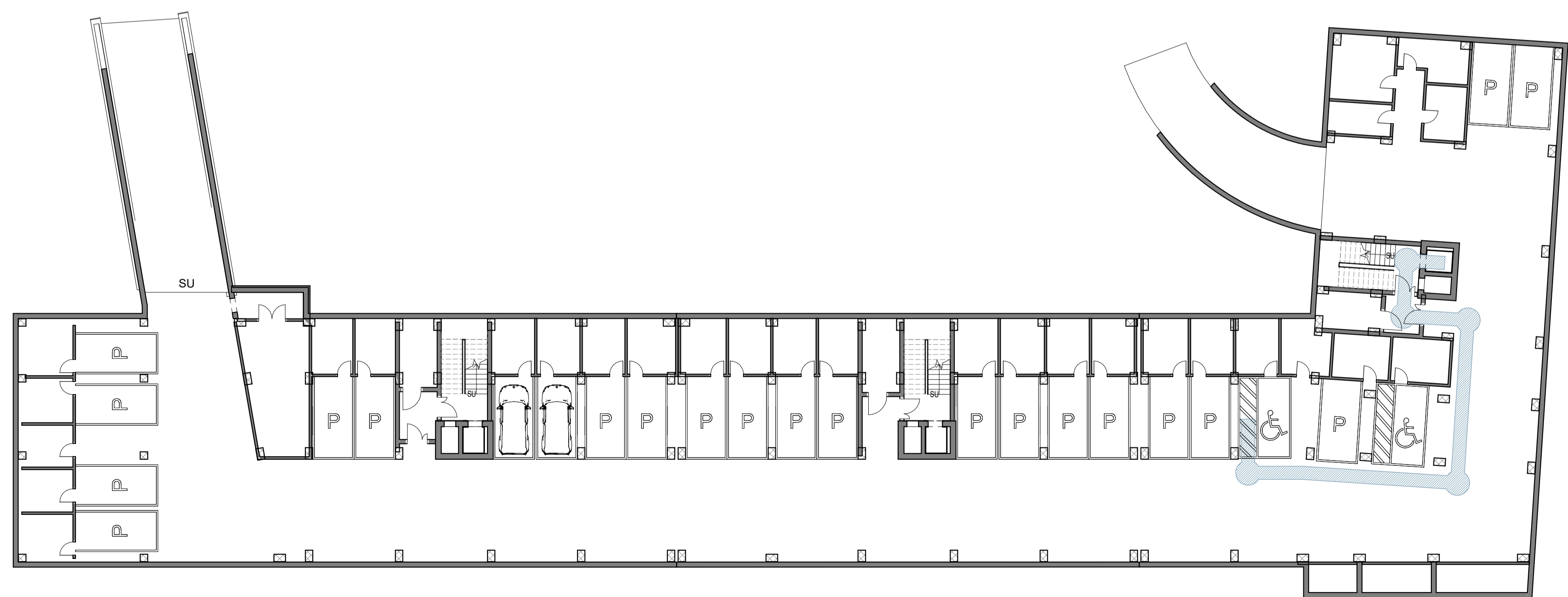
FASE	LOTTO	CANTIERE	STATO	PROG.	SPD	PROG.	REV.
D	.701	.001	.AR	.02	.RN	28	.00

REV. _____
 02 _____
 01 _____
 00 _____

REV. _____
 02 _____
 01 _____
 00 _____



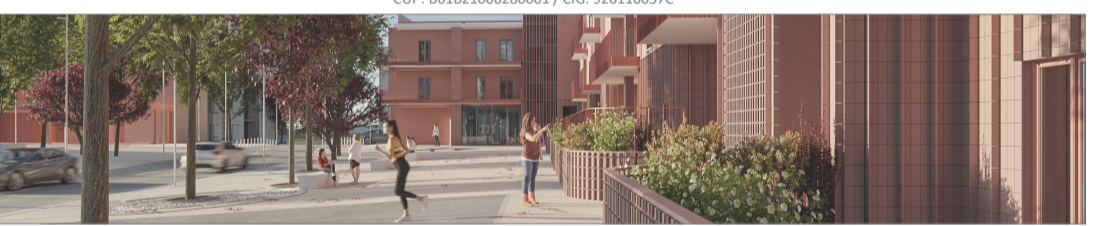
Legenda



Pianta piano terra
Scala 1:200 | 01-PROGETTO

Pianta piano interrato
Scala 1:200 | 01-PROGETTO

"NUOVO ECO-QUARTIERE A PONTICELLI"
FONDO COMPLEMENTARE AL PNRR (PNC) PROGRAMMA "SICURO, VERDE E SOCIALE:
RIQUALIFICAZIONE DELL'EDILIZIA RESIDENZIALE PUBBLICA"



PROGETTO DEFINITIVO/ESECUTIVO



RESPONSABILE DEL PROCEDIMENTO
Arch. Concetta Montella

DECORRENZA
Arch. Paolo Cervato

RESP. INTEGRAZIONE PRESTAZIONI SPECIALISTICHE Arch. Francesco Fusco
PROGETTAZIONE ARCHITETTICA Arch. Francesco Fusco
Arch. Francesco Fusco & Arch. Giulio Rossi (Provincia)
Ing. Gen. Stefano Adriano
Ing. Arch. Alessandro Rossetti (Ing. Andrea Scavone)
INDAGINI E PROGETTAZIONE STRUTTURALE Ing. Vincenzo Pappalardo
PROG. IMP. MECCANICO ED EFFICIENTAMENTO ENERGETICO Ing. Fabiano Tamburri (Provincia)
PROG. IMP. ELETTRICO ED EFFICIENTAMENTO ENERGETICO Ing. Paolo Pappalardo (Provincia)
PROGETTAZIONE ANTINCENDIO E ACUSTICA Ing. Luciano Maggi (Provincia)
COORDINAMENTO SICUREZZA IN FASE DI PROGETTAZIONE Sesto Stefano (Provincia)
CANTILATE COMPARTI E CONS. OPERE ATTUALI DI RILEVO Arch. Sergio Pappalardo
PROGETTAZIONE EDU Arch. Valterio Giannone (Provincia)
Arch. Valterio Giannone (Provincia)
GEOLOGIA Geol. Roberto Rappa
AGROZOOING. Agr. Giovanni Battista Ferrante

PROG. ENERGETICO/AMBIENTALE Arch. Concetta Montella
PROG. INGEGNERIA Arch. Concetta Montella
Arch. Valterio Giannone (Provincia)
Ing. Roberto Rappa
Arch. Erika Rossetti (Provincia)
AGROZOOING. Agr. Ottavio Zilli

PROGETTAZIONE ARCHITETTICA Arch. Concetta Montella
PROG. IMP. ELETTRICO ED EFFICIENTAMENTO ENERGETICO E ANTINCENDIO Ing. Roberto Rappa
INDAGINI E PROGETTAZIONE STRUTTURALE Ing. Roberto Rappa
PROG. IMP. MECCANICO ED EFFICIENTAMENTO ENERGETICO Ing. Roberto Rappa
COORDINAMENTO SICUREZZA IN FASE DI PROGETTAZIONE Ing. Daniele Lucarelli

RESP. DIREZIONE LAVORI E CIE Arch. Salvatore Sitaro

Schema grafici relativi superamento barriere architettoniche

NO.	DATA	REVISIONE	PROG.	PROG.	PROG.
01					
02					
03					
04					