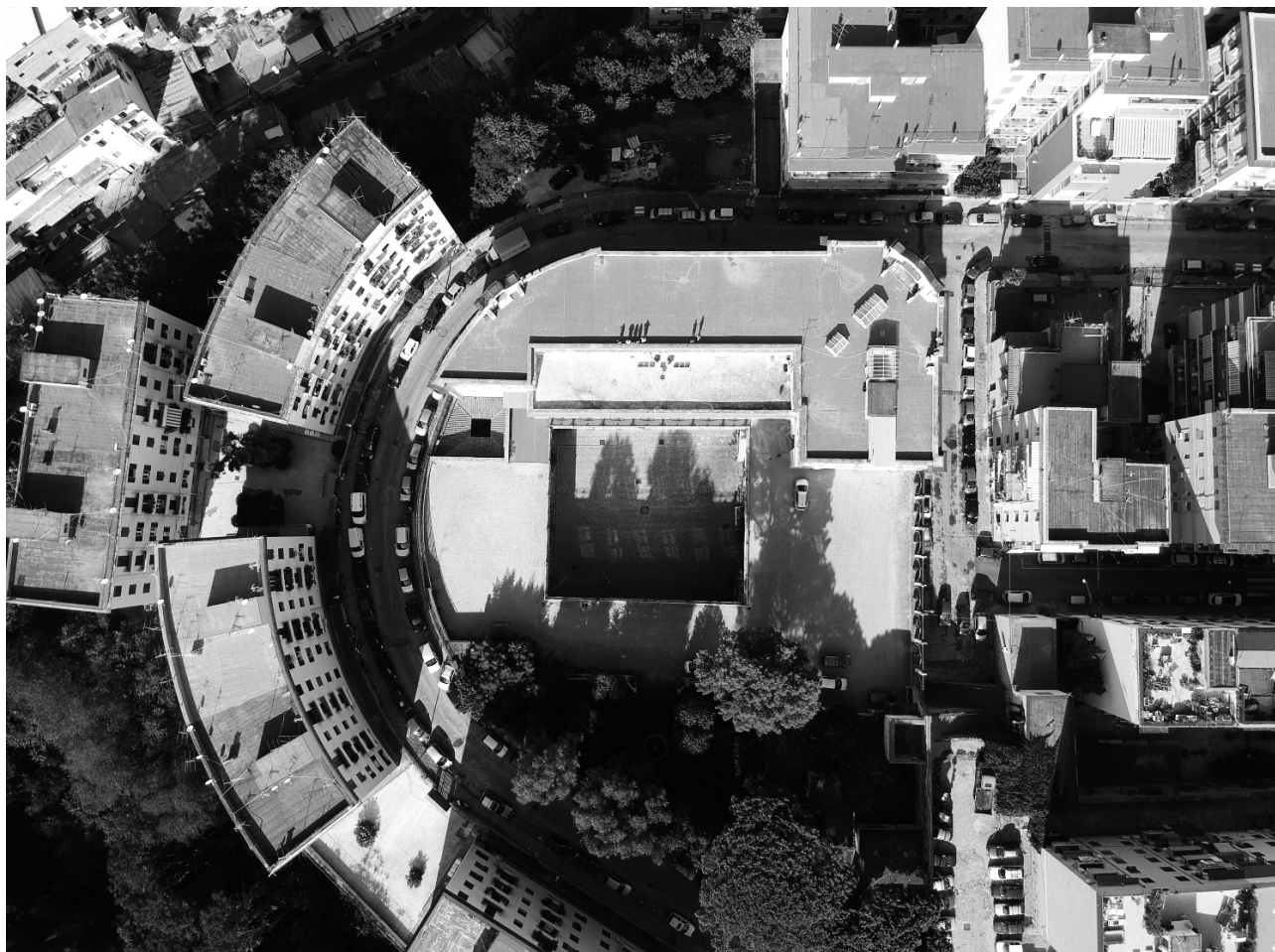


“Realizzazione di un’attrezzatura di interesse comune destinata a polo multifunzionale di eccellenza per l’alta formazione specialistica, i servizi al lavoro e le iniziative per i giovani” nel complesso immobiliare denominato Istituto *San Giovanni Battista De La Salle*

Via San Giovanni Battista de la Salle n°1

Sezione AVV, foglio 7, particella 247, zona censuaria 7B, categoria B/1, classe U

Quartiere Materdei, Napoli



[DLS_E_ARC_AB_002] Abaco solai

Progetto esecutivo

Arch. Giuseppe Vele



Committente

Generazione Vincente S.p.A.

Agenzia per il lavoro

Centro Direzionale di Napoli Isola E7

80143 Napoli

Progettazione e Coordinamento delle attività specialistiche

Architetto Giuseppe Vele

Collaboratori:

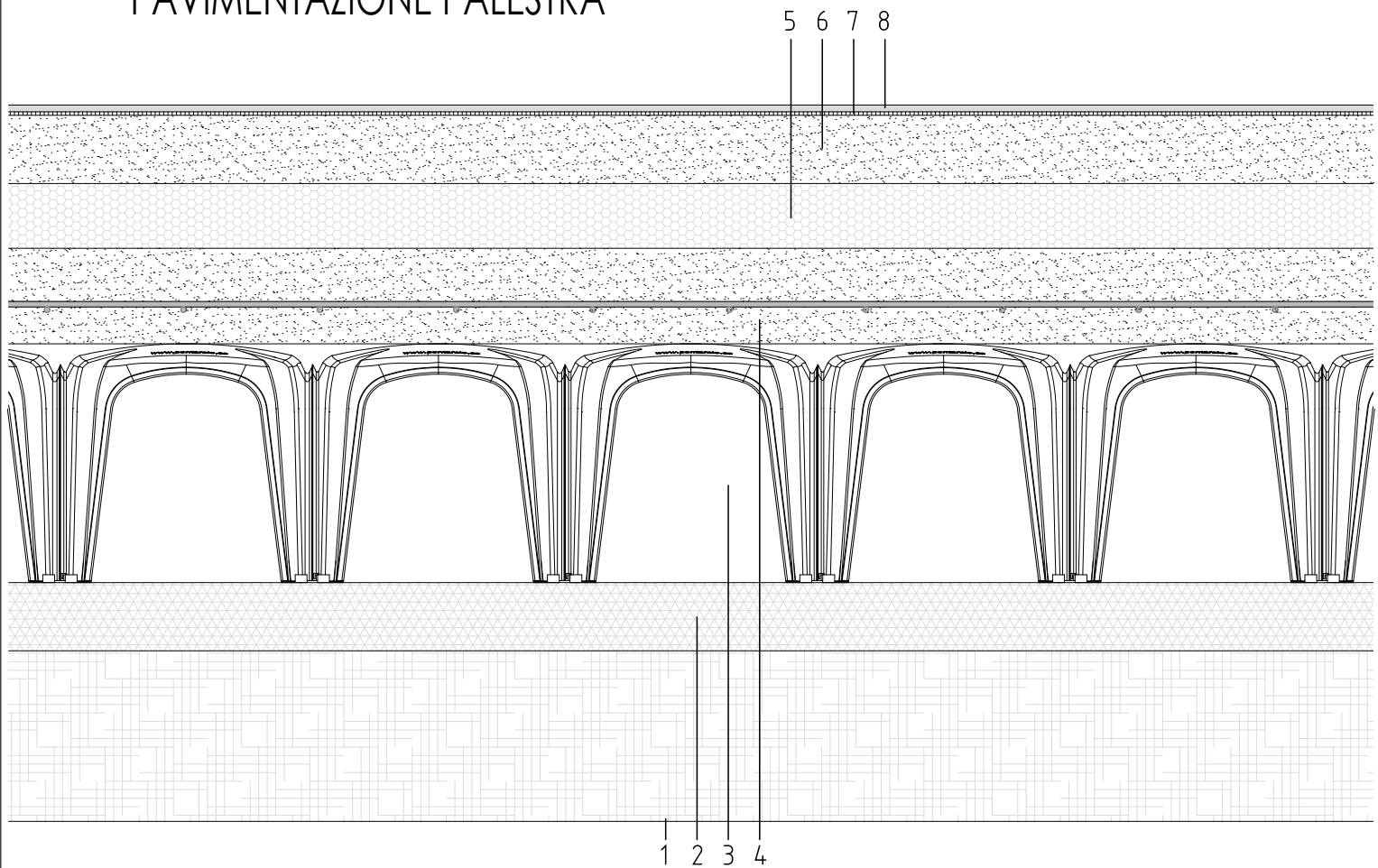
Ludovica Reed, Cecilia Polcari, Antonella Guerriero

Via Giulio Cesare 101 – Napoli; Via Pironti 1/A - Avellino

ABACO PAVIMENTAZIONI	
tipologia:	PAV. 1
materiali:	pavimentazione polivalente
tipologia:	pavimentazione interna
ubicazione:	palestra
scala:	1:10

NOTE: Tutte le misure sui disegni e in cantiere devono essere verificate dall'impresa appaltatrice prima dell'esecuzione.

PAVIMENTAZIONE PALESTRA



1 - Pietrisco

2 - Magrone sp. 10 cm.

3 - Vespaio areato tipo CUPOLEX h. 35

4 - Soletta in cls con rete elettrosaldata Ø6 15x15

5 - Isolante termico tipo stiferite sp. 9 cm.

6 -Massetto sottopavimento sp. 10 cm.

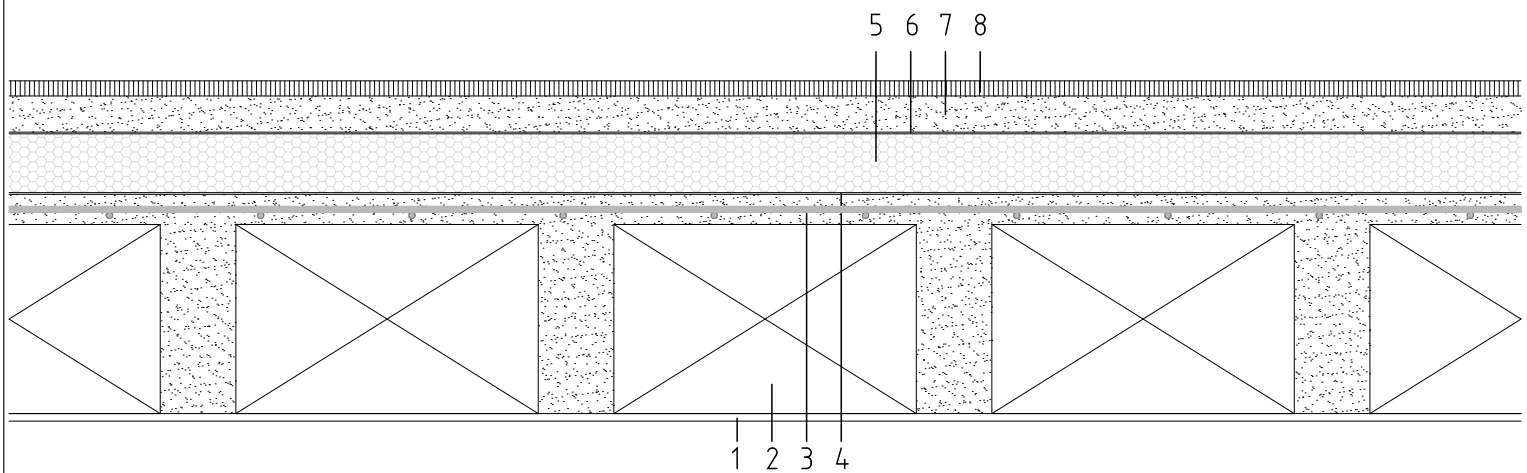
7 -Collante per posa pavimento in gomma

8 -Pavimentazione polivalente tipo POINT ELASTIC costituita da gomma naturale e sintetica, calandrata e vulcanizzata. Lo strato superficiale con finitura liscia e' vulcanizzato

ABACO PAVIMENTAZIONI	
tipologia:	PAV. 2
materiali:	pavimentazione in graniglia artigianale
tipologia:	pavimentazione interna
ubicazione:	corridoi studentato - servizi auditorium
scala:	1:10

NOTE: Tutte le misure sui disegni e in cantiere devono essere verificate dall'impresa appaltatrice prima dell'esecuzione.

PAVIMENTAZIONE INTERNA

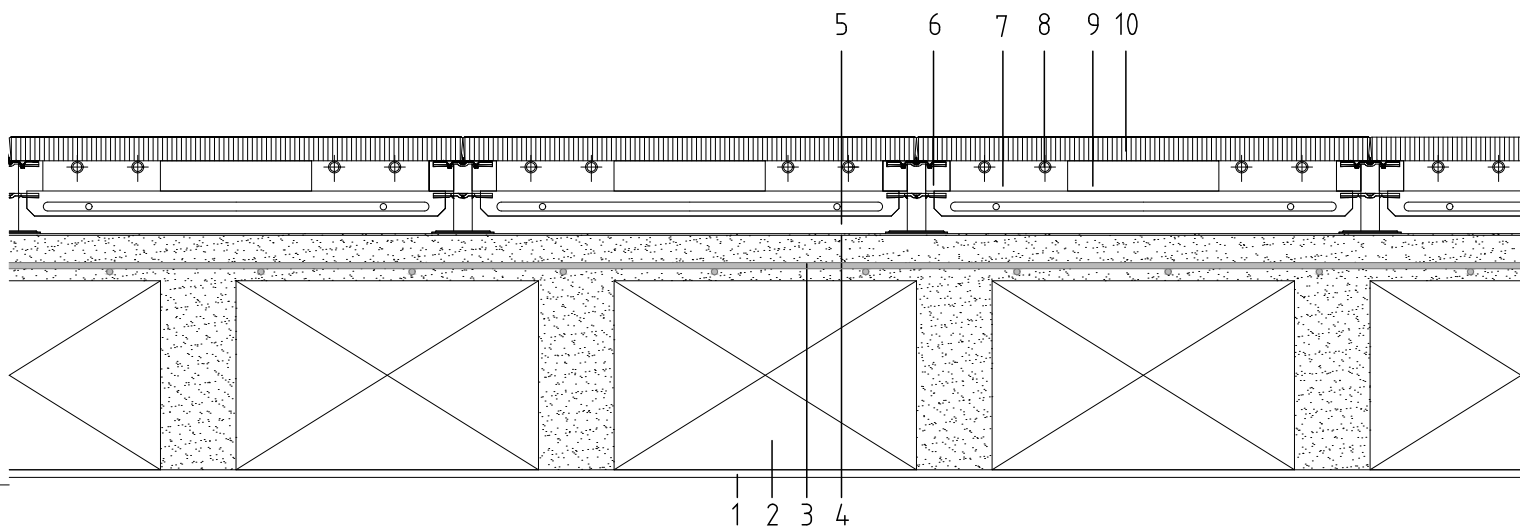


- 1 - Intonaco sp. 1 cm.
- 2 - Solaio in laterocemento h. 25
- 3 - Soletta in cls cm. 4 con rete elettrosaldada \varnothing 8mm maglia 20x20cm
- 4 - Foglio in polietilene 250g/mq
- 5 - Isolante termico tipo stiferite sp. 8 cm.
- 6 - Manto impermeabile prefabbricato doppio strato, con risvolto di cm 20 alle pareti
- 7 - Massetto di allettamento sp. 5 cm. in sabbia e cemento
- 8 - Pavimento in graniglia artigianale di forma quadrata

ABACO PAVIMENTAZIONI	
tipologia:	PAV. 3
materiali:	pavimentazione sopraelevata radiante in masselli di cls vibrocompreso
tipologia:	pavimentazione interna
ubicazione:	uffici - aule
scala:	1:10

NOTE: Tutte le misure sui disegni e in cantiere devono essere verificate dall'impresa appaltatrice prima dell'esecuzione.

PAVIMENTAZIONE INTERNA RADIANTE FLOTTANTE



1 - Intonaco sp. 1 cm.

2 - Solaio in laterocemento h. 25

3 - Soletta in cls cm. 6 con rete elettrosaldata \varnothing 8mm maglia 20x20cm

4 - Foglio in polietilene 250g/mq

5 - Camera d'aria da sopraelevazione

6 - Struttura portante composta da piedini e traversi tipo L e/o tipo M, completamente in acciaio galvanizzato, con speciale doppia-testa per supportare congiuntamente i pannelli di finitura ed i pannelli inferiori di isolamento termico

7 - Pannello radiante "attivo" in polistirene estruso con elemento di diffusione del calore in alluminio puro

8 - Tubo multistrato

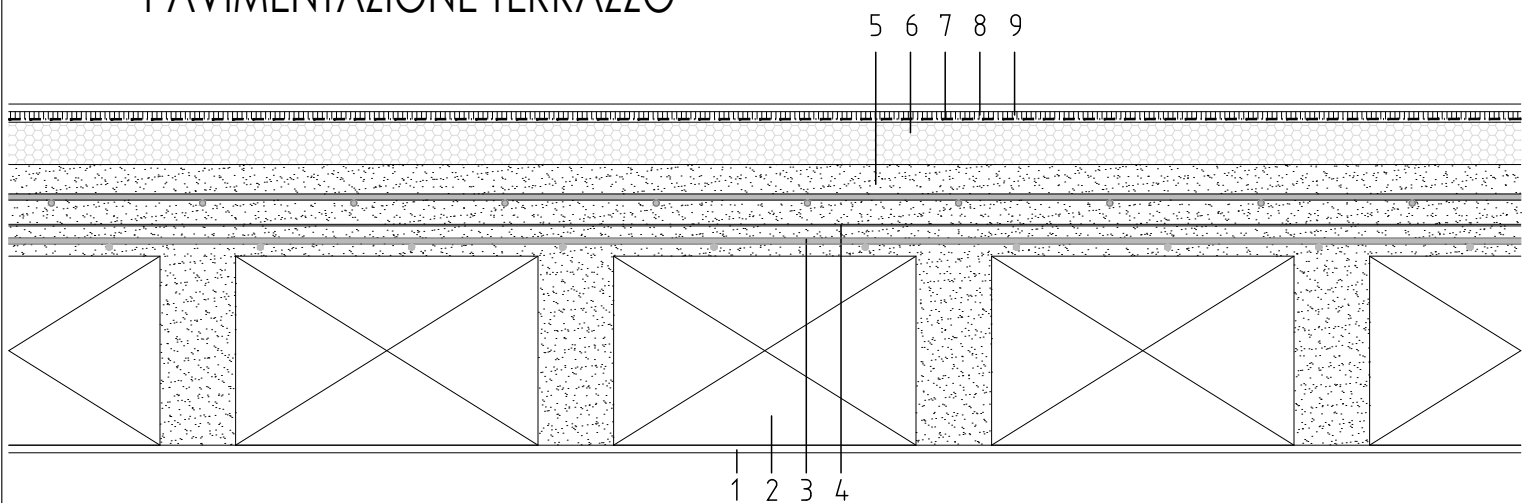
9 - Pannello radiante "neutro" in polistirene estruso con elemento di diffusione del calore in alluminio puro privo di tubo multistrato

10 - Pavimentazione di masselli in cls vibrocompreso con inerti di quarzo

ABACO PAVIMENTAZIONI	
tipologia:	PAV. 4
materiali:	pavimentazione sopraelevata radiante in masselli di cls vibrocompresso
tipologia:	pavimentazione interna
ubicazione:	uffici - aule
scala:	1:10

NOTE: Tutte le misure sui disegni e in cantiere devono essere verificate dall'impresa appaltatrice prima dell'esecuzione.

PAVIMENTAZIONE TERRAZZO



1 - Intonaco sp. 1 cm.

2 - Solaio in laterocemento h. 25

3 - Soletta in cls cm. 4 con rete elettrosaldada Ø 8mm maglia 20x20cm

4 - Foglio in polietilene 250g/mq

5 - Massetto in sabbia e cemento con Rete elettrosaldada Ø 8mm maglia 20x20cm conformato a pendenza secondo gli impluvi sp. 6 cm.

6 - Isolamento termico con stiferite sp. 6cm

7 - Manto impermeabile prefabbricato doppio strato, con risvolto di cm 20 alle pareti

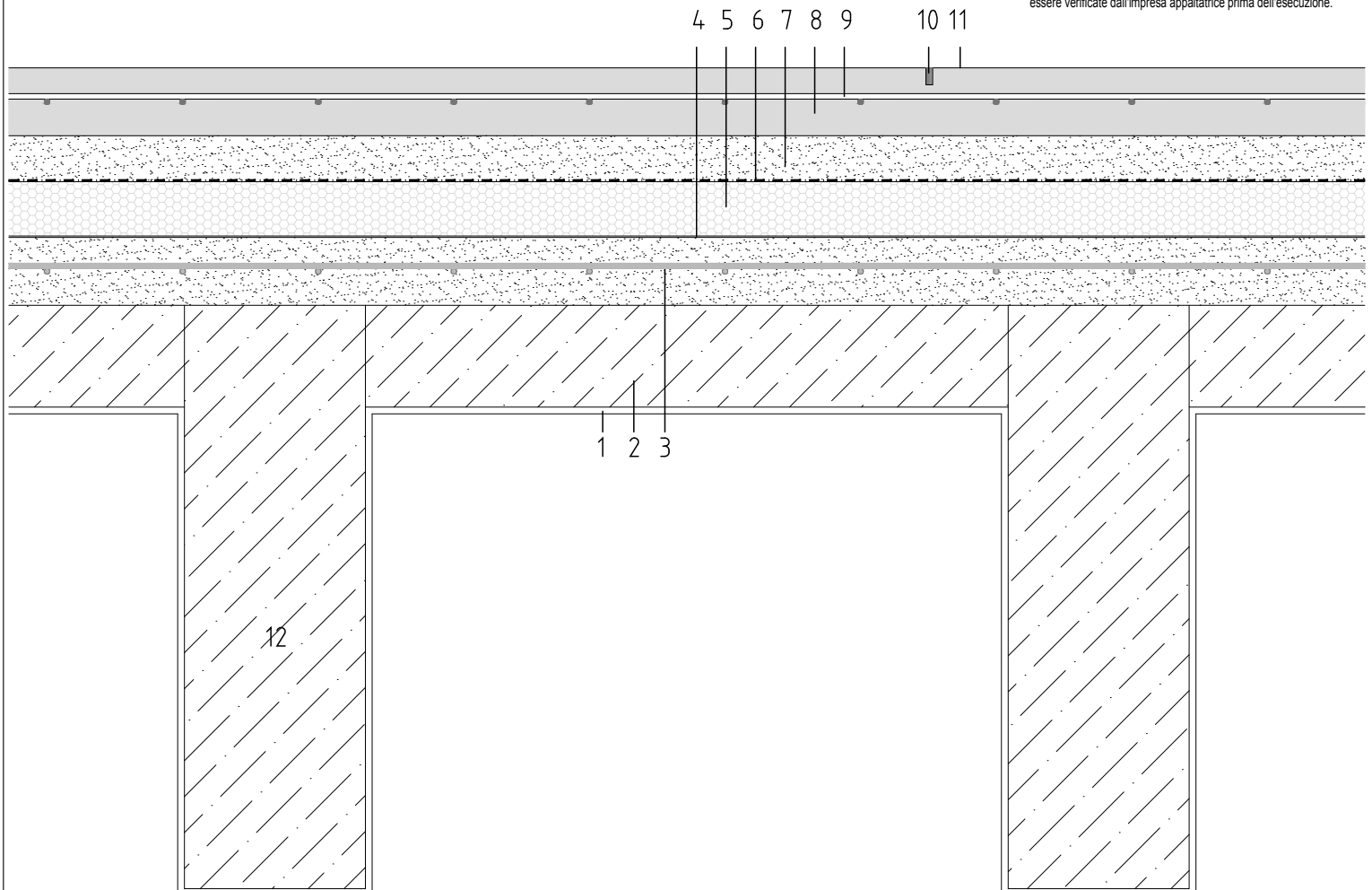
8 - Collante tipo ad alta resistenza posato con spatola dentata sia sul massetto che alla parte posteriore della mattonella

9 - Gres porcellanato da 60 x 60 cm, e quant'altro necessario per dare l'opera completa, finita e funzionante in ogni sua parte.

ABACO PAVIMENTAZIONI	
tipologia:	PAV. 5
materiali:	pavimentazione industriale a spolvero di cemento
tipologia:	pavimentazione esterna
ubicazione:	palestra/parcheggio esterno
scala:	1:10

COPERTURA PALESTRA

NOTE: Tutte le misure sui disegni e in cantiere devono essere verificate dall'impresa appaltatrice prima dell'esecuzione.

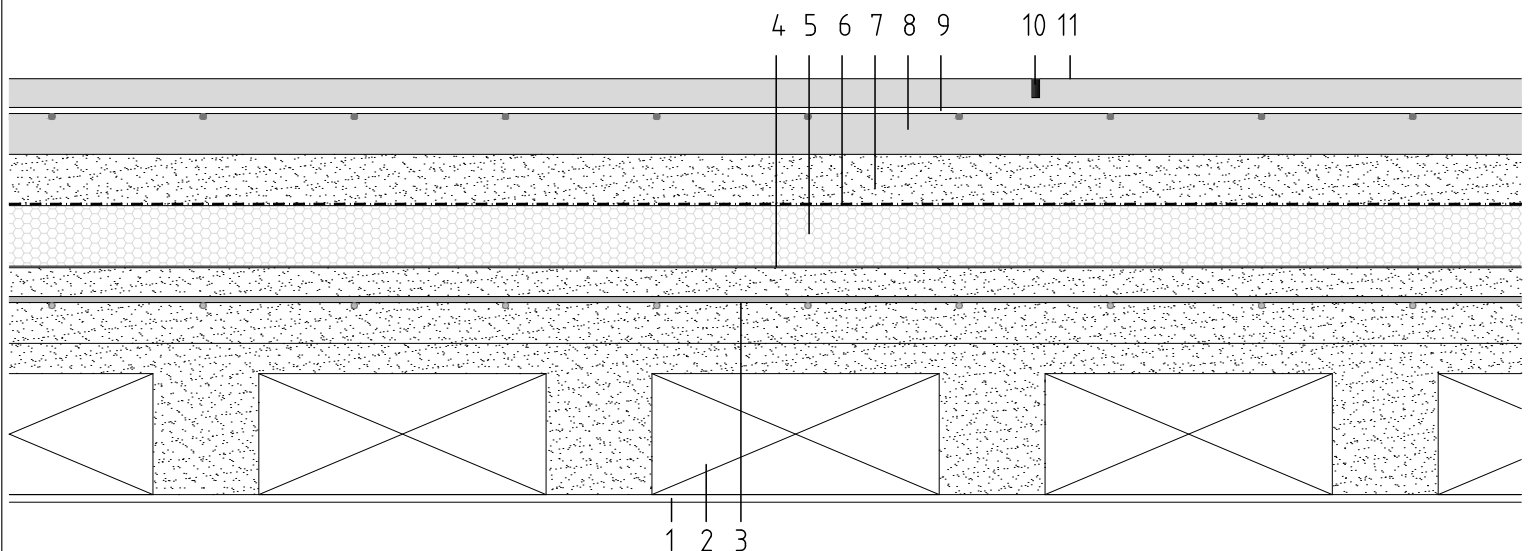


- 1 - Intonaco sp. 1 cm.
- 2 - Soletta in cls sp. 15 cm.
- 3 - Massetto in sabbia e cemento con Rete elettrosaldata \varnothing 8mm maglia 20x20cm conformato a pendenza secondo gli impluvi
- 4 - Foglio in polietilene 250g/mq
- 5 - Isolante termico tipo stiferite sp. 8 cm.
- 6 - Manto impermeabile prefabbricato doppio strato, con risvolto di cm 20 alle pareti
- 7 - Massetto in sabbia e cemento
- 8 - Massetto in conglomerato cementizio o cls resistenza non inferiore a Rck 25N/mm² S3 fibrorinforzato con fibre in polipropilene, per uno spessore complessivo di 10cm.
- 9 - Rete elettrosaldata \varnothing 8mm maglia 20x20cm
- 10 - Tagli di dilatazione per un riquadro massimo pari a ml 2.00x2.00, profondità pari ad h/4 (2,5cm) eseguiti con idonea taglierina ad acqua, sigillatura dei tagli con resina poliuretanicca, resistente agli agenti aggressivi, tipo DUROJOINT.PE .
- 11 - Rivestimento epossidico bicomponente con spolvero con pastina di quarzo sferoidale, in ragione di Kg 3 di cemento e kg 3 di quarzo sferoidale al mq, abrasiva granulata ad alta resistenza per transiti notevoli tipo Quarzo Crete I, dato "fresco su fresco" di colore a scelta della D.L. . Lisciatura superficiale con idoneo elicottero meccanico e rifinito a mano con americana dove necessario fino a raggiungere una lisciatura ideale.
- 12 - Travi in cls

ABACO PAVIMENTAZIONI	
tipologia:	PAV. 6
materiali:	pavimentazione industriale a spolvero di cemento
tipologia:	pavimentazione esterna
ubicazione:	auditorium/parcheggio esterno
scala:	1:10

NOTE: Tutte le misure sui disegni e in cantiere devono essere verificate dall'impresa appaltatrice prima dell'esecuzione.

COPERTURA AUDITORIUM



1 - Intonaco sp. 1 cm.

2 - Solaio in laterocemento a travetto accostato sp. 20 cm.

3 - Massetto in sabbia e cemento con Rete elettrosaldata \varnothing 8mm maglia 20x20cm conformato a pendenza secondo gli impluvi

4 - Foglio in polietilene 250g/mq

5 - Isolante termico tipo stiferite sp. 8 cm.

6 - Manto impermeabile prefabbricato doppio strato, con eventuale risvolto di cm 20 alle pareti

7 - Massetto in sabbia e cemento

8 - Massetto in conglomerato cementizio o cls resistenza non inferiore a R_{ck} 25N/mm² S3 fibrorinforzato con fibre in polipropilene, per uno spessore complessivo di 10cm.

9 - Rete elettrosaldata \varnothing 8mm maglia 20x20cm

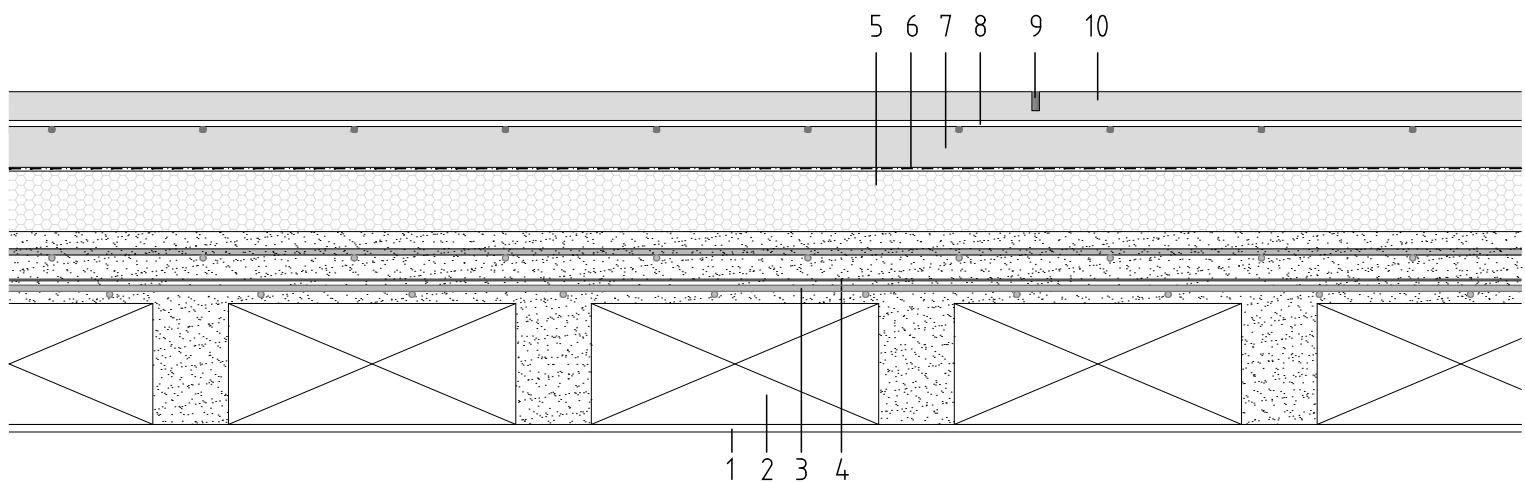
10- Tagli di dilatazione per un riquadro massimo pari a ml 2.00x2.00, profondità pari ad h/4 (2,5cm) eseguiti con idonea taglierina ad acqua, sigillatura dei tagli con resina poliuretanic, resistente agli agenti aggressivi, tipo DUROJOINT.PE .

11 - Rivestimento epossidico bicomponente con spolvero con pastina di quarzo sferoidale, in ragione di Kg 3 di cemento e kg 3 di quarzo sferoidale al mq, abrasiva granulare ad alta resistenza per transiti notevoli tipo Quarzo Crete I, dato "fresco su fresco" di colore a scelta della D.L. .
Lisciatura superficiale con idoneo elicottero meccanico e rifinito a mano con americana dove necessario fino a raggiungere una lisciatura ideale.

ABACO PAVIMENTAZIONI	
tipologia:	PAV. 7
materiali:	pavimentazione industriale a spolvero di cemento
tipologia:	pavimentazione esterna
ubicazione:	copertura
scala:	1:10

NOTE: Tutte le misure sui disegni e in cantiere devono essere verificate dall'impresa appaltatrice prima dell'esecuzione.

COPERTURA PIANO SECONDO



1 - Intonaco sp. 1 cm.

2 - Solaio in laterocemento h. 20

3 - Soletta in cls cm. 4 con rete elettrosaldada Ø 8mm maglia 20x20cm

4 - Foglio in polietilene 250g/mq

5 - Isolamento termico con stiferite sp. 8cm

6 - Manto impermeabile prefabbricato doppio strato, con risvolto di cm 20 alle pareti

7 - Massetto in conglomerato cementizio o cls resistenza non inferiore a Rck 25N/mm² S3 fibrorinforzato con fibre in polipropilene, per uno spessore complessivo di 10cm.

8 - Rete elettrosaldada Ø 8mm maglia 20x20cm

9- Tagli di dilatazione per un riquadro massimo pari a ml 2.00x2.00, profondità pari ad h/4 (2,5cm) eseguiti con idonea taglierina ad acqua, sigillatura dei tagli con resina poliuretana, resistente agli agenti aggressivi, tipo DUROJOINT.PE .

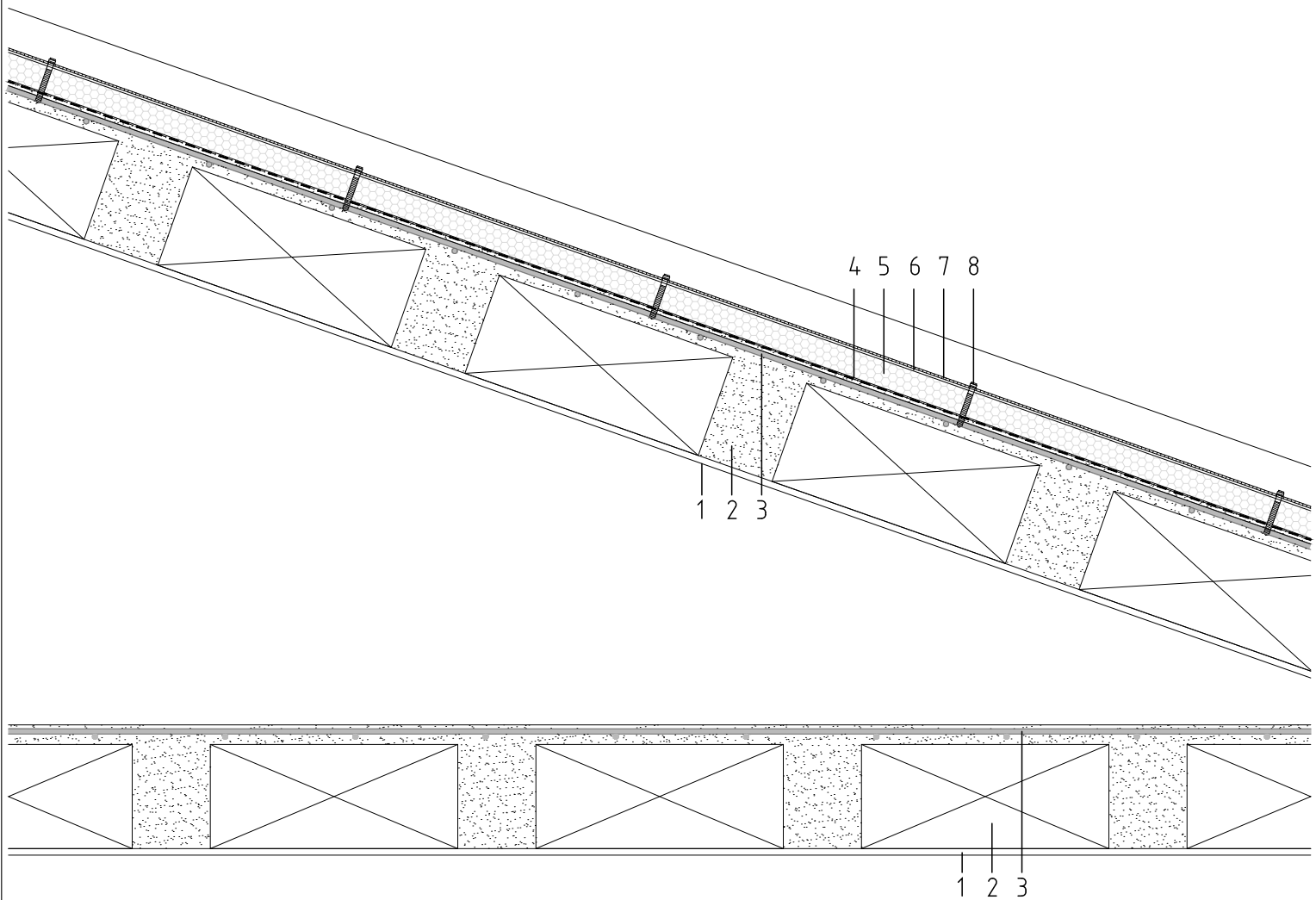
10 - Rivestimento epossidico bicomponente con spolvero con pastina di quarzo sferoidale, in ragione di Kg 3 di cemento e kg 3 di quarzo sferoidale al mq, abrasiva granulare ad alta resistenza per transiti notevoli tipo Quarzo Crete I, dato "fresco su fresco" di colore a scelta della D.L. .
Lisciatura superficiale con idoneo elicottero meccanico e rifinito a mano con americana dove necessario fino a raggiungere una lisciatura ideale.

PAV.8

ABACO PAVIMENTAZIONI	
tipologia:	PAV. 8
materiali:	copertura metallica
tipologia:	pavimentazione esterna
ubicazione:	copertura foyer auditorium
scala:	1:10

NOTE: Tutte le misure sui disegni e in cantiere devono essere verificate dall'impresa appaltatrice prima dell'esecuzione.

COPERTURA FOYER AUDITORIUM

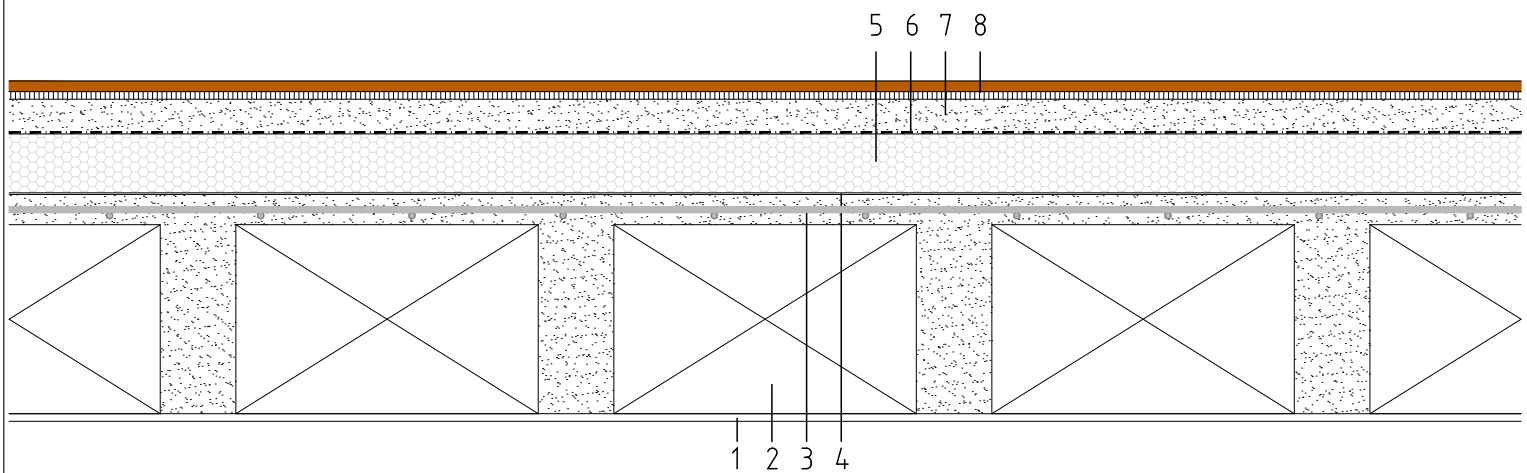


- 1 - Intonaco sp. 1 cm.
- 2 - Solaio in laterocemento h. 20 cm.
- 3 - Soletta in cls cm. 4 con rete elettrosaldata \varnothing 8mm maglia 20x20cm
- 4 - Foglio in polietilene 250g/mq
- 5 - Isolamento termico con stiferite sp. 6cm
- 6 - Profilo metallico
- 7 - Lamiera grecata zincata
- 8 - Ancoraggio di acciaio della lamiera zincata

ABACO PAVIMENTAZIONI	
tipologia:	PAV. 9
materiali:	pavimentazione in parquet
tipologia:	pavimentazione interna
ubicazione:	studentato/palestra
scala:	1:10

NOTE: Tutte le misure sui disegni e in cantiere devono essere verificate dall'impresa appaltatrice prima dell'esecuzione.

PAVIMENTAZIONE INTERNA

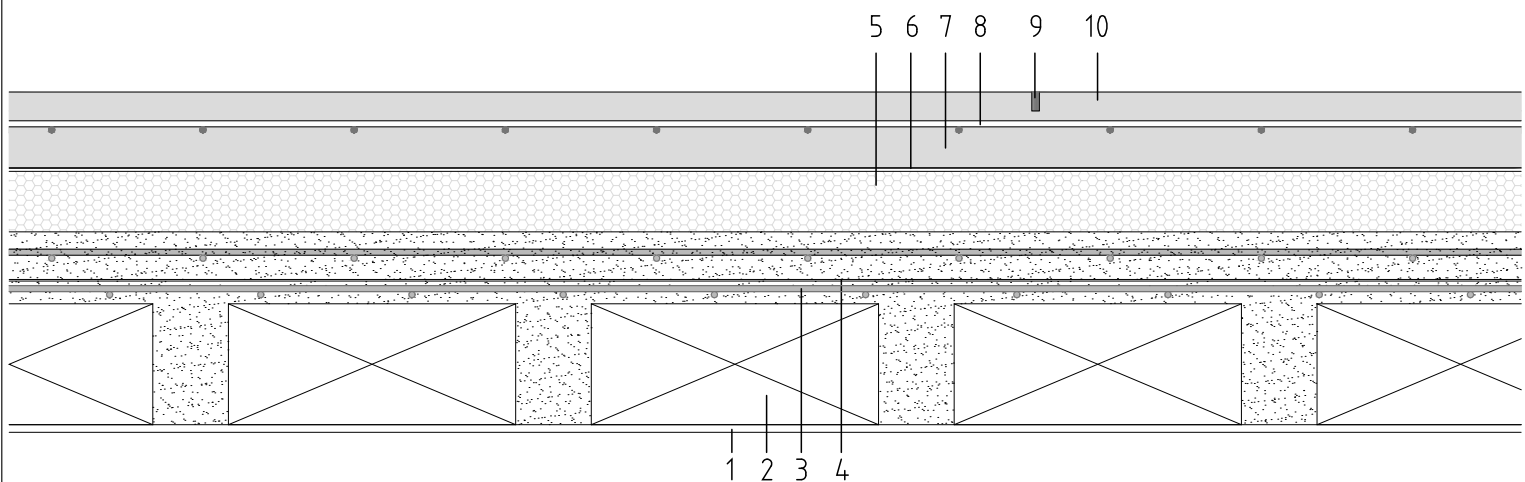


- 1 - Intonaco sp. 1 cm.
- 2 - Solaio in laterocemento h. 25
- 3 - Soletta in cls cm. 4 con rete elettrosaldata \varnothing 8mm maglia 20x20cm
- 4 - Foglio in polietilene 250g/mq
- 5 - Isolante termico tipo stiferite sp. 8 cm.
- 6 - Tappetino fonoassorbente
- 7 - Massetto di allettamento sp. 5 cm. in sabbia e cemento
- 8 - Pavimento in listoni di legno, formato da doghe di prima scelta di rovere della larghezza di 120 mm, spessore 14 mm, lunghezza 1200 mm

ABACO PAVIMENTAZIONI	
tipologia:	PAV. 10
materiali:	pavimentazione in resina
tipologia:	pavimentazione interna
ubicazione:	wc
scala:	1:10

NOTE: Tutte le misure sui disegni e in cantiere devono essere verificate dall'impresa appaltatrice prima dell'esecuzione.

PAVIMENTAZIONE W.C.

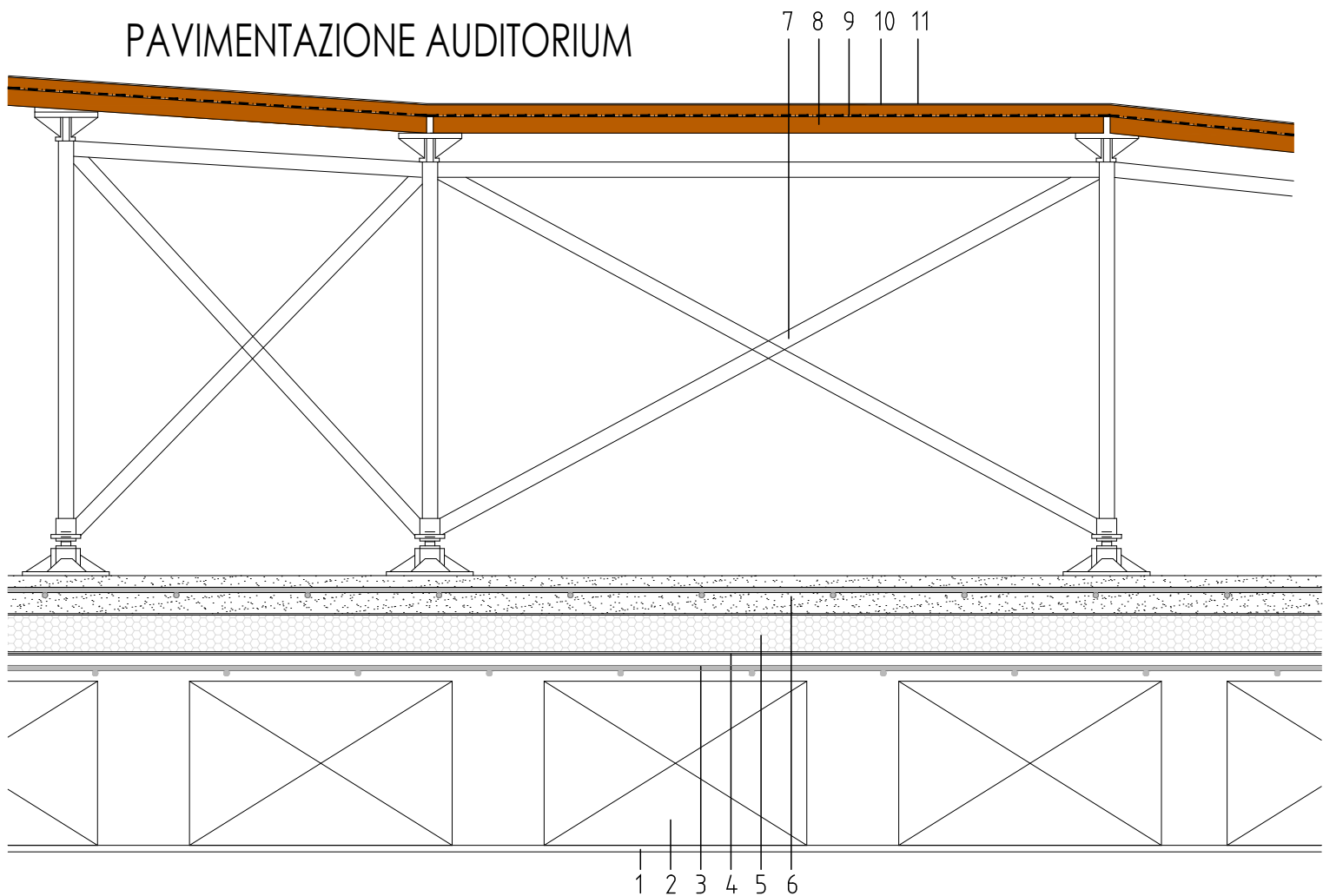


- 1 - Intonaco sp. 1 cm.
- 2 - Solaio in laterocemento h. 20
- 3 - Soletta in cls cm. 4 con rete elettrosaldada Ø 8mm maglia 20x20cm
- 4 - Foglio in polietilene 250g/mq
- 5 - Isolamento termico con stiferite sp. 8cm
- 6 - tappetino fonoassorbente
- 7 - Massetto in conglomerato cementizio o cls resistenza non inferiore a Rck 25N/mm² S3 fibrorinforzato con fibre in polipropilene, per uno spessore complessivo di 10cm.
- 8 - Rete elettrosaldada Ø 8mm maglia 20x20cm
- 9- Tagli di dilatazione per un riquadro massimo pari a ml 2.00x2.00, profondità pari ad h/4 (2,5cm) eseguiti con idonea taglierina ad acqua, sigillatura dei tagli con resina poliuretantica, resistente agli agenti aggressivi, tipo DUROJOINT.PE .
- 10 - Rivestimento epossidico bicomponente con spolvero con pastina di quarzo sferoidale, in ragione di Kg 3 di cemento e kg 3 di quarzo sferoidale al mq, abrasiva granulare ad alta resistenza per transiti notevoli tipo Quarzo Crete I, dato "fresco su fresco" di colore a scelta della D.L. . Lisciatura superficiale con idoneo elicottero meccanico e rifinito a mano con americana dove necessario fino a raggiungere una lisciatura ideale.

ABACO PAVIMENTAZIONI	
tipologia:	PAV.11
materiali:	pavimentazione in moquette
tipologia:	pavimentazione interna
ubicazione:	auditorium
scala:	1:10

NOTE: Tutte le misure sui disegni e in cantiere devono essere verificate dall'impresa appaltatrice prima dell'esecuzione.

PAVIMENTAZIONE AUDITORIUM

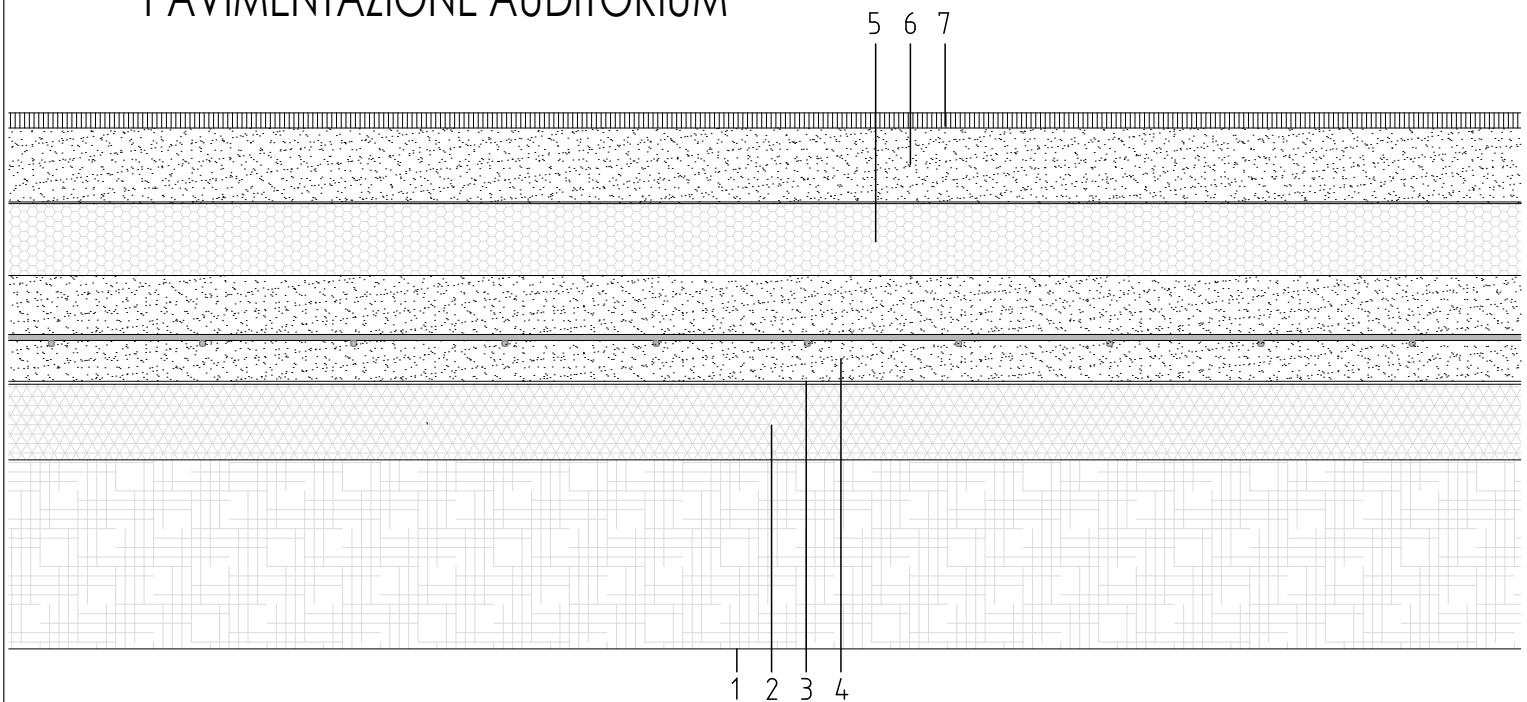


- 1 - Intonaco sp. 1 cm.
- 2 - Solaio in laterocemento h. 25
- 3 - Soletta in cls cm. 4 con rete elettrosaldata Ø 8mm maglia 20x20cm
- 4 - Foglio in polietilene 250g/mq
- 5 - Isolamento termico con stiferite sp. 6cm
- 6 - Massetto in sabbia e cemento con Rete elettrosaldata Ø 8mm maglia 20x20cm conformato a pendenza secondo gli impluvi sp. 6 cm.
- 7 - Pedana fissa con telaio metallico modulare sopraelevato per mezzo di piedini regolabili
- 8- Tavolato formato da doppi pannelli autobloccanti a tre strati in legno massiccio sp. 2,5 cm. + 1 cm.
- 9 - Pannello fonoassorbente
- 10 - Collante tipo ad alta resistenza posato con spatola dentata sia sul massetto che alla parte posteriore della mattonella
- 11 - Pavimentazione tessile, e quant'altro necessario per dare l'opera completa, finita e funzionante in ogni sua parte

ABACO PAVIMENTAZIONI	
tipologia:	PAV.12
materiali:	pavimentazione in graniglia artigianale
tipologia:	pavimentazione interna
ubicazione:	servizi auditorium
scala:	1:10

NOTE: Tutte le misure sui disegni e in cantiere devono essere verificate dall'impresa appaltatrice prima dell'esecuzione.

PAVIMENTAZIONE AUDITORIUM



- 1 - Pietrisco
- 2 - Magrone sp. 10 cm.
- 3 - Foglio in polietilene 250g/mq
- 4 - Soletta in cls con rete elettrosaldata $\varnothing 6$ 15x15
- 5 - Isolante termico tipo stiferite sp. 9 cm.
- 6 - Massetto sottopavimento sp. 10 cm. in sabbia e cemento
- 7 - Collante per posa pavimento in gomma
- 8 - Pavimento in graniglia artigianale di forma quadrata