



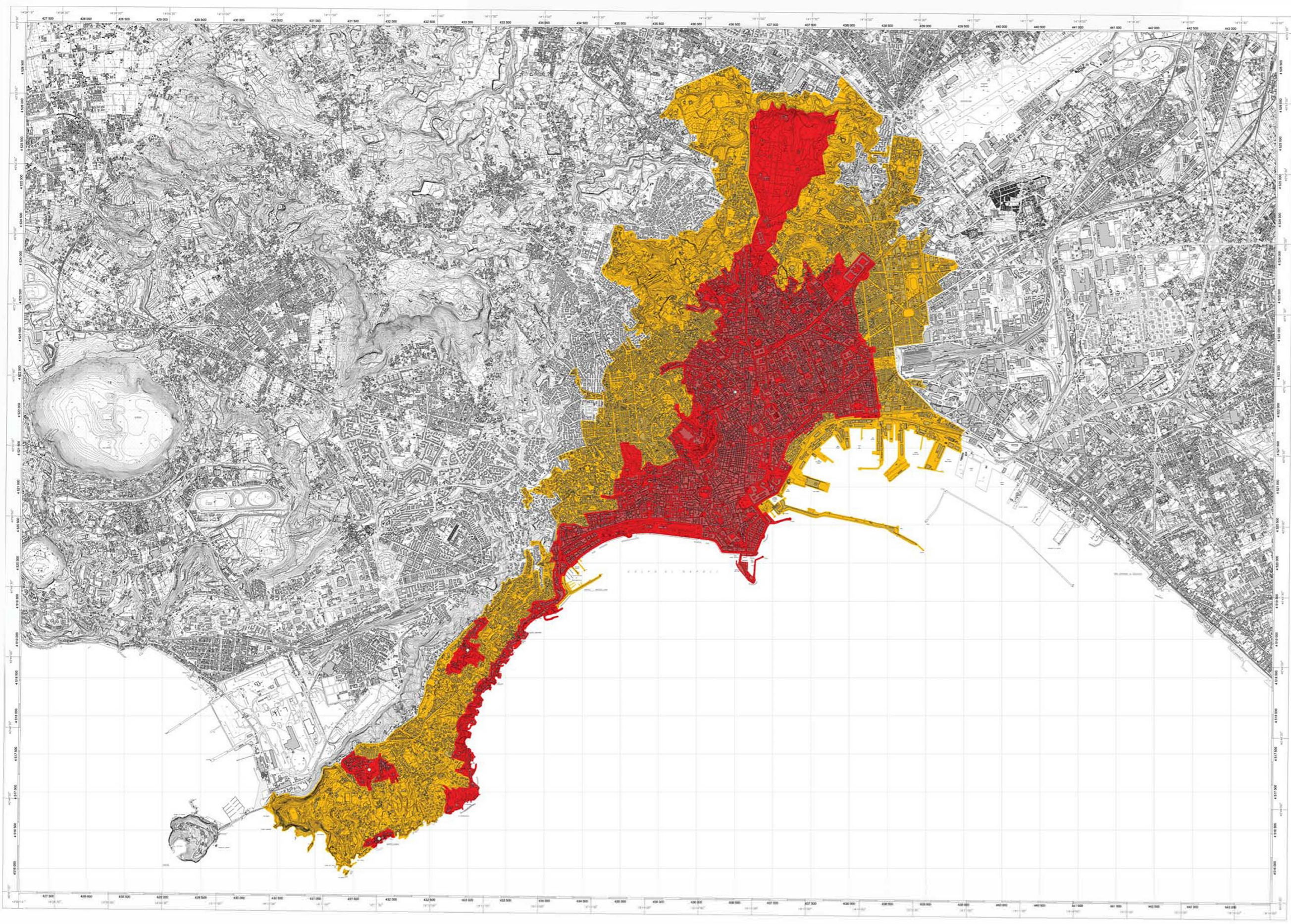
**COMUNE DI NAPOLI**  
**AREA TRASFORMAZIONE DEL TERRITORIO**  
**UOA Coordinamento e monitoraggio degli interventi diretti all'attuazione del PdG sito UNESCO**

**AMBITO URBANO DI RIFERIMENTO**

(approvato con Deliberazione G.C. n. 24 del 28 gennaio 2021 – allegato 2)

Affidamento del servizio di gestione del fondo di garanzia nell'ambito del progetto denominato *"Incentivi relativi agli interventi di recupero delle parti comuni degli edifici privati ricadenti nel centro storico sito UNESCO"*, con risorse a valere sul Patto per la Città di Napoli FSC 2014-2020.

CUP: B65C16000390001 CIG: 8940191EFD



**BOUNDARY OF THE HISTORIC CENTRE OF NAPLES**  
(IT - n. 726)

**World Heritage Site and Buffer zone**

CARTOGRAPHIC COORDINATE SYSTEM: UTM-WGS84  
REFERENCE DATUM: WGS84 (ETRF89)  
LONGITUDE: Zero degrees longitude is located at Greenwich

COORDINATES OF THE MAP BOUNDARY VERTICES	VERTICES			
	NO	NE	SO	SE
GEORGAPHIC COORDINATES	40°51'30"	40°53'30"	40°47'20"	40°47'20"
WGS 84	14°08'10"	14°10'50"	14°08'10"	14°09'50"

BASE MAP INFORMATION  
Numerical map of Regione Campania  
Scale: 1:5000  
Aerial survey of 2004

Scale 1:15 000

**Area of World Heritage Site** ha 1021

COORDINATES OF WORLD HERITAGE SITE	VERTICES			
	NW	NE	SW	SE
GEORGAPHIC COORDINATES	40°52'52"	40°50'40"	40°48'10"	40°47'40"
WGS 84	14°08'00"	14°09'50"	14°07'50"	14°07'50"

Centre point

COORDINATES OF CENTER POINT		N	E
FIXED AREA OF WORLD HERITAGE SITE	E.L.	40°52'52"	14°08'00"
FIXED AREA OF DISTRICT VILLA MARIE - SANTA MARIA DELLA GONDILOZZE	E.L.	40°50'40"	14°09'50"
FIXED AREA OF SANEDDAMO	E.L.	40°48'10"	14°07'50"
FIXED AREA OF DISTRICT OF CANALE - SANTA STRADA	E.L.	40°47'40"	14°07'50"

**Area of Buffer Zone of World Heritage Site** ha 1350

COORDINATES OF BUFFER ZONE	VERTICES			
	NW	NE	SW	SE
GEORGAPHIC COORDINATES	40°51'10"	40°50'40"	40°47'20"	40°47'20"
WGS 84	14°08'10"	14°09'50"	14°07'50"	14°07'50"

JANUARY 2011

**Planimetria della perimetrazione del centro storico sito UNESCO (gennaio 2011)**