

LEGENDA

STRADE PRINCIPALI

STRADE

LINEE FERROVIARIE VELOCI

FERROVIE

AREE INDUSTRIALI

AEROPORTO

CONFINE COMUNALE

EDIFICI ALTRO

EDIFICI RESIDENZIALI

EDIFICI SANITARI

EDIFICI SCOLASTICI

Ln_{night} [dB(A)]

< 40

40 - 44

45 - 49

50 - 54

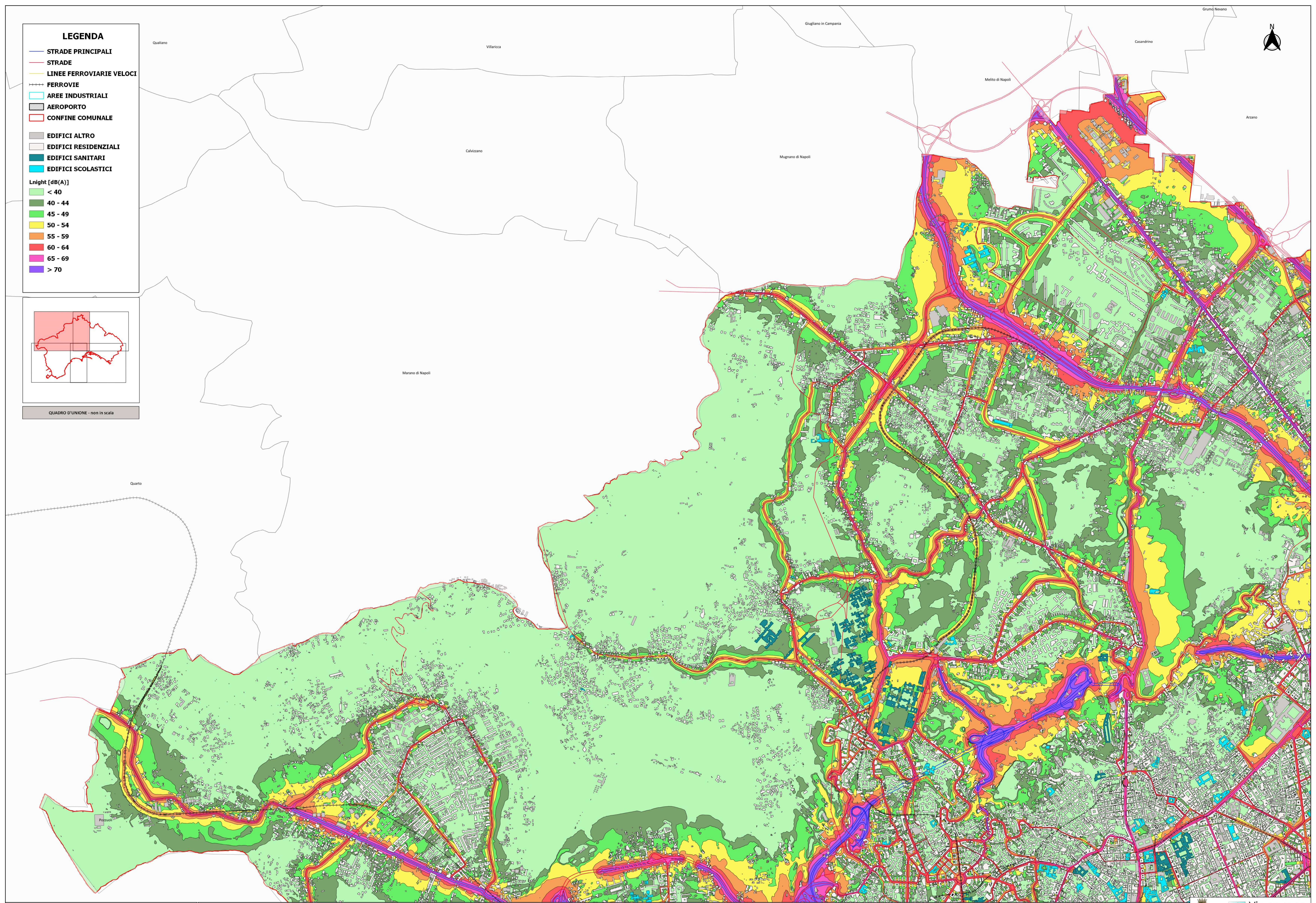
55 - 59

60 - 64

65 - 69

> 70

QUADRO D'UNIONE - non in scala



LEGENDA

STRADE PRINCIPALI

STRADE

LINEE FERROVIARIE VELOCI

FERROVIE

AREE INDUSTRIALI

AEROPORTO

CONFINE COMUNALE

EDIFICI ALTRO

EDIFICI RESIDENZIALI

EDIFICI SANITARI

EDIFICI SCOLASTICI

Lnight [dB(A)]

< 40

40 - 44

45 - 49

50 - 54

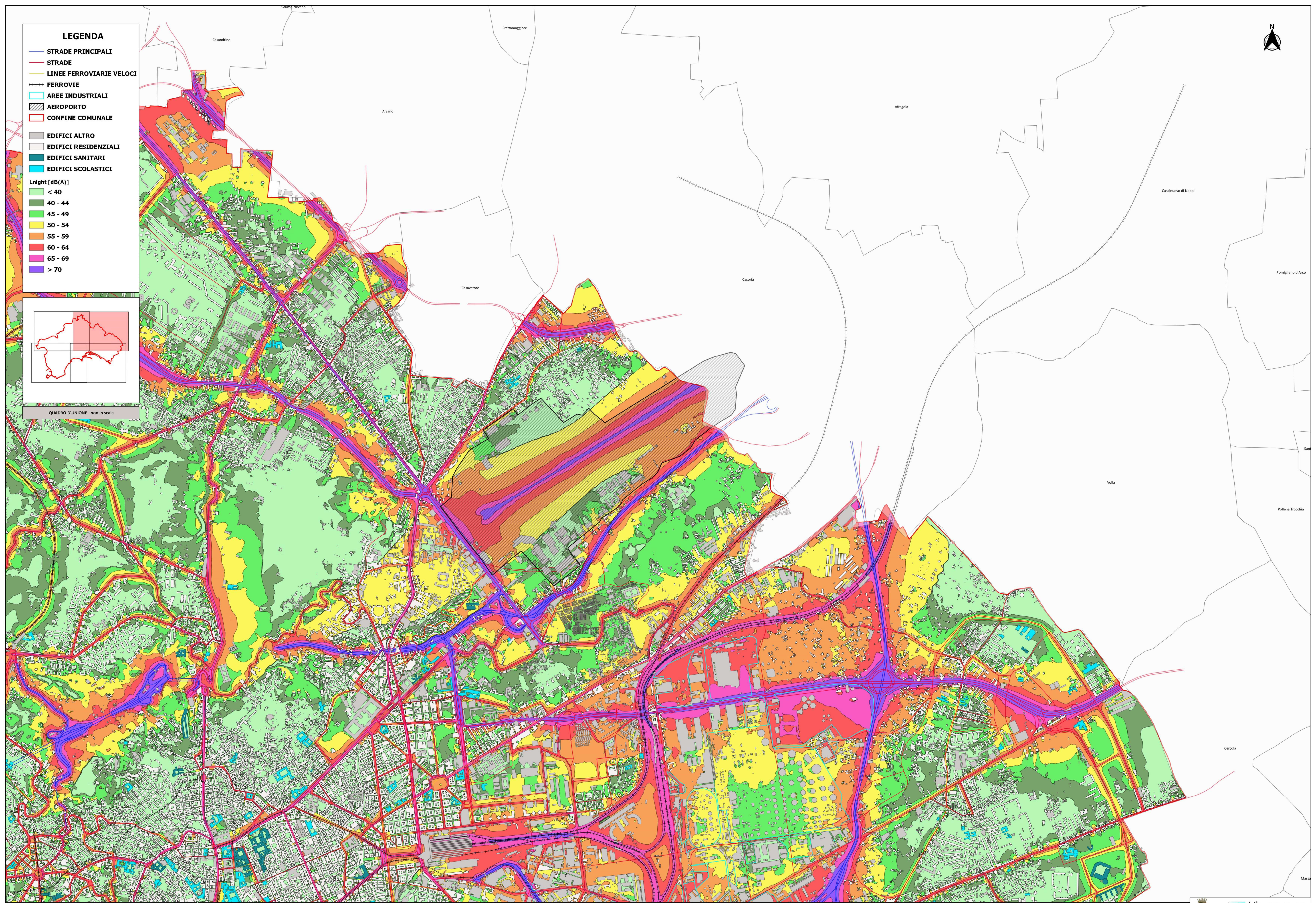
55 - 59

60 - 64

65 - 69

> 70

QUADRO D'UNIONE - non in scala



LEGENDA

STRADE PRINCIPALI

STRADE

LINEE FERROVIARIE VELOCI

FERROVIE

AREE INDUSTRIALI

AEROPORTO

CONFINE COMUNALE

EDIFICI ALTRO

EDIFICI RESIDENZIALI

EDIFICI SANITARI

EDIFICI SCOLASTICI

Lnight [dB(A)]

< 40

40 - 44

45 - 49

50 - 54

55 - 59

60 - 64

65 - 69

> 70

QUADRO D'UNIONE - non in scala

The map displays the noise level distribution (Lnight) in the Naples area, with color-coded zones representing different noise levels. The map includes various infrastructure elements such as roads, railways, and industrial areas. The noise levels are categorized as follows:

- < 40
- 40 - 44
- 45 - 49
- 50 - 54
- 55 - 59
- 60 - 64
- 65 - 69
- > 70

Other features include a north arrow, a scale bar, and labels for various locations such as Cercola, San Sebastiano al Vesuvio, San Giorgio a Cremano, Portici, Ercolano, and Torre del Greco.

0 250 500 750 1000 1250 1500 m

MAPPA ACUSTICA STRATEGICA (2022) dati 2021 - AGGLOMERATO DI NAPOLI (AG_IT_00_00007) - MAPPA ACUSTICA DEL RUMORE GENERATO DA TUTTE LE SORGENTI - Lnight - TAV. 3/4

FORMATO A0 - Scala 1:10.000

Vie en.ro.se.
Ingegneria

LEGENDA

STRADE PRINCIPALI

STRADE

LINEE FERROVIARIE VELOCI

FERROVIE

AREE INDUSTRIALI

AEROPORTO

CONFINE COMUNALE

EDIFICI ALTRO

EDIFICI RESIDENZIALI

EDIFICI SANITARI

EDIFICI SCOLASTICI

Lnight [dB(A)]

< 40

40 - 44

45 - 49

50 - 54

55 - 59

60 - 64

65 - 69

> 70

QUADRO D'UNIONE - non in scala

