

EDIFICIO "A"

Altezza totale f.t.(mt)	16,84
N. PIANI ALLOGGI	4
SISTEMA SERVIZI	SI
PIANO CANTINOLE	SI

TAB. 1: DETTAGLIO SUPERFICI UTILI ALLOGGI

Alloggi tipo	A	B	C	D	E	F	tot.
n. alloggi	4	4	4	4	4	4	24
soggiorno	17,82	19,23	20,50	20,45	21,66	19,02	118,68
cucina-pranzo	9,95	13,53	11,25	13,71	10,69	12,65	71,78
letto 1	14,01	14,63	14,01	14,00	14,52	14,09	85,26
letto 2			11,96	11,94	11,80	10,47	46,17
bagno 1	5,36	7,21	4,06	4,05	5,54	4,89	31,11
bagno 2					2,42		2,42
disimpegni	7,33	2,09	1,95	1,95	9,30	2,24	24,86
ripostiglio	1,55				2,54		4,09
Su alloggi	56,02	56,69	63,73	66,10	78,47	63,36	1537,48

TAB. 1bis: DETTAGLIO SUPERFICI UTILI SISTEMA SERVIZI E LOCALI COMMERCIALI

servizi commerciali	416,5
TOTALE SUPERFICI UTILI	1953,98

TAB. 2: DETTAGLIO SUPERFICI NON RESIDENZIALI DI PERTINENZA ALLOGGI

logge	6,57	6,16	10,3	6,26	6,3	5,85	41,39
logge totali	26,28	24,64	41,0	25,04	25,2	23,40	165,56
cantinole	7,9	7,9	7,9	7,9	7,9	7,9	47,40
cantinole totali	31,6	31,6	31,6	31,6	31,6	31,6	189,60
Snr	14,47	14,06	18,15	14,16	14,20	13,75	88,79

QUADRO RIEPILOGATIVO SUPERFICI UTILI E NON RESIDENZIALI DI PERTINENZA ALLOGGI

Sup. totale	70,49	70,75	81,88	80,26	92,67	77,11	473,16	1 892,64
-------------	-------	-------	-------	-------	-------	-------	--------	----------

SPAZI DI ISPEZIONE E COLLEGAMENTI

ascensori	4,45	80,1
scale	21,38	384,84
atri	6,71	20,11
tot		485,05

TAB. 3: RIEPILOGO SUPERFICI NON RESIDENZIALI DI PERTINENZA ORGANISMO ABITATIVO

SA (Snr+pertinenze organismo abitativo)		
Snr	355,16	
SA	885,55	885,55

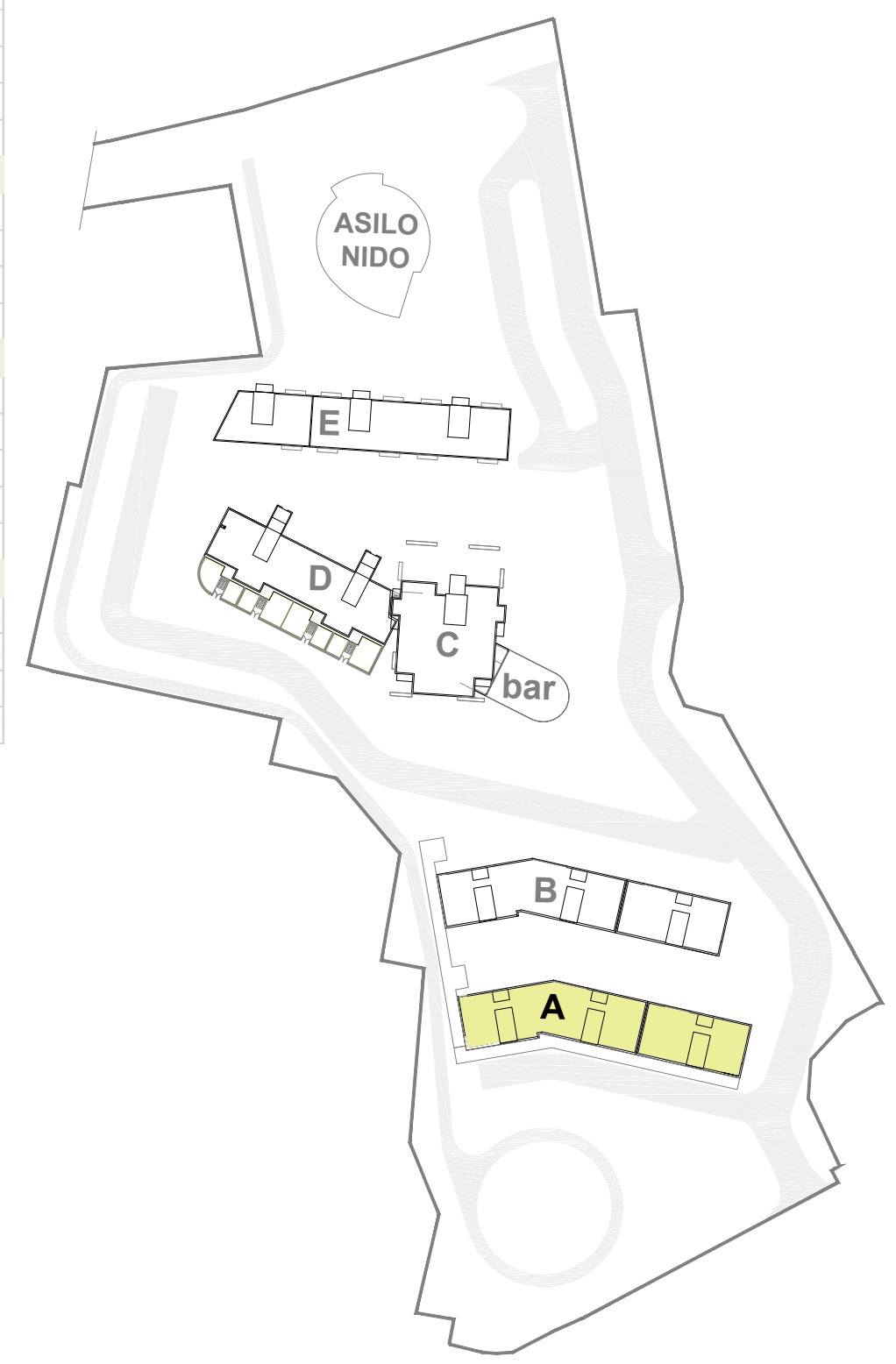
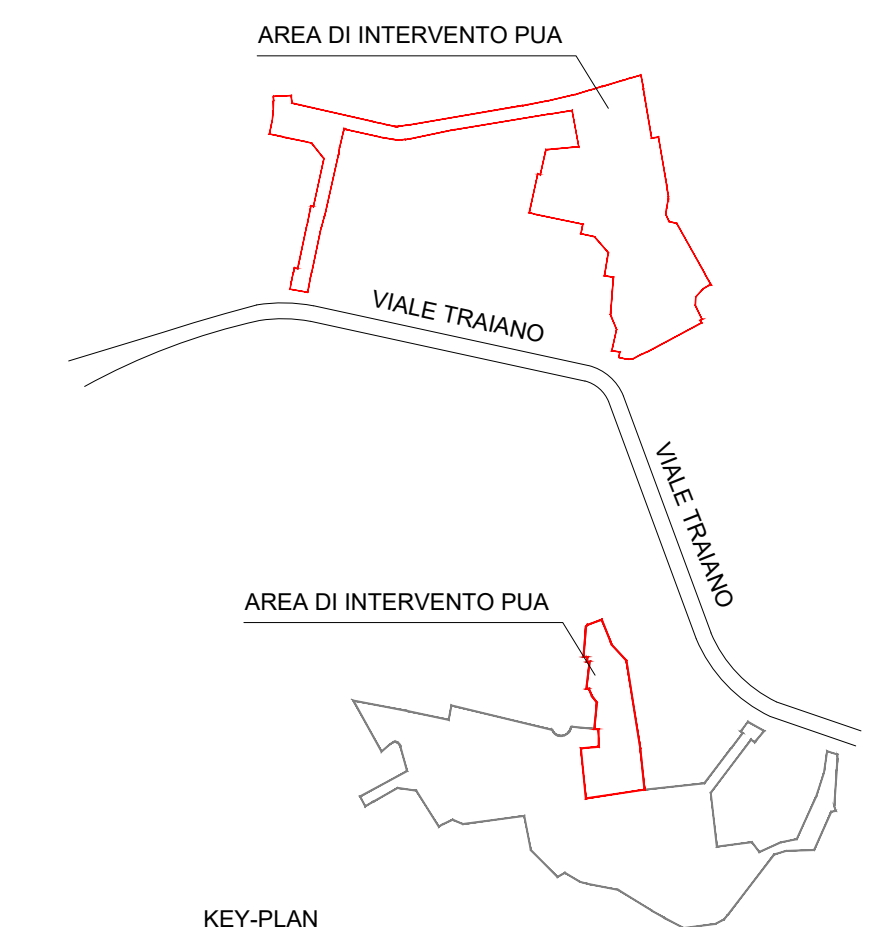
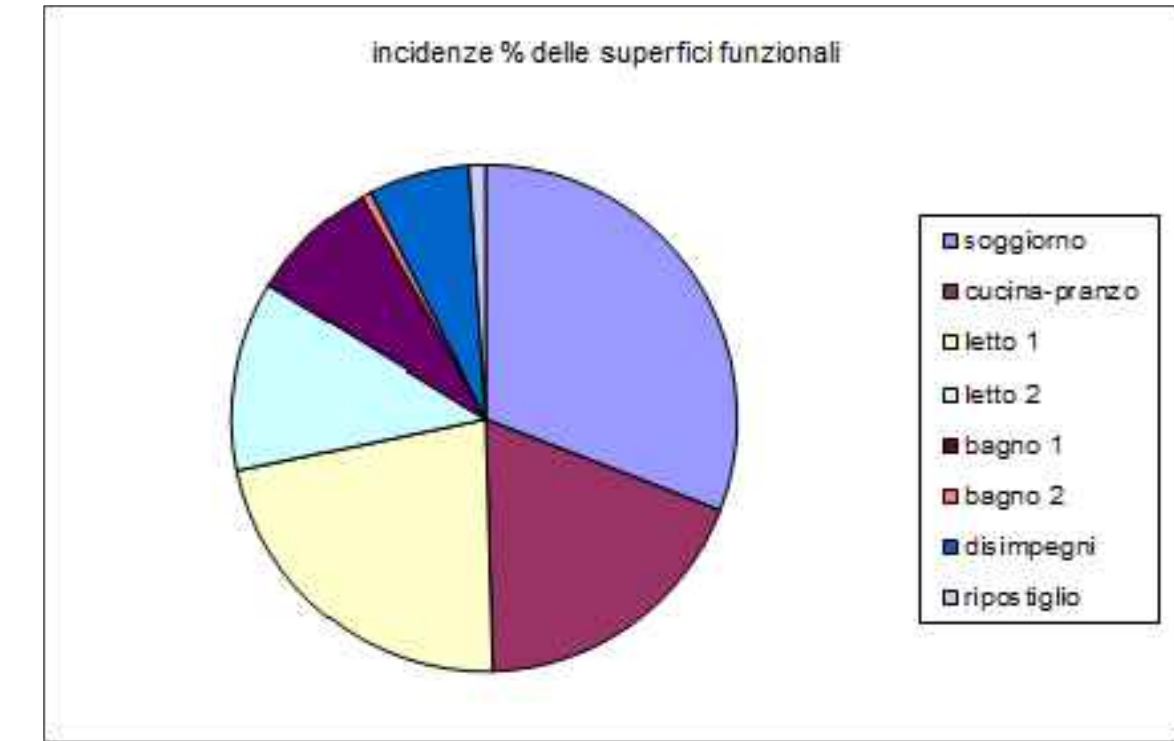
SUPERFICIE ACCESSORIA (SA)

SUPERFICIE COMPLESSIVA (SC) - EDIFICIO D

Sc = Su + 0,60 (SA)	
Su alloggi	1537,48
SU sistema servizi e locale comm	416,5
60% di SA	744,43
SC edificio A	2 698,41

SISTEMA SERVIZI

almeno 10% di SC edificio A	269,8406
servizi commerciali	416,5
60% del porticato	112,2
totale	528,7



A.C.E.R.
Agenzia Campana per l'Edilizia Residenziale
DIPARTIMENTO DI NAPOLI

ACCORDO DI PROGRAMMA DEL 10.04.2007
MINISTERO INFRASTRUTTURE - REGIONE CAMPANIA - COMUNE DI NAPOLI - A.C.E.R.

COMUNE DI NAPOLI
AREA TRASFORMAZIONE DEL TERRITORIO
SERVIZIO EDILIZIA RESIDENZIALE PUBBLICA E NUOVE CENTRALITA'

INTERVENTO PER LA REALIZZAZIONE DI N.124 ALLOGGI DI EDILIZIA RESIDENZIALE SOCIALE E RELATIVE URBANIZZAZIONI PRIMARIE E SECONDARIE NEL QUARTIERE SOCCAVO - NAPOLI

PIANO URBANISTICO ATTUATIVO (PUA)
EX SUB AMBITO 1 PROGRAMMA DI RECUPERO URBANO - SOCCAVO
CUP: B69C08000190005

Titolo: EDIFICIO A - TIPOLOGIE, CONSISTENZE E DATI METRICI	Elab. n°	Emissione	Revisione	Revisione
	EG.05	0	-	-
	Scala: 1:200	Data	-	-
		maggio 2021	-	-

IL DIRIGENTE DEL SERVIZIO: arch. Paola Cerotto	IL RESPONSABILE UNICO DEL PROCEDIMENTO: ing. Giovanni De Carlo
--	--

IL GRUPPO DI PROGETTAZIONE:
COMUNE NAPOLI

arch. Elisabetta Nulveni *Elisabetta Nulveni*

ing. Gianluca Buonocore *Gianluca Buonocore*

ing. Roberta Catapano *Roberta Catapano*

geom. Luigi La Rocca *Luigi La Rocca*

AGRONOMO:
agr. Francesco Cona *Francesco Cona*

SUPPORTO STRUMENTALE ALLA PROGETTAZIONE: SINTEC s.r.l.

A.C.E.R. (Dipartimento di Napoli) REGIONE CAMPANIA

arch. Angelo Colonna *Angelo Colonna* geom. Luciano Colantuono

ing. Luigi Ghezzi *Luigi Ghezzi*