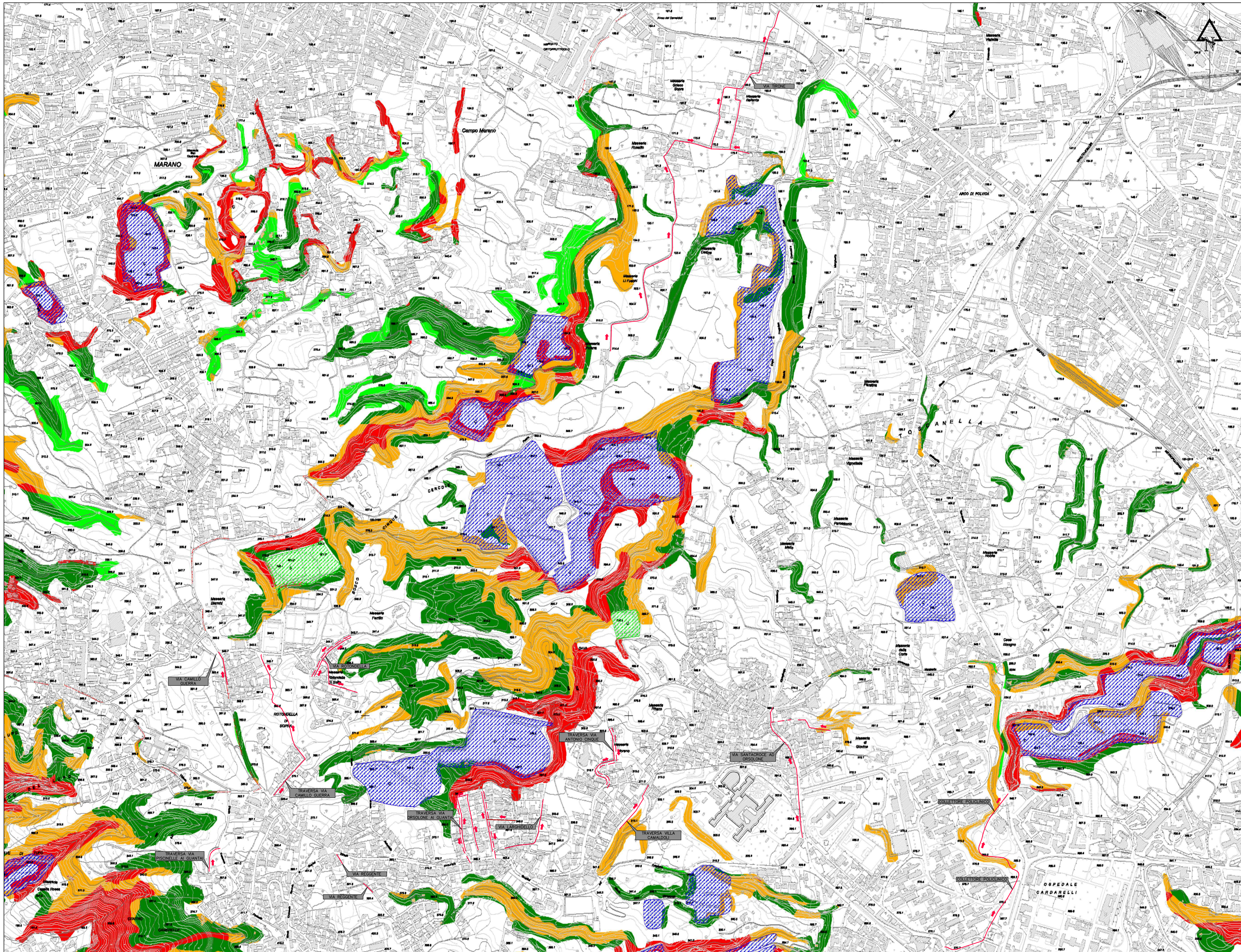


RISCHIO FRANA - PLANIMETRIA 1:5.000



LEGENDA - Rischio frana

LEGENDA - Rischio frana

- R4 Rischio molto elevato
- R3 Rischio elevato
- R2 Rischio medio
- R1 Rischio moderato
- Area di attenzione  
(Area oggetto di intervento di sistemazione idrogeologica che ha prodotto la mitigazione delle pericolosità e del rischio, ma che necessita di continuo monitoraggio per la verifica dell'efficienza dell'intervento)
- Cava
- Area di cava in cui il livello di pericolosità è associato a fenomeni di dissesto idrogeologico generati nelle porzioni di versante poste a monte o ad estroci di esondazione di alvei
- Settore di fessile cimitero dalla presenza di strutture e/o infrastrutture
- Area di approfondimento (Commissariato di Governo per l'emergenza idrogeologica)
- Limite amministrativo comunale
- Limite amministrativo provinciale
- Limite dell'Autorità di Bacino

LEGENDA - Interventi fognari di progetto

- Rete nera a gravità
- Condotta di mandata in pressione

**CONVENZIONE SOGESID S.p.A. - MATM del 12/09/2011**  
 Accordo di Programma Strategico per le Compensazioni Ambientali nella Regione Campania del 18 luglio 2008 e successivo atto modificativo dell'8 aprile 2009

**Comune di Napoli**  
 Lavori di completamento del collettamento delle acque piovane e delle fognature di Camaldoli - Chialano

**PROGETTO ESECUTIVO**

IL RESPONSABILE DEL PROCEDIMENTO: Ing. Giovanni Pizzo      IL DIRETTORE DEI LAVORI: Ing. Vincenzo Ricardi

PROGETTAZIONE:      IMPRESA ESECUTRICE - ATI:

**SITECO** (Assegnataria)

**INQUADRAMENTO GENERALE**

ELAB. N°:	TITOLO:	SCALA:
G.08	Carta rischio frana - Stralcio planimetrico	1:5.000

FILE:	NAPOLI	ELABORATO:	VISTO:	APPROVATO:	FORMATO:
G.08.dwg	DATA:	Luglio 2018	Agosto 2018	Settembre 2018	A0
ARCHIVIO:	1	REV.1 - Febbraio 2019 - Ricerche Verifica Preliminare			
08/18-489	2				
	3				

A TITOLU DI LEGGE SI RISERVA LA PROPRIETA' DI QUESTO ELABORATO CON DIRITTO DI RIPRODUZIONE RENDENDOLO NOTO A TERZI ANCHE PARZIALMENTE SENZA NOBIS AUTORIZZAZIONE