

Studio per la regolamentazione dell'occupazione di suolo pubblico per attività di ristorazione all'aperto finalizzata alla riqualificazione ambientale e urbana sostenibile del Centro Storico di Napoli sito UNESCO

GRUPPO DI LAVORO

Comune di Napoli, Assessorato al Bilancio, al Lavoro e alle Attività Economiche

Vicesindaco: **Enrico Panini**

Responsabile di Staff del Vicesindaco: **Giovanni Piombino**

Delegata del sindaco al Commercio: **Maria Caniglia**

Dirigenti del Servizio Polizia Amministrativa: **Caterina Cetrangolo, Rosaria Rossi**

Dirigente del Servizio SUAP: **Valeria Paoella**

Funzionario con P.O. del Servizio Polizia Amministrativa: **Patrizia Ongerì**

Università degli Studi di Napoli Federico II, Dipartimento di Architettura

Responsabile tecnico scientifico: **Valeria D'Ambrosio**

Gruppo di lavoro del DiARC: **Massimiliano Campi, Antonella di Luggo, Mario Losasso**

Architetti borsisti: **Francesca Agnese, Giusy De Stefano, Carolina Girardi,**

Maddalena Morcone, Rosa Scognamiglio

Contributo alla ricerca: **Daniele Porciello**

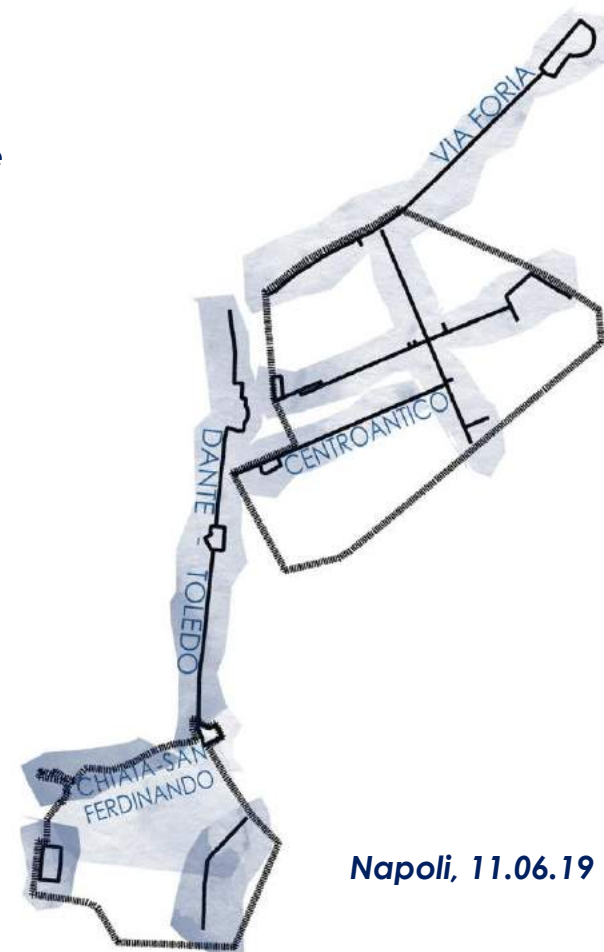
Soprintendenza Archeologia, Belle Arti e Paesaggio per il Comune di Napoli

Soprintendente: **Luciano Garella**

Responsabile tecnico-scientifico: **Amalia Scielzo**

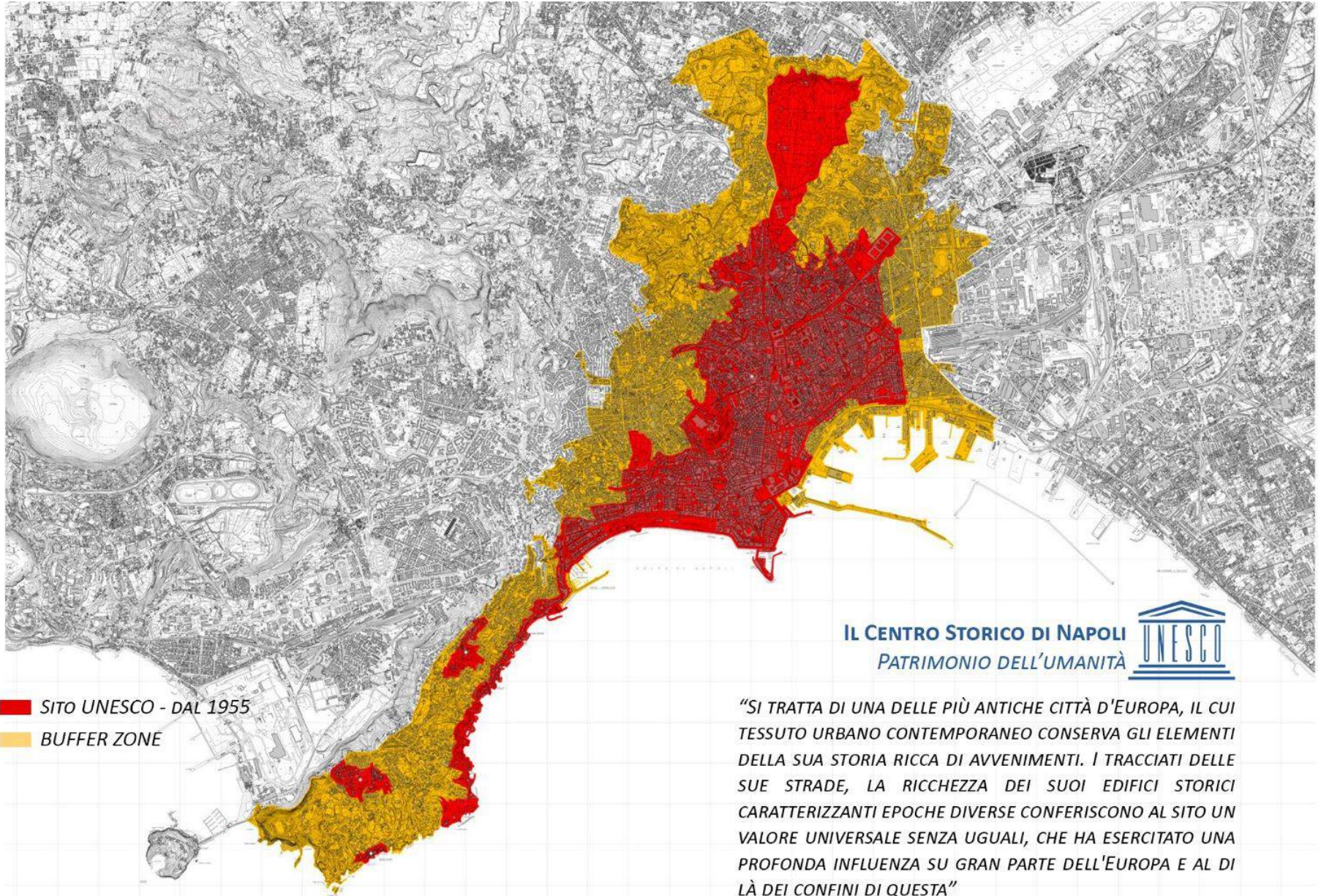
Camera di Commercio, Industria, Artigianato, Agricoltura di Napoli

Dirigente della S.I. Impresa Speciale Camera di Commercio di Napoli: **Luigi Russo**



Napoli, 11.06.19

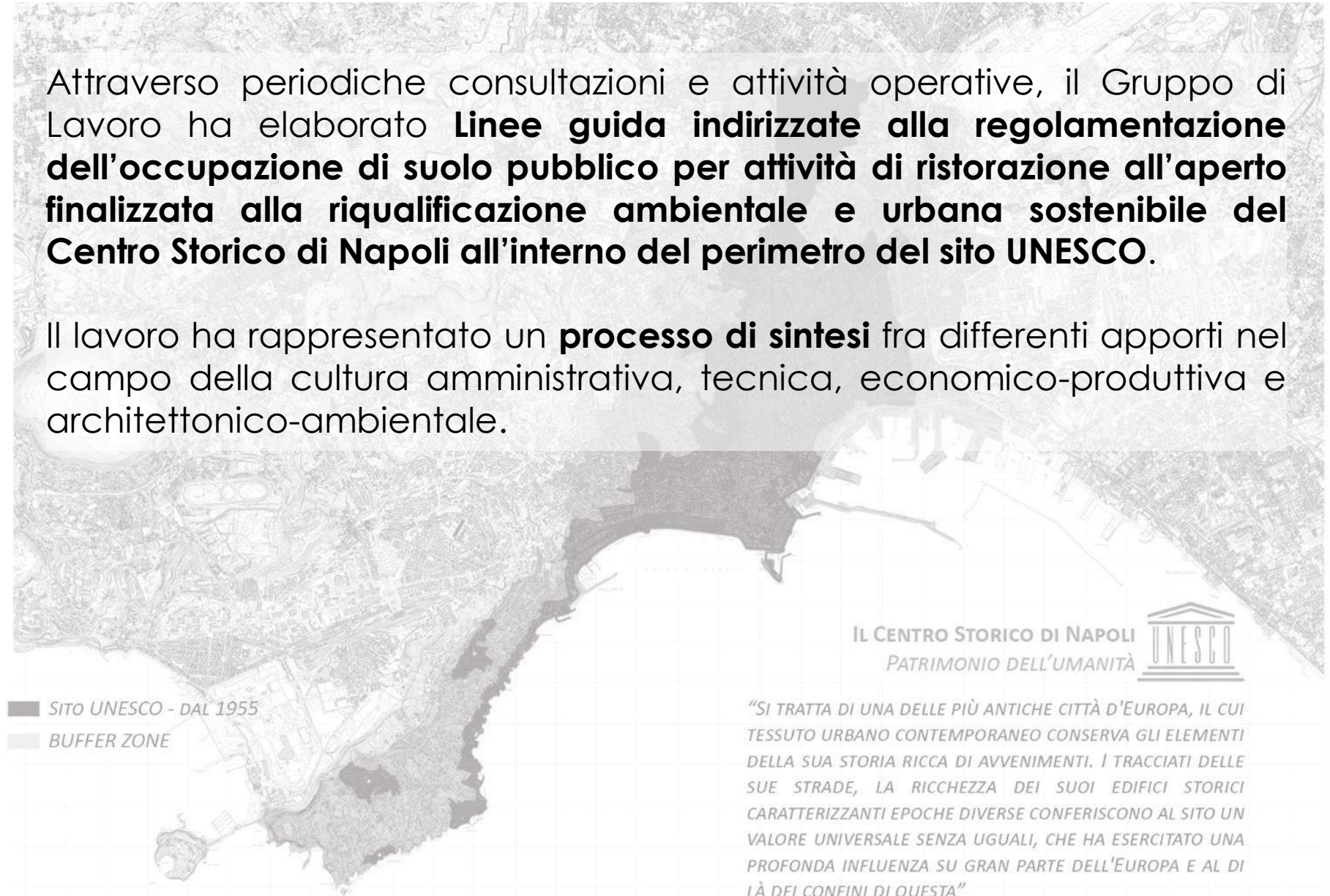
Il Grande Progetto UNESCO



Il Grande Progetto UNESCO

Attraverso periodiche consultazioni e attività operative, il Gruppo di Lavoro ha elaborato **Linee guida indirizzate alla regolamentazione dell'occupazione di suolo pubblico per attività di ristorazione all'aperto finalizzata alla riqualificazione ambientale e urbana sostenibile del Centro Storico di Napoli all'interno del perimetro del sito UNESCO.**

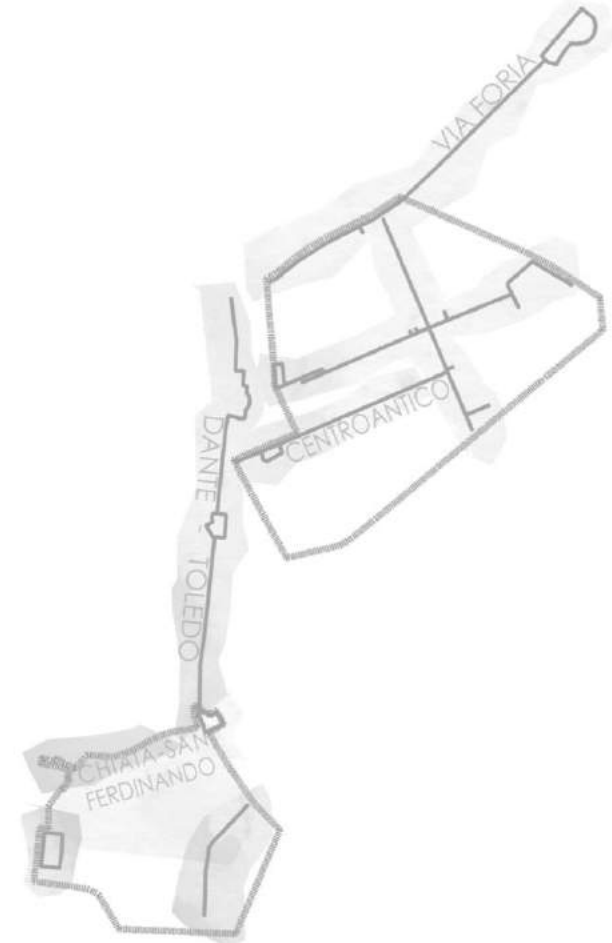
Il lavoro ha rappresentato un **processo di sintesi** fra differenti apporti nel campo della cultura amministrativa, tecnica, economico-produttiva e architettonico-ambientale.



METODOLOGIA DI LAVORO

Differentemente da altri contesti urbani nazionali, per il Centro Storico di Napoli si è optato per una **metodologia analitica e propositiva** che entrasse nel merito di principi di **razionalizzazione dell'occupazione** e di considerazione di **principi di sicurezza, percezione e fruibilità urbana**, al fine di **bilanciare le esigenze delle attività commerciali con quelle degli abitanti e dei cittadini nelle modalità di uso degli spazi pubblici.**

Partendo dall'analisi delle **modalità** e delle **casistiche di occupazione del suolo pubblico**, sono state individuate le **criticità**, l'**efficacia di alcune soluzioni adottate**, la **valutazione dei flussi di persone**, correlando ad essi le **modalità critiche o appropriate di occupazione di suolo pubblico.**

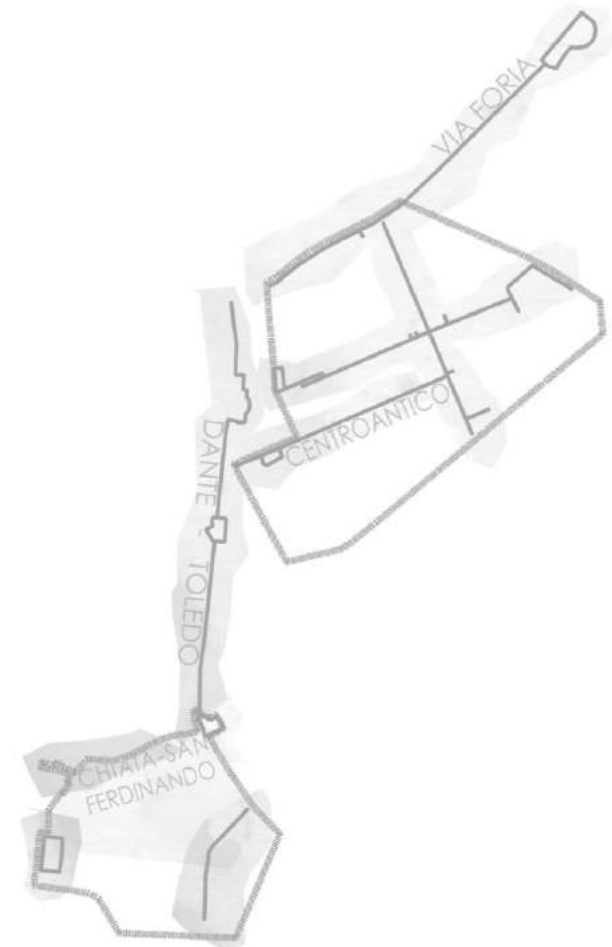


OBIETTIVI

L'intervento sulle modalità di occupazione tramite *dehors* è stato inteso sia nelle sue **ricadute economiche**, sia come un **sistema integrato di offerta di servizi alla città attraverso il progetto ambientale urbano**, definendo allineamenti, altezze, superfici, distanze, ingombri, tipologie, cromie e materiali compatibili con i contesti.

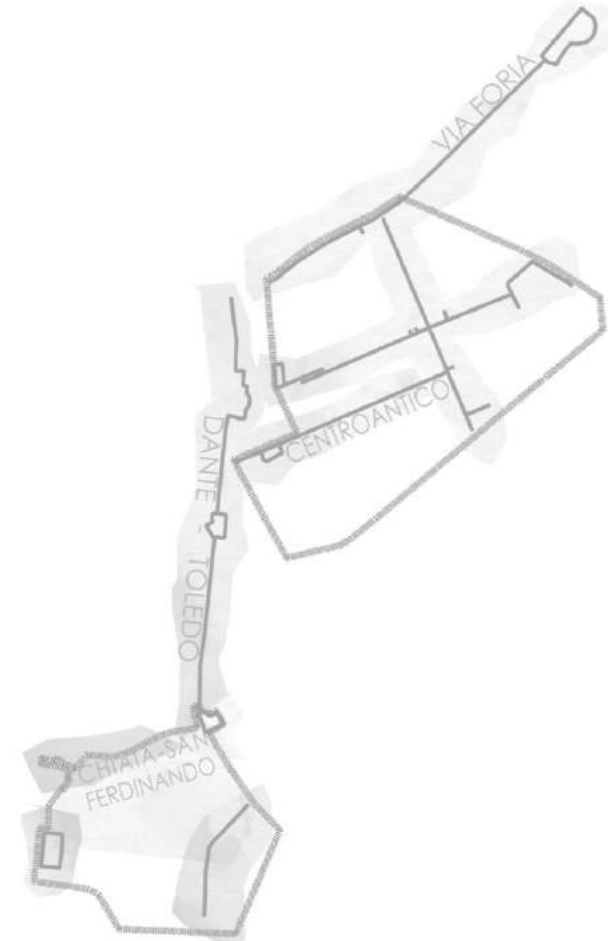
Questo approccio consente di **valorizzare le attività commerciali e la città nella sua offerta culturale e socio-economica**.

La definizione di chiare Linee guida consente di attuare in maniera efficace le **attività di controllo sul territorio da parte degli organismi preposti**.



PROCEDURE E INDIRIZZI PER GLI INTERVENTI

- Individuazione di **ambiti e assi urbani campione**;
- individuazione di “**indici di affollamento**” come valori-soglia in relazione alle caratteristiche architettonico-ambientali dei luoghi;
- **rilievi dettagliati di alcuni contesti urbani e contesti-tipo**, con indicazione delle perimetrazioni dell’occupazione di spazio pubblico esistente come stato di fatto;
- **ridefinizione delle modalità di occupazione** dello spazio pubblico;
- **proposta di Linee guida** per ambiti e assi urbani campione;
- individuazione di **soluzioni tipo efficaci**;
- **procedure** per la condivisione e velocizzazione degli iter amministrativi di approvazione.



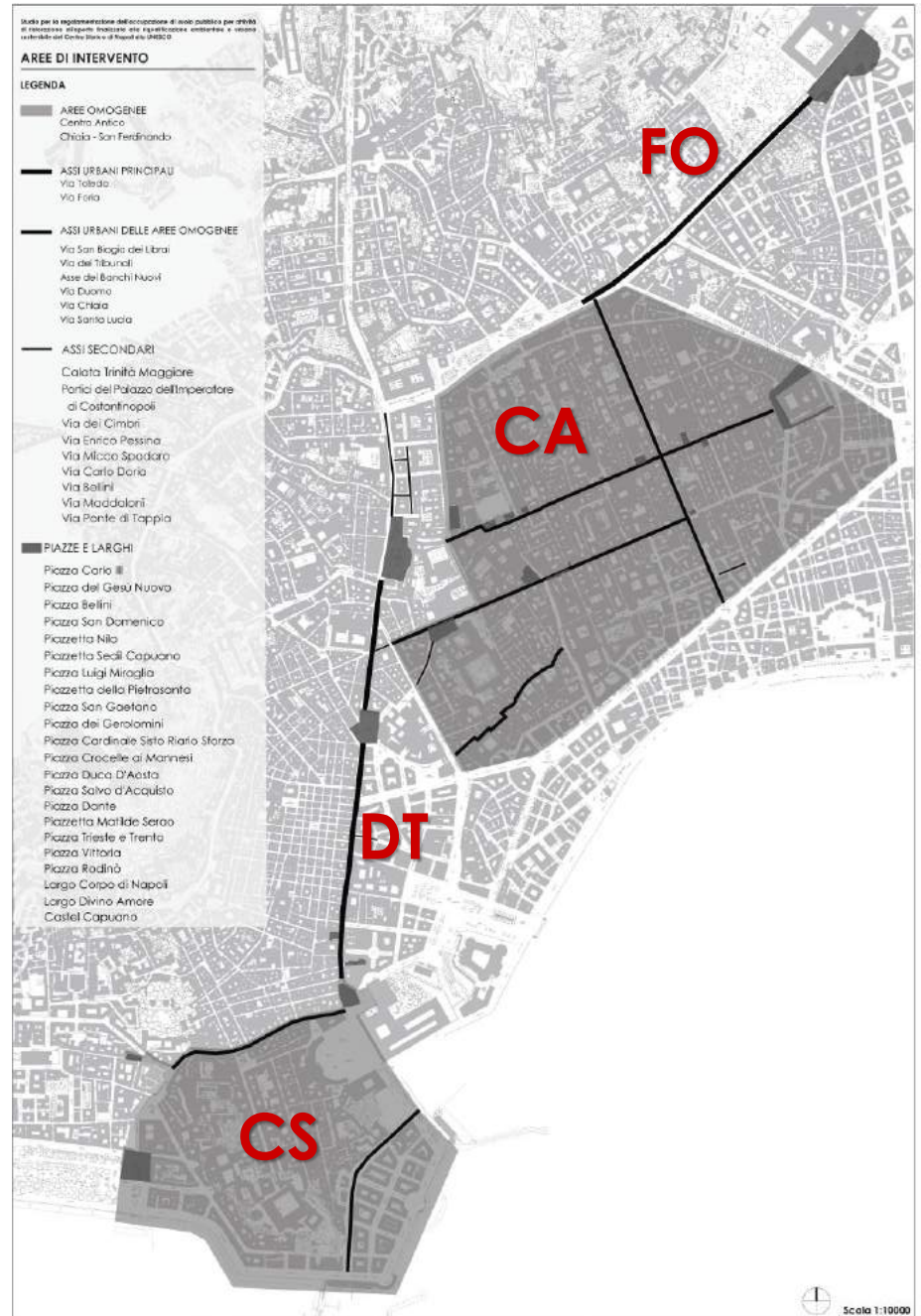
AMBITI DI INTERVENTO

CENTRO ANTICO (CA)

DANTE-TOLEDO (DT)

CHIAIA-SAN FERDINANDO (CS)

FORIA (FO)



ANALISI DELLE CRITICITÀ RELATIVE ALLE OCCUPAZIONI DI SUOLO ESISTENTI

- Ostruzione della percezione visiva dei luoghi
- Elementi di dehors addossati a edifici monumentali



ANALISI DELLE CRITICITÀ RELATIVE ALLE OCCUPAZIONI DI SUOLO ESISTENTI

- Disomogeneità degli elementi di arredo
- Uso di elementi di arredo non conformi
- Mancato rispetto degli allineamenti in pianta e in alzato



ANALISI DELLE CRITICITÀ RELATIVE ALLE OCCUPAZIONI DI SUOLO ESISTENTI

- Limitazione della percorribilità a danno della sicurezza
- Ostacolo per i flussi pedonali
- Elementi di dehors su sede carrabile o senza adeguate delimitazioni



Schede di analisi delle criticità

Napoli Analisi delle criticità

5. Mancato rispetto di allineamenti in pianta e in alzato



Piazzetta Nilo, dehors di diversa altezza che ostruiscono la vista della Chiesa del Nilo

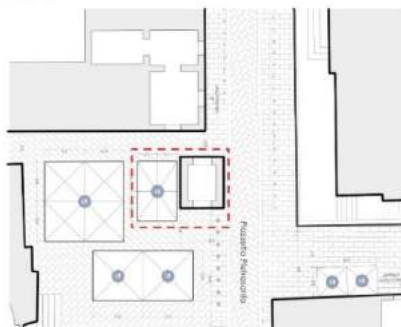


Piazza del Gesù Nuovo, assenza di allineamento dei dehors

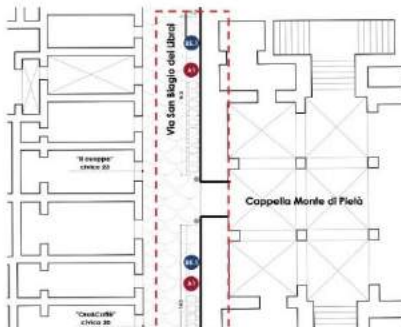
6. Elementi dei dehors addossati ad edifici monumentali



Piazzetta Pietrasanta, dehors che ostruisce la percezione del Campanile della Pietrasanta



Via San Biagio dei Librai, installazione di tende a braccio su fronte della Cappella Monte di Pietà



Napoli Analisi delle criticità

7. Elementi dei dehors su sede carrabile



Vicolo del fico al Purgatorio, occupazione con tavolini e sedie nell'area delimitata da dissuasori

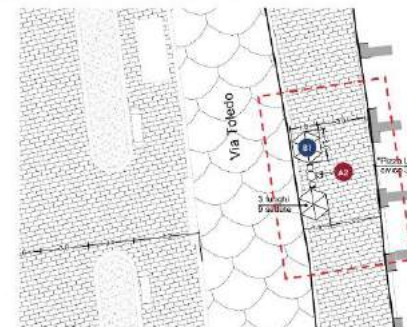


Vicolo San Pietro a Majella, occupazione con tavolini e sedie nell'area delimitata da dissuasori

8. Occupazione di suolo su marciapiedi, senza l'uso di elementi di delimitazione



Via Toledo, dehors collocato sul margine del marciapiede su strada carrabile senza delimitazioni



9. Commistione di elementi appartenenti a diverse categorie



Via Chiaia, ombrellone con mantovana posto a copertura di funghi e sgabelli



Via San Biagio dei Librai, ombrellone con mantovana posto a copertura di funghi e sgabelli

Schede dei casi studio europei

Amburgo, Germania



Berlino, Germania



Parigi, Francia



Schede dei casi studio nazionali

Firenze

L'occupazione di suolo pubblico a Firenze è disciplinata da apposito regolamento avente lo scopo di limitare le superfici occupabili e indicare le dimensioni e le distanze minime da rispettare a seconda dell'uso prevalente dello spazio pubblico occupato.

È infatti possibile riscontrare un adeguato livello di omogeneità ed ordine delle installazioni; si privilegia l'uso di dehors con pedana ed elementi di delimitazione, che garantiscono il rispetto della superficie occupabile, dotati di copertura non rigida, meno impattante sul contesto urbano di riferimento.



Modena

Dall'analisi dei dehors presenti nel Centro Storico di Modena si rileva un buon livello di omogeneità e ordine. I dehors non presentano mai dimensioni eccessive rispetto ai luoghi in cui si inseriscono e i colori e i materiali scelti risultano omogenei tra di loro e ben integrati con il contesto.

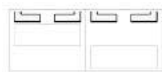
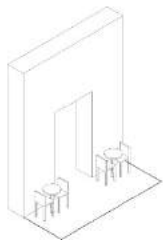
La possibilità di utilizzare pedane in tutti gli ambiti individuati da regolamento consente di definire le aree occupate dal dehor, a prescindere dalla presenza di pendenze e comunque anche sulla pavimentazione del Centro Storico.



Abaco delle tipologie di dehors: A1, A2, A3, B1, B2, B3, B4, B5

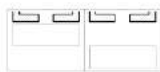
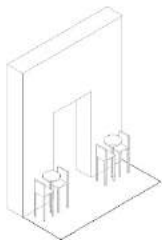
Dehors di tipo A_allestimento con arredi di base

A1



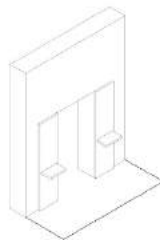
Tavoli e sedie

A2



Funghi e sgabelli

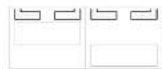
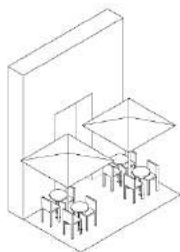
A3



Mensole su portellone

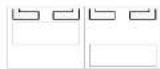
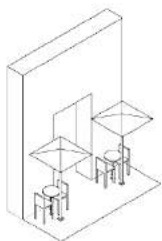
Dehors di tipo B_allestimento di tipo A con elementi complementari di copertura (ombrelloni e tende)

B1



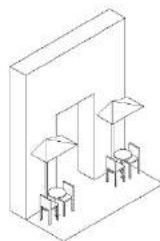
A1 con ombrellone

B2



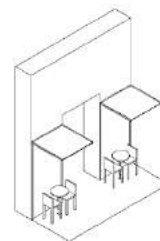
A1 con micro - ombrellone

B3



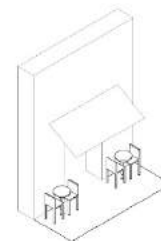
A1 con mezzo ombrellone

B4



A1 con tenda con supporto autonomo

B5



A1 con tenda a sbraccio

Schede delle tipologie di dehors: A1, A2

A Allestimento con arredi di base

A1 Tavoli e sedie

Descrizione

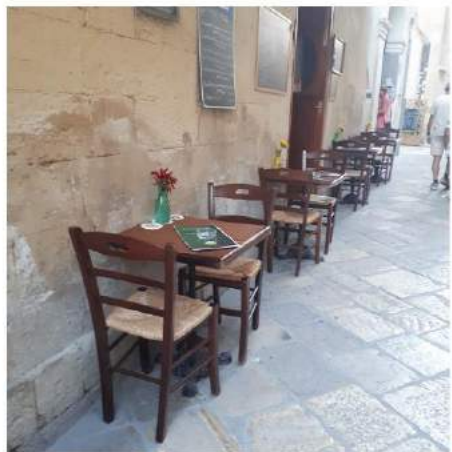
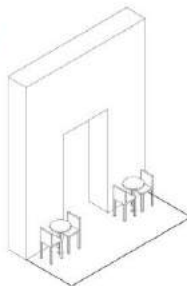
Tipologia di allestimento composta da elementi di arredo di base, a servizio di attività di somministrazione di alimenti e bevande.

Tavoli e sedie possono essere collocati in aderenza o meno al fabbricato a seconda del contesto di riferimento. L'impatto su edifici di valore storico è comunque limitato data la ridotta dimensione degli elementi.

Le dimensioni minime rilevate sono: 60 cm per il tavolo, 40 cm per la sedia.

I materiali ricorrenti sono: legno, metallo, plastica.

A1



Lecce, centro storico



Napoli, Via dei Tribunali



Venezia, Piazza San Marco



Matera, Corso Italia

A Allestimento con arredi di base

A2 Funghi e sgabelli

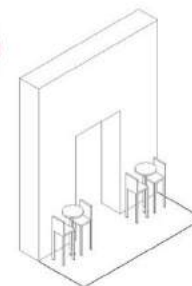
Descrizione

Tipologia di allestimento composta da elementi di arredo di base, a servizio di attività di asporto di alimenti e bevande. Funghi e sgabelli possono essere collocati in aderenza o meno al fabbricato a seconda del contesto di riferimento. L'impatto su edifici di valore storico è comunque limitato data la ridotta dimensione degli elementi.

Le dimensioni minime rilevate sono: 40 cm per il fungo, 40 cm per lo sgabello.

I materiali ricorrenti sono: legno, metallo, plastica.

A2



Amburgo



Lecce, centro storico



Napoli, Via San Biagio dei Librai

Schede delle tipologie di dehors: B1, B2

B Allestimento di tipo A con elementi complementari di copertura (ombrelloni, tende)

B1 A1 con ombrellone

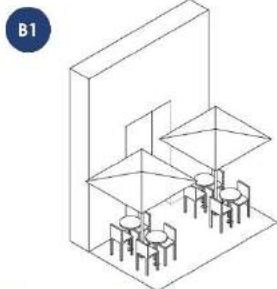
Descrizione

Tipologia di allestimento composta da elementi basilari di arredo, a servizio di attività di somministrazione di alimenti e bevande.

Il dehor può essere collocato in aderenza o distaccato dal fabbricato, a seconda delle dimensioni del vano dell'esercizio commerciale.

L'ombrellone è a supporto centrale o laterale (dal basso o dall'alto) e non deve presentare mantovane. Le dimensioni minime sono m 2,00 x 2,00, in altezza avremo: 2,10 m in gronda, m 2,40 al colmo.

I materiali ricorrenti sono: legno, metallo, plastica.



Amburgo



Napoli, Piazza San Domenico Maggiore



Pordenone



Matera, Corso Italia

B Allestimento di tipo A con elementi complementari di copertura (ombrelloni, tende)

B2 A1 con micro - ombrellone

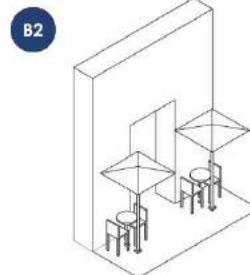
Descrizione

Tipologia di allestimento composta da elementi basilari di arredo, a servizio di attività di somministrazione di alimenti e bevande.

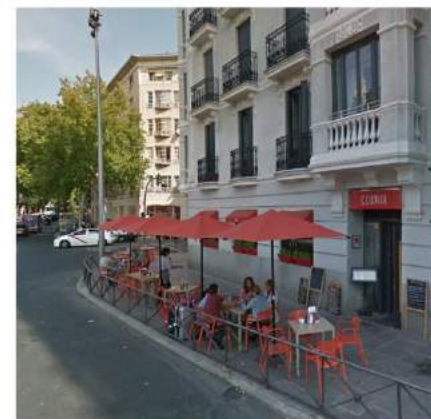
Il dehor può essere collocato in aderenza o distaccato dal fabbricato, a seconda delle dimensioni del vano dell'esercizio commerciale.

Il micro-ombrellone è a supporto centrale o laterale (dal basso o dall'alto) e non deve presentare mantovane. Le dimensioni massime sono m 1,50 x 1,50, in altezza avremo: 2,10 m in gronda, m 2,40 al colmo.

I materiali ricorrenti sono: legno, metallo, plastica.



Lecce, centro storico



Madrid, Calle Calatrava



Modena, Piazza XX Settembre

Schede delle tipologie di dehors: B3, B4, B5

B Allestimento di tipo A con elementi complementari di copertura (ombrelloni, tende)

B3 A1 con mezzo ombrellone

Descrizione

Tipologia di allestimento composta da elementi basilari di arredo, a servizio di attività di somministrazione di alimenti e bevande.

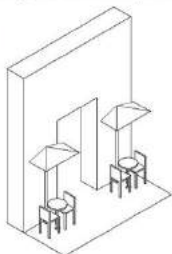
Il dehor è collocato in aderenza al fabbricato.

Il mezzo ombrellone è a supporto centrale e non deve presentare mantovane.

Le dimensioni massime sono m 1,50 in lunghezza, m 1,00 in larghezza e in altezza avremo: 2,10 m in gronda, m 2,40 al colmo.

I materiali sono: legno, metallo, plastica.

B3



Napoli, Via Nilo

B4 A1 con tenda su supporto autonomo

Descrizione

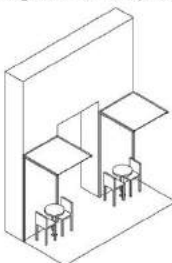
Tipologia di allestimento composta da elementi basilari di arredo, a servizio di attività di somministrazione di alimenti e bevande.

Il dehor è collocato in aderenza al fabbricato, senza essere ad esso ancorato. La tenda presenta una struttura a L che consente la sua autonomia rispetto alla parete dell'edificio.

Le dimensioni massime sono m 1,50 x 1,50 di larghezza e m 2,10 m in altezza.

I materiali sono: legno, metallo, plastica, tessuto.

B4



Siena, Via dei Rossi

B Allestimento di tipo A con elementi complementari di copertura (ombrelloni, tende)

B5 A1 con tenda

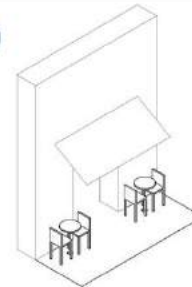
Descrizione

Tipologia di allestimento composta da elementi basilari di arredo, a servizio di attività di somministrazione di alimenti e bevande.

Tavoli e sedie sono collocati in aderenza al fabbricato fino a 2,20 m di distanza dallo stesso, limite oltre il quale non è possibile aprire la tenda.

I materiali sono: legno, metallo, plastica, tessuto.

B5



Napoli, Via Santa Lucia



Napoli, Via Chiaia



Siena, Piazza del Campo

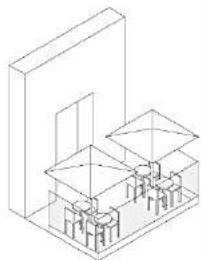


Venezia, Calle Barcaroli

Abaco delle tipologie di dehors: C1, C2, C3, C4, C5

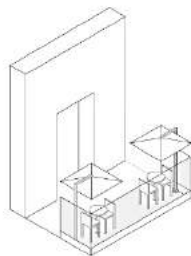
Dehors di tipo C_allestimento di tipo A con elementi complementari di copertura o copertura stabile a teli, sistemi di delimitazione e/o elementi sollevanti

C1.1



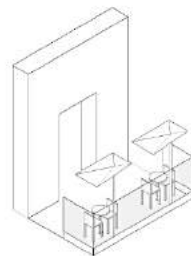
A1 con ombrellone e sistemi di delimitazione

C2.1



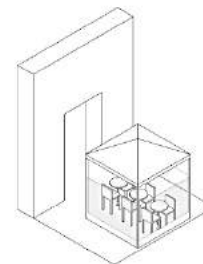
A1 con micro-ombrellone e sistemi di delimitazione

C3.1



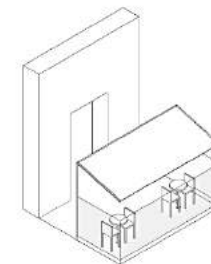
A1 con mezzo ombrellone e sistemi di delimitazione

C4.1



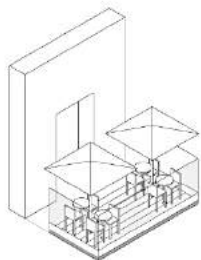
A1 con copertura stabile a teli e sistemi di delimitazione

C5.1



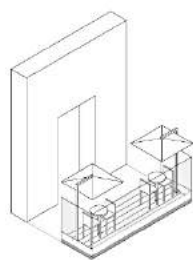
A1 con tenda su telaio e sistemi di delimitazione

C1.2



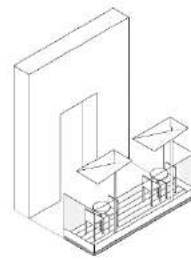
A1 con ombrellone, sistemi di delimitazione ed elementi sollevanti

C2.2



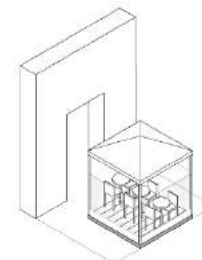
A1 con micro-ombrellone, sistemi di delimitazione ed elementi sollevanti

C3.2



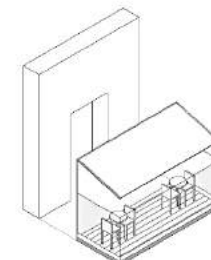
A1 con mezzo ombrellone, sistemi di delimitazione ed elementi sollevanti

C4.2



A1 con copertura stabile a teli, sistemi di delimitazione ed elementi sollevanti

C5.2



A1 con tenda su telaio, sistemi di delimitazione ed elementi sollevanti

Schede delle tipologie di dehors: C1

C Allestimento di tipo A con elementi complementari di copertura o copertura stabile a teli, sistemi di delimitazione e/o elementi sollevanti

C1.1 A1 con ombrellone e sistemi di delimitazione

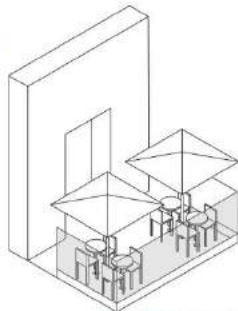
Descrizione

Tipologia di allestimento composta da elementi basilari di arredo, con elementi di delimitazione, a servizio di attività di somministrazione di alimenti e bevande.

Il dehor è collocato distante dal fabbricato di almeno m 2,00. L'ombrellone può essere a supporto centrale o laterale (dal basso e dall'alto) e non deve presentare mantovane. Le dimensioni minime sono m 2,00 x 2,00, in altezza avremo: 2,10 m in gronda, m 2,40 al colmo. Gli elementi di delimitazione possono avere dimensioni variabili e vanno a definire l'area di occupazione dell'esercizio.

I materiali sono: legno, metallo, plastica, vetro.

C1.1



Vienna



Amburgo



Venezia, Piazza San Marco



Napoli, Via Partenope

C Allestimento di tipo A con elementi complementari di copertura o copertura stabile a teli, sistemi di delimitazione e/o elementi sollevanti

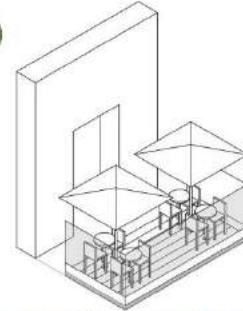
C1.2 A1 con ombrellone, sistemi di delimitazione ed elementi sollevanti

Descrizione

Tipologia di allestimento composta da elementi basilari di arredo, con elementi di delimitazione, a servizio di attività di somministrazione di alimenti e bevande. Il dehor è collocato distante dal fabbricato di almeno m 2,00.

L'ombrellone è a supporto centrale o laterale (dal basso o dall'alto) e non deve presentare mantovane. Le dimensioni minime sono m 2,00 x 2,00, in altezza avremo: 2,10 m in gronda, m 2,40 al colmo. Gli elementi di delimitazione possono avere dimensioni variabili e, insieme alla pedana, vanno a definire l'area di occupazione dell'esercizio. I materiali sono: legno, metallo, plastica, vetro.

C1.2



Napoli, Piazza Rodinò



Bologna



Palermo



Verona

Schede delle tipologie di dehors: C2, C3

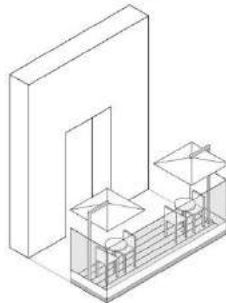
C Allestimento di tipo A con elementi complementari di copertura o copertura stabile a teli, sistemi di delimitazione e/o elementi sollevanti

C2.2 A1 con micro-ombrellone, sistemi di delimitazione ed elementi sollevanti

Descrizione

Tipologia di allestimento composta da elementi basilari di arredo, con elementi di delimitazione e sollevanti, a servizio di attività di somministrazione di alimenti e bevande. Il dehor è collocato distante dal fabbricato di almeno m 2,00. L'ombrellone è a supporto centrale o laterale (dal basso o dall'alto) e non deve presentare mantovane. Le dimensioni massime sono m 1,50 x 1,50, in altezza avremo: 2,10 m in gronda, m 2,40 al colmo. Gli elementi di delimitazione possono avere dimensioni variabili e, insieme alla pedana, vanno a definire l'area di occupazione dell'esercizio. I materiali sono: legno, metallo, plastica, vetro.

C2.2



Firenze, Via dei Tosinchi



Siena, Via dei Rossi

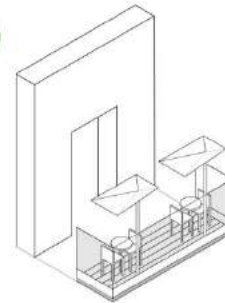
C Allestimento di tipo A con elementi complementari di copertura o copertura stabile a teli, sistemi di delimitazione e/o elementi sollevanti

C3.2 A1 con mezzo ombrellone, sistemi di delimitazione ed elementi sollevanti

Descrizione

Tipologia di allestimento composta da elementi basilari di arredo, con elementi di delimitazione e sollevanti, a servizio di attività di somministrazione di alimenti e bevande. Il dehor è collocato distante dal fabbricato di almeno m 2,00. L'ombrellone è a supporto centrale e non deve presentare mantovane. Le dimensioni massime sono m 1,50 in lunghezza, m 1,00 in larghezza, in altezza avremo: 2,10 m in gronda, m 2,40 al colmo. Gli elementi di delimitazione possono avere dimensioni variabili e, insieme alla pedana, vanno a definire l'area di occupazione dell'esercizio. I materiali sono: legno, metallo, plastica, vetro.

C3.2



Firenze



Firenze, dettaglio



Firenze



Modena



Siena

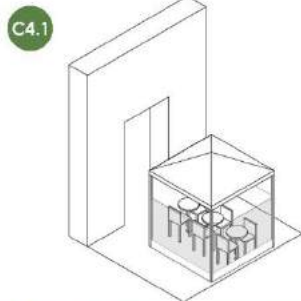
Schede delle tipologie di dehors: C4, C5

C Allestimento di tipo A con elementi complementari di copertura o copertura stabile a teli, sistemi di delimitazione e/o elementi sollevanti

C4.1 A1 con copertura stabile a teli e sistemi di delimitazione

Descrizione

Tipologia di allestimento composta da elementi basilari di arredo, con elementi di delimitazione, a servizio di attività di somministrazione di alimenti e bevande. Il dehor è collocato distante dal fabbricato di almeno m 2,00. La copertura presenta una struttura rigida coperta con teli, di dimensioni modulari. L'altezza alla gronda è di m 2,10, al colmo varia a seconda delle dimensioni della struttura. Gli elementi di delimitazione possono essere inglobati nella struttura o essere esterni ad essa e vanno a definire l'area di occupazione dell'esercizio. I materiali sono: legno, metallo, plastica, vetro.



Napoli, Piazza Trieste e Trento



Napoli, dettaglio



Roma, Piazza Itria



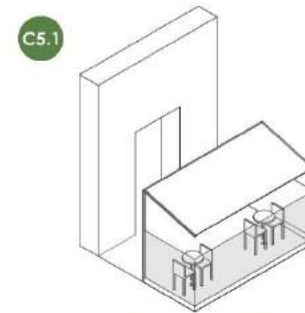
Roma, dettaglio

C Allestimento di tipo A con elementi complementari di copertura o copertura stabile a teli, sistemi di delimitazione e/o elementi sollevanti

C5.1 A1 con tenda su telaio e sistemi di delimitazione

Descrizione

Tipologia di allestimento composta da elementi basilari di arredo, con elementi di delimitazione, a servizio di attività di somministrazione di alimenti e bevande. La copertura è data da una tenda (a singola falda o doppia falda) su telaio fisso, autonomo rispetto al fabbricato. Gli elementi di delimitazione possono essere inglobati nella struttura o essere esterni ad essa e vanno a definire l'area di occupazione dell'esercizio. I materiali sono: legno, metallo, plastica, vetro.



Piacenza



Praga



Praga

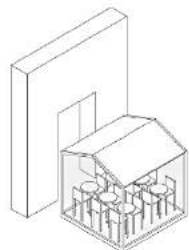


Praga

Abaco delle tipologie di dehors: D1

Dehors di tipo D _allestimento di tipo A con struttura chiusa su più lati, elementi sollevanti e copertura stabile del tipo rigido

D1



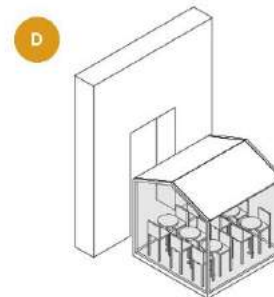
A1 con copertura stabile rigida, sistemi di delimitazione e elementi sollevanti

Descrizione

Tipologia di allestimento costituita da struttura di chiusura e copertura rigida e stabile, a servizio di attività di somministrazione di alimenti e bevande.

La struttura del dehors è rigida e non rimovibile e presenta elementi di chiusura verticale ed orizzontale che consentano la protezione dagli agenti atmosferici nella stagione invernale.

I materiali sono: legno, metallo, plastica, vetro.



Milano



Amsterdam



Firenze



Milano

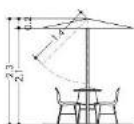
Abaco dei Moduli Attività

M.A.01 Moduli attività

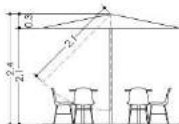
Modulo 1,5 x 1,5 m
mezzo ombrellone
Tipologie di dehors:
B3, C3



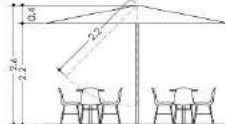
Moduli 1,5/2,0 x 2,0 m
mezzo ombrellone / ombrellone
Tipologie di dehors:
B3, C3 / B1, C1



Moduli 1,5/2,0/3,0 x 3,0 m
mezzo ombrellone / ombrellone /
copertura a tela
Tipologie di dehors:
B3, C3 / B1, C1 / C4



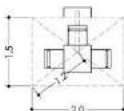
Moduli 1,5/2,0 x 4,0 m
mezzo ombrellone / ombrellone /
copertura a tela
Tipologie di dehors:
B3, C3 / B1, C1 / C4



Modulo 1,5 x 1,5 m
mq: 2,25



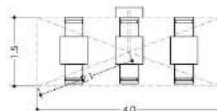
Modulo 1,5 x 2,0 m
mq: 3,0



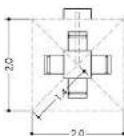
Modulo 1,5 x 3,0 m
mq: 4,5



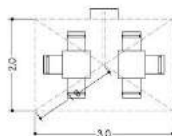
Modulo 1,5 x 4,0 m
mq: 6,0



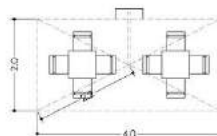
Modulo 2,0 x 2,0 m
mq: 4,0



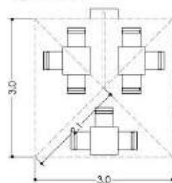
Modulo 2,0 x 3,0 m
mq: 6,0



Modulo 2,0 x 4,0 m
mq: 8,0

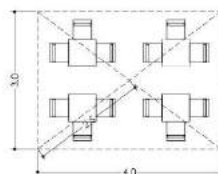
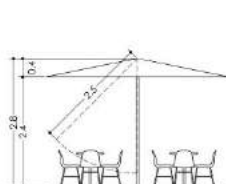


Modulo 3,0 x 3,0 m
mq: 9,0
n. tavoli: da 3 a 4, max 60 x 80 cm
n. posti: max 9

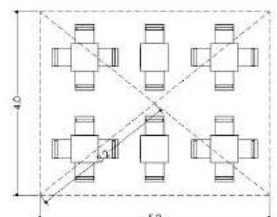
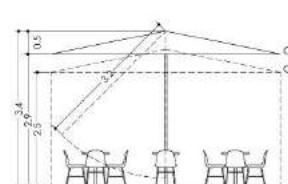


M.A.02 Moduli attività

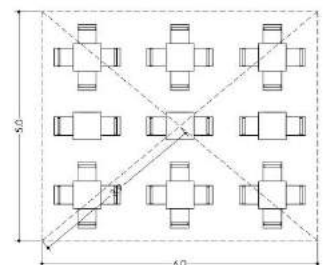
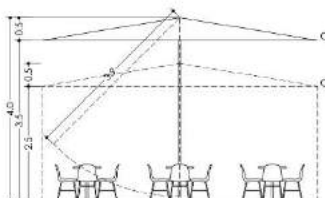
Moduli 3,0 x 4,0 m
ombrellone / copertura a tela
Tipologie di dehors: B1, C1 / C4
mq: 12,0



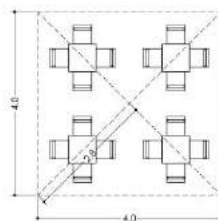
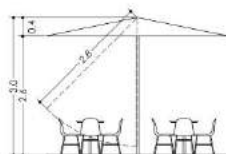
Moduli 4,0 x 5,0 m
Ombrellone / copertura a tela
Tipologie di dehors: C1 / C4
mq: 20,0



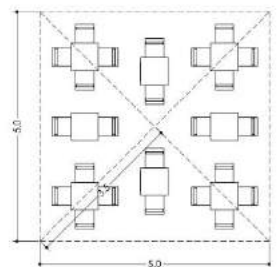
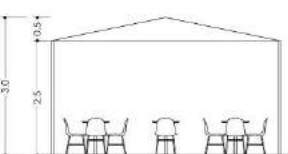
Moduli 5,0 x 6,0 m
Ombrellone / copertura a tela
Tipologie di dehors: C1 / C4
mq: 30,0



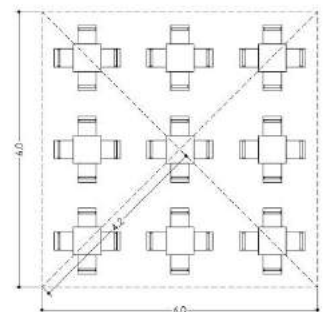
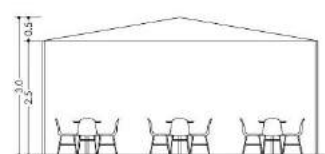
Moduli 4,0 x 4,0 m
Ombrellone / copertura a tela
Tipologie di dehors: B1, C1 / C4
mq: 16,0



Moduli 5,0 x 5,0 m
Copertura stabile a tela
Tipologie di dehors: C4
mq: 25,0



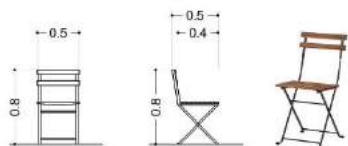
Moduli 6,0 x 6,0 m
Copertura a tela
Tipologie di dehors: C4
mq: 36,0



Schede di soluzioni tecniche conformi: elementi di arredo e copertura

ST.A Elementi basilari di arredo

ST.A.01 Sedia pieghevole



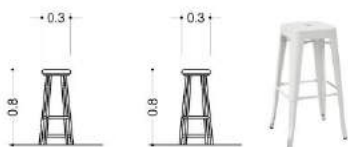
Sedia pieghevole con struttura metallica e sedile e schienale in legno, con seduta singola.

ST.A.02 Sedia



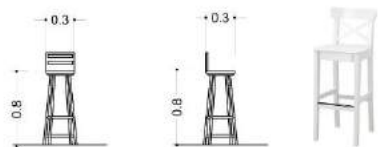
Sedia con struttura metallica e sedile e schienale in plastica o legno, con seduta singola e braccioli.

ST.A.03 Sgabello



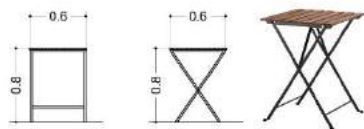
Sgabello alto in legno o metallo, con seduta singola. Dimensioni minime seduta: 30 cm.

ST.A.04 Sgabello con schienale



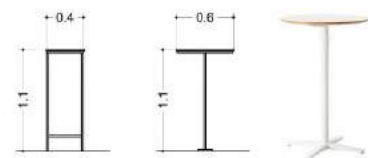
Sgabello alto in legno o metallo, con seduta singola e schienale. Dimensioni minime seduta: 30 cm.

ST.A.05 Tavolino



Tavolino pieghevole con struttura metallica e piano d'appoggio in legno o metallo. Dimensioni minime: 60 cm.

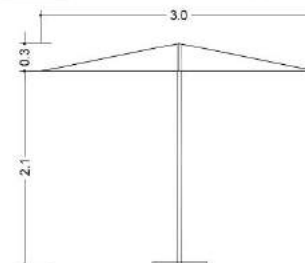
ST.A.06 Fungo



"Fungo", tavolino alto con struttura metallica e piano d'appoggio in legno o metallo. Dimensioni minime: 40 cm.

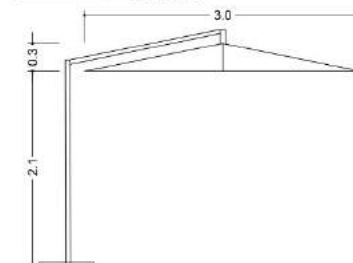
ST.C Elementi di copertura

ST.C.01 Ombrellone con supporto centrale



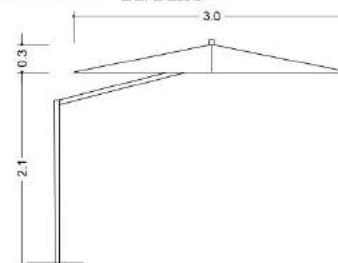
Ombrellone di dimensioni pari o superiori a m 2,00. Supporto centrale in legno o metallo su piastra metallica poggiata a terra.

ST.C.02 Ombrellone con supporto laterale dall'alto



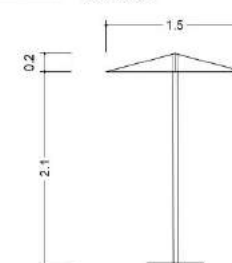
Ombrellone di dimensioni pari o superiori a m 2,00. Supporto laterale dall'alto in legno o metallo su piastra metallica poggiata a terra.

ST.C.03 Ombrellone con supporto laterale dal basso



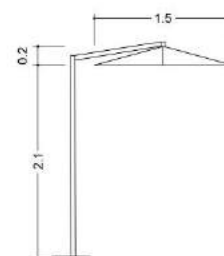
Ombrellone di dimensioni pari o superiori a m 2,00. Supporto laterale dal basso in legno o metallo su piastra metallica poggiata a terra.

ST.C.04 Micro-ombrellone con supporto centrale



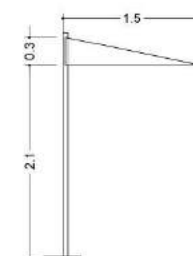
Micro-ombrellone di dimensioni fino a m 1,50. Supporto centrale in legno o metallo su piastra metallica poggiata a terra.

ST.C.05 Micro-ombrellone con supporto laterale dall'alto



Micro-ombrellone di dimensioni fino a m 1,50. Supporto laterale dall'alto in legno o metallo su piastra metallica poggiata a terra.

ST.C.06 Mezzo ombrellone



Mezzo ombrellone di dimensioni fino a m 1,50. Supporto laterale in legno o metallo su piastra metallica poggiata a terra.

Schede di soluzioni tecniche conformi: delimitazioni e abaco colori

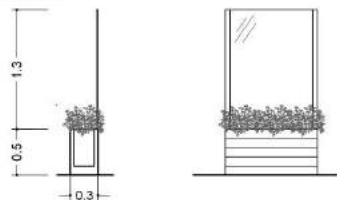
ST.D Elementi di delimitazione

ST.D.01 Fioriera



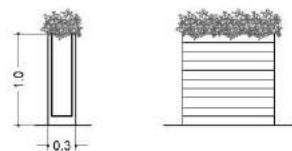
Delimitazione bassa in terracotta, legno, cemento.
Consente l'integrazione del verde.
Non consente la protezione dagli agenti atmosferici.

ST.D.02 Fioriera con paravento



Delimitazione bassa in terracotta, legno, cemento,
integrata da paravento in vetro fino a m 1,80.
Consente l'integrazione del verde.
Consente la protezione dagli agenti atmosferici.

ST.D.03 Fioriera alta



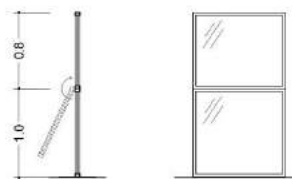
Delimitazione alta in terracotta, legno, cemento.
Consente l'integrazione del verde.
Non consente la protezione dagli agenti atmosferici.

ST.D.04 Parapetto



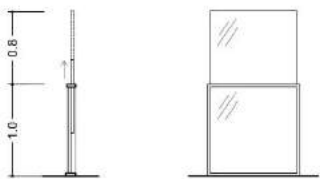
Delimitazione bassa in metallo e vetro, poggiate a
terra tramite staffa di ridotte dimensioni.
Non consente l'integrazione del verde.
Non consente la protezione dagli agenti atmosferici.

ST.D.05 Parapetto con montanti a ribalta



Delimitazione in metallo e vetro di dimensioni
variabili da m 1,00 a 1,80 mediante un sistema a
ribalta.
Non consente l'integrazione del verde.
Consente la protezione dagli agenti atmosferici.

ST.D.06 Parapetto con montanti elettrici



Delimitazione in metallo e vetro di dimensioni
variabili da m 1,00 a 1,80 mediante un sistema
elettrico di spostamento dei pannelli.
Non consente l'integrazione del verde.
Consente la protezione dagli agenti atmosferici.

RAL Abaco dei colori

RAL - Coperture

Bianco perla RAL: 1013 HEX: EAE6CA	Grigio chiaro RAL: 7035 HEX: D7D7D7	Bianco crema RAL: 9001 HEX: FDF4E3
Tele grigio 4 RAL: 7047 HEX: D9D9D9	Bianco grigiastro RAL: 9002 HEX: E7EBDA	Bianco segnale RAL: 9003 HEX: F4F4F4

RAL - Materiali

Metallo

Grigio Antracite RAL: 7016 HEX: 373F43	Grigio Pietra RAL: 7030 HEX: 939388	Grigio Alluminio RAL: 9007 HEX: 8F8F8F

Legno

Marrone Pallido RAL: 8025 HEX: 755C49	Marrone Beige RAL: 8024 HEX: 79553C



Studio per la regolamentazione dell'occupazione di suolo pubblico per effetto di situazione d'urto finalizzato alla riqualificazione ambientale e urbana sostenibile del Centro Storico di Napoli sito UNESCO

AMBITO URBANO - CENTRO ANTICO

LEGENDA

- CAMGEN - Campitura edifici generici
- CAMMON - Campitura edifici monumentali
- CAMCHI - Campitura edifici religiosi
- CAMPUB - Campitura edifici pubblici
- CAMVIN - Campitura edifici vincolati

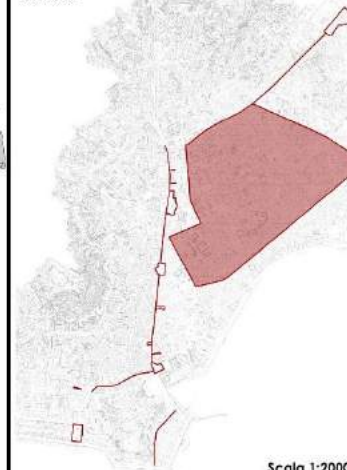
ASSI URBANI PRINCIPALI

- Via Duomo
- Via dei Tribunali
- Via Benedetto Croce
- Via San Biagio dei Librai

PIAZZE E LARGHI

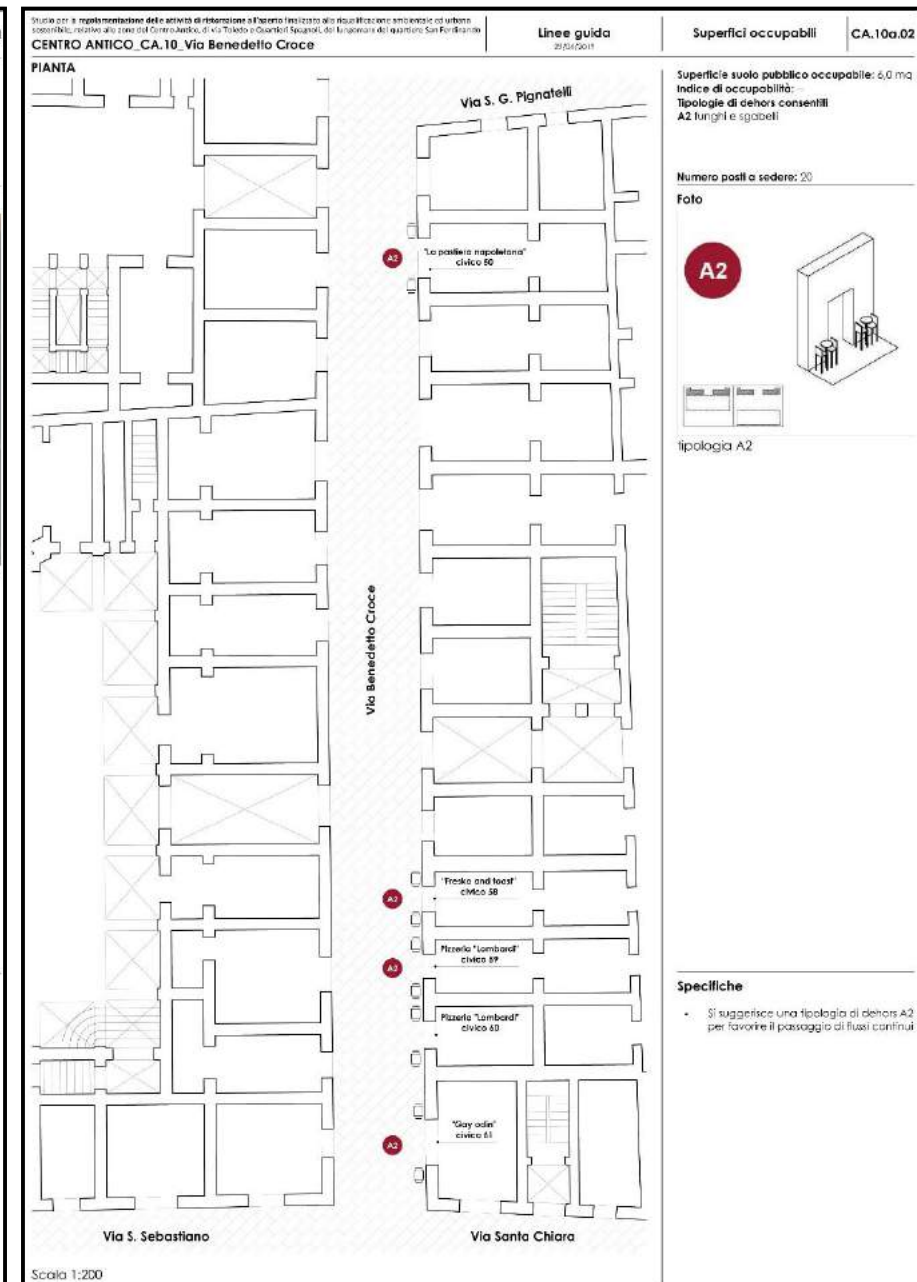
- Piazza del Gesù
- Calata Trinità Maggiore
- Piazza Bellini
- Piazza San Domenico
- Piazzetta Nilo
- Largo Corpo di Napoli
- Largo Divino Amore
- Piazza Luigi Miraglia
- Piazzetta della Pietrascanta
- Piazza San Gaetano
- Portici del Palazzo dell'Imperatore di Costantinopoli
- Piazza dei Gerolomini
- Piazza Cardinale Sisto Riario Sforza
- Via Sedi Capuano
- Via dei Cimbrì
- Piazza Crocette ai Mannesi

KEYPLAN



CA.10a_Via Benedetto Croce

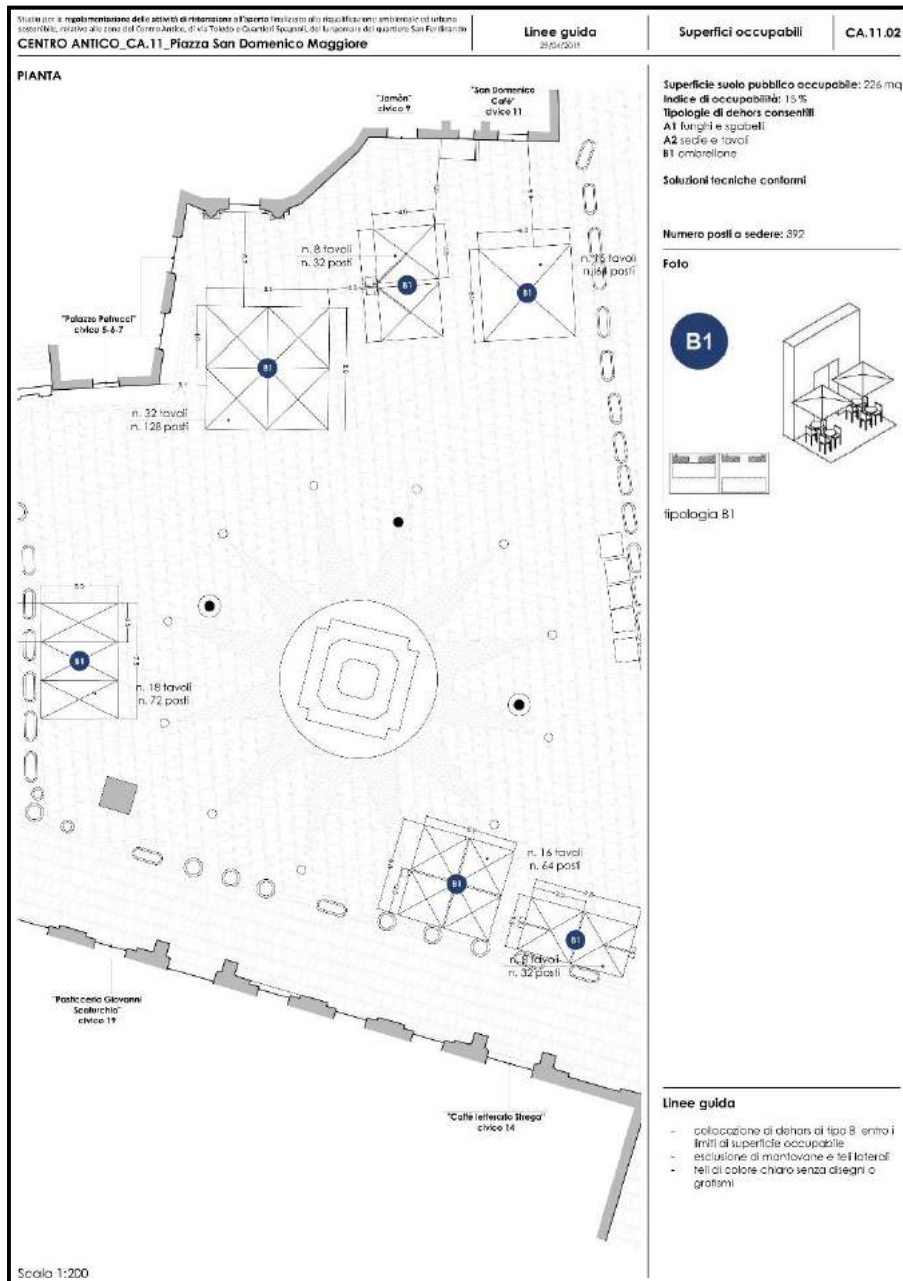
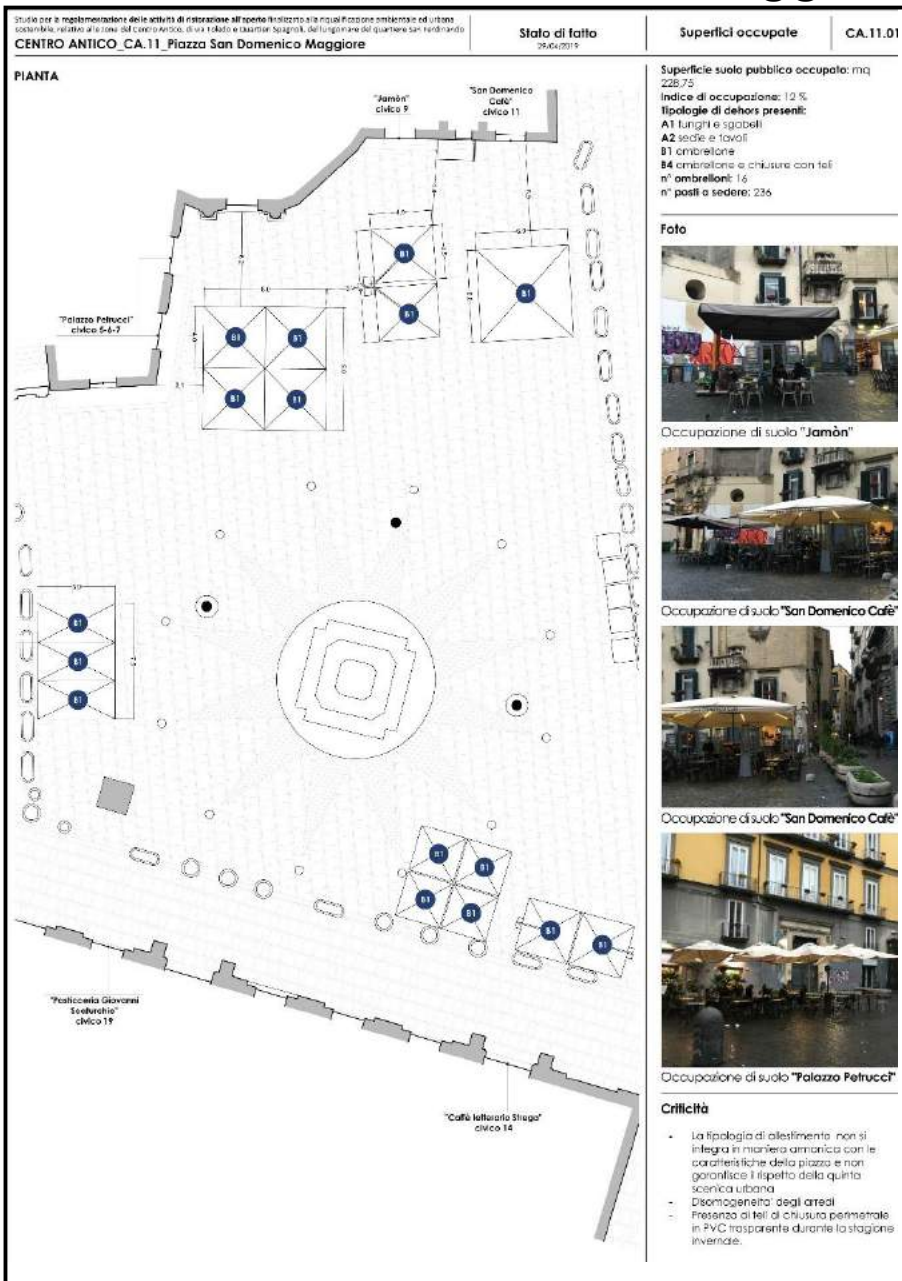
CENTRO ANTICO



Scala 1:200

CA.11_Piazza San Domenico Maggiore

CENTRO ANTICO



Scala 1:200

Studio per la regolamentazione delle attività di ristorazione all'aperto in un'area di riqualificazione ambientale ed urbanistica sostenibile, relativo al centro storico del Centro Antico, di via Toledo e Quartieri Spagnoli, del lungomare del quartiere San Ferdinando.

CENTRO ANTICO_CA.12-13_Piazzetta Nilo - Largo Corpo di Napoli

Stato di fatto
99042019

Superfici occupate
CA.12-13.01

PIANTA

Superficie suolo pubblico occupata: ca. 106 mq
Indice di occupazione: 76%
Tipologie di dehors presenti
A1 sedie e tavoli
B1 ombrellone

Numero posti a sedere: 154

Foto

Occupazione di suolo Via Nilo

Occupazione di suolo Via Nilo

Occupazione di suolo Largo C. di Napoli

Criticità

- La tipologia di allestimento non si integra in maniera armonica con le caratteristiche della piazza e non garantisce il rispetto della quinta scenaria urbana della Chiesa di S. Angelo a Nilo.
- Gli arredi invadono l'accesso alla Chiesa di S. Angelo a Nilo.
- Gli arredi invadono la percezione visiva del prospetto dell'edificio su cui ospitano i dehors.
- Dismangerialità degli arredi.

Scala 1:200

Studio per la regolamentazione delle attività di ristorazione all'aperto in un'area di riqualificazione ambientale ed urbanistica sostenibile, relativo al centro storico del Centro Antico, di via Toledo Quartieri Spagnoli, del lungomare del quartiere San Ferdinando.

CENTRO ANTICO_CA.12-13_Piazzetta Nilo - Largo Corpo di Napoli

Linee guida
29/04/2019

Superfici occupabili
CA.12-13.02

PIANTA

Superficie suolo pubblico occupabile: 100 mq
Indice di occupabilità: 74%
Tipologie di dehors consentiti
A1 sedie e tavoli
A2 funghi e sgabelli
B1 ombrellone

Numero posti a sedere: 176

A2

tipologia A1

B1

tipologia B1

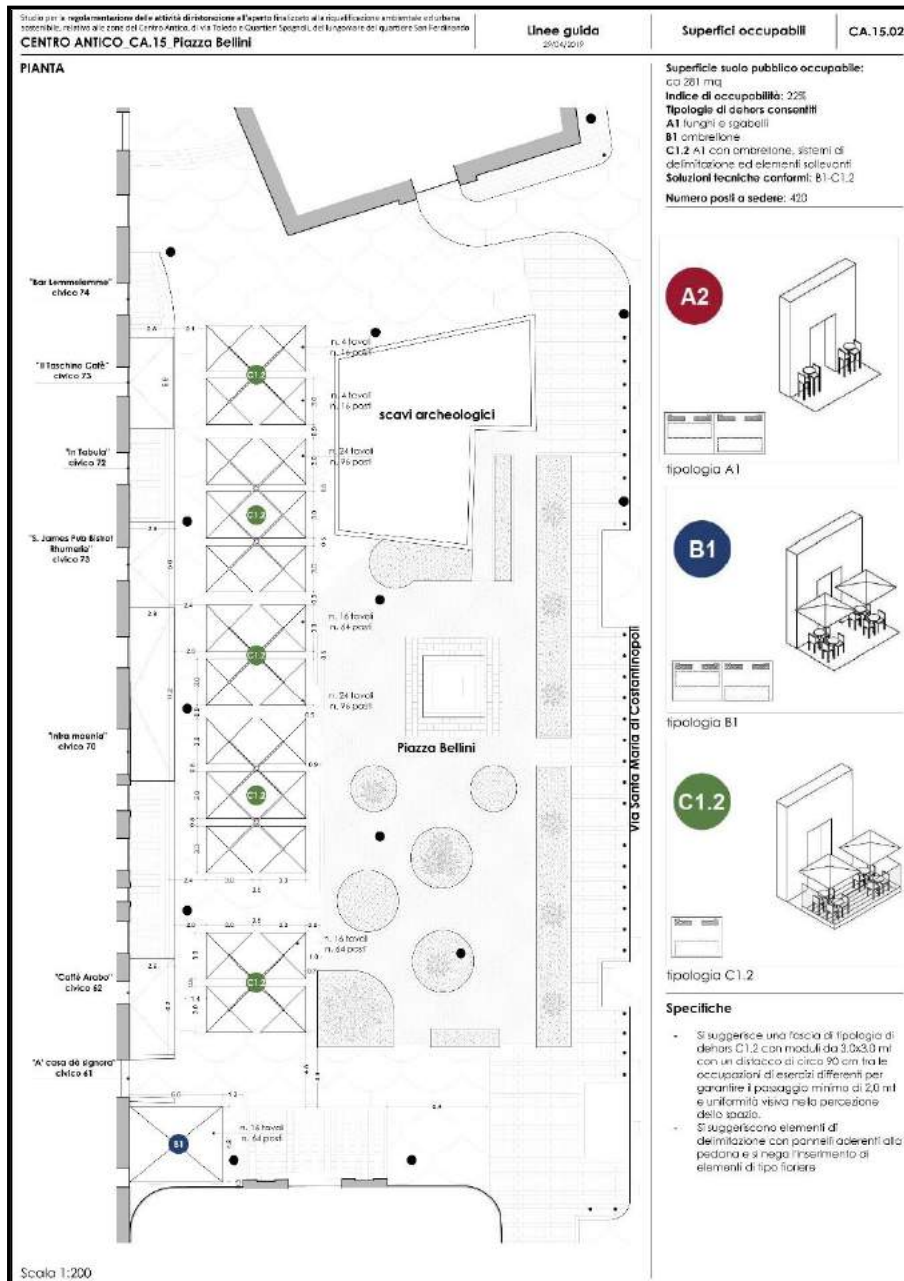
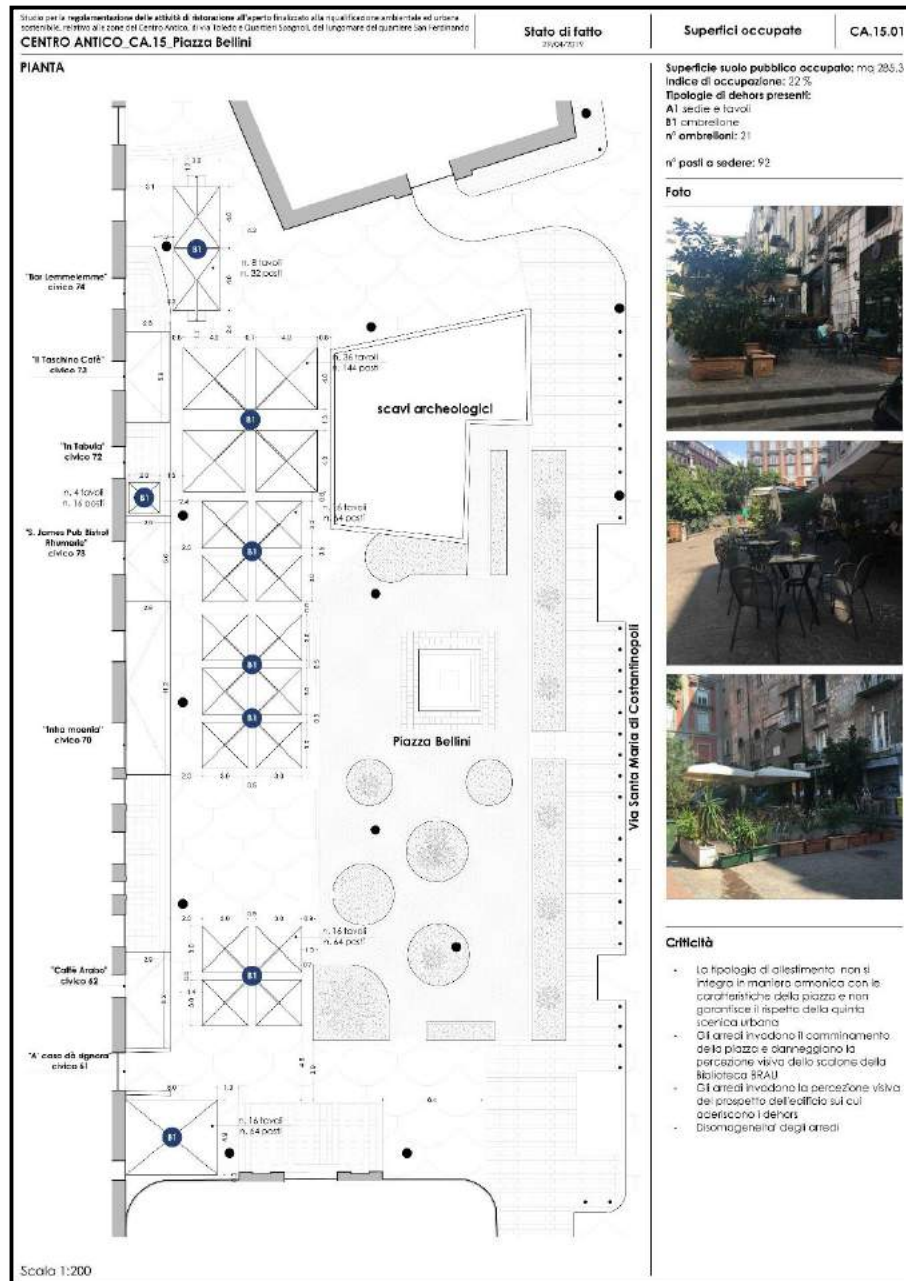
Specifiche

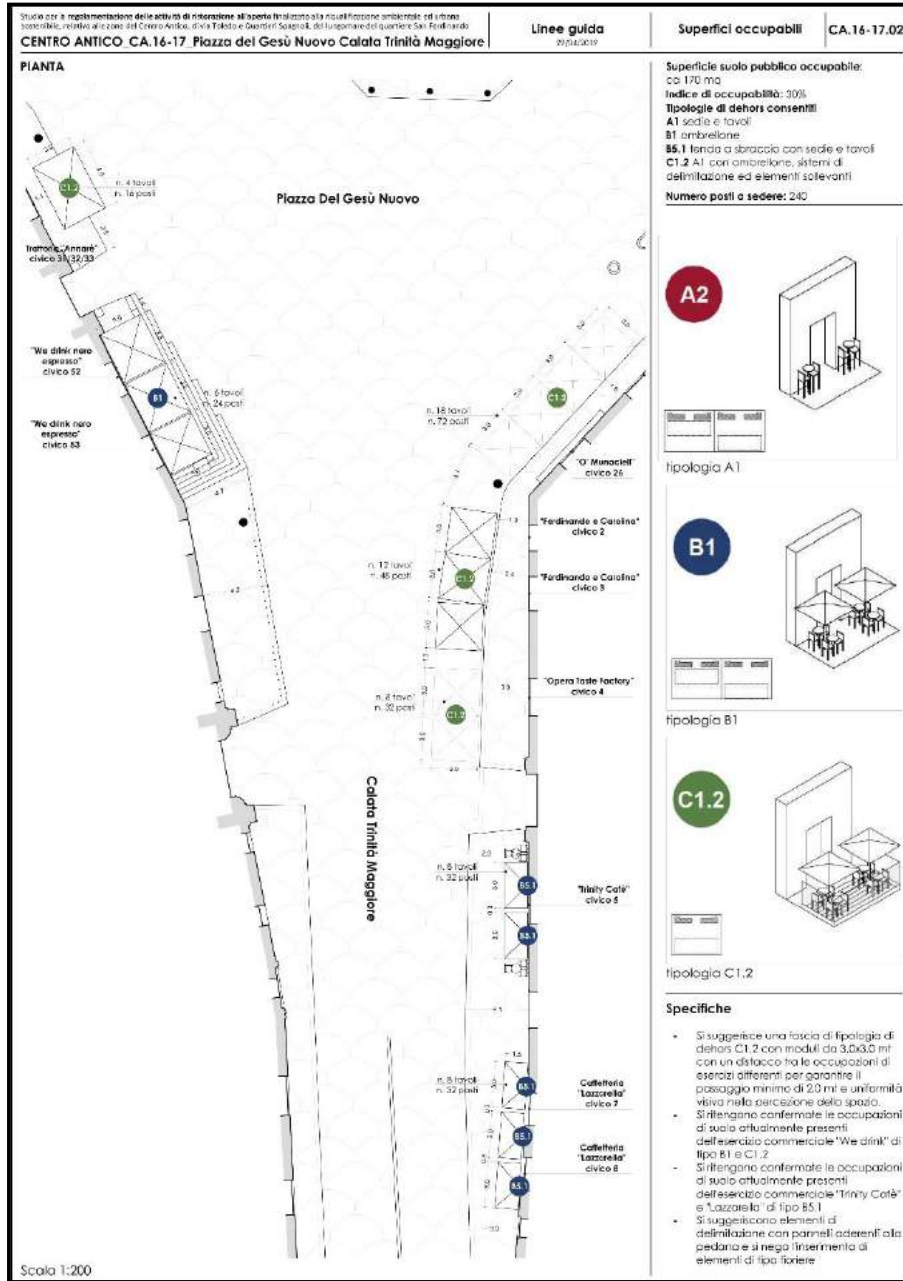
- Si suggerisce una fascia di tipologia di dehors B1 con moduli di dimensioni variabili rispetto all'esercizio commerciale (3,0x3,0 m - 3,0x4,0 m - 3,0x5,0 m) con un distacco tra le occupazioni di esercizi differenti.
- Si prescrive un distacco dal marciapiede di 2,0 m per garantire il passaggio minimo dei flussi e uniformità visiva nella percezione dello spazio.
- Si prescrive l'adozione di tipologia di dehors A2 per gli esercizi commerciali "Scimmia Factory", "Don Villano" e "Carnalino" per non ostacolare la percezione visiva del prospetto della Chiesa di S. Angelo a Nilo e degli edifici monumentali su cui aderiscono i dehors.
- Si prescrive l'adozione di tipologia di dehors A2 per l'esercizio commerciale "Museum shop/bar" in Largo Corpo di Napoli.

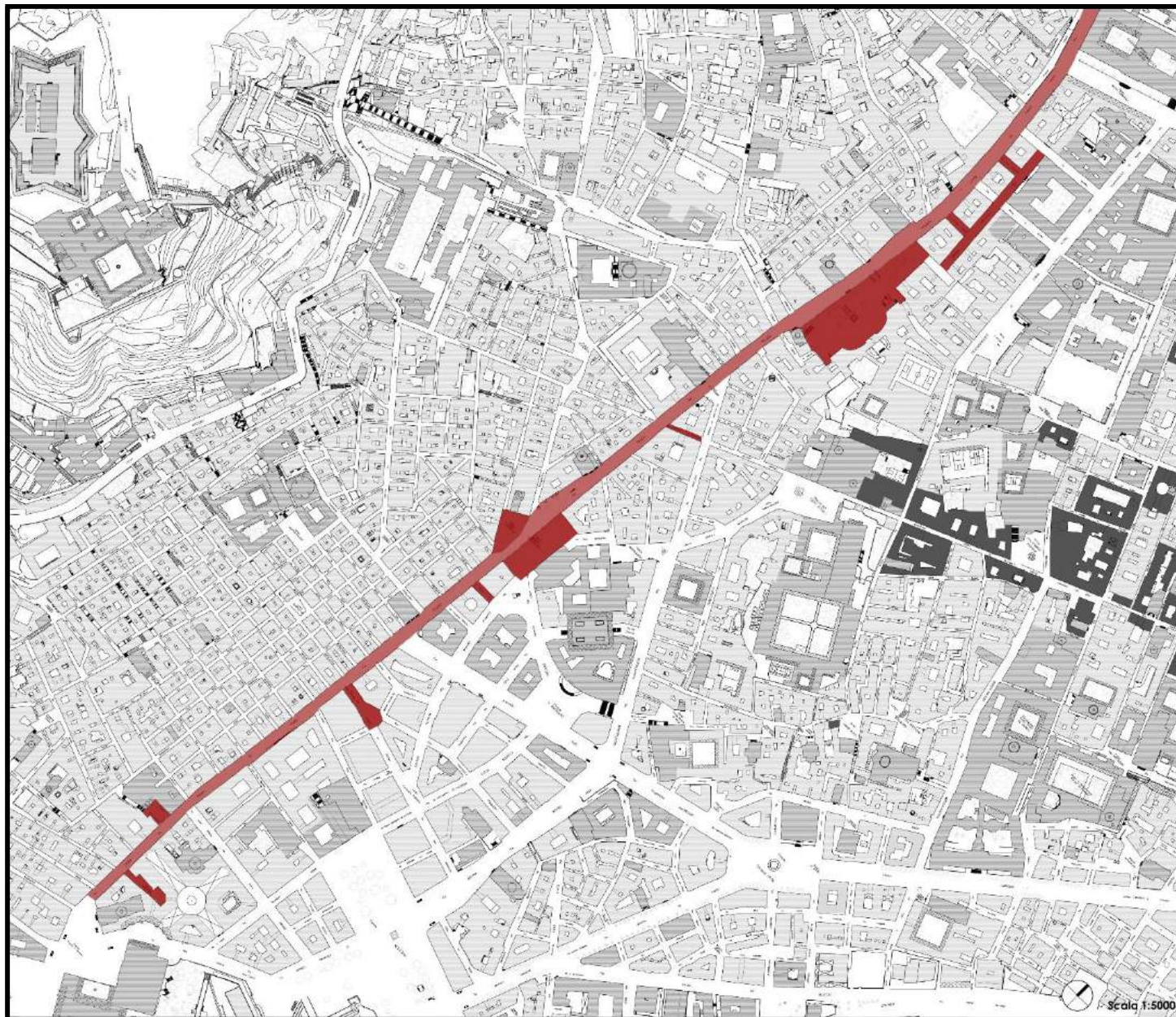
Scala 1:200

CA.15_Piazza Bellini

CENTRO ANTICO





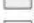






Studio per la regolamentazione dell'occupazione di suolo pubblico per attività di valorizzazione all'aperto finalizzata alla riqualificazione ambientale e urbana sostenibile del Centro Storico di Napoli sito UNESCO

AMBITO URBANO - DANTE - TOLEDO

LEGENDA

-  CAMGEN - Campitura edifici generici
-  CAMMON - Campitura edifici monumentali
-  CAMCHI - Campitura edifici religiosi
-  CAMPUB - Campitura edifici pubblici
-  CAMVIN - Campitura edifici vincolati

Asi tematici e punti notevoli

ASSI TEMATICI

Via Toledo

PUNTI NOTEVOLI

- Piazza Duca D'Aosta
- Piazza Salvo D'Acquisto
- Via Toledo
- Piazza Dante
- Via Enrico Pessina
- Via Micco Spadaro
- Via Carlo Daria
- Via Maddaloni
- Via Enrico Toti
- Via Ponte di Toppla
- Piazzetta Matilde Serao
- Via Vincenzo Bellini

KEYPLAN



DT.01_Piazza Duca d'Aosta

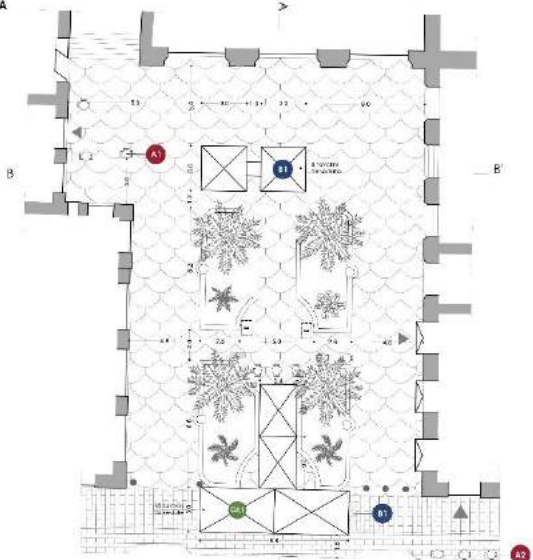
DANTE-TOLEDO

Studio per la regolamentazione dell'occupazione di suolo pubblico per attività di ristorazione a Torino finalizzato alla riconfigurazione ambientale e urbana sottile del centro storico di Napoli s/n UNISUD
DANTE-TOLEDO_DT.01_Piazza Duca D'Aosta

Stato di fatto
 09/04/2019

Superfici occupate **DT.01.01**

PIANTA



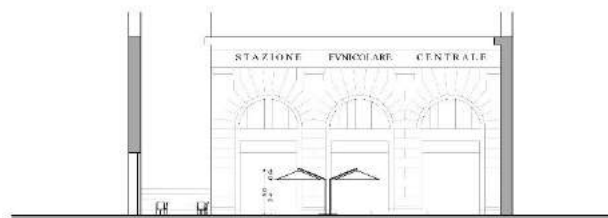
Scala 1:200

Via Toledo

SEZIONI



SEZIONE AA'



SEZIONE BB'

Scala 1:200

Superficie suolo pubblico occupata: 64,2 mq
Indice di occupazione: 21 %
Tipologie di dehors presenti:
 A1 tavoli e sedie
 A2 funghi e sgabelli
 B1 (A1 con copertura stabile a teli e sistemi di delimitazione)
 C4.1 (A1 con copertura stabile a teli e sistemi di delimitazione)
n° ombrelloni: 6
n° posti a sedere: 85

Bar Luis e 18 marzo 2018



Bar Hobby 18 marzo 2018



Criticità

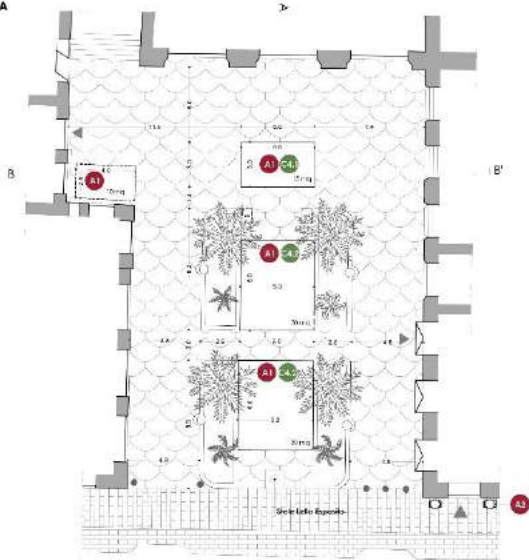
- La tipologia di ostacolo intralca il passaggio, non si integra in maniera armonica con le caratteristiche della piazza e non garantisce il rispetto della qualità scenaria urbana
- Disomogeneità degli arredi
- Presenza di teli di chiusura perimetrale in PVC trasparente durante la stagione invernale.

Studio per la regolamentazione dell'occupazione di suolo pubblico per attività di ristorazione a Torino finalizzato alla riconfigurazione ambientale e urbana sottile del centro storico di Napoli s/n UNISUD
DANTE-TOLEDO_DT.01_Piazza Duca D'Aosta

Linee guida
 09/04/2019

Superfici occupabili **DT.01.02**

PIANTA



Scala 1:200

Via Toledo

SEZIONI



SEZIONE AA'



SEZIONE BB'

Scala 1:200

Superficie suolo pubblico occupabile: 85 mq
Indice di occupabilità: 26 %
n° coperte: 89
Tipologie di dehors consentiti:
 A1 tavoli e sedie
 A2 funghi e sgabelli
 C4.1 (A1 con copertura stabile a teli e sistemi di delimitazione)
 C4.2 (A1 con copertura stabile a teli, sistemi di delimitazione e elementi ed elementi sovrastanti)

A1 Tavoli e sedie



A2 Funghi e sgabelli



C4.1 A1 con delimitazione stabile a teli e sistemi di delimitazione



C4.2 A1 con copertura stabile a teli, sistemi di delimitazione, ed elementi sovrastanti



Linee guida

- collocazione di dehors di tipo A1, C4.1, C4.2 su tutte le fasce di occupabilità ad eccezione dell'area adiacente al civico 260 deputato a sala tipologia A1
- esclusione di mantovane e teli laterali
- teli di colore chiaro senza disegni o grafismi
- riflessione interna delle quattro alzate nel rispetto della permanenza della vegetazione e dei margini esistenti
- spostamento delle cabine telefoniche
- collocazione della stela commemorativa di Lello Esposito
- esecuzione della pavimentazione delle parti di quota fissa in accordo con quella esistente.


Studio per la regolamentazione dell'occupazione di suolo pubblico per attività di ristorazione all'aperto finalizzata alla riqualificazione ambientale e urbana sostenibile del centro storico di Napoli sito UNESCO
DANTE-TOLEDO_DT.02_Piazza Salvo D'Acquisto

Stato di fatto
09/04/2019


Superfici occupate DT.02a.01

Superficie suolo pubblico occupata: mq 69
 Indice di occupazione: 16,5 %
Tipologie di dehors presenti:
 A1 tavoli e sedie
 B1 (A1) con ombrellone
 C4.1 (A1) con capocorrenta stabile a teli e sistemi di delimitazione
 n° ombrelloni: 6
 n° posti a sedere: 114


Mama Caffè - 18 marzo 2018




Ristorante Pizzeria Mallozzi - 18 marzo 2018




Ristorante Pizzeria Pepe Naro - 18 marzo 2018



Ceraldi Caffè - 18 marzo 2018




Gran Caffè Duemila - 18 maggio 2018



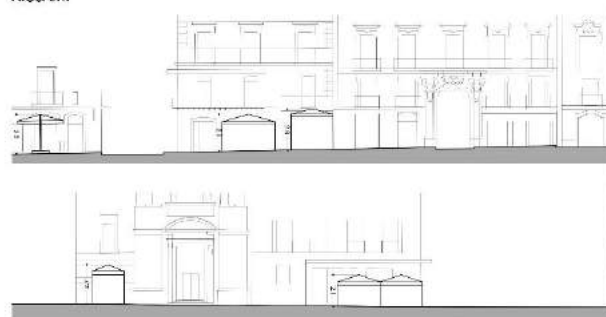
Criticità

- La tipologia di arredamento intralicia il passaggio, non si integra in maniera armonica con le caratteristiche della piazza e non garantisce il rispetto della quinta storica urbana
- Disomogeneità degli arredi
- Presenza di teli di chiusura perimetrale in PVC trasparente durante la stagione invernale.

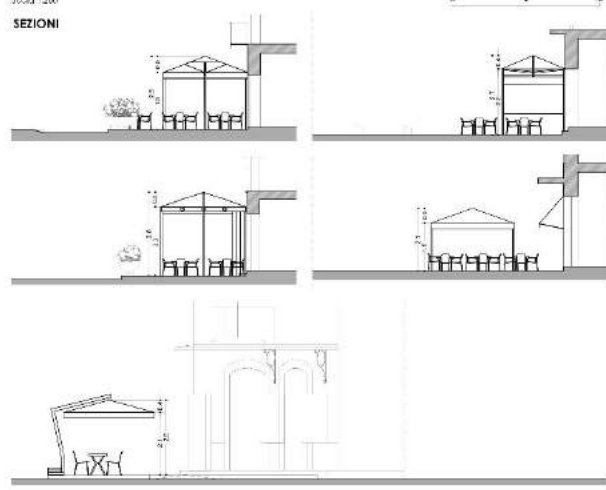
PIANTA
Scala 1:200



PROSPETTI
Scala 1:200



SEZIONI
Scala 1:200



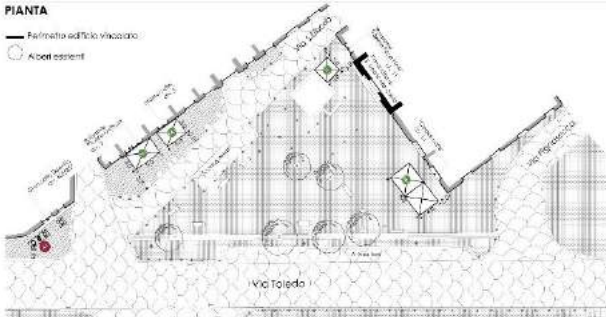
Studio per la regolamentazione dell'occupazione di suolo pubblico per attività di ristorazione all'aperto finalizzata alla riqualificazione ambientale e urbana sostenibile del centro storico di Napoli sito UNESCO
DANTE-TOLEDO_DT.02_Piazza Salvo D'Acquisto

Linee guida
OPINIONE 20/04/2019

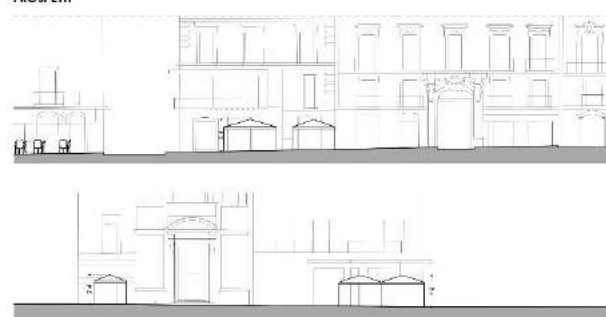
Superfici occupabili DT.02a.03

Superficie suolo pubblico occupabile: 69 mq
 Indice di occupabilità: 6%
Tipologie di dehors consentiti:
 A1 tavolo e sedie
 C4.1 (A1) con capocorrenta stabile a teli e sistemi di delimitazione
 n° ombrelloni: 5
 n° posti a sedere: 94

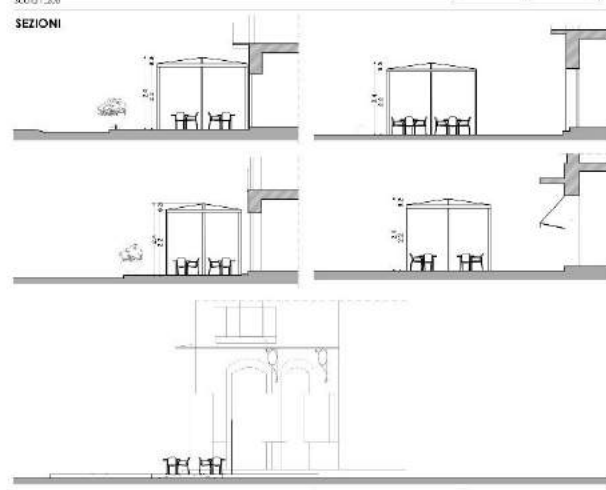
PIANTA
Scala 1:200



PROSPETTI
Scala 1:200



SEZIONI
Scala 1:200

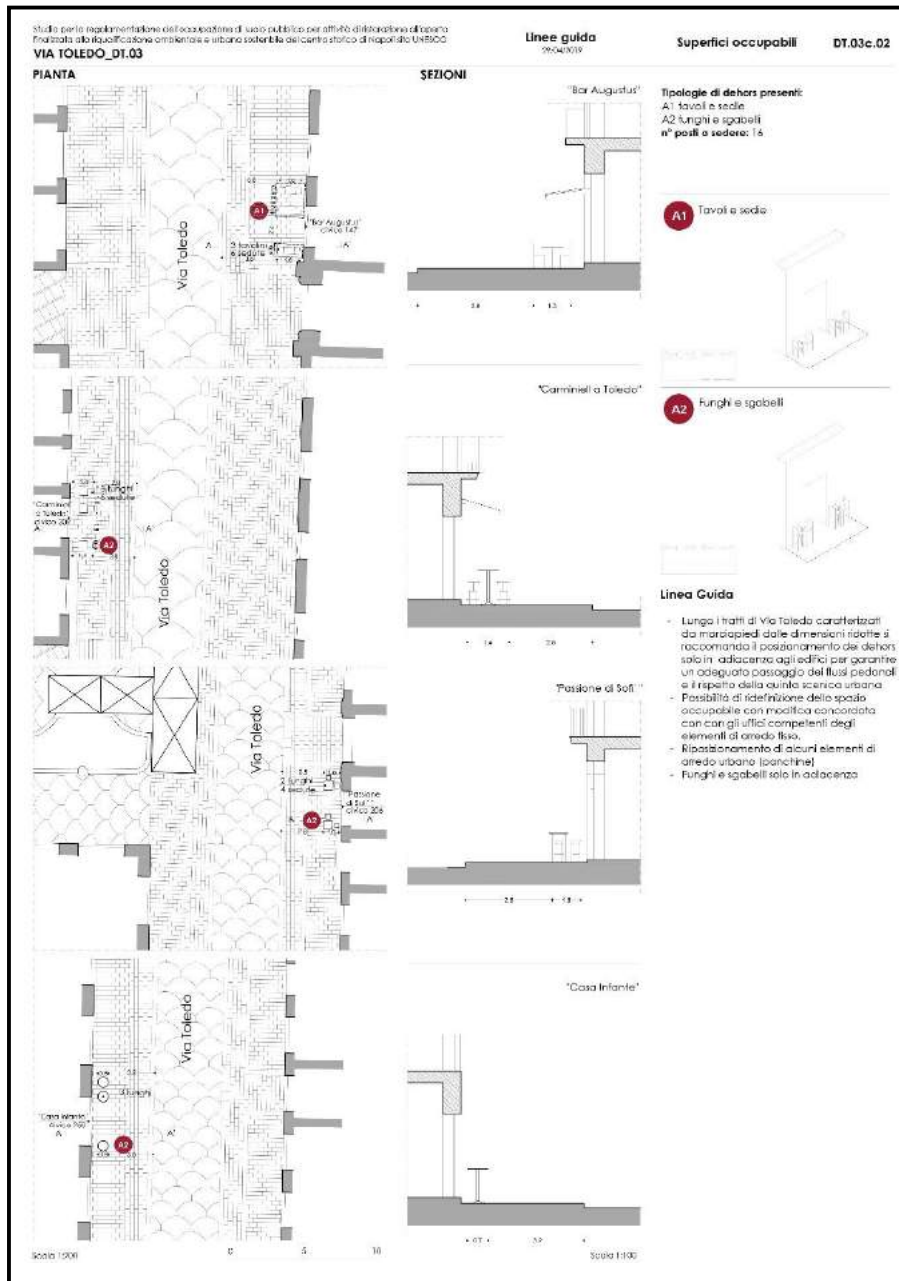
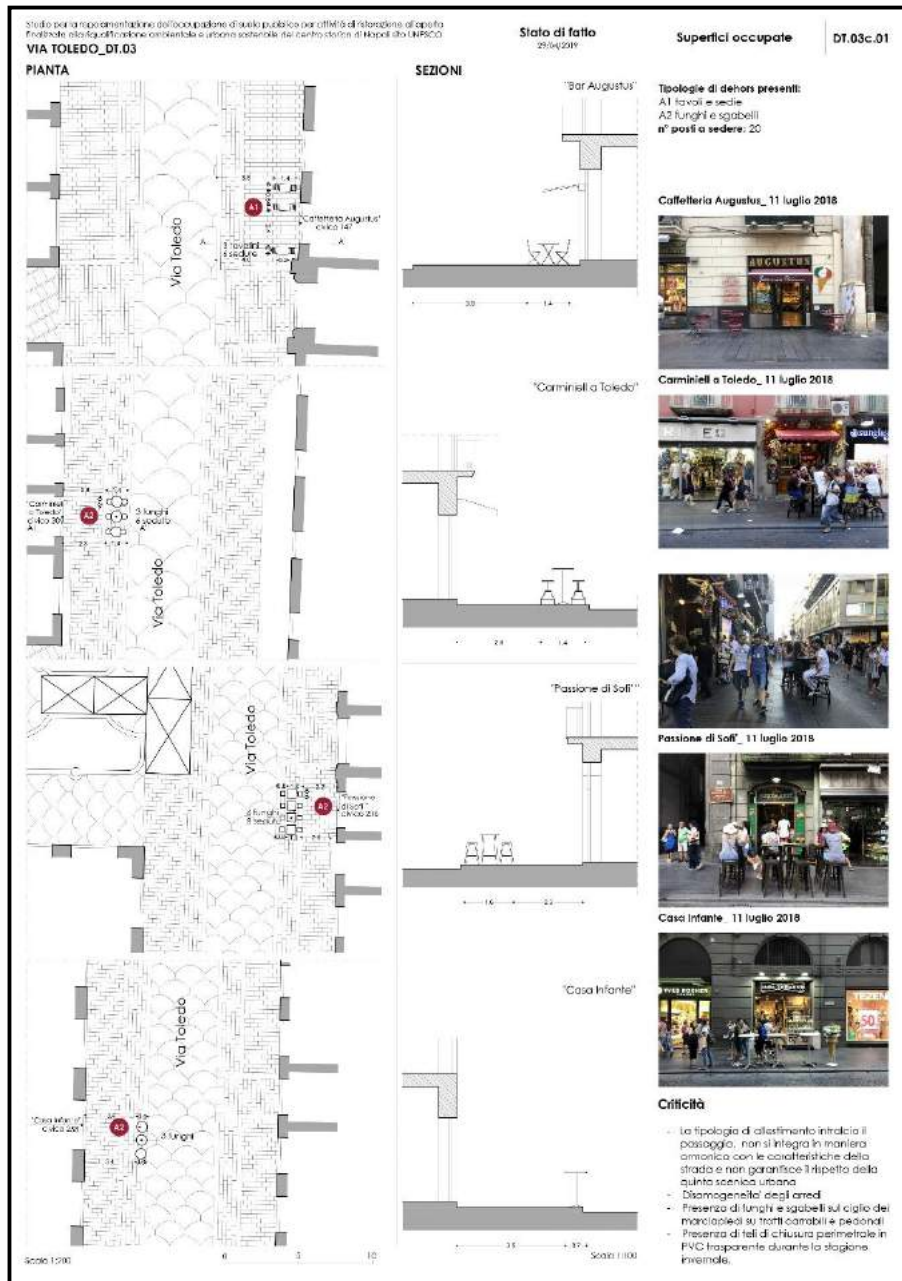


Linee guida

- Nuova sistemazione e ridimensionamento dei dehors esistenti
- Collocazione di dehors di tipo A1, C4.1 su tutte le fasce di occupabilità
- Esclusione di mantovane e teli laterali
- Teli di colore chiaro senza disegni o grafemi
- Ripetto per le zone pedonizzate

Mod. 4 40x40 m
Dimensione occupabile in spazio di servizio: 3,33 m
n° tavoli: 1
n° posti a sedere: 4
n° ombrelloni: 1
n° posti a sedere: 4

Mod. 45 30x40 m
n° tavoli: 1
n° posti a sedere: 4
n° ombrelloni: 1
n° posti a sedere: 4



DT.04_Piazza Dante

Studio per la regolamentazione dell'occupazione di suolo pubblico per attività di fruizione di spazio pubblico alla luce del contesto ambientale e urbano esistente dal centro storico di Napoli (R.D. 04/300) PIAZZA DANTE_DT.04

Stato di fatto
29/10/2018

Superfici occupate DT.04.01

Tipologie di dehors presenti:
A1 Tavoli e sedie
B1 (A1 con ombrellone)
n° ombrelloni: 33
n° posti a sedere: 506

Vanzi Neapolitan coffee bar 25 ottobre 2018



Ristorante AI 53 25 ottobre 2018



Fico caffè 25 ottobre 2018

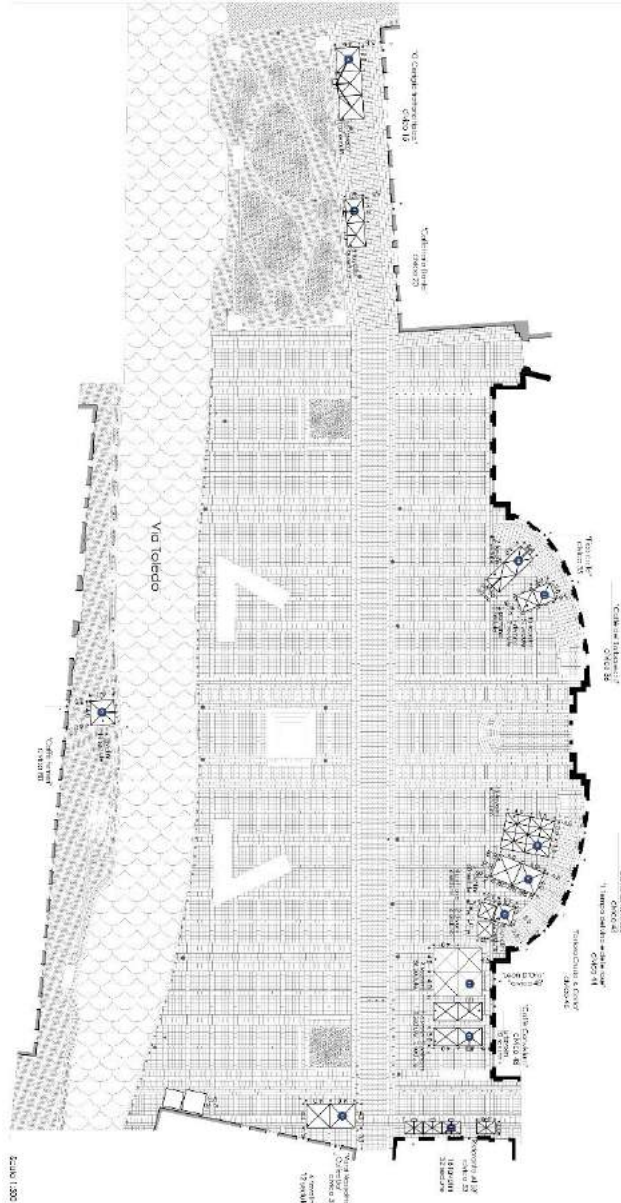


Toriera cruda e calda 25 ottobre 2018



Criticità

- La tipologia di allestimento intralca il passaggio, non si integra in maniera armonica con le caratteristiche della piazza e non garantisce il rispetto della quinta scenica urbana.
- I dehors rilevanti non presentano caratteristiche dimensionali, tecnologiche, tipologiche, climatiche omogenee.
- Presenza di teloni di chiusura perimetrali in PVC trasparente durante la stagione invernale.



DANTE-TOLEDO

Studio per la regolamentazione dell'occupazione di suolo pubblico per attività di fruizione di spazio pubblico alla luce del contesto ambientale e urbano esistente dal centro storico di Napoli (R.D. 04/300) PIAZZA DANTE_DT.04

Linee guida
29/10/2018

Superfici occupabili DT.04.02

Tipologie di dehors consentiti:
A1 Tavoli e sedie
C1.1 (A1 con ombrellone e sistemi di delimitazione)
C4.1 (A1 con copertura stabile a teli e sistemi di delimitazione)
n° ombrelloni: 32
n° posti a sedere: 428

A1 Tavoli e sedie

C1.1 A1 con ombrellone e sistemi di delimitazione

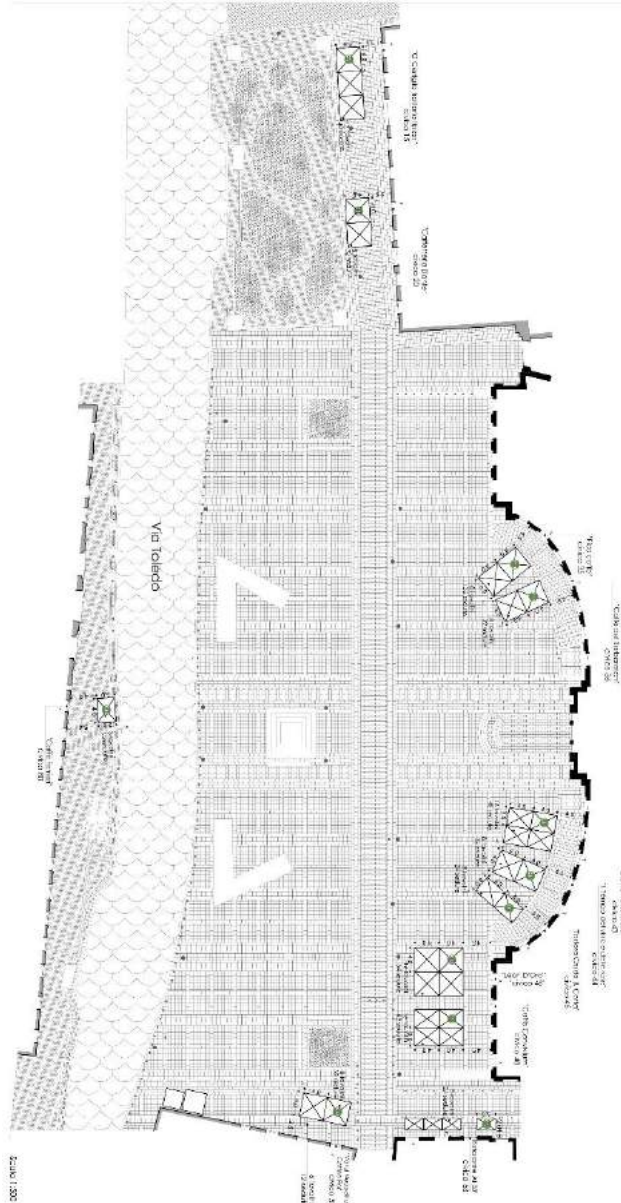
C4.1 A1 con delimitazione stabile a teli e sistemi di delimitazione

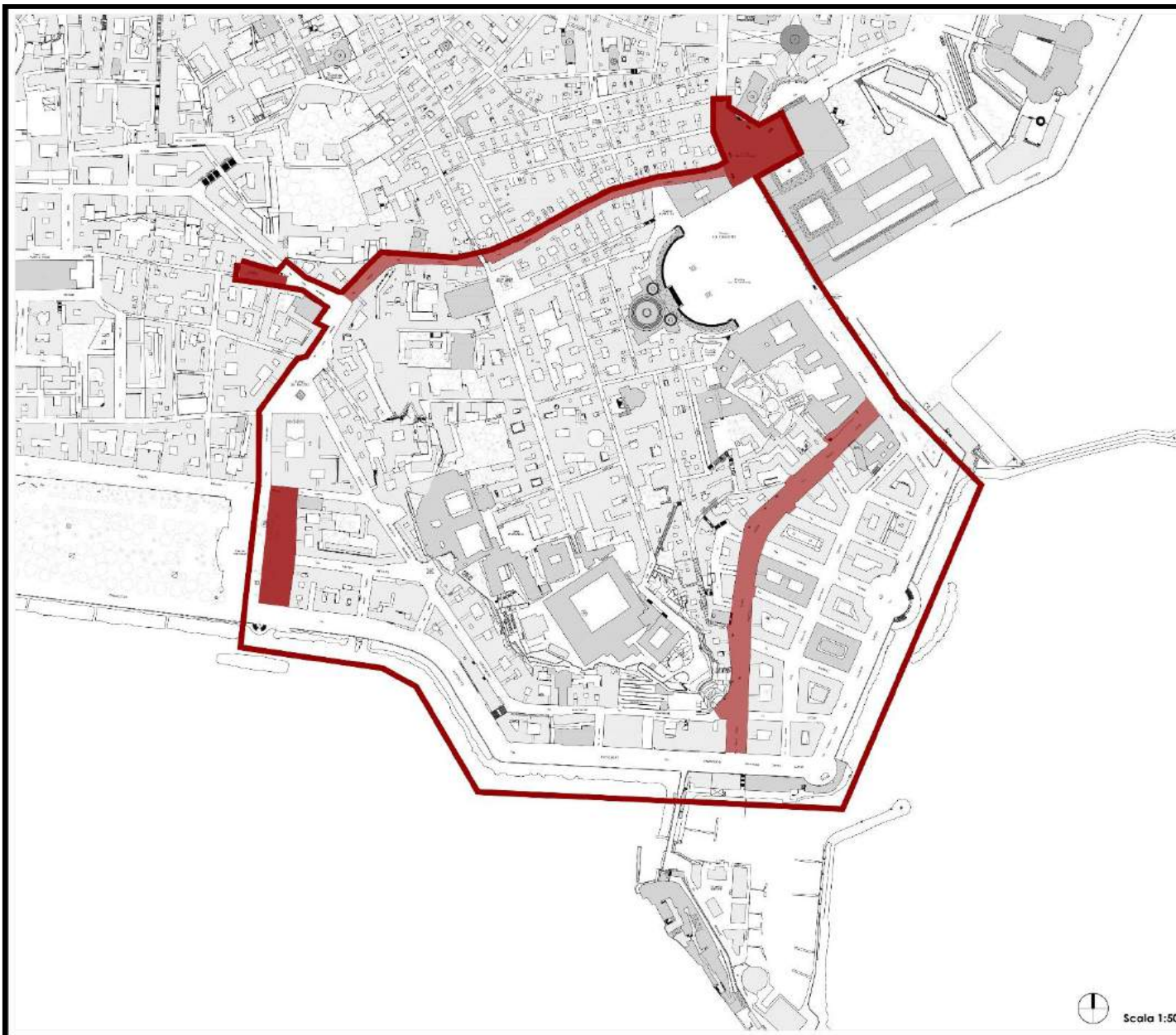
Modulo 4,0 x 4,0 m
Ombrellone e copertura a tel.
Tipologia di dehors A1, C1.1, C4.1
n° tavoli: 4 x 4 = 16 tavoli
n° posti a sedere: 16 x 2 = 32 posti

Modulo 3,0 x 4,0 m
Ombrellone e copertura a tel.
Tipologia di dehors A1, C1.1, C4.1
n° tavoli: 4 x 4 = 16 tavoli
n° posti a sedere: 16 x 2 = 32 posti

Modulo 3,0 x 3,0 m
n° tavoli: 4 x 4 = 16 tavoli
n° posti a sedere: 16 x 2 = 32 posti

Modulo 2,0 x 3,0 m
n° tavoli: 4 x 4 = 16 tavoli
n° posti a sedere: 16 x 2 = 32 posti





Studio per la regolamentazione dell'occupazione di suolo pubblico per attività di affiliazione all'opera finalizzata alla riqualificazione ambientale e urbana verticale del Centro Storico di Napoli sito UNESCO

AMBITO URBANO CHIAIA - SAN FERDINANDO

- LEGENDA**
- CAMGEN - Campitura edifici generici
 - CAMMON - Campitura edifici monumentali
 - CAMCHI - Campitura edifici religiosi
 - CAMPIB - Campitura edifici pubblici
 - CAMVIN - Campitura edifici vincolati

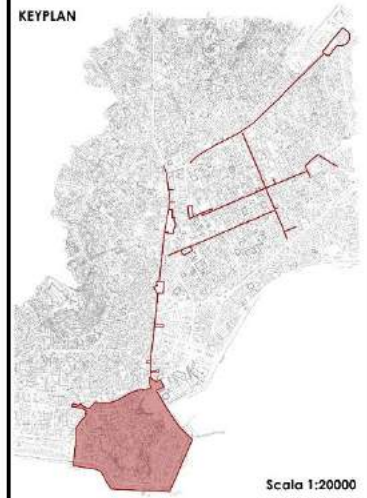
■ ASSI URBANI DELLA A.O.

Via Chiaia
Via Santa Lucia

■ PIAZZE E LARGHI

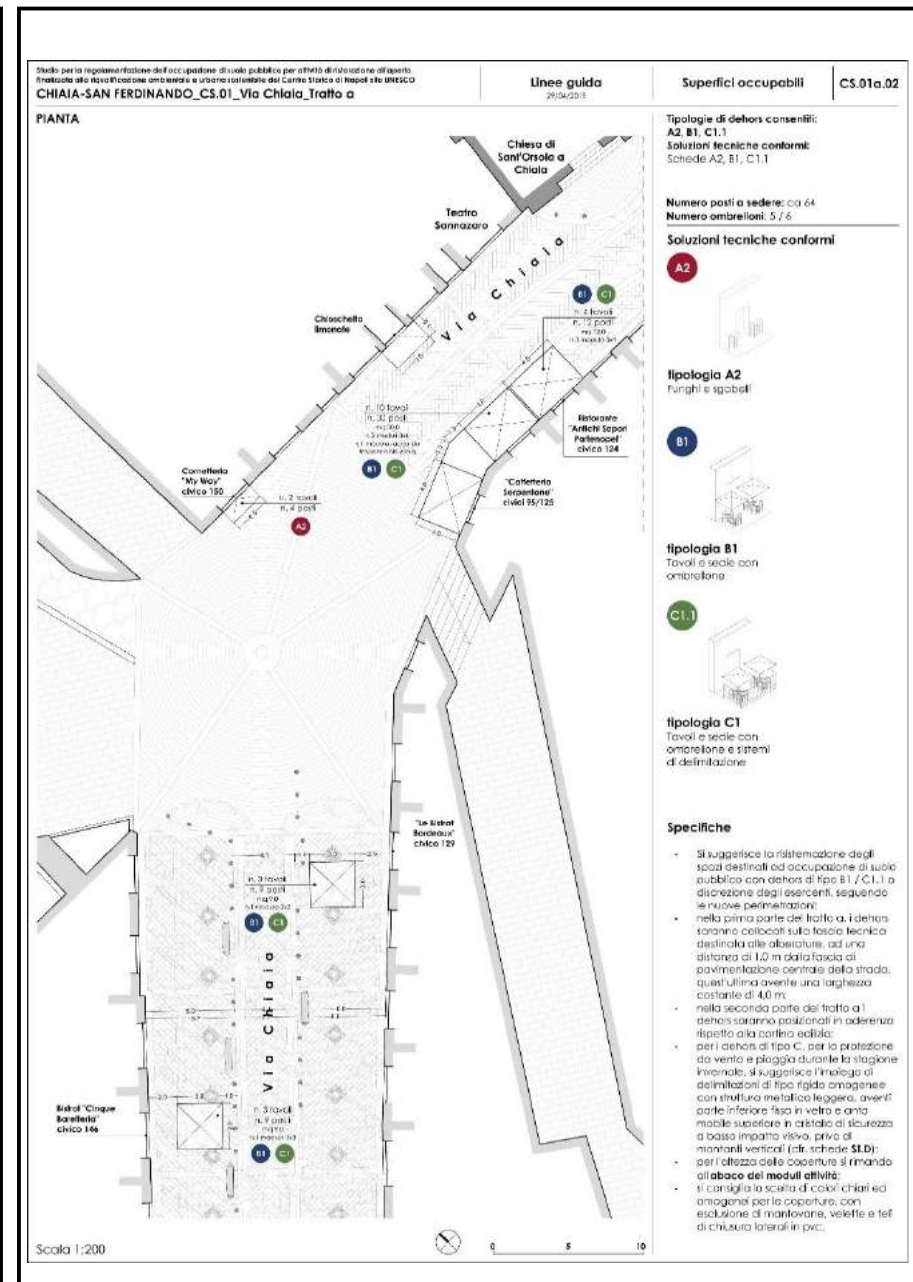
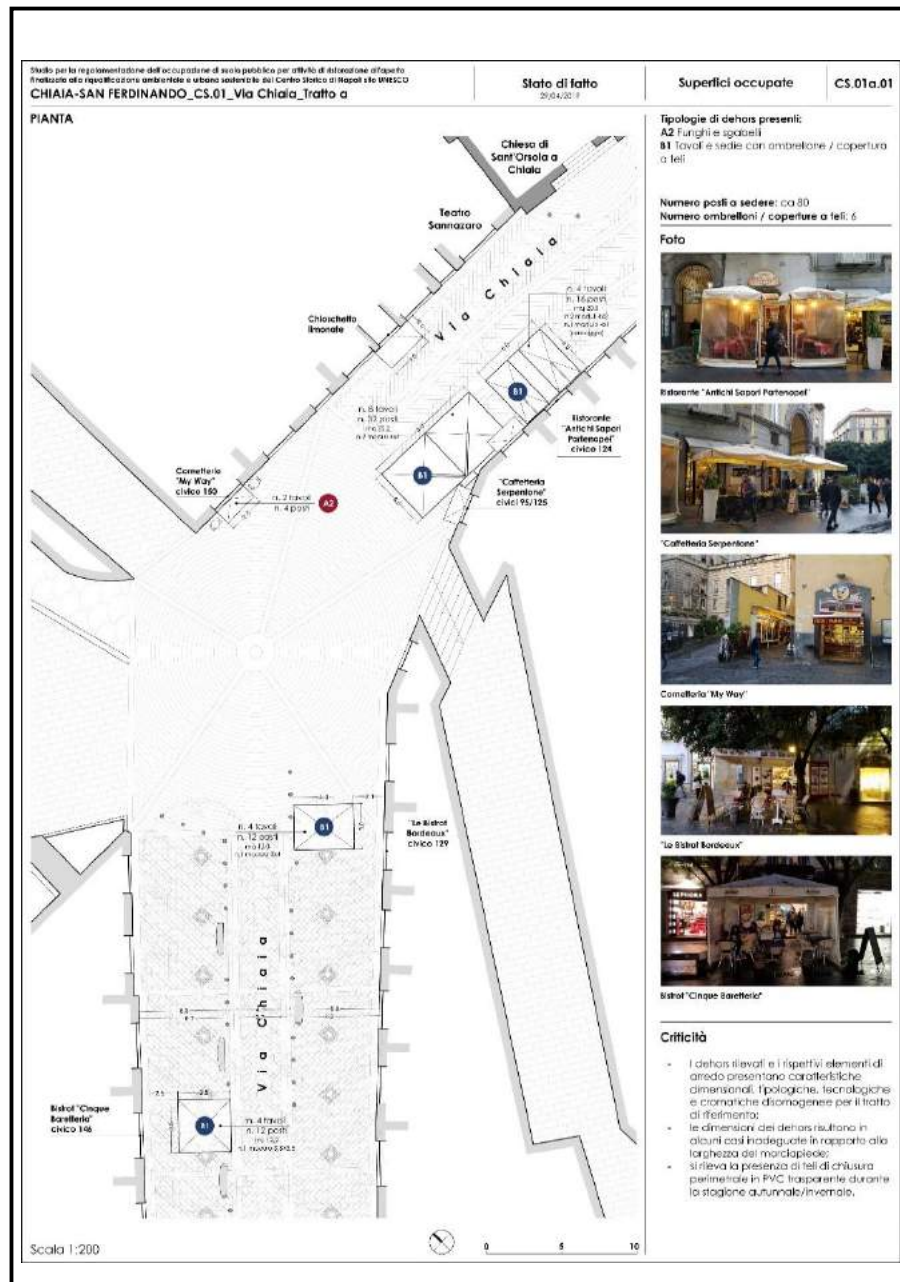
Piazza Trieste e Trento
Piazza Vittorio
Piazza Rodinò

KEYPLAN



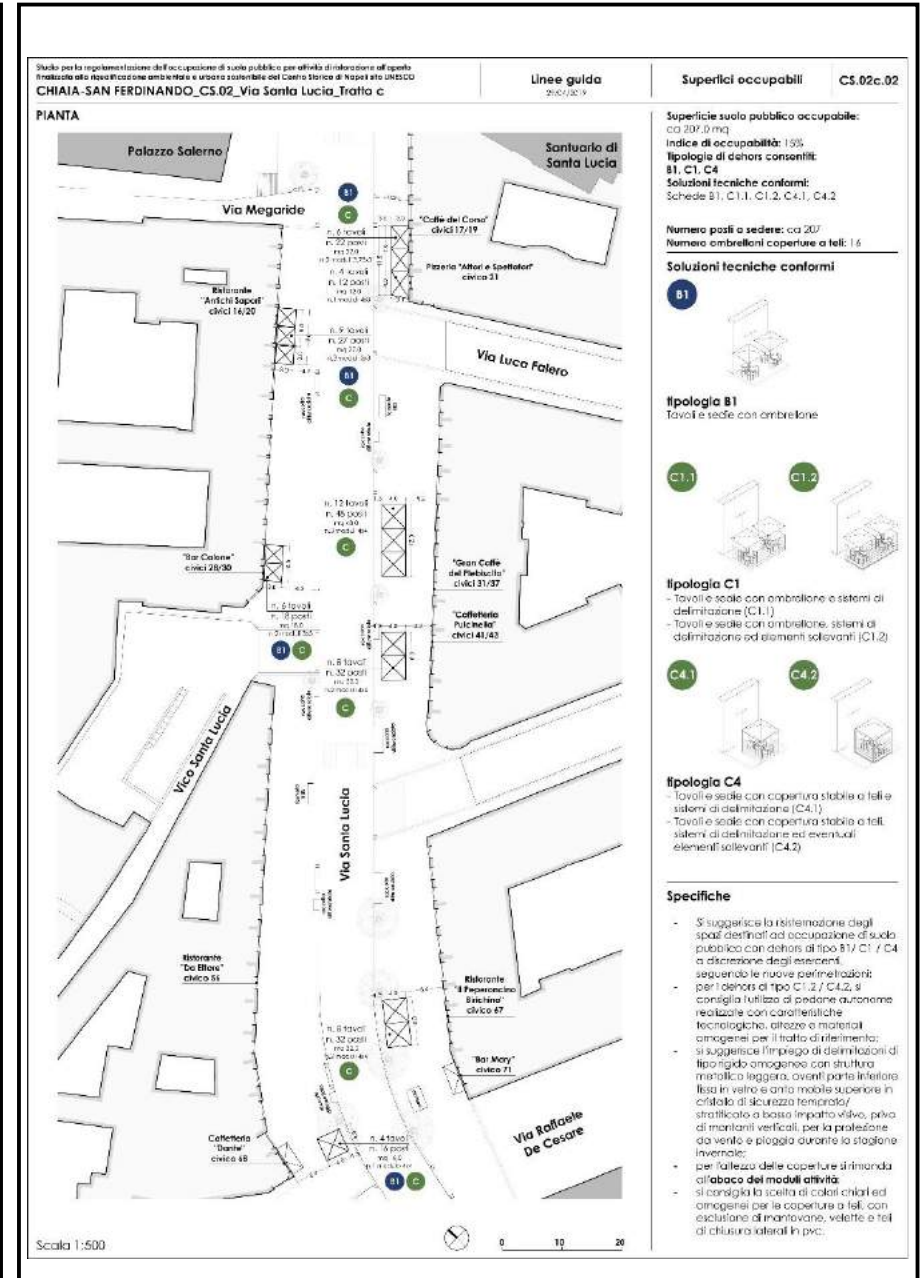
Scala 1:5000

Scala 1:20000



CS.02c_Via Santa Lucia






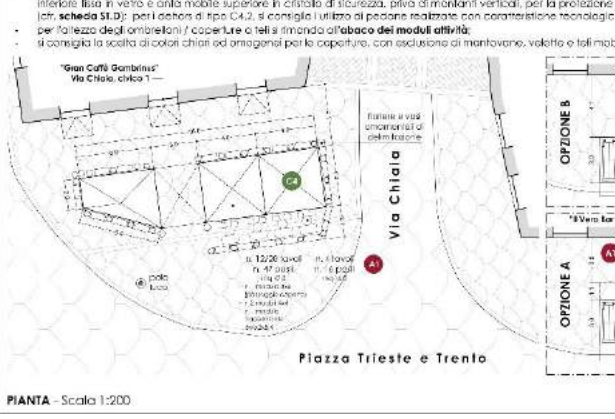
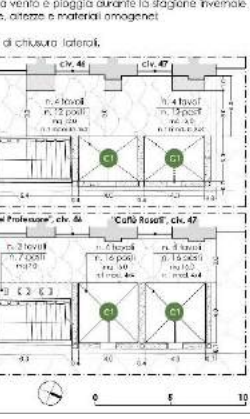
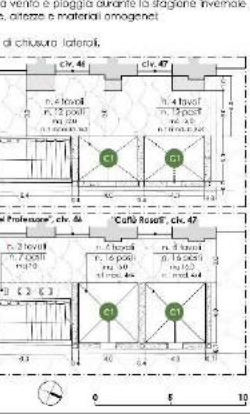
CHIAIA - SAN FERDINANDO

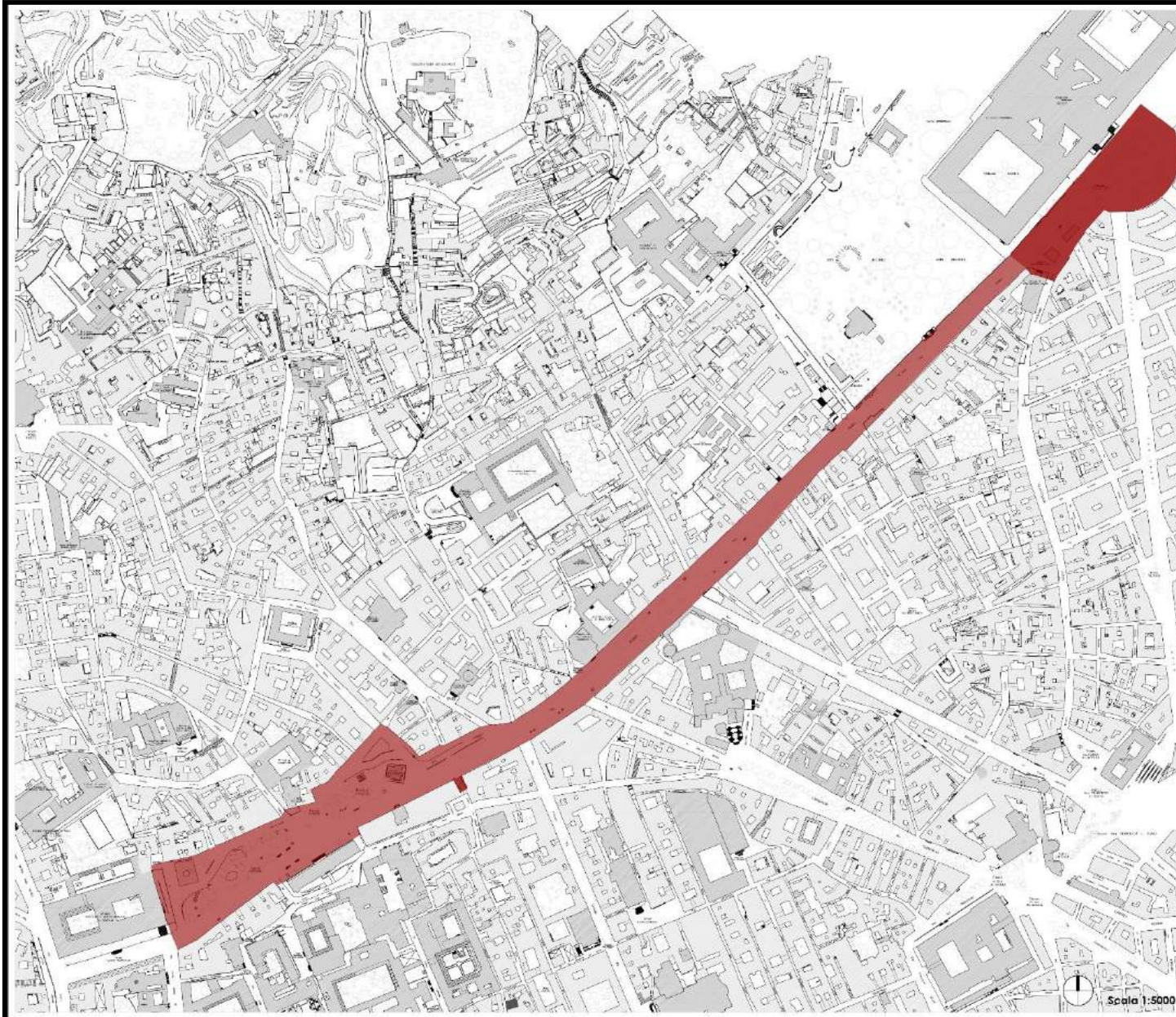


CS.03b_Piazza Trieste e Trento

CHIAIA - SAN FERDINANDO

Studio per la regolamentazione dell'occupazione di suolo pubblico per attività di ristorazione all'aperto. Realizzato alla dipendenza amministrativa e urbanistica del Comune storico di Napoli (INEC) CHIAIA-SAN FERDINANDO_CS.03_Piazza Trieste e Trento_Tralto b	Stato di fatto 29/04/2015	Superfici occupate	CS.03b.01
 <p>PLANIMETRIA D'INQUADRAMENTO - Scala 1:2000</p>	<p>Superficie suolo pubblico occupata: ca 103,0 mq Indice di occupazione: 25% Tipologie di dehors presenti: A1 Tavoli e sedie B1 Tavoli e sedie con ombrellone C4.2 Tavoli e sedie con copertura stabile a telli, sistemi di delimitazione ed elementi sollevabili</p>	<p>Numero posti a sedere: ca 113 Numero ombrelloni / coperture a telli: 6</p>	<p>Foto</p>  <p>"Gran Caffè Gambinus"</p>  <p>"Vero Bar del Professore"</p>  <p>"Caffè Rosati"</p>
 <p>Gran Caffè Gambinus, Via Chiaia, civico 1</p>	<p>Tipologia C4.2 Tavoli e sedie con copertura stabile a telli, sistemi di delimitazione ed elementi sollevabili</p> 		
<p>Tipologia B1 Tavoli e sedie con ombrellone</p> 			
<p>Tipologia C1.1 Tavoli e sedie con ombrellone e sistemi di delimitazione (ad elementi sollevabili - tipologia C1.2)</p> 			
<p>PROSPETTI - Scala 1:100</p> 			
<p>PIANTA - Scala 1:200</p> 			

Studio per la regolamentazione dell'occupazione di suolo pubblico per attività di ristorazione all'aperto. Realizzato alla dipendenza amministrativa e urbanistica del Comune storico di Napoli (INEC) CHIAIA-SAN FERDINANDO_CS.03_Piazza Trieste e Trento_Tralto b	Linee guida 29/04/2015	Superfici occupabili	CS.03b.02
 <p>PLANIMETRIA D'INQUADRAMENTO - Scala 1:2000</p>	<p>Superficie suolo pubblico occupabile: ca 103,0 mq (Opzione A) / ca 87,0 mq (Opzione B) Indice di occupabilità: 20% Tipologie di dehors consentiti: A1, C1, C4 Soluzioni tecniche conformi: Scheda A1, C1.1, C4.2</p>	<p>Numero posti a sedere: ca 87 / 102 Numero ombrelloni / coperture a telli: 5/6</p>	<p>Soluzioni tecniche conformi</p>
<p>Gran Caffè Gambinus, Via Chiaia, civico 1</p> 	<p>C4.2</p> 		
<p>Il Vero Bar del Professore / Caffè Rosati, Piazza Trieste e Trento, civici 46/ 47</p> 	<p>tipologia C4.2 Tavoli e sedie con copertura stabile a telli, sistemi di delimitazione ed elementi sollevabili</p> <p>C1.1</p> 		
<p>PROSPETTI - Scala 1:100</p> <p>Specifiche</p> <ul style="list-style-type: none"> • Si conferma la destinazione degli spazi destinati ad occupazione di suolo pubblico con dehors di tipo A1, C1.1 e C4.2; • per la delimitazione dei dehors di pertinenza di diversi esercizi posti in contiguità, si suggerisce l'impiego di fioriere aventi una larghezza di 40 cm; le stesse fioriere dovranno essere utilizzate per le delimitazioni perimetrali dei dehors, purché non interferisca i flussi pedonali (cfr. scheda ST.D); • si confermano le dimensioni dei dehors di tipo C1 e A1 in corrispondenza dei civici nn.46 - 47 (moduli 4x4), purché sia liberato il passaggio pedonale dai fiorinetti, vetrine espositori, ecc. (OPZIONE A); in caso contrario, qualora gli esercizi non provvedessero ad eliminare ogni ostacolo da cordone di passaggio, i dehors dovranno essere ridimensionati (moduli 3x4) e le occupazioni di tipo A1 rimosse, al fine di non ostacolare l'eventuale flusso pedonale (OPZIONE B); • per i dehors di tipo C1 e C4 si suggerisce l'impiego di delimitazioni di tipo tipico omogenee con struttura metallica leggera, a basso impatto visivo, aventi parte inferiore liscia in vetro e parte mobile superiore in cfr. di sicurezza, privo di montanti verticali; per la protezione da vento e pioggia durante la stagione invernale (cfr. scheda ST.D); per i dehors di tipo C4.2, si consiglia l'utilizzo di pedane realizzate con caratteristiche tecnologiche, atterze e materiali omogenei; • per l'altezza degli ombrelloni / coperture a telli si rimanda all'albero dei moduli attività; • si consiglia la scelta di colori chiari ed omogenei per le coperture, con esclusione di mentovano, valente e teli mobili di chiusura laterali. 			
<p>PIANTA - Scala 1:200</p> 	<p>OPZIONE A</p>  <p>OPZIONE B</p> 		



Studio per la regolamentazione dell'occupazione di suolo pubblico per attività di valorizzazione all'aperto finalizzata alla riqualificazione ambientale e urbana sostenibile del Centro Storico di Foria e VIASCIO

AMBITO URBANO - VIA FORIA

LEGENDA

- CAMGEN - Campitura edifici generici
- CAMMON - Campitura edifici monumentali
- CAMCHI - Campitura edifici religiosi
- CAMPUB - Campitura edifici pubblici
- CAMVIN - Campitura edifici vincolati

ASSI URBANI PRINCIPALI

Via Foria

PIAZZE E LARGHI

Piazza Carlo III

Larghetto Sant'Antonio Abate

Via Porta San Gennaro

KEYPLAN

