



CITTÀ METROPOLITANA  
DI NAPOLI

# CITTA' METROPOLITANA DI NAPOLI COMUNE DI NAPOLI

SERVIZIO PIANIFICAZIONE URBANISTICA ATTUATIVA

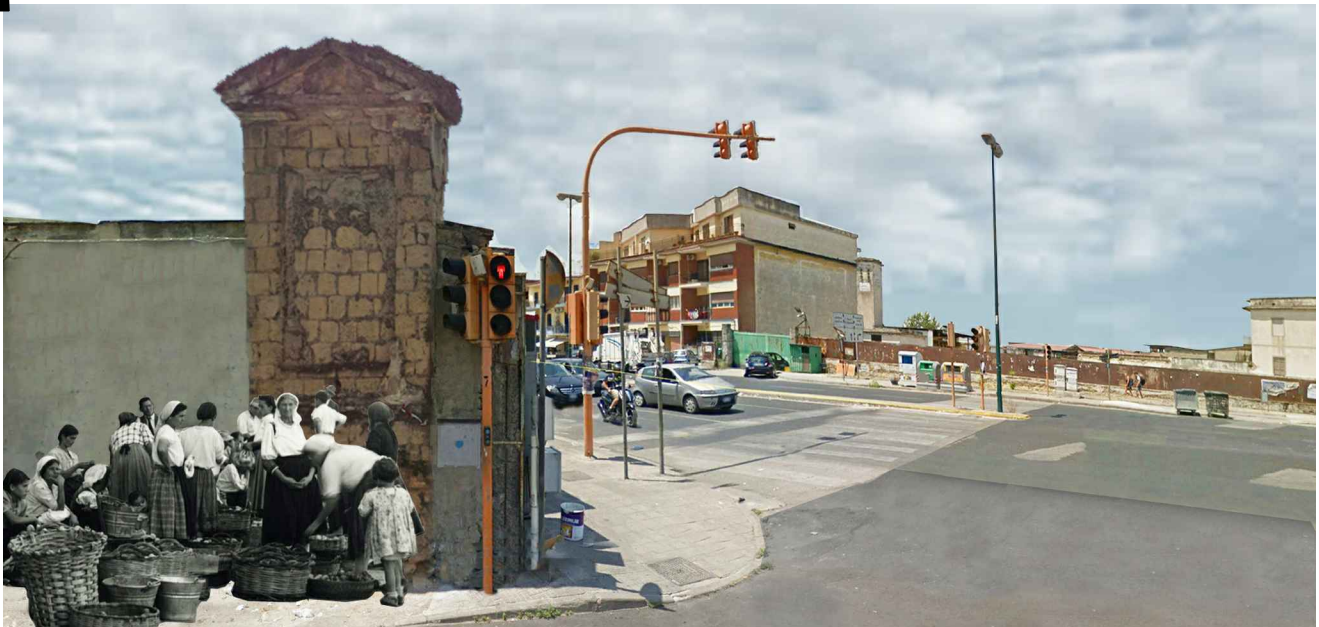


COMUNE DI NAPOLI

## PIANO URBANISTICO ATTUATIVO

(ex art. 27 L.R.C.16/2004 e ss.mm.ii., ex art. 33 delle Nta della variante al PRG di Napoli)

## PIANO URBANISTICO ATTUATIVO PER UN'AREA ALL'INCROCIO TRA VIA ARGINE E VIA PRINCIPE DI NAPOLI A PONTICELLI REALIZZAZIONE DI UN INSEDIAMENTO COMMERCIALE E ATTREZZATURE PUBBLICHE E DI USO PUBBLICO



ELABORATO:

"PROGETTO DI RIQUALIFICAZIONE DELL'INCROCIO STRADALE TRA VIA  
ARGINE E VIA PRINCIPE DI NAPOLI" - COMPUTO METRICO ESTIMATIVO

ELABORATO:

**U.P.  
C.M.E.**

DATA: Maggio 2018

AGGIORNAMENTI: Ottobre 2020

PROPRIETA':

**S.A.C.I. Srl**

PROMITTENTE ACQUIRENTE :  
**LIDL ITALIA Srl**

PROGETTO:

**FALANGA E MORRA ARCHITETTI**  
Coordinamento: Arch. Giovanni Morra



Num.Ord. TARIFFA	DESIGNAZIONE DEI LAVORI	unità di misura	DIMENSIONI				Quantità	IMPORTI	
			par.ug.	lung.	larg.	H/peso		unitario	TOTALE
	R I P O R T O								
	<b><u>LAVORI A MISURA</u></b>								
	<b>URBANIZZAZIONI PRIMARIE SU AREA OGGETTO DI CESSIONE (SpCat 1) Opere provvisionali (Cat 1)</b>								
1 P.01.010.070 .b	Recinzione provvisoria modulare a pannelli ciechi in le ... fine lavoro Fornitura con moduli di altezza pari a 3,00 m Recinzione provvisoria modulare a pannelli ciechi in legno e metallo per aree urbane a basso impatto, predisposte ad allestimenti pubblicitari o disegni da arredo urbano, con irrigidimenti e pali di sostegno composti da tubolari metallici zincati di diametro non inferiore a 40 mm controventati, completa con blocchi di cls di base dal peso non inferiore a 50 kg interrati, morsetti di collegamento ed elementi cernierati per modulo porta e terminali, fornita e posta in opera, compresi ogni altro onere e magistero per dare il lavoro finito a perfetta regola d'arte compreso lo smontaggio a fine lavoro Fornitura con moduli di altezza pari a 3,00 m SpCat 1 - URBANIZZAZIONI PRIMARIE SU AREA OGGETTO DI CESSIONE Cat 1 - Opere provvisionali per zone alterne *(lung.=27,5+65)								
	SOMMANO...	mq		92,50		2,000	185,00		
							185,00	26,94	4'983,90
	<b>Demolizioni, scavi (Cat 2)</b>								
2 R.02.010.050 .b	Taglio di superfici piane eseguito con l'ausilio di idone ... nglomerato bituminoso Profondità di taglio da 101 a 150 mm Taglio di superfici piane eseguito con l'ausilio di idonea attrezzatura, in conglomerato bituminoso e/o cementizio anche armato per la creazione di giunti, tagli, canalette, cavidotti su superfici in conglomerato bituminoso Profondità di taglio da 101 a 150 mm SpCat 1 - URBANIZZAZIONI PRIMARIE SU AREA OGGETTO DI CESSIONE Cat 2 - Demolizioni, scavi per massetto armato interno al lotto								
	SOMMANO...	m		36,60			36,60		
							36,60	9,54	349,16
3 R.02.060.022 .e	Demolizione di massi, massetto continuo in calcestruzzo o ... ad una distanza di 50 m Armati di altezza da 10,1 a 20 cm Demolizione di massi, massetto continuo in calcestruzzo o malta cementizia, di sottofondi, platee e simili, eseguito a mano e/o con l'ausilio di attrezzi meccanici, a qualsiasi altezza e condizione. Compresi l'accatastamento dei materiali di risulta fino ad una distanza di 50 m Armati di altezza da 10,1 a 20 cm SpCat 1 - URBANIZZAZIONI PRIMARIE SU AREA OGGETTO DI CESSIONE Cat 2 - Demolizioni, scavi per intervento passaggio pedonale								
	SOMMANO...	mq					68,65		
							68,65	36,62	2'513,96
4 E.01.015.010 .b	Scavo a sezione obbligata, eseguito con mezzi meccanici, ... te. In rocce lapidee e tufo, scavabili con benna da roccia Scavo a sezione obbligata, eseguito con mezzi meccanici, anche in presenza di battente d'acqua fino a 20 cm sul fondo, compresi i trovanti di volume fino a 0,30 mc, la								
	A R I P O R T A R E								7'847,02

Num.Ord. TARIFFA	DESIGNAZIONE DEI LAVORI	unità di misura	DIMENSIONI				Quantità	IMPORTI	
			par.ug.	lung.	larg.	H/peso		unitario	TOTALE
	<b>R I P O R T O</b>								7'847,02
	rimozione di arbusti, lo stradicamento di ceppaie, la regolarizzazione delle pareti secondo profili di progetto, lo spianamento del fondo, anche a gradoni, il paleggiamento sui mezzi di trasporto o l'accantonamento in appositi siti indicati dal D.L. nell'ambito del cantiere. Compresi il rispetto di costruzioni preesistenti sotterranee nonché ogni onere e magistero per dare il lavoro finito a perfetta regola d'arte. In rocce lapidee e tufo, scavabili con benna da roccia SpCat 1 - URBANIZZAZIONI PRIMARIE SU AREA OGGETTO DI CESSIONE Cat 2 - Demolizioni, scavi per nuovo pacchetto stradale		68,65			0,400	27,46		
	SOMMANO...	mc					27,46	9,92	272,40
	<b>Trasporti (Cat 3)</b>								
5 E.01.050.015 .a	Trasporto a discarica autorizzata controllata di material ... discarica autorizzata controllata di materiali di risulta Trasporto a discarica autorizzata controllata di materiali di risulta, provenienti da movimenti terra, demolizioni e rimozioni, eseguiti anche a mano o in zone disagiate, con autocarro di portata fino a 50 q, compresi carico, anche a mano, viaggio, scarico, spandimento del materiale ed esclusi gli oneri di discarica autorizzata Trasporto a discarica autorizzata controllata di materiali di risulta SpCat 1 - URBANIZZAZIONI PRIMARIE SU AREA OGGETTO DI CESSIONE Cat 3 - Trasporti Vedi voce n° 3 [mq 68.65] Vedi voce n° 4 [mc 27.46]					0,200	13,73 27,46		
	SOMMANO...	mc					41,19	30,90	1'272,77
	<b>Oneri per discarica autorizzata (Cat 4)</b>								
6 NP.C03	Oneri di conferimento a discarica rifiuti speciali proven ... attività di demolizione - Cod. CER 17.09.04 RIFIUTI MISTI Oneri di conferimento a discarica rifiuti speciali provenienti da attività di demolizione - Cod. CER 17.09.04 RIFIUTI MISTI SpCat 1 - URBANIZZAZIONI PRIMARIE SU AREA OGGETTO DI CESSIONE Cat 4 - Oneri per discarica autorizzata si considerano 2 t/mc Vedi voce n° 5 [mc 41.19]		2,00				82,38		
	SOMMANO...	t					82,38	28,50	2'347,83
7 NP.C05	Oneri per le analisi chimiche preventive per il conferime ... a rifiuti speciali provenienti da attività di demolizione. Oneri per le analisi chimiche preventive per il conferimento a discarica rifiuti speciali provenienti da attività di demolizione. SpCat 1 - URBANIZZAZIONI PRIMARIE SU AREA OGGETTO DI CESSIONE Cat 4 - Oneri per discarica autorizzata						2,00		
	SOMMANO...	cadauno					2,00	278,00	556,00
	<b>Marciaipiedi (Cat 6)</b>								
	<b>A R I P O R T A R E</b>								12'296,02

Num.Ord. TARIFFA	DESIGNAZIONE DEI LAVORI	unità di misura	DIMENSIONI				Quantità	IMPORTI	
			par.ug.	lung.	larg.	H/peso		unitario	TOTALE
	R I P O R T O								12'296,02
8 U.05.030.030 .c	Cordoni di pietrarsa di lunghezza non inferiore a 70 cm e ... il lavoro finito a perfetta regola d'arte Larghezza 30 cm Cordoni di pietrarsa di lunghezza non inferiore a 70 cm e altezza da 20 a 27 cm, lavorati sulla faccia vista e a scalpello negli assetti, con spigoli arrotondati o sfettati, in opera con strato di allettamento di malta idraulica compreso ogni onere e magistero per dare il lavoro finito a perfetta regola d'arte Larghezza 30 cm SpCat 1 - URBANIZZAZIONI PRIMARIE SU AREA OGGETTO DI CESSIONE Cat 6 - Marciapiedi per marciapiedi *(lung.=6,85+5,3)					12,15			
	SOMMANO...	m		12,15			12,15	38,87	472,27
	<b>Corpo stradale (Cat 5)</b>								
9 NP.01 cunetta	Fornitura e posa in opera di cunetta in pietra lavica di ... o ogni onere e magistero per dare l'opera a regola d'arte. Fornitura e posa in opera di cunetta in pietra lavica di prima scelta, larghezza 50 cm a correre, spessore variabile, 10 cm in mezzeria e cm 13 ai lati, realizzata con una configurazione concava (gaveta a superficie curva), taglio filo sega, lavorazione liscia nella parte concava, compreso la sigillatura dei giunti con cemento, sabbia fine e ossido di ferro, compreso ogni onere e magistero per dare l'opera a regola d'arte. SpCat 1 - URBANIZZAZIONI PRIMARIE SU AREA OGGETTO DI CESSIONE Cat 5 - Corpo stradale per banchina *(lung.=6,85+5,3)					12,15			
	SOMMANO...	m		12,15			12,15	230,00	2'794,50
10 NP.01 scivoli	Scivoli realizzati con elementi in pietra lavica, compost ... o ogni onere e magistero per dare l'opera a regola d'arte. Scivoli realizzati con elementi in pietra lavica, composti da n. 2 dardini 50x50x20, n. 5 lastre 50x12/24hx50, compreso lavorazioni, compreso massetto armato e malta di allettamento, compreso ogni onere e magistero per dare l'opera a regola d'arte.azioni, compreso massetto armato e malta di allettamento, compreso ogni onere e magistero per dare l'opera a regola d'arte. SpCat 1 - URBANIZZAZIONI PRIMARIE SU AREA OGGETTO DI CESSIONE Cat 5 - Corpo stradale					2,00			
	SOMMANO...	cadauno					2,00	2'086,00	4'172,00
11 U.05.020.080 .a	Strato di fondazione in misto granulare stabilizzato con ... zione in misto granulare stabilizzato con legante naturale Strato di fondazione in misto granulare stabilizzato con legante naturale, compresi l'eventuale fornitura dei materiali di apporto o la vagliatura per raggiungere la idonea granulometria, acqua, prove di laboratorio, lavorazione e costipamento dello strato con idonee macchine, compresi, altresì, ogni fornitura, lavorazione, onere e magistero per dare il lavoro finito a perfetta regola d'arte, misurato in opera dopo costipamento Strato di fondazione in misto granulare stabilizzato con legante naturale SpCat 1 - URBANIZZAZIONI PRIMARIE SU AREA OGGETTO DI CESSIONE Cat 5 - Corpo stradale								
	A R I P O R T A R E								19'734,79

Num.Ord. TARIFFA	DESIGNAZIONE DEI LAVORI	unità di misura	DIMENSIONI				Quantità	IMPORTI	
			par.ug.	lung.	larg.	H/peso		unitario	TOTALE
	R I P O R T O								19'734,79
	per ripristino passaggio pedonale		68,65			0,400	27,46		
	SOMMANO...	mc					27,46	21,24	583,25
12 U.05.020.020 .a	Compattazione del piano di posa della fondazione stradale ... od essiccamenti necessari Compattazione del piano di posa Compattazione del piano di posa della fondazione stradale (sottofondo) nei tratti in trincea fino a raggiungere in ogni punto una densità non minore del 95% dell'AASHO modificato, compresi gli eventuali inumidimenti od essiccamenti necessari Compattazione del piano di posa SpCat 1 - URBANIZZAZIONI PRIMARIE SU AREA OGGETTO DI CESSIONE Cat 5 - Corpo stradale per ripristino passaggio pedonale						68,65		
	SOMMANO...	mq					68,65	1,86	127,69
13 NP.01 rip.chiusino	Riposizionamento chiusini e griglie in ghisa per nuove qu ... o ogni onere e magistero per dare l'opera a regola d'arte. Riposizionamento chiusini e griglie in ghisa per nuove quote stradali, mediante opere murarie in aumento (cuscinetto di mattoni pieni) o in diminuzione (demolizione della sommità del pozzetto e successiva realizzazione del cuscinetto di mattoni pieni), compreso ogni onere e magistero per dare l'opera a regola d'arte. SpCat 1 - URBANIZZAZIONI PRIMARIE SU AREA OGGETTO DI CESSIONE Cat 5 - Corpo stradale						2,00		
	SOMMANO...	cadauno					2,00	75,00	150,00
14 U.05.020.090 .a	Conglomerato bituminoso per strato di base costituito da ... bitume secondo le prescrizioni del CSd'A, in idonei impia Conglomerato bituminoso per strato di base costituito da miscela di aggregati e di bitume secondo le prescrizioni del CSd'A, in idonei impianti di dosaggio, steso in opera con vibrofinitrici, costipato con appositi rulli compressori fino ad ottenere le caratteristiche del CSd'A, compresi ogni onere e magistero per dare il lavoro finito a perfetta regola d'arte Conglomerato bituminoso per strato di base costituito da miscela di aggregati e di bitume secondo le prescrizioni del CSd'A, in idonei impia SpCat 1 - URBANIZZAZIONI PRIMARIE SU AREA OGGETTO DI CESSIONE Cat 5 - Corpo stradale per ripristino passaggio pedonale		68,65			10,000	686,50		
	SOMMANO...	mq/cm					686,50	1,42	974,83
15 U.05.020.095 .a	Conglomerato bituminoso per strato di collegamento (binde ... onglomerato bituminoso per strato di collegamento (binder) Conglomerato bituminoso per strato di collegamento (binder) costituito da miscela di aggregati e bitume, secondo le prescrizioni del CSd'A, confezionato a caldo in idonei impianti, steso in opera con vibrofinitrici, e costipato con appositi rulli fino ad ottenere le caratteristiche del CSd'A, compresi ogni onere e magistero per dare il lavoro finito a perfetta regola d'arte Conglomerato bituminoso per strato di collegamento (binder) SpCat 1 - URBANIZZAZIONI PRIMARIE SU AREA OGGETTO DI CESSIONE Cat 5 - Corpo stradale								
	A R I P O R T A R E								21'570,56

Num.Ord. TARIFFA	DESIGNAZIONE DEI LAVORI	unità di misura	DIMENSIONI				Quantità	IMPORTI	
			par.ug.	lung.	larg.	H/peso		unitario	TOTALE
	R I P O R T O								21'570,56
	per ripristino passaggio pedonale		68,65			7,000	480,55		
	SOMMANO...	mq/cm					480,55	1,54	740,05
16 U.05.025.080 .a	"Rinforzo di pavimentazione stradale mediante posa in ope ... 5 C°" Rinforzo del pacchetto mediante posa di geocomposito "Rinforzo di pavimentazione stradale mediante posa in opera tra strato di base in conglomerato bituminoso e lo strato di binder di geocomposito costituito da geotessile non tessuto in polipropilene a filo continuo, agglomerato mediante il sistema di agglutivatura meccanica, stabilizzato ai raggi UV e dotato di elevata capacità di assorbimento bitume. Il prodotto dovrà essere forniti conforme alla norma EN ISO 10320 ed avere le seguenti caratteristiche: Peso unitario non inferiore a 400 g/m²; Allungamento a rottura non superiore al 3%; Dimensione della maglia in fibra di vetro non inferiore a 40x40 mm; Resistenza a trazione longitudinale e trasversale non inferiore a 68,00 KN/m; Assorbimento al bitume maggiore di 1/1 kg/m²; Punto di fusione non inferiore a 165 C°" Rinforzo del pacchetto mediante posa di geocomposito SpCat 1 - URBANIZZAZIONI PRIMARIE SU AREA OGGETTO DI CESSIONE Cat 5 - Corpo stradale per ripristino passaggio pedonale					68,65			
	SOMMANO...	mq					68,65	15,50	1'064,08
17 U.05.020.096 .a	Conglomerato bituminoso per strato di usura (tappetino), ... to Conglomerato bituminoso per strato di usura (tappetino) Conglomerato bituminoso per strato di usura (tappetino), costituito da una miscela di pietrischetti e graniglie aventi perdita di peso alla prova Los Angeles (CRN BU n° 34) 20% confezionato a caldo in idoneo impianto, con bitume in quantità non inferiore al 5% del peso degli inerti, e conformemente alle prescrizioni del CsdA; compresa la fornitura e stesa del legante di ancoraggio in ragione di 0,7 kg/m² di emulsione bituminosa al 55%; steso in opera con vibrofinitrice meccanica e costipato con appositi rulli fino ad ottenere l'indice dei vuoti prescritto dal CsdA; compresa ogni predisposizione per la stesa ed onere per dare il lavoro finito Conglomerato bituminoso per strato di usura (tappetino) SpCat 1 - URBANIZZAZIONI PRIMARIE SU AREA OGGETTO DI CESSIONE Cat 5 - Corpo stradale per ripristino passaggio pedonale		68,65			3,000	205,95		
	SOMMANO...	mq/cm					205,95	1,68	346,00
	<b>Marciaipiedi (Cat 6)</b>								
18 E.03.040.010 .b	Acciaio per cemento armato B450C, conforme alle norme tec ... a perfetta regola d'arte. Acciaio in rete elettrosaldato Acciaio per cemento armato B450C, conforme alle norme tecniche vigenti, tagliato a misura, sagomato e posto in opera, compresi gli sfridi, le legature, gli oneri per i previsti controlli e quant'altro necessario per dare l'opera compiuta a perfetta regola d'arte. Acciaio in rete elettrosaldato SpCat 1 - URBANIZZAZIONI PRIMARIE SU AREA OGGETTO DI CESSIONE Cat 6 - Marciaipiedi filo 6 mm, maglia 15x15 cm: per nuova configurazione marciaipiedi *(par.ug.=36+38,)		74,00			3,014	223,04		
	A R I P O R T A R E						223,04		23'720,69

Num.Ord. TARIFFA	DESIGNAZIONE DEI LAVORI	unità di misura	DIMENSIONI				Quantità	IMPORTI	
			par.ug.	lung.	larg.	H/peso		unitario	TOTALE
	R I P O R T O						223,04		23'720,69
19 E.03.010.020 .a	Calcestruzzo durabile a prestazione garantita, con classe ... Classe di resistenza C25/30 Classe di esposizione XC1- XC2 Calcestruzzo durabile a prestazione garantita, con classe di consistenza S4, con dimensione massima degli aggregati di 32 mm, in conformità alle norme tecniche vigenti. Fornito e messo in opera, compreso l'uso della pompa e del vibratore, nonché gli sfridi e gli oneri per i previsti per dare l'opera compiuta a perfetta regola d'arte. Sono esclusi le casceforme e i ferri di armatura. Per strutture di fondazione e interrate Classe di resistenza C25/30 Classe di esposizione XC1-XC2 SpCat 1 - URBANIZZAZIONI PRIMARIE SU AREA OGGETTO DI CESSIONE Cat 6 - Marciapiedi per soletta nuova configurazione marciapiedi * (par.ug.=36+38,)	kg					223,04	1,54	343,48
	SOMMANO...		74,00			0,200	14,80		
20 E.22.020.010 .c	Pavimentazione in masselli di calcestruzzo autobloccanti, ... regola d'arte Masselli standard colori vari, spessore 6 cm Pavimentazione in masselli di calcestruzzo autobloccanti, posta in opera con sottofondo in sabbia, il tutto su sottostante massetto di fondazione, da pagarsi a parte, inclusi costipamento meccanico e sigillatura con sabbia fine; compresi oneri per formazione di guide per riquadri, interruzioni intorno agli alberi e ai chiusini, formazione di pendenze, innaffiamento della superficie, eventuale sigillatura dei giunti con una colata di cemento liquido nelle connessioni, fino a completo riempimento, sfridi, tagli a misura, carico, trasporto e scarico a rifiuto, a qualsiasi distanza, del materiale inutilizzabile e ogni altro onere e magistero per dare il lavoro finito a perfetta regola d'arte Masselli standard colori vari, spessore 6 cm SpCat 1 - URBANIZZAZIONI PRIMARIE SU AREA OGGETTO DI CESSIONE Cat 6 - Marciapiedi per nuova configurazione marciapiedi *(par.ug.=36+38,)	mc					14,80	125,11	1'851,63
	SOMMANO...		74,00				74,00		
	<b>Segnaletica orizzontale e verticale (Cat 7)</b>						74,00	36,37	2'691,38
21 U.05.050.058 .c	Segnaletica orizzontale, di nuovo impianto costituita da ... ta a perfetta regola d'arte Per strisce di larghezza 20 cm Segnaletica orizzontale, di nuovo impianto costituita da strisce longitudinali o trasversali, eseguite mediante applicazione di vernice rifrangente premiscelata di colore bianca o gialla permanente, in quantità di 1,6 kg/m², con aggiunta di microsferi di vetro per ottenere la retroreflessione della segnaletica nel momento in cui viene illuminata dai veicoli, in quantità pari a 0,2 kg/m², fornita e posta in opera, compresi ogni onere e magistero per dare l'opera eseguita a perfetta regola d'arte Per strisce di larghezza 20 cm SpCat 1 - URBANIZZAZIONI PRIMARIE SU AREA OGGETTO DI CESSIONE Cat 7 - Segnaletica orizzontale e verticale per strisce banchina *(lung.=6,85+5,3)	mq					12,15		
	SOMMANO...	m		12,15			12,15	1,80	21,87
	A R I P O R T A R E								28'629,05

Num.Ord. TARIFFA	DESIGNAZIONE DEI LAVORI	unità di misura	DIMENSIONI				Quantità	IMPORTI	
			par.ug.	lung.	larg.	H/peso		unitario	TOTALE
	R I P O R T O								28'629,05
22 U.05.050.062 .a	Segnaletica orizzontale, costituita da strisce di arresto ... e Per nuovo impianto, vernice in quantità pari a 1,3 kg/m² Segnaletica orizzontale, costituita da strisce di arresto, passi pedonali, zebraure eseguite mediante applicazione di vernice rifrangente premiscelata di colore bianca o gialla permanente, fornita e posta in opera, compresi ogni onere e magistero per il tracciamento e per dare il lavoro finito a perfetta regola d'arte Per nuovo impianto, vernice in quantità pari a 1,3 kg/m² SpCat 1 - URBANIZZAZIONI PRIMARIE SU AREA OGGETTO DI CESSIONE Cat 7 - Segnaletica orizzontale e verticale per zebraura, vuoto per pieno					30,00			
	SOMMANO...	mq				30,00		4,25	127,50
<b>Opere di finitura (Cat 8)</b>									
23 NP.01 scivoli	Scivoli realizzati con elementi in pietra lavica, compost ... o ogni onere e magistero per dare l'opera a regola d'arte. Scivoli realizzati con elementi in pietra lavica, composti da n. 2 dardini 50x50x20, n. 5 lastre 50x12/24hx50, compreso lavorazioni, compreso massetto armato e malta di allettamento, compreso ogni onere e magistero per dare l'opera a regola d'arte.azioni, compreso massetto armato e malta di allettamento, compreso ogni onere e magistero per dare l'opera a regola d'arte. SpCat 1 - URBANIZZAZIONI PRIMARIE SU AREA OGGETTO DI CESSIONE Cat 8 - Opere di finitura per marciapiedi in prossimità del passaggio pedonale					2,00			
	SOMMANO...	cadauno				2,00		2'086,00	4'172,00
24 NP.01 arredo	Fornitura e posa in opera di dissuasore in pietra lavica ... ere e magistero per dare il lavoro finito a regola d'arte. Fornitura e posa in opera di dissuasore in pietra lavica di dimensioni: diametro cm 40 e altezza cm 60 di cui cm 40 fuori terra e cm 20 incassati, fissato al suolo ad una profondità di 20 cm con getto di calcestruzzo e barra centrale in acciaio zincato diametro 24 mm, compreso ogni onere e magistero per dare il lavoro finito a regola d'arte. SpCat 1 - URBANIZZAZIONI PRIMARIE SU AREA OGGETTO DI CESSIONE Cat 8 - Opere di finitura					4,00			
	SOMMANO...	cadauno				4,00		460,00	1'840,00
<b>URBANIZZAZIONI PRIMARIE SU AREA PUBBLICA (SpCat 2) Opere provvisoriale (Cat 1)</b>									
25 P.01.010.070 .b	Recinzione provvisoriale modulare a pannelli ciechi in le ... fine lavoro Fornitura con moduli di altezza pari a 3,00 m Recinzione provvisoriale modulare a pannelli ciechi in legno e metallo per aree urbane a basso impatto, predisposte ad allestimenti pubblicitari o disegni da arredo urbano, con irrigidimenti e pali di sostegno composti da tubolari metallici zincati di diametro non inferiore a 40 mm controventati, completa con blocchi di cls di base dal peso non inferiore a 50 kg interrati, morsetti di collegamento ed elementi cernierati per modulo porta e terminali, fornita e posta in opera, compresi ogni altro onere e magistero per								
	A R I P O R T A R E								34'768,55



Num.Ord. TARIFFA	DESIGNAZIONE DEI LAVORI	unità di misura	DIMENSIONI				Quantità	IMPORTI	
			par.ug.	lung.	larg.	H/peso		unitario	TOTALE
	R I P O R T O								34'768,55
	dare il lavoro finito a perfetta regola d'arte compreso lo smontaggio a fine lavoro Fornitura con moduli di altezza pari a 3,00 m SpCat 2 - URBANIZZAZIONI PRIMARIE SU AREA PUBBLICA Cat 1 - Opere provvisorie per zone alterne			100,00		3,000	300,00		
	SOMMANO...	mq					300,00	26,94	8'082,00
	<b>Demolizioni, scavi (Cat 2)</b>								
26 R.02.010.050 .b	Taglio di superfici piane eseguito con l'ausilio di idone ... nglomerato bituminoso Profondità di taglio da 101 a 150 mm Taglio di superfici piane eseguito con l'ausilio di idonea attrezzatura, in conglomerato bituminoso e/o cementizio anche armato per la creazione di giunti, tagli, canalette, cavidotti su superfici in conglomerato bituminoso Profondità di taglio da 101 a 150 mm SpCat 2 - URBANIZZAZIONI PRIMARIE SU AREA PUBBLICA Cat 2 - Demolizioni, scavi per aree di intervento puntuali: riconfigurazioni cordoni e zanelle su Via Argine *(lung.=15,5+12,3+65+27,5+14,5) riconfigurazioni cordoni e zanelle su Via Principe di Napoli			134,80 67,00			134,80 67,00		
	SOMMANO...	m					201,80	9,54	1'925,17
27 U.05.010.020 .a	Demolizione di pavimentazione in conglomerato bituminoso, ... a Demolizione di pavimentazione in conglomerato bituminoso Demolizione di pavimentazione in conglomerato bituminoso, pietrischetto bitumato, asfalto compresso o colato, eseguita con mezzi meccanici, compreso l'allontanamento del materiale non utilizzato entro 5 km di distanza; con misurazione del volume in opera Demolizione di pavimentazione in conglomerato bituminoso SpCat 2 - URBANIZZAZIONI PRIMARIE SU AREA PUBBLICA Cat 2 - Demolizioni, scavi per ripristino area ingresso al lotto per marciapiede su Via Principe di Napoli		82,00 62,00			0,250 0,250	20,50 15,50		
	SOMMANO...	mc					36,00	15,79	568,44
28 U.05.010.025 .a	Demolizione di misto cementato di qualsiasi tipo, eseguit ... distanza massima di 5000 m Demolizione di misto cementato Demolizione di misto cementato di qualsiasi tipo, eseguita con mezzi meccanici, compreso trasporto nell'ambito del cantiere fino ad una distanza massima di 5000 m Demolizione di misto cementato SpCat 2 - URBANIZZAZIONI PRIMARIE SU AREA PUBBLICA Cat 2 - Demolizioni, scavi per fondazione stradale esistente area ingresso al lotto		82,00			0,400	32,80		
	SOMMANO...	mc					32,80	13,39	439,19
29 U.05.010.048 .a	Rimozione di cordoni stradali, eseguita con mezzi meccanici ... Rimozione di cordoni stradali eseguita con mezzi meccanici Rimozione di cordoni stradali, eseguita con mezzi meccanici, compresi accatastamento del materiale utile								
	A R I P O R T A R E								45'783,35

Num.Ord. TARIFFA	DESIGNAZIONE DEI LAVORI	unità di misura	DIMENSIONI				Quantità	IMPORTI	
			par.ug.	lung.	larg.	H/peso		unitario	TOTALE
	R I P O R T O								45'783,35
	<p>nell'ambito del cantiere ed ogni altro onere e magistero Rimozione di cordoni stradali eseguita con mezzi meccanici SpCat 2 - URBANIZZAZIONI PRIMARIE SU AREA PUBBLICA Cat 2 - Demolizioni, scavi per marciapiedi su Via Argine *(lung.=26,6+51) per aiuole su Via Argine *(lung.=66+9,7) per marciapiede su Via Principe di Napoli *(lung.=51,6+ 15)</p>								
	SOMMANO...	m					219,90	2,34	514,57
30 U.05.010.055 .a	<p>Rimozione di opera di cunette in lastre di cemento prefab ... Rimozione di opera di cunette in lastre di cemento prefabbricato, compresi ogni scavo laterale occorrente per lo scalzo, la demolizione dei giunti in cemento e del massetto di rinfiacco, accatastamento del materiale di recupero nei luoghi indicati dal committente ovvero trasporto a discarica fino ad una distanza massima di 10 km Rimozione di opera di cunette in lastre di cemento prefabbricato SpCat 2 - URBANIZZAZIONI PRIMARIE SU AREA PUBBLICA Cat 2 - Demolizioni, scavi per Via Argine *(lung.=26,6+51) per Via Principe di Napoli *(lung.=51,6+15)</p>								
	SOMMANO...	mq					72,10	6,52	470,09
31 R.02.060.050 .a	<p>Demolizione di pavimento in mattoni, marmette, ecc., comp ... eriale Demolizione di pavimento in mattoni, marmette, ecc. Demolizione di pavimento in mattoni, marmette, ecc., compreso il sottofondo, anche con eventuale recupero parziale del materiale Demolizione di pavimento in mattoni, marmette, ecc. SpCat 2 - URBANIZZAZIONI PRIMARIE SU AREA PUBBLICA Cat 2 - Demolizioni, scavi per marciapiedi su Via Argine *(par.ug.=240,4+81,3) per marciapiede su Via Principe di Napoli</p>								
	SOMMANO...	mq	321,70				337,20	10,44	3'520,37
32 R.02.060.022 .e	<p>Demolizione di massi, massetto continuo in calcestruzzo o ... ad una distanza di 50 m Armati di altezza da 10,1 a 20 cm Demolizione di massi, massetto continuo in calcestruzzo o malta cementizia, di sottofondi, platee e simili, eseguito a mano e/o con l'ausilio di atrezzi meccanici, a qualsiasi altezza e condizione. Compresi l'accatastamento dei materiali di risulta fino ad una distanza di 50 m Armati di altezza da 10,1 a 20 cm SpCat 2 - URBANIZZAZIONI PRIMARIE SU AREA PUBBLICA Cat 2 - Demolizioni, scavi Vedi voce n° 31 [mq 337.20] per marciapiede su Via Principe di Napoli, porzione con asfalto</p>								
	SOMMANO...	mq					399,20	36,62	14'618,70
33 U.05.010.028	Fresatura di pavimentazioni stradali di conglomerato bitu ... ssori compresi fino ai 3 cm, al m² per ogni cm di spessore								
	A R I P O R T A R E								64'907,08

Num.Ord. TARIFFA	DESIGNAZIONE DEI LAVORI	unità di misura	DIMENSIONI				Quantità	IMPORTI	
			par.ug.	lung.	larg.	H/peso		unitario	TOTALE
	<b>R I P O R T O</b>								64'907,08
a	Fresatura di pavimentazioni stradali di conglomerato bituminoso, compresi ogni onere e magistero per poter consegnare la pavimentazione completamente pulita, con esclusione del trasporto del materiale di risulta al di fuori del cantiere Per spessori compresi fino ai 3 cm, al m² per ogni cm di spessore SpCat 2 - URBANIZZAZIONI PRIMARIE SU AREA PUBBLICA Cat 2 - Demolizioni, scavi per l'area dell'incrocio tra Via Argine e Via Principe di Napoli interessata dall'intervento		3300,00			3,000	9'900,00		
	SOMMANO...	mq/cm					9'900,00	0,92	9'108,00
34 U.05.010.028	Fresatura di pavimentazioni stradali di conglomerato bitu ... ta al di fuori del cantiere Per ogni cm di spessore in più								
b	Fresatura di pavimentazioni stradali di conglomerato bituminoso, compresi ogni onere e magistero per poter consegnare la pavimentazione completamente pulita, con esclusione del trasporto del materiale di risulta al di fuori del cantiere Per ogni cm di spessore in più SpCat 2 - URBANIZZAZIONI PRIMARIE SU AREA PUBBLICA Cat 2 - Demolizioni, scavi per l'area dell'incrocio tra Via Argine e Via Principe di Napoli interessata dall'intervento		3300,00			2,000	6'600,00		
	SOMMANO...	mq/cm					6'600,00	0,24	1'584,00
	<b>Trasporti (Cat 3)</b>								
35 E.01.050.015	Trasporto a discarica autorizzata controllata di material ... discarica autorizzata controllata di materiali di risulta								
a	Trasporto a discarica autorizzata controllata di materiali di risulta, provenienti da movimenti terra, demolizioni e rimozioni, eseguiti anche a mano o in zone disagiate, con autocarro di portata fino a 50 q, compresi carico, anche a mano, viaggio, scarico, spandimento del materiale ed esclusi gli oneri di discarica autorizzata Trasporto a discarica autorizzata controllata di materiali di risulta SpCat 2 - URBANIZZAZIONI PRIMARIE SU AREA PUBBLICA Cat 3 - Trasporti Vedi voce n° 27 [mc 36.00] Vedi voce n° 28 [mc 32.80] Vedi voce n° 29 [m 219.90] Vedi voce n° 30 [mq 72.10] Vedi voce n° 31 [mq 337.20] Vedi voce n° 32 [mq 399.20] per fresatura area dell'incrocio tra Via Argine e Via Principe di Napoli come da planimetria di progetto		3300,00	0,15		0,250 0,150 0,070 0,150 0,050	36,00 32,80 8,25 10,82 23,60 59,88 165,00		
	SOMMANO...	mc					336,35	30,90	10'393,22
	<b>Oneri per discarica autorizzata (Cat 4)</b>								
36 NP.C01	Oneri di conferimento a discarica rifiuti speciali provenienti da attività di demolizione - Cod. CER 17.01.01 CEMENTO Oneri di conferimento a discarica rifiuti speciali provenienti da attività di demolizione - Cod. CER 17.01.01 CEMENTO SpCat 2 - URBANIZZAZIONI PRIMARIE SU AREA PUBBLICA Cat 4 - Oneri per discarica autorizzata								
	<b>A R I P O R T A R E</b>								85'992,30

Num.Ord. TARIFFA	DESIGNAZIONE DEI LAVORI	unità di misura	DIMENSIONI				Quantità	IMPORTI	
			par.ug.	lung.	larg.	H/peso		unitario	TOTALE
	R I P O R T O								85'992,30
37 NP.C02	Vedi voce n° 32 [mq 399.20]  SOMMANO...	t				0,150	59,88		
							59,88	29,70	1'778,44
	Oneri di conferimento a discarica rifiuti speciali proven ... vità di demolizione - Cod. CER 17.03.02 MISCELE BITUMINOSE Oneri di conferimento a discarica rifiuti speciali provenienti da attività di demolizione - Cod. CER 17.03.02 MISCELE BITUMINOSE SpCat 2 - URBANIZZAZIONI PRIMARIE SU AREA PUBBLICA Cat 4 - Oneri per discarica autorizzata si considerano 2t/mc: Vedi voce n° 27 [mc 36.00] per fresatura area dell'incrocio tra Via Argine e Via Principe di Napoli come da planimetria di progetto * (par.ug.=2*3300,00)		2,00				72,00		
	SOMMANO...	t	6600,00			0,050	330,00		
							402,00	34,00	13'668,00
38 NP.C03	Oneri di conferimento a discarica rifiuti speciali proven ... attività di demolizione - Cod. CER 17.09.04 RIFIUTI MISTI idem c.s. ...Cod. CER 17.09.04 RIFIUTI MISTI SpCat 2 - URBANIZZAZIONI PRIMARIE SU AREA PUBBLICA Cat 4 - Oneri per discarica autorizzata Vedi voce n° 29 [m 219.90] Vedi voce n° 30 [mq 72.10] Vedi voce n° 31 [mq 337.20]			0,15		0,250	8,25		
						0,150	10,82		
						0,070	23,60		
	SOMMANO...	t					42,67	28,50	1'216,10
39 NP.C05	Oneri per le analisi chimiche preventive per il conferime ... a rifiuti speciali provenienti da attività di demolizione. Oneri per le analisi chimiche preventive per il conferimento a discarica rifiuti speciali provenienti da attività di demolizione. SpCat 2 - URBANIZZAZIONI PRIMARIE SU AREA PUBBLICA Cat 4 - Oneri per discarica autorizzata						2,00		
	SOMMANO...	cadauno					2,00	278,00	556,00
40 U.05.030.030 .c	<b>Marciapiedi (Cat 6)</b> Cordoni di pietrarsa di lunghezza non inferiore a 70 cm e ... il lavoro finito a perfetta regola d'arte Larghezza 30 cm Cordoni di pietrarsa di lunghezza non inferiore a 70 cm e altezza da 20 a 27 cm, lavorati sulla faccia vista e a scalpello negli assetti, con spigoli arrotondati o sfettati, in opera con strato di allettamento di malta idraulica compreso ogni onere e magistero per dare il lavoro finito a perfetta regola d'arte Larghezza 30 cm SpCat 2 - URBANIZZAZIONI PRIMARIE SU AREA PUBBLICA Cat 6 - Marciapiedi per marciapiedi su Via Argine *(lung.=27,5+42) per aiuole su Via Argine *(lung.=9,7+22,3+32,1+15) per marciapiedi su Via Principe di Napoli			69,50			69,50		
				79,10			79,10		
				64,20			64,20		
	SOMMANO...	m					212,80	38,87	8'271,54
	A R I P O R T A R E								111'482,38

Num.Ord. TARIFFA	DESIGNAZIONE DEI LAVORI	unità di misura	DIMENSIONI				Quantità	IMPORTI	
			par.ug.	lung.	larg.	H/peso		unitario	TOTALE
	R I P O R T O								111'482,38
41 NP.01 cunetta	<p style="text-align: center;"><b>Corpo stradale (Cat 5)</b></p> <p>Fornitura e posa in opera di cunetta in pietra lavica di ... o ogni onere e magistero per dare l'opera a regola d'arte. Fornitura e posa in opera di cunetta in pietra lavica di prima scelta, larghezza 50 cm a correre, spessore variaile, 10 cm in mezzeria e cm 13 ai lati, realizzata con una configurazione concava (gaveta a superficie curva), taglio filo sega, lavorazione liscia nella parte concava, compreso la sigillatura dei giunti con cemento, sabbia fine e ossido di ferro, compreso ogni onere e magistero per dare l'opera a regola d'arte. SpCat 2 - URBANIZZAZIONI PRIMARIE SU AREA PUBBLICA Cat 5 - Corpo stradale per cunette in pietra lavica: marciapiedi su Via Argine *(lung.=27,5+42) marciapiedi su Via Principe di Napoli</p>								
	SOMMANO...	m		69,50 64,20			69,50 64,20		
						133,70		230,00	30'751,00
42 NP.01 scivoli	<p style="text-align: center;"><b>Marciapiedi (Cat 6)</b></p> <p>Scivoli realizzati con elementi in pietra lavica, compost ... o ogni onere e magistero per dare l'opera a regola d'arte. Scivoli realizzati con elementi in pietra lavica, composti da n. 2 dardini 50x50x20, n. 5 lastre 50x12/24hx50, compreso lavorazioni, compreso massetto armato e malta di allettamento, compreso ogni onere e magistero per dare l'opera a regola d'arte.azioni, compreso massetto armato e malta di allettamento, compreso ogni onere e magistero per dare l'opera a regola d'arte. SpCat 2 - URBANIZZAZIONI PRIMARIE SU AREA PUBBLICA Cat 6 - Marciapiedi</p>								
	SOMMANO...	cadauno					4,00		
							4,00	2'086,00	8'344,00
43 U.05.020.080 .a	<p style="text-align: center;"><b>Corpo stradale (Cat 5)</b></p> <p>Strato di fondazione in misto granulare stabilizzato con ... zione in misto granulare stabilizzato con legante naturale Strato di fondazione in misto granulare stabilizzato con legante naturale, compresi l'eventuale fornitura dei materiali di apporto o la vagliatura per raggiungere la idonea granulometria, acqua, prove di laboratorio, lavorazione e costipamento dello strato con idonee macchine, compresi, altresì, ogni fornitura, lavorazione, onere e magistero per dare il lavoro finito a perfetta regola d'arte, misurato in opera dopo costipamento Strato di fondazione in misto granulare stabilizzato con legante naturale SpCat 2 - URBANIZZAZIONI PRIMARIE SU AREA PUBBLICA Cat 5 - Corpo stradale per ripristino area ingresso al lotto</p>								
	SOMMANO...	mc		155,00			0,300 46,50		
							46,50	21,24	987,66
44 U.05.020.020 .a	<p>Compattazione del piano di posa della fondazione stradale ... od essiccamenti necessari Compattazione del piano di posa Compattazione del piano di posa della fondazione stradale</p>								
	A R I P O R T A R E								151'565,04

Num.Ord. TARIFFA	DESIGNAZIONE DEI LAVORI	unità di misura	DIMENSIONI				Quantità	IMPORTI	
			par.ug.	lung.	larg.	H/peso		unitario	TOTALE
	R I P O R T O								151'565,04
	(sottofondo) nei tratti in trincea fino a raggiungere in ogni punto una densità non minore del 95% dell'AASHO modificato, compresi gli eventuali inumidimenti od essiccamenti necessari Compattazione del piano di posa SpCat 2 - URBANIZZAZIONI PRIMARIE SU AREA PUBBLICA Cat 5 - Corpo stradale per ripristino area ingresso						155,00		
	SOMMANO...	mq					155,00	1,86	288,30
45 NP.01 rip.chiusino	Riposizionamento chiusini e griglie in ghisa per nuove quote stradali, mediante opere murarie in aumento (cuscinetto di mattoni pieni) o in diminuzione (demolizione della sommità del pozzetto e successiva realizzazione del cuscinetto di mattoni pieni), compreso ogni onere e magistero per dare l'opera a regola d'arte. Riposizionamento chiusini e griglie in ghisa per nuove quote stradali, mediante opere murarie in aumento (cuscinetto di mattoni pieni) o in diminuzione (demolizione della sommità del pozzetto e successiva realizzazione del cuscinetto di mattoni pieni), compreso ogni onere e magistero per dare l'opera a regola d'arte. SpCat 2 - URBANIZZAZIONI PRIMARIE SU AREA PUBBLICA Cat 5 - Corpo stradale su Via Argine: per chiusini per caditoie su Via Principe di Napoli						4,00 3,00 8,00		
	SOMMANO...	cadauno					15,00	75,00	1'125,00
46 U.05.020.090 .a	Conglomerato bituminoso per strato di base costituito da ... bitume secondo le prescrizioni del CSd'A, in idonei impianti di dosaggio, steso in opera con vibrofinitrici, costipato con appositi rulli compressori fino ad ottenere le caratteristiche del CSd'A, compresi ogni onere e magistero per dare il lavoro finito a perfetta regola d'arte Conglomerato bituminoso per strato di base costituito da miscela di aggregati e di bitume secondo le prescrizioni del CSd'A, in idonei impianti di dosaggio, steso in opera con vibrofinitrici, costipato con appositi rulli compressori fino ad ottenere le caratteristiche del CSd'A, compresi ogni onere e magistero per dare il lavoro finito a perfetta regola d'arte Conglomerato bituminoso per strato di base costituito da miscela di aggregati e di bitume secondo le prescrizioni del CSd'A, in idonei impianti di dosaggio, steso in opera con vibrofinitrici, costipato con appositi rulli compressori fino ad ottenere le caratteristiche del CSd'A, compresi ogni onere e magistero per dare il lavoro finito a perfetta regola d'arte SpCat 2 - URBANIZZAZIONI PRIMARIE SU AREA PUBBLICA Cat 5 - Corpo stradale per ripristino area ingresso al lotto		155,00			10,000	1'550,00		
	SOMMANO...	mq/cm					1'550,00	1,42	2'201,00
47 U.05.020.095 .a	Conglomerato bituminoso per strato di collegamento (binder) ... onglomerato bituminoso per strato di collegamento (binder) Conglomerato bituminoso per strato di collegamento (binder) costituito da miscela di aggregati e bitume, secondo le prescrizioni del CSd'A, confezionato a caldo in idonei impianti, steso in opera con vibrofinitrici, e costipato con appositi rulli fino ad ottenere le caratteristiche del CSd'A, compresi ogni onere e magistero per dare il lavoro finito a perfetta regola d'arte Conglomerato bituminoso per strato di collegamento (binder) costituito da miscela di aggregati e bitume, secondo le prescrizioni del CSd'A, confezionato a caldo in idonei impianti, steso in opera con vibrofinitrici, e costipato con appositi rulli fino ad ottenere le caratteristiche del CSd'A, compresi ogni onere e magistero per dare il lavoro finito a perfetta regola d'arte SpCat 2 - URBANIZZAZIONI PRIMARIE SU AREA PUBBLICA Cat 5 - Corpo stradale per ripristino area ingresso al lotto		155,00			7,000	1'085,00		
	SOMMANO...	mq/cm					1'085,00	1,54	1'670,90
48	"Rinforzo di pavimentazione stradale mediante posa in opera"								
	A R I P O R T A R E								156'850,24

Num.Ord. TARIFFA	DESIGNAZIONE DEI LAVORI	unità di misura	DIMENSIONI				Quantità	IMPORTI	
			par.ug.	lung.	larg.	H/peso		unitario	TOTALE
	R I P O R T O								156'850,24
U.05.025.080 .a	<p>... 5 C° Rinforzo del pacchetto mediante posa di geocomposito</p> <p>"Rinforzo di pavimentazione stradale mediante posa in opera tra strato di base in conglomerato bituminoso e lo strato di binder di geocomposito costituito da geotessile non tessuto in polipropilene a filo continuo, agglomerato mediante il sistema di agugliatura meccanica, stabilizzato ai raggi UV e dotato di elevata capacità di assorbimento bitume. Il prodotto dovrà essere forniti conforme alla norma EN ISO 10320 ed avere le seguenti caratteristiche: Peso unitario non inferiore a 400 g/m²; Allungamento a rottura non superiore al 3%; Dimensione della maglia in fibra di vetro non inferiore a 40x40 mm; Resistenza a trazione longitudinale e trasversale non inferiore a 68,00 KN/m; Assorbimento al bitume maggiore di 1/1 kg/m²; Punto di fusione non inferiore a 165 C° Rinforzo del pacchetto mediante posa di geocomposito</p> <p>SpCat 2 - URBANIZZAZIONI PRIMARIE SU AREA PUBBLICA</p> <p>Cat 5 - Corpo stradale</p> <p>per ripristino area ingresso al lotto</p> <p>per area dell'incrocio tra Via Argine e Via Principe di Napoli come da planimetria di progetto</p>								
	SOMMANO...	mq					155,00		
							3'300,00		
							3'455,00	15,50	53'552,50
49 U.05.020.096 .a	<p>Conglomerato bituminoso per strato di usura (tappetino), ...</p> <p>Conglomerato bituminoso per strato di usura (tappetino) costituito da una miscela di pietrischetti e graniglie aventi perdita di peso alla prova Los Angeles (CRN BU n° 34) 20% confezionato a caldo in idoneo impianto, con bitume in quantità non inferiore al 5% del peso degli inerti, e conformemente alle prescrizioni del CsdA; compresa la fornitura e stesa del legante di ancoraggio in ragione di 0,7 kg/m² di emulsione bituminosa al 55%; steso in opera con vibrofinitrice meccanica e costipato con appositi rulli fino ad ottenere l'indice dei vuoti prescritto dal CsdA; compresa ogni predisposizione per la stesa ed onere per dare il lavoro finito Conglomerato bituminoso per strato di usura (tappetino)</p> <p>SpCat 2 - URBANIZZAZIONI PRIMARIE SU AREA PUBBLICA</p> <p>Cat 5 - Corpo stradale</p> <p>per ripristino area ingresso al lotto</p> <p>per area dell'incrocio tra Via Argine e Via Principe di Napoli come da planimetria di progetto</p>								
	SOMMANO...	mq/cm	155,00			3,000	465,00		
			3300,00			5,000	16'500,00		
							16'965,00	1,68	28'501,20
	<b>Marciapiedi (Cat 6)</b>								
50 E.03.040.010 .b	<p>Acciaio per cemento armato B450C, conforme alle norme tec ... a a perfetta regola d'arte. Acciaio in rete elettrosaldato</p> <p>Acciaio per cemento armato B450C, conforme alle norme tecniche vigenti, tagliato a misura, sagomato e posto in opera, compresi gli sfridi, le legature, gli oneri per i previsti controlli e quant'altro necessario per dare l'opera compiuta a perfetta regola d'arte. Acciaio in rete elettrosaldato</p> <p>SpCat 2 - URBANIZZAZIONI PRIMARIE SU AREA PUBBLICA</p> <p>Cat 6 - Marciapiedi</p> <p>filo 6 mm, maglia 15x15 cm:</p> <p>per soletta marciapiedi su Via Argine *(par.ug.=73+147,5)</p> <p>per soletta marciapiede su Via Principe di Napoli</p>								
			220,50			3,014	664,59		
			98,00			3,014	295,37		
	A R I P O R T A R E						959,96		238'903,94

Num.Ord. TARIFFA	DESIGNAZIONE DEI LAVORI	unità di misura	DIMENSIONI				Quantità	IMPORTI	
			par.ug.	lung.	larg.	H/peso		unitario	TOTALE
	R I P O R T O						959,96		238'903,94
	SOMMANO...	kg					959,96	1,54	1'478,34
51 E.03.010.020 .a	Calcestruzzo durabile a prestazione garantita, con classe ... Classe di resistenza C25/30 Classe di esposizione XC1- XC2 Calcestruzzo durabile a prestazione garantita, con classe di consistenza S4, con dimensione massima degli aggregati di 32 mm, in conformità alle norme tecniche vigenti. Fornito e messo in opera, compreso l'uso della pompa e del vibratore, nonché gli sfridi e gli oneri per i previsti per dare l'opera compiuta a perfetta regola d'arte. Sono esclusi le casseforme e i ferri di armatura. Per strutture di fondazione e interrate Classe di resistenza C25/30 Classe di esposizione XC1-XC2 SpCat 2 - URBANIZZAZIONI PRIMARIE SU AREA PUBBLICA Cat 6 - Marciapiedi per soletta marciapiedi su Via Argine *(par.ug.=73+147,5) per soletta marciapiede su Via Principe di Napoli		220,50 98,00			0,200 0,200	44,10 19,60		
	SOMMANO...	mc					63,70	125,11	7'969,51
52 E.22.020.010 .c	Pavimentazione in masselli di calcestruzzo autobloccanti, ... regola d'arte Masselli standard colori vari, spessore 6 cm Pavimentazione in masselli di calcestruzzo autobloccanti, posta in opera con sottofondo in sabbia, il tutto su sottostante massetto di fondazione, da pagarsi a parte, inclusi costipamento meccanico e sigillatura con sabbia fine; compresi oneri per formazione di guide per riquadri, interruzioni intorno agli alberi e ai chiusini, formazione di pendenze, innaffiamento della superficie, eventuale sigillatura dei giunti con una colata di cemento liquido nelle connessioni, fino a completo riempimento, sfridi, tagli a misura, carico, trasporto e scarico a rifiuto, a qualsiasi distanza, del materiale inutilizzabile e ogni altro onere e magistero per dare il lavoro finito a perfetta regola d'arte Masselli standard colori vari, spessore 6 cm SpCat 2 - URBANIZZAZIONI PRIMARIE SU AREA PUBBLICA Cat 6 - Marciapiedi per soletta marciapiedi su Via Argine *(par.ug.=73+147,5) per soletta marciapiede su Via Principe di Napoli		220,50				220,50 98,00		
	SOMMANO...	mq					318,50	36,37	11'583,85
	<b>Segnaletica orizzontale e verticale (Cat 7)</b>								
53 U.05.050.050 .a	Segnali di "fermarsi e dare la precedenza" conformi al Nu ... siti supporti In lamiera di ferro da 10/10, diametro 60 cm Segnali di "fermarsi e dare la precedenza" conformi al Nuovo Codice della Strada e al Regolamento di Attuazione, di forma ottagonale, rifrangenza classe II, forniti e posti in opera con staffe bullonate su appositi supporti In lamiera di ferro da 10/10, diametro 60 cm SpCat 2 - URBANIZZAZIONI PRIMARIE SU AREA PUBBLICA Cat 7 - Segnaletica orizzontale e verticale						4,00		
	SOMMANO...	cad					4,00	36,97	147,88
54 U.05.050.058 .c	Segnaletica orizzontale, di nuovo impianto costituita da ... ta a perfetta regola d'arte Per strisce di larghezza 20 cm Segnaletica orizzontale, di nuovo impianto costituita da strisce longitudinali o trasversali, eseguite mediante								
	A R I P O R T A R E								260'083,52



Num.Ord. TARIFFA	DESIGNAZIONE DEI LAVORI	unità di misura	DIMENSIONI				Quantità	IMPORTI	
			par.ug.	lung.	larg.	H/peso		unitario	TOTALE
	<b>R I P O R T O</b>								260'083,52
	applicazione di vernice rifrangente premiscelata di colore bianca o gialla permanente, in quantità di 1,6 kg/m², con aggiunta di microsferi di vetro per ottenere la retroriflessione della segnaletica nel momento in cui viene illuminata dai veicoli, in quantità pari a 0,2 kg/m², fornita e posta in opera, compresi ogni onere e magistero per dare l'opera eseguita a perfetta regola d'arte Per strisce di larghezza 20 cm SpCat 2 - URBANIZZAZIONI PRIMARIE SU AREA PUBBLICA Cat 7 - Segnaletica orizzontale e verticale per strisce banchina			770,00			770,00		
	SOMMANO...	m					770,00	1,80	1'386,00
55 U.05.050.062 .a	Segnaletica orizzontale, costituita da strisce di arresto ... e Per nuovo impianto, vernice in quantità pari a 1,3 kg/m² Segnaletica orizzontale, costituita da strisce di arresto, passi pedonali, zebature eseguite mediante applicazione di vernice rifrangente premiscelata di colore bianca o gialla permanente, fornita e posta in opera, compresi ogni onere e magistero per il tracciamento e per dare il lavoro finito a perfetta regola d'arte Per nuovo impianto, vernice in quantità pari a 1,3 kg/m² SpCat 2 - URBANIZZAZIONI PRIMARIE SU AREA PUBBLICA Cat 7 - Segnaletica orizzontale e verticale per zebature e segnalazioni stop, vuoto per pieno						56,35 7,00 4,00 31,70 41,20 28,15 23,00		
	SOMMANO...	mq					191,40	4,25	813,45
	<b>Opere di finitura (Cat 8)</b>								
56 NP.01 arredo	Fornitura e posa in opera di dissuasore in pietra lavica ... ere e magistero per dare il lavoro finito a regola d'arte. Fornitura e posa in opera di dissuasore in pietra lavica di dimensioni: diametro cm 40 e altezza cm 60 di cui cm 40 fuori terra e cm 20 incassati, fissato al suolo ad una profondità di 20 cm con getto di calcestruzzo e barra centrale in acciaio zincato diametro 24 mm, compreso ogni onere e magistero per dare il lavoro finito a regola d'arte. SpCat 2 - URBANIZZAZIONI PRIMARIE SU AREA PUBBLICA Cat 8 - Opere di finitura per marciapiedi *(par.ug.=17+56)		73,00				73,00		
	SOMMANO...	cadauno					73,00	460,00	33'580,00
	<b>Opere a verde (Cat 9)</b>								
57 U.07.010.010 .a	Stesa e modellazione di terra di coltivo, per piccole quantità, esclusa la fornitura Eseguita a mano Stesa e modellazione di terra di coltivo, per piccole quantità, esclusa la fornitura Eseguita a mano SpCat 2 - URBANIZZAZIONI PRIMARIE SU AREA PUBBLICA Cat 9 - Opere a verde per aiuole su Via Argine *(par.ug.=6,1+29,25+44,6+10,7)		90,65			0,400	36,26		
	<b>A R I P O R T A R E</b>						36,26		295'862,97

Num.Ord. TARIFFA	DESIGNAZIONE DEI LAVORI	unità di misura	DIMENSIONI				Quantità	IMPORTI	
			par.ug.	lung.	larg.	H/peso		unitario	TOTALE
	R I P O R T O						36,26		295'862,97
	SOMMANO...	mc					36,26	30,13	1'092,51
58 U.07.010.023 .a	Compresa la fornitura Operazione manuale Compresa la fornitura Operazione manuale SpCat 2 - URBANIZZAZIONI PRIMARIE SU AREA PUBBLICA Cat 9 - Opere a verde Vedi voce n° 57 [mc 36.26]						36,26		
	SOMMANO...	mc					36,26	5,25	190,37
59 U.07.010.032 .a	Tappeto erboso in zolla, per inerbimento a pronto effetto ... i preparatori, esclusa irrigazione Superfici fino a 500 mq Tappeto erboso in zolla, per inerbimento a pronto effetto, compresi i lavori preparatori, esclusa irrigazione Superfici fino a 500 mq SpCat 2 - URBANIZZAZIONI PRIMARIE SU AREA PUBBLICA Cat 9 - Opere a verde per aiuole su Via Argine *(par.ug.=6,1+29,25+44,6+10,7)		90,65				90,65		
	SOMMANO...	mq					90,65	9,34	846,67
60 U.07.010.085 .d	Piante con zolla, altezza fino a 1,00 m Laurus nobilis Piante con zolla, altezza fino a 1,00 m Laurus nobilis SpCat 2 - URBANIZZAZIONI PRIMARIE SU AREA PUBBLICA Cat 9 - Opere a verde per siepi aiuole su Via Argine			80,00			80,00		
	SOMMANO...	cad					80,00	17,99	1'439,20
	<b>Parziale LAVORI A MISURA euro</b>								299'431,72
	<b>T O T A L E euro</b>								299'431,72
	A R I P O R T A R E								

Num.Ord. TARIFFA	DESIGNAZIONE DEI LAVORI	IMPORTI	
		TOTALE	incid. %
	RIPORTO		
001	<b><u>Riepilogo SUPER CATEGORIE</u></b>		
002	URBANIZZAZIONI PRIMARIE SU AREA OGGETTO DI CESSIONE	34'768,55	11,612
	URBANIZZAZIONI PRIMARIE SU AREA PUBBLICA	264'663,17	88,388
	<b>Totale SUPER CATEGORIE euro</b>	299'431,72	100,000
	A RIPORTARE		

Num.Ord. TARIFFA	DESIGNAZIONE DEI LAVORI	I M P O R T I	
		TOTALE	incid. %
	R I P O R T O		
	<b><u>Riepilogo CATEGORIE</u></b>		
001	Opere provisonali	13'065,90	4,364
002	Demolizioni, scavi	35'884,05	11,984
003	Trasporti	11'665,99	3,896
004	Oneri per discarica autorizzata	20'122,37	6,720
005	Corpo stradale	130'029,96	43,426
006	Marciapiedi	43'006,00	14,363
007	Segnaletica orizzontale e verticale	2'496,70	0,834
008	Opere di finitura	39'592,00	13,222
009	Opere a verde	3'568,75	1,192
	<b>Totale CATEGORIE euro</b>	<b>299'431,72</b>	<b>100,000</b>
	A R I P O R T A R E		

Num.Ord. TARIFFA	DESIGNAZIONE DEI LAVORI	IMPORTI	
		TOTALE	incid. %
	R I P O R T O		
	<p><b><u>NOTE</u></b></p> <p>I prezzi del presente computo metrico estimativo sono stati desunti dal Prezzario delle Opere Pubbliche della Regione Campania 2018 (Delibera della Giunta Regionale n. 824 del 28.12.2017 ad oggetto) e da giuste analisi prezzi facendo riferimento alla tabella dei prezzi del Provveditorato per le Opere Pubbliche per la Campania, Settembre-Ottobre 2019 (tabella pubblicata in data 19 dicembre 2019 prot. n. 30350), e da ricerche di mercato.</p> <p>Data, _____</p> <p style="text-align: center;"><b>Il Tecnico</b></p>		
	A R I P O R T A R E		