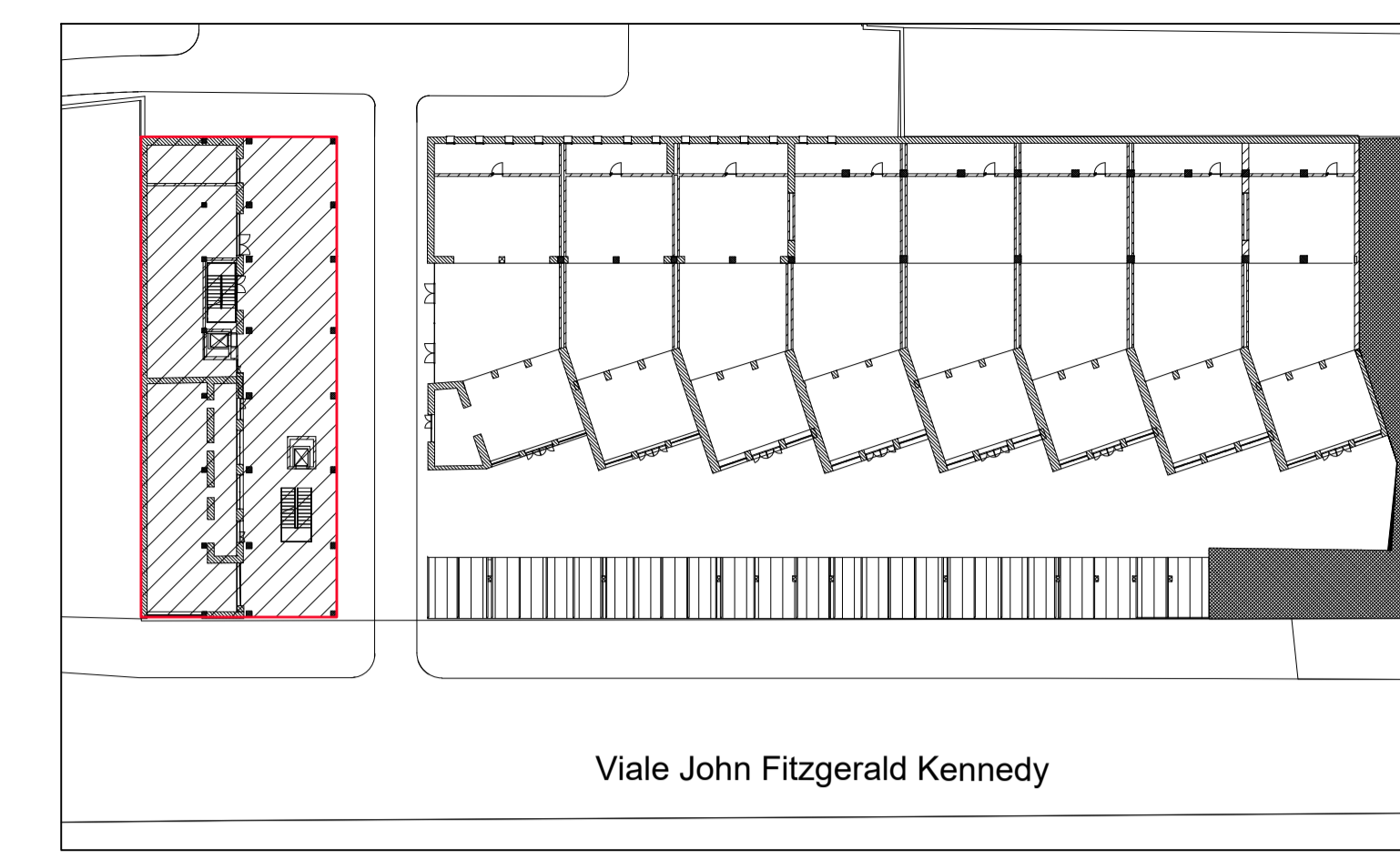
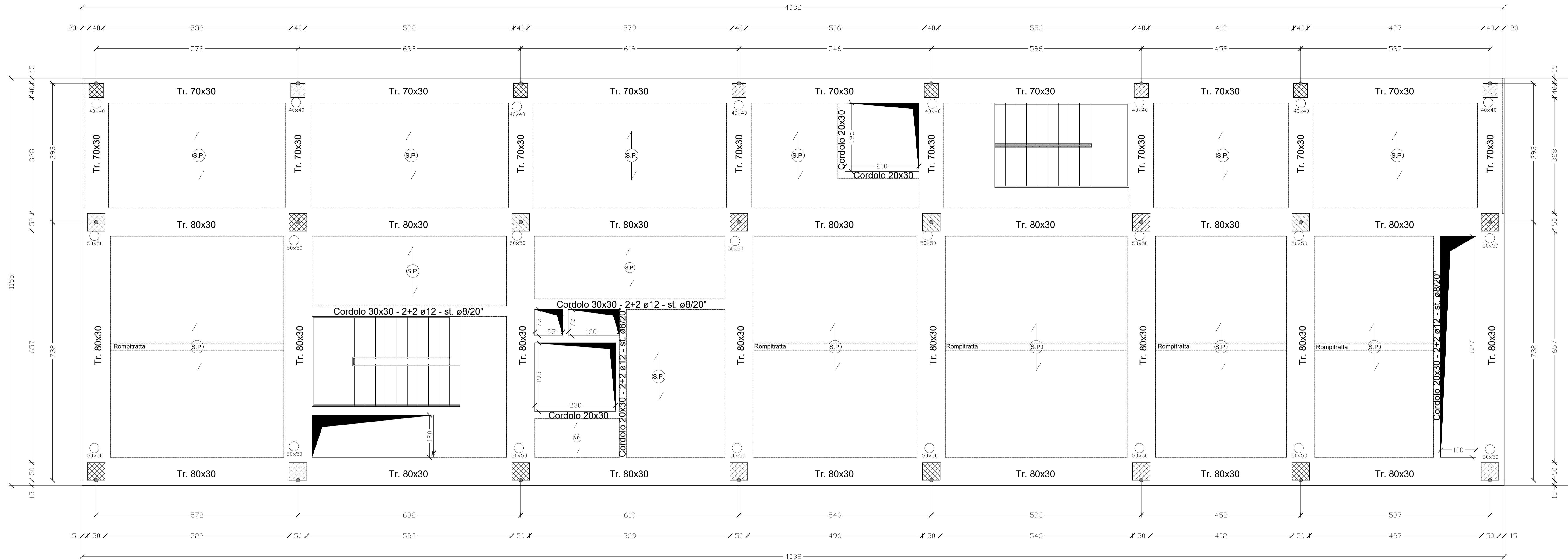
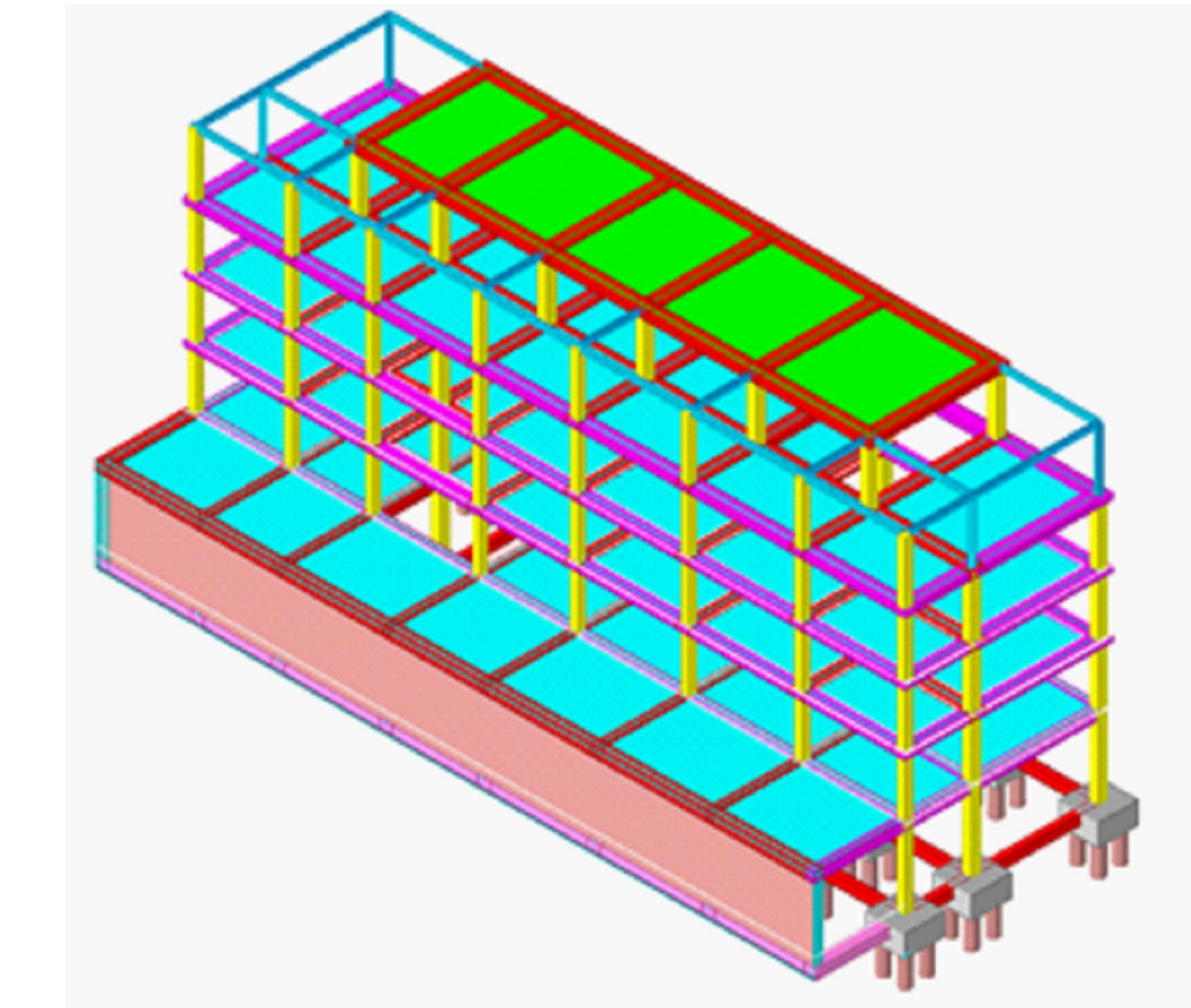


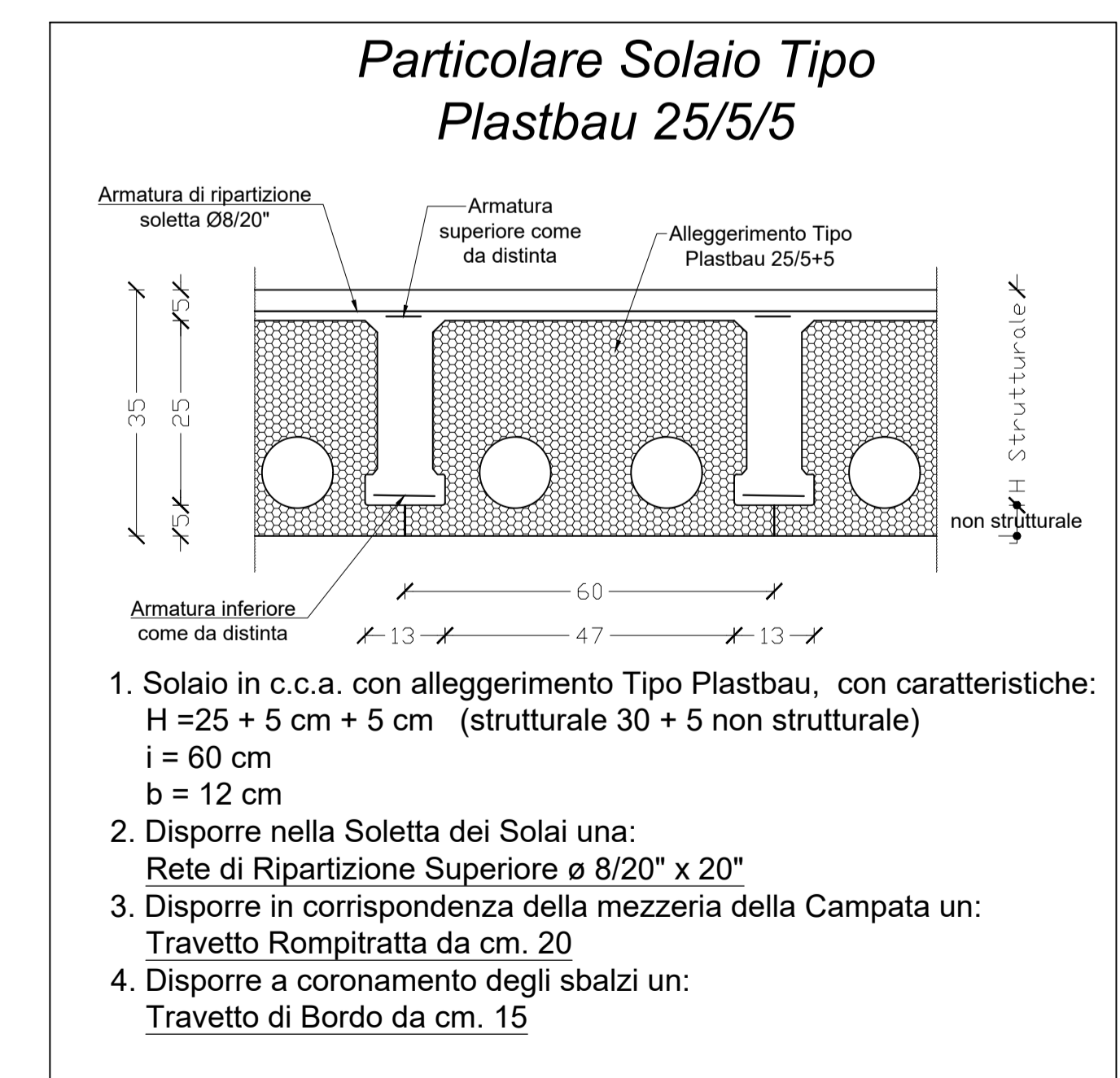
**CARPENTERIA TERZO IMPALCATO (q=10.90m)**



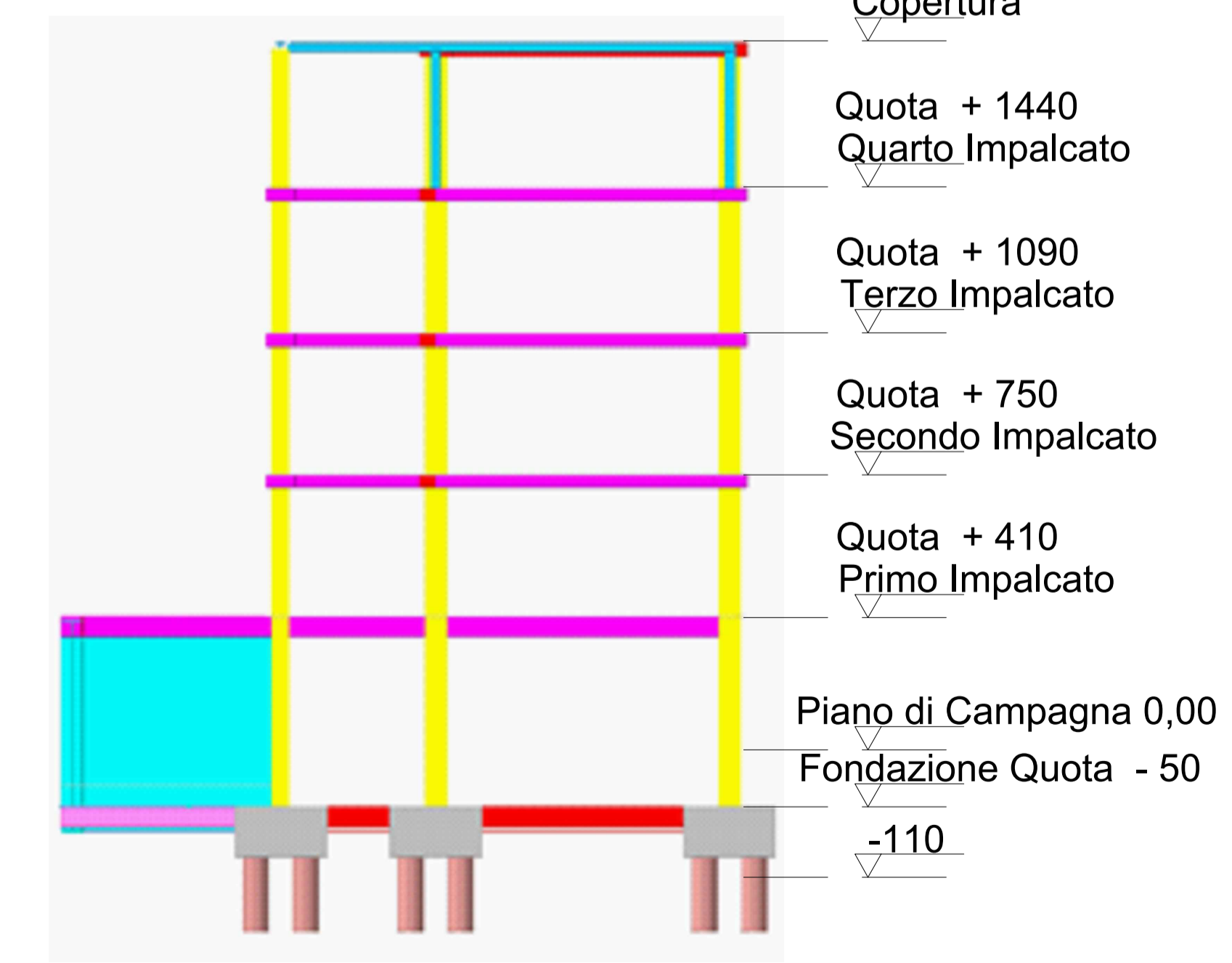
**KEY PLAN CORPO DI FABBRICA**  
Corpo n.1-4



**VISTA ASSONOMETRICA**



- Solaio in c.c.a. con alleggerimento Tipo Plastbau, con caratteristiche:  
H = 25 + 5 cm + 5 cm (strutturale 30 + 5 non strutturale)  
i = 60 cm  
b = 12 cm
- Disporre nella Soletta dei Solai una:  
Rete di Ripartizione Superiore ø 8/20" x 20"
- Disporre in corrispondenza della mezzeria della Campata un:  
Travetto Rompitratte da cm. 20
- Disporre a coronamento degli sbalzi un:  
Travetto di Bordo da cm. 15



**SEZIONE STRUTTURALE**

**MATERIALI IMPIEGATI**

- Conglomerato cementizio gettato in opera per opere in fondazione di classe C25/30 - Rck300 dosato con almeno 3.5 kN/mc di cemento 325, inerte max Ø 25, slump S3, classe di esposizione UNI EN 206-1): XC2 in fondazione;
- Conglomerato cementizio gettato in opera per opere in elevazione di classe C25/30 - Rck300 dosato con almeno 3.5 kN/mc di cemento 325, inerte max Ø 25, slump S3, classe di esposizione (UNI EN 206-1): XC1 in elevazione;
- Acciaio per c.a. tipo B 450 C controllato in stabilimento;
- Rete elettrosaldata tipo B 450 C controllato in stabilimento;

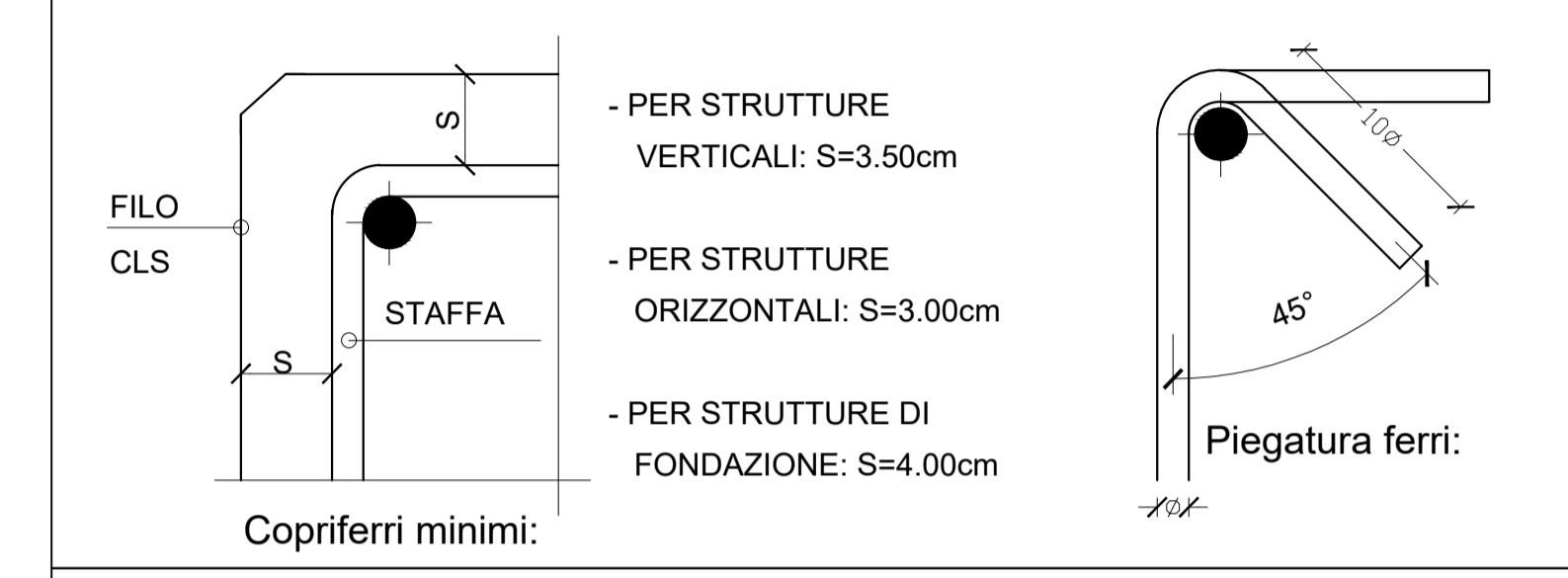
**NOTE ESECUTIVE DI CARATTERE GENERALE**

- I ferri di struttura saranno fissati oltre che con legature di filo di ferro cotto in corrispondenza di ogni incrocio anche contro i casseri mediante distanziatori di ds capaci di garantire per le opere in fondazione un coprifero di 3 cm mentre per le opere in elevazione un coprifero di almeno 2 cm.
- L'esecutore dovrà confrontare le lunghezze e la forma delle barre con le corrispondenti dimensioni indicate in carpenteria;
- I ferri di lunghezza superiore alla commerciale, ove non risultino diversamente indicato saranno realizzati con giunzioni per sovrapposizione lunghe almeno 50 diametri e comunque non meno di 40 cm. mentre, le giunzioni di barre adiacenti dovranno essere sfalsate di 20 diametri e comunque non meno di 20 cm.
- Le quote altimetriche e planimetriche degli elementi strutturali dovranno essere verificate dal D.I. e definitivamente prescritte dal medesimo in concerto con il progettista e l'impresa esecutrice;
- Il conglomerato cementizio, una volta messo in opera, sarà accuratamente costipato mediante vibratore ad immersione evitando il trasporto del conglomerato all'interno del cassero utilizzando l'effetto della vibrazione;
- Assicurarsi che dopo il getto il conglomerato cementizio non presenti in nessuna zona delle strutture microfratture da ritiro del conglomerato in fase plastico.

**NORMATIVA DI RIFERIMENTO**

- Legge 5 novembre 1971 n. 1086 "Norme per la disciplina delle opere in conglomerato cementizio armato, normale e precompresso ed a struttura metallica";
- Legge 2 febbraio 1974 n. 64 "Provvedimenti per le costruzioni con particolari prescrizioni per le zone sismiche";
- D.M. 17 gennaio 2018 "Aggiornamento delle Norme Tecniche per le Costruzioni";
- Circolare del CSLLPP n.7/2019 "Istruzioni per l'applicazione delle Nuove Norme Tecniche sulle costruzioni"

**- PRESCRIZIONI STRUTTURE IN C.A.:**



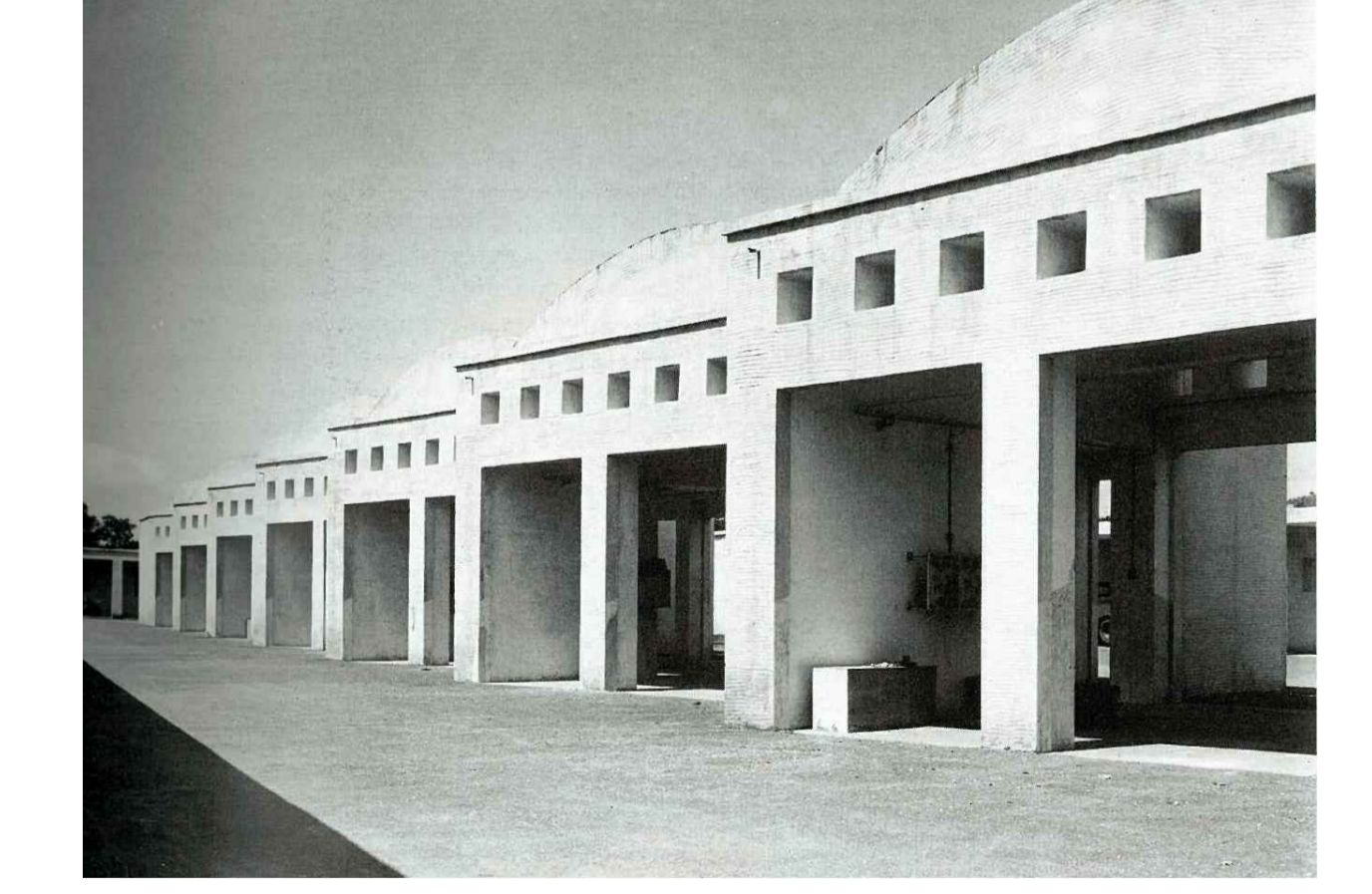
**DIMENSIONI PILASTRI**

Pil. 1: 40x40	Pil. 2: 50x50	Pil. 3: 50x50	Pil. 4: 40x40
Pil. 5: 50x50	Pil. 6: 50x50	Pil. 7: 40x40	Pil. 8: 50x50
Pil. 9: 50x50	Pil. 10: 40x40	Pil. 11: 50x50	Pil. 12: 50x50
Pil. 13: 40x40	Pil. 14: 50x50	Pil. 15: 50x50	Pil. 16: 40x40
Pil. 17: 50x50	Pil. 18: 50x50	Pil. 19: 40x40	Pil. 20: 50x50
Pil. 21: 50x50	Pil. 22: 40x40	Pil. 23: 50x50	Pil. 24: 50x50



**PUA AMICARELLI**

Piano di Recupero ai sensi dell'art. 26 della L.R. Campania n.16/2004, relativo ad un immobile sito in viale J.F. Kennedy n. 98 - 108, Napoli; riacadente in Ambito 6 - Mostra d'Oltremare, Zona nB e nFB, ai sensi della Variante Occidentale al PRG, Art.8; 18; 22; 28.



DIRETTORE SERVIZIO PIANIFICAZIONE URBANISTICA ESECUTIVA: arch. Andrea Cudech  
RESPONSABILE DEL PROCEDIMENTO: arch. Agrippino Graniero

**PIANO DI RECUPERO CON VALORE DI PERMESSO DI COSTRUIRE**

**COMITENTE - PROPONENTE**  
ORION IMMOBILIARE srl  
Via Rossini 79, 1048, Napoli

**PROGETTISTI**  
CORVINO + MULTARI  
Via Ponte Rosso 117a, Napoli  
tel. 081 744 1678  
info@corvinoemultari.com

**CONSULENTI**  
disciplina urbanistica ed edilizia  
arch. Giancarlo Graziani  
ing. Stefano Pisani

**ORION IMMOBILIARE s.r.l.**  
Via Rossini 79, 1048, Napoli  
P.IVA n. 0609141209

**Ingegneria e sviluppo**  
via Nazionale della Puglia, 283 San Vito (NA)

**DATA**  
Ottobre 2022

**CODICE**  
PC\_STR\_09

**TITOLO**  
Corpo n.1-4 - Carpenteria Terzo Impalcato

**SCALA**  
1 : 50