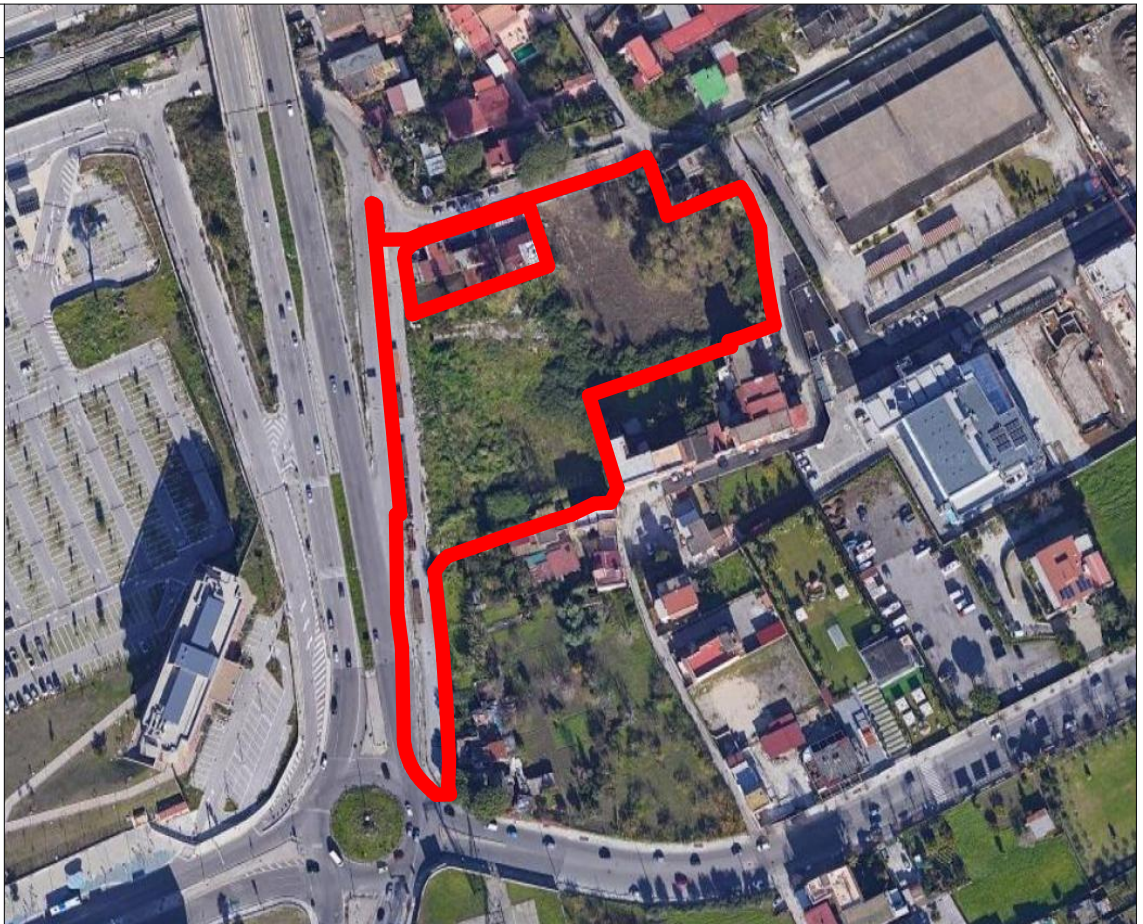


COMUNE DI NAPOLI

PROGETTO	<input type="radio"/>	<input checked="" type="radio"/>	<input type="radio"/>
PRELIMINARE			
DEFINITIVO			
ESECUTIVO			



Piano Urbanistico Attuativo

OGGETTO:

Progetto Preliminare Opere di Urbanizzazione Primaria

Per un'area ricadente nel quartiere di Ponticelli, via Domenico Rea

ai sensi de:

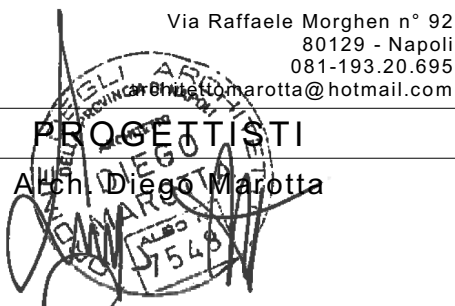
-artt.33 e 149 - Ambito n.18: Ponticelli) delle NTA della Variante Generale al PRG del Comune di Napoli.

U.15.COMP

Computi Metrici Urbanizzazione Primaria - Quadri Economici

**STUDIO
 ARCHITETTO
 DIEGO
 MAROTTA**

Via Raffaele Morghen n° 92
 80129 - Napoli
 081-193.20.695
 diego.marotta@hotmail.com



Immobile sito in :
via Domenico Rea

Scala di rappresentazione:
nessuna

Data :
 Dicembre 2020

COLLABORATORI

Arch. Dario Gaetano Napolitano
 Geom. Mauro Riso
 Dott.ssa in Architettura Anna Varrella

**SOGGETTO
 PROPONENTE**

*G.O. Immobiliare
 e Gestioni S.r.l.*

G.O.
 IMMOBILIARE E GESTIONI S.R.L.
 Via R. Morghen, 92 - 80129 (NA)
 Partita IVA 08493391216

COMPUTO METRICO

OGGETTO: Opere di Urbanizzazione primaria

COMMITTENTE: G.O. Immobiliare e Gestioni S.R.L.

Data, 24/12/2020

IL TECNICO
Arch. Diego Marotta
ARCHITETTO
DIEGO
MARTO
ALBO
57548

Num.Ord. TARIFFA	DESIGNAZIONE DEI LAVORI	DIMENSIONI				Quantità	IMPORTI	
		par.ug.	lung.	larg.	H/peso		unitario	TOTALE
	RIPORTO							
	LAVORI A MISURA							
	Rampa (SpCat 1)							
1 U.05.010.050 .a	Rimozione di barriera metallica esistente completa di fascia, paletto, dispositivi rifrangenti, corrimano e bulloni, compresi l'onere del trasporto a rifiuto del materiale inutile e del trasporto a deposito di quello riutilizzabile Rimozione di barriera metallica esistente		65,20			65,20		
	SOMMANO m					65,20	3,32	216,46
2 N.P.1	Rimozione di pali per pubblica illuminazione compresa rimozione del corpo illuminante. Il prezzo comprende il trasporto dei materiali a discarica con l'esclusione degli oneri di smaltimento. Rimozione pali in ferro fino a 14 m					2,00		
	SOMMANO cadauno					2,00	600,00	1'200,00
3 R.02.020.060 .b	Demolizione strutture in calcestruzzo con ausilio di martellone o tronchesea stritolatrice su escavatore Pareti o muri armati Cordolo c.a.		65,20	0,400	0,740	19,30		
	SOMMANO mc					19,30	36,83	710,82
4 N.P.2	Demolizione di marciapiedi, compreso massetto in cls dello spessore medio pari a cm 10 e cordonate in cls o pietra. MarciapiEDE sx		30,00	0,800		24,00		
	SOMMANO m2					24,00	45,00	1'080,00
5 U.05.010.028 .a	Fresatura di pavimentazioni stradali di conglomerato bituminoso, compresi ogni onere e magistero per poter consegnare la pavimentazione completamente pulita, con esclusione del tra ... orto del materiale di risulta al di fuori del cantiere Per spessori compresi fino ai 3 cm, al m² per ogni cm di spessore Strada	82,33			3,000	246,99		
	SOMMANO mq/cm					246,99	0,97	239,58
6 U.05.010.028 .b	Fresatura di pavimentazioni stradali di conglomerato bituminoso, compresi ogni onere e magistero per poter consegnare la pavimentazione completamente pulita, con esclusione del trasporto del materiale di risulta al di fuori del cantiere Per ogni cm di spessore in più Vedi voce n° 5 [mq/cm 246.99]				7,000	1'728,93		
	SOMMANO mq/cm					1'728,93	0,24	414,94
7 E.01.015.010 .c	Scavo a sezione obbligata eseguito con mezzi meccanici Scavo a sezione obbligata, eseguito con mezzi meccanici, anche in presenza di battente d'acqua fino a 20 cm sul fondo, compre ... iere. Compresi il rispetto di costruzioni preesistenti sotterranee. In rocce lapidee, con mezzi di demolizione meccanica	118,36			1,100	130,20		
	SOMMANO mc					130,20	31,30	4'075,26
8 E.03.030.010 .b	Casseforme di qualunque tipo rette o centinate per getti di conglomerati cementizi semplici o armati compreso armo, disarmante, disarmo, opere di puntellatura e sostegno fino ad un ... arte e misurate secondo la superficie effettiva delle casseforme a contatto con il calcestruzzo. Strutture in elevazione Muro contenimento rampa	2,00	41,00		1,100	90,20		
	SOMMANO mq					90,20	30,88	2'785,38
	A RIPORTARE							10'722,44

Num.Ord. TARIFFA	DESIGNAZIONE DEI LAVORI	DIMENSIONI				Quantità	IMPORTI	
		par.ug.	lung.	larg.	H/peso		unitario	TOTALE
	R I P O R T O							10'722,44
9 E.03.010.020 .a	Calcestruzzo durabile a prestazione garantita, con classe di consistenza S4, con dimensione massima degli aggregati di 32 mm, in conformità alle norme tecniche vigenti. Fornito e m ... e i ferri di armatura. Per strutture di fondazione e interrato Classe di resistenza C25/30 Classe di esposizione XC1-XC2 Vedi voce n° 8 [mq 90.20]			0,300		27,06		
	SOMMANO mc					27,06	130,22	3'523,75
10 E.03.040.010 .a	Acciaio per cemento armato B450C, conforme alle norme tecniche vigenti, tagliato a misura, sagomato e posto in opera, compresi gli sfridi, le legature, gli oneri per i previsti controlli e quant'altro necessario per dare l'opera compiuta a perfetta regola d'arte. Acciaio in barre Vedi voce n° 9 [mc 27.06]				100,000	2'706,00		
	SOMMANO kg					2'706,00	1,50	4'059,00
11 U.05.020.085 .a	Strato di fondazione in misto cementato, di qualsiasi spessore, costituito da una miscela (inerti, acqua, cemento) di appropriata granulometria in tutto rispondente alle prescrizio ... o ed in sito, la lavorazione e il costipamento dello strato con idonee macchine, misurato in opera dopo il costipamento.	118,36			1,100	130,20		
	SOMMANO mc					130,20	46,33	6'032,17
12 U.05.020.020 .a	Compattazione del piano di posa della fondazione stradale (sottofondo) nei tratti in trincea fino a raggiungere in ogni punto una densità non minore del 95% dell'AASHO modificato, compresi gli eventuali inumidimenti od essiccamenti necessari Compattazione del piano di posa Rampa					118,36		
	SOMMANO mq					118,36	1,92	227,25
13 U.05.040.010 .a	Barriera di sicurezza in acciaio zincato a caldo, retta o curva, cat. N 2, conforme alle norme vigenti in materia, idonea al montaggio su bordo laterale, sottoposta alle prove di i ... gistero per dare il lavoro finito a perfetta regola d'arte Barriera di sicurezza in acciaio zincato a caldo categoria N2		90,00			90,00		
	SOMMANO m					90,00	40,27	3'624,30
14 U.05.020.022 .a	Conglomerato bituminoso per manto di usura drenante, fornito e posto in opera, costituito da una miscela di inerti rocce basaltiche, bitume e polimeri, compresi ogni onere e magistero per dare il lavoro finito a perfetta regola d'arte Spessore 5 cm					182,00		
	SOMMANO mq					182,00	15,74	2'864,68
15 U.05.020.095 .a	Conglomerato bituminoso per strato di collegamento (binder) costituito da miscela di aggregati e bitume, secondo le prescrizioni del CSd'A, confezionato a caldo in idonei impianti, ... magistero per dare il lavoro finito a perfetta regola d'arte Conglomerato bituminoso per strato di collegamento (binder) Vedi voce n° 12 [mq 118.36]				10,000	1'183,60		
	SOMMANO mq/cm					1'183,60	1,60	1'893,76
16 E.01.015.010 .c	Scavo a sezione obbligata eseguito con mezzi meccanici Scavo a sezione obbligata, eseguito con mezzi meccanici, anche in presenza di battente d'acqua fino a 20 cm sul fondo, comprese ... iere. Compresi il rispetto di costruzioni preesistenti sotterranee. In rocce lapidee, con mezzi di demolizione meccanica Vedi voce n° 1 [m 65.20]			0,500	1,000	32,60		
	A R I P O R T A R E					32,60		32'947,35

Num.Ord. TARIFFA	DESIGNAZIONE DEI LAVORI	DIMENSIONI				Quantità	IMPORTI	
		par.ug.	lung.	larg.	H/peso		unitario	TOTALE
	RIPORTO					32,60		32'947,35
	SOMMANO mc					32,60	31,30	1'020,38
17 L.02.080.030 .d	Tubo per impianti elettrici protettivi isolanti del tipo flessibile in PVC auto estinguente, serie pesante IMQ, completo di sonda tira - filo, giunzioni, curve, manicotti, cavallotti di fissaggio, sotto traccia o all'interno di controsoffitti o intercapedini o in vista Diametro 32 mm Vedi voce n° 1 [m 65.20]					65,20		
	SOMMANO m					65,20	4,31	281,01
18 N.P.3	Trasporto a discarica autorizzata di materiali provenienti da lavori di movimento terra, demolizioni e rimozioni, compreso carico anche a mano, sul mezzo di trasporto, scarico a de ... compreso lo spandimento del materiale ed esclusi gli eventuali oneri di discarica autorizzata per trasporti fino a 10 km Vedi voce n° 3 [mc 19.30] Vedi voce n° 4 [m2 24.00] Vedi voce n° 5 [mq/cm 246.99] Vedi voce n° 16 [mc 32.60] Vedi voce n° 7 [mc 130.20]					19,30		
	SOMMANO mc					210,40	32,50	6'838,00
19 U.05.050.058 .a	Segnaletica orizzontale in strisce longitudinali o trasversali con vernice rifrangente premiscelata di Segnaletica orizzontale, di nuovo impianto costituita da strisce longitudinal ... gnaletica nel momento in cui viene illuminata dai veicoli, in quantità pari a 0,2 kg/m². Per strisce di larghezza 12 cm.					152,58		
	SOMMANO ml					152,58	1,65	251,76
	Parziale Rampa (SpCat 1) euro							41'338,50
	Strada (SpCat 2)							
20 R.02.060.010 .a.CAM	Demolizione di pavimento in lastre o quadrotti di pietra naturale, gradini, soglie e simili, per uno spessore di 5 cm compresi il sottofondo dello spessore fino a 5 cm e l'avvicinamento a luogo di deposito provvisorio. Senza recupero di materiale Marciapiede sx Marciapiede dx (aiuola stradale)		120,86	0,500		60,43 202,16		
	SOMMANO mq					262,59	10,62	2'788,71
21 R.02.060.022 .a.CAM	Demolizione di massi, massetto continuo in calcestruzzo o malta cementizia, di sottofondi, platee e simili, eseguito a mano e/o con l'ausilio di attrezzi meccanici, a qualsiasi alt ... one. Compresi l'accatastamento dei materiali di risulta fino ad una distanza di 50 m. Non armati di altezza fino a 10 cm Vedi voce n° 20 [mq 262.59]					262,59		
	SOMMANO mq					262,59	14,55	3'820,68
22 U.05.010.028 .a	Fresatura di pavimentazioni stradali di conglomerato bituminoso, fino a completa pulitura della pavimentazione stessa con esclusione del trasporto del materiale di risulta al di fuori del cantiere. Spessori fino ai 3 cm, al m² per ogni cm di spessore. Strada Superficie adibita ad aiuola stradale (in progetto)	771,15 269,00				2'313,45 807,00		
	SOMMANO mq/cm					3'120,45	0,97	3'026,84
23 U.05.010.028	Fresatura di pavimentazioni stradali di conglomerato bituminoso, fino a completa pulitura della pavimentazione stessa con esclusione del trasporto							
	A RIPORTARE							50'974,73

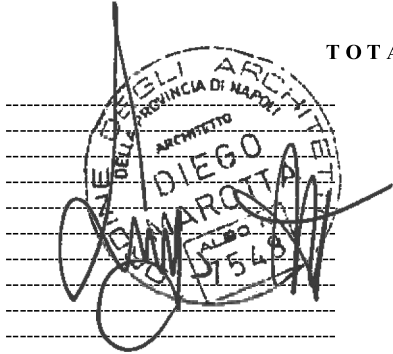
Num.Ord. TARIFFA	DESIGNAZIONE DEI LAVORI	DIMENSIONI				Quantità	IMPORTI	
		par.ug.	lung.	larg.	H/peso		unitario	TOTALE
	RIPORTO							50'974,73
b	del materiale di risulta al di fuori del cantiere. Per ogni cm di spessore in più SOMMANO mq/cm	771,15			7,000	5'398,05		
						5'398,05	0,24	1'295,53
24 U.05.040.010	Barriera di sicurezza in acciaio zincato a caldo categoria N2 Barriera di sicurezza in acciaio zincato a caldo, retta o curva, cat. N 2, conforme alle norme vigenti in materia, ido ... come definite dalle Autorità competenti, compresi i sistemi di attacco necessari per il collegamento dei vari elementi. Curva					47,29		
a	SOMMANO ml					47,29	40,27	1'904,37
25 E.01.015.010	Scavo a sezione obbligata eseguito con mezzi meccanici Scavo a sezione obbligata, eseguito con mezzi meccanici, anche in presenza di battente d'acqua fino a 20 cm sul fondo, compre ... el cantiere. Compresi il rispetto di costruzioni preesistenti sotterranee. In rocce sciolte (con trovanti fino a 0,3 mc) Superficie adibita ad aiuola stradale (in progetto) Aiuole su via Domenico Rea	269,00 88,15			0,500 0,500	134,50 44,08		
a	SOMMANO mc					178,58	4,84	864,33
26 N.P.6	Trasporto a discarica autorizzata di materiali provenienti da lavori di movimento terra, demolizioni e rimozioni, compreso carico anche a mano, sul mezzo di trasporto, scarico a de ... compreso lo spandimento del materiale ed esclusi gli eventuali oneri di discarica autorizzata per trasporti fino a 10 km Vedi voce n° 20 [mq 262.59] Vedi voce n° 21 [mq 262.59] Vedi voce n° 22 [mq/cm 3 120.45] Vedi voce n° 25 [mc 178.58]					0,150 0,100 0,100 0,250		
	SOMMANO mc					422,35	9,46	3'995,43
27 U.05.020.095	Conglomerato bituminoso per strato di collegamento (binder) costituito da miscela di aggregati e bitume, confezionato a caldo in idonei impianti, steso in opera con vibrofinitrici, e costipato con appositi rulli . Strada					1'094,30		
a	SOMMANO mq/cm					1'094,30	1,60	1'750,88
28 E.07.010.010	Massetto in malta cementizia a 400 Kg di cemento di spessore non inferiore a 3 cm per la posa di pavimentazioni, dato in opera ben pistonato e livellato a frattazzo a perfetto piano, compresi l'eventuale raccordo a guscio con le pareti. Vedi voce n° 21 [mq 262.59] Marciapiedi da realizzare					262,59 640,47		
a.CAM	SOMMANO mq					903,06	15,68	14'159,98
29 U.05.020.050	Rinforzo di corpo stradale con geogriglia a resistenza monodirezionale Rinforzo di corpo stradale mediante la posa, tra il piano di appoggio del rilevato e la struttura sovrastante ... a del materiale, secondo le seguenti caratteristiche meccaniche: Carico di rottura nominale della geogriglia di 600 kN/m Vedi voce n° 27 [mq/cm 1 094.30]					1'094,30		
f	SOMMANO mq					1'094,30	49,62	54'299,17
30 U.05.070.010	Pavimentazione in masselli di calcestruzzo autobloccanti, posta in opera con sottofondo in sabbia, il tutto su sottostante massetto di fondazione, da pagarsi a parte, inclusi costi ... e scarico a rifiuto, a qualsiasi distanza, del materiale inutilizzabile. Masselli standard colore grigio, spessore 6 cm Vedi voce n° 28 [mq 903.06]					903,06		
	A RIPIORTARE					903,06		129'244,42

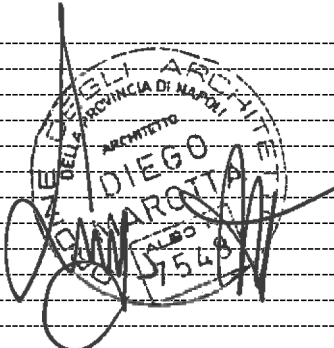
Num.Ord. TARIFFA	DESIGNAZIONE DEI LAVORI	DIMENSIONI				Quantità	IMPORTI	
		par.ug.	lung.	larg.	H/peso		unitario	TOTALE
	R I P O R T O					903,06		129'244,42
	SOMMANO mq					903,06	32,95	29'755,83
31 U.05.080.010 .b	Cordoni in calcestruzzo di colore grigio, posati su letto di malta di cemento tipo 325, compresi rinfiacco, sigillatura dei giunti, i pezzi speciali. Cordone prefabbricato da 10÷12x25x100 cm					636,20		
	SOMMANO m					636,20	17,82	11'337,08
32 U.04.020.010 .j	Pozzetto di raccordo pedonale non diaframmato Pozzetto di raccordo pedonale, non diaframmato, realizzato con elementi prefabbricati in cemento vibrato con impronte laterali per l'i ... struzzo cementizio, il rinfiacco e il rinterro con la sola esclusione degli oneri per lo scavo Dimensioni 100x100x100 cm					20,00		
	SOMMANO cad					20,00	209,53	4'190,60
33 E.07.050.020 .a	Drenaggio orizzontale con ghiaia o ciottoloni di cava locale Esecuzione drenaggio orizzontale con ghiaia o ciottoloni di cava locale, posta a secco con ausilio di mezzi meccanici e con spianamento a mano. Spessore fino cm 10 Vedi voce n° 25 [mc 178.58]					178,58		
	SOMMANO mc					178,58	41,87	7'477,14
34 N.P.7	Fornitura di terreno vegetale ben pulito e privo di ciottoli e sterpaglie per il rinterro di aiuole, superfici a verde ecc. compresa la posa, manualmente o con mezzo meccanici, rel ... la piantumazione. Prezzo comprensivo della pulizia degli spazi utilizzati per lo scarico e la successiva movimentazione. Vedi voce n° 25 [mc 178.58]					178,58		
	SOMMANO mc					178,58	38,70	6'911,05
35 V.02.020.080 .a.CAM	Preparazione delle buche per la posa in opera di piante arboree ed arbustive, operazione consistente nell'apertura della buca eseguita con mezzo meccanico, posa del materiale di ri ... tradali o con interrimento in sito nel caso di sistemazione a verde, minimo 30 buche: In parchi e giardini senza vincoli					125,00		
	SOMMANO cad					125,00	0,77	96,25
36 V.02.020.085 .a.CAM	Messa a dimora di specie erbacee in vaso, densità di 15- 25 piante al mq Messa a dimora di specie erbacee in vaso 9x9 o similari, densità di 15- 25 piante al mq, compresi il terric ... ne del terreno, l'impianto, ed una bagnatura con 30 lt di acqua al mq, esclusa la fornitura di piantine: su terreno nudo					100,00		
	SOMMANO cad					100,00	34,38	3'438,00
37 V.02.020.105 .d.CAM	Messa a dimora di alberi a foglia caduca o persistente in area verde, posti a piè d'opera dall'impresa, compreso il reinterro, la formazione della conca di compluvio (formella), la ... tura e posa di tubo dreno interrato per irrigazione, esclusa la fornitura delle piante:Per piante di circ. da 20 a 25 cm					25,00		
	SOMMANO cad					25,00	164,09	4'102,25
38 N.P.8	Fornitura e posa in opera di impianto di irrigazione composto da ala gocciolante costituita da gocciolatore in polietilene. Gruppo goccia composto da valvola con montato in serie u ... o. Prezzo comprensivo della fornitura e posa in opera del tupo in polietilene per convogliamento di fluidi in pressione.							
	A R I P O R T A R E							196'552,62

Num.Ord. TARIFFA	DESIGNAZIONE DEI LAVORI	DIMENSIONI				Quantità	IMPORTI	
		par.ug.	lung.	larg.	H/peso		unitario	TOTALE
	RIPORTO							196'552,62
	SOMMANO a corpo					1,00		
						1,00	5'500,00	5'500,00
39 N.P.9	Fornitura e posa in opera di sistema di illuminazione stradale coposto da palo in acciaio zincato per illuminazione pubblica h 4,00 ml, con numero 1 corpo illuminante a LED, compr ... preso ogni onere ed accessorio necessario per consentire l'allacciamento alla linea d'illuminazione pubblica esistente. Aiuola Stradale					6,00		
	SOMMANO a corpo					6,00	2'875,00	17'250,00
	Parziale Strada (SpCat 2) euro							177'964,12
	Lavorazioni su proprietà privata da cedere all'amministrazione comunale (Strada) (SpCat 3)							
40 E.01.015.010 .a	Scavo a sezione obbligata eseguito con mezzi meccanici Scavo a sezione obbligata, eseguito con mezzi meccanici, anche in presenza di battente d'acqua fino a 20 cm sul fondo, compre ... el cantiere. Compresi il rispetto di costruzioni preesistenti sotterranee. In rocce sciolte (con trovanti fino a 0,3 mc)	30,00			0,450	13,50		
	SOMMANO mc					13,50	4,84	65,34
41 E.03.010.010 .c.CAM	Calcestruzzi non strutturali Calcestruzzo non strutturale a prestazione garantita, in conformità alle norme tecniche vigenti. D max nominale dell'aggregato 30 mm, Classe di consist ... bratore, nonché gli sfridi e gli oneri per i previsti controlli. Sono escluse le casseforme. Classe di resistenza C20/25	30,00			0,350	10,50		
	SOMMANO mc					10,50	120,43	1'264,52
42 E.07.010.010 .a.CAM	Massetto in malta cementizia a 400 Kg di cemento di spessore non inferiore a 3 cm per la posa di pavimentazioni, dato in opera ben pistonato e livellato a frattazzo a perfetto piano, compresi l'eventuale raccordo a guscio con le pareti.					30,00		
	SOMMANO mq					30,00	15,68	470,40
43 U.05.070.010 .a	Pavimentazione in masselli di calcestruzzo autobloccanti, posta in opera con sottofondo in sabbia, il tutto su sottostante massetto di fondazione, da pagarsi a parte, inclusi costi ... e scarico a rifiuto, a qualsiasi distanza, del materiale inutilizzabile. Masselli standard colore grigio, spessore 6 cm					30,00		
	SOMMANO mq					30,00	32,95	988,50
	Parziale Lavorazioni su proprietà privata da cedere all'amministrazione comunale (Strada) (SpCat 3) euro							2'788,76
	Marcia piede Cupa Vicinale dei Censi (Nord) (SpCat 4)							
44 R.02.060.010 .a.CAM	Demolizione di pavimento in lastre o quadrotti di pietra naturale, gradini, soglie e simili, per uno spessore di 5 cm compresi il sottofondo dello spessore fino a 5 cm e l'avvicinamento a luogo di deposito provvisorio. Senza recupero di materiale					198,00		
	SOMMANO mq					198,00	10,62	2'102,76
	A RIPORTARE							224'194,14

Num.Ord. TARIFFA	DESIGNAZIONE DEI LAVORI	DIMENSIONI				Quantità	IMPORTI	
		par.ug.	lung.	larg.	H/peso		unitario	TOTALE
	RIPORTO							224'194,14
45 R.02.060.022 .a.CAM	Demolizione di massi, massetto continuo in calcestruzzo o malta cementizia, di sottofondi, platee e simili, eseguito a mano e/o con l'ausilio di attrezzi meccanici, a qualsiasi alt ... one. Compresi l'accatastamento dei materiali di risulta fino ad una distanza di 50 m. Non armati di altezza fino a 10 cm Vedi voce n° 44 [mq 198.00]					198,00		
	SOMMANO mq					198,00	14,55	2'880,90
46 E.07.010.010 .a.CAM	Massetto in malta cementizia a 400 Kg di cemento di spessore non inferiore a 3 cm per la posa di pavimentazioni, dato in opera ben pistonato e livellato a frattazzo a perfetto piano, compresi l'eventuale raccordo a guscio con le pareti. Vedi voce n° 45 [mq 198.00]					198,00		
	SOMMANO mq					198,00	15,68	3'104,64
47 U.05.070.010 .a	Pavimentazione in masselli di calcestruzzo autobloccanti, posta in opera con sottofondo in sabbia, il tutto su sottostante massetto di fondazione, da pagarsi a parte, inclusi costi ... e scarico a rifiuto, a qualsiasi distanza, del materiale inutilizzabile. Masselli standard colore grigio, spessore 6 cm Vedi voce n° 46 [mq 198.00]					198,00		
	SOMMANO mq					198,00	32,95	6'524,10
48 U.05.080.010 .a	Cordoni in calcestruzzo di colore grigio, posati su letto di malta di cemento tipo 325, compresi rinfiacco, sigillatura dei giunti, i pezzi speciali. Cordone prefabbricato da 8÷10x25x100 cm		110,00			110,00		
	SOMMANO m					110,00	16,18	1'779,80
49 N.P.10	Fornitura e posa in opera di sistema di illuminazione stradale coposto da palo in acciaio zincato per illuminazione pubblica h 4,00 ml, con numero 1 corpo illuminante a LED, compr ... preso ogni onere ed accessorio necessario per consentire l'allacciamento alla linea d'illuminazione pubblica esistente.					6,00		
	SOMMANO cadauno					6,00	2'500,00	15'000,00
	Parziale Marciapiede Cupa Vicinale dei Censi (Nord) (SpCat 4) euro							31'392,20
	Lavorazioni su proprietà privata da cedere all'amministrazione comunale (Nord) (SpCat 5)							
50 R.02.060.010 .a.CAM	Demolizione di pavimento in lastre o quadrotti di pietra naturale, gradini, soglie e simili, per uno spessore di 5 cm compresi il sottofondo dello spessore fino a 5 cm e l'avvicinamento a luogo di deposito provvisorio. Senza recupero di materiale					55,00		
	SOMMANO mq					55,00	10,62	584,10
51 R.02.060.022 .a.CAM	Demolizione di massi, massetto continuo in calcestruzzo o malta cementizia, di sottofondi, platee e simili, eseguito a mano e/o con l'ausilio di attrezzi meccanici, a qualsiasi alt ... one. Compresi l'accatastamento dei materiali di risulta fino ad una distanza di 50 m. Non armati di altezza fino a 10 cm Vedi voce n° 1 [m 65.20]					65,20		
	SOMMANO mq					65,20	14,55	948,66
52 E.07.010.010 .a.CAM	Massetto in malta cementizia a 400 Kg di cemento di spessore non inferiore a 3 cm per la posa di pavimentazioni, dato in opera ben pistonato e livellato a frattazzo a perfetto piano, compresi l'eventuale raccordo a guscio con le							
	A RIPORTARE							255'016,34

Num.Ord. TARIFFA	DESIGNAZIONE DEI LAVORI	DIMENSIONI				Quantità	IMPORTI	
		par.ug.	lung.	larg.	H/peso		unitario	TOTALE
	RIPORTO							255'016,34
	pareti.					55,00		
	SOMMANO mq					55,00	15,68	862,40
53 U.05.070.010 .a	Pavimentazione in masselli di calcestruzzo autobloccanti, posta in opera con sottofondo in sabbia, il tutto su sottostante massetto di fondazione, da pagarsi a parte, inclusi costi ... e scarico a rifiuto, a qualsiasi distanza, del materiale inutilizzabile. Masselli standard colore grigio, spessore 6 cm					55,00		
	SOMMANO mq					55,00	32,95	1'812,25
	Parziale Lavorazioni su proprietà privata da cedere all'amministrazione comunale (Nord) (SpCat 5) euro							4'207,41
	Marciaiede Cupa Vicinale dei Censi (Est) (SpCat 6)							
54 U.05.010.028 .a	Fresatura di pavimentazioni stradali di conglomerato bituminoso, fino a completa pulitura della pavimentazione stessa con esclusione del trasporto del materiale di risulta al di fuori del cantiere. Spessori fino ai 3 cm, al m ² per ogni cm di spessore.		55,00	1,200	3,000	198,00		
	SOMMANO mq/cm					198,00	0,97	192,06
55 E.01.015.010 .a	Scavo a sezione obbligata eseguito con mezzi meccanici Scavo a sezione obbligata, eseguito con mezzi meccanici, anche in presenza di battente d'acqua fino a 20 cm sul fondo, compre ... el cantiere. Compresi il rispetto di costruzioni preesistenti sotterranee. In rocce sciolte (con trovanti fino a 0,3 mc)		55,00	1,200	0,450	29,70		
	SOMMANO mc					29,70	4,84	143,75
56 E.03.010.010 .c.CAM	Calcestruzzi non strutturali Calcestruzzo non strutturale a prestazione garantita, in conformità alle norme tecniche vigenti. D max nominale dell'aggregato 30 mm, Classe di consist ... bratore, nonché gli sfridi e gli oneri per i previsti controlli. Sono escluse le casseforme. Classe di resistenza C20/25		55,00	1,200	0,350	23,10		
	SOMMANO mc					23,10	120,43	2'781,93
57 E.07.010.010 .a.CAM	Massetto in malta cementizia a 400 Kg di cemento di spessore non inferiore a 3 cm per la posa di pavimentazioni, dato in opera ben pistonato e livellato a frattazzo a perfetto piano, compresi l'eventuale raccordo a guscio con le pareti. Vedi voce n° 55 [mc 29.70]					29,70		
	SOMMANO mq					29,70	15,68	465,70
58 U.05.070.010 .a	Pavimentazione in masselli di calcestruzzo autobloccanti, posta in opera con sottofondo in sabbia, il tutto su sottostante massetto di fondazione, da pagarsi a parte, inclusi costi ... e scarico a rifiuto, a qualsiasi distanza, del materiale inutilizzabile. Masselli standard colore grigio, spessore 6 cm Vedi voce n° 57 [mq 29.70]					29,70		
	SOMMANO mq					29,70	32,95	978,62
59 U.05.080.010 .a	Cordoni in calcestruzzo di colore grigio, posati su letto di malta di cemento tipo 325, compresi rinfilanco, sigillatura dei giunti, i pezzi speciali. Cordone prefabbricato da 8÷10x25x100 cm		55,00			55,00		
	A RIPORTARE					55,00		262'253,05

Num.Ord. TARIFFA	DESIGNAZIONE DEI LAVORI	DIMENSIONI				Quantità	IMPORTI	
		par.ug.	lung.	larg.	H/peso		unitario	TOTALE
	RIPORTO					55,00		262'253,05
	SOMMANO m					55,00	16,18	889,90
	Parziale Marciapiede Cupa Vicinale dei Censi (Est) (SpCat 6) euro							5'451,96
	Marciapiede Cupa Vicinale dei Censi (Nord) (SpCat 4)							
60 N.P.11	Fornitura e posa in opera di sistema di illuminazione stradale coposto da palo in acciaio zincato per illuminazione pubblica h 4,00 ml, con numero 1 corpo illuminante a LED, compr ... preso ogni onere ed accessorio necessario per consentire l'allacciamento alla linea d'illuminazione pubblica esistente.					5,00		
	SOMMANO a corpo					5,00	2'875,00	14'375,00
	Parziale Marciapiede Cupa Vicinale dei Censi (Nord) (SpCat 4) euro							14'375,00
	Parziale LAVORI A MISURA euro							277'517,95
	TOTALE euro							277'517,95
								
	A RIPORTARE							

Num.Ord. TARIFFA	DESIGNAZIONE DEI LAVORI	IMPORTI	
		TOTALE	incid. %
RIPORTO			
Riepilogo SUPER CATEGORIE			
001	Rampa	41'338,50	14,896
002	Strada	177'964,12	64,127
003	Lavorazioni su proprietà privata da cedere all'amministrazione comunale (Strada)	2'788,76	1,005
004	Marcia piede Cupa Vicinale dei Censi (Nord)	45'767,20	16,492
005	Lavorazioni su proprietà privata da cedere all'amministrazione comunale (Nord)	4'207,41	1,516
006	Marcia piede Cupa Vicinale dei Censi (Est)	5'451,96	1,965
Totale SUPER CATEGORIE euro		277'517,95	100,000
<p>Data, 24/12/2020</p> <p style="text-align: center;">Il Tecnico Arch. Diego Marotta</p> <div style="text-align: center;">  </div>			
A RIPORTARE			

QUADRO ECONOMICO

PIANO URBANISTICO ATTUATIVO DI INIZIATIVA PRIVATA

Via Domenico Rea - Ponticelli - Napoli

Urbanizzazione Primaria (Rampa)

	IMPORTO €	
Capitolo A): per lavori		
A.1) Importo lavori a Misura	41 338,50 €	
A.2) Di cui per la sicurezza	6 614,16 €	
A.3) Importo lavori al netto della sicurezza	34 724,34 €	
A.4) Spesa per la sicurezza	2 430,70 €	
A.5) Imprevisti	3 720,47 €	
	Importo a base d'asta	41 338,50 €
Capitolo B): somme a disposizione dell'Amministrazione		
B.1) Per IVA sull'importo a base d'asta al 22%	9 094,47 €	
B.2) Competenze professionali per progettazione, direzione e coordinamento per la sicurezza	4 960,62 €	
B.3) Per CNPAIA al 4% di B.2	198,42 €	
B.4) Per UTC supporto al RUP art.8 comma 5 DPR 554/99 s.m.i.	826,77 €	
B.5) Per IVA su B.2+B.3 soggetta al 22%	1 134,99 €	
B.6) Per spese di pubblicità	100,00 €	
	Totale Cap.B	16 315,27 €
TOTALE DA FINANZIARE		57 653,77 €



QUADRO ECONOMICO

PIANO URBANISTICO ATTUATIVO DI INIZIATIVA PRIVATA

Via Domenico Rea - Ponticelli - Napoli

Urbanizzazione Primaria (Marciapiede Cupa Vicinale dei Censi, Nord)

	IMPORTO €	
Capitolo A): per lavori		
A.1) Importo lavori a Misura	45 767,20 €	
A.2) Di cui per la sicurezza	3 661,38 €	
A.3) Importo lavori al netto della sicurezza	42 105,82 €	
A.4) Spesa per la sicurezza	2 526,35 €	
A.5) Imprevisti	4 119,05 €	
	Importo a base d'asta	49 886,25 €
Capitolo B): somme a disposizione dell'Amministrazione		
B.1) Per IVA sull'importo a base d'asta al 22%	10 974,97 €	
B.2) Competenze professionali per progettazione, direzione e coordinamento per la sicurezza	3 492,04 €	
B.3) Per CNPAIA al 4% di B.2	139,68 €	
B.4) Per UTC supporto al RUP art.8 comma 5	997,72 €	
B.5) Per IVA su B.2+B.3 soggetta al 22%	798,98 €	
B.6) Per spese di pubblicità	100,00 €	
	Totale Cap.B	16 503,40 €
TOTALE DA FINANZIARE		66 389,64 €



QUADRO ECONOMICO

PIANO URBANISTICO ATTUATIVO DI INIZIATIVA PRIVATA

Via Domenico Rea - Ponticelli - Napoli

Urbanizzazione Primaria (Marciapiede Cupa Vicinale dei Censi, Est)

	IMPORTO €	
Capitolo A): per lavori		
A.1) Importo lavori a Misura	5 451,96 €	
A.2) Di cui per la sicurezza	436,16 €	
A.3) Importo lavori al netto della sicurezza	5 015,80 €	
A.4) Spesa per la sicurezza	300,95 €	
A.5) Imprevisti	490,68 €	
	Importo a base d'asta	5 942,64 €
Capitolo B): somme a disposizione dell'Amministrazione		
B.1) Per IVA sull'importo a base d'asta al 22%	1 307,38 €	
B.2) Competenze professionali per progettazione, direzione e coordinamento per la sicurezza	594,26 €	
B.3) Per CNPAIA al 4% di B.2	23,77 €	
B.4) Per UTC supporto al RUP art.8 comma 5	118,85 €	
B.5) Per IVA su B.2+B.3 soggetta al 22%	135,97 €	
B.6) Per spese di pubblicità	100,00 €	
	Totale Cap.B	2 280,23 €
TOTALE DA FINANZIARE		8 222,87 €



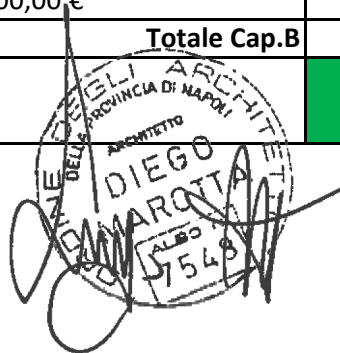
QUADRO ECONOMICO

PIANO URBANISTICO ATTUATIVO DI INIZIATIVA PRIVATA

Via Domenico Rea - Ponticelli - Napoli

Urbanizzazione Primaria (Strada)

	IMPORTO €	
Capitolo A): per lavori		
A.1) Importo lavori a Misura	177 964,12 €	
A.1bis) Importo lavori a Corpo	17 500,00 €	
Parziale	195 464,12 €	
A.2) Di cui per la sicurezza	13 682,49 €	
A.3) Importo lavori al netto della sicurezza	164 281,63 €	
A.4) Spesa per la sicurezza	9 856,90 €	
A.5) Imprevisti	17 591,77 €	
	Importo a base d'asta	213 055,89 €
Capitolo B): somme a disposizione dell'Amministrazione		
B.1) Per IVA sull'importo a base d'asta al 22%	46 872,30 €	
B.2) Competenze professionali per progettazione, direzione e coordinamento per la sicurezza	14 913,91 €	
B.3) Per CNPAIA al 4% di B.2	596,56 €	
B.4) Per UTC supporto al RUP art.8 comma 5	4 261,12 €	
B.5) Per IVA su B.2+B.3 soggetta al 22%	3 412,30 €	
B.6) Per spese di pubblicità	100,00 €	
	Totale Cap.B	70 156,19 €
TOTALE DA FINANZIARE		283 212,08 €



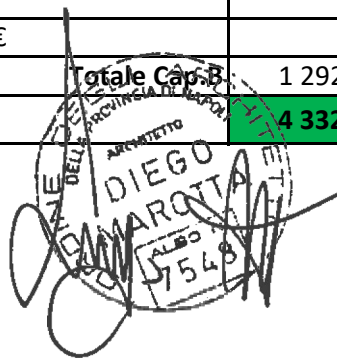
QUADRO ECONOMICO

PIANO URBANISTICO ATTUATIVO DI INIZIATIVA PRIVATA

Via Domenico Rea - Ponticelli - Napoli

Urbanizzazione Primaria (Lavorazioni su proprietà privata da cedere all'amministrazione comunale, Strada)

	IMPORTO €	
Capitolo A): per lavori		
A.1) Importo lavori a Misura	2 788,76 €	
A.2) Di cui per la sicurezza	446,20 €	
A.3) Importo lavori al netto della sicurezza	2 342,56 €	
A.4) Spesa per la sicurezza	163,98 €	
A.5) Imprevisti	250,99 €	
	Importo a base d'asta	3 039,75 €
Capitolo B): somme a disposizione		
B.1) Per IVA sull'importo a base d'asta al 22%	668,74 €	
B.2) Competenze professionali per progettazione, direzione e coordinamento per la sicurezza	364,77 €	
B.3) Per CNPAIA al 4% di B.2	14,59 €	
B.4) Per UTC supporto al RUP art.8 comma 5 DPR 554/99 s.m.i.	60,79 €	
B.5) Per IVA su B.2+B.3 soggetta al 22%	83,46 €	
B.6) Per spese di pubblicità	100,00 €	
	Totale Cap.B:	1 292,36 €
TOTALE DA FINANZIARE		4 332,11 €



QUADRO ECONOMICO

PIANO URBANISTICO ATTUATIVO DI INIZIATIVA PRIVATA

Via Domenico Rea - Ponticelli - Napoli

Urbanizzazione Primaria (Lavorazioni su proprietà privata da cedere all'amministrazione comunale, Nord)

	IMPORTO €	
Capitolo A): per lavori		
A.1) Importo lavori a Misura	4 207,41 €	
A.2) Di cui per la sicurezza	673,19 €	
A.3) Importo lavori al netto della sicurezza	3 534,22 €	
A.4) Spesa per la sicurezza	247,40 €	
A.5) Imprevisti	378,67 €	
	Importo a base d'asta	4 586,08 €
Capitolo B): somme a disposizione		
B.1) Per IVA sull'importo a base d'asta al 22%	1 008,94 €	
B.2) Competenze professionali per progettazione, direzione e coordinamento per la sicurezza	550,33 €	
B.3) Per CNPAIA al 4% di B.2	22,01 €	
B.4) Per UTC supporto al RUP art.8 comma 5 DPR 554/99 s.m.i.	91,72 €	
B.5) Per IVA su B.2+B.3 soggetta al 22%	125,92 €	
B.6) Per spese di pubblicità	100,00 €	
	Totale Cap.B	1 898,92 €
TOTALE DA FINANZIARE		6 484,99 €

