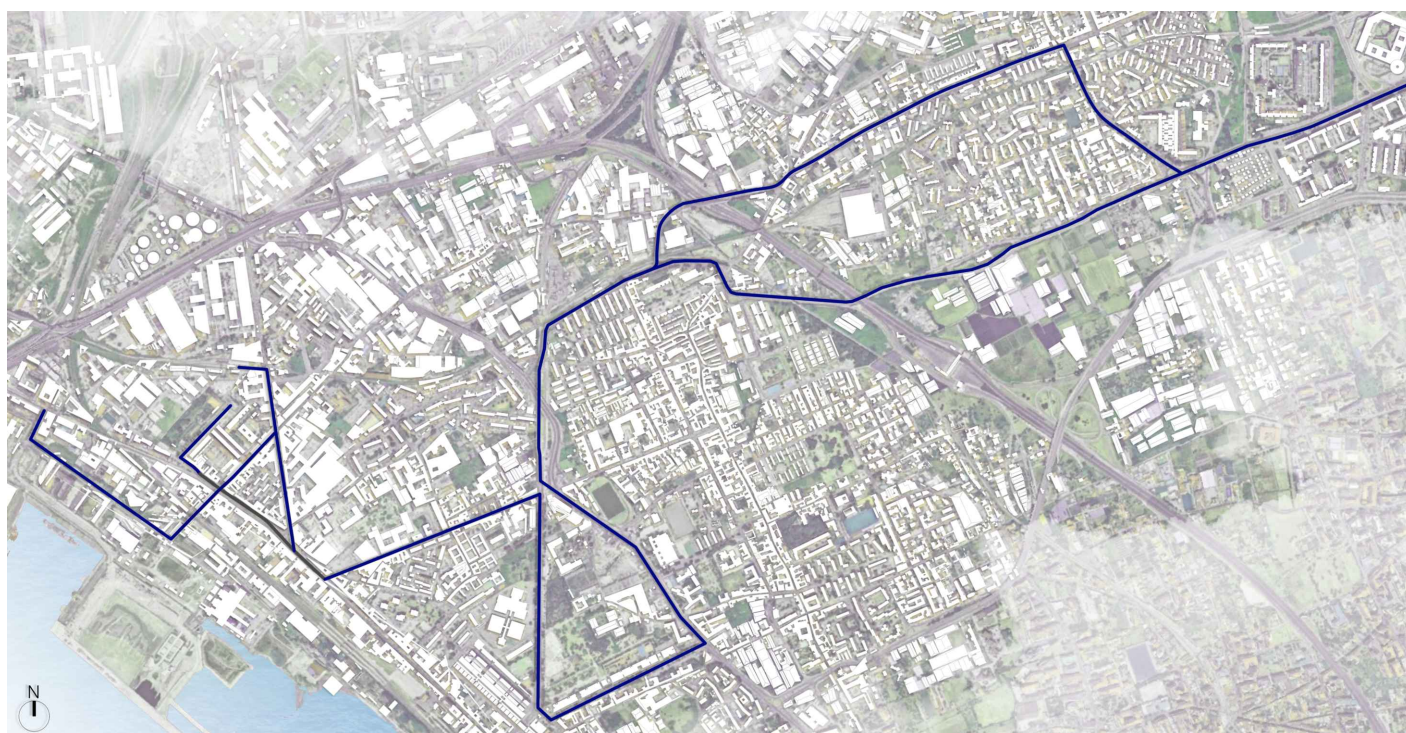


Area Programmazione della Mobilità
Servizio Sviluppo della Mobilità Sostenibile

**ESTENSIONE DELLA RETE CICLABILE CITTADINA:
AMBITO ORIENTALE**



Progettista



Interprogetti Srl
dott. ing. Giampiero Martuscelli
www.interprogettisrl.com
@: info@interprogettisrl.com

Napoli
Via Benedetto Brin, 63 - 80142
tel +39 081 5757989 pbx
fax +39 081 5750528

Torino
corso Svizzera, 185 - 10149
tel +39 011 7410602 pbx
fax +39 011 043305

Milano
viale Achille Papa, 30 - 20149
tel +39 02 45440304 pbx

Livello progettazione

PFTE

Disciplina

GENERALI

Titolo elaborato

Stima oneri sicurezza interna

Codice elaborato

PF EG 11

Nome file

rev.	descrizione	scala	data	formato	elaborato da	controllato da	approvato da
0	EMISSIONE	-	27/01/2023	A4	ING. S. NOTA	ING. F. TRAPANESE	ING. G. MARTUSCELLI
1	Revisione	-	04/05/2023	A4	ING. S. NOTA	ING. F. TRAPANESE	ING. G. MARTUSCELLI
2	Revisione	-	11/08/2023	A4	ING. S. NOTA	ING. F. TRAPANESE	ING. G. MARTUSCELLI
3							

Num.Ord. TARIFFA	INDICAZIONE DEI LAVORI E DELLE SOMMINISTRAZIONI	Quantità	I M P O R T I		COSTO Sicurezza	incid. %
			unitario	TOTALE		
R I P O R T O						
LAVORI A MISURA						
1 CAM23_A11 .010.450.A	Smontaggio e rimessa in opera di cordoni in pietra Smontaggio e rimessa in opera di cordoni in pietra, costituenti il bordo delle gradinate in basolato, lavorati a scalpello negli assetti e a puntillo sulla facciavista, in opera con malta di cemento per la realizzazione di rampe e gradini	SOMMANO ml	121,79	101,60	12'373,86	81,73 0,660
2 CAM23_E01 .015.010.B	Scavo a sezione obbligata eseguito con mezzi meccanici Scavo a sezione obbligata, eseguito con mezzi meccanici, anche in presenza di battente d'acqua fino a 20 cm sul fondo, compresi i trovanti di volume fino a 0,30 mc, la rimozione di arbusti, lo stradicamento di ceppaie, la regolarizzazione delle pareti secondo profili di progetto, lo spianamento del fondo, anche a gradoni, il paleggiamento sui mezzi di trasporto o l'accantonamento in appositi siti indicati dal D.L. nell'ambito del cantiere. Compresi il rispetto di costruzioni preesistenti sotterranee. In rocce lapidee e tufo, scavabili con benna da roccia	SOMMANO mc	30,00	11,19	335,72	2,20 0,660
3 CAM23_E01 .020.010.A	Scavo a sezione aperta eseguito a mano Scavo a sezione aperta per sbancamento, eseguito a mano, anche in presenza di battente d'acqua fino a 20 cm sul fondo, compresi i trovanti di volume fino a 0,30 mc, la rimozione di arbusti, lo stradicamento di ceppaie, la regolarizzazione delle pareti secondo profili di progetto, lo spianamento del fondo, anche a gradoni, il paleggiamento sui mezzi di trasporto o l'accantonamento in appositi siti indicati dal D.L. nell'ambito del cantiere, compresi il rispetto di costruzioni preesistenti sotterranee. In rocce sciolte (con trovanti fino a 0,3 mc)	SOMMANO mc	14,34	47,68	683,74	4,52 0,660
4 CAM23_E01 .040.030.B	Rinfianco Rinfianco con terreno incoerente, privo di particelle grosse, di tubazioni, pozzi o pozzetti, costipato con attrezzi leggeri e per strati non superiori a 30 cm. Rinfianco di tubazioni e pozzetti eseguito a mano	SOMMANO mc	30,00	68,74	2'062,20	13,60 0,660
5 CAM23_E03 .010.010.A (CAM)	Calcestruzzi non strutturali Calcestruzzo non strutturale a prestazione garantita, in conformità alle norme tecniche vigenti. D max nominale dell'aggregato 30 mm, Classe di consistenza S4. Fornito e messo in opera, compreso l'uso della pompa e del vibratore, nonché gli sfridi e gli oneri per i previsti controlli. Sono escluse le casseforme. Classe di resistenza C12/15	SOMMANO mc	13,32	142,39	1'896,65	12,54 0,660
6 CAM23_E03 .010.020.A (CAM)	Calcestruzzi per strutture di fondazione ed interrate Calcestruzzo durabile a prestazione garantita, con classe di consistenza S4, con dimensione massima degli aggregati di 32 mm, in conformità alle norme tecniche vigenti. Fornito e messo in opera, compreso l'uso della pompa e del vibratore, nonché gli sfridi e gli oneri per i previsti controlli. Sono esclusi le casseforme e i ferri di armatura. Per strutture di fondazione e interrate Classe di esposizione XC1-XC2, Classe di resistenza C25/30	SOMMANO mc	52,56	169,19	8'892,64	58,72 0,660
7 CAM23_E03 .030.010.A	Casseforme per strutture in calcestruzzo Casseforme di qualunque tipo rette o centinate per getti di conglomerati cementizi semplici o armati compreso armo, disarmante, disarmo, opere di puntellatura e sostegno, nonché la pulitura del materiale per il reimpiego; misurate secondo la superficie effettiva delle casseforme a contatto con il calcestruzzo. Strutture di fondazione.	SOMMANO mq	44,33	28,33	1'255,86	8,29 0,660
8 CAM23_E03 .040.010.A (CAM)	Acciaio per c.a. Acciaio per cemento armato B450C, conforme alle norme tecniche vigenti, tagliato a misura, sagomato e posto in opera, compresi gli sfridi, le legature, gli oneri per i previsti controlli. Acciaio in barre.	SOMMANO kg	2'810,20	2,52	7'081,70	46,75 0,660
9 CAM23_E03 .040.010.B (CAM)	Acciaio per c.a. Acciaio per cemento armato B450C, conforme alle norme tecniche vigenti, tagliato a misura, sagomato e posto in opera, compresi gli sfridi, le legature, gli oneri per i previsti controlli. Acciaio in rete elettrosaldata.	SOMMANO kg	766,60	2,70	2'069,81	13,67 0,660
10 CAM23_E07 .010.040.A (CAM)	Massetto di sottofondo di malta di cemento tipo 32.5 dosato a 400 kg per 1,00 m di sabbia per piano di posa di pavimentazioni sottili Massetto di sottofondo di malta di cemento tipo 32.5 dosato a 400 kg per 1,00 m di sabbia per piano di posa di pavimentazioni sottili (linoleum, gomma, piastrelle resistenti, ecc.) dato in opera ben					
A R I P O R T A R E					36'652,18	242,02

Num.Ord. TARIFFA	INDICAZIONE DEI LAVORI E DELLE SOMMINISTRAZIONI	Quantità	I M P O R T I		COSTO Sicurezza	incid. %
			unitario	TOTALE		
	R I P O R T O			36'652,18	242,02	
11 CAM23_E07 .010.040.B (CAM)	battuto, livellato e lisciato perfettamente con spessore non inferiore a 4 cm SOMMANO mq	139,13	15,71	2'185,73	14,44	0,660
	Massetto di sottofondo di malta di cemento tipo 32.5 dosato a 400 kg per 1,00 m di sabbia per piano di posa di pavimentazioni sottili Massetto di sottofondo di malta di cemento tipo 32.5 dosato a 400 kg per 1,00 m di sabbia per piano di posa di pavimentazioni sottili (linoleum, gomma, piastrelle resilienti, ecc.) dato in opera ben battuto, livellato e lisciato perfettamente. Per ogni cm di maggior spessore oltre i 4 cm					
	SOMMANO mq	1'669,50	3,26	5'442,57	35,95	0,661
12 CAM23_E08 .010.010.A	Murature in blocchi di tufo Muratura di blocchetti di tufo scelti e squadriati, eseguita con malta bastarda entro e fuori terra, a qualsiasi profondità o altezza, per pareti rette o curve, compresi l'impiego di regoli a piombo in corrispondenza degli spigoli del muro e di cordicelle per l'allineamento dei blocchetti, la posa in opera degli stessi a strati orizzontali, la formazione dei giunti, la formazione di riseghe, mazzette, spigoli, curvature, architravi e piattabande sui vani porta e finestre, la configurazione a scarpa. Spessore 12 cm	14,48	34,80	503,90	3,33	0,660
	SOMMANO mq					
13 CAM23_E11 .030.050.C	Pannello di copertura termoisolante con supporto esterno grecato e supporto interno in acciaio zincato e preverniciato Pannello di copertura termoisolante con supporto esterno grecato esupporto interno in acciaio zincato e preverniciato, distanziati tra loro da uno spessore variabile di isolamento, schiuma poliuretanicca, con coefficiente di conducibilità termica non superiore a 0,028 W/mK , con giunto impermeabile dotato di guarnizione anticondensa e apposito sistema di fissaggio a vite. Spessore pannello 60 mm	109,12	51,27	5'594,58	36,94	0,660
	SOMMANO mq					
14 CAM23_E11 .040.030.D	Canali di gronda, scossaline, converse e compluvi in lamiera comunque lavorati e sagomati Canali di gronda, scossaline, converse e compluvi in lamiera comunque lavorati e sagomati, compresi gli oneri per la formazione di giunti e sovrapposizioni, le chiodature, le saldature, i pezzi speciali per raccordi, il taglio a misura, gli sfridi, le staffe di ferro poste ad interasse non superiore a 1,00 ml, le legature con filo di ferro zincato, le opere murarie, la verniciatura con minio di piombo o antiruggine. Misurato al metroquadrato di sviluppo. In acciaio zincato preverniciato da 8/10	114,00	51,44	5'864,16	38,74	0,660
	SOMMANO mq					
15 CAM23_E12 .050.030.A	Protezione plastica di supporti in cls a vista, elementi prefabbricati, intonaci di rena e cemento Protezione plastica di supporti in cls a vista, elementi prefabbricati, intonaci di rena e cemento, adatta anche su supporti bituminosi, mediante l'applicazione di resine acriliche poliviniliche da dare a rullo o pennello, aventi caratteristiche di antimuffa, antiefflorescenza, ritenzione del calore ed alta elasticità	4'335,64	15,29	66'291,95	437,83	0,660
	SOMMANO mq					
16 CAM23_E13 .090.070.A (CAM)	Pavimento in resine poliuretaniche Pavimento in resine poliuretaniche, autolivellante bicomponente da miscelare al momento dell'uso, resistenza all'abrasione Taber (ASTM D 1044) mola C 17 carico 1000 gr, perdita di peso 103 mg/1000 giri e con resistenza eccellente al traffico pedonale, ai carrelli gommati e all'urto, realizzato con resine poliuretaniche, applicato direttamente su supporto monolitico esistente, convenientemente preparato, compreso nel prezzo (pallinatura oppure fresatura), avente caratteristiche di decontaminabilità, dielettricità e inattaccabilità ad acidi, olii, carburanti, alcali Spessore 2 mm	109,12	46,70	5'095,90	33,66	0,660
	SOMMANO mq					
17 CAM23_E19 .010.010.E (CAM)	Carpenteria metallica in profilati laminati a caldo per travi e pilastri Carpenteria in acciaio per travi e pilastri, laminati a caldo della serie IPE, HEA, HEB, HEM, od ottenuti per composizione saldata di piatti, completi di piastre di attacco, compresi i tagli a misura, gli sfridi, le forature, le flange, la bullonatura o saldatura dei profilati, gli oneri relativi ai controlli per legge. Sono esclusi i trattamenti protettivi e le verniciature che verranno pagati a parte. Profilati in acciaio per travi e pilastri. Acciaio del tipo S275 JR classe di esecuzione EXC1 o EXC2	3'400,00	4,77	16'218,00	107,12	0,660
	SOMMANO kg					
18 CAM23_E19 .040.030.A	Zincatura a caldo Zincatura a caldo di opere in ferro con trattamento a fuoco mediante immersione in vasche che contengono zinco fuso alla temperatura di circa 500 °C, previo decappaggio, lavaggio, ecc. Per strutture pesanti	3'400,00	1,54	5'236,00	34,58	0,660
	SOMMANO kg					
19	Lastre di vetro o di cristallo di sicurezza in classe 1B1 Lastre di vetro o di cristallo di					
	A R I P O R T A R E			149'084,97	984,61	

Num.Ord. TARIFFA	INDICAZIONE DEI LAVORI E DELLE SOMMINISTRAZIONI	Quantità	I M P O R T I		COSTO Sicurezza	incid. %
			unitario	TOTALE		
	R I P O R T O			149'084,97	984,61	
CAM23_E20 .010.096.D	sicurezza stratificato tagliate a misura, di qualsiasi dimensione, per infissi in legno, in metallo o PVC con fermavetro fissato con viti e sigillato con mastice o silicone da vetrai, compresi gli sfridi, i tagli a misura, la pulitura, - Spessore 11/12 mm SOMMANO mq	184,22	158,68	29'232,02	193,06	0,660
20 CAM23_L01 .010.180.B	Punto presa UNEL 10/16 A da derivazione di altro impianto Impianto elettrico per edificio civile completo di sistema di distribuzione con eventuali opere in tracce su muratura; conduttori del tipo FS17 di sezione minima di fase e di terra pari a 2,5 mmq; scatola portafrutto incassata a muro 3 posti oppure se a vista 2 posti da 66x82 mm; supporto con viti vincolanti a scatola; frutto, serie commerciale; placca in materiale plastico o metallo; morsetti a mantello o con caratteristiche analoghe; conforme alle norme CEI e progettato ed eseguito in conformità delle norme tecniche vigenti, incluse le opere murarie per l'apertura delle tracce, fori e quant'altro per il posizionamento e fissaggio dei pezzi. Punto presa UNEL 10 -16 A da derivazione di altro impianto Punto presa UNEL da derivazione con corrugato pesante SOMMANO cad	18,00	40,02	720,36	4,76	0,660
21 CAM23_L01 .030.020.H	Magnetotermico con potere di interruzione 6 kA, tensione nominale: 230/400V a.c. Interruttore automatico magnetotermico, conforme alle norme CEI con marchio IMQ, , avente le seguenti caratteristiche: Tensione nominale 230/400 V a.c. ; Tensione di isolamento 500 V a.c.; Potere di interruzione 6 kA; Caratteristica di intervento C: Grado di protezione su morsetti IP20. Compresi il montaggio su guida DIN 35, il collegamento elettrico ed il successivo collaudo n. poli "P" ; correnti nominali; " In" (Ta=30°C); n. moduli "m" 2P; In=10÷32 A; 2m SOMMANO cad	36,00	66,94	2'409,84	15,90	0,660
22 CAM23_L01 .030.020.I	Magnetotermico con potere di interruzione 6 kA, tensione nominale: 230/400V a.c. Interruttore automatico magnetotermico, conforme alle norme CEI con marchio IMQ, , avente le seguenti caratteristiche: Tensione nominale 230/400 V a.c. ; Tensione di isolamento 500 V a.c.; Potere di interruzione 6 kA; Caratteristica di intervento C: Grado di protezione su morsetti IP20. Compresi il montaggio su guida DIN 35, il collegamento elettrico ed il successivo collaudo n. poli "P" ; correnti nominali; " In" (Ta=30°C); n. moduli "m" 2P; In=40÷63 A; 2m SOMMANO cad	2,00	90,03	180,06	1,18	0,660
23 CAM23_L01 .030.070.G	Magnetotermico differenziale con potere di interruzione 6 kA corrente nominale differenziale da 0,01 a 0,3 A Interruttore automatico magnetotermico differenziale, conforme alle norme CEI con marchio IMQ, , avente le seguenti caratteristiche: Tensione nominale 230 V a.c.; Tensione di isolamento 500 V a.c.; Potere di interruzione 6 kA; Potere di interruzione differenziale 6 kA; Corrente nominale differenziale da 0,01 a 0,3 A; Corrente di guasto alternata; Caratteristica di intervento magnetico C; Classe di limitazione secondo CEI En 60898 =3; Grado di protezione sui morsetti IP20. Compresi il montaggio su guida DIN 35, il collegamento elettrico ed il successivo collaudo n. poli "P" ; correnti nominali; " In" (Ta=30°C); n. moduli "m" ; caratteristica di intervento differenziale "A" o "AC" 2P; In=6÷32 A; 4m; AC SOMMANO cad	4,00	108,65	434,60	2,88	0,660
24 CAM23_L01 .060.070.E	Centralini da parete in resina, versione IP 54/65 Centralini da parete in resina, versione IP 54/65 equipaggiati con guida DIN 35 e morsetti, Centralino per 24 moduli 266x371x132 mm SOMMANO cad	4,00	123,71	494,84	3,28	0,660
25 CAM23_L02 .010.190.D	Cavo unipolare FS17 Conduttore unipolare di rame rosso ricotto isolato in PVC di qualità S17, con particolari caratteristiche di reazione al fuoco e conforme al Regolamento Prodotti da Costruzione CPR (UE) n.305/11, classificato secondo la norma CEI UNEL 35016, rispondente alle norme EN 50575, EN 50575 A1, CEI UNEL 35716, marchiatura CE ed IMQ, Tensione nominale: Uo/U: 450/750 V - Classe di reazione al fuoco: Cca-s3,d1,a3. Sigla di designazione FS17 - 1 x 6 mmq SOMMANO m	30,00	2,39	71,70	0,48	0,660
26 CAM23_L02 .010.190.E	Cavo unipolare FS17 Conduttore unipolare di rame rosso ricotto isolato in PVC di qualità S17, con particolari caratteristiche di reazione al fuoco e conforme al Regolamento Prodotti da Costruzione CPR (UE) n.305/11, classificato secondo la norma CEI UNEL 35016, rispondente alle norme EN 50575, EN 50575 A1, CEI UNEL 35716, marchiatura CE ed IMQ, Tensione nominale: Uo/U: 450/750 V - Classe di reazione al fuoco: Cca-s3,d1,a3. Sigla di designazione FS17 - 1 x 10 mmq SOMMANO m	60,00	4,07	244,20	1,62	0,660
27 CAM23_L02	Cavo tripolare FG16(O)R16 Conduttore unipolare o multipolare flessibile di rame rosso ricotto isolato in gomma HEPR di qualità G16 sotto guaina termoplastica di					
	A R I P O R T A R E			182'872,59	1'207,77	

Num.Ord. TARIFFA	INDICAZIONE DEI LAVORI E DELLE SOMMINISTRAZIONI	Quantità	I M P O R T I		COSTO Sicurezza	incid. %
			unitario	TOTALE		
	R I P O R T O			182'872,59	1'207,77	
010.280.A	qualità R16, con particolari caratteristiche di reazione al fuoco e conforme al Regolamento Prodotti da Costruzione CPR (UE) n.305/11, classificato secondo la norma CEI UNEL 35016, rispondente alle norme EN 50575, EN 50575 A1, CEI UNEL 35318 35322, marchiatura CE ed IMQ, Tensione nominale: Uo/U: 0,6/1 kV - Classe di reazione al fuoco: Cca-s3,d1,a3. Sigla di designazione FG16(O)R16 - 3 x 1,5 mmq					
	SOMMANO m	160,00	2,34	374,40	2,48	0,660
28 CAM23_L02	Cavo tripolare FG16(O)R16 Conduttore unipolare o multipolare flessibile di rame rosso ricotto isolato in gomma HEPR di qualità G16 sotto guaina termoplastica di qualità R16, con particolari caratteristiche di reazione al fuoco e conforme al Regolamento Prodotti da Costruzione CPR (UE) n.305/11, classificato secondo la norma CEI UNEL 35016, rispondente alle norme EN 50575, EN 50575 A1, CEI UNEL 35318 35322, marchiatura CE ed IMQ, Tensione nominale: Uo/U: 0,6/1 kV - Classe di reazione al fuoco: Cca-s3,d1,a3. Sigla di designazione FG16(O)R16 - 3 x 2,5 mmq					
	SOMMANO m	220,00	3,67	807,40	5,32	0,661
29 CAM23_L02	Cavo tripolare FG16(O)R16 Conduttore unipolare o multipolare flessibile di rame rosso ricotto isolato in gomma HEPR di qualità G16 sotto guaina termoplastica di qualità R16, con particolari caratteristiche di reazione al fuoco e conforme al Regolamento Prodotti da Costruzione CPR (UE) n.305/11, classificato secondo la norma CEI UNEL 35016, rispondente alle norme EN 50575, EN 50575 A1, CEI UNEL 35318 35322, marchiatura CE ed IMQ, Tensione nominale: Uo/U: 0,6/1 kV - Classe di reazione al fuoco: Cca-s3,d1,a3. Sigla di designazione FG16(O)R16 - 3 x 6 mmq					
	SOMMANO m	100,00	6,50	650,00	4,30	0,660
30 CAM23_L02	Cavo tripolare FG16(O)R16 Conduttore unipolare o multipolare flessibile di rame rosso ricotto isolato in gomma HEPR di qualità G16 sotto guaina termoplastica di qualità R16, con particolari caratteristiche di reazione al fuoco e conforme al Regolamento Prodotti da Costruzione CPR (UE) n.305/11, classificato secondo la norma CEI UNEL 35016, rispondente alle norme EN 50575, EN 50575 A1, CEI UNEL 35318 35322, marchiatura CE ed IMQ, Tensione nominale: Uo/U: 0,6/1 kV - Classe di reazione al fuoco: Cca-s3,d1,a3. Sigla di designazione FG16(O)R16 - 3 x 10 mmq					
	SOMMANO m	100,00	9,84	984,00	6,50	0,660
31 CAM23_L02	Cavidotto di doppia tubazione flessibile corrugata a doppia parete per linee di alimentazione elettrica in polietilene ad alta densità Cavidotto di doppia tubazione flessibile corrugata a doppia parete per linee di alimentazione elettrica in polietilene ad alta densità, forniti in rotoli, in scavo o in cavedi (pagati a parte), compresi giunzioni, curve, manicotti, cavallotti di fissaggio Diametro 63 mm					
	SOMMANO m	350,00	7,61	2'663,50	17,60	0,661
32 CAM23_L03	Strip led Strip LED, alimentazione 12 Vdc, grado di protezione IP65, dimmerabile, lunghezza 5 m, potenza 15 W/m					
	SOMMANO cad	24,00	170,36	4'088,64	27,00	0,660
33 CAM23_L05	Dispensore a croce Dispensore a croce in profilato di acciaio zincato a caldo, munito di bandierina con 2 fori diametro 13 mm per allacciamento conduttori tondi e bandelle alloggiato in pozzetto di materiale plastico delle dimensioni di 400x400 mm Lunghezza 2 m					
	SOMMANO cad	4,00	114,99	459,96	3,04	0,660
34 CAM23_L05	Limitatore di sovratensione unipolare Limitatore di sovratensione unipolare, classe II secondo CEI 81.8, varistore all'ossido di Zinco, dispositivo di controllo e di sezionamento e fusibile di protezione integrato, tensione nominale 280 V - 50 Hz, livello di protezione < 1 kV, indicatore di guasto, in involucri per applicazione su basi portafusibili a coltello: con spinterometro in serie, corrente nominale impulsiva di scarica (8/20 microns) 10 kA, tempo di intervento <100 ns					
	SOMMANO cad	4,00	248,28	993,12	6,56	0,660
35 CAM23_L10	Telecamera CCD a colori Telecamera minidome, sensore 1/2,8" CMOS Sony, risoluzione 1920x1080 (FULL-HD 1080p), obiettivo telecamera 3,6 mm, grado di protezione IP65, assorbimento 7 W, alimentazione 12 V.					
	SOMMANO cad	4,00	441,83	1'767,32	11,68	0,660
36 CAM23_L10	Telecamera CCD a colori Telecamera IP BULLET, sensore 1/2,8" CMOS Sony, risoluzione 1920x1080 (FULL-HD 1080p), obiettivo telecamera 2,8-12 mm, grado di					
	SOMMANO cad					
	A R I P O R T A R E			195'660,93	1'292,25	

Num.Ord. TARIFFA	INDICAZIONE DEI LAVORI E DELLE SOMMINISTRAZIONI	Quantità	I M P O R T I		COSTO Sicurezza	incid. %
			unitario	TOTALE		
	R I P O R T O			195'660,93	1'292,25	
.010.020.C	protezione IP66, assorbimento 8 W, alimentazione 12 V SOMMANO cad	12,00	722,33	8'667,96	57,24	0,660
37 CAM23_L11	Motori elettromeccanici per cancelli a battenti. Anta fino a 2.50 m. Motore reversibile Motore elettromeccanico per cancelli a battenti, incluse le staffe di fissaggio per colonna e cancello, reversibile per anta fino a 2,5 m, a ricircolo di sfere, completo di protezione termica, spinta massima 1500 N, coppia massima 200 Nm, tempo di apertura inferiore a 20 secondi per 110°, potenza 150 W, alimentazione 230 V c.a. Motore reversibile per anta fino a 2,5 m					
.010.030.A	SOMMANO cad	2,00	700,22	1'400,44	9,24	0,660
38 CAM23_L11	Accessori elettroserrature per porte Centralina elettronica per la gestione per la gestione di una porta con serratura motorizzata a catenaccio basculante					
.110.040.E	Scatola in ABS grigio, dimensioni mm 240 x 150 x 48 Alimentazione: 10-12 Vac/65 V.A. o 12 Vdc/3 A (con batteria tampone) Corrente assorbita: 100 mA in stand-by/4 A allo spunto dell'elettroserratura Predisposizione per il collegamento in interblocco fra 2 o più porte Ingressi con contatti N.A. di: - Apertura - Blocco o Metal Detector - Emergenza - Posizione catenaccio (opto-elettronico) - Posizione dell'anta Uscite: - Relè C./N.A./N.C. a doppio scambio per la segnalazione di stato catenaccio e per il collegamento ai semafori - Contatto Open Collector di Allarme Avaria Possibilità di collegamento in cascata per interbloccare più porte fra di loro - Richiusura automatica dopo 0,5 sec. (selezionabile a 1 sec.) all'accostamento dell'anta - Richiusura automatica dopo 6 sec. (selezionabile a 13 sec.) se l'anta non viene aperta - Ripetizione automatica del comando ricevuto se non viene eseguito in apertura con n°4 tentativi consecutivi - Ripetizione automatica del comando ricevuto se non viene eseguito in chiusura con n°4 tentativi consecutivi - Controllo e protezione elettronica del comando non eseguito SOMMANO cad	2,00	565,25	1'130,50	7,46	0,660
39 CAM23_L11	Lettori di badge Lettore badge in metallo per montaggio a parete. Area di rilevazione badge retroilluminata. Montaggio a parete. 500 badge utenti in modalità stand-alone. 1 contatto auto-protezione (rimozione + apertura). 1 ingresso a pulsante per sblocco porta dall'interno. 1 uscita con relè per apertura porta o serratura elettromagnetica.					
.110.080.C	SOMMANO cad	2,00	466,16	932,32	6,16	0,660
40 CAM23_L11	Sensori di luminosità Kit di regolazione con multisensore di luminosità o presenza per il controllo di reattori DALI. Area copertura max 7 m					
.110.100.A (CAM)	SOMMANO cad	4,00	258,72	1'034,88	6,84	0,660
41 CAM23_L15	Apparecchio di illuminazione in policarbonato, autonomia 1h, non permanente, per lampade fluorescenti, IP65 Apparecchio di illuminazione a parete, plafone, incasso, corpo in policarbonato, ottica simmetrica, schermo in policarbonato trasparente, per lampada fluorescente, alimentazione 230 V, grado di protezione IP65, batteria NiCd, autoalimentato senza diagnosi: potenza 24 W, autonomia 1 h, non permanente.					
.010.010.G	SOMMANO cad	10,00	221,56	2'215,60	14,62	0,660
42 CAM23_MT	Materiale agrario Terreno vegetale					
.V.02.001	SOMMANO mc	1,75	24,28	42,49	0,00	
43 CAM23_R02	Scavi e rinterri a mano all'interno di edifici o in zone ristrette Scavo eseguito a mano all'interno di edifici o in aree molto ristrette non accessibili da mezzi meccanici quali vanelle, intercapedini o simili, compreso l'allontanamento a spalla o con carriere del materiale sino all'esterno dell'edificio o della zona ristretta. In terreno incoerente o poco coerente, in materiale di riporto, in pozzolana o in tufi non lapidei.					
.000.020.A	SOMMANO mc	2,50	102,18	255,45	1,69	0,660
44 CAM23_R02	Scavi e rinterri a mano all'interno di edifici o in zone ristrette Rinterro eseguito a mano all'interno di edifici o in aree molto ristrette non accessibili da mezzi meccanici					
	A R I P O R T A R E			211'340,57	1'395,50	

Num.Ord. TARIFFA	INDICAZIONE DEI LAVORI E DELLE SOMMINISTRAZIONI	Quantità	I M P O R T I		COSTO Sicurezza	incid. %
			unitario	TOTALE		
	R I P O R T O			211'340,57	1'395,50	
.000.020.D	quali vanelle, intercapedini o simili, compreso il prelievo del materiale dall'esterno dell'edificio o della zona ristretta ed il trasporto a spalla o con cariole, la compattazione a strati ed il costipamento prescritto. Con materiali provenienti dalle cave					
	SOMMANO mc	1,60	101,57	162,51	1,07	0,660
45 CAM23_R02 .010.050.A	Taglio di superfici in conglomerato bituminoso e/o cementizio anche armato per giunti, tagli, canalette, cavidotti Taglio di superfici piane eseguito con l'ausilio di idonea attrezzatura, in conglomerato bituminoso e/o cementizio anche armato per la creazione di giunti, tagli, canalette, cavidotti su superfici in conglomerato bituminoso. Profondità di taglio da 0 a 100 mm					
	SOMMANO ml	4,40	4,04	17,78	0,12	0,661
46 CAM23_R02 .010.060.B	Taglio di superfici in conglomerato cementizio per giunti, tagli, canalette, cavidotti Taglio di superfici piane eseguito con l'ausilio di idonea attrezzatura, in conglomerato bituminoso e/o cementizio anche armato per la creazione di giunti, tagli, canalette, cavidotti su conglomerato cementizio Profondità di taglio da 101 a 150 mm					
	SOMMANO ml	4,40	14,54	63,98	0,42	0,660
47 CAM23_R02 .010.070.C	Taglio di superfici verticali per giunti, tagli, aperture di vani porta, finestre su strutture in laterizio o tufo Taglio di superfici verticali eseguito con l'ausilio di idonea attrezzatura, per la creazione di giunti, tagli, aperture di vani porta, finestre su strutture in laterizio o tufo. Profondità di taglio da 151 a 200 mm					
	SOMMANO ml	1,30	35,55	46,22	0,31	0,660
48 CAM23_R02 .020.010.A (CAM)	Demolizione di muratura di spessore superiore ad una testa eseguita totalmente a mano Demolizione di muratura, anche voltata, di spessore superiore ad una testa, eseguita totalmente a mano, compresa la cernita ed accantonamento del materiale di recupero da riutilizzare. Muratura in mattoni o tufo					
	SOMMANO mc	0,42	127,48	53,54	0,35	0,660
49 CAM23_R02 .020.050.D (CAM)	Demolizione di struttura in calcestruzzo con ausilio di martello demolitore meccanico Demolizione di struttura in calcestruzzo con ausilio di martello demolitore meccanico. Armato di spessore da 10,1 cm. a 20 cm					
	SOMMANO mc	24,89	288,93	7'191,46	47,49	0,660
50 CAM23_T01 .020.010.A	Trasporto di materiale proveniente da lavori di demolizione con autocarro Trasporto di materiali di risulta, provenienti da demolizioni e rimozioni, eseguiti anche a mano o in zone disagiate, con autocarro, compresi carico, anche a mano, viaggio, scarico, spandimento del materiale ed esclusi gli oneri di discarica autorizzata. Per trasporti fino a 10 km					
	SOMMANO mc	1'322,87	44,16	58'417,95	385,81	0,660
51 CAM23_T01 .020.010.B	Trasporto di materiale proveniente da lavori di demolizione con autocarro Trasporto di materiali di risulta, provenienti da demolizioni e rimozioni, eseguiti anche a mano o in zone disagiate, con autocarro, compresi carico, anche a mano, viaggio, scarico, spandimento del materiale ed esclusi gli oneri di discarica autorizzata. Per ogni cinque km in più oltre i primi 10					
	SOMMANO mc/ 5km	3'968,61	6,58	26'113,43	172,48	0,661
52 CAM23_U05 .010.020.A	Demolizione di pavimentazione in conglomerato bituminoso, pietrischetto bitumato, asfalto compresso o colato Demolizione di pavimentazione in conglomerato bituminoso, pietrischetto bitumato, asfalto compresso o colato, eseguita con mezzi meccanici, compreso l'allontanamento del materiale non utilizzato entro 5 km di distanza; con misurazione del volume in opera.					
	SOMMANO mc	48,62	17,96	873,21	5,77	0,660
53 CAM23_U05 .010.028.A	Fresatura di pavimentazioni stradali di conglomerato bituminoso Fresatura di pavimentazioni stradali di conglomerato bituminoso, fino a completa pulitura della pavimentazione stessa con esclusione del trasporto del materiale di risulta al di fuori del cantiere. Spessori fino ai 3 cm, al m ² per ogni cm di spessore.					
	SOMMANO mq/cm	43'927,96	1,05	46'124,37	304,54	0,660
54 CAM23_U05 .010.030.D	Demolizione di pavimentazione in cubetti di porfido o pietrarsa o similari Demolizione di pavimentazione in cubetti di porfido o pietrarsa o similari, compreso l'asporto del materiale di allettamento, la pulizia del sottofondo. Per cubetti allettati su malta senza recupero e pulizia del materiale					
	SOMMANO mq	6'617,12	5,24	34'673,71	228,99	0,660
55	Demolizione di pavimentazioni in lastre di pietra o pietra ricomposta, poste su malta					
	A R I P O R T A R E			385'078,73	2'542,85	

Num.Ord. TARIFFA	INDICAZIONE DEI LAVORI E DELLE SOMMINISTRAZIONI	Quantità	I M P O R T I		COSTO Sicurezza	incid. %
			unitario	TOTALE		
	R I P O R T O			385'078,73	2'542,85	
CAM23_U05 .010.032.A	o sabbia Demolizione di pavimentazioni in lastre di pietra o pietra ricomposta, poste su malta o sabbia, senza recupero del materiale, compreso l'asporto del materiale di allettamento, la pulizia del fondo. Spessore fino a 5 cm. SOMMANO mq	521,83	4,64	2'421,29	16,00	0,660
56 CAM23_U05 .010.048.A	Rimozione di cordoni stradali, eseguita con mezzi meccanici Rimozione di cordoni stradali, eseguita con mezzi meccanici, compresi accatastamento del materiale utile nell'ambito del cantiere. SOMMANO ml	15,90	2,51	39,91	0,26	0,661
57 CAM23_U05 .020.095.A	Conglomerato bituminoso per strato di collegamento (binder) Conglomerato bituminoso per strato di collegamento (binder) costituito da miscela di aggregati e bitume, confezionato a caldo in idonei impianti, steso in opera con vibrofinitrici, e costipato con appositi rulli . SOMMANO mq/cm	51'544,97	2,59	133'501,48	881,85	0,661
58 CAM23_U05 .020.096.A	Conglomerato bituminoso per strato di usura (tappetino) Conglomerato bituminoso per strato di usura (tappetino), costituito da una miscela di pietrischetti e graniglie aventi perdita di peso alla prova Los Angeles (CRN BU n° 34) 20% confezionato a caldo in idoneo impianto, con bitume in quantità non inferiore al 5% del peso degli inerti, e conformemente alle prescrizioni del CsdA; compresa la fornitura e stesa del legante di ancoraggio in ragione di 0,7 kg/m ² di emulsione bituminosa al 55%; steso in opera con vibrofinitrice meccanica e costipato con appositi rulli. SOMMANO mq/cm	55'992,49	2,84	159'018,65	1'050,28	0,660
59 CAM23_U05 .030.010.A	Asfalto colato spessore 20 mm Asfalto colato spessore 20 mm, compresi lo spandimento della graniglia e la rullatura della pavimentazione dei marciapiedi. SOMMANO mq	30,00	5,96	178,80	1,20	0,660
60 CAM23_U05 .030.030.C	Cordoni di pietrarsa di lunghezza non inferiore a 70 cm e altezza da 20 a 27 cm Cordoni di pietrarsa di lunghezza non inferiore a 70 cm e altezza da 20 a 27 cm, lavorati sulla faccia vista e a scalpello negli assetti, con spigoli arrotondati o sfettati, in opera con strato di allettamento di malta idraulica. SOMMANO ml	52,50	46,05	2'417,63	15,97	0,660
61 CAM23_U05 .050.010.A	Segnali di "pericolo" e "dare la precedenza" di forma triangolare, rifrangenza classe I Segnali di "pericolo" e "dare la precedenza" di forma triangolare, rifrangenza classe I, completi di staffe bullonate su appositi supporti. Lato 60 cm, spessore 10/10. SOMMANO cad	4,00	24,52	98,08	0,64	0,660
62 CAM23_U05 .050.012.B	Segnali di "divieto" e "obbligo" di forma circolare su fondo bianco o azzurro Segnali di "divieto" e "obbligo" di forma circolare su fondo bianco o azzurro, completi di staffe bullonate su appositi supporti, conformi al Nuovo Codice della Strada e al Regolamento di Attuazione, rifrangenza classe II. Diametro 60 cm, spessore 10/10. SOMMANO cad	74,00	64,24	4'753,76	31,39	0,660
63 CAM23_U05 .050.018.B	Segnali di "regolazione flessibile della sosta in centro abitato" e "parcheggio", di forma quadrata, rifrangenza classe II Segnali di "regolazione flessibile della sosta in centro abitato" e "parcheggio" conformi al Nuovo Codice della Strada e al Regolamento di Attuazione, di forma quadrata, rifrangenza classe II, fissati su appositi supporti. Lato 60 cm, spessore 10/10. SOMMANO cad	146,00	36,61	5'345,06	35,31	0,660
64 CAM23_U05 .050.058.A	Segnaletica orizzontale in strisce longitudinali o trasversali con vernice rifrangente premiscelata di colore bianca o gialla permanente, in quantità di 1,6 kg/mq Segnaletica orizzontale, di nuovo impianto costituita da strisce longitudinali o trasversali, eseguite mediante applicazione di vernice rifrangente premiscelata di colore bianca o gialla permanente, in quantità di 1,6 kg/m ² , con aggiunta di microsferi di vetro per ottenere la retroriflessione della segnaletica nel momento in cui viene illuminata dai veicoli, in quantità pari a 0,2 kg/m ² . Per strisce di larghezza 12 cm. SOMMANO ml	1'184,00	1,87	2'214,08	14,63	0,661
65 CAM23_U05 .050.058.B	Segnaletica orizzontale in strisce longitudinali o trasversali con vernice rifrangente premiscelata di colore bianca o gialla permanente, in quantità di 1,6 kg/mq Segnaletica orizzontale, di nuovo impianto costituita da strisce longitudinali o trasversali, eseguite mediante applicazione di vernice rifrangente premiscelata di colore bianca o gialla permanente, in quantità di 1,6 kg/m ² , con aggiunta di microsferi di vetro per ottenere la retroriflessione della segnaletica nel momento in cui viene illuminata dai veicoli, in quantità pari a 0,2 kg/m ² . Per strisce di larghezza					
	A R I P O R T A R E			695'067,47	4'590,38	

Num.Ord. TARIFFA	INDICAZIONE DEI LAVORI E DELLE SOMMINISTRAZIONI	Quantità	I M P O R T I		COSTO Sicurezza	incid. %
			unitario	TOTALE		
	R I P O R T O			695'067,47	4'590,38	
66 CAM23_U05 .050.058.D	15 cm. SOMMANO ml Segnaletica orizzontale in strisce longitudinali o trasversali con vernice rifrangente premiscelata di colore bianca o gialla permanente, in quantità di 1,6 kg/mq Segnaletica orizzontale, di nuovo impianto costituita da strisce longitudinali o trasversali, eseguite mediante applicazione di vernice rifrangente premiscelata di colore bianca o gialla permanente, in quantità di 1,6 kg/m ² , con aggiunta di microsfere di vetro per ottenere la retroriflessione della segnaletica nel momento in cui viene illuminata dai veicoli, in quantità pari a 0,2 kg/m ² . Per strisce di larghezza 25 cm.	3'091,10	1,99	6'151,31	40,62	0,661
67 CAM23_U05 .050.062.A	SOMMANO ml Segnaletica orizzontale, costituita da strisce di arresto, passi pedonali, zebraure Segnaletica orizzontale, costituita da strisce di arresto, passi pedonali, zebraure eseguite mediante applicazione di vernice rifrangente premiscelata di colore bianca o gialla permanente. Nuovo impianto, vernice: 1,3 kg/mq.	833,14	2,43	2'024,53	13,37	0,661
68 CAM23_U05 .050.064.A	SOMMANO mq Segnaletica orizzontale costituita da scritte a terra Segnaletica orizzontale, costituita da scritte a terra eseguite mediante applicazione di vernice rifrangente premiscelata di colore bianca o gialla permanente, in quantità di 1,1 kg/m ² . Per nuovo impianto.	610,76	6,68	4'079,88	26,92	0,660
69 CAM23_U05 .060.060.C	SOMMANO mq Lastricato di nuovi basole scelte Lastricato di nuovi basole scelte, lavorate a puntillo sulla faccia ed a scalpello negli assetti, poste in opera con malta mista a sabbia o a secco su letto di sabbia di altezza pari a 10 cm, compreso lo spianamento del fondo stradale, la sigillatura e/o bitumatura: Con basole di I scelta di spessore pari a 12 cm	1'278,60	5,96	7'620,45	50,33	0,660
70 CAM23_U05 .060.065.A	SOMMANO mq Rimozione di basole vecchie Rimozione di basole vecchie, riprese a scalpello sulla faccia ed negli assetti, riposte in opera a secco su letto di sabbia di altezza pari a 10 cm, compresa la sigillatura o bitumatura dei giunti e il trasporto a rifiuto delle scorie e rifiuti prodotti	821,39	167,42	137'517,12	908,23	0,660
71 CAM23_U05 .060.085.A	SOMMANO mq Pavimentazione con vecchi selci alla romana Pavimentazione con vecchi selci alla romana o vecchi cubetti di pietra vesuviana, posti in opera a secco ad archi contrastanti su letto di sabbia di spessore 10 cm.	63,75	65,98	4'206,23	27,79	0,660
72 CAM23_U05 .080.010.C	SOMMANO m Cordoni in calcestruzzo di colore grigio Cordoni in calcestruzzo di colore grigio, posati su letto di malta di cemento tipo 325, compresi rinfiacco, sigillatura dei giunti, i pezzi speciali. Cordone prefabbricato da 12÷14x25x100 cm	177,89	16,30	2'899,61	19,15	0,660
73 CAM23_V01 .060.010.B	SOMMANO cad Portabiciclette in tubolare di acciaio a 5 posti, basi in calcestruzzo Portabiciclette con struttura e reggiruota in tubolare di acciaio, fissata su due lati a basi in calcestruzzo con bordi arrotondati. Posizionamento su pavimentazione o a parete. 5 posti, ingombro totale 1700x540 mm, altezza 290 mm.In acciaio zincato a caldo e verniciato	19,50	23,37	455,72	3,01	0,660
74 CAM23_V02 .020.045.A (CAM)	SOMMANO mc Stesa e modellazione di terra di coltivo Stesa e modellazione di terra di coltivo, per piccole quantità, esclusa la fornitura: eseguita a mano	10,00	514,24	5'142,40	33,98	0,660
75 NP.ED.01	SOMMANO m Fornitura e posa di cordone per costruzione di cigli spartitraffico e delimitazione percorsi stradali, con innesto maschio/femmina . Realizzato con elementi pieni prefabbricati di conglomerato cementizio vibrocompresso, avente resistenza caratteristica cubica (RcK) non inferiore a 25MPa (250Kg/cm2), Peso 300 Kg . Sono compresi: gli eventuali pezzi speciali ribassati, curvi, sagomati o con asola per scolo acque; il taglio e lo sfrido; le stuccature dei giunti con malta cementizia ed ogni altro onere per dare il lavoro finito a regola d'arte. Dim. 100x27x50 cm con asole di aggancio	1,75	35,03	61,30	0,40	0,660
76 NP.ED.02	SOMMANO m FORNITURA DI SOSTEGNI TUBOLARI IN METALLO ZINCATO A CALDO Completo di tappo di chiusura superiore in materiale plastico. Il prezzo è comprensivo di materiali, attrezzatura, manodopera e trasporti a piè d'opera o nei	5'601,60	50,00	280'080,00	1'848,53	0,660
	A R I P O R T A R E			1'145'306,02	7'562,71	

Num.Ord. TARIFFA	INDICAZIONE DEI LAVORI E DELLE SOMMINISTRAZIONI	Quantità	I M P O R T I		COSTO Sicurezza	incid. %
			unitario	TOTALE		
	R I P O R T O			1'145'306,02	7'562,71	
77 NP.ED.03	magazzini Del peso non inferiore a 3,33 kg/ml. Diametro 48 mm. Lunghezza fuori terra 400 cm. Compreso la realizzazione del plinto di fondazione 60x60x40 cm ed annesse opere di scavo/demolizione SOMMANO cadauno	137,00	88,33	12'101,21	79,86	0,660
78 NP.ED.04	Finitura di piste ciclo-pedonali su superfici in cemento o asfalto mediante applicazione di rivestimento colorato a base di resina acrilica in dispersione acquosa e cariche selezionate, in due strati, applicato a spatola e uno strato di finitura in resina bicomponente trasparente applicato a rullo o a spruzzo SOMMANO mq	8'740,22	34,72	303'460,44	2'002,83	0,660
79 NP.ED.05	Fioriera spartitraffico realizzata in opera in c.a. con rivestimento in acciaio zincato preverniciato. Lunghezza 30 m, larghezza 50 cm, altezza media 80 cm. Compresa l'impermeabilizzazione, la fornitura del terreno, piantumazione di n.42 arbusti nani (lavanda), tubazione di drenaggio. SOMMANO a corpo	2,00	12'906,00	25'812,00	170,36	0,660
80 NP.IE.01a	Fornitura e posa in opera di canalina/rampa per biciclette atta all'attraversamento di scale. Data in opera completa di fissaggio. In acciaio galvanizzato. Lunghezza 130 cm SOMMANO cadauno	1,00	221,40	221,40	1,46	0,660
81 NP.IE.01b	Fornitura e posa di impianto fotovoltaico costituito da: - Moduli fotovoltaici a struttura rigida in silicio monocristallino/policristallino di forma quadrata o pseudoquadrata, efficienza > 14%, tensione massima di sistema 1000 V, garanzia di prestazione 90% in 10 anni e dell'80% in 25 anni, compreso di sostegno e struttura per qualsiasi tipo di tetto in materiale anticorrosivo inossidabile. Sono altresì compresi idonei cablaggi, condutture, connettori e scatole IP 65, diodi di bypass, involucro in classe II con struttura sandwich e telaio anodizzato. Il modulo deve essere certificato da organismo indipendente che ne attesti la conformità alle norme IEC 61215 e IEC 61646. - Inverter bidirezionale, di taglia e caratteristiche adatte alle dimensioni dell'impianto, connessione in rete DC/AC realizzata con trasformatore toroidale in uscita, filtri e controllore di isolamento. L'apparecchio dovrà essere dotato del dispositivo di distacco automatico della rete, conforme alla Direttiva ENEL DK 5940, display a cristalli liquidi, interfaccia seriale, contenitore con grado di protezione IP 65, conforme alla norma CEI 11-20; gruppo scaricatori di sovratensione, Sono comprensive nel prezzo tutte le dichiarazioni attestanti: Sono comprese nel prezzo le assistenze murarie. Valutato a corpo, completo di pannelli, inverter, collegamenti elettrici e tutto ciò che è necessario a dare l'opera a perfetta regola d'arte. Con potenza complessiva per singolo impianto da 5 kW. SOMMANO a corpo	2,00	9'836,00	19'672,00	137,70	0,700
82 NP.IE.02	Fornitura e posa di impianto fotovoltaico costituito da: - Modulo fotovoltaico a struttura rigida in silicio monocristallino/policristallino di forma quadrata o pseudoquadrata, efficienza > 14%, tensione massima di sistema 1000 V, garanzia di prestazione 90% in 10 anni e dell'80% in 25 anni, compreso di sostegno e struttura per qualsiasi tipo di tetto in materiale anticorrosivo inossidabile. Sono altresì compresi idonei cablaggi, condutture, connettori e scatole IP 65, diodi di bypass, involucro in classe II con struttura sandwich e telaio anodizzato. Il modulo deve essere certificato da organismo indipendente che ne attesti la conformità alle norme IEC 61215 e IEC 61646. - Inverter bidirezionale, di taglia e caratteristiche adatte alle dimensioni dell'impianto, connessione in rete DC/AC realizzata con trasformatore toroidale in uscita, filtri e controllore di isolamento. L'apparecchio dovrà essere dotato del dispositivo di distacco automatico della rete, conforme alla Direttiva ENEL DK 5940, display a cristalli liquidi, interfaccia seriale, contenitore con grado di protezione IP 65, conforme alla norma CEI 11-20; gruppo scaricatori di sovratensione, Sono comprensive nel prezzo tutte le dichiarazioni attestanti: Sono comprese nel prezzo le assistenze murarie. Valutato a corpo, completo di pannelli, inverter, collegamenti elettrici e tutto ciò che è necessario a dare l'opera a perfetta regola d'arte. Con potenza complessiva per singolo impianto da 0,530 kW. SOMMANO a corpo	2,00	2'004,00	4'008,00	28,06	0,700
	A R I P O R T A R E			1'510'581,07	9'982,98	

Num.Ord. TARIFFA	INDICAZIONE DEI LAVORI E DELLE SOMMINISTRAZIONI	IMPORTI	COSTO Sicurezza	incid. %
		TOTALE		
RIPORTO				
<u>Riepilogo Strutturale CATEGORIE</u>				
M	LAVORI A MISURA euro	2'007'614,06	13'462,18	0,671
M:001	PISTE CICLABILI euro	1'353'130,09	8'933,76	0,660
M:001.001	Stradone Vigliena euro	9'704,30	64,09	0,660
M:001.001.001	Opere edili euro	9'704,30	64,09	0,660
M:001.002	Via Vigliena - Tratto 1 euro	3'246,03	21,43	0,660
M:001.002.001	Opere edili euro	3'246,03	21,43	0,660
M:001.003	Via Vigliena - Tratto 2 euro	409,34	2,70	0,660
M:001.003.001	Opere edili euro	409,34	2,70	0,660
M:001.004	Via Pazzigno euro	4'187,67	27,65	0,660
M:001.004.001	Opere edili euro	4'187,67	27,65	0,660
M:001.005	Corso Protopisani euro	65'471,31	432,22	0,660
M:001.005.001	Opere edili euro	65'471,31	432,22	0,660
M:001.006	Via Atripaldi euro	50'837,57	335,62	0,660
M:001.006.001	Opere edili euro	50'837,57	335,62	0,660
M:001.007	Via Chiaromonte euro	179'915,81	1'188,00	0,660
M:001.007.001	Opere edili euro	179'915,81	1'188,00	0,660
M:001.008	Viale delle Metamorfosi euro	84'773,29	559,67	0,660
M:001.008.001	Opere edili euro	84'773,29	559,67	0,660
M:001.009	Via Ponte Cavalcavia Ponticelli euro	27'098,38	178,89	0,660
M:001.009.001	Opere edili euro	27'098,38	178,89	0,660
M:001.010	Via Volpicella - Tratto 1 euro	32'309,19	213,30	0,660
M:001.010.001	Opere edili euro	32'309,19	213,30	0,660
M:001.011	Via Volpicella - Tratto 2 - Via de Meis euro	111'567,21	736,60	0,660
M:001.011.001	Opere edili euro	111'567,21	736,60	0,660
M:001.012	Via Bartolo Longo - Tratto 1 euro	17'647,57	116,51	0,660
M:001.012.001	Opere edili euro	17'647,57	116,51	0,660
M:001.013	Via Bartolo Longo - Tratto 2 euro	38'642,24	255,16	0,660
M:001.013.001	Opere edili euro	38'642,24	255,16	0,660
M:001.014	Via Marina dei Gigli euro	33'586,80	221,68	0,660
M:001.014.001	Opere edili euro	33'586,80	221,68	0,660
M:001.015	Via Imparato euro	57'781,64	381,51	0,660
M:001.015.001	Opere edili euro	57'781,64	381,51	0,660
M:001.016	Viale 2 Giugno - Tratto 1 euro	208'382,65	1'375,98	0,660
M:001.016.001	Opere edili euro	208'382,65	1'375,98	0,660
A RIPORTARE				

Num.Ord. TARIFFA	INDICAZIONE DEI LAVORI E DELLE SOMMINISTRAZIONI	IMPORTI	COSTO Sicurezza	incid. %
		TOTALE		
RIPORTO				
M:001.017	Viale 2 Giugno - Tratto 2 euro	163'182,90	1'077,53	0,660
M:001.017.001	Opere edili euro	163'182,90	1'077,53	0,660
M:001.018	Via Repubbliche Marinare euro	107'238,61	707,97	0,660
M:001.018.001	Opere edili euro	107'238,61	707,97	0,660
M:001.019	Via Mastellone euro	99'569,30	657,08	0,660
M:001.019.001	Opere edili euro	99'569,30	657,08	0,660
M:001.020	Vico I Pazzigno euro	44'800,45	295,81	0,660
M:001.020.001	Opere edili euro	44'800,45	295,81	0,660
M:001.021	Strada Comunale Taverna del Ferro euro	11'863,79	78,33	0,660
M:001.021.001	Opere edili euro	11'863,79	78,33	0,660
M:001.022	Strada Comunale Ottaviano euro	504,70	3,33	0,660
M:001.022.001	Opere edili euro	504,70	3,33	0,660
M:001.023	Via Murelle euro	409,34	2,70	0,660
M:001.023.001	Opere edili euro	409,34	2,70	0,660
M:002	ARREDI euro	160'832,18	1'072,86	0,667
M:002.005	Corso Protopisani euro	66'758,67	445,17	0,667
M:002.005.003	Ciclostazioni euro	66'758,67	445,17	0,667
M:002.007	Via Chiaromonte euro	12'628,94	84,46	0,669
M:002.007.004	Pensiline euro	12'628,94	84,46	0,669
M:002.008	Viale delle Metamorfosi euro	66'758,67	445,17	0,667
M:002.008.003	Ciclostazioni euro	66'758,67	445,17	0,667
M:002.014	Via Marina dei Gigli euro	514,24	3,40	0,661
M:002.014.005	Rastrelliere euro	514,24	3,40	0,661
M:002.016	Viale 2 Giugno - Tratto 1 euro	514,24	3,40	0,661
M:002.016.005	Rastrelliere euro	514,24	3,40	0,661
M:002.019	Via Mastellone euro	514,24	3,40	0,661
M:002.019.005	Rastrelliere euro	514,24	3,40	0,661
M:002.020	Vico I Pazzigno euro	514,24	3,40	0,661
M:002.020.005	Rastrelliere euro	514,24	3,40	0,661
M:002.023	Via Murelle euro	12'628,94	84,46	0,669
M:002.023.004	Pensiline euro	12'628,94	84,46	0,669
M:003	PUBBLICA ILLUMINAZIONE euro	493'651,79	3'455,56	0,700
M:003.024	Interventi diffusi euro	493'651,79	3'455,56	0,700
M:003.024.002	Opere impiantistiche euro	493'651,79	3'455,56	0,700
TOTALE euro		2'007'614,06	13'462,18	0,671
A RIPORTARE				

