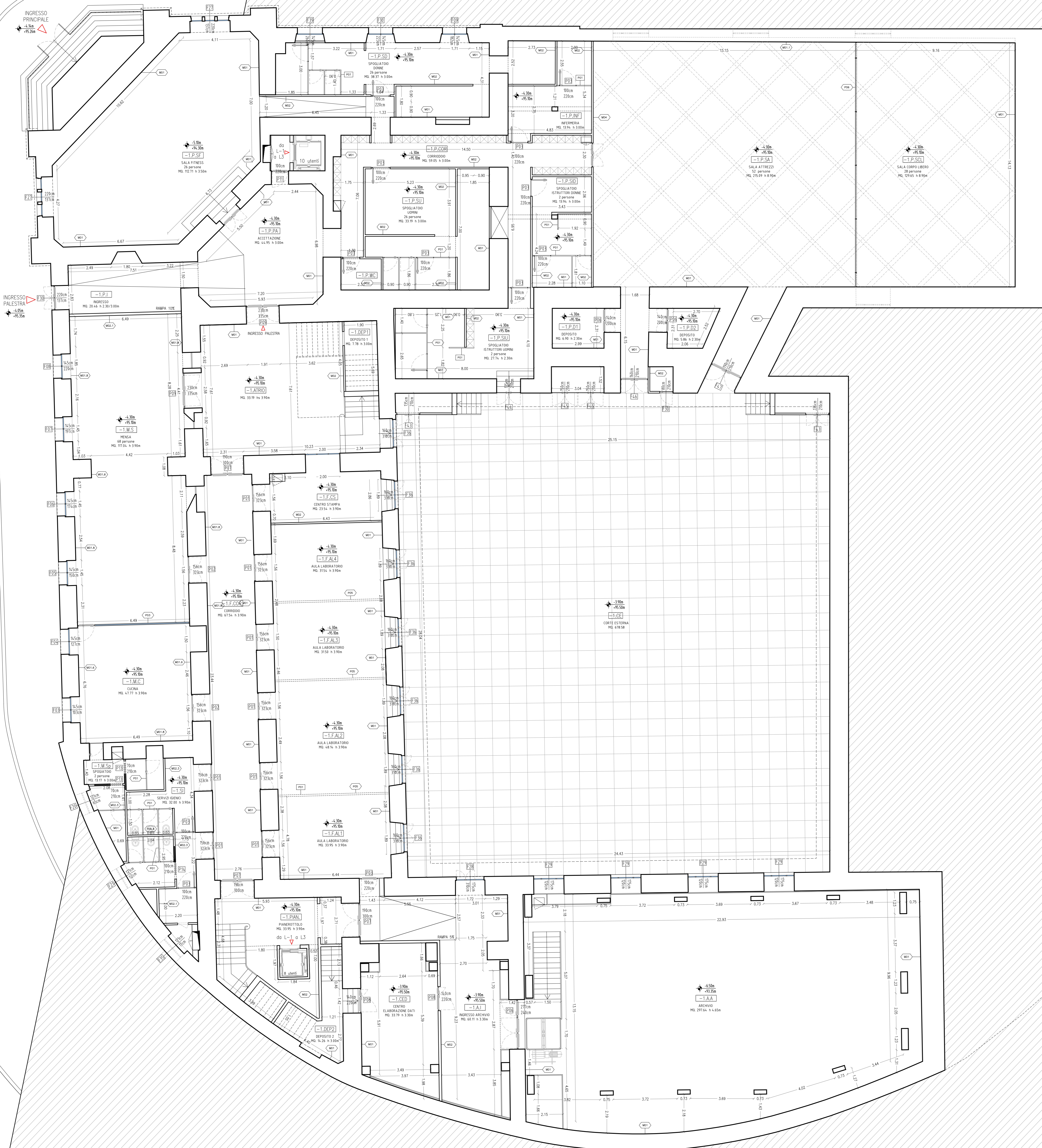


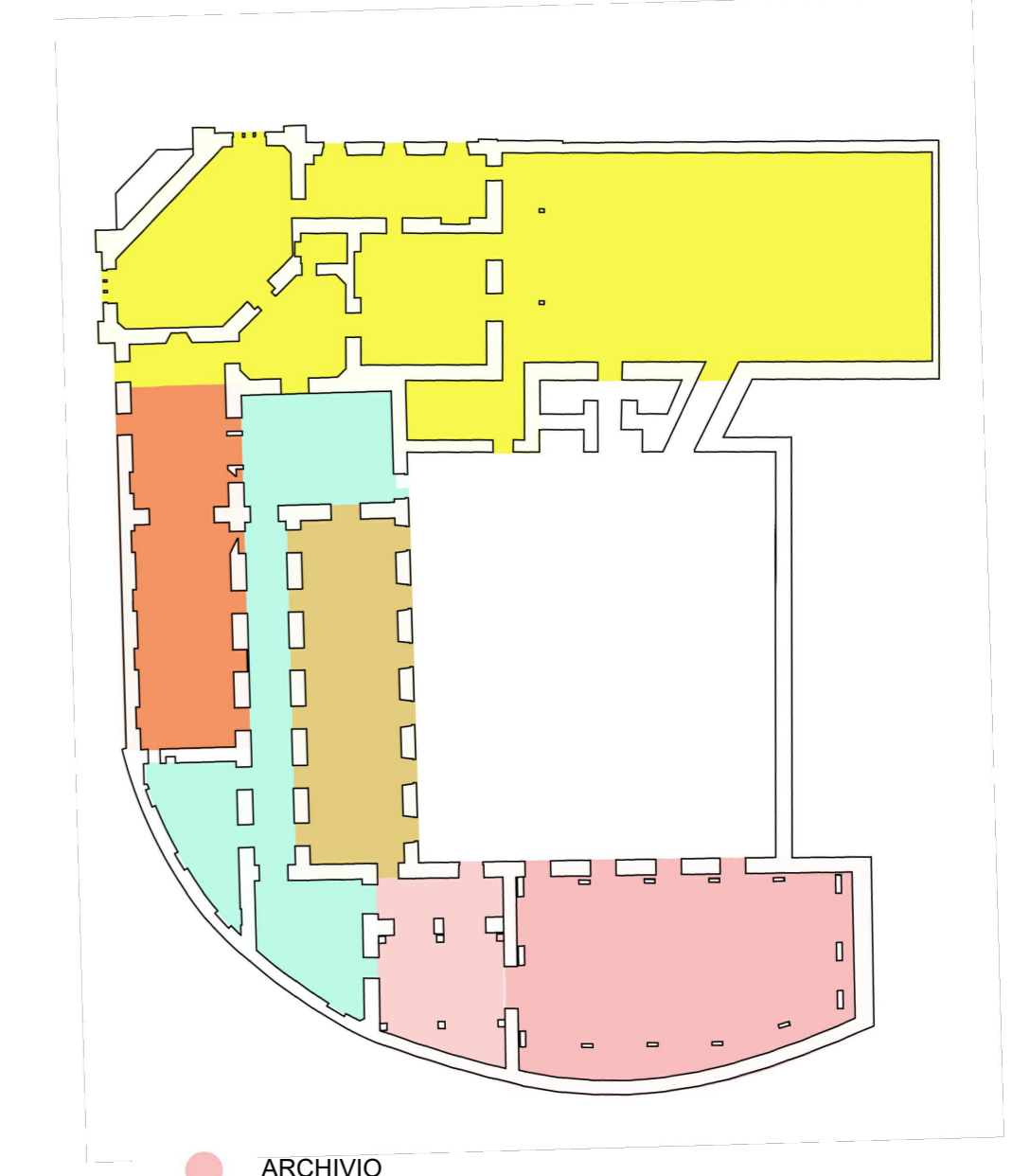
VIA GIUSEPPE DONZELLI



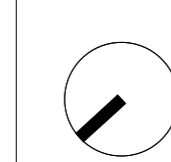
LEGENDA

- Codice Murature
- Codice Attrezzature - Panneli
- Codice e dimensioni finestre (cf. tav. DLS-E-AC-D-016 - abaco infissi esterni)
- Codice e dimensioni porte (cf. tav. DLS-E-AC-D-016 - abaco infissi interni)
- Codice ambiente
- Quota livello assoluta e relativa

AREE FUNZIONALI

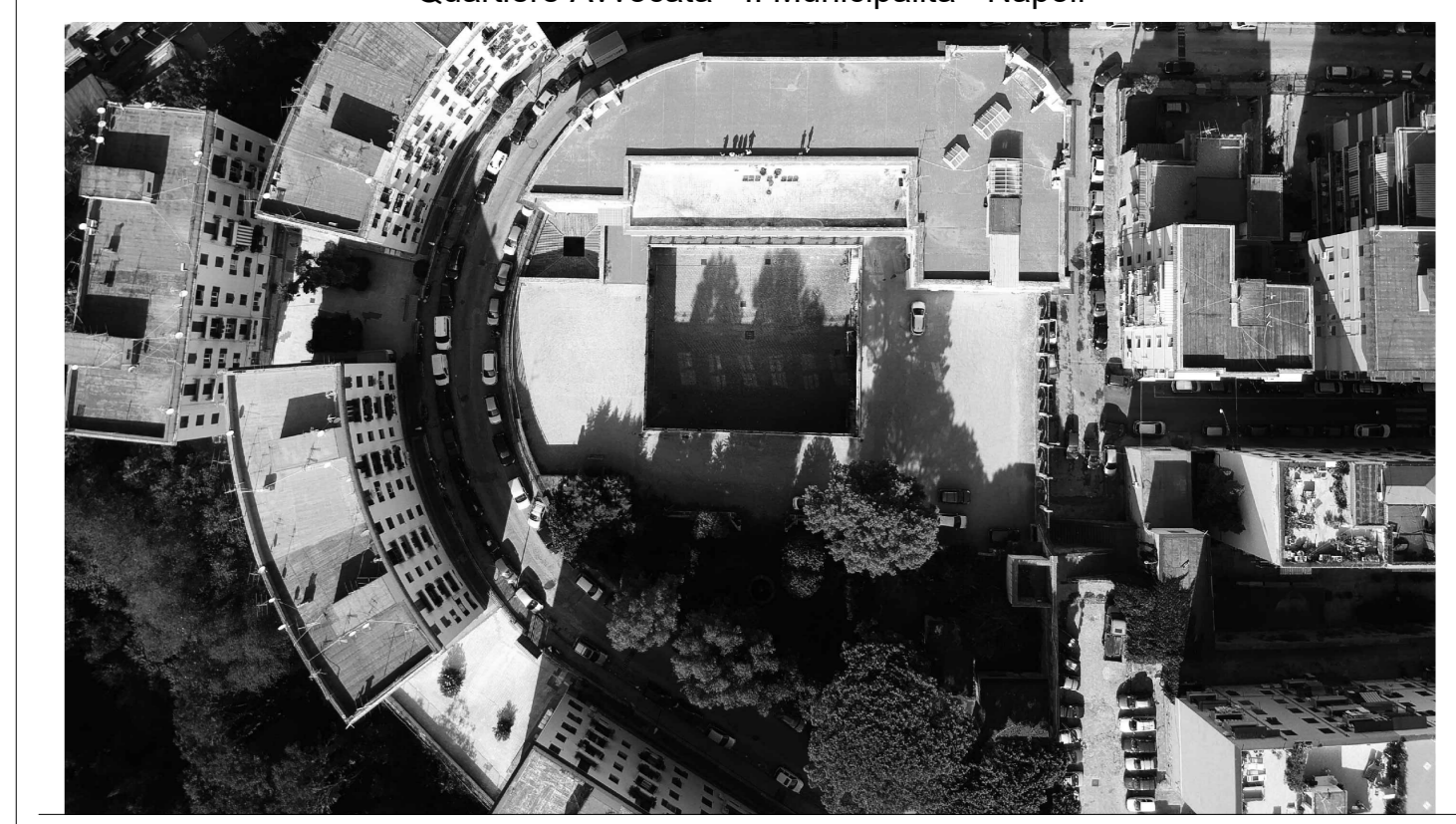


- ARCHIVIO
- SPORT
- BCNC
- FORMAZIONE/LABORATORI
- CUCINA/MENSA



CLIENTE GENERAZIONE VINCENTE S.P.A.

"Realizzazione di un'attrezzatura di interesse comune destinata a polo multifunzionale di eccellenza per l'alta formazione specialistica, i servizi al lavoro e le iniziative per i giovani" nel complesso immobiliare denominato *Istituto Giovanni Battista De la Salle*.
Quartiere Avvocata - II Municipalità - Napoli



PROGETTO ESECUTIVO

OGGETTO **Progetto Pianta piano seminterrato [-4,30 m]** SCALA 1:100

STATO DI AVANZAMENTO **PROGETTO ESECUTIVO** TAVOLA N. **016**

CODICE DISEGNO	FILE	DATA	DS	CK
DLS-E-ARC-D-016-Progetto-Piano Seminterrato	DLS-E-ARC-D-016_Progetto-Liv_4_30m.dwg	28.12.2020	LR	GV

Rev	Richiesta da	Descrizione
01		Riscontro verbale intermedio di verifica



COORDINATORE DELLA PROGETTAZIONE

ARCHITETTO
GIUSEPPE VELE
Via Carlo Cassini 101 - 80137 Napoli
Via Roma 17/A - 81022 Avellino