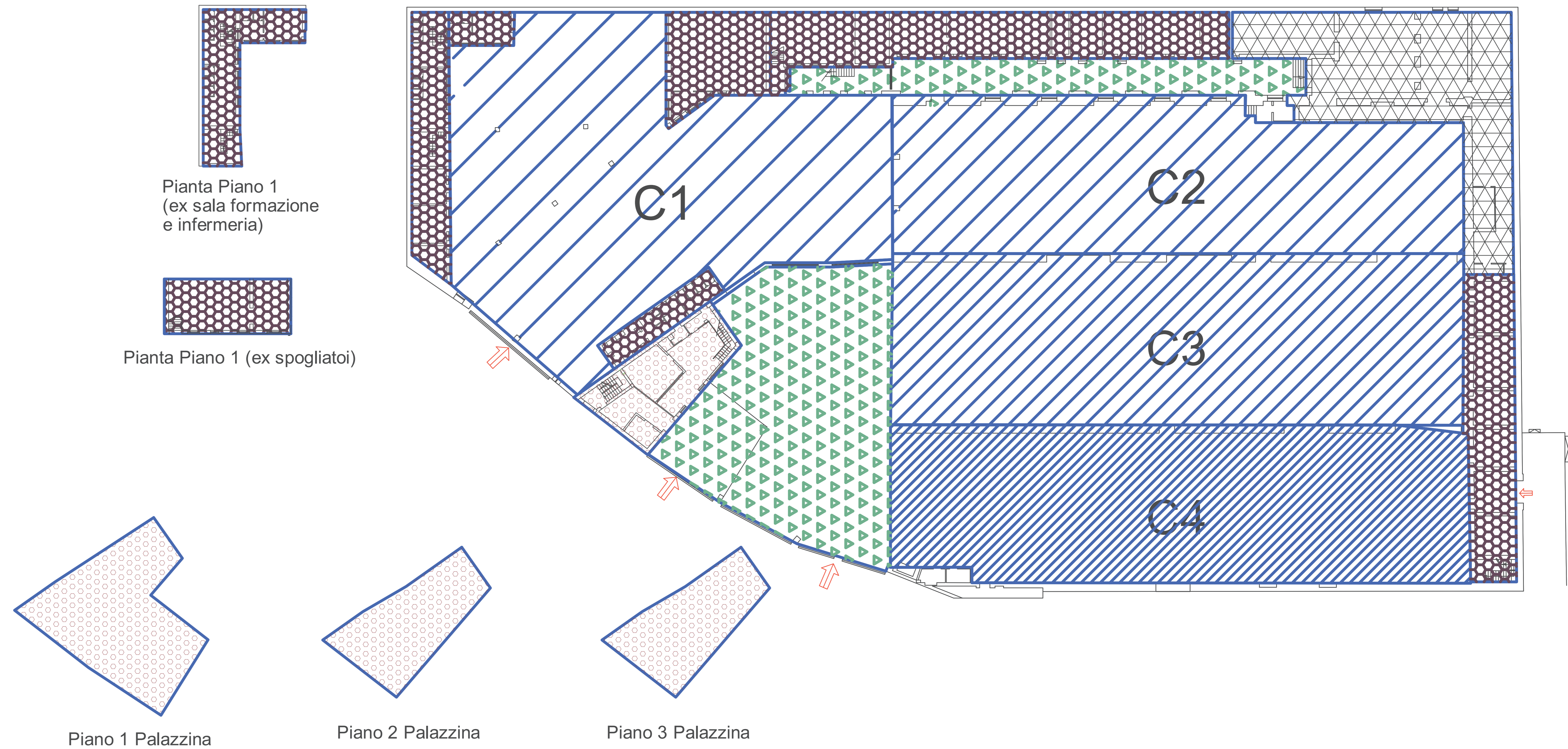


Legenda:

-  Aree scoperte
-  Capannoni 1-2-3-4
-  Edifici aventi accesso dai capannoni
-  Palazzina uffici
-  Sottostazione elettrica ANM
-  Accesso pedonale/carrabile



COMUNE DI NAPOLI



Direzione Operativa Tecnica

PIANO DI AZIONE E COESIONE
Interventi per la valorizzazione delle aree di attrazione culturale
Delibera CIPE n.113/2012






PARCO ARCHEOLOGICO DELLA METROPOLITANA LINEA 1 A PIAZZA MUNICIPIO / ARCHEOLAB STELLA POLARE

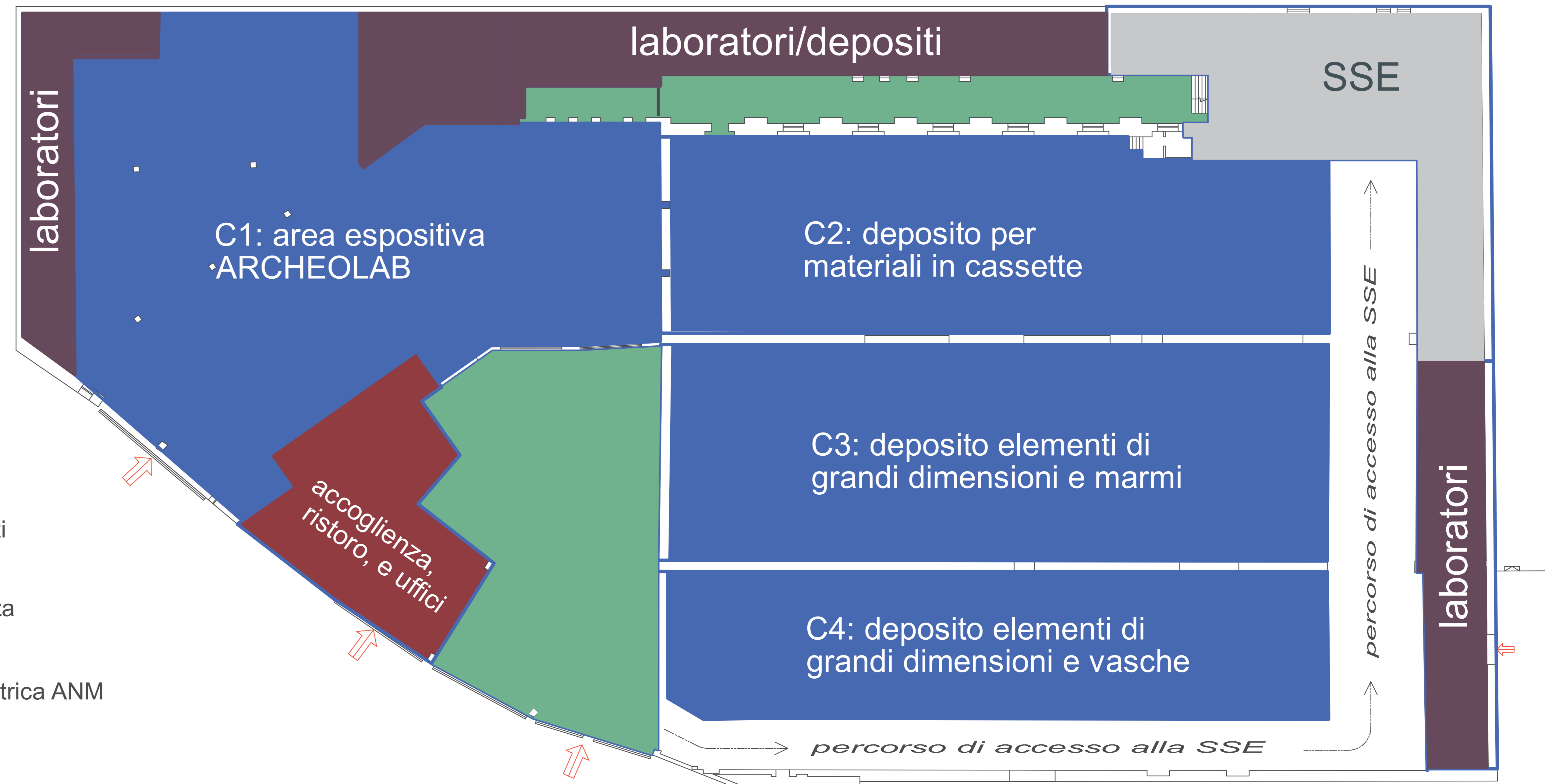


PROGETTO DI FATTIBILITA' TECNICA ED ECONOMICA

STATO DI PROGETTO	GRUPPO DI LAVORO Comune di Napoli arch. Massimo Santoro, Direttore operativo	ARCHEOLAB: Planimetria generale / Schema funzionale di progetto
DATA DICEMBRE 2021	SABAP per il Comune di Napoli: arch. Luigi Rondinella dott.ssa Daniela Giampaola dott.ssa Giuliana Boenzi dott.ssa Barbara Balbi	ELABORATO TAV 3

Legenda:

-  Aree scoperte
-  Capannoni
-  Laboratori/depositi
-  Uffici e accoglienza
-  Sottostazione elettrica ANM



Schema funzionale di progetto